

## 別紙1 経費区分等の取扱いについて

最低制限価格並びに低入札価格調査基準価格及び失格基準の算定における経費区分については、次のとおり取扱うものとする。

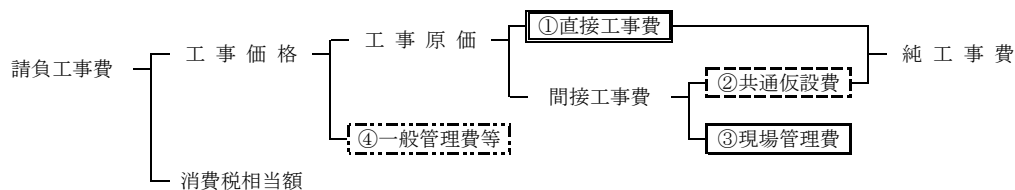
下記フロー中 ① は直接工事費、② は共通仮設費（ただし、共通仮設費積上分は①直接工事費に含む。）、③ は現場管理費、④ は一般管理費等とする。

ただし、下記フロー中（3）の「製作原価」、（4）の「機器単体費」及び（5）の「工場製作原価」に見積による資材単価を使用する場合において、当該資材単価が現場着単価である場合には、下記フローによる分割は行わず、全て①直接工事費として取扱うものとする。

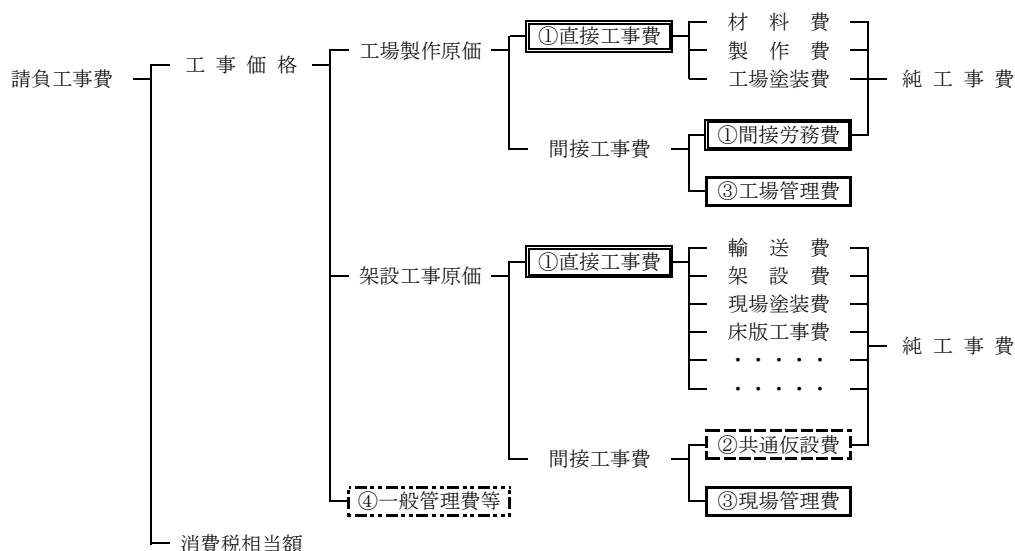
なお、「製作原価」、「機器単体費」及び「工場製作原価」の資材単価を、下記フローにより分割できるものについては、分割して取り扱うものとする。

また、直接工事費とは別にスクラップ等控除額を計上している場合（一般管理費等の計上後に控除している場合）は、直接工事費からスクラップ等控除額を減額のうえ、所定の率を乗じるものとする。

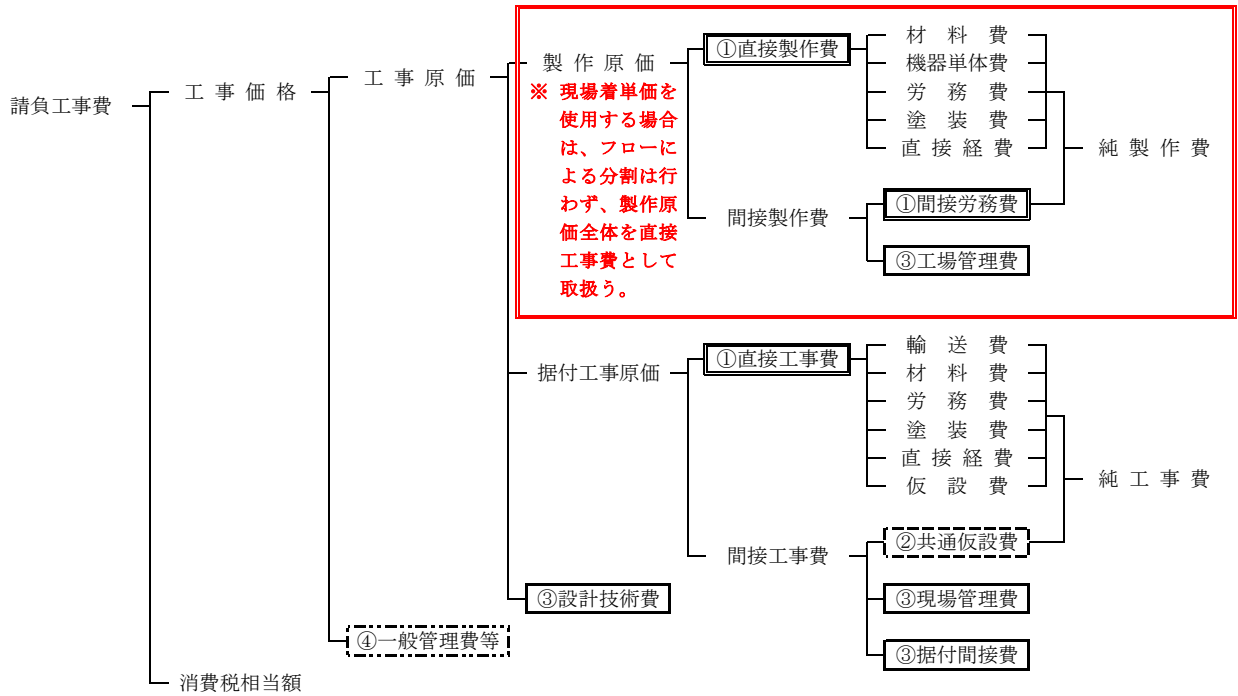
### (1) 土木工事【一般土木等】



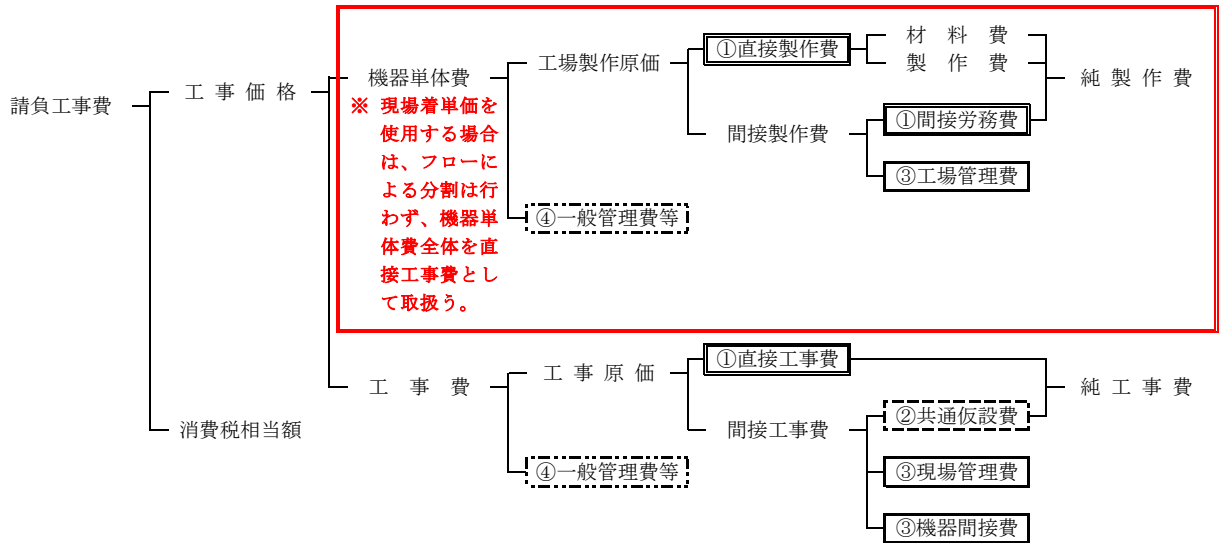
### (2) 土木工事【鋼橋製作（工場製作、架設工事）】



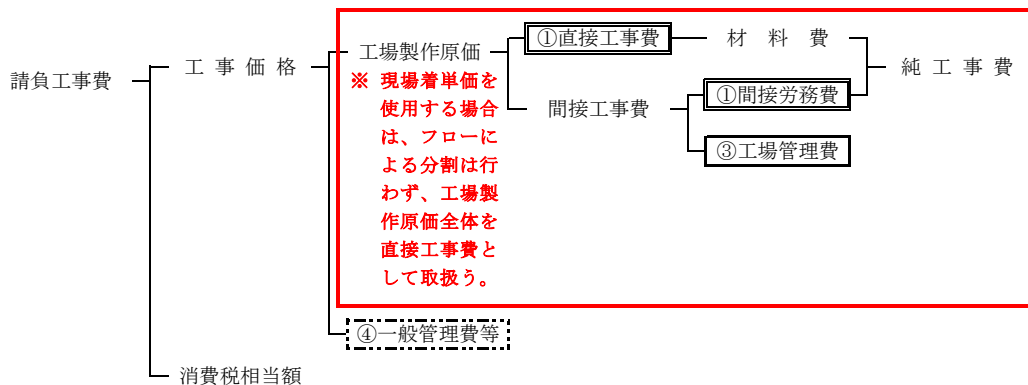
(3) 土木工事【機械設備（製作、据付工事）】



(4) 土木工事【電気（通信）設備（機器、工事）】



(5) 土木工事【その他（支承工、落橋防止装置工等）】



(6) 建築工事（建築設備工事を含む。）

