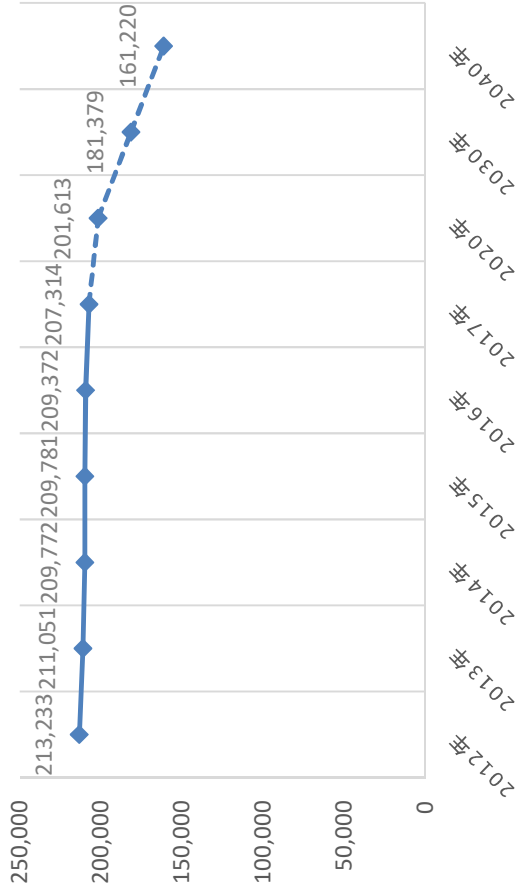


地域医療に関するデータ

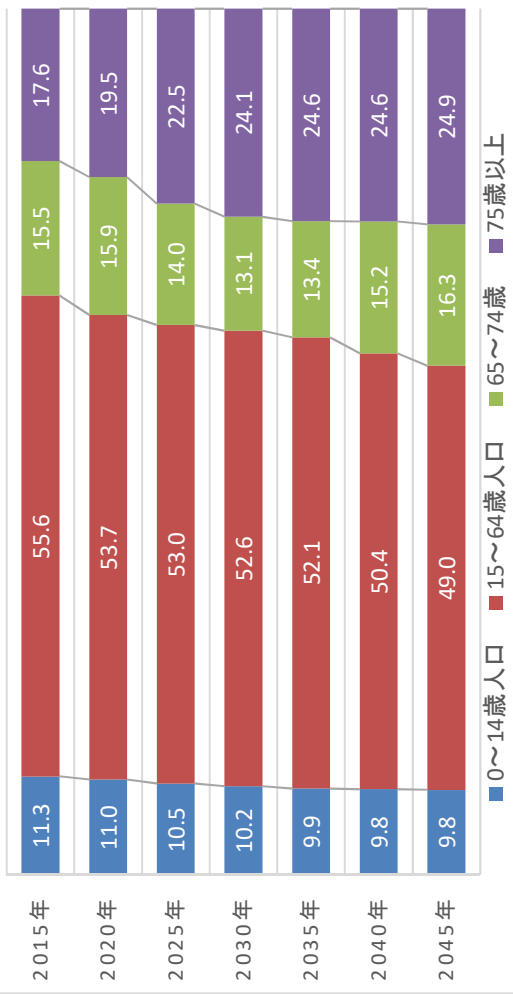
大分県東部保健所

東部医療圏域の人口の推移

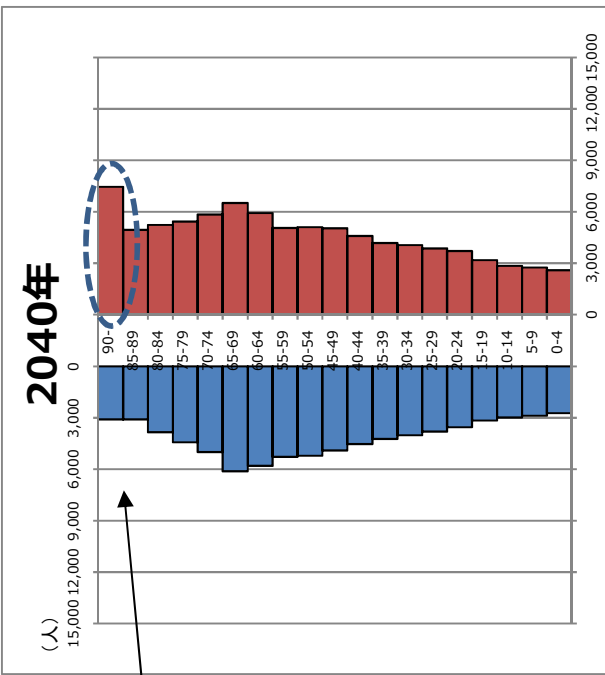
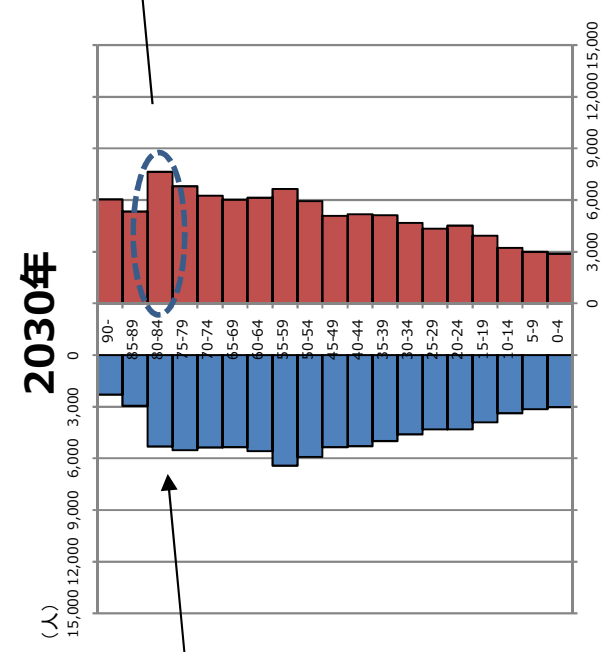
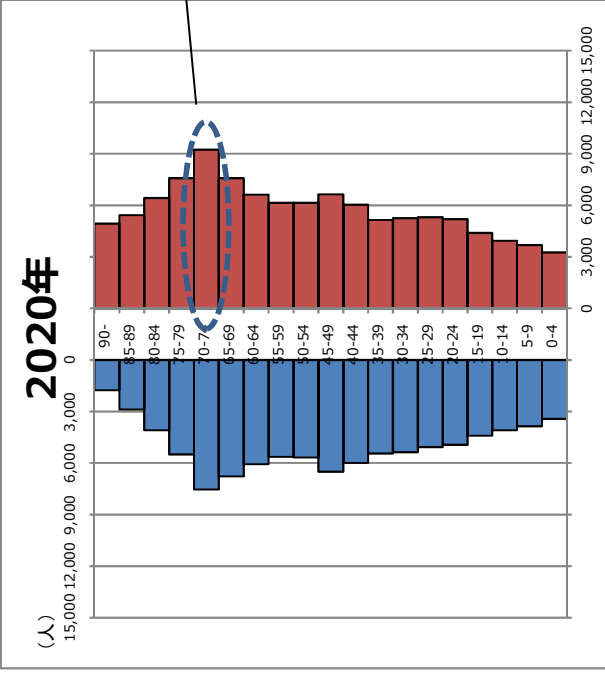
東部医療圏域内の人口の推移



東部医療圏域内の年齢区分別人口割合推移

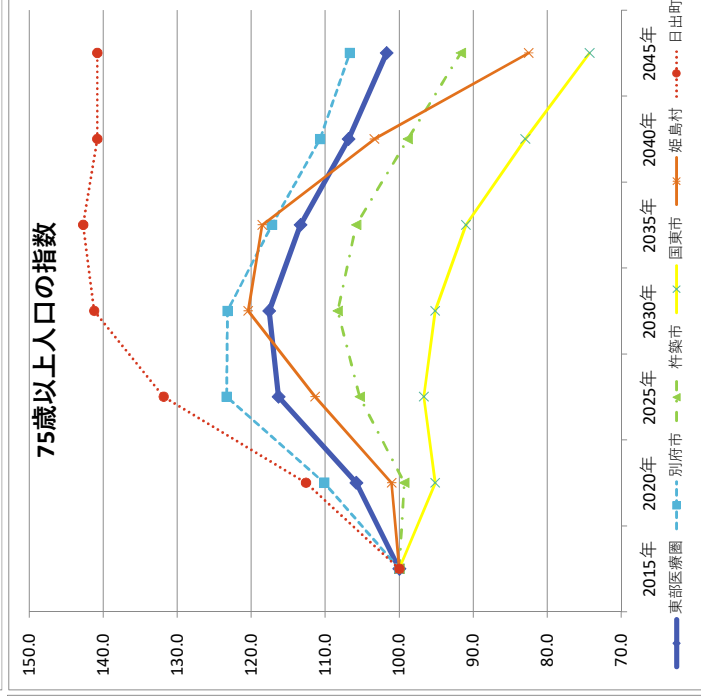
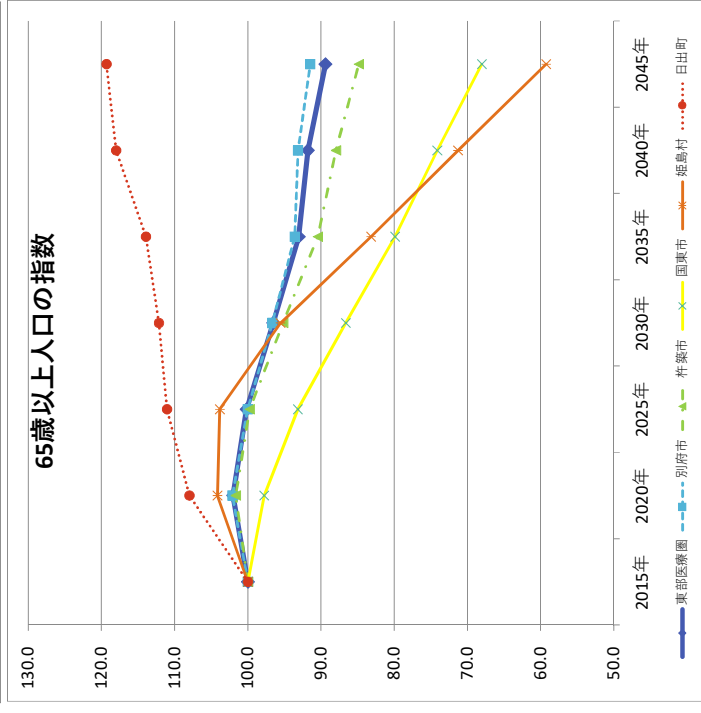
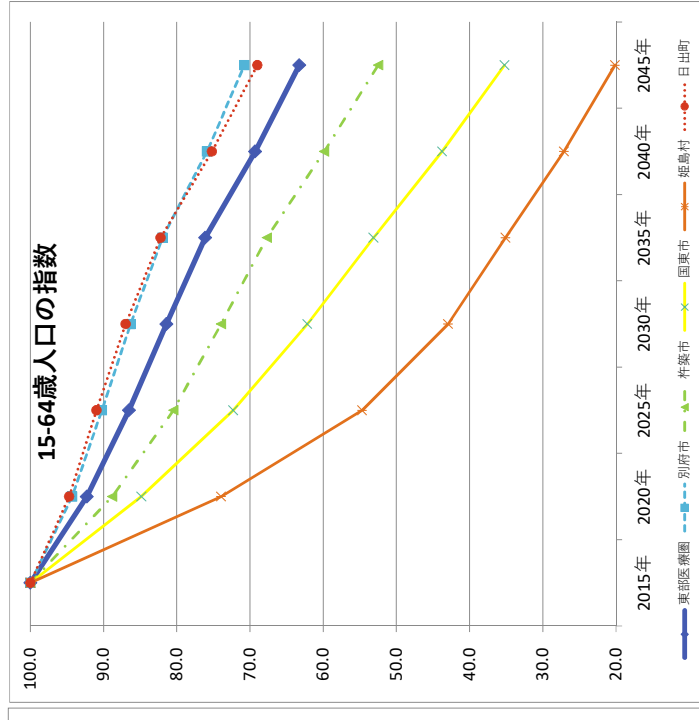
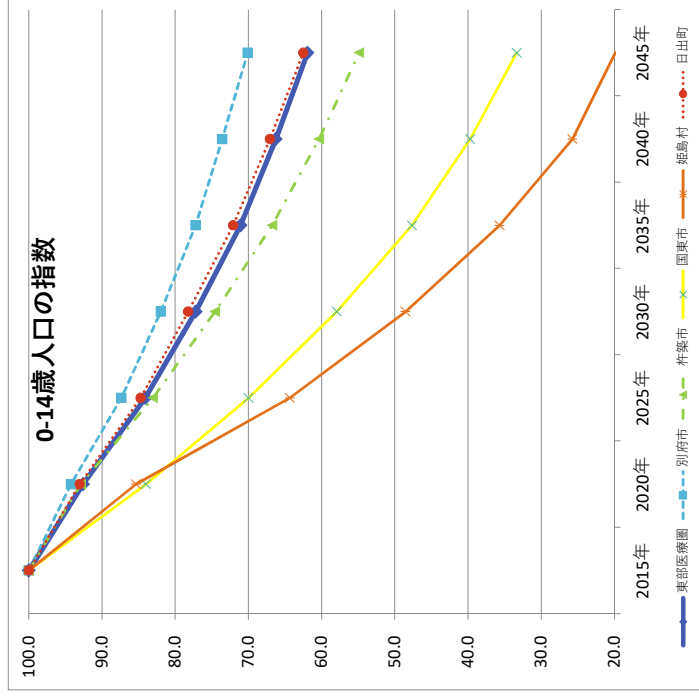
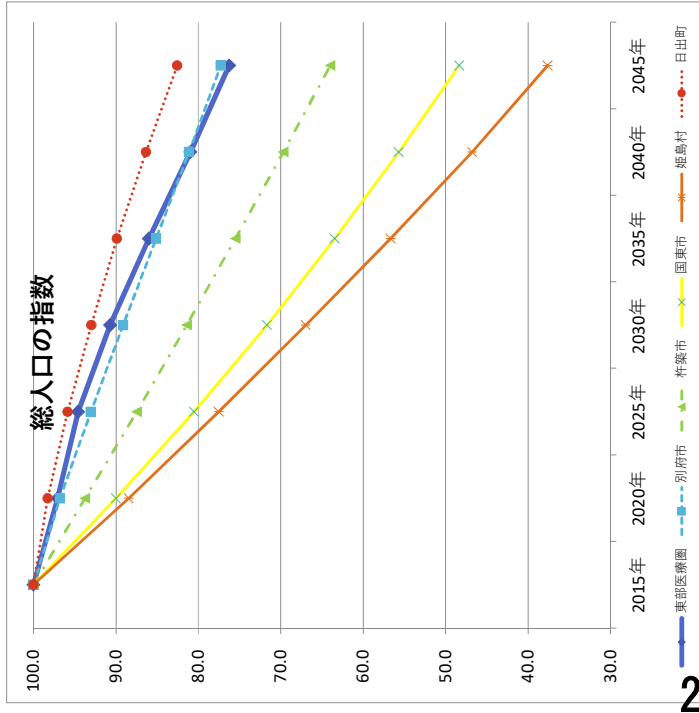


東部医療圏域の人口ピラミッドの推移



資料 「日本地域別将来推計人口(平成30年3月推計)」「国立社会保障・人口問題研究所」
大分県の人口推計[年報](平成29年10月1日現在) (県統計調査課)

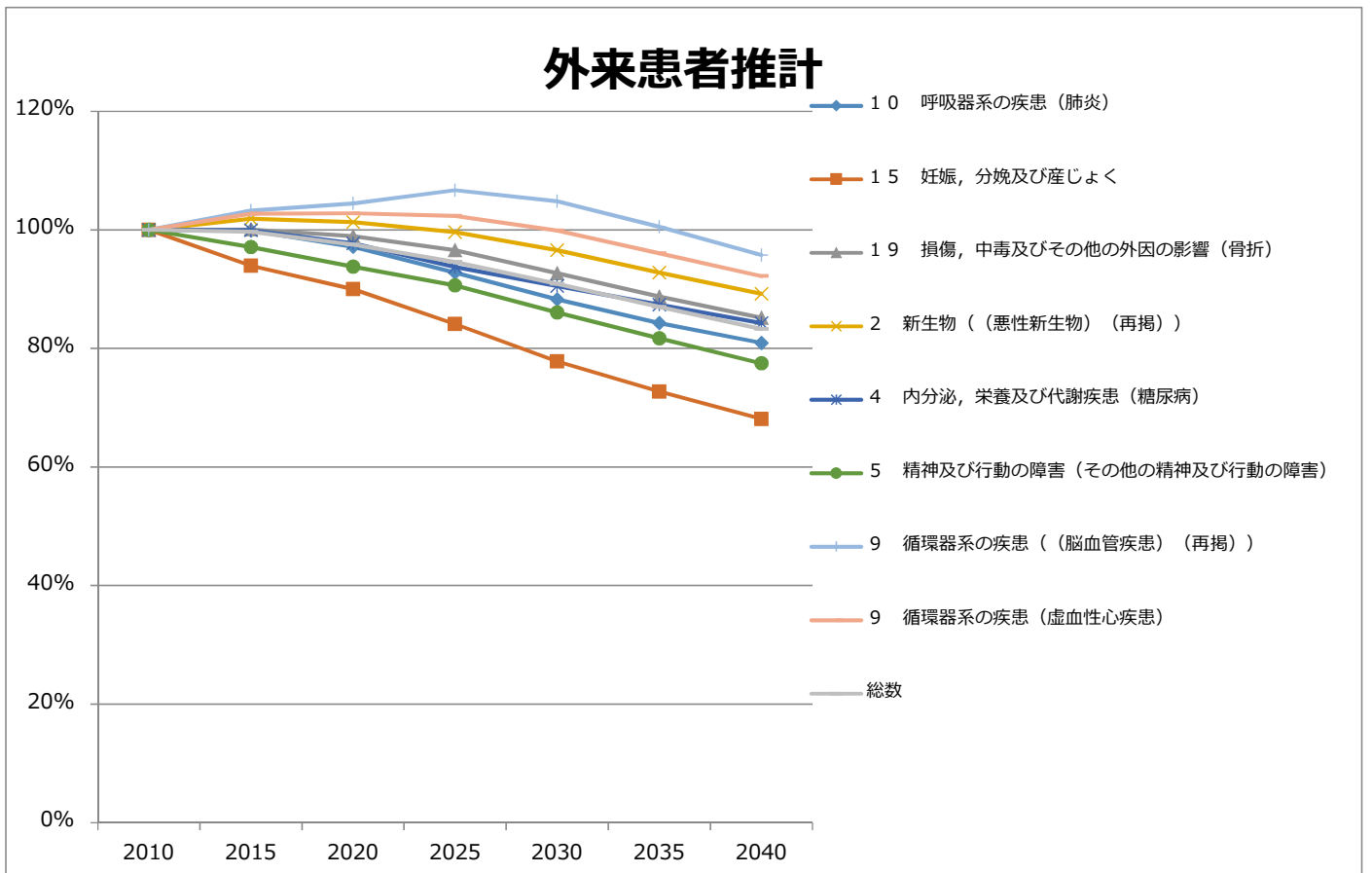
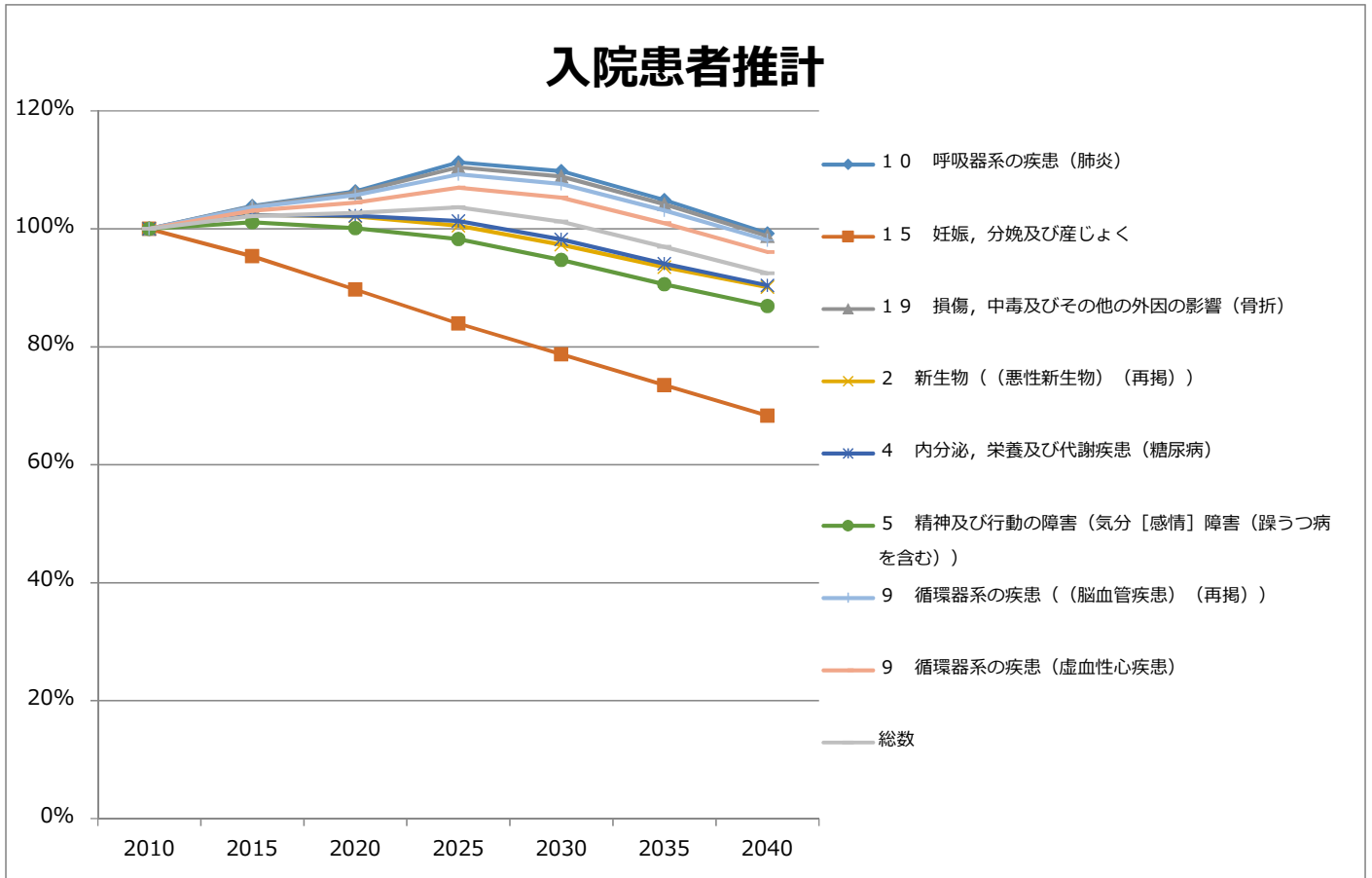
東部医療圏内市町村別 平成27（2015）年の総人口を100とした時の人口の指数の推移



資料 「日本地域別将来推計人口(平成30年3月推計)」
(国立社会保障・人口問題研究所)

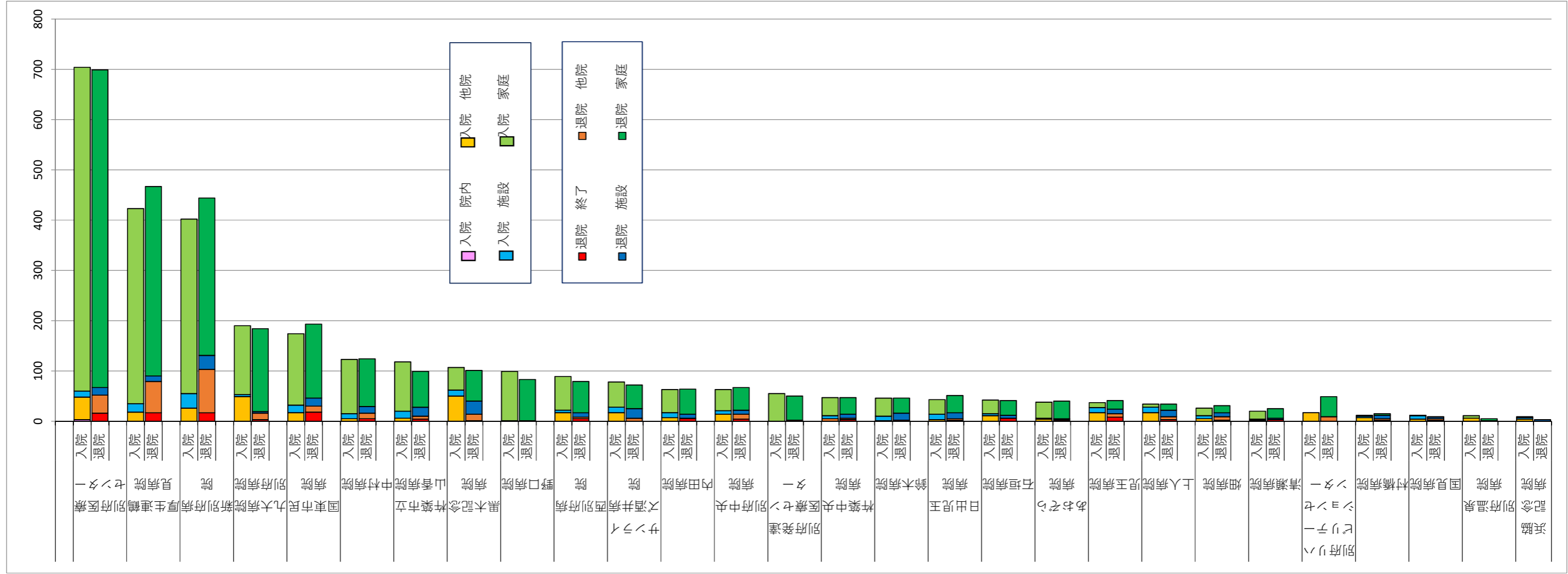
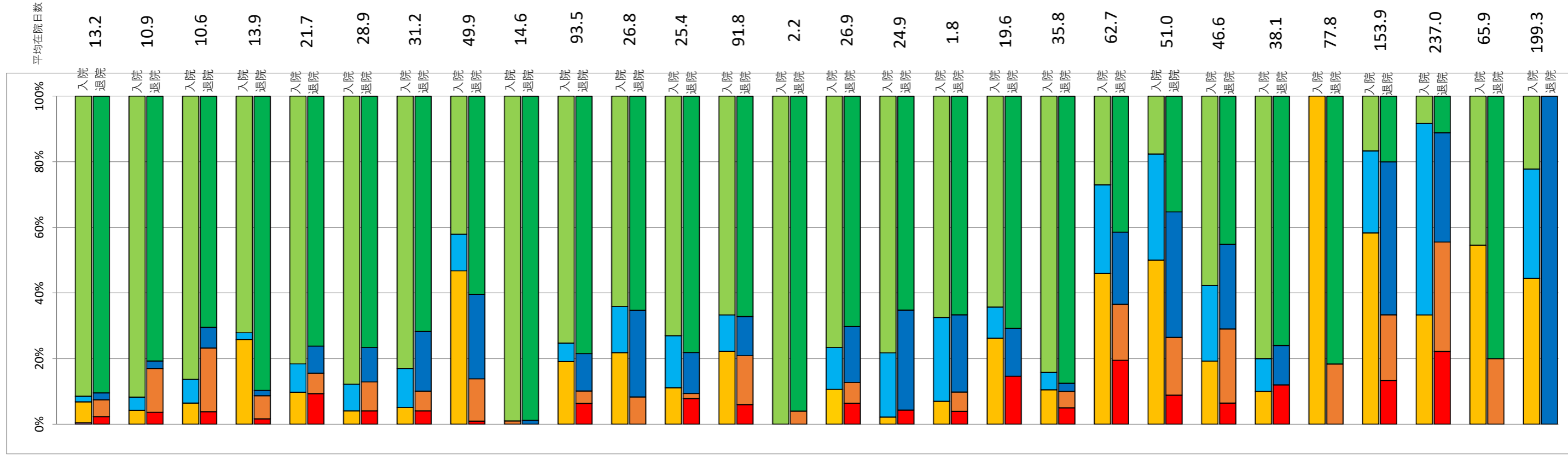
東部医療圏域の傷病別患者数の推計(入院・外来)

2010年を100%とした時の相対値で表示



資料:産業医科大学公衆衛生学教室「地域別人口変化分析ツールAJAPA」

平成29年病床機能報告（東部医療圏）



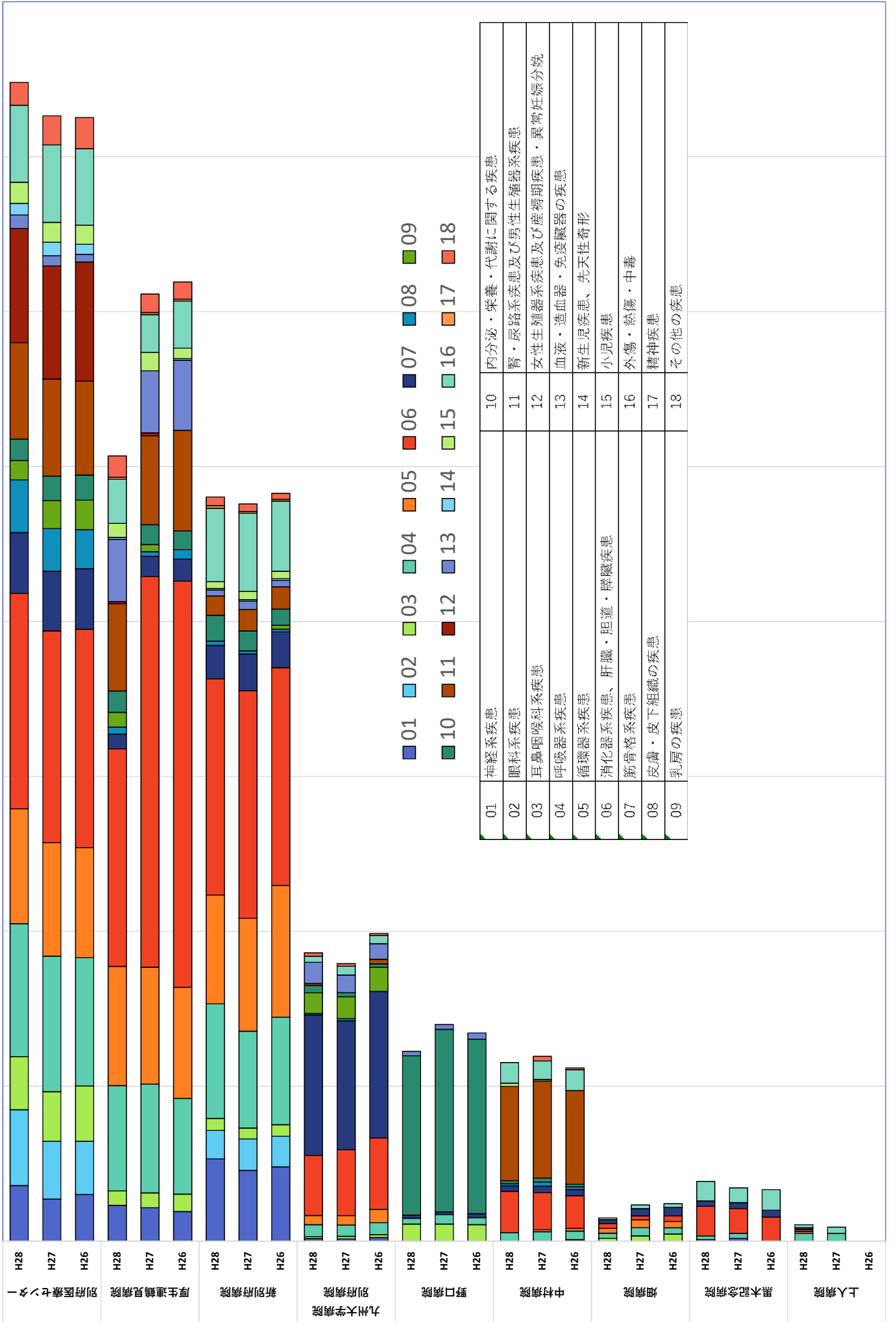
DPCデータによるMDCC別症例件数

厚生労働省により公開されているDPCデータを用いて、MDC（主要診断群Major Diagnosis Category)別の症例件数を集計・可視化したもの。

01	神経系疾患	10	内分泌・栄養・代謝に関する疾患
02	眼科疾患	11	腎・尿路系疾患及び男性生殖器系疾患
03	耳鼻咽喉科系疾患	12	女性生殖器系疾患及び産褥期疾患・異常妊娠分娩
04	呼吸器系疾患	13	血液・造血器・免疫臓器の疾患
05	循環器系疾患	14	新生児疾患、先天性奇形
06	消化器系疾患、肝臓・胆道・膵臓疾患	15	小児疾患
07	筋骨格系疾患	16	外傷・熱傷・中毒
08	皮膚・皮下組織の疾患	17	精神疾患
09	乳房の疾患	18	その他の疾患

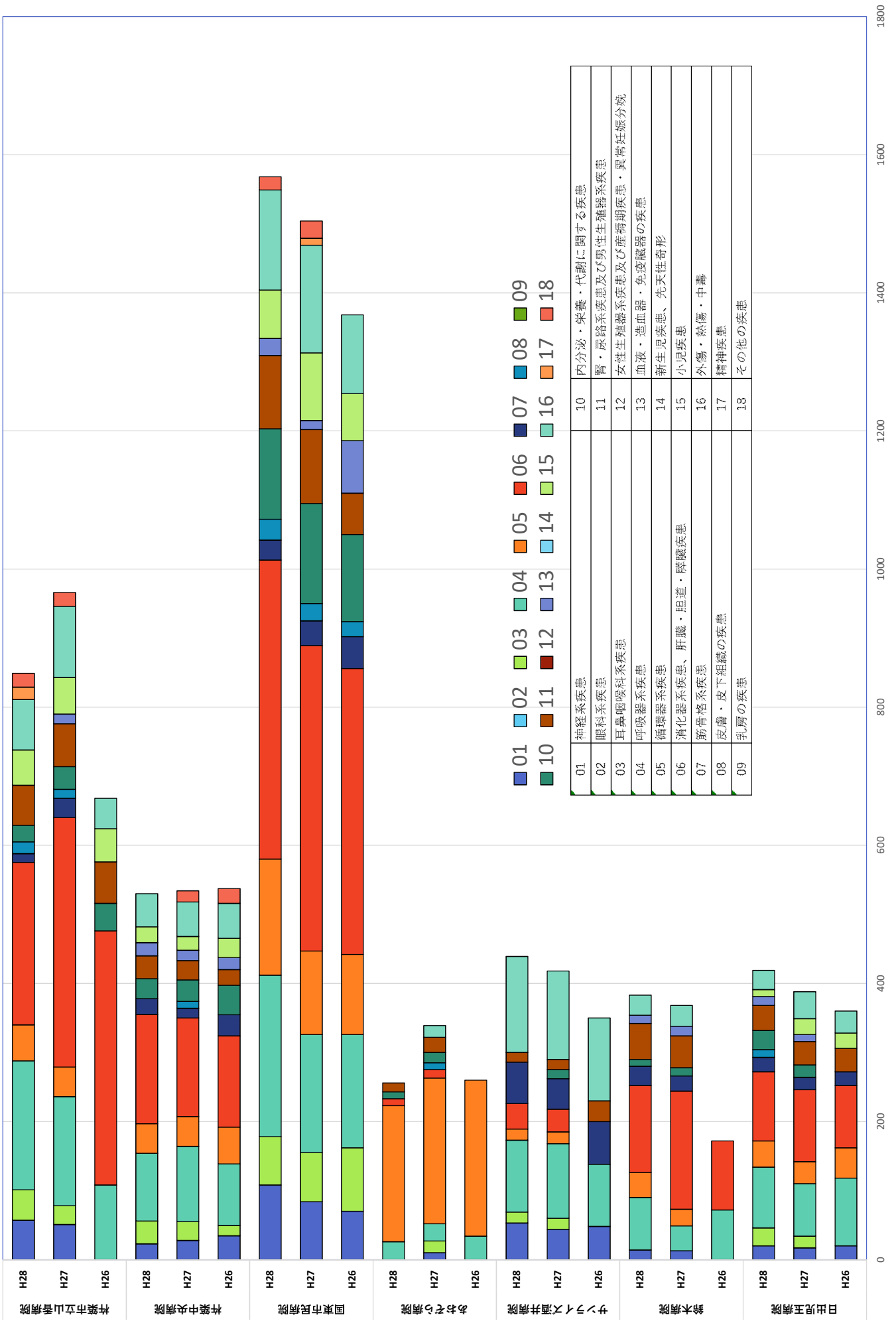
MDC別総患者数 東部医療圏域（別府市）

資料 厚生労働省データ



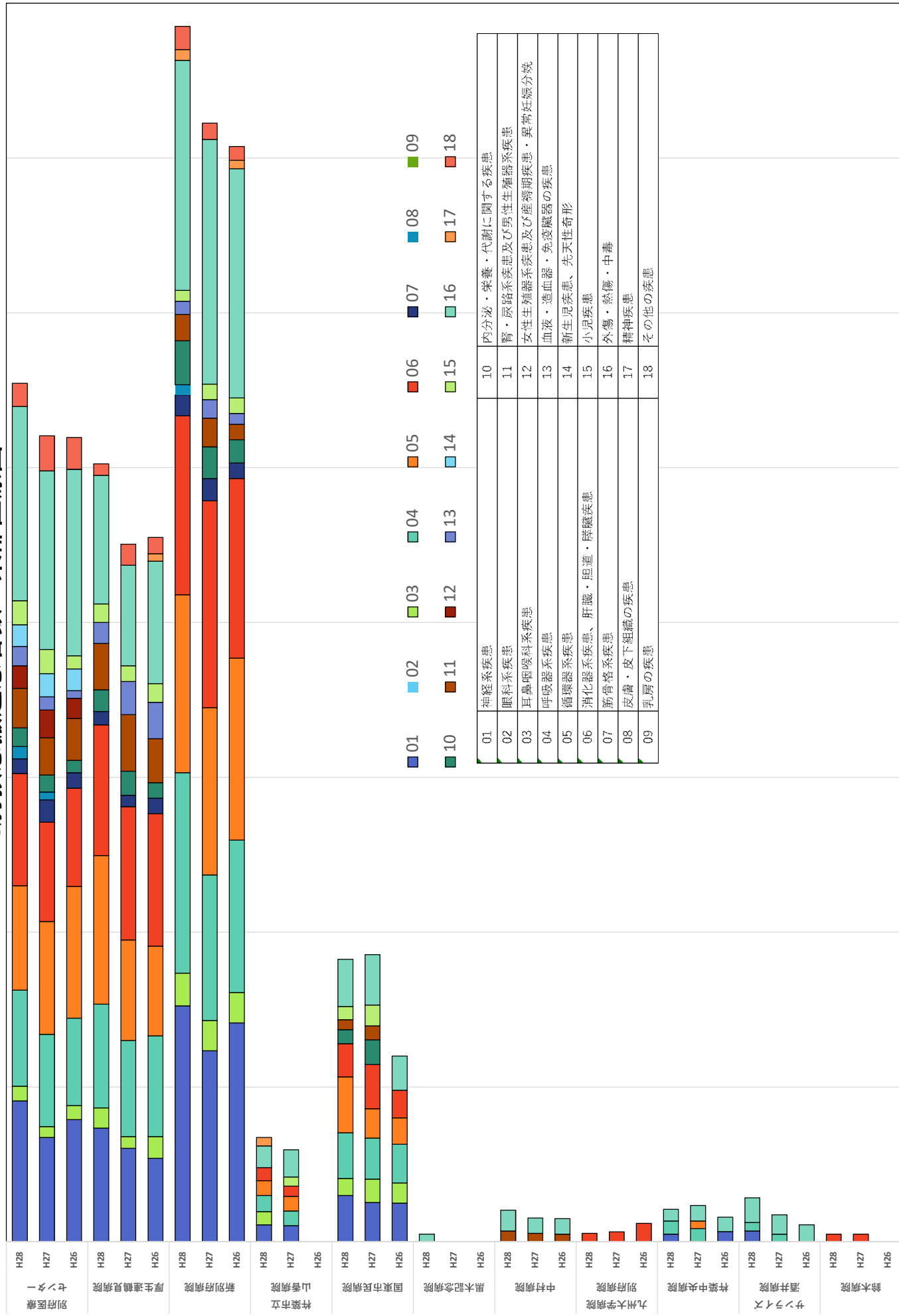
MDC別総患者数 東部医療圏域（杵築市、国東市、日出町）

資料 厚生労働省データ



MDC別救急搬送患者数 東部医療圏

資料 厚生労働省データ



平成28年度 大分県におけるSCRの状況（入院診療体制）

指標	東部	中部	南部	豊肥	西部	北部
一般入院基本料（7対1）（再掲、特定、専門、障害含む）	124.67	128.72	105.62	19.78	60.84	74.63
DPC入院（再掲）	94.96	117.8	42.87	17.93	45.47	94.74
一般入院基本料（10対1）（再掲、特定、専門、障害含む）	216.98	168.45	114.2	250.35	135.08	166.51
地域包括ケア病棟	215.93	196.13	217.46	142.52	214.96	192.08
回復期リハビリテーション病棟入院料	213.89	155.02	219.76	94.86	130.48	57.79
療養病棟入院基本料	92.5	50.68	47.37	73.27	67.98	101.57
療養病棟入院基本料1	79.34	42.74	66.29	18.35	70.65	43.21
療養病棟入院基本料2	124.8	70.47		208.19	60.95	247.33
医療区分3相当	66.67	50.34	65.91	45.39	65.24	75.35
医療区分2相当	106.93	55.07	43.74	85.88	84.33	115.64
医療区分1相当	113.92	49.89	8.79	121.75	59.12	118.63
障害者施設等入院基本料	284.08	78.77		115.8		39.79

資料：医療計画作成支援データベース

平成28年度 東部医療圏域の住民の受療動向(流出)
 「東部圏域内の患者はどここの圏域の医療機関に入院しているか？」
 * 国保、退職国保、後期高齢の被保険者のみ

指標	医療機関所在地					総数
	東部	中部	南部	豊肥	西部	
一般入院基本料(7対1) (再掲、特定、専門、障害含む)	89.4%	10.2%				17,674
DPC入院(再掲)	87.1%	11.1%				14,630
一般入院基本料(10対1) (再掲、特定、専門、障害含む)	95.6%	2.6%				13,814
地域包括ケア病棟	97.9%	1.2%				4,191
回復期リハビリテーション病棟入院料	96.0%	3.2%				3,808
療養病棟入院基本料1	96.3%	1.3%				2,466
療養病棟入院基本料2	99.3%					1,705
医療区分3相当	95.3%					1,311
医療区分2相当	98.1%	1.4%				2,569
医療区分1相当	99.2%					1,484

資料 医療計画作成支援データベース

東部医療圏域在住の患者の入院医療は、東部医療圏域でほぼ自己完結

平成28年度 東部医療圏域の住民の受療動向（流入） * 国保、退職国保、後期高齢の被保険者のみ
 「東部圏域内の医療機関にどの地域から入院してくるのか？」

指標	患者所在地					総数	
	東部	中部	南部	豊肥	西部		北部
一般入院基本料(7対1) (再掲、特定、専門、障害含む)	78.3%	7.2%	0.8%	0.8%	2.6%	10.2%	20,171
DPC入院(再掲)	83.0%	3.8%	0.3%	0.3%	2.1%	10.5%	15,349
一般入院基本料(10対1) (再掲、特定、専門、障害含む)	92.0%	4.0%	0.4%	0.6%	0.7%	2.4%	14,367
地域包括ケア病棟	97.4%	0.9%				1.7%	4,214
回復期リハビリテーション病棟入院料	86.3%	5.5%	0.2%	1.0%	0.3%	6.7%	4,236
療養病棟入院基本料1 高	81.6%	11.5%	2.1%	0.4%	2.5%	2.0%	2,911
療養病棟入院基本料2 高 医療ニーズ	88.4%	2.7%	0.6%			8.3%	1,915
医療区分3相当	87.5%	7.3%	0.9%		0.8%	3.4%	1,429
医療区分2相当	82.6%	9.7%	2.0%	0.4%	2.4%	3.0%	3,051
医療ニーズ 医療区分1相当	91.1%	2.4%				6.5%	1,616

資料 医療計画作成支援データベース

東部医療圏域内の医療機関に入院する患者の8～9割が自医療圏の在住の患者
 (他医療圏からの患者の流入割合は少ない)

平成28年度 大分県におけるSCRの状況 (脳血管障害)

資料：医療計画作成支援システム

指標名	区分	東部	中部	南部	豊肥	西部	北部
脳血管障害患者 (全体)	入院	158.2	119.4	128.3	99.2	123.4	111.4
	外来	103.5	95.1	104.6	74.4	133.4	80.3
脳血管障害患者 (全体) (主傷病)	入院	112.9	103.0	92.0	58.3	112.7	99.5
	外来	95.8	90.8	102.4	55.4	270.2	84.7
脳梗塞、一過性脳虚血発作患者	入院	163.7	120.4	137.8	104.4	113.3	114.2
	外来	112.8	92.8	107.8	74.9	123.4	84.0
脳梗塞、一過性脳虚血発作患者 (主病名)	入院	114.8	103.3	104.5	68.2	118.7	101.6
	外来	105.3	87.2	103.8	55.1	283.4	84.5
超急性期脳卒中加算	入院	58.8	80.3	13.7			
	入院	75.0	145.2	55.0		46.4	37.7
脳卒中のtPA	入院	100.1	135.3	125.8	52.1	169.0	157.5
	入院	36.5	160.2			46.6	44.1
脳卒中の経皮的脳血管形成術等	入院	63.6	68.8			12.7	75.6
	入院	143.9	131.6	127.6	88.0	108.5	106.4
脳卒中に対する急性期リハビリテーション	入院	134.0	105.9	86.4	49.2	86.8	96.9
	外来	161.7	94.3	142.9	146.9	77.3	167.5
脳卒中に対するリハビリテーション	全体	139.5	103.4	97.3	66.5	85.0	111.1
	入院	130.2	95.2	82.6	43.4	86.6	94.1
脳出血患者	外来	109.2	93.7	127.2	68.3	158.4	95.3
	入院	129.2	97.7	68.1	31.8	96.7	78.7
脳出血患者 (主病名)	外来	112.8	93.0	127.9	44.6	230.8	97.2
	入院	40.9	34.2			29.7	230.9
脳出血の脳室ドレナージ等	入院	60.3	72.3			23.9	113.9
	入院	119.9	123.1	84.0	59.9	55.1	95.4
脳出血の脳血管内手術等	外来	96.0	113.9	112.8	72.8	167.7	63.6
	入院	116.7	123.0	41.0	67.7	57.2	82.7
くも膜下出血患者 (主病名)	外来	96.9	119.8	118.9	43.5	214.8	48.2
	入院	166.4	223.9			26.0	30.8
くも膜下出血の脳血管内手術	入院	60.0	99.6			26.3	70.3
	入院	84.2	121.5			132.2	109.4
くも膜下出血の穿頭脳室ドレナージ術等	入院	136.0	114.4	126.8	39.0	161.5	110.3
	外来	99.5	67.0	92.0	21.7	395.0	85.0
未破裂動脈瘤患者	入院	66.3	77.7	33.7		176.9	48.5
	外来	57.8	80.4	35.7	4.4	419.9	96.1
未破裂動脈瘤患者 (主病名)	入院	49.6	151.4			131.3	64.6
	入院	101.7	169.0			74.6	51.4
未破裂動脈瘤の脳血管内手術	入院	53.7	38.0			250.0	62.2
	入院	56.9	69.0			144.1	77.6

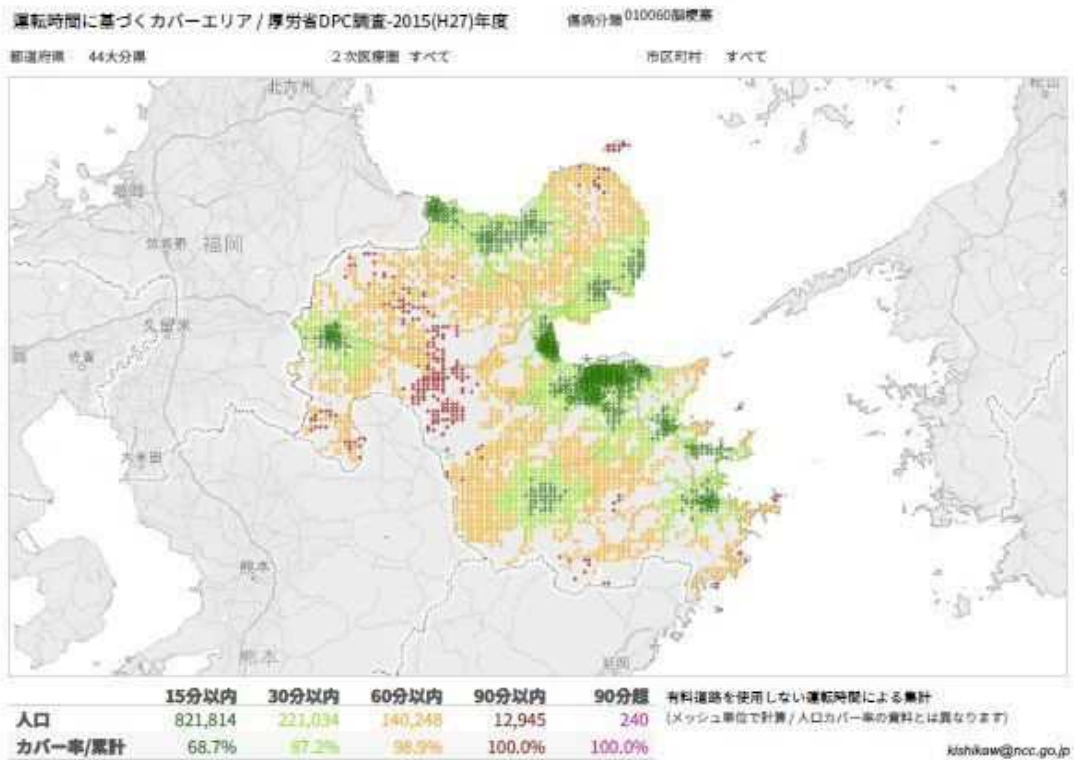
平成28年度 大分県におけるSCRの状況（心疾患）

資料：医療計画作成支援システム

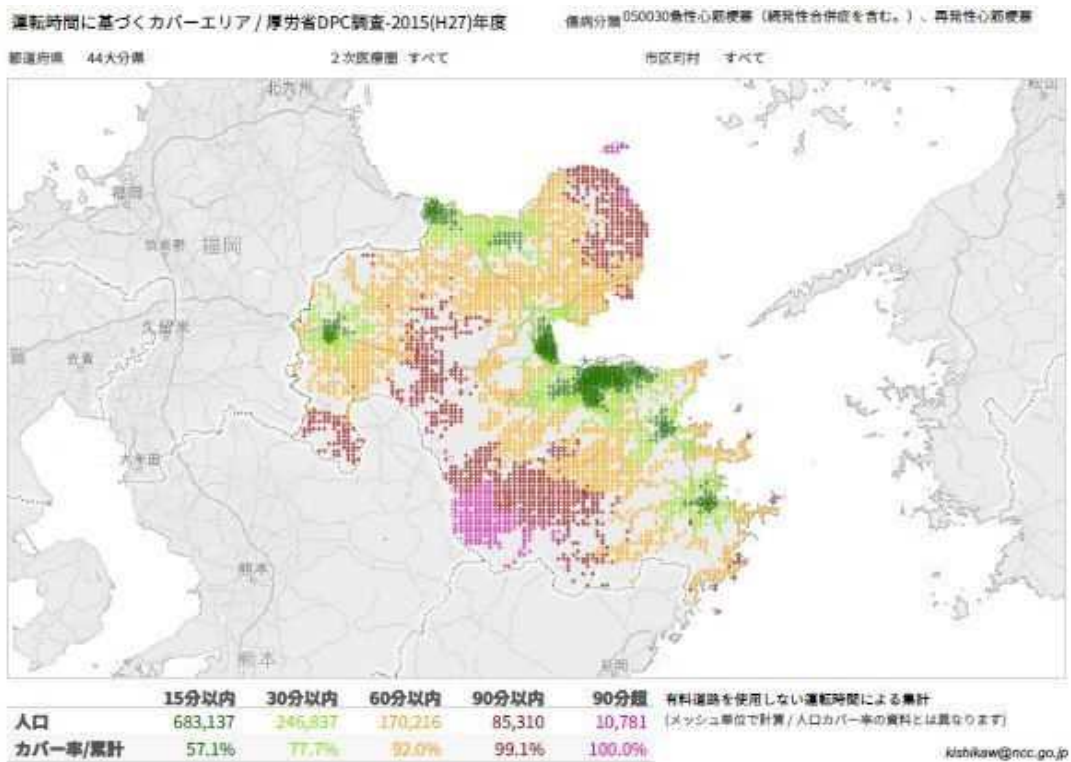
指標名	区分	東部	中部	南部	豊肥	西部	北部
急性心筋梗塞患者	入院	156.1	135.7	114.2	77.1	80.7	94.7
	外来	85.8	101.0	56.4	58.0	55.9	69.6
急性心筋梗塞患者（主病名）	入院	124.1	129.3	129.0	24.6	106.4	91.3
	外来	86.7	82.6	48.3	36.5	48.0	82.0
狭心症患者	入院	194.4	174.0	184.2	148.8	116.8	127.2
	外来	111.6	130.3	107.0	98.3	101.8	108.1
狭心症患者（主病名）	入院	157.5	170.0	146.4	39.7	68.1	70.5
	外来	101.4	142.7	115.6	71.9	118.9	110.5
急性心筋梗塞に対するカテーテル治療	入院	133.5	133.5	142.3	5.3	53.0	90.2
	入院	53.3	213.4				
急性心筋梗塞に対する心臓血管手術	入院	132.8	152.7	114.2	75.7	75.5	78.3
	入院	51.1	194.1				22.3
狭心症に対する心臓血管手術	入院	127.3	128.5	109.7		38.4	55.6
	入院	50.9	195.1				20.8
虚血性心疾患に対するカテーテル治療（全体）	入院	79.8	50.3			5.7	46.2
	外来	73.8	35.7			10.5	29.0
虚血性心疾患に対する心臓血管手術（全体）	全体	74.6	37.7			9.8	31.5
	入院	146.4	133.0	138.3	0.4	50.9	56.0
冠動脈造影	外来	3.6	6.0			15.7	4.7
	全体	141.5	128.5	133.5	0.3	49.6	54.2
心房細動・粗動患者	入院	164.1	143.0	112.9	120.3	115.8	115.9
	外来	101.6	113.9	104.5	96.6	100.2	105.5
心房細動・粗動患者（主傷病）	入院	84.5	149.9	45.7	91.8	62.4	87.0
	外来	75.4	107.1	95.2	81.9	100.6	102.6
心筋焼灼術	入院	14.2	134.8				10.2
	入院	96.7	115.0	86.1	2.2	118.2	112.8
ペースメーカー	入院	26.6	155.1				
	入院	75.2	93.7	65.0		84.4	21.9
大動脈内バルーンパンピング法	入院	142.3	175.9	95.1		41.3	48.5
	外来	190.7	83.3	13.1		2.2	120.4
心大血管疾患に対するリハビリテーション	全体	157.6	145.2	69.3		29.0	71.3

DPC公開データによる急性期入院医療へのアクセシビリティの評価

■脳梗塞



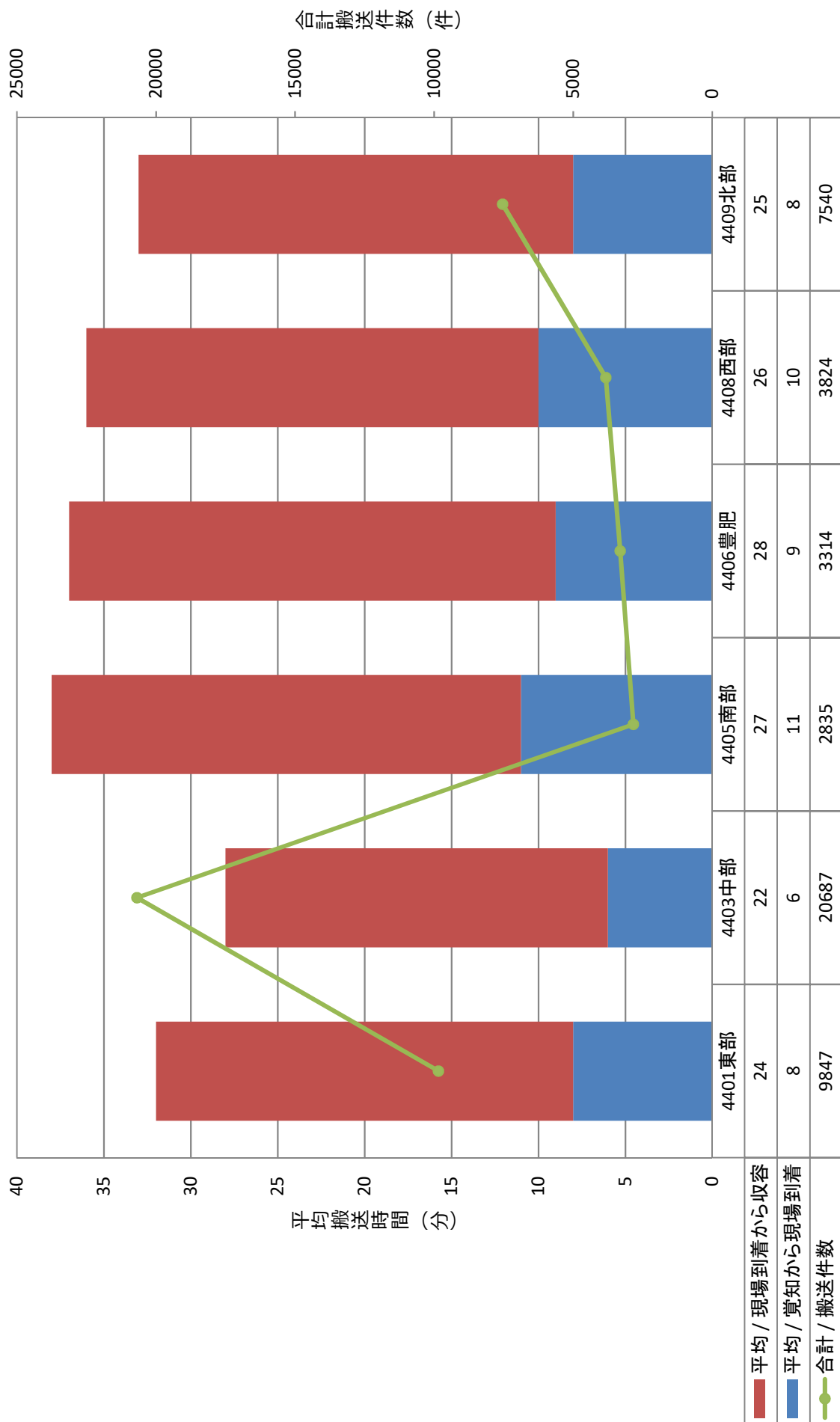
■急性心筋梗塞(続発性合併症を含む)、再発性心筋梗塞



資料：医療計画作成支援データブック

大分県 医療圏域別にみた平均搬送時間（分）

(2014年データ)



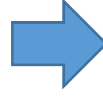
注) 搬送件数が10件未満の場合は個人情報保護の観点から0と表示されます。

資料：医療計画作成支援データベース

平成28年度 救急医療の体制(2次救急)の受療動向(流出) * 国保、退職国保、後期高齢の被保険者のみ

【圏域別】

患者所在地	医療機関所在地(二次医療圏)							総計
	東部	中部	南部	豊肥	西部	北部		
東部	93.4%	5.3%				1.3%	2,777	
中部	1.8%	96.8%	0.4%	1.0%			7,148	
南部		12.4%	86.2%	1.4%			1,854	
豊肥		31.8%		68.2%			2,257	
西部	4.8%	8.1%			87.1%		813	
北部	5.0%	2.8%			0.9%	91.3%	2,799	
総計	2,906	8,156	1,624	1,637	733	2,592	17,648	



東部圏域の患者の93.4%が東部圏域内の医療機関を受診

【東部圏域内市町村別】

患者所在地	医療機関所在地							総数
	別府市	杵築市	国東市	姫島村	日出町	中部	北部	
別府市	96.1%					3.9%		1,548
杵築市	66.7%	13.3%			20.0%			390
国東市	41.6%		44.8%		6.5%	4.1%	3.0%	368
姫島村								
日出町	71.8%				28.2%			326
総数	2,134	52	165		194	76	11	2,632

杵築市、日出町の患者の約7割が
別府市内の医療機関を受診

消防本部別 H29年度ドクターヘリ運航実績

※平成29年4月～平成30年3月まで

(単位:件)

消防本部名	管轄市町村	要請件数	うち出動件数				うち活動件数			うち未活動件数 (飛行後キャンセル)	その他	うち未出動件数 ・天候不良 ・重複要請 ・出動前キャンセル など
			うち救急現場	うち転院搬送	うち活動件数	うち救急現場	うち転院搬送					
大分市消防局	大分市	16	13	13	5	8	13	5	8		3	
別府市消防本部	別府市	7	7	7	2	5	7	2	5			
中津市消防本部	中津市	28	26	26	6	20	26	6	20		2	
佐伯市消防本部	佐伯市	48	46	38	29	9	38	29	9		2	
臼杵市消防本部	臼杵市	42	34	30	27	3	30	27	3		8	
津久見市消防本部	津久見市	34	31	29	27	2	29	27	2		3	
竹田市消防本部	竹田市	150	123	96	85	11	96	85	11		27	
豊後高田市消防本部	豊後高田市	17	13	10	10		10	10			4	
宇佐市消防本部	宇佐市	36	29	24	17	7	24	17	7		7	
豊後大野市消防本部	豊後大野市	68	58	52	43	9	52	43	9		10	
由布市消防本部	由布市	36	29	23	21	2	23	21	2		7	
国東市消防本部	国東市、姫島村	53	46	40	28	12	40	28	12		7	
日田玖珠広域消防組合消防本部	日田市、九重町、玖珠町	37	31	28	28		28	28			6	
杵築速見消防組合消防本部	杵築市、日出町	41	33	32	28	4	32	28	4		8	
合計		613	519	448	356	92	448	356	92	71	0	94

資料 大分県医療政策課調べ