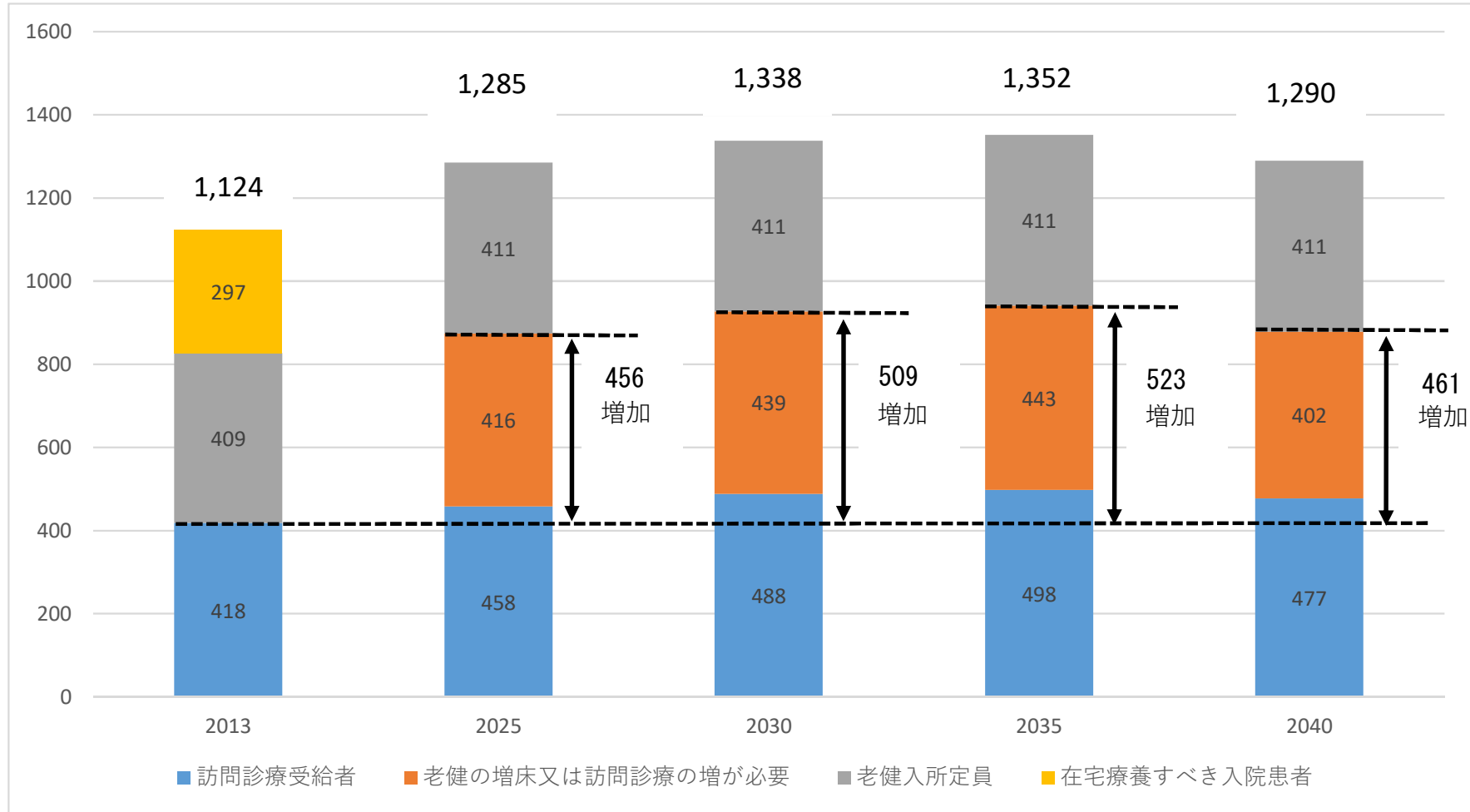


地域医療に関するデータについて

(人/日)

在宅医療を要する患者数推計 (西部医療圏)



疾患別の入院患者数の推計 (西部医療圏)

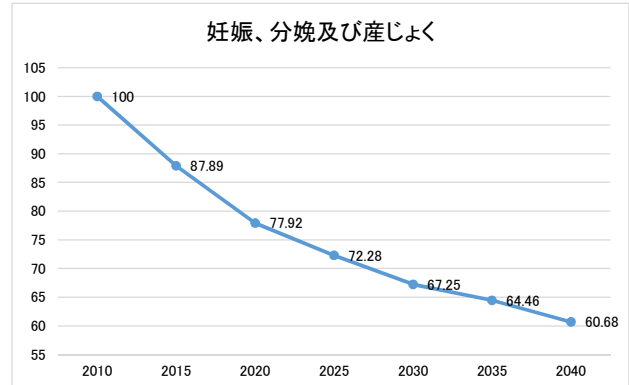
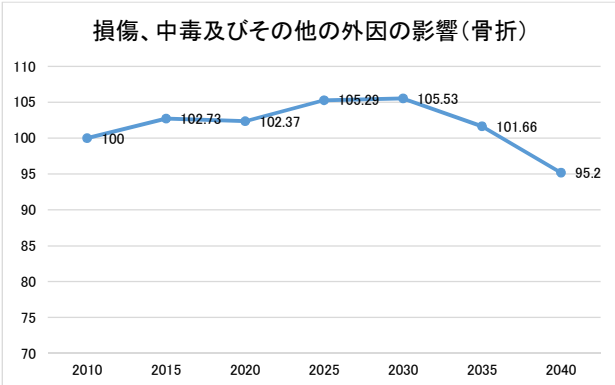
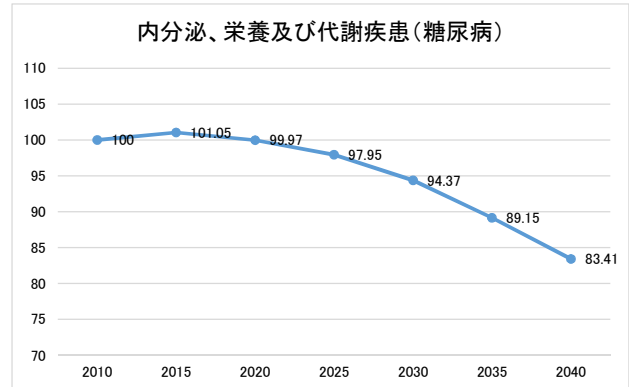
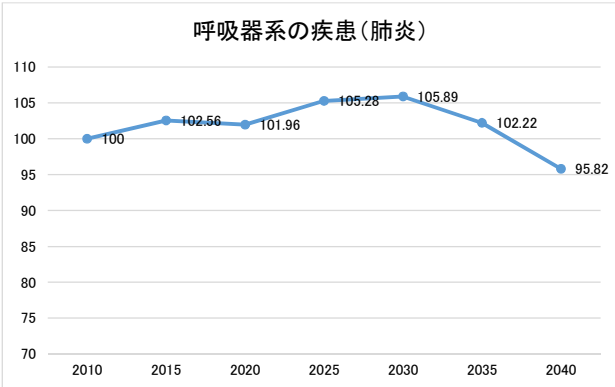
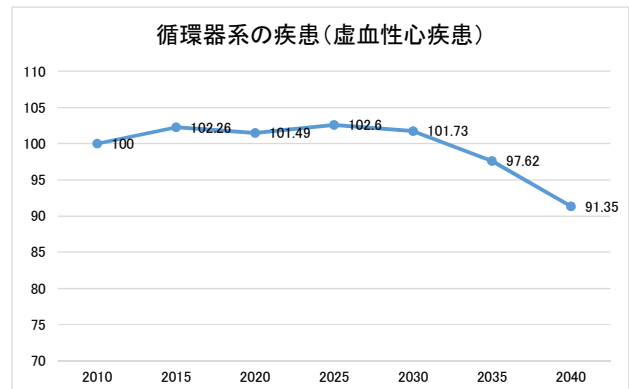
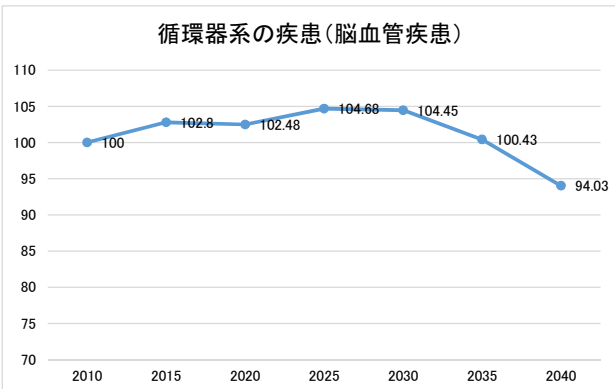
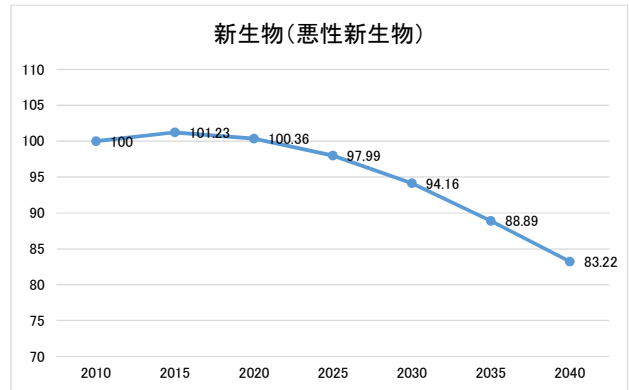
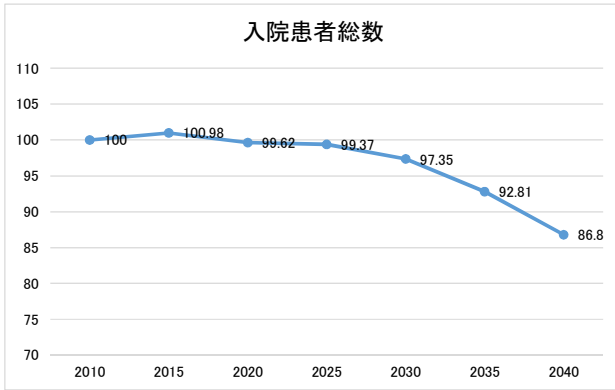
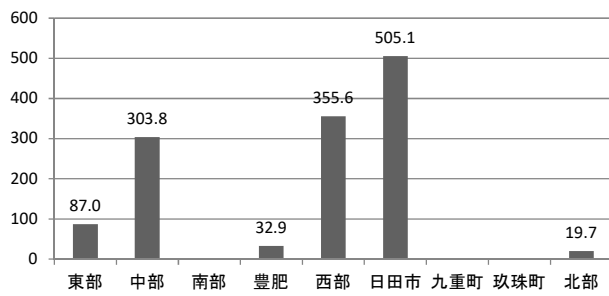


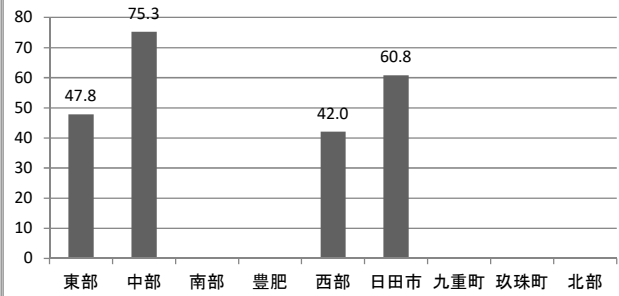
表 大分県内二次医療圏別および西部管内市町の在宅医療に関するSCRの状況（平成28年）

中分類	指標名	区分	4401	4403	4405	4406	4408				4409
			東部	中部	南部	豊肥	西部	日田市	九重町	玖珠町	北部
在宅支援	入院機関との退院時カンファレンス開催	入院	47.8	75.3			42.0	60.8			
		外来	2.8	49.9			6.0	8.7			3.7
		全体	34.7	67.8			31.5	45.6			1.1
在宅支援	退院時共同指導料1	外来	2.8	49.9			6.0	8.7			3.7
在宅支援	退院時共同指導料2	入院	47.8	75.3			42.1	60.8			
在宅支援	病院従事者が退院前に患者宅を訪問し指導	入院	87.0	303.8		32.9	355.6	505.1			19.7
在宅支援	入院機関とケアマネジャーとの連携	入院	104.2	206.9	37.4	78.1	111.7	141.5		79.8	166.1
在宅指導	病院が患者に対し、退院支援・調整を実施	入院	160.9	121.8	1.1	45.1	122.1	171.1			71.3
在宅指導	患者における多職種でのカンファレンス	外来	47.4	39.4			5.1	7.4			
在宅指導	訪問薬剤指導の実施	外来		58.3							
在宅指導	訪問栄養指導の実施	外来		57.4							
在宅指導	在宅で実施されている各指導管理	入院	119.0	123.3	137.4	74.3	150.2	197.2	2.1	66.0	86.2
		外来	87.2	118.4	91.1	73.4	92.3	107.9	18.5	79.4	84.6
		全体	88.0	118.5	92.3	73.4	93.7	110.0	18.1	79.0	84.7
在宅医療	往診	入院		363.0		267.4					
		外来	95.2	127.6	45.1	82.5	62.2	73.1	60.5	22.7	72.3
		全体	94.4	130.1	44.7	83.8	61.7	72.5	60.1	22.6	71.7
在宅医療	緊急往診	入院		247.4		480.4					
		外来	76.7	120.2	46.8	63.2	94.3	114.2	73.2	35.0	51.3
		全体	74.9	123.8	45.8	70.9	92.2	111.5	71.7	34.3	50.0
在宅医療	在宅支援	外来	58.6	135.9	42.6	82.2	19.9	29.0			29.6
在宅医療	施設支援	外来	167.9	112.6	33.8	67.9	36.2	52.9			62.6
在宅医療	訪問診療（居宅）	外来	115.9	127.5	39.2	71.1	48.0	64.8	2.2	17.6	48.6
在宅医療	訪問診療（同一建物）	外来	110.0	134.7	91.5	72.5	46.0	47.5	13.4	63.4	57.7
在宅医療	訪問診療（全体）	外来	102.0	125.0	69.3	66.5	49.1	58.0	8.7	44.5	54.8
在宅医療	訪問看護提供	外来	181.0	117.2	42.2	150.8	177.1	247.7	4.7	8.4	170.4
在宅医療	訪問看護指示	入院	163.2	121.9	51.6	102.6	51.3	64.2	6.8	33.5	63.2
		外来	90.3	90.1	35.6	88.3	20.1	25.3	3.0	12.2	35.1
		全体	93.1	91.3	36.2	88.9	21.3	26.8	3.1	13.0	36.2
在宅医療	ターミナルケア提供	外来	46.0	116.1	31.3	38.7	59.7	87.0			18.5
在宅医療	看取り（在宅患者）	外来	43.8	114.3	24.6	53.9	60.1	86.1		5.9	15.6
在宅医療	看取り(有床診)	入院	313.3	345.0		89.6	256.3	327.7		173.7	179.0
在宅医療	在宅リハビリテーションの提供	外来	221.0	55.8		28.9	24.4		88.0	88.6	22.4
在宅医療	在宅患者訪問リハビリテーション指導管理	外来	221.0	55.8		28.9	24.4		88.0	88.6	22.4
在宅医療	在宅患者訪問点滴注射管理指導	外来	142.8	194.6	31.1	67.7	85.4	91.0		125.1	67.0
在宅医療	在宅経管栄養法	外来	36.5	58.3	71.8	22.5	17.6	24.5			37.5
在宅医療	在宅自己注射	入院	124.3	122.5	144.4	60.9	188.9	244.8			95.4
		外来	89.4	122.6	109.1	86.6	103.3	120.5	9.6		97.2
		全体	90.1	122.6	109.8	86.1	105.1	123.0	9.4		97.2
在宅医療	退院後訪問指導	外来	530.3	49.1	10.5	10.1					65.8
在宅体制	療養病床における急性期や在宅からの患者受付	入院	66.2	68.2	26.2	225.3	68.5	99.3		1.8	22.2
在宅体制	在宅療養中の患者の緊急入院を受け入れ	入院	20.1	163.1		23.9					8.0
在宅体制	在宅療養中の重症児の入院を受け入れ	入院	7.5	240.4	615.7						

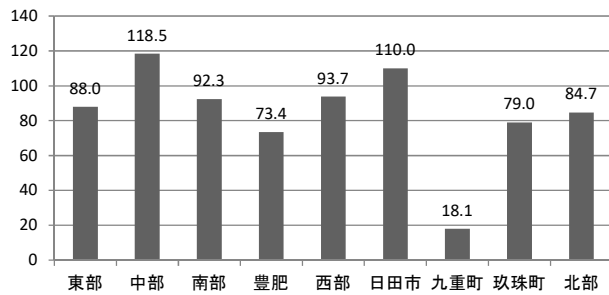
病院従事者が退院前に患者宅を訪問し指導



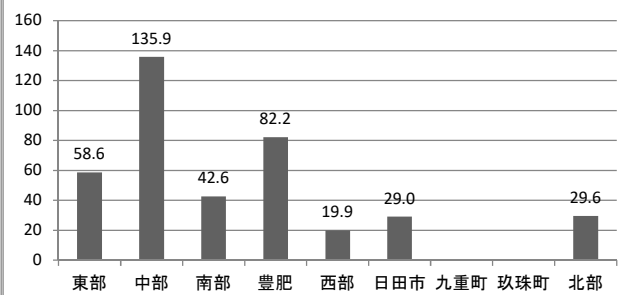
入院機関との退院時カンファレンス開催



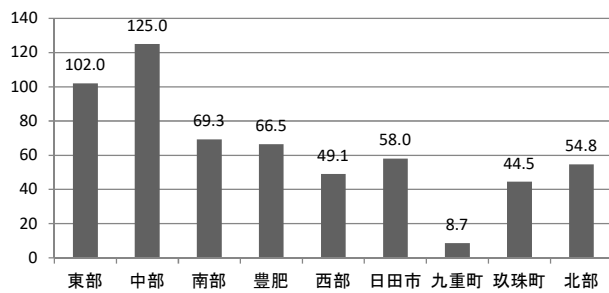
在宅で実施されている各指導管理(入院+外来)



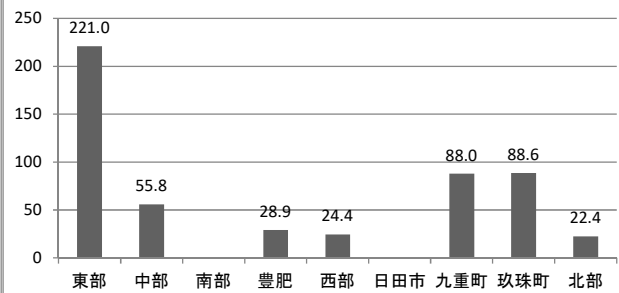
在宅支援



訪問診療(居宅+同一建物)



在宅患者訪問リハビリテーション指導管理



看取り(有床診)

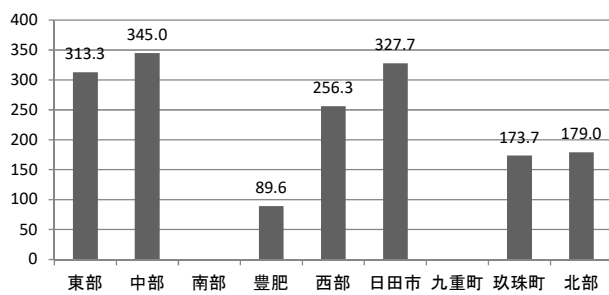


表 在宅に関する指標名に対比するレセ電算コードと名称の一覧

No.	大分類	中分類	指標名	レセ電算コード	名称
1	在宅	在宅支援	入院機関との退院時カンファレンス開催	113008610	退院時共同指導料1(在宅療養支援診療所)
2	在宅	在宅支援	入院機関との退院時カンファレンス開催	113008710	退院時共同指導料1(1以外)
3	在宅	在宅支援	入院機関との退院時カンファレンス開催	113008910	退院時共同指導料2
4	在宅	在宅支援	退院時共同指導料1	113008610	退院時共同指導料1(在宅療養支援診療所)
5	在宅	在宅支援	退院時共同指導料1	113008710	退院時共同指導料1(1以外)
6	在宅	在宅支援	退院時共同指導料2	113008910	退院時共同指導料2
7	在宅	在宅支援	病院従事者が退院前に患者宅を訪問し指導	114007310	退院前在宅療養指導管理料
8	在宅	在宅支援	入院機関とケアマネジャーとの連携	113011710	介護支援連携指導料
9	在宅	在宅指導	病院が患者に対し、退院支援・調整を実施	180008010	精神科退院指導料
10	在宅	在宅指導	病院が患者に対し、退院支援・調整を実施	190151570	退院調整加算(精神科療養病棟入院料)
11	在宅	在宅指導	病院が患者に対し、退院支援・調整を実施	190141470	退院調整加算(認知症治療病棟入院料)
12	在宅	在宅指導	診療所・病院、訪問看護、歯科、薬局間の情報共有ネットワーク	114015310	在宅患者連携指導料
13	在宅	在宅指導	診療所・病院、訪問看護、歯科、薬局間の情報共有ネットワーク	114013570	在宅患者連携指導加算
14	在宅	在宅指導	診療所・病院、訪問看護、歯科、薬局間の情報共有ネットワーク	114014570	同一建物居住者連携指導加算
15	在宅	在宅指導	患者における多職種でのカンファレンス	114013670	在宅患者緊急時等カンファレンス加算
16	在宅	在宅指導	患者における多職種でのカンファレンス	114015410	在宅患者緊急時等カンファレンス料
17	在宅	在宅指導	患者における多職種でのカンファレンス	114014670	同一建物居住者緊急時等カンファレンス加算
18	在宅	在宅指導	訪問薬剤指導の実施	114007810	在宅患者訪問薬剤管理指導料(同一建物居住者以外)
19	在宅	在宅指導	訪問薬剤指導の実施	114015110	在宅患者訪問薬剤管理指導料(同一建物居住者)
20	在宅	在宅指導	訪問栄養指導の実施	114007910	在宅患者訪問栄養食事指導料(同一建物居住者以外)
21	在宅	在宅指導	訪問栄養指導の実施	114015210	在宅患者訪問栄養食事指導料(同一建物居住者)
22	在宅	在宅指導	在宅で実施されている各指導管理	114005610	在宅悪性腫瘍患者指導管理料
23	在宅	在宅指導	在宅で実施されている各指導管理	114011110	在宅気管切開患者指導管理料
24	在宅	在宅指導	在宅で実施されている各指導管理	114009310	在宅血液透析指導管理料
25	在宅	在宅指導	在宅で実施されている各指導管理	114009410	在宅血液透析頻回指導管理
26	在宅	在宅指導	在宅で実施されている各指導管理	114003710	在宅酸素療法指導管理料(その他)
27	在宅	在宅指導	在宅で実施されている各指導管理	114004110	在宅酸素療法指導管理料(チアノーゼ型先天性心疾患)
28	在宅	在宅指導	在宅で実施されている各指導管理	114004410	在宅自己導尿指導管理料
29	在宅	在宅指導	在宅で実施されている各指導管理	114003510	在宅自己腹腔灌流指導管理料
30	在宅	在宅指導	在宅で実施されている各指導管理	114007010	在宅自己疼痛管理指導管理料
31	在宅	在宅指導	在宅で実施されている各指導管理	114017110	在宅小児低血糖症患者指導管理料
32	在宅	在宅指導	在宅で実施されている各指導管理	114005810	在宅寝たきり患者処置指導管理料
33	在宅	在宅指導	在宅で実施されている各指導管理	114005410	在宅人工呼吸指導管理料
34	在宅	在宅指導	在宅で実施されている各指導管理	114004210	在宅中心静脈栄養法指導管理料
35	在宅	在宅指導	在宅で実施されている各指導管理	114017210	在宅難治性皮膚疾患処置指導管理料
36	在宅	在宅指導	在宅で実施されている各指導管理	114010410	在宅肺高血圧症患者指導管理料
37	在宅	在宅指導	在宅で実施されている各指導管理	113002410	在宅療養指導料
38	在宅	在宅指導	在宅で実施されている各指導管理	114021310	在宅悪性腫瘍患者共同指導管理料
39	在宅	在宅指導	在宅で実施されている各指導管理	114021410	在宅振戦等刺激装置治療指導管理料
40	在宅	在宅指導	在宅で実施されている各指導管理	114021610	在宅迷走神経電気刺激治療指導管理料
41	在宅	在宅指導	在宅で実施されている各指導管理	114021910	在宅植込型補助人工心臓(非拍動型)指導管理料
42	在宅	在宅指導	在宅で実施されている各指導管理	114007310	退院前在宅療養指導管理料
43	在宅	在宅指導	在宅で実施されている各指導管理	114021110	在宅妊娠糖尿病患者指導管理料
44	在宅	在宅指導	在宅で実施されている各指導管理	114021010	在宅自己注射指導管理料(複雑な場合)
45	在宅	在宅指導	在宅で実施されている各指導管理	114040610	在宅自己注射指導管理料(1以外の場合)(月27回以下)
46	在宅	在宅指導	在宅で実施されている各指導管理	114028410	在宅自己注射指導管理料(1以外の場合)(月28回以上)
47	在宅	在宅指導	在宅で実施されている各指導管理	114003610	在宅自己連続携行式腹腔灌流頻回指導管理
48	在宅	在宅指導	在宅で実施されている各指導管理	114004310	在宅成分栄養管栄養法指導管理料
49	在宅	在宅指導	在宅で実施されている各指導管理	114021210	在宅小児経管栄養法指導管理料
50	在宅	在宅指導	在宅で実施されている各指導管理	114040710	在宅持続陽圧呼吸療法指導管理料1
51	在宅	在宅指導	在宅で実施されている各指導管理	114040810	在宅持続陽圧呼吸療法指導管理料2
52	在宅	在宅指導	在宅で実施されている各指導管理	114028610	在宅仙骨神経刺激療法指導管理料
53	在宅	在宅医療	往診	114000110	往診
54	在宅	在宅医療	緊急往診	114017470	緊急往診加算(機能強化した在宅診等)(病床あり)
55	在宅	在宅医療	緊急往診	114017770	緊急往診加算(機能強化した在宅診等)(病床なし)
56	在宅	在宅医療	緊急往診	114011570	緊急往診加算(在宅診等)
57	在宅	在宅医療	緊急往診	114022370	緊急特別往診加算(機能強化した在宅診等)(病床あり)
58	在宅	在宅医療	緊急往診	114022670	緊急特別往診加算(機能強化した在宅診等)(病床なし)
59	在宅	在宅医療	緊急往診	114011870	緊急特別往診加算(在宅診等)
60	在宅	在宅医療	緊急往診	114000370	緊急往診加算(在宅診等以外)
61	在宅	在宅医療	緊急往診	114000470	夜間往診加算(在宅診等以外)
62	在宅	在宅医療	緊急往診	114000570	深夜往診加算(在宅診等以外)
63	在宅	在宅医療	緊急往診	114011670	夜間往診加算(在宅診等)
64	在宅	在宅医療	緊急往診	114011770	深夜往診加算(在宅診等)

表 在宅に関する指標名に対比するレセ電算コードと名称の一覧

No.	大分類	中分類	指標名	レセ電算コード	名称
65	在宅	在宅医療	緊急往診	114017570	夜間往診加算(機能強化した在宅等)(病床あり)
66	在宅	在宅医療	緊急往診	114017670	深夜往診加算(機能強化した在宅等)(病床あり)
67	在宅	在宅医療	緊急往診	114017870	夜間往診加算(機能強化した在宅等)(病床なし)
68	在宅	在宅医療	緊急往診	114017970	深夜往診加算(機能強化した在宅等)(病床なし)
69	在宅	在宅医療	緊急往診	114001610	特別往診
70	在宅	在宅医療	緊急往診	114001870	緊急特別往診加算(在宅等以外)
71	在宅	在宅医療	緊急往診	114001970	夜間特別往診加算(在宅等以外)
72	在宅	在宅医療	緊急往診	114002070	深夜特別往診加算(在宅等以外)
73	在宅	在宅医療	緊急往診	114011970	夜間特別往診加算(在宅等)
74	在宅	在宅医療	緊急往診	114012070	深夜特別往診加算(在宅等)
75	在宅	在宅医療	緊急往診	114022470	夜間特別往診加算(機能強化した在宅等)(病床あり)
76	在宅	在宅医療	緊急往診	114022570	深夜特別往診加算(機能強化した在宅等)(病床あり)
77	在宅	在宅医療	緊急往診	114022770	夜間特別往診加算(機能強化した在宅等)(病床なし)
78	在宅	在宅医療	緊急往診	114022870	深夜特別往診加算(機能強化した在宅等)(病床なし)
79	在宅	在宅医療	緊急往診	114029270	休日往診加算(機能強化した在宅等)(病床あり)
80	在宅	在宅医療	緊急往診	114029370	休日往診加算(機能強化した在宅等)(病床なし)
81	在宅	在宅医療	緊急往診	114029470	休日往診加算(在宅等)
82	在宅	在宅医療	緊急往診	114029570	休日往診加算(在宅等以外)
83	在宅	在宅医療	緊急往診	114029970	休日特別往診加算(機能強化した在宅等)(病床あり)
84	在宅	在宅医療	緊急往診	114030070	休日特別往診加算(機能強化した在宅等)(病床なし)
85	在宅	在宅医療	緊急往診	114030170	休日特別往診加算(在宅等)
86	在宅	在宅医療	緊急往診	114030270	休日特別往診加算(在宅等以外)
87	在宅	在宅医療	在宅支援	114019510	在がん医総(機能強化した在宅等)(病床あり)(処方せんあり)
88	在宅	在宅医療	在宅支援	114019610	在がん医総(機能強化した在宅等)(病床あり)(処方せんなし)
89	在宅	在宅医療	在宅支援	114019710	在がん医総(機能強化した在宅等)(病床なし)(処方せんあり)
90	在宅	在宅医療	在宅支援	114019810	在がん医総(機能強化した在宅等)(病床なし)(処方せんなし)
91	在宅	在宅医療	在宅支援	114007610	在がん医総(在宅等)(処方せんあり)
92	在宅	在宅医療	在宅支援	114007710	在がん医総(在宅等)(処方せんなし)
93	在宅	在宅医療	在宅支援	114032410	在医総管(機能強化在宅等・病床無・月1回・10人～)
94	在宅	在宅医療	在宅支援	114032210	在医総管(機能強化在宅等・病床無・月1回・1人)
95	在宅	在宅医療	在宅支援	114032310	在医総管(機能強化在宅等・病床無・月1回・2～9人)
96	在宅	在宅医療	在宅支援	114032110	在医総管(機能強化在宅等・病床無・月2回以上・10人～)
97	在宅	在宅医療	在宅支援	114031910	在医総管(機能強化在宅等・病床無・月2回以上・1人)
98	在宅	在宅医療	在宅支援	114032010	在医総管(機能強化在宅等・病床無・月2回以上・2～9人)
99	在宅	在宅医療	在宅支援	114031810	在医総管(機能強化在宅等・病床無・難病等月2回以上・10人～)
100	在宅	在宅医療	在宅支援	114031610	在医総管(機能強化在宅等・病床無・難病等月2回以上・1人)
101	在宅	在宅医療	在宅支援	114031710	在医総管(機能強化在宅等・病床無・難病等月2回以上・2～9人)
102	在宅	在宅医療	在宅支援	114031510	在医総管(機能強化在宅等・病床有・月1回・10人～)
103	在宅	在宅医療	在宅支援	114031310	在医総管(機能強化在宅等・病床有・月1回・1人)
104	在宅	在宅医療	在宅支援	114031410	在医総管(機能強化在宅等・病床有・月1回・2～9人)
105	在宅	在宅医療	在宅支援	114031210	在医総管(機能強化在宅等・病床有・月2回以上・10人～)
106	在宅	在宅医療	在宅支援	114031010	在医総管(機能強化在宅等・病床有・月2回以上・1人)
107	在宅	在宅医療	在宅支援	114031110	在医総管(機能強化在宅等・病床有・月2回以上・2～9人)
108	在宅	在宅医療	在宅支援	114030910	在医総管(機能強化在宅等・病床有・難病等月2回以上・10人～)
109	在宅	在宅医療	在宅支援	114030710	在医総管(機能強化在宅等・病床有・難病等月2回以上・1人)
110	在宅	在宅医療	在宅支援	114030810	在医総管(機能強化在宅等・病床有・難病等月2回以上・2～9人)
111	在宅	在宅医療	在宅支援	114033310	在医総管(在宅等・月1回・10人～)
112	在宅	在宅医療	在宅支援	114033110	在医総管(在宅等・月1回・1人)
113	在宅	在宅医療	在宅支援	114033210	在医総管(在宅等・月1回・2～9人)
114	在宅	在宅医療	在宅支援	114033010	在医総管(在宅等・月2回以上・10人～)
115	在宅	在宅医療	在宅支援	114032810	在医総管(在宅等・月2回以上・1人)
116	在宅	在宅医療	在宅支援	114032910	在医総管(在宅等・月2回以上・2～9人)
117	在宅	在宅医療	在宅支援	114032710	在医総管(在宅等・難病等月2回以上・10人～)
118	在宅	在宅医療	在宅支援	114032510	在医総管(在宅等・難病等月2回以上・1人)
119	在宅	在宅医療	在宅支援	114032610	在医総管(在宅等・難病等月2回以上・2～9人)
120	在宅	在宅医療	在宅支援	114034210	在医総管(在宅等以外・月1回・10人～)
121	在宅	在宅医療	在宅支援	114034010	在医総管(在宅等以外・月1回・1人)
122	在宅	在宅医療	在宅支援	114034110	在医総管(在宅等以外・月1回・2～9人)
123	在宅	在宅医療	在宅支援	114033910	在医総管(在宅等以外・月2回以上・10人～)
124	在宅	在宅医療	在宅支援	114033710	在医総管(在宅等以外・月2回以上・1人)
125	在宅	在宅医療	在宅支援	114033810	在医総管(在宅等以外・月2回以上・2～9人)
126	在宅	在宅医療	在宅支援	114033610	在医総管(在宅等以外・難病等月2回以上・10人～)
127	在宅	在宅医療	在宅支援	114033410	在医総管(在宅等以外・難病等月2回以上・1人)
128	在宅	在宅医療	在宅支援	114033510	在医総管(在宅等以外・難病等月2回以上・2～9人)

表 在宅に関する指標名に対比するレセ電算コードと名称の一覧

No.	大分類	中分類	指標名	レセ電算コード	名称
129	在宅	在宅医療	施設支援	114037210	施医総管(機能強化在支診等・病床無・月1回・10人～)
130	在宅	在宅医療	施設支援	114037010	施医総管(機能強化在支診等・病床無・月1回・1人)
131	在宅	在宅医療	施設支援	114037110	施医総管(機能強化在支診等・病床無・月1回・2～9人)
132	在宅	在宅医療	施設支援	114036910	施医総管(機能強化在支診等・病床無・月2回以上・10人～)
133	在宅	在宅医療	施設支援	114036710	施医総管(機能強化在支診等・病床無・月2回以上・1人)
134	在宅	在宅医療	施設支援	114036810	施医総管(機能強化在支診等・病床無・月2回以上・2～9人)
135	在宅	在宅医療	施設支援	114036610	施医総管(機能強化在支診等・病床無・難病等月2回以上・10人～)
136	在宅	在宅医療	施設支援	114036410	施医総管(機能強化在支診等・病床無・難病等月2回以上・1人)
137	在宅	在宅医療	施設支援	114036510	施医総管(機能強化在支診等・病床無・難病等月2回以上・2～9人)
138	在宅	在宅医療	施設支援	114036310	施医総管(機能強化在支診等・病床有・月1回・10人～)
139	在宅	在宅医療	施設支援	114036110	施医総管(機能強化在支診等・病床有・月1回・1人)
140	在宅	在宅医療	施設支援	114036210	施医総管(機能強化在支診等・病床有・月1回・2～9人)
141	在宅	在宅医療	施設支援	114036010	施医総管(機能強化在支診等・病床有・月2回以上・10人～)
142	在宅	在宅医療	施設支援	114035810	施医総管(機能強化在支診等・病床有・月2回以上・1人)
143	在宅	在宅医療	施設支援	114035910	施医総管(機能強化在支診等・病床有・月2回以上・2～9人)
144	在宅	在宅医療	施設支援	114035710	施医総管(機能強化在支診等・病床有・難病等月2回以上・10人～)
145	在宅	在宅医療	施設支援	114035510	施医総管(機能強化在支診等・病床有・難病等月2回以上・1人)
146	在宅	在宅医療	施設支援	114035610	施医総管(機能強化在支診等・病床有・難病等月2回以上・2～9人)
147	在宅	在宅医療	施設支援	114038110	施医総管(在支診等・月1回・10人～)
148	在宅	在宅医療	施設支援	114037910	施医総管(在支診等・月1回・1人)
149	在宅	在宅医療	施設支援	114038010	施医総管(在支診等・月1回・2～9人)
150	在宅	在宅医療	施設支援	114037810	施医総管(在支診等・月2回以上・10人～)
151	在宅	在宅医療	施設支援	114037610	施医総管(在支診等・月2回以上・1人)
152	在宅	在宅医療	施設支援	114037710	施医総管(在支診等・月2回以上・2～9人)
153	在宅	在宅医療	施設支援	114037510	施医総管(在支診等・難病等月2回以上・10人～)
154	在宅	在宅医療	施設支援	114037310	施医総管(在支診等・難病等月2回以上・1人)
155	在宅	在宅医療	施設支援	114037410	施医総管(在支診等・難病等月2回以上・2～9人)
156	在宅	在宅医療	施設支援	114039010	施医総管(在支診等以外・月1回・10人～)
157	在宅	在宅医療	施設支援	114038810	施医総管(在支診等以外・月1回・1人)
158	在宅	在宅医療	施設支援	114038910	施医総管(在支診等以外・月1回・2～9人)
159	在宅	在宅医療	施設支援	114038710	施医総管(在支診等以外・月2回以上・10人～)
160	在宅	在宅医療	施設支援	114038510	施医総管(在支診等以外・月2回以上・1人)
161	在宅	在宅医療	施設支援	114038610	施医総管(在支診等以外・月2回以上・2～9人)
162	在宅	在宅医療	施設支援	114038410	施医総管(在支診等以外・難病等月2回以上・10人～)
163	在宅	在宅医療	施設支援	114038210	施医総管(在支診等以外・難病等月2回以上・1人)
164	在宅	在宅医療	施設支援	114038310	施医総管(在支診等以外・難病等月2回以上・2～9人)
165	在宅	在宅医療	訪問診療(居宅)	114001110	在宅患者訪問診療料(同一建物居住者以外)
166	在宅	在宅医療	訪問診療(同一建物)	114030310	在宅患者訪問診療料(同一建物居住者)
167	在宅	在宅医療	訪問診療(全体)	114001110	在宅患者訪問診療料(同一建物居住者以外)
168	在宅	在宅医療	訪問診療(全体)	114030310	在宅患者訪問診療料(同一建物居住者)
169	在宅	在宅医療	訪問看護提供	114020110	在宅患者訪問看護・指導料(緩和、褥瘡ケア専門看護師)
170	在宅	在宅医療	訪問看護提供	114004610	在宅患者訪問看護・指導料(准看護師)(週3日目まで)
171	在宅	在宅医療	訪問看護提供	114010710	在宅患者訪問看護・指導料(准看護師)(週4日目以降)
172	在宅	在宅医療	訪問看護提供	114004510	在宅患者訪問看護・指導料(保健師、助産師、看護師・週3日目まで)
173	在宅	在宅医療	訪問看護提供	114010610	在宅患者訪問看護・指導料(保健師、助産師、看護師・週4日目以降)
174	在宅	在宅医療	訪問看護提供	180008110	精神科訪問看護・指導料(1)(保健師等・週3日目まで30分以上)
175	在宅	在宅医療	訪問看護提供	180017510	精神科訪問看護・指導料(2)
176	在宅	在宅医療	訪問看護提供	180036510	精神科訪問看護・指導料(1)(保健師等・週3日目まで30分未満)
177	在宅	在宅医療	訪問看護提供	180036610	精神科訪問看護・指導料(1)(保健師等・週4日目以降30分以上)
178	在宅	在宅医療	訪問看護提供	180036710	精神科訪問看護・指導料(1)(保健師等・週4日目以降30分未満)
179	在宅	在宅医療	訪問看護提供	180036810	精神科訪問看護・指導料(1)(准看護師・週3日目まで30分以上)
180	在宅	在宅医療	訪問看護提供	180036910	精神科訪問看護・指導料(1)(准看護師・週3日目まで30分未満)
181	在宅	在宅医療	訪問看護提供	180037010	精神科訪問看護・指導料(1)(准看護師・週4日目以降30分以上)
182	在宅	在宅医療	訪問看護提供	180037110	精神科訪問看護・指導料(1)(准看護師・週4日目以降30分未満)
183	在宅	在宅医療	訪問看護提供	180040310	精訪看(3)(保健師等・週3日目まで30分以上)(同日2人)
184	在宅	在宅医療	訪問看護提供	180040410	精訪看(3)(保健師等・週3日目まで30分未満)(同日2人)
185	在宅	在宅医療	訪問看護提供	180040510	精訪看(3)(保健師等・週4日目以降30分以上)(同日2人)
186	在宅	在宅医療	訪問看護提供	180040610	精訪看(3)(保健師等・週4日目以降30分未満)(同日2人)
187	在宅	在宅医療	訪問看護提供	180040710	精訪看(3)(保健師等・週3日目まで30分以上)(同日3人以上)
188	在宅	在宅医療	訪問看護提供	180040810	精訪看(3)(保健師等・週3日目まで30分未満)(同日3人以上)
189	在宅	在宅医療	訪問看護提供	180040910	精訪看(3)(保健師等・週4日目以降30分以上)(同日3人以上)
190	在宅	在宅医療	訪問看護提供	180041010	精訪看(3)(保健師等・週4日目以降30分未満)(同日3人以上)
191	在宅	在宅医療	訪問看護提供	180041110	精訪看(3)(准看護師・週3日目まで30分以上)(同日2人)
192	在宅	在宅医療	訪問看護提供	180041210	精訪看(3)(准看護師・週3日目まで30分未満)(同日2人)

表 在宅に関する指標名に対比するレセ電算コードと名称の一覧

No.	大分類	中分類	指標名	レセ電算コード	名称
193	在宅	在宅医療	訪問看護提供	180041310	精訪看(3)(准看護師・週4日目を降30分以上)(同日2人)
194	在宅	在宅医療	訪問看護提供	180041410	精訪看(3)(准看護師・週4日目を降30分未満)(同日2人)
195	在宅	在宅医療	訪問看護提供	180041510	精訪看(3)(准看護師・週3日目まで30分以上)(同日3人以上)
196	在宅	在宅医療	訪問看護提供	180041610	精訪看(3)(准看護師・週3日目まで30分未満)(同日3人以上)
197	在宅	在宅医療	訪問看護提供	180041710	精訪看(3)(准看護師・週4日目を降30分以上)(同日3人以上)
198	在宅	在宅医療	訪問看護提供	180041810	精訪看(3)(准看護師・週4日目を降30分未満)(同日3人以上)
199	在宅	在宅医療	訪問看護提供	114026810	同一建物居住者訪問看護・指導料(保健師等1日2人週3日まで)
200	在宅	在宅医療	訪問看護提供	114027110	同一建物居住者訪問看護・指導料(保健師等1日3人以上週4日以降)
201	在宅	在宅医療	訪問看護提供	114026910	同一建物居住者訪問看護・指導料(保健師等1日2人週4日以降)
202	在宅	在宅医療	訪問看護提供	114027010	同一建物居住者訪問看護・指導料(保健師等1日3人以上週3日まで)
203	在宅	在宅医療	訪問看護提供	114027210	同一建物居住者訪問看護・指導料(准看護師1日2人週3日まで)
204	在宅	在宅医療	訪問看護提供	114027510	同一建物居住者訪問看護・指導料(准看護師1日3人以上週4日以降)
205	在宅	在宅医療	訪問看護提供	114027410	同一建物居住者訪問看護・指導料(准看護師1日3人以上週3日まで)
206	在宅	在宅医療	訪問看護提供	114027310	同一建物居住者訪問看護・指導料(准看護師1日2人週4日以降)
207	在宅	在宅医療	訪問看護提供	114020510	同一建物居住者訪問看護・指導料(緩和、褥瘡ケア専門看護師)
208	在宅	在宅医療	訪問看護指示	114008010	訪問看護指示料
209	在宅	在宅医療	訪問看護指示	180038610	精神科訪問看護指示料
210	在宅	在宅医療	ターミナルケア提供	114018170	在宅ターミナルケア加算(機能強化した在宅支診等)(病床あり)
211	在宅	在宅医療	ターミナルケア提供	114018270	在宅ターミナルケア加算(機能強化した在宅支診等)(病床なし)
212	在宅	在宅医療	ターミナルケア提供	114018370	在宅ターミナルケア加算(在宅支診等)
213	在宅	在宅医療	ターミナルケア提供	114018470	在宅ターミナルケア加算(在宅支診等以外)
214	在宅	在宅医療	ターミナルケア提供	114012770	在宅ターミナルケア加算(在宅患者訪問看護・指導料)
215	在宅	在宅医療	ターミナルケア提供	114014770	同一建物居住者ターミナルケア加算
216	在宅	在宅医療	看取り(在宅患者)	114018570	看取り加算(在宅患者訪問診療料)
217	在宅	在宅医療	看取り(有床診)	190144970	看取り加算(在宅支診)(有床診療所入院基本料)
218	在宅	在宅医療	看取り(有床診)	190145270	看取り加算(在宅支診)(有床診療所療養病床入院基本料)
219	在宅	在宅医療	看取り(有床診)	190144870	看取り加算(有床診療所入院基本料)
220	在宅	在宅医療	看取り(有床診)	190145170	看取り加算(有床診療所療養病床入院基本料)
221	在宅	在宅医療	在宅リハビリテーションの提供	114006410	在宅患者訪問リハビリテーション指導管理料(同一建物居住者以外)
222	在宅	在宅医療	在宅リハビリテーションの提供	114015010	在宅患者訪問リハビリテーション指導管理料(同一建物居住者)
223	在宅	在宅医療	在宅患者訪問リハビリテーション指導管理	114015010	在宅患者訪問リハビリテーション指導管理料(同一建物居住者)
224	在宅	在宅医療	在宅患者訪問リハビリテーション指導管理	114006410	在宅患者訪問リハビリテーション指導管理料(同一建物居住者以外)
225	在宅	在宅医療	在宅患者訪問点滴注射管理指導	114011410	在宅患者訪問点滴注射管理指導料
226	在宅	在宅医療	在宅経管栄養法	114005210	在宅経管栄養法用栄養管セット加算
227	在宅	在宅医療	在宅経管栄養法	114004310	在宅成分栄養経管栄養法指導管理料
228	在宅	在宅医療	在宅経管栄養法	114021210	在宅小児経管栄養法指導管理料
229	在宅	在宅医療	在宅自己注射	114028410	在宅自己注射指導管理料(1以外の場合)(月28回以上)
230	在宅	在宅医療	在宅自己注射	114021010	在宅自己注射指導管理料(複雑な場合)
231	在宅	在宅医療	在宅自己注射	114040610	在宅自己注射指導管理料(1以外の場合)(月27回以下)
232	在宅	在宅医療	退院後訪問指導	113022910	退院後訪問指導料
233	在宅	在宅体制	療養病床における急性期や在宅からの患者受付	190134270	救急・在宅等支援療養病床初期加算
234	在宅	在宅体制	療養病床における急性期や在宅からの患者受付	190135670	救急・在宅等支援療養病床初期加算(有床診療所療養病床入院基本料)
235	在宅	在宅体制	療養病床における急性期や在宅からの患者受付	190143370	救急・在宅等支援療養病床初期加算(療養病棟入院基本料1)
236	在宅	在宅体制	在宅療養中の患者の緊急入院を受け入れ	190127010	在宅患者緊急入院診療加算(連携医療機関(1以外))
237	在宅	在宅体制	在宅療養中の患者の緊急入院を受け入れ	190100270	在宅患者緊急入院診療加算(1、2以外)
238	在宅	在宅体制	在宅療養中の患者の緊急入院を受け入れ	190145410	在宅患者緊急入院診療加算(在宅支診又は在宅病)
239	在宅	在宅体制	在宅療養中の重症児の入院を受け入れ	190136170	救急・在宅重症児(者)受入加算

◎入院時連絡率：87.7%

◎退院時連絡率：82.5%

入院時の連絡

介護給付の状況別	連絡あり		連絡なし		合計	連絡率
	連絡あり	連絡なし	連絡あり	連絡なし		
新規	51	6	57	89.5%		
受給中	1,315	185	1,500	87.7%		
不明	9	2	11	81.8%		
総計	1,375	193	1,568	87.7%		

退院時の連絡

介護給付の状況別	連絡あり		連絡なし		合計	連絡率
	連絡あり	連絡なし	連絡あり	連絡なし		
新規	161	14	175	92.0%		
受給中	819	195	1,014	80.8%		
不明	6		6	100.0%		
総計	986	209	1,195	82.5%		

※医療機関と介護支援専門員 双方向の連絡があった場合も1件でカウント

要介護度

要介護度	連絡あり		連絡なし		合計	連絡率
	連絡あり	連絡なし	連絡あり	連絡なし		
要支援1	135	21	156	86.5%		
要支援2	177	32	209	84.7%		
要介護1	331	47	378	87.6%		
要介護2	244	39	283	86.2%		
要介護3	188	19	207	90.8%		
要介護4	156	20	176	88.6%		
要介護5	130	13	143	90.9%		
申請中	6		6	100.0%		
不明	8	2	10	80.0%		
総計	1,375	193	1,568	87.7%		

要介護度

要介護度	連絡あり		連絡なし		合計	連絡率
	連絡あり	連絡なし	連絡あり	連絡なし		
要支援1	93	38	131	71.0%		
要支援2	123	31	154	79.9%		
要介護1	227	52	279	81.4%		
要介護2	158	34	192	82.3%		
要介護3	142	26	168	84.5%		
要介護4	143	13	156	91.7%		
要介護5	87	15	102	85.3%		
申請中	10		10	100.0%		
不明	3		3	100.0%		
総計	986	209	1,195	82.5%		

医療圏域別(居宅・地域包括支援センター住所)

医療圏域別	連絡あり		連絡なし		合計	連絡率
	連絡あり	連絡なし	連絡あり	連絡なし		
大分市	499	82	581	85.9%		
東部	230	37	267	86.1%		
中部	137	19	156	87.8%		
南部	89	19	108	82.4%		
豊肥	98	5	103	95.1%		
西部	117	4	121	96.7%		
北部	205	27	232	88.4%		
総計	1,375	193	1,568	87.7%		

医療圏域別(居宅・地域包括支援センター住所)

医療圏域別	連絡あり		連絡なし		合計	連絡率
	連絡あり	連絡なし	連絡あり	連絡なし		
大分市	396	93	489	81.0%		
東部	153	32	185	82.7%		
中部	95	18	113	84.1%		
南部	61	20	81	75.3%		
豊肥	59	10	69	85.5%		
西部	87	8	95	91.6%		
北部	135	28	164	82.3%		
総計	986	209	1,195	82.5%		

医療圏域別(医療機関住所)

医療圏域別	連絡あり		連絡なし		合計	連絡率
	連絡あり	連絡なし	連絡あり	連絡なし		
大分市	534	82	616	86.7%		
東部	248	45	293	84.6%		
中部	112	20	132	84.8%		
南部	85	17	102	83.3%		
豊肥	86	3	89	96.6%		
西部	112	2	114	98.2%		
北部	188	22	210	89.5%		
県外	10	2	12	83.3%		
総計	1,375	193	1,568	87.7%		

医療圏域別(医療機関住所)

医療圏域別	連絡あり		連絡なし		合計	連絡率
	連絡あり	連絡なし	連絡あり	連絡なし		
大分市	420	93	513	81.9%		
東部	168	36	204	82.4%		
中部	81	20	101	80.2%		
南部	55	19	74	74.3%		
豊肥	50	9	59	84.7%		
西部	82	7	89	92.1%		
北部	124	25	149	83.2%		
県外	6		6	100.0%		
総計	986	209	1,195	82.5%		

【参考】退院時連絡率の推移

(平成28年度から全県で入退院時情報共有ルール運用開始)

平成28年度調査結果

連絡率 **80.9%**

介護給付の状況別

	あり	なし	総計	連絡率
新規	129	17	146	88.4%
受給中	661	169	830	79.6%
記載なし	4	2	6	66.7%
総計	794	188	982	80.9%

要介護度別

	あり	なし	総計	連絡率
要支援1	76	44	120	63.3%
要支援2	91	30	121	75.2%
要介護1	174	31	205	84.9%
要介護2	150	32	182	82.4%
要介護3	120	19	139	86.3%
要介護4	103	17	120	85.8%
要介護5	68	9	77	88.3%
申請中	0	1	1	0.0%
その他	6	2	8	75.0%
不明	6	3	9	66.7%
総計	794	188	982	80.9%

医療圏域別(居宅住所)

	あり	なし	総計	連絡率
大分市	274	85	359	76.3%
東部	145	21	166	87.3%
中部	100	18	118	84.7%
南部	50	9	59	84.7%
豊肥	54	10	64	84.4%
西部	54	17	71	76.1%
北部	117	28	145	80.7%
総計	794	188	982	80.9%

医療圏域別(医療機関住所)

	あり	なし	総計	連絡率
大分市	315	90	405	77.8%
東部	152	28	180	84.4%
中部	66	13	79	83.5%
南部	51	9	60	85.0%
豊肥	40	6	46	87.0%
西部	53	17	70	75.7%
北部	113	23	136	83.1%
県外	3	2	5	60.0%
不明	1	0	1	100.0%
総計	794	188	982	80.9%

平成30年度調査結果

連絡率 **82.5%**

介護給付の状況別

	あり	なし	総計	連絡率
新規	161	14	175	92.0%
受給中	819	195	1,014	80.8%
不明	6		6	100.0%
総計	986	209	1,195	82.5%

要介護度別

	あり	なし	総計	連絡率
要支援1	93	38	131	71.0%
要支援2	123	31	154	79.9%
要介護1	227	52	279	81.4%
要介護2	158	34	192	82.3%
要介護3	142	26	168	84.5%
要介護4	143	13	156	91.7%
要介護5	87	15	102	85.3%
申請中	10		10	100.0%
不明	3		3	100.0%
総計	986	209	1,195	82.5%

医療圏域別(居宅・地域包括支援センター住所)

	あり	なし	総計	連絡率
大分市	396	93	489	81.0%
東部	153	32	185	82.7%
中部	95	18	113	84.1%
南部	61	20	81	75.3%
豊肥	59	10	69	85.5%
西部	87	8	95	91.6%
北部	135	28	164	82.3%
総計	986	209	1,195	82.5%

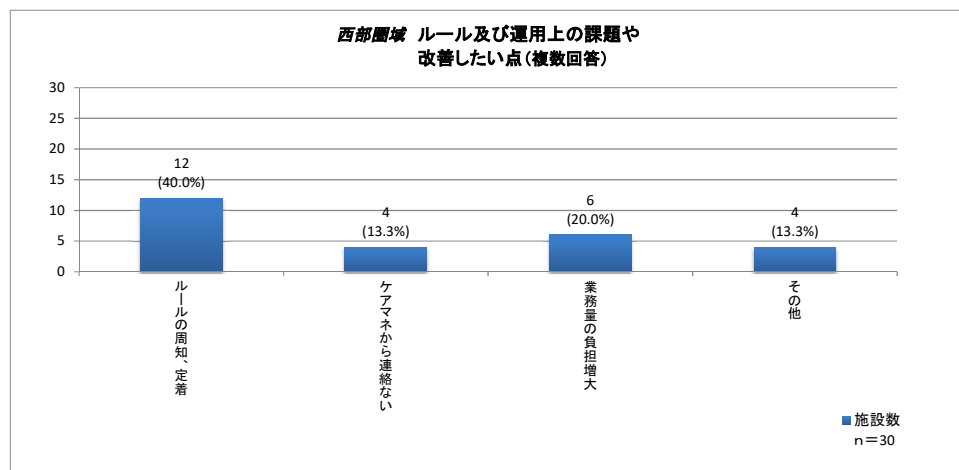
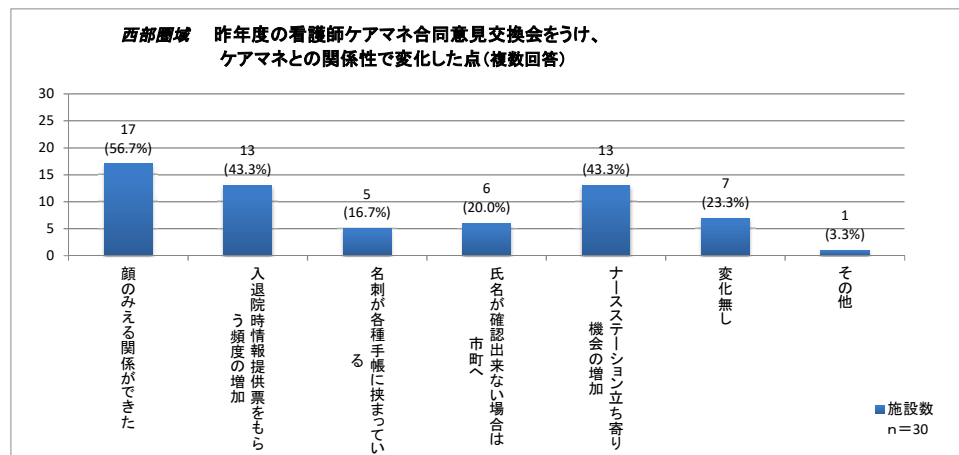
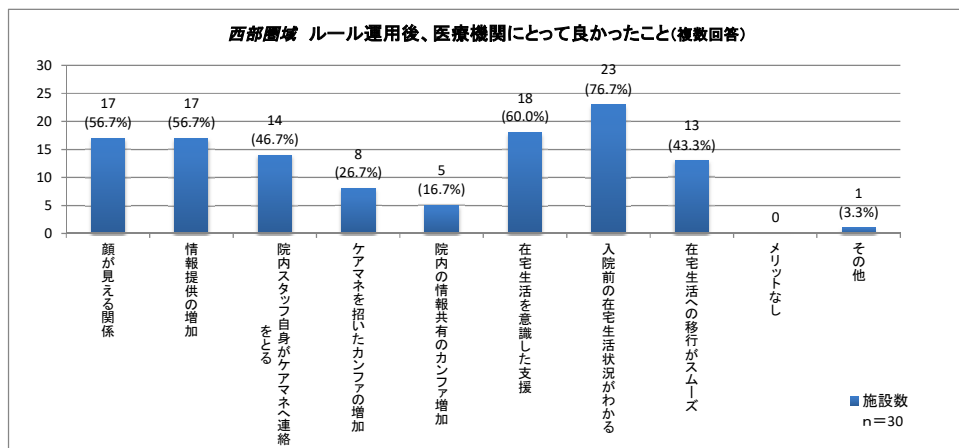
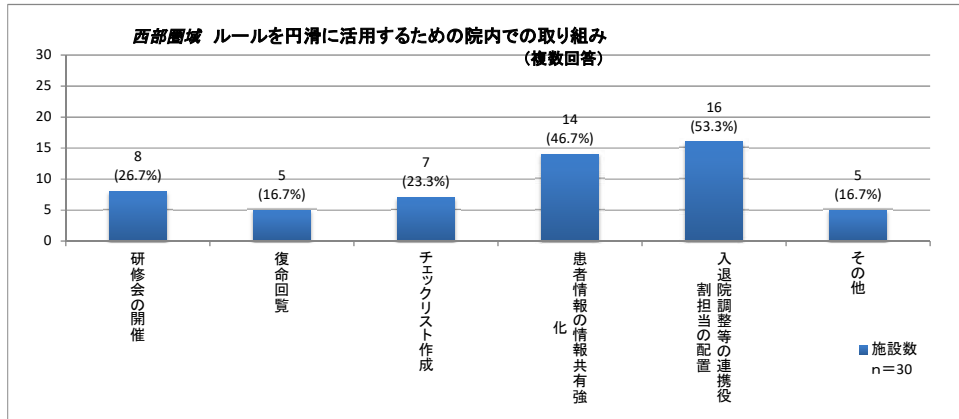
医療圏域別(医療機関住所)

	あり	なし	総計	連絡率
大分市	420	93	513	81.9%
東部	168	36	204	82.4%
中部	81	20	101	80.2%
南部	55	19	74	74.3%
豊肥	50	9	59	84.7%
西部	82	7	89	92.1%
北部	124	25	149	83.2%
県外	6		6	100.0%
総計	986	209	1,195	82.5%

入退院時情報共有ルール アンケート結果

西部圏域(平成28年度)

n=30



入退院時情報共有ルール アンケート結果

西部圏域(平成30年度)

n=24

