

大分県農林水産研究指導センター畜産研究部

液状精液・凍結精液規格

品種	純粋・F1 生産用 ランドレース 大ヨークシャー デュロック バークシャー (H27 年 1 月以降開始予定)
精子数	50 億 sperm 以上/80mL (1 ドーズ)
希釈液 および 融解液 (凍結)	<ul style="list-style-type: none"> ● HIRO SWINE B 液 ● 本県が開発してきた技術を利用しています。
価格 (県外)	県内；液状：1,260 円/ドーズ (税込)，凍結：1,480 円/ドーズ (税込) 県外；液状：1,890 円/ドーズ (税込)，凍結：2,220 円/ドーズ (税込) 純粋・F1 生産用・肉豚生産用も一律で上記価格となります。
送料	着払いで発送します (ヤマト運輸)。凍結は日通。
注文および採取	注文は毎週、月、火、金 (祝日は休み) に承ります。新鮮な精液をお届けするため、注文後に採取いたします。
ご利用方法 (液状精液)	<ul style="list-style-type: none"> ● 15℃で保存し、フタの開封、攪拌は必要ありません。 ● 到着後 5 日以内にご利用ください。 ● 人工授精は、ボトルの底部に穴を開け、自然注入にて行うことを推奨します。
ご注文方法	ご注文又は詳しい内容については下記へお問い合わせください。 TEL 0974-22-0673 FAX 0974-22-0980

大分県農林水産研究指導センター畜産研究部
豚・鶏チーム 担当：佐藤・吉田・岡崎

大分県豊後大野市三重町赤嶺2328-8
TEL 0974-22-0673
FAX 0974-22-0980

Newライン

ランドレース (L) 名号 ; 13-644



産肉成績	
D・G (g)	
105kg日齢	185
B・F (cm)	
Loin (cm ²)	
IMF (%)	-

父 ; LSJ1023IN

母 ; L11-722リムジン サリー マーシャル

生年月日 ; 平成25年11月15日

乳頭数 ; 右 (7) , 左 (7)

特徴

深みがあり、骨格がしっかりしている

ランドレース (L) 名号 ; 13-565ファーリア リムジン オオイタケン



産肉成績	
D・G (g)	
105kg日齢	170
B・F (cm)	
Loin (cm ²)	
IMF (%)	-

父 ; L09-588凍結ファーリア ウイルマ コバルト

父 ; ウイルマ シー グレンマーシャル06-66

母 ; ファーリア ハーネス コバルト06-224

母 ; L11-879リムジン ハーネス マーシャル

生年月日 ; 平成25年10月13日

乳頭数 ; 右 (8) , 左 (8)

特徴

66ライン(繁殖成績良好)

Newライン

ランドレース (L) 名号 ; 13-530パイサー ファーリア オオイタケン



産肉成績	
D・G (g)	
105kg日齢	159
B・F (cm)	
Loin (cm ²)	
IMF (%)	-

父 ; LSJ609KA

母 ; L12-25ファーリア ウイルマ オオイタケン

生年月日 ; 平成25年9月15日

乳頭数 ; 右 (6) , 左 (7)

特徴

増体良好

伸び、幅、骨格、四肢の強健性いずれも良い

ランドレース (L) 名号; ファーリア オオイトケン 12-1152



産肉成績	
D・G (g)	660
105kg日齢	
B・F (cm)	1.9
Loin (cm ²)	36.7
IMF (%)	-

父; Lハーネス ストープ コバルト09-332

母; Lファーリア ウィルマ コバルト09-579

生年月日; 平成25年3月23日
乳頭数; 右 (7), 左 (7)



特徴

伸びがある

母L09-579は8産でSPI 平均115

ランドレース (L) 名号; ファーリア リムジン オオイトケン12-651



産肉成績	
D・G (g)	950
B・F (cm)	1.9
Loin (cm ²)	44.4
IMF (%)	-



父; Lファーリア ファーリア コバルト09-652
 父; ファーリア ハーネス コマンダ-06-404
 母; ファーリア リッチ コバルト06-10

母; Lリムジン ウィルマ マーシャル09-741
 父; ウィルマ シー グレンマーシャル06-66
 母; リムジン ウィルマ マーシャル06-233

生年月日; 平成24年11月24日

乳頭数; 右 (7), 左 (8)

特徴

L06-404ライン

ランドレース (L) 名号; シュープ リムジン オオイタケン12-265



産肉成績	
D・G (g)	1047
B・F (cm)	1.7
Loin (cm ²)	38.60
IMF (%)	-

父; Lシュープ ストープ シー10-724

母; Lリムジン ウィルマ マーシャル08-89

生年月日; 平成24年7月8日

乳頭数; 右 (7), 左 (7)

特徴

一日増体重DGが高い

伸びがあり, 四肢が長い

ランドレース (L) 名号; ウィルマ リッチ **コマンダー**-11-982



産肉成績	
D・G (g)	808
B・F (cm)	1.7
Loin (cm ²)	41.42
IMF (%)	-

父; Lリッチ ファーリア コバルト08-326

父; ファーリア ハーネス **コマンダー**-06-404

母; リッチ グレンマーシャル コバルト06-194

母; Lウィルマ ハーネス **コマンダー**-08-210

生年月日; 平成24年3月16日

乳頭数; 右 (7), 左 (8)

特徴

精液性状良好, 耐凍性有り

404ライン

デュロック (D) 名号 ; リタ リバー コーベ11-928



産肉成績

D・G (g)	964
B・F (cm)	1.4
Loin (cm ²)	38.75
IMF (%)	-

父 ; DSJ191-6 (リバーレボルトチロル191-6-132738)

母 ; Dリタ ドリーム コーベ10-232

生年月日 ; 平成24年2月19日

乳頭数 ; 右 (6) , 左 (7)

特徴

薄脂タイプ

外部導入精液の種豚

IMF 5%群ではない

デュロック (D) 名号 ; リスター オオイタケン12-706



産肉成績	
D・G (g)	1121
B・F (cm)	1.6
Loin (cm ²)	42.2
IMF (%)	-

父 ; Dドリーム ミヤ エクスプレス06-699

母 ; Dリスター エクスプレス11-286

生年月日 ; 平成24年12月9日

乳頭数 ; 右 (7) , 左 (7)

特徴

増体は良好

背脂肪は中程度

ロース面積良好

IMFが高いライン、エクスプレスライン

デュロック (D) 名号 ; リタ リタ オオイトケン12-1006



産肉成績

D・G (g)	873
B・F (cm)	2.1
Loin (cm ²)	34.1
IMF (%)	-

父 ; Dリタ リバー コーベ11-926

母 ; Dリタ リタ ヘネシー10-1130

生年月日 ; 平成25年2月26日

乳頭数 ; 右 (7) , 左 (6)

特徴

体型良好

後ろ足の付きがいい

デュロック (D)

名号; リスター リタ オオイトケン 12-1047



産肉成績

D・G (g) 742

105kg到達日齢

B・F (cm) 1.7

Loin (cm²) 37.5

IMF (%) -

父; Dリスター リーン エクスプレス11-376

母; DSJリタ リバー コーベ11-925

生年月日; 平成25年3月8日

乳頭数; 右 (6), 左 (6)

特徴

後ろ足の付きがいい

背脂肪中程度

大ヨークシャー (W) 名号; W13-741



産肉成績

D・G (g)

105kg日齢

B・F (cm)

Loin (cm²)

IMF (%)

-

父; WHL1 NOBLE 330-12 SGI 2345
 (チャンピオンボーイ)

母; W10-24ニシ キング コスモス

生年月日; 平成25年12月25日

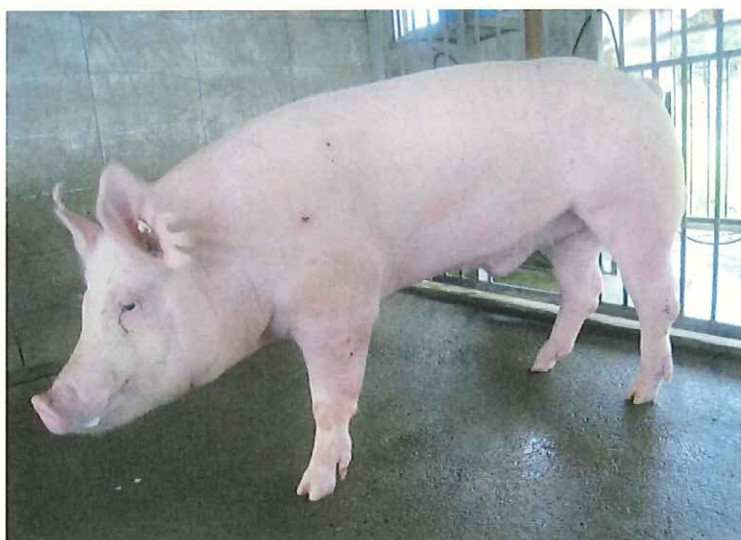
乳頭数; 右 (), 左 ()

特徴

SGI輸入精液の種豚

Newライン

大ヨークシャー (W) 名号 ; W13-737



産肉成績

D・G (g)

105kg日齢

B・F (cm)

Loin (cm²)

IMF (%)

-

父 ; WHL1 NOBLE 330-12 SGI 2345
(チャンピオンボーイ)

母 ; W10-24

生年月日 ; 平成25年12月25日

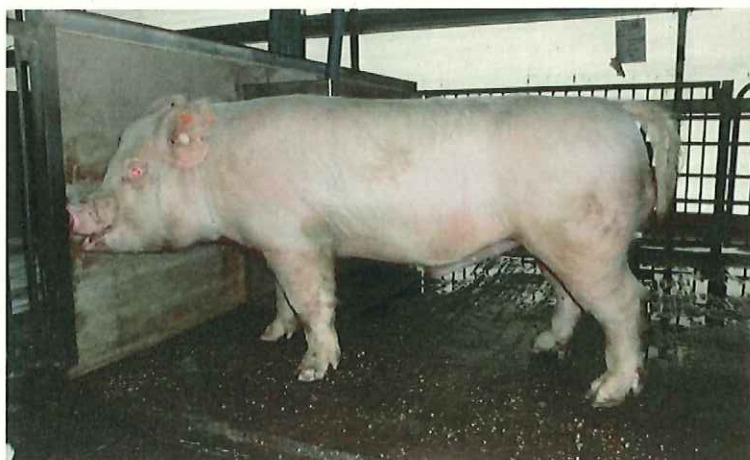
乳頭数 ; 右 (7) , 左 (7)

特徴

SGI輸入精液の種豚

Newライン

大ヨークシャー (W) 名号 ; W13-95



産肉成績	
D・G (g)	651
105kg日齢	170
B・F (cm)	2.2
Loin (cm ²)	35.4
IMF (%)	-

父 ; LANCER86-5 SGI2324

母 ; W10-772

生年月日 ; 平成25年5月8日

乳頭数 ; 右 (7) , 左 (7)

特徴

SGI輸入精液の種豚

四肢の強健性が特徴

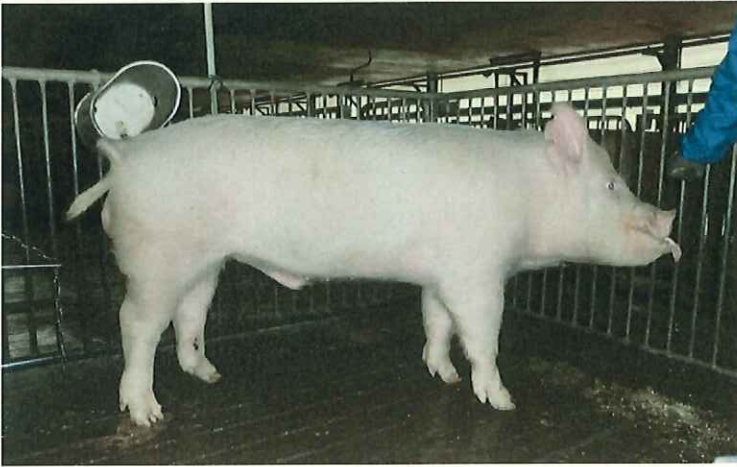
母のW10-772は3産平均108SPI指数(親子判定済)

次世代の繁殖成績調査中

ライトウェイ オオイトケン

Newライン

大ヨークシャー (W) 名号: W13-96



産肉成績

D・G (g)

B・F (cm)

Loin (cm²)

IMF (%)

-

父; EDMAR KD139-1 SGI2368

KING DAVID (Biggest and fastest growing boar)

母; W10-772

生年月日; 平成25年5月8日

乳頭数; 右 (7), 左 (7)

特徴

SGI輸入精液の種豚。King Davidライン

大きなフレームが特徴

母のW10-772は3産平均108SPI指数

次世代の繁殖成績調査中

Newライン

大ヨークシャー (W) 名号; Wライトウェイ
オオイタケン12-966



産肉成績

D・G (g)	
105kg日齢	160
B・F (cm)	1.8
Loin (cm ²)	35.2
IMF (%)	-

父; WSJ17 IN

母; Wライトウェイ ゼンノー ソラナ11-168

生年月日; 平成25年2月22日

乳頭数; 右 (7), 左 (7)

特徴

背脂肪中程度

伸び, 幅ともにある体型A

次世代の繁殖成績調査中

Newライン

大ヨークシャー (W) 名号: Wサラトガ ライトウェイ オオイタケン12-930



産肉成績

D・G (g)	1282
105kg日齢	139
B・F (cm)	2.3
Loin (cm ²)	39.1
IMF (%)	-

父: WSJ6KA

母: Wライトウェイ ゼンノー ソラナ11-169

生年月日: 平成25年2月8日

乳頭数: 右 (8), 左 (8)

特徴

繁殖タイプ・背脂肪は中程度

増体重がトップクラス

次世代の繁殖成績調査中

大ヨークシャー (W) 名号; Wサラトガ ライトウェイ オオイタケン12-929



産肉成績

D・G (g)	1282
105kg日齢	139
B・F (cm)	2.3
Loin (cm ²)	39.1
IMF (%)	-

父; WSJ6KA

母; Wライトウェイ ゼンノー ソラナ11-169

生年月日; 平成25年2月8日

乳頭数; 右 (8), 左 (7)

特徴

繁殖タイプ・背脂肪は中程度

増体重がトップクラス

次世代の繁殖成績調査中

大ヨークシャー (W) 名号 ; Wニシ オオイタケン12-829



産肉成績

D・G (g)	945
105kg日齢	149
B・F (cm)	1.6
Loin (cm ²)	39.4
IMF (%)	-

父 ; WSJ245-6

(マテジカ ハルノ チロル245-6-131544)

母 ; Wニシ キング コスモス10-25

生年月日 ; 平成25年1月6日

乳頭数 ; 右 (6) , 左 (8)

特徴

薄脂・繁殖タイプ

母系のW10-25はSPI指数130と高い

次世代の繁殖成績検定中

大ヨークシャー (W) 名号 ; Wニシ ボナビスタ コスモス11-397



産肉成績

D・G (g)	944
B・F (cm)	1.4
Loin (cm ²)	40.8
IMF (%)	-

父 ; Wボナビスタ キング メジャー09-279

母 ; W29-1 (ニシ ボナビスタ コスモス370) KN

生年月日 ; 平成23年8月5日

乳頭数 ; 右 (7) , 左 (7)

特徴

薄脂・繁殖タイプ

母豚のSPI指数が高い