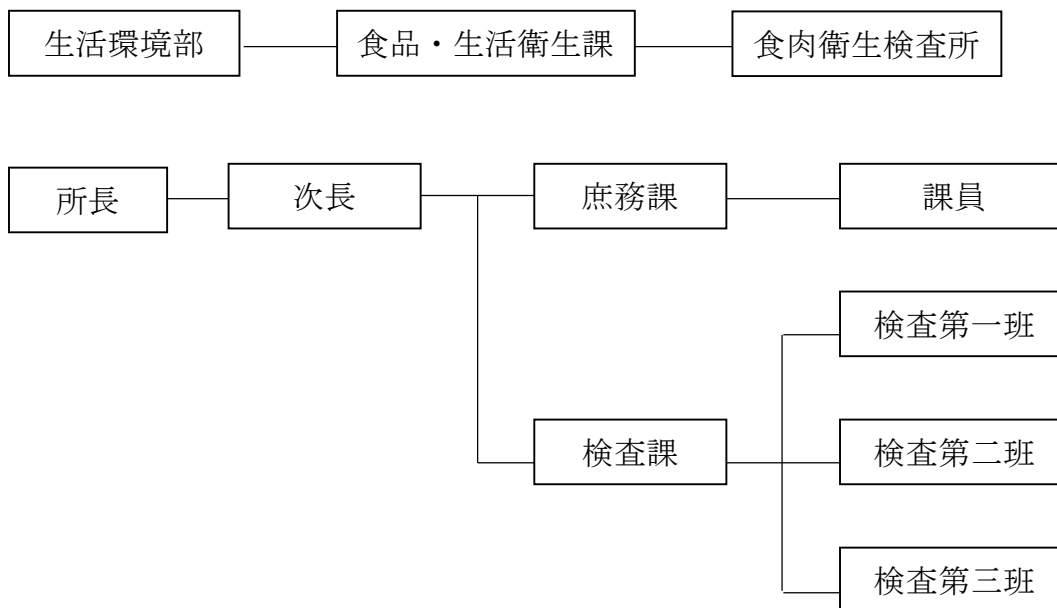


2 組 織



3 職 員

(1) 職員の構成

令和5年4月1日現在

職 種 職 名		事務	技 術 (獣医師)	計	非常勤職員	非常勤職員 (獣医師)	総計
現 員	所 長	0	1	1	0	0	24
	次 長	1	0	1	0	0	
	庶務課	1	0	1	1	0	
	検査課	0	※16	16	0	4	
	計	2	17	19	1	4	

※内1名育児休暇

(2) と畜検査員配置状況 (計21人)

(検査室配置状況：再掲)

所長	課長	課員		非常勤職員	検 査 室	配置人員
所長	検査課長	検査第一班	6	4	微生物	9
		検査第二班	5		病理・特定	3
		検査第三班	※4		化学	3
			理化学・B			
					SE	

※内1名育児休暇

4 業 務

- (1)と畜場法に基づき、食用に供する目的で搬入された獣畜について、生体検査、解体前及び解体後検査に加え、必要に応じ科学的な精密検査を実施する。
- (2)検査の結果、食用として不適と判断された場合、又はとさつ・解体によりウイルスを伝染させる恐れがあると認めた場合には、と畜場設置者等にとさつ・解体の禁止、廃棄等の必要な措置を講じさせること。
- (3)と畜場の清潔保持及びと畜業者等の講ずべき衛生措置の実施状況を検査し、その結果に基づき、と畜場設置者等に対し公衆衛生上の必要な措置を講ずるよう指導する。
- (4)と畜場の施設内において、食品衛生法に基づく監視指導及び収去を行い、その結果に基づき、と畜場設置者等に対し公衆衛生上の必要な措置を取るよう指導する。
- (5)農林水産物及び食品の輸出の促進に関する法律、各国向け輸出食肉の取扱要綱に基づき、と畜検査、検印の押印、食肉衛生証明書の発行を行い、認定施設の衛生管理の検証を行う。
- (6)食鳥処理の事業の規制及び食鳥検査に関する法律に基づき、保健所が実施している食鳥検査に係る微生物学的検査等の精密検査を行う。
- (7)人と動物の共通感染症や獣畜の疾病等について調査、研究を行う。

5 勤務時間

令和5年4月1日からと畜検査業務に合わせて通常の8時30分～17時15分勤務以外に①6時45分～15時30分。②7時45分～16時30分を導入した。

6 事務分掌

(大分県地方機関事務分掌規程(抄))

第11条 食肉衛生検査所の各課においては、次に掲げる事務をつかさどる。

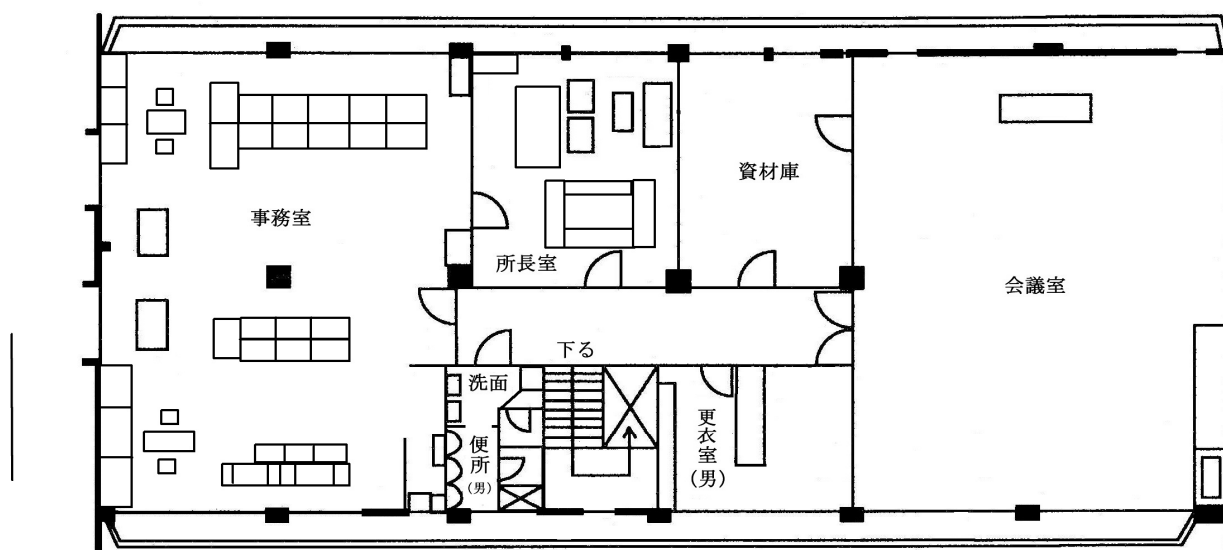
課 名	事 務 分 掌
庶 務 課	<ol style="list-style-type: none"> 1 公印の管守に関する事 2 文書の收受、発送、編集及び保存に関する事 3 職員の身分及び服務に関する事 4 庁舎等の維持及び管理に関する事 5 予算の執行に関する事 6 現金、有価証券及び物品の出納命令に関する事 7 諸収入の徴収に関する事 8 県有財産の維持及び管理に関する事 9 その他他課の所掌に属さない事
検 査 課	<ol style="list-style-type: none"> 1 獣畜のとさつ及び解体の検査並びに検印に関する事 2 獣畜(食鳥を含む。)のとさつ及び解体の検査に係る微生物学的、病理組織学的及び理化学的試験検査に関する事 3 と畜場に係る指導監督に関する事 4 人畜共通感染症及び獣畜(食鳥を含む。)の異状疾病の調査等に関する事

7 施 設

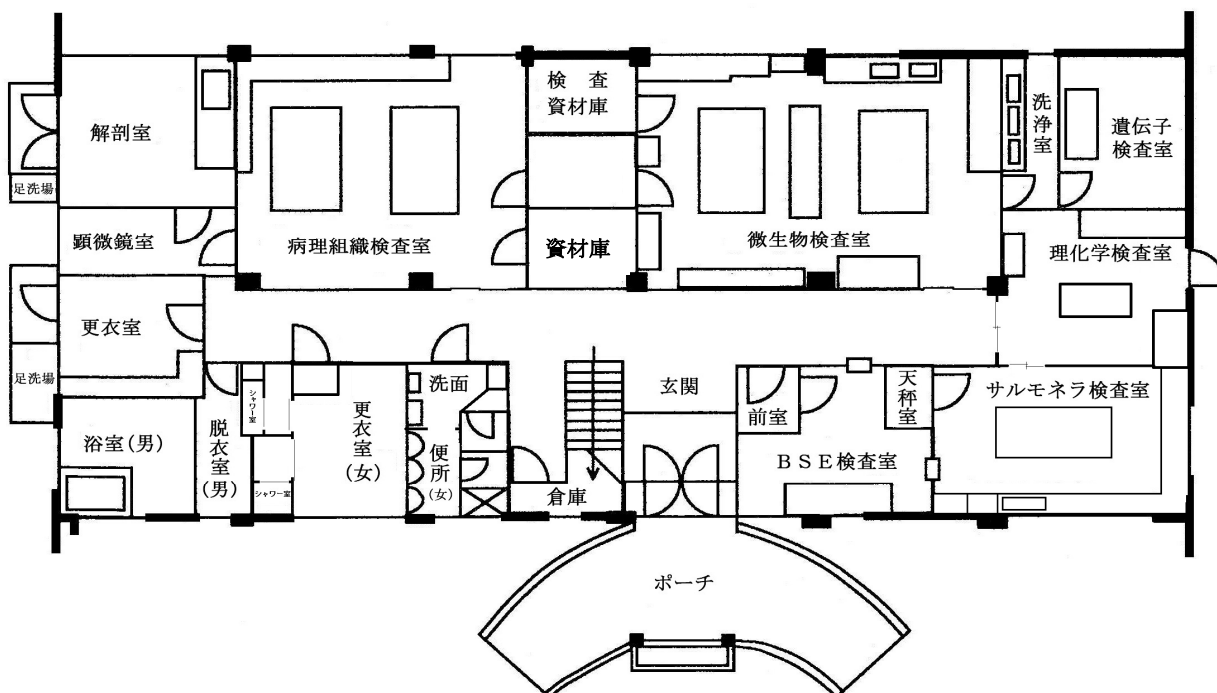
敷 地		3,463.66 m ²
建 物 (本 館)	構 造	鉄筋コンクリート造り 2階建
	床 面 積	770.40 m ²
付 属 建 物 (機 械 棟)	構 造	鉄骨造スレート葺 平屋建
	床 面 積	68.37 m ²
延 べ 床 面 積		838.77 m ²
建 設 費		150,006 千円

○検査所平面図

2階



1階



8 と畜検査手数料・証明料収入（令和4年度）

項 目		手数料（円）	最終決算額	
			件 数	金額（円）
牛	150kg 以上	650	6,351	4,128,150
	150kg 以上（時間外）	1,300	1,216	1,580,800
	150kg 未満	350	29	10,150
	150kg 未満（時間外）	700	0	0
馬	150kg 以上	650	1	650
	150kg 以上（時間外）	1,300	0	0
	150kg 未満	350	0	0
	150kg 未満（時間外）	700	0	0
豚		330	130,195	42,964,350
	時間外	660	2,423	1,599,180
めん羊 山羊		350	84	29,400
	時間外	700	5	3,500
と畜検査関係手数料 計			140,304	50,316,180
証明料	と畜証明料	400	716	286,400
	輸出衛生証明料	400	632	252,800
証明料 計			1,348	539,200
収 入 計			141,652	50,855,380

と畜検査手数料（平成18年4月1日改正）
 証 明 料（平成8年4月1日改正）