

## 4 製造品出荷額等

### (1) 概況

平成16年の製造品出荷額等は 3兆3,649億円で、前年に比べ3,350億円の増（前年比 11.1%増）となり、3年連続の増加となった。

（表8）

### (2) 業種別状況

前年に比べ増加したのは化学など17業種、減少したのはなめし革など7業種となった。

（表8，図13）

増加業種では化学の増加額が 980 億円で一番大きく、減少業種ではなめし革が26億円で一番の減少額であった。電子部品・デバイスが製造品出荷額等全体の占める割合は13.3%で24業種のうち昨年に引き続き最大であった。

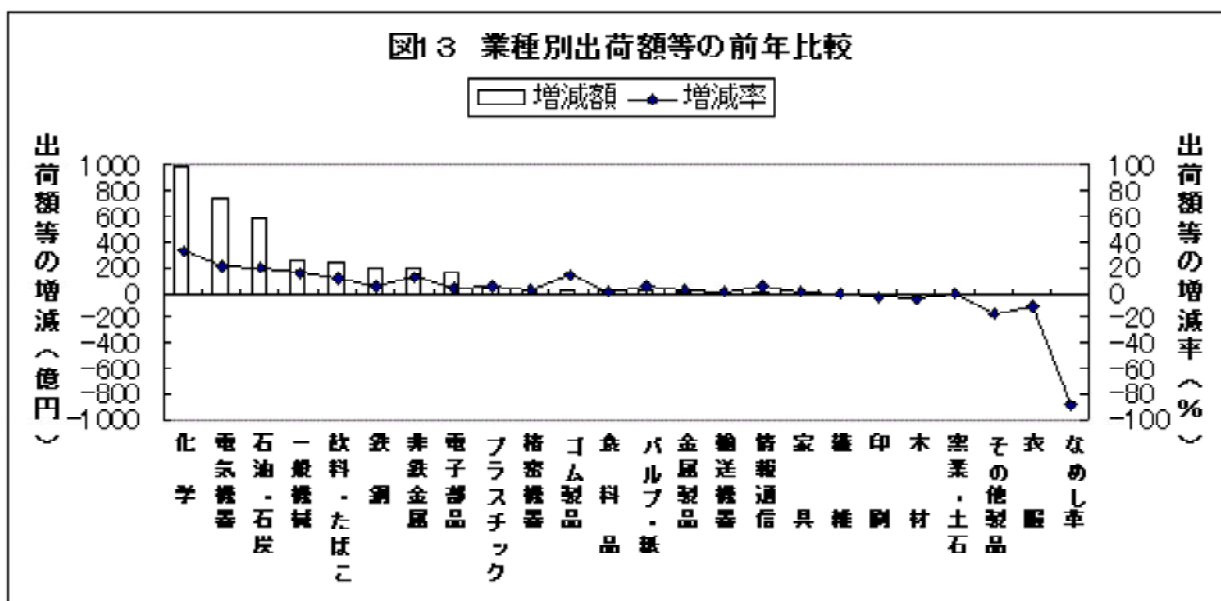


図14 業種別製造品出荷額等と構成比(単位%)

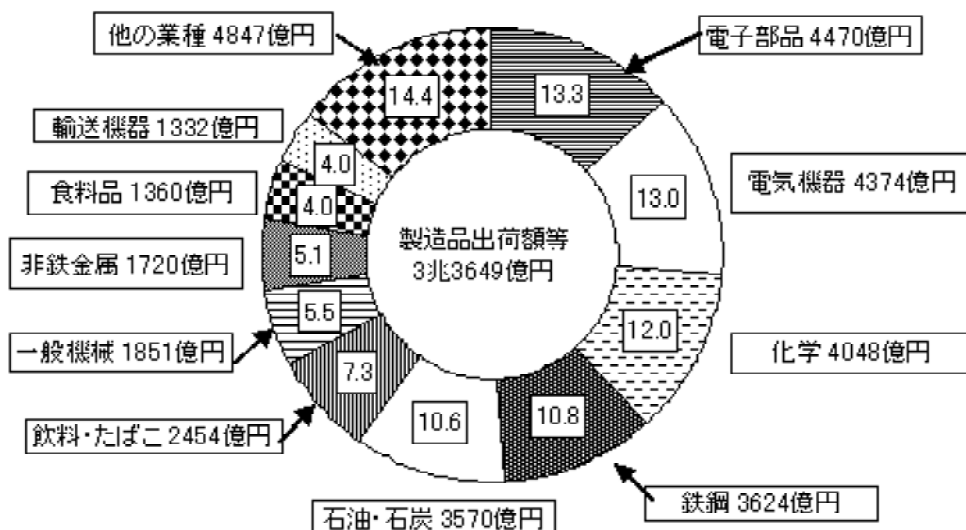


図14-2 業種別製造品出荷額等と構成比

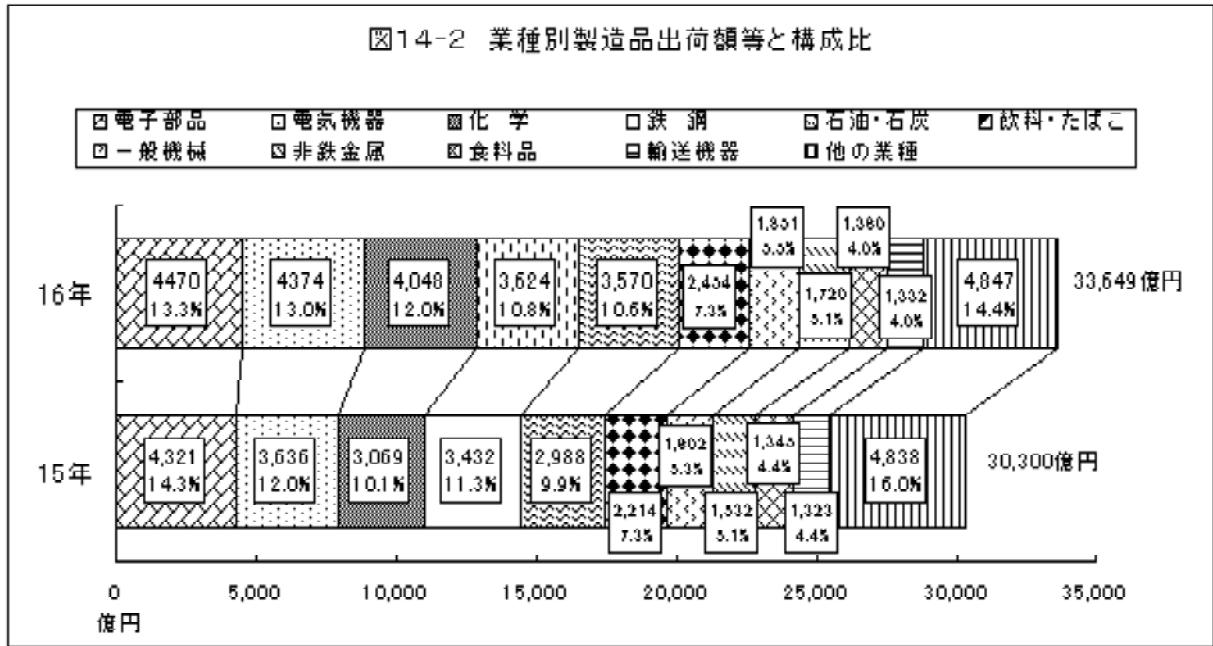


表8 業種別製造品出荷額等(従業者4人以上)

産業中分類	15年		16年			
	百万円	構成比 %	百万円	増減額	増減率 %	構成比 %
総数	3,029,917	100.0	3,364,944	335,027	11.1	100.0
09 食料品	134,504	4.4	136,040	1,536	1.1	4.0
10 飲料・たばこ	221,369	7.3	245,354	23,985	10.8	7.3
11 繊維	10,518	0.3	10,493	△ 25	△ 0.2	0.3
12 衣服	14,041	0.5	12,525	△ 1,516	△ 10.8	0.4
13 木材	26,617	0.9	25,443	△ 1,174	△ 4.4	0.8
14 家具	18,464	0.6	18,466	2	0.0	0.5
15 パルプ・紙	25,871	0.9	27,326	1,455	5.6	0.8
16 印刷	18,796	0.6	18,182	△ 614	△ 3.3	0.5
17 化学	306,856	10.1	404,838	97,983	31.9	12.0
18 石油・石炭	298,826	9.9	357,005	58,178	19.5	10.6
19 プラスチック	61,309	2.0	64,354	3,046	5.0	1.9
20 ゴム製品	11,791	0.4	13,381	1,590	13.5	0.4
21 なめし革	2,935	0.1	332	△ 2,603	△ 88.7	0.0
22 窯業・土石	110,220	3.6	109,036	△ 1,184	△ 1.1	3.2
23 鉄鋼	343,231	11.3	362,394	19,163	5.6	10.8
24 非鉄金属	153,180	5.1	171,967	18,787	12.3	5.1
25 金属製品	50,148	1.7	51,124	976	1.9	1.5
26 一般機械	160,152	5.3	185,068	24,916	15.6	5.5
27 電気機器	363,628	12.0	437,389	73,761	20.3	13.0
28 情報通信	7,940	0.3	8,330	391	4.9	0.2
29 電子部品	432,130	14.3	447,001	14,870	3.4	13.3
30 輸送機器	132,280	4.4	133,162	881	0.7	4.0
31 精密機器	117,303	3.9	119,203	1,900	1.6	3.5
32 その他製品	7,809	0.3	6,531	△ 1,277	△ 16.4	0.2

・ 表8に示す額は100万円単位であるが、増減額、増減率、構成比は原数値から算出している。

**表9 従業者規模別製造品出荷額等（従業者4人以上）**

従業者規模別	15年(百万円)	16年(百万円)	増減額	増減率(%)	構成比(%)
総 数	3,029,917	3,364,944	335,027	11.1	100.0
(小規模)	233,602	236,157	2,555	1.1	7.0
4～9	66,995	69,247	2,253	3.4	2.1
10～19	93,003	86,219	△ 6,785	△ 7.3	2.6
20～29	73,604	80,691	7,087	9.6	2.4
(中規模)	952,161	1,052,390	100,229	10.5	31.3
30～49	103,202	111,694	8,492	8.2	3.3
50～99	325,531	348,782	23,251	7.1	10.4
100～199	359,167	440,904	81,736	22.8	13.1
200～299	164,261	151,010	△ 13,251	△ 8.1	4.5
(大規模)	1,844,154	2,076,397	232,243	12.6	61.7
300～499	802,682	895,755	93,074	11.6	26.6
500～999	X	272,832	X	X	8.1
1,000～	X	907,811	X	X	27.0

・表9に示す額は100万円単位であるが、増減額、増減率、構成比は原数値から算出している。

**(3) 従業者規模別状況**

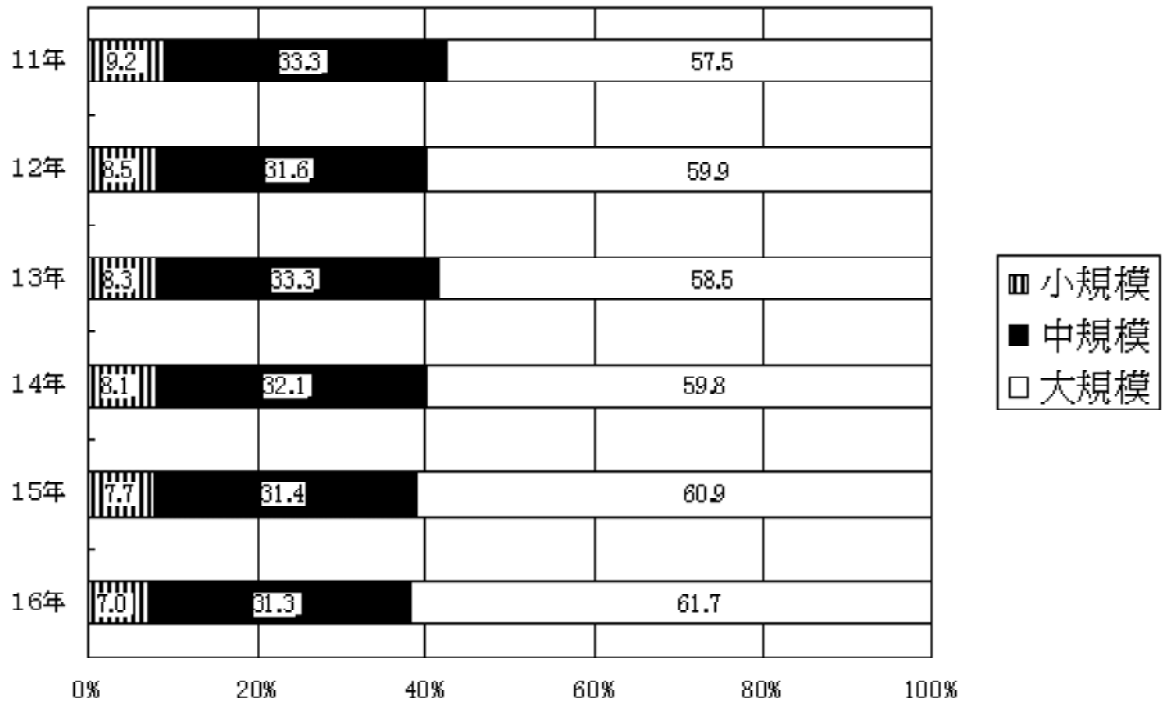
全ての層で前年を上回った。

・規模別構成比

小規模層（ 4～29 人） 7.0%（ 2362億円 ）  
 中規模層（ 30～299 人） 31.3%（ 1兆0524億円 ）  
 大規模層（ 300人以上） 61.7%（ 2兆0764億円 ）

（表9，図15）

図15 製造品出荷額等の従業者規模別構成比の推移  
(従業者4人以上)

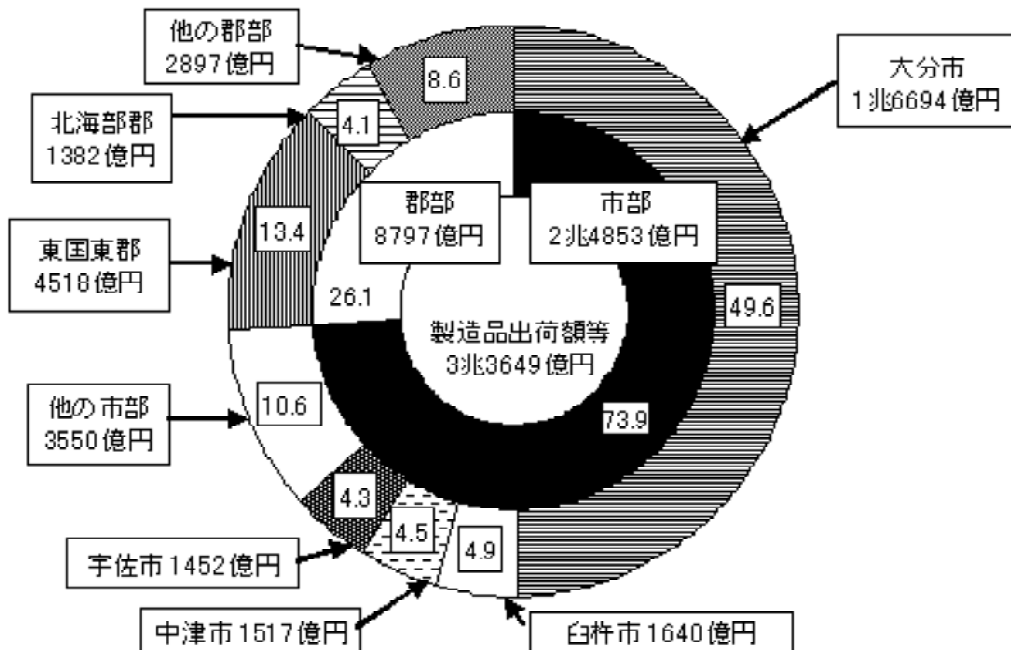


(4) 市郡別状況

前年に比べ増加したのは9市9郡、減少したのは2市3郡となった。

(表3)

図16 市郡別製造品出荷額等と構成比(単位%)



(5) 地区別状況

別杵国東地区、大分臼津地区、県北地区で前年を上回った。

(表3, 図17)

図17 地区別製造品出荷額等と構成比

