

【コメント】

・A群溶血性レンサ球菌咽頭炎の患者が増加し、警報レベルとなり、水痘及び流行性耳下腺炎(おたふくかぜ)も注意報レベルに達しました。流行性耳下腺炎の感染経路は唾液を介した飛沫感染や接触感染とされており感染力が強く、家庭や保育所、小学校など子供同士が密接に接触するところで感染し易い。又、水痘の感染経路は、空気感染、飛沫感染、水疱液の接触感染とされて、麻しんより感染力は弱い、流行性耳下腺炎や風しん感染力が強いといわれています。

感染性胃腸炎は報告数が減少し警報レベルは下回っていますが、報告数が多い状態が続いています。引き続き手洗い・うがいなどを心がけてください。

【ご注意!!!】

新緑の候、戸外でバーベキューや焼き肉をする機会が増える季節ですが、食中毒を起こすことがないように次のことに注意してください。

①食肉には食中毒を起こす細菌がついている可能性があります。購入から調理までの間、細菌が増えないように低温で保存しましょう。

②十分加熱することで細菌は死滅します。食肉や内臓などを調理するときは中心までしっかり火をとってください。

③生肉をさわったら手をよく洗い、生肉を挟んだトングや箸などをサラダなどの調理や盛りつけに使わないように注意してください。

※暑かったり寒かったりと、気候が安定しません。体調管理に気をつけてください。

感染症発生動向調査の結果(佐伯市)

《定点報告》 平成24年第20週(5月15日～5月21日)

	インフルエンザ	RSウイルス	感染性咽頭結膜熱(プール熱)	A群溶血性レンサ球菌咽頭炎	感染性胃腸炎	水痘	手足口病	伝染性紅斑(リンゴ病)	突発性発疹	百日咳	風疹	ヘルパンギーナ	麻疹(はしか)	流行性耳下腺炎(おたふくかぜ)	マイコプラズマ肺炎
0歳					1.0				0.3						
1～3歳				2.0	1.7	3.3		0.3				0.3		0.3	
4～6歳				4.7	2.3	1.0		0.3						2.0	
7～9歳				3.7	0.7			0.3						0.7	
10～14歳				1.7	2.0										
15～19歳	0.2			0.3	0.7										
20歳以上				2.0	3.0										
計	0.2			14.3	11.3	4.3		1.0	0.3			0.3		3.0	
70歳以上(再掲)															
前週	0.2			7.7	12.3	1.3	0.3	1.0						2.7	

警報レベル

注意報レベル

※感染症発生動向調査について

○感染症については、医師からの報告により全数を把握していますが、インフルエンザなど特定の疾病に

ついては、指定された医療機関(定点)からの報告で発生状況を把握しています。(定点医療機関数 インフルエンザ5箇所、小児科3箇所)(ここにあげた数値は、1定点あたりの平均の患者数となります。)

○警報レベルは大きな流行が発生または継続していると疑われることを指します。注意報レベルは、流行の発生前であれば今後4週間以内に大きな流行が発生する可能性が高いことを、流行の発生後であれば流行が継続していると疑われることを指します。

掲載内容について、不明な点がある場合は、下記へお問い合わせください

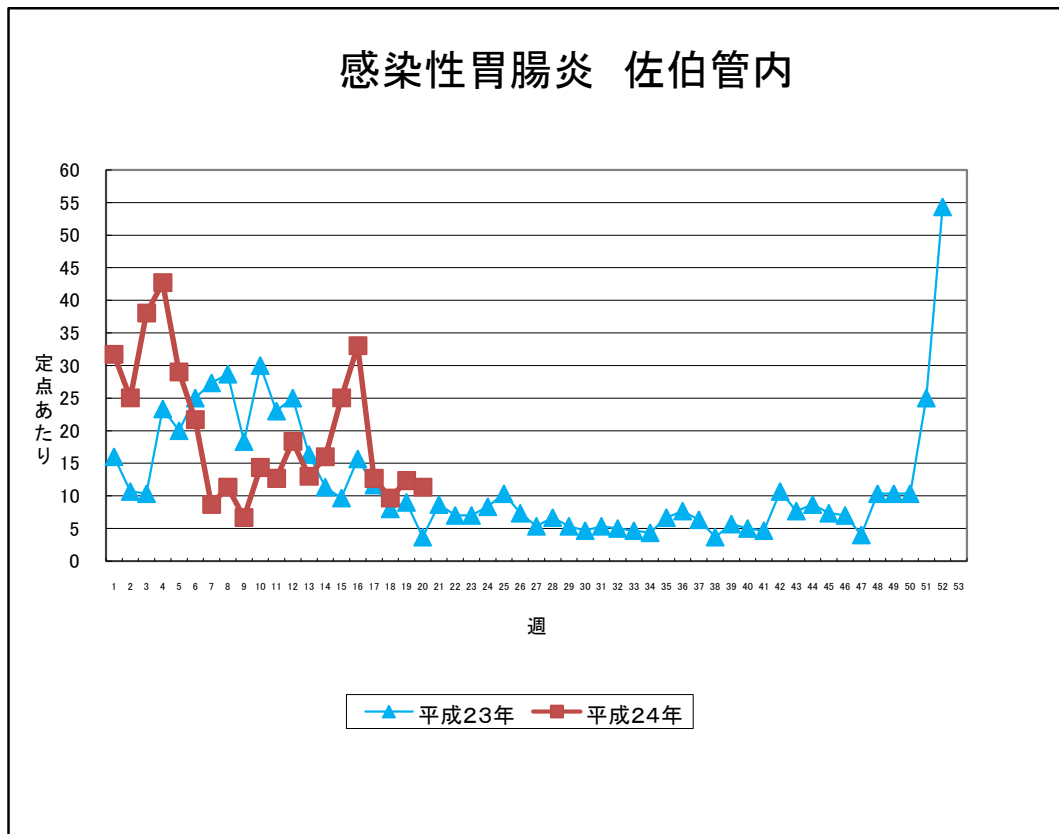
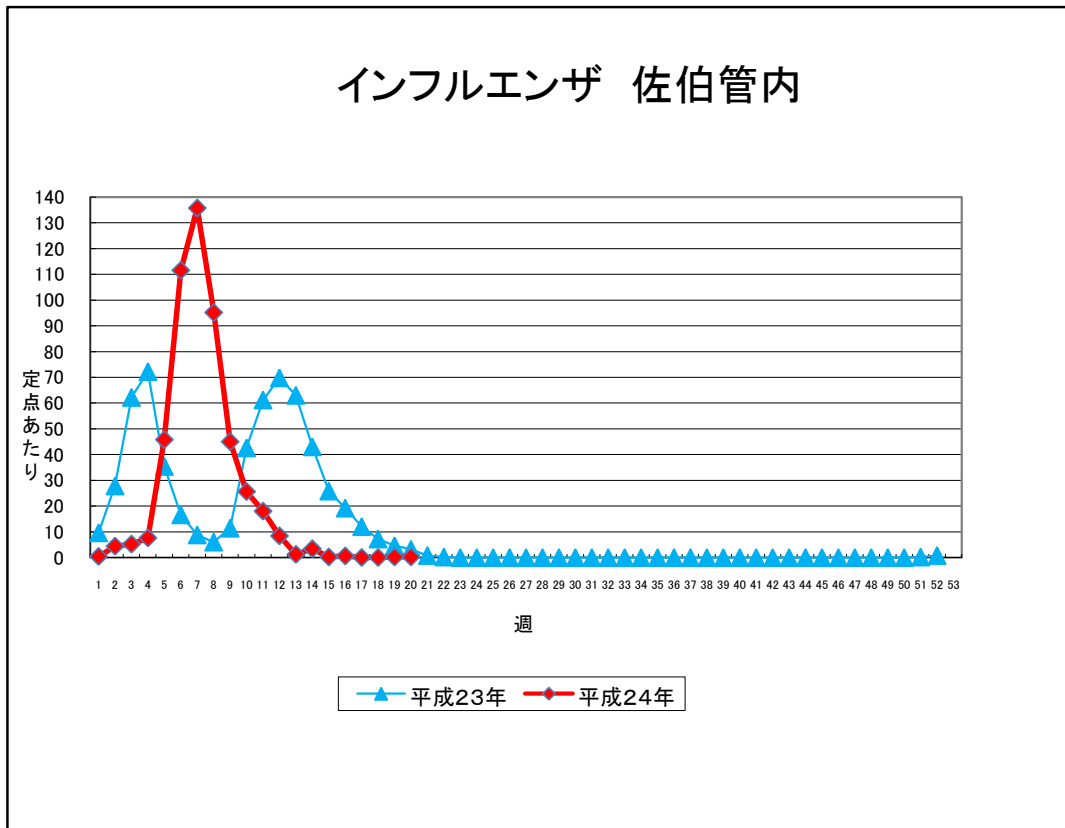
大分県南部保健所

電話 0972-22-0562

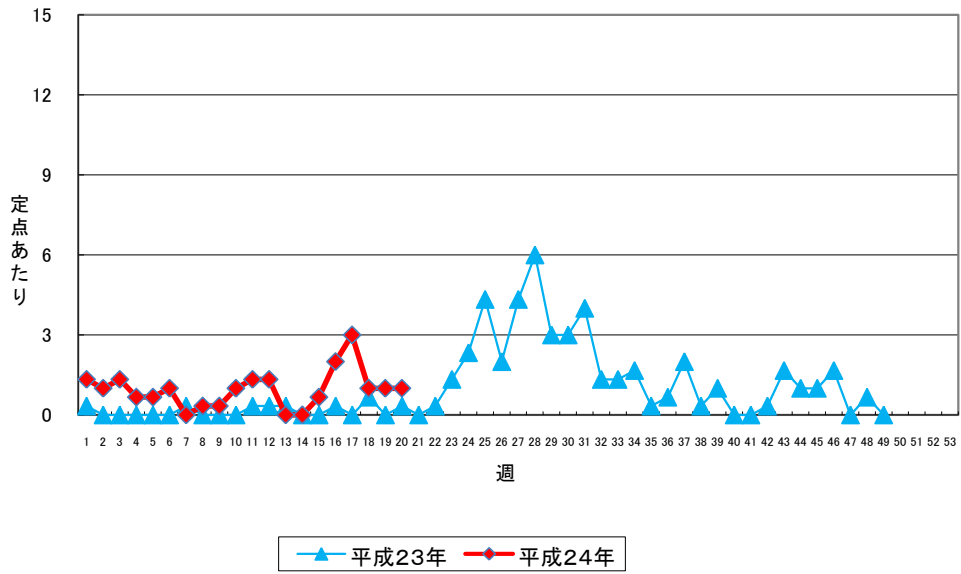
Eメール a12085@pref.oita.lg.jp

FAX 0972-25-0206

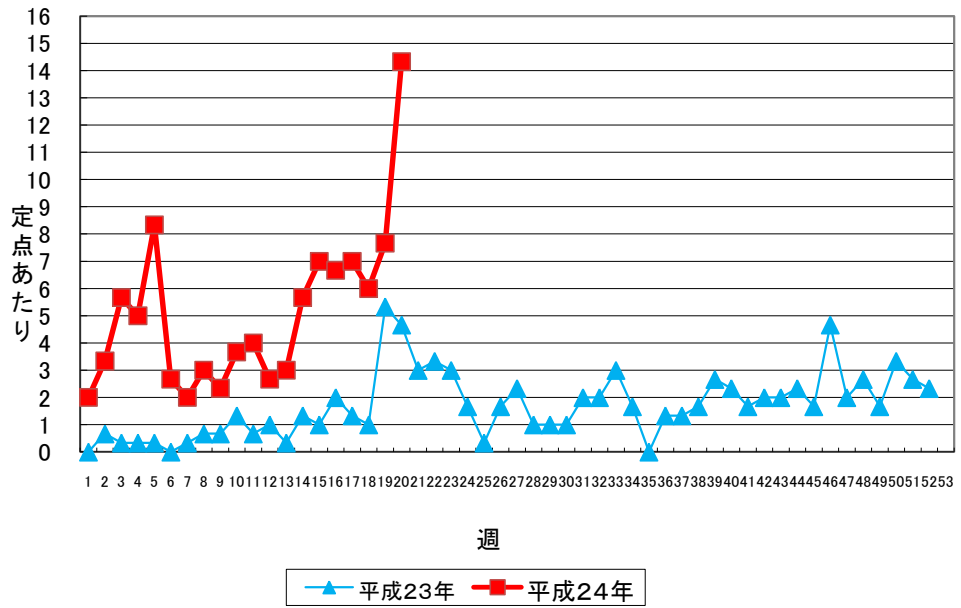
グラフで見る佐伯地域の感染症発生状況



伝染性紅斑(リンゴ病) 佐伯管内



A群溶血性レンサ球菌咽頭炎 佐伯管内



疾患ごとの警報・注意報の基準値は以下のとおりです。

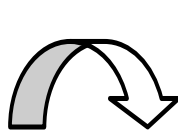
警報対象疾患	流行発生警報		流行発生注意報
	開始基準値	継続基準値	基準値
インフルエンザ	30	10	10
咽頭結膜熱	3	1	—
A群溶血性レンサ球菌咽頭炎	8	4	—
感染性胃腸炎	20	12	—
水痘	7	4	4
手足口病	5	2	—
伝染性紅斑	2	1	—
突発性発疹	4	2	—
百日咳	1	0.1	—
風疹	3	1	1
ヘルパンギーナ	6	2	—
麻疹	1.5	0.5	0.5
流行性耳下腺炎	5	2	3
急性出血性結膜炎	1	0.1	—
流行性角結膜炎	8	4	—

なお、基準値はすべて定点当たりの値です。また注意報の数字が入っていないものは、注意報の対象外という意味です。

【0.1%次亜塩素酸ナトリウムの作り方】

＜使用する場所＞ 吐物・便で汚染された場所や衣類の消毒

家庭用漂白剤
キャップ1/2杯
＝原液10ml



500ml
ペットボトル

水500mlに入れる

【0.02%次亜塩素酸ナトリウムの作り方】

＜使用する場所＞ 調理器具・床、トイレのドアノブ 便座などの消毒

家庭用漂白剤
キャップ1/2杯
＝原液10ml



2リットル
ペットボトル

水2リットルに入れる

<手の洗い方> ~石けんをつけて十分に泡だてましょう~



手のひらをあわせてよくこする



手の甲をのばすようにこする



指先や爪の間をよくあらう



指の間も十分にあらう



親指を手のひらでねじるようにあらう



手首も忘れずにあらう

手洗いはラストが肝心



- ★石けんを流水できれいにあらいながす。
- ★水道の蛇口についた泡もきれいにながす。
- ★ペーパータオルで水気をしっかりふく。

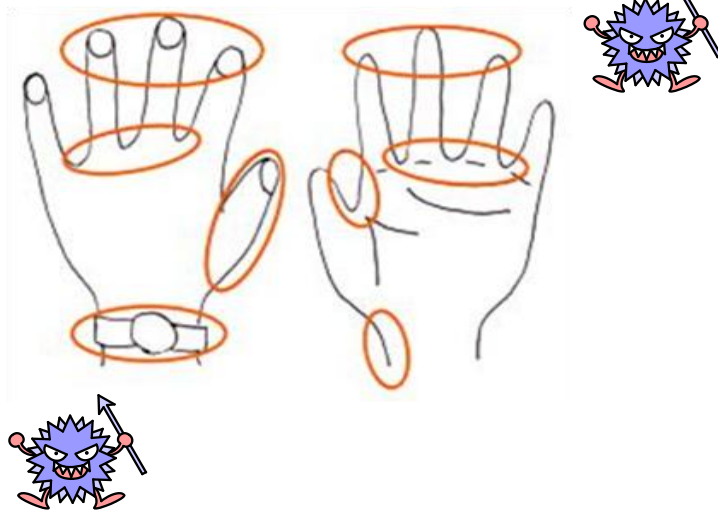
手洗い

ポイント

- ・つめを短く切る
- ・石けんを使い、流水で十分あらう
- ・よごれが残しやすい所を念入りにあらう
- ・ペーパータオルや自分のハンカチ・タオルで水気をしっかりふく



<よごれがのこりやすいところ>



うがい

- 方法

- ①ふくみうがいでグチュグチュ、ペッ
- ②上をむいてガラガラ、ペッ
(のどの奥に水分が回るように15秒)
- ③②をくり返す

- ポイント

- ①手洗いといっしょに習慣づけ
- ②うがい液を使うと効果的

