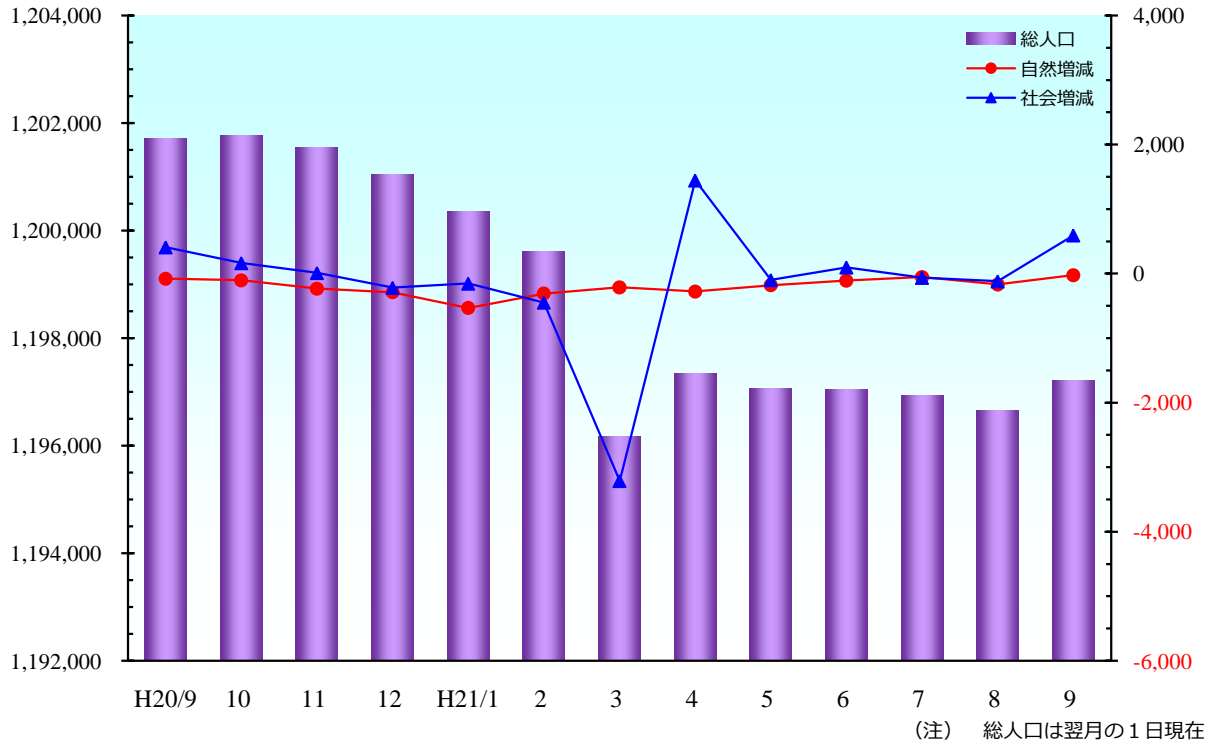


大分県の人口、人口動態の推移

総人口



単位：人、世帯

動態統計 実績月	静態統計 年月日	総人口	前1ヵ月間の人口動態							世帯数
			人口増減	自然動態			社会動態			
				出生	死亡	自然増減	転入	転出	社会増減	
H20/9	H20.10.1	1,201,715	330	916	994	-78	3,508	3,100	408	486,181
10	H20.11.1	1,201,776	61	941	1,043	-102	3,144	2,981	163	486,651
11	H20.12.1	1,201,555	-221	785	1,016	-231	2,343	2,333	10	486,779
12	H21.1.1	1,201,047	-508	861	1,150	-289	2,722	2,941	-219	486,624
H21/1	H21.2.1	1,200,361	-686	900	1,432	-532	2,650	2,804	-154	486,381
2	H21.3.1	1,199,605	-756	771	1,079	-308	2,658	3,106	-448	486,184
3	H21.4.1	1,196,181	-3,424	906	1,118	-212	8,071	11,283	-3,212	486,022
4	H21.5.1	1,197,347	1,166	787	1,065	-278	7,500	6,056	1,444	487,746
5	H21.6.1	1,197,067	-280	762	942	-180	2,616	2,716	-100	488,288
6	H21.7.1	1,197,055	-12	858	966	-108	2,757	2,661	96	488,545
7	H21.8.1	1,196,936	-119	909	964	-55	3,097	3,161	-64	488,821
8	H21.9.1	1,196,651	-285	821	987	-166	2,917	3,036	-119	488,810
9	H21.10.1	1,197,220	569	890	914	-24	3,380	2,787	593	489,715
この1年間の計			-4,495	10,191	12,676	-2,485	43,855	45,865	-2,010	—