

人 口 移 動

1 移 動 者 総 数

移動者総数は前年に比べ減少

この1年間の移動者総数は77,424人で、前年と比較すると507人(0.66%)増加し、総移動率は6.37%である。

男女別にみると、男子は39,924人、女子は37,093人で、性比は107.6である。移動者総数の性比は前年に比べて1.3ポイント増加し、平成3年をピークに多少の増減を繰り返しながら、男女の移動者数の差は小さくなる傾向にある。〔図6, 表11〕

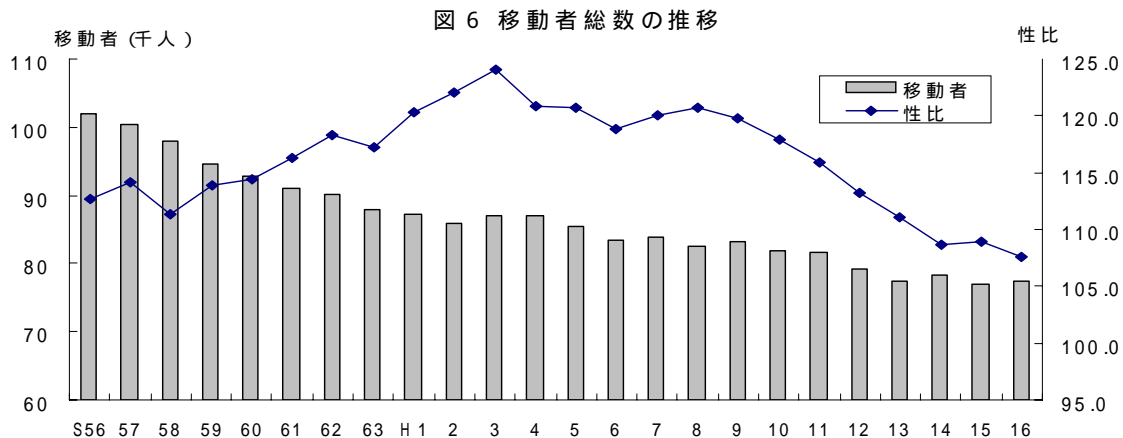


表11 移動者総数の推移

単位:人 %

	移動者総数	移動者			対前年		総移動率
		男	女	性比	増減	増減率	
S56	101,854	53,714	47,674	112.7			8.25
57	100,338	53,267	46,704	114.1	-1,516	-1.49	8.10
58	97,946	51,384	46,131	111.4	-2,392	-2.38	7.88
59	94,647	50,242	44,114	113.9	-3,299	-3.37	7.59
60	92,805	49,307	43,110	114.4	-1,842	-1.95	7.42
61	91,002	48,738	41,925	116.3	-1,803	-1.94	7.29
62	90,062	48,638	41,119	118.3	-940	-1.03	7.23
63	87,955	47,238	40,299	117.2	-2,107	-2.34	7.07
H1	87,290	47,497	39,485	120.3	-665	-0.76	7.04
2	85,833	47,022	38,517	122.1	-1,457	-1.67	6.94
3	86,909	47,967	38,679	124.0	1,076	1.25	7.04
4	87,112	47,481	39,308	120.8	203	0.23	7.06
5	85,374	46,463	38,495	120.7	-1,738	-2.00	6.93
6	83,354	45,073	37,933	118.8	-2,020	-2.37	6.77
7	83,819	45,621	38,002	120.0	465	0.56	6.81
8	82,538	44,984	37,268	120.7	-1,281	-1.53	6.71
9	83,136	45,146	37,689	119.8	598	0.72	6.77
10	81,939	44,208	37,491	117.9	-1,197	-1.44	6.68
11	81,603	43,608	37,639	115.9	-336	-0.41	6.67
12	79,207	41,877	37,001	113.2	-2,396	-2.94	6.49
13	77,522	40,636	36,602	111.0	-1,685	-2.13	6.35
14	78,373	40,650	37,388	108.7	851	1.10	6.43
15	76,917	39,919	36,666	108.9	-1,456	-1.86	6.34
16	77,424	39,924	37,093	107.6	507	0.66	6.37

移動者総数は前住地・転出先不明を含み、男女には含まない。

2 月別移動者数

移動者は3月と4月に集中

移動者数を月別にみると、3月が15,995人(年間移動者総数の20.59%)、4月が13,042人(同16.79%)で特に多い。その内、県内移動者は4月が4,200人で最も多く、県外移動者は3月が12,221人で最も多い。

移動者の性比は、県外移動では12月を除き、各月とも100以上で男子の移動者が多い。

[図7 , 表12]

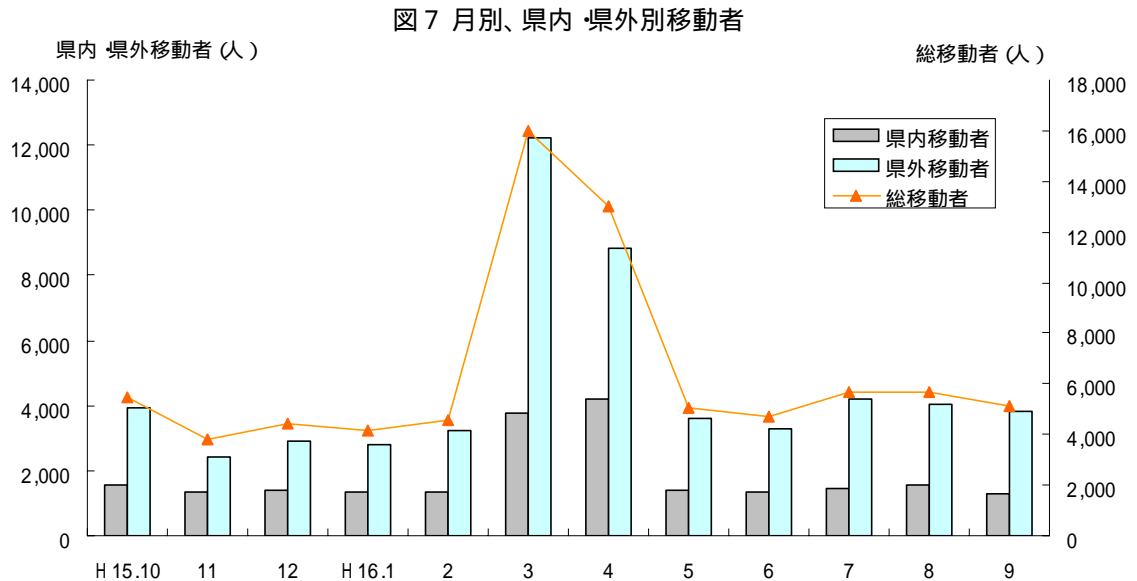


表12 月別移動者の状況

単位:人 %

	総移動者		県内移動者				県外移動者			
	人数	割合	総数	男	女	性比	総数	男	女	性比
H 15.10	5,497	7.07	1,547	765	782	97.8	3,927	1,988	1,939	102.5
11	3,820	4.92	1,352	657	695	94.5	2,449	1,242	1,207	102.9
12	4,414	5.68	1,410	655	755	86.8	2,918	1,390	1,528	91.0
H 16.1	4,164	5.36	1,350	639	711	89.9	2,788	1,453	1,335	108.8
2	4,592	5.91	1,341	653	688	94.9	3,224	1,674	1,550	108.0
3	15,995	20.59	3,745	1,916	1,829	104.8	12,221	6,633	5,588	118.7
4	13,042	16.79	4,200	2,144	2,056	104.3	8,813	4,751	4,062	117.0
5	5,031	6.47	1,390	674	716	94.1	3,615	1,882	1,733	108.6
6	4,688	6.03	1,360	674	686	98.3	3,284	1,762	1,522	115.8
7	5,673	7.30	1,444	729	715	102.0	4,207	2,317	1,890	122.6
8	5,654	7.28	1,565	780	785	99.4	4,052	2,105	1,947	108.1
9	5,130	6.60	1,289	659	630	104.6	3,802	1,926	1,876	102.7
年間	77,700	100.00	21,993	10,945	11,048	99.1	55,300	29,123	26,177	111.3

総移動者には前住地 転出先不明者及び県外転出取消者を含み、県外移動者には県外転出取消者を含む。

3 県内移動者数

県内移動者は242人の減少

この1年間の県内（市町村間）移動者数は 21,993 人で、前年と比べ 242 人（1.09%）減少した。これを男女別にみると、男子は 10,945 人、女子は 11,048 人で、男子は前年より増加し、女子は減少している。県内移動者の性比は 99.1 である。〔図 8，表 13〕

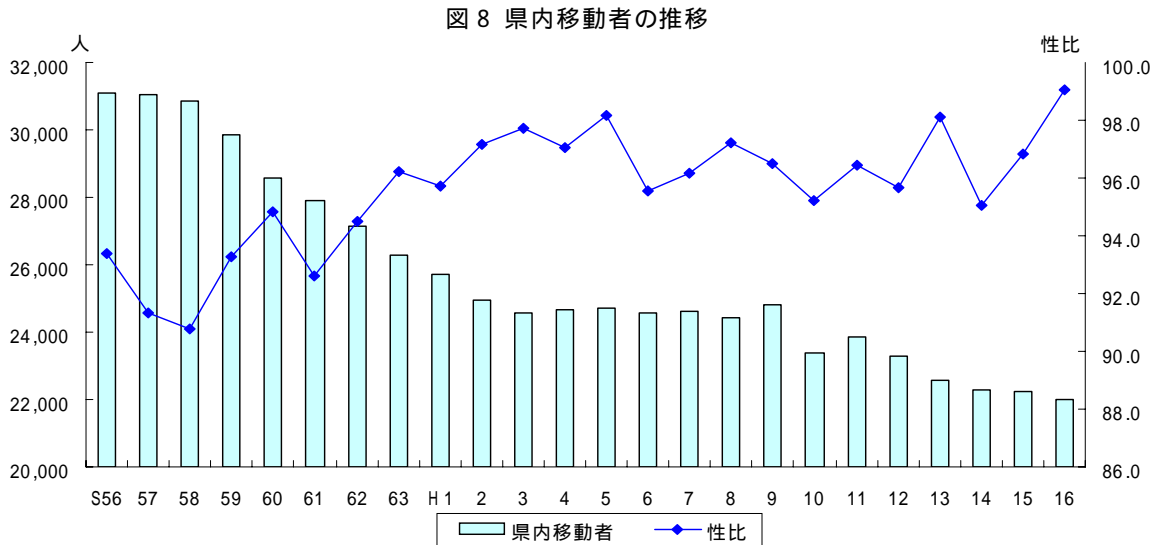


表13 県内移動者数の推移

単位：人 %

	県内移動者数				対前年		移動率
	総数	男	女	性比	増減	増減率	
S56	31,077	15,007	16,070	93.4			2.52
57	31,059	14,824	16,235	91.3	-18	-0.06	2.51
58	30,841	14,674	16,167	90.8	-218	-0.70	2.48
59	29,836	14,399	15,437	93.3	-1,005	-3.26	2.39
60	28,586	13,913	14,673	94.8	-1,250	-4.19	2.29
61	27,895	13,414	14,481	92.6	-691	-2.42	2.23
62	27,122	13,179	13,943	94.5	-773	-2.77	2.18
63	26,274	12,884	13,390	96.2	-848	-3.13	2.11
H 1	25,721	12,580	13,141	95.7	-553	-2.10	2.07
2	24,959	12,301	12,658	97.2	-762	-2.96	2.02
3	24,550	12,132	12,418	97.7	-409	-1.64	1.99
4	24,650	12,142	12,508	97.1	100	0.41	2.00
5	24,702	12,236	12,466	98.2	52	0.21	2.01
6	24,572	12,005	12,567	95.5	-130	-0.53	1.99
7	24,633	12,075	12,558	96.2	61	0.25	2.00
8	24,421	12,040	12,381	97.2	-212	-0.86	1.99
9	24,827	12,191	12,636	96.5	406	1.66	2.02
10	23,397	11,412	11,985	95.2	-1,430	-5.76	1.91
11	23,850	11,708	12,142	96.4	453	1.94	1.95
12	23,291	11,387	11,904	95.7	-559	-2.34	1.91
13	22,575	11,180	11,395	98.1	-716	-3.07	1.85
14	22,268	10,853	11,415	95.1	-307	-1.36	1.83
15	22,235	10,939	11,296	96.8	-33	-0.15	1.83
16	21,993	10,945	11,048	99.1	-242	-1.09	1.81

大分臼津地域のみ転入超過

県内移動者を生活圏域別にみると、大分臼津地域が、転入者数 9,049人（県内転入者数の 41.1%）、転出者数 8,345人（県内転出者数の 37.9%）で最も多い。

また、転出入者合計から当該圏域内間の転出入者数を除いて、他圏域からの転出入者数を求めると、大分臼津地域が 704人の転入超過となっている。他の圏域は転出超過で、転出超過数が最も多いのは県南地域が 289人である。〔表 14〕

表 14 県内移動者の生活圏域別転入者数、転出者数及びその割合

		単位：人 %									
		大分臼津	別杵国東	大野直入	県北	県南	日田玖珠	転入計	他圏域	転入超過	
大分臼津	実数	3,506	2,180	1,099	914	765	585	9,049	5,543	704	
	割合	15.9	9.9	5.0	4.2	3.5	2.7	41.1	25.2		
別杵国東	実数	2,079	1,974	185	461	157	164	5,020	3,046	-10	
	割合	9.5	9.0	0.8	2.1	0.7	0.7	22.8	13.8		
大野直入	実数	864	154	574	62	88	54	1,796	1,222	-265	
	割合	3.9	0.7	2.6	0.3	0.4	0.2	8.2	5.6		
県北	実数	819	437	83	1,494	55	154	3,042	1,548	-78	
	割合	3.7	2.0	0.4	6.8	0.3	0.7	13.8	7.0		
県南	実数	544	125	84	40	727	26	1,546	819	-289	
	割合	2.5	0.6	0.4	0.2	3.3	0.1	7.0	3.7		
日田玖珠	実数	533	160	36	149	43	619	1,540	921	-62	
	割合	2.4	0.7	0.2	0.7	0.2	2.8	7.0	4.2		
転出計	実数	8,345	5,030	2,061	3,120	1,835	1,602	21,993			
	割合	37.9	22.9	9.4	14.2	8.3	7.3	100.0			
他圏域	実数	4,839	3,056	1,487	1,626	1,108	983		13,099		
	割合	22.0	13.9	6.8	7.4	5.0	4.5		59.6		

他圏域」は、転出計又は転入計から当該圏域内における転出入者数を除いたものである。

4 県外移動者数

県外移動者数は674人増加

この1年間の県外移動者数は 55,024人で、前年に比べ 674人増加した。

その内、転入者数は 27,290人、転出者数は 27,734人で、444人の転出超過であり、一貫して転出超過が続いている。

男女別の移動者数は、男子は 28,979人、女子は 26,045人で、性比は 111.3である。

〔図 9・10, 表 15・16〕

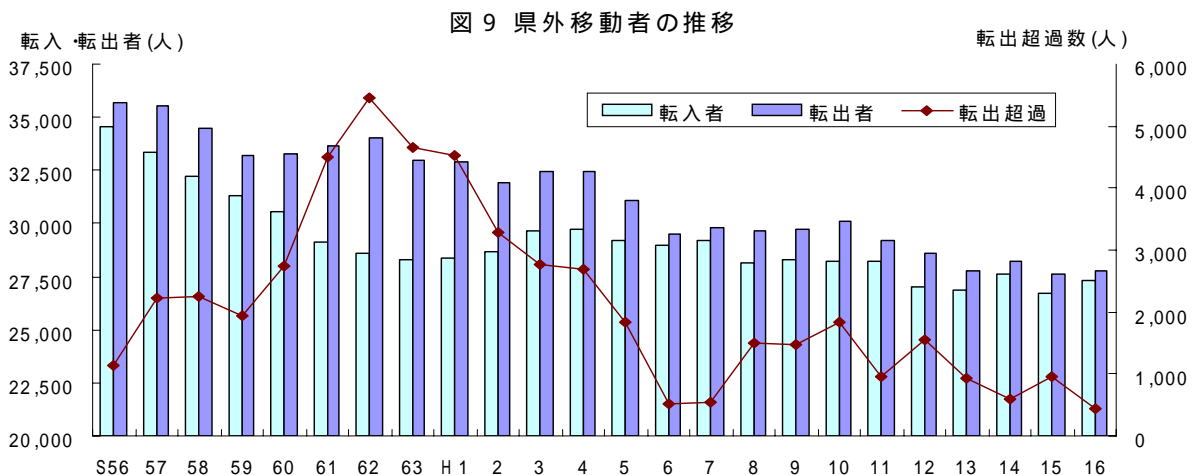


図 10 県外移動者の性比及び移動率の推移

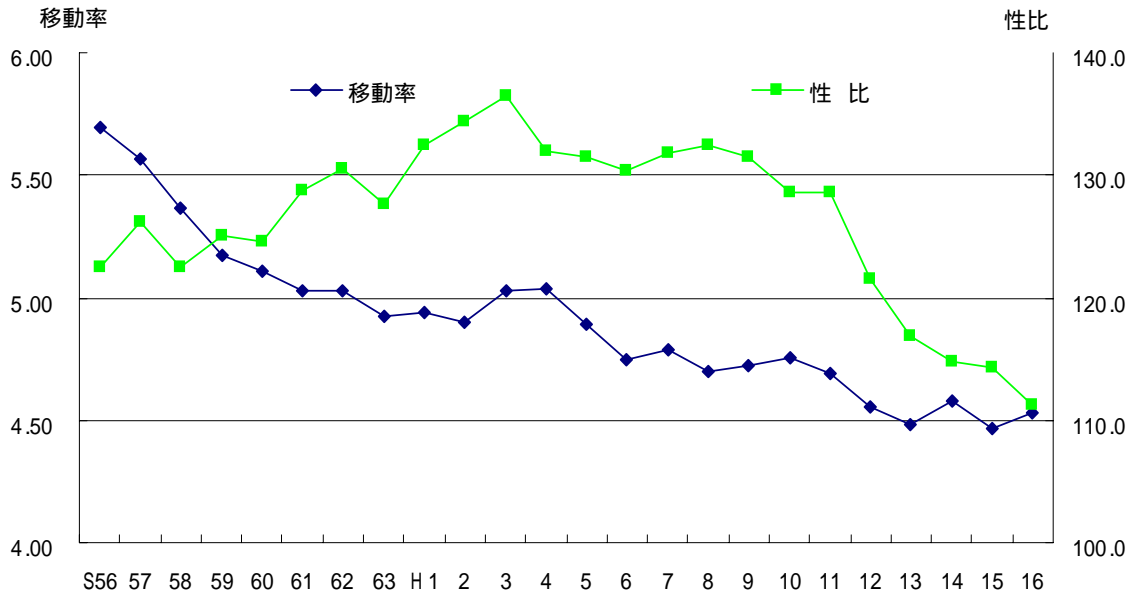


表15 県外移動者数の推移

単位:人 %

年次	県外移動者		対前年		県外転入者	県外転出者	転入 - 転出	移動率	純移動率
	総数	性比	増減	増加率					
S56	70,311	122.5			34,587	35,724	-1,137	5.70	-0.092
57	68,912	126.2	-1,399	-1.99	33,340	35,572	-2,232	5.56	-0.180
58	66,674	122.5	-2,238	-3.25	32,208	34,466	-2,258	5.36	-0.182
59	64,520	125.0	-2,154	-3.23	31,284	33,236	-1,952	5.17	-0.156
60	63,831	124.5	-689	-1.07	30,546	33,285	-2,739	5.11	-0.219
61	62,768	128.7	-1,063	-1.67	29,128	33,640	-4,512	5.03	-0.361
62	62,635	130.5	-133	-0.21	28,594	34,041	-5,447	5.03	-0.437
63	61,263	127.7	-1,372	-2.19	28,306	32,957	-4,651	4.93	-0.374
H1	61,261	132.5	-2	-0.00	28,366	32,895	-4,529	4.94	-0.365
2	60,580	134.3	-681	-1.11	28,652	31,928	-3,276	4.90	-0.265
3	62,096	136.5	1,516	2.50	29,670	32,426	-2,756	5.03	-0.223
4	62,139	131.9	43	0.07	29,721	32,418	-2,697	5.04	-0.219
5	60,256	131.5	-1,883	-3.03	29,204	31,052	-1,848	4.89	-0.150
6	58,434	130.4	-1,822	-3.02	28,961	29,473	-512	4.74	-0.042
7	58,990	131.8	556	0.95	29,221	29,769	-548	4.79	-0.045
8	57,831	132.4	-1,159	-1.96	28,160	29,671	-1,511	4.70	-0.123
9	58,008	131.5	177	0.31	28,266	29,742	-1,476	4.72	-0.120
10	58,302	128.6	294	0.51	28,228	30,074	-1,846	4.76	-0.151
11	57,397	128.6	-905	-1.55	28,226	29,171	-945	4.69	-0.077
12	55,587	121.5	-1,810	-3.15	27,021	28,566	-1,545	4.55	-0.127
13	54,663	116.9	-924	-1.66	26,864	27,799	-935	4.48	-0.077
14	55,770	114.7	1,107	2.03	27,584	28,186	-602	4.57	-0.049
15	54,350	114.2	-1,420	-2.55	26,699	27,651	-952	4.47	-0.078
16	55,024	111.3	674	1.24	27,290	27,734	-444	4.53	-0.037

転入 転出者は前住地不明者及び転出先不明者を除く

県外移動の約半数は九州地方

県外移動者を全国のブロック別（用語の説明 別表3参照）にみると、転入・転出者数ともに、約半数を九州地方が占め関東地方が続く。ついで、転入者数は国外、転出者数は近畿地方の順に多くなっている。この内、北海道、中国、国外で転入超過となっている。

〔図11、表16〕

図11 ブロック別県外移動者

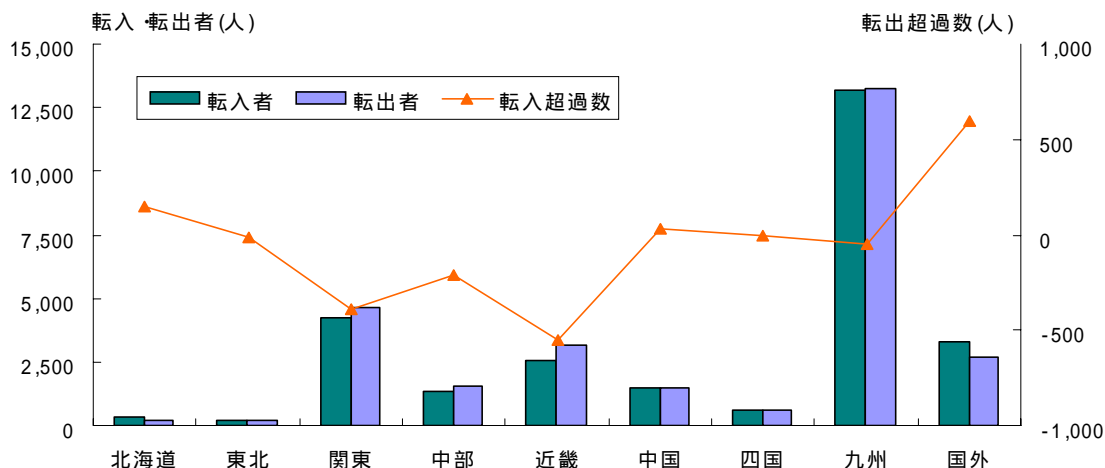


表16 県外移動者の全国地方別転入・転出者数及びその割合

単位：人・%

	実数											
	転入者				転出者				転出入計			
	総数	男	女	性比	総数	男	女	性比	総数	男	女	性比
総数	27,290	14,486	12,804	113.1	27,734	14,493	13,241	109.5	55,024	28,979	26,045	111.3
北海道	322	172	150	114.7	175	101	74	136.5	497	273	224	121.9
東北	181	112	69	162.3	190	109	81	134.6	371	221	150	147.3
関東	4,223	2,565	1,658	154.7	4,612	2,623	1,989	131.9	8,835	5,188	3,647	142.3
中部	1,330	807	523	154.3	1,545	911	634	143.7	2,875	1,718	1,157	148.5
近畿	2,587	1,457	1,130	128.9	3,137	1,668	1,469	113.5	5,724	3,125	2,599	120.2
中国	1,509	851	658	129.3	1,482	871	611	142.6	2,991	1,722	1,269	135.7
四国	622	340	282	120.6	625	362	263	137.6	1,247	702	545	128.8
九州	13,207	7,264	5,943	122.2	13,255	7,101	6,154	115.4	26,462	14,365	12,097	118.7
国外	3,309	918	2,391	38.4	2,713	747	1,966	38.0	6,022	1,665	4,357	38.2

	実数			割合								
	転入 - 転出			転入者			転出者			転出入計		
	総数	男	女	総数	男	女	総数	男	女	総数	男	女
総数	-444	-7	-437									
北海道	147	71	76	1.2	1.2	1.2	0.6	0.7	0.6	0.9	0.9	0.9
東北	-9	3	-12	0.7	0.8	0.5	0.7	0.8	0.6	0.7	0.8	0.6
関東	-389	-58	-331	15.5	17.7	12.9	16.6	18.1	15.0	16.1	17.9	14.0
中部	-215	-104	-111	4.9	5.6	4.1	5.6	6.3	4.8	5.2	5.9	4.4
近畿	-550	-211	-339	9.5	10.1	8.8	11.3	11.5	11.1	10.4	10.8	10.0
中国	27	-20	47	5.5	5.9	5.1	5.3	6.0	4.6	5.4	5.9	4.9
四国	-3	-22	19	2.3	2.3	2.2	2.3	2.5	2.0	2.3	2.4	2.1
九州	-48	163	-211	48.4	50.1	46.4	47.8	49.0	46.5	48.1	49.6	46.4
国外	596	171	425	12.1	6.3	18.7	9.8	5.2	14.8	10.9	5.7	16.7

転入・転出者は前住地及び転出先不明の者を除く

5 市町村別移動者数

総移動率の高い野津原町、湯布院町

年間の移動者数を市町村別にみると、大分市 35,694 人、別府市 12,604 人、中津市 6,572 人で移動者が多い。最も少ないのは上津江村の 71 人である。

総移動率をみると、野津原町 13.82%、湯布院町 12.33%、武蔵町 12.07%で高くなっている。最も低いのは直川村の 4.60%である。

市町村別の移動率を県内・県外別にみると、県内移動率では野津原町が 11.16 %で最も高く、上津江村の 1.90%が最も低い。

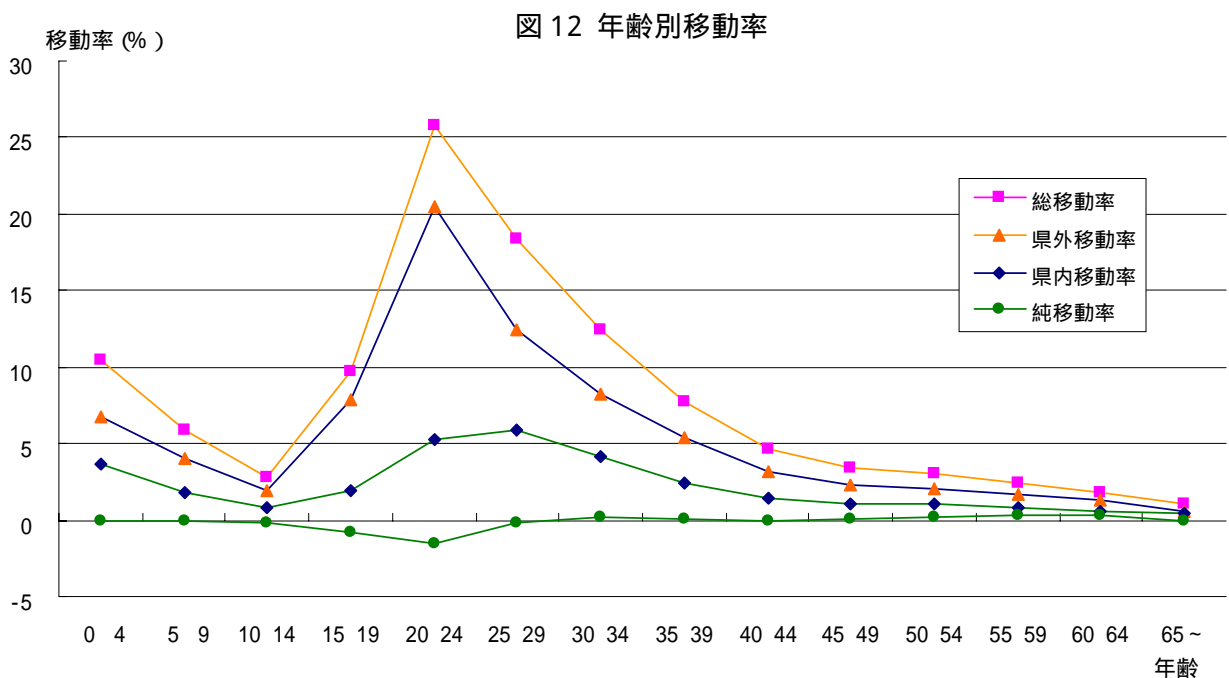
県外移動率では中津市の 6.55 %が最も高く、清川村の 1.02 %が最も低い。〔表 17〕

6 年齢別移動者数

20～24歳の総移動率が最も高い

移動者を年齢（5歳階級）別にみると、20～24歳が移動者総数 16,618 人で最も多く、総移動率は 26.10 %である。

純移動率をみると、10歳から 24歳までの各年齢層と 65歳以上の年齢層でマイナスになっており、全体では転出超過の状況である。〔図 12 , 表 18〕



県内移動者・県外移動者ともに20歳代の移動が多い。

年齢別の移動者を県内、県外別にみると、県内移動、県外移動ともに、20歳代の移動者が多い。県内移動者では 25～29歳が 4,138 人(移動率 6.02%)で最も多く、県外移動者では 20～24歳が 13,316 人(移動率 20.92%)で最も多い。

性比は、25～29歳と 65歳以上の年齢層で県内移動、県外移動とも女性の比率が高くなっている。〔表 18〕

第17表 市町村別移動者数

	移動者 総数	県内移動者				県外移動者				転入超過者			移動率(%)			
		転入者	性比	転出者	性比	転入者	性比	転出者	性比	総数	県内 移動	県外 移動	総移動率	県内 移動率	県外 移動率	純移動率
県計	99,417	21,993	99.1	21,993	99.1	27,290	113.1	27,734	109.5	-444	-	-444	8.19	3.82	4.53	-0.04
市部	75,293	14,986	100.5	14,301	102.0	22,621	112.4	23,173	110.6	13	565	-652	8.26	3.20	5.02	0.00
郡部	24,124	7,127	96.1	7,692	93.8	4,669	117	4,561	103.7	-67	-605	108	7.96	4.89	3.05	-0.15
大分市	35,694	6,499	100.6	5,471	107.9	11,389	120.7	12,243	121.8	174	1028	-854	8.04	2.70	5.32	0.04
別府市	12,604	2,444	91.7	2,484	97.5	3,923	101.4	3,654	101.0	229	-40	269	9.95	3.89	5.98	0.18
中津市	6,572	1,067	110.9	1,073	108.8	2,333	114	2,074	99.8	253	-6	259	9.77	3.18	6.55	0.38
日田市	4,683	798	113.4	749	108.1	1,416	85.6	1,626	85.6	-161	49	-210	7.62	2.52	4.95	-0.26
佐伯市	3,671	933	107.3	1,072	94.2	819	109.5	844	101.4	-164	-139	-25	7.51	4.10	3.40	-0.34
日杵市	2,190	619	97.1	688	94.2	428	128.9	473	119.0	-94	-49	-45	6.29	3.70	2.59	-0.27
津久見市	1,351	280	75.7	447	91.8	294	145	347	131.3	-240	-187	-63	6.17	3.23	2.93	-1.10
竹田市	1,379	344	111	432	109.7	284	93.2	319	107.1	-123	-88	-35	8.37	4.71	3.66	-0.75
豊後高田市	1,363	414	89.9	405	80.8	252	85.3	290	67.6	-29	9	-38	7.53	4.52	2.99	-0.16
杵築市	2,402	585	101.1	643	91.4	671	130.6	513	111.1	80	-78	158	10.44	5.25	5.15	0.36
宇佐市	3,384	923	107.9	857	104.5	812	93.8	790	100.0	88	66	22	6.91	3.64	3.27	0.18
大田村	115	36	80	44	83.3	20	150	15	87.5	-3	-6	5	6.40	4.45	1.95	-0.17
真玉町	211	45	87.5	65	97.0	53	71	48	77.8	-15	-20	5	5.63	2.94	2.70	-0.40
香々地町	195	48	65.5	58	61.1	40	110.5	49	122.7	-19	-10	-9	5.47	2.97	2.50	-0.53
国見町	331	84	100	119	80.3	68	142.9	59	181.0	-26	-35	9	6.18	3.79	2.37	-0.49
郷島村	161	34	78.9	74	94.7	23	64.3	30	76.5	-47	-40	-7	6.26	4.20	2.06	-1.83
国東町	1,075	292	117.9	375	102.7	207	162	201	157.7	-77	-83	6	8.20	5.09	3.11	-0.59
武蔵町	714	171	122.1	215	99.1	178	165.7	137	90.3	-3	-44	41	12.07	6.52	5.32	-0.06
安岐町	814	253	87.4	195	103.1	212	116.3	154	123.2	116	58	58	8.22	4.52	3.70	1.17
日出町	2,733	1,019	101	742	103.3	522	137.3	443	117.2	356	271	79	10.04	6.47	3.55	1.31
山香町	508	158	102.6	183	72.6	83	97.6	84	100.0	-26	-25	-1	6.00	4.03	1.97	-0.31
野津原町	695	274	191.5	288	157.1	81	102.5	51	112.5	16	-14	30	13.82	11.16	2.62	0.32
扶養町	1,730	682	88.9	541	83.4	237	94.3	257	91.8	121	141	-20	11.37	8.04	3.25	0.80
庄内町	629	209	64.6	228	81.0	96	140	95	89.6	-18	-19	1	6.88	4.78	2.09	-0.20
湯在院町	1,405	322	92.8	365	99.5	415	145.6	303	127.8	69	-43	112	12.33	6.03	6.30	0.61
佐賀園町	735	184	85.9	337	109.3	84	121.1	131	151.9	-200	-153	-47	6.12	4.33	1.79	-1.66
上浦町	157	47	74.1	49	58.1	33	120	28	64.7	3	-2	5	6.09	3.72	2.36	0.12
弥生町	570	209	75.6	226	78.0	66	112.9	69	97.1	-20	-17	-3	7.91	6.04	1.87	-0.28
本区村	126	49	75	45	80.0	12	200	20	100.0	-4	4	-8	6.40	4.78	1.63	-0.20
宇首町	213	57	54.1	78	66.0	35	105.9	43	53.6	-29	-21	-8	6.14	3.89	2.25	-0.84
直川村	126	33	73.7	46	64.3	26	100	20	566.7	-7	-13	6	4.80	2.89	1.88	-0.26
鶴見町	266	82	57.7	84	90.9	47	161.1	50	138.1	-5	-2	-3	6.48	4.04	2.36	-0.12
米水津村	154	39	105.3	63	80.0	27	170	25	177.8	-22	-24	2	6.56	4.35	2.22	-0.94
蓮江町	475	97	83	172	81.1	102	155	105	128.3	-75	-75	-3	5.62	3.17	2.44	-0.82
野津町	532	157	93.8	207	71.1	75	97.4	89	102.3	-64	-50	-14	5.81	3.97	1.79	-0.70
三重町	1,831	619	99	569	115.5	308	86.7	333	87.3	25	50	-25	10.05	6.52	3.52	0.14
清川村	122	38	111.1	59	96.7	14	180	11	120.0	-18	-21	3	4.99	3.97	1.02	-0.74
権方町	411	148	82.7	138	89.0	77	133.3	48	166.7	39	10	29	6.57	4.57	2.00	0.62
朝地町	207	60	62.2	82	70.8	32	113.3	33	200.0	-23	-22	-1	6.38	4.37	2.00	-0.71
大野町	261	76	111.1	101	140.5	35	118.8	48	71.4	-38	-25	-13	5.01	3.40	1.59	-0.73
千歳村	163	45	104.5	71	61.4	25	257.1	21	133.3	-22	-26	4	6.88	4.76	1.89	-0.90
犬飼町	279	86	96	112	77.8	32	190.9	37	105.6	-19	-14	-5	6.52	4.81	1.61	-0.44
萩町	193	57	111.1	59	96.7	41	78.3	36	157.1	3	-2	5	5.63	3.38	2.24	0.09
久住町	349	97	90.2	144	87.0	60	114.3	48	108.7	-35	-47	12	7.55	5.21	2.34	-0.76
直入町	202	57	111.1	87	77.6	32	113.3	26	100.0	-24	-30	6	7.34	5.23	2.11	-0.87
九重町	771	202	100	230	111.0	172	126.3	166	95.3	-22	-28	6	6.89	3.86	3.02	-0.20
玖珠町	1,656	372	117.5	368	95.7	529	85.6	594	86.6	-61	4	-55	10.08	4.02	6.05	-0.28
新津江村	83	11	175	28	154.5	18	200	25	108.3	-24	-17	-7	5.32	2.50	2.76	-1.54
中津江村	85	25	108.3	17	54.5	21	75	23	109.1	6	8	-2	6.64	3.24	3.40	0.46
上津江村	71	5	150	18	63.6	16	126.6	31	82.4	-28	-13	-15	5.96	1.90	3.88	-2.31
大山町	258	39	77.3	95	82.7	61	110.3	63	125.0	-58	-56	-2	7.08	3.68	3.40	-1.59
天瀬町	375	88	66	97	79.6	71	102.9	115	117.0	-63	-9	-44	6.06	2.99	3.00	-0.86
三光村	475	142	84.4	140	81.8	91	93.6	102	64.5	-9	2	-11	8.59	5.10	3.49	-0.16
本耶馬溪町	217	53	130.4	55	120.0	65	80.6	44	100.0	19	-2	21	5.88	2.93	2.95	0.51
耶馬溪町	279	77	83.3	102	82.1	43	87	48	128.6	-30	-25	-5	5.44	3.49	1.77	-0.58
山園町	182	34	125.7	65	78.4	25	116.7	56	100.0	-62	-32	-30	5.64	3.10	2.54	-1.82
院内町	297	88	79.6	93	86.0	60	180.9	55	103.7	0	-5	5	6.16	3.76	2.39	0.00
安心院町	482	115	105.4	162	97.6	98	133.3	102	104.0	-51	-47	-4	6.21	3.57	2.57	-0.66

表18 年齢別移動者数

単位：人 %

年齢	移 動 者												
	移動者 総数	県 内 移 動 者				県 外 移 動 者							
						転入者				転出者			
		総数	男	女	性比	総数	男	女	性比	総数	男	女	性比
総 数	77,017	21,993	10,945	11,048	99.1	27,290	14,486	12,804	113.1	27,734	14,493	13,241	109.5
0～4歳	5,641	2,009	1,050	959	109.5	1,906	998	908	109.9	1,726	903	823	109.7
5～9歳	3,197	972	511	461	110.8	1,139	555	584	95.0	1,086	562	524	107.3
10～14歳	1,565	445	216	229	94.3	545	285	260	109.6	575	286	289	99.0
15～19歳	6,604	1,276	669	607	110.2	2,413	1,280	1,133	113.0	2,915	1,734	1,181	146.8
20～24歳	16,618	3,302	1,454	1,848	78.7	6,106	3,033	3,073	98.7	7,210	3,638	3,572	101.8
25～29歳	13,120	4,138	1,922	2,216	86.7	4,527	2,266	2,261	100.2	4,455	2,095	2,360	88.8
30～34歳	9,399	3,004	1,514	1,490	101.6	3,282	1,715	1,567	109.4	3,113	1,577	1,536	102.7
35～39歳	5,393	1,519	838	681	123.1	1,990	1,152	838	137.5	1,884	1,048	836	125.4
40～44歳	3,243	953	568	385	147.5	1,184	781	403	193.8	1,106	667	439	151.9
45～49歳	2,734	934	540	394	137.1	931	601	330	182.1	869	546	323	169.0
50～54歳	2,724	903	498	405	123.0	1,022	634	388	163.4	799	516	283	182.3
55～59歳	2,207	763	441	322	137.0	811	481	330	145.8	633	398	235	169.4
60～64歳	1,408	452	253	199	127.1	594	378	216	175.0	362	188	174	108.0
65歳以上	3,164	1,323	471	852	55.3	840	327	513	63.7	1,001	335	666	50.3

年齢	移 動 者								移 動 率					
	県 外 移 動 者								総移動 率	県 内 移動率	県 外 移動率	転入率	転出率	純移動 率
	転入 転出計				転入 - 転出									
	総数	男	女	性比	総数	男	女	性比						
総 数	55,024	28,979	26,045	111.3	-444	-7	-437		6.34	1.81	4.53	2.25	2.28	-0.04
0～4歳	3,632	1,901	1,731	109.8	180	95	85		10.69	3.81	6.88	3.61	3.27	0.34
5～9歳	2,225	1,117	1,108	100.8	53	-7	60		5.74	1.74	3.99	2.04	1.95	0.10
10～14歳	1,120	571	549	104.0	-30	-1	-29		2.64	0.75	1.89	0.92	0.97	-0.05
15～19歳	5,328	3,014	2,314	130.3	-502	-454	-48		9.74	1.88	7.86	3.56	4.30	-0.74
20～24歳	13,316	6,671	6,645	100.4	-1,104	-605	-499		26.10	5.19	20.92	9.59	11.33	-1.73
25～29歳	8,982	4,361	4,621	94.4	72	171	-99		19.07	6.02	13.06	6.58	6.48	0.10
30～34歳	6,395	3,292	3,103	106.1	169	138	31		12.49	3.99	8.50	4.36	4.14	0.22
35～39歳	3,874	2,200	1,674	131.4	106	104	2		7.97	2.24	5.73	2.94	2.78	0.16
40～44歳	2,290	1,448	842	172.0	78	114	-36		4.70	1.38	3.32	1.72	1.60	0.11
45～49歳	1,800	1,147	653	175.7	62	55	7		3.49	1.19	2.30	1.19	1.11	0.08
50～54歳	1,821	1,150	671	171.4	223	118	105		2.92	0.97	1.95	1.10	0.86	0.24
55～59歳	1,444	879	565	155.6	178	83	95		2.37	0.82	1.55	0.87	0.68	0.19
60～64歳	956	566	390	145.1	232	190	42		1.75	0.56	1.19	0.74	0.45	0.29
65歳以上	1,841	662	1,179	56.1	-161	-8	-153		1.10	0.46	0.64	0.29	0.35	-0.06

転入 転出者は前住地不明者及び転出先不明者を除く