

Ⅱ 人口移動

1 移動者総数

■ 移動者総数は前年に比べ減少

この1年間の移動者総数は73,129人で、前年と比較すると3,060人(4.02%)減少し、総移動率は6.06%である。

男女別にみると、男性は38,581人、女性は33,956人で、人口性比は113.6である。移動者総数の人口性比は前年に比べて5.5ポイント増加し、平成3年をピークに多少の増減を繰り返しながら、男女の移動者数の差は小さくなる傾向であったが、平成18年は大きくなった。〔図6、表10〕

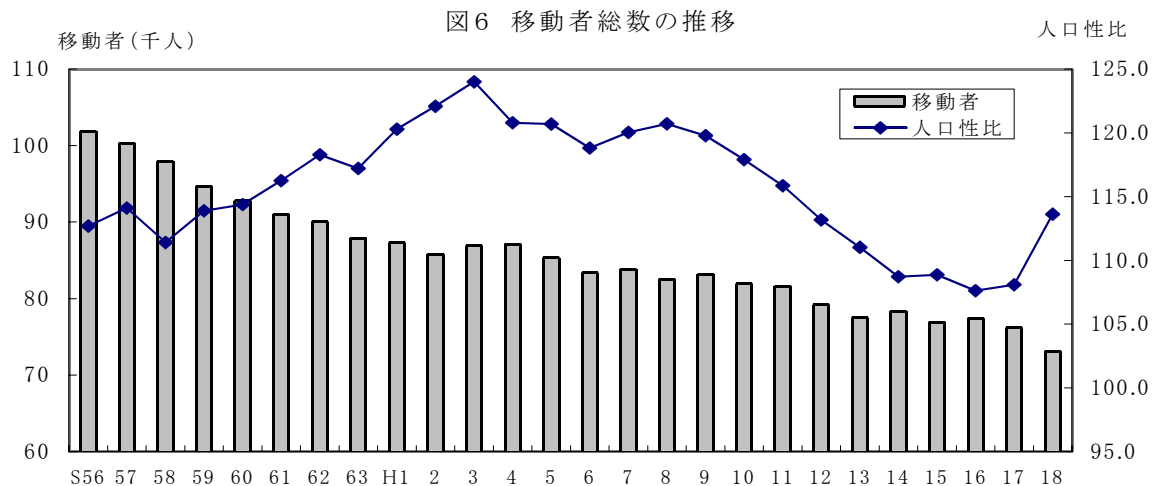


表10 移動者総数の推移

単位:人 %

	移動者総数				対前年		総移動率
	男	女	人口性比	増減	増減率		
S56	53,714	47,674	112.7	—	—	8.25	
S57	53,267	46,704	114.1	-1,516	-1.49	8.10	
S58	51,384	46,131	111.4	-2,392	-2.38	7.88	
S59	50,242	44,114	113.9	-3,299	-3.37	7.59	
S60	49,307	43,110	114.4	-1,842	-1.95	7.42	
S61	48,738	41,925	116.3	-1,803	-1.94	7.29	
S62	48,638	41,119	118.3	-940	-1.03	7.23	
S63	47,238	40,299	117.2	-2,107	-2.34	7.07	
H1	47,497	39,485	120.3	-665	-0.76	7.04	
H2	47,022	38,517	122.1	-1,457	-1.67	6.94	
H3	47,967	38,679	124.0	1,076	1.25	7.04	
H4	47,481	39,308	120.8	203	0.23	7.06	
H5	46,463	38,495	120.7	-1,738	-2.00	6.93	
H6	45,073	37,933	118.8	-2,020	-2.37	6.77	
H7	45,621	38,002	120.0	465	0.56	6.81	
H8	44,984	37,268	120.7	-1,281	-1.53	6.71	
H9	45,146	37,689	119.8	598	0.72	6.77	
H10	44,208	37,491	117.9	-1,197	-1.44	6.68	
H11	43,608	37,639	115.9	-336	-0.41	6.67	
H12	41,877	37,001	113.2	-2,396	-2.94	6.49	
H13	40,636	36,602	111.0	-1,685	-2.13	6.36	
H14	40,650	37,388	108.7	851	1.10	6.43	
H15	39,919	36,666	108.9	-1,456	-1.86	6.32	
H16	39,924	37,093	107.6	507	0.66	6.38	
H17	39,300	36,358	108.1	-1,235	-1.60	6.30	
H18	38,581	33,956	113.6	-3,060	-4.02	6.06	

※移動者総数は前住地・転出先不明を含み、男女には含まない。

2 月別移動者数

■ 移動者は3月と4月に集中

移動者数を月別にみると、3月が 15,403 人（年間移動者総数の 20.99 %）、4月が 11,756 人（同 16.02 %）で特に多い。その内、県内移動者は 4月が 3,352 人で最も多く、県外移動者は 3月が 11,944 人で最も多い。

移動者の人口性比は、県外移動では 11月を除き、各月とも 100 以上で男性の移動者が多い。
〔図 7、表 11〕

図7 月別、県内・県外別移動者

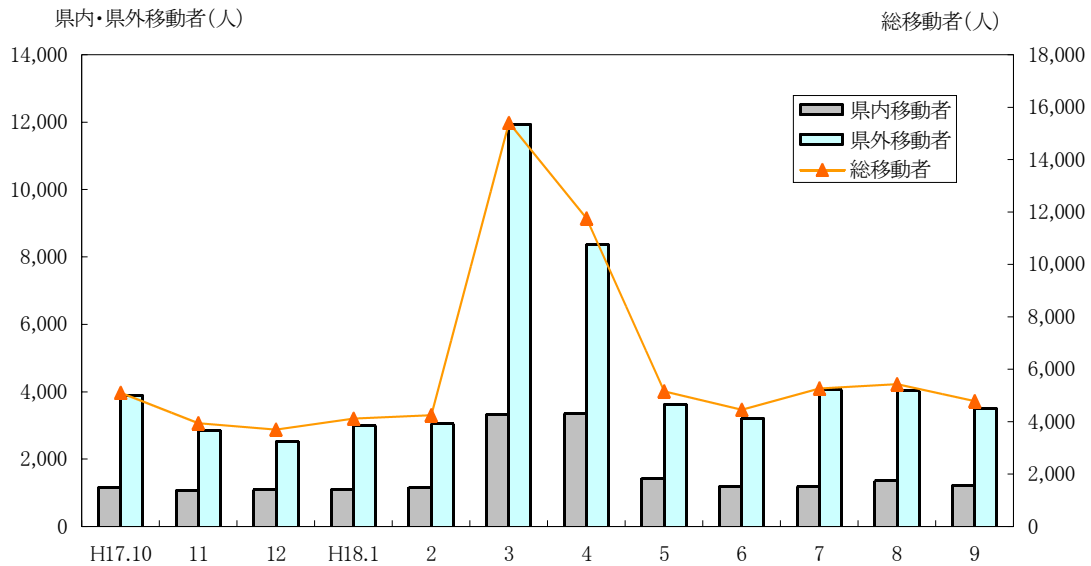


表11 月別移動者の状況

単位:人 %

	総移動者※		県内移動者				県外移動者			
		割合	総数	男	女	人口性比	総数	男	女	人口性比
H17.10	5,102	6.95	1,166	577	589	98.0	3,899	1,975	1,924	102.7
11	3,949	5.38	1,071	531	540	98.3	2,853	1,425	1,428	99.8
12	3,705	5.05	1,097	514	583	88.2	2,531	1,360	1,171	116.1
H18.1	4,115	5.61	1,107	571	536	106.5	2,989	1,538	1,451	106.0
2	4,251	5.79	1,156	570	586	97.3	3,052	1,652	1,400	118.0
3	15,403	20.99	3,328	1,769	1,559	113.5	11,944	6,569	5,375	122.2
4	11,756	16.02	3,352	1,747	1,605	108.8	8,378	4,615	3,763	122.6
5	5,157	7.03	1,440	724	716	101.1	3,638	2,016	1,622	124.3
6	4,461	6.08	1,202	627	575	109.0	3,219	1,745	1,474	118.4
7	5,270	7.18	1,181	622	559	111.3	4,052	2,266	1,786	126.9
8	5,435	7.41	1,362	662	700	94.6	4,032	2,108	1,924	109.6
9	4,783	6.52	1,238	637	601	106.0	3,508	1,907	1,601	119.1
年間	73,387	100.00	18,700	9,551	9,149	104.4	54,095	29,176	24,919	117.1

※ 総移動者には前住地・転出先不明者及び県外転出取消者を含み、県外移動者には県外転出取消者を含む。

3 県内移動者数

■ 県内移動者は1,941人の減少

この1年間の県内（市町村間）移動者数は18,700人で、前年と比べ1,941人（9.40%）減少した。これを男女別にみると、男性は9,551人、女性は9,149人で男女とも減少している。

県内移動者の人口性比は104.4で、調査開始以来初めて、男性が女性を上回った。〔図8、表12〕

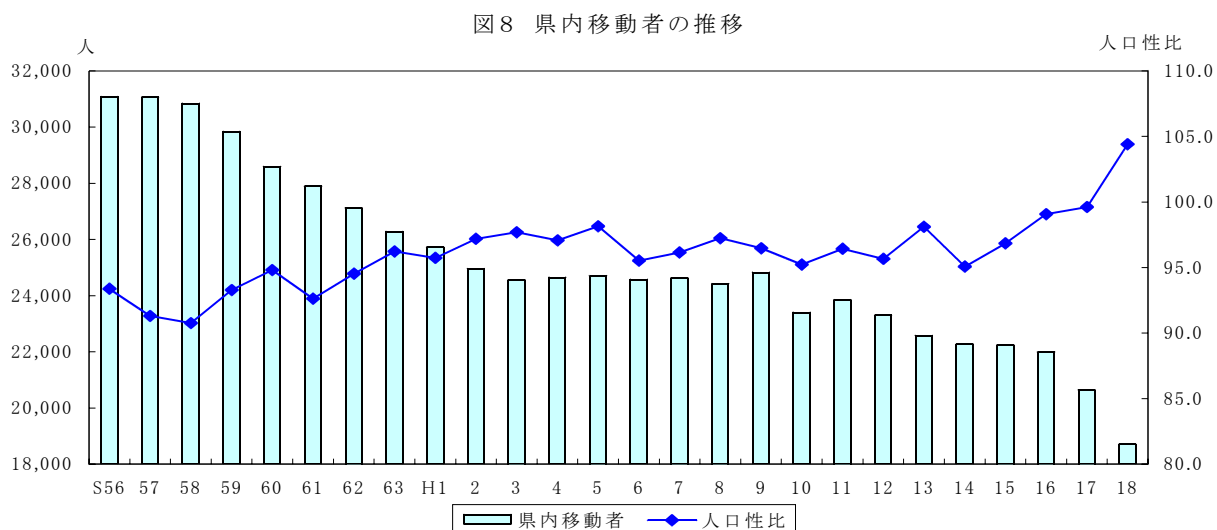


表12 県内移動者数の推移

単位：人 %

	県内移動者数				対前年		移動率
	総数	男	女	人口性比	増減	増減率	
S56	31,077	15,007	16,070	93.4	—	—	2.52
57	31,059	14,824	16,235	91.3	-18	-0.06	2.51
58	30,841	14,674	16,167	90.8	-218	-0.70	2.48
59	29,836	14,399	15,437	93.3	-1,005	-3.26	2.39
60	28,586	13,913	14,673	94.8	-1,250	-4.19	2.29
61	27,895	13,414	14,481	92.6	-691	-2.42	2.23
62	27,122	13,179	13,943	94.5	-773	-2.77	2.18
63	26,274	12,884	13,390	96.2	-848	-3.13	2.11
H1	25,721	12,580	13,141	95.7	-553	-2.10	2.07
2	24,959	12,301	12,658	97.2	-762	-2.96	2.02
3	24,550	12,132	12,418	97.7	-409	-1.64	1.99
4	24,650	12,142	12,508	97.1	100	0.41	2.00
5	24,702	12,236	12,466	98.2	52	0.21	2.01
6	24,572	12,005	12,567	95.5	-130	-0.53	1.99
7	24,633	12,075	12,558	96.2	61	0.25	2.00
8	24,421	12,040	12,381	97.2	-212	-0.86	1.99
9	24,827	12,191	12,636	96.5	406	1.66	2.02
10	23,397	11,412	11,985	95.2	-1,430	-5.76	1.91
11	23,850	11,708	12,142	96.4	453	1.94	1.95
12	23,291	11,387	11,904	95.7	-559	-2.34	1.91
13	22,575	11,180	11,395	98.1	-716	-3.07	1.85
14	22,268	10,853	11,415	95.1	-307	-1.36	1.83
15	22,235	10,939	11,296	96.8	-33	-0.15	1.83
16	21,993	10,945	11,048	99.1	-242	-1.09	1.81
17	20,641	10,301	10,340	99.6	-1,352	-6.15	1.71
18	18,700	9,551	9,149	104.4	-1,941	-9.40	1.55

4 県外移動者数

■ 県外移動者数は1,180人減少

この1年間の県外移動者数は 53,837人で、前年に比べ 1,180人 (2.14%) 減少した。

その内、転入者数は 26,172人、転出者数は 27,665人で、1,493人の転出超過であり、一貫して転出超過が続いている。

男女別の移動者数は、男性は 29,030人、女性は 24,807人で、人口性比は 117.0である。

[図9・10, 表13・14]

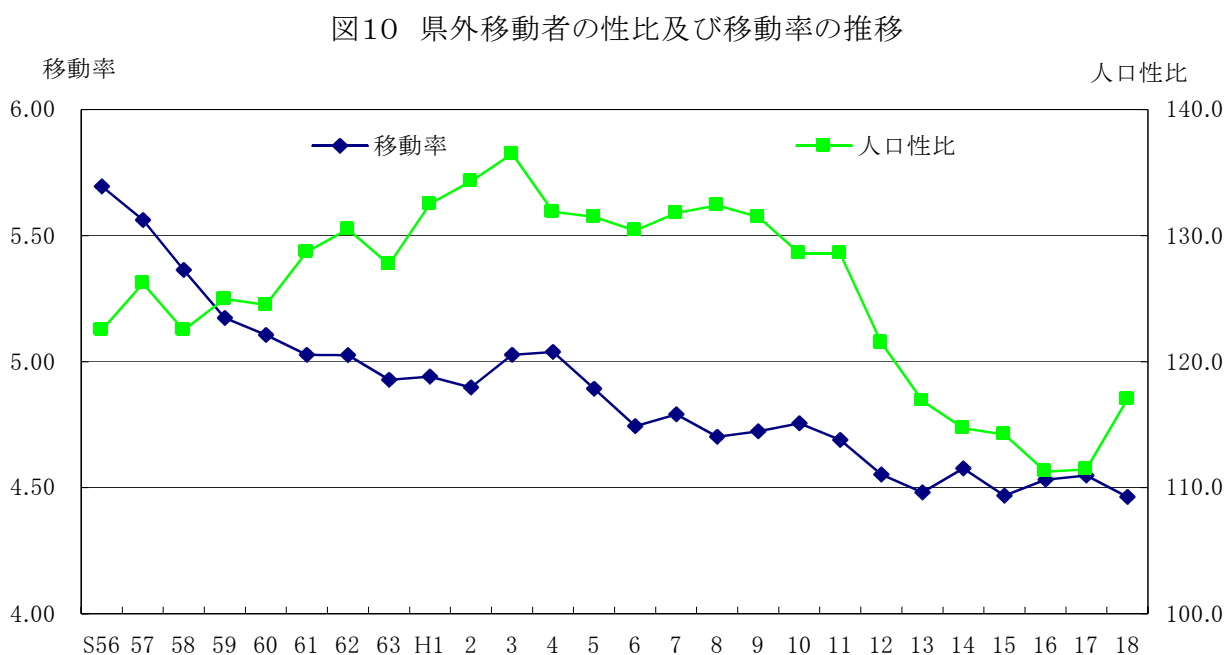
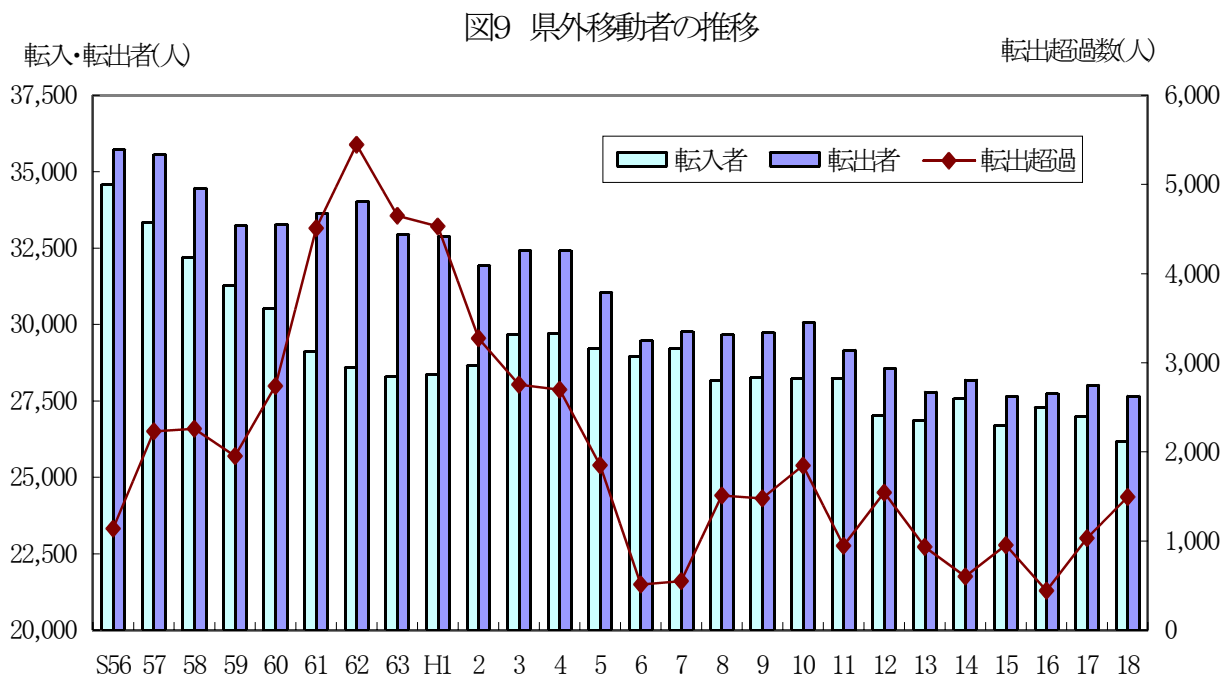


表13 県外移動者数の推移

単位:人 %

年次	県外移動者		対前年		県外転入者 ※	県外転出者 ※	転入－転出	移動率	純移動率
	総数	人口性比	増減	増加率					
S56	70,311	122.5	—	—	34,587	35,724	-1,137	5.70	-0.092
57	68,912	126.2	-1,399	-1.99	33,340	35,572	-2,232	5.56	-0.180
58	66,674	122.5	-2,238	-3.25	32,208	34,466	-2,258	5.36	-0.182
59	64,520	125.0	-2,154	-3.23	31,284	33,236	-1,952	5.17	-0.156
60	63,831	124.5	-689	-1.07	30,546	33,285	-2,739	5.11	-0.219
61	62,768	128.7	-1,063	-1.67	29,128	33,640	-4,512	5.03	-0.361
62	62,635	130.5	-133	-0.21	28,594	34,041	-5,447	5.03	-0.437
63	61,263	127.7	-1,372	-2.19	28,306	32,957	-4,651	4.93	-0.374
H1	61,261	132.5	-2	0.00	28,366	32,895	-4,529	4.94	-0.365
2	60,580	134.3	-681	-1.11	28,652	31,928	-3,276	4.90	-0.265
3	62,096	136.5	1,516	2.50	29,670	32,426	-2,756	5.03	-0.223
4	62,139	131.9	43	0.07	29,721	32,418	-2,697	5.04	-0.219
5	60,256	131.5	-1,883	-3.03	29,204	31,052	-1,848	4.89	-0.150
6	58,434	130.4	-1,822	-3.02	28,961	29,473	-512	4.74	-0.042
7	58,990	131.8	556	0.95	29,221	29,769	-548	4.79	-0.045
8	57,831	132.4	-1,159	-1.96	28,160	29,671	-1,511	4.70	-0.123
9	58,008	131.5	177	0.31	28,266	29,742	-1,476	4.72	-0.120
10	58,302	128.6	294	0.51	28,228	30,074	-1,846	4.76	-0.151
11	57,397	128.6	-905	-1.55	28,226	29,171	-945	4.69	-0.077
12	55,587	121.5	-1,810	-3.15	27,021	28,566	-1,545	4.55	-0.127
13	54,663	116.9	-924	-1.66	26,864	27,799	-935	4.48	-0.077
14	55,770	114.7	1,107	2.03	27,584	28,186	-602	4.58	-0.049
15	54,350	114.2	-1,420	-2.55	26,699	27,651	-952	4.47	-0.078
16	55,024	111.3	674	1.24	27,290	27,734	-444	4.53	-0.037
17	55,017	111.5	-7	-0.01	26,993	28,024	-1,031	4.55	-0.085
18	53,837	117.0	-1,180	-2.14	26,172	27,665	-1,493	4.46	-0.124

※ 転入・転出者は前住地不明者及び転出先不明者を除く。

■ 県外移動の約半数は九州地方

県外移動者を全国の地方別にみると、転入・転出者数ともに、約半数を九州地方が占め、関東地方、国外の順に多くなっている。この内、北海道、四国及び国外が転入超過となっている。

〔図11, 表14〕

図11 地方別県外移動者

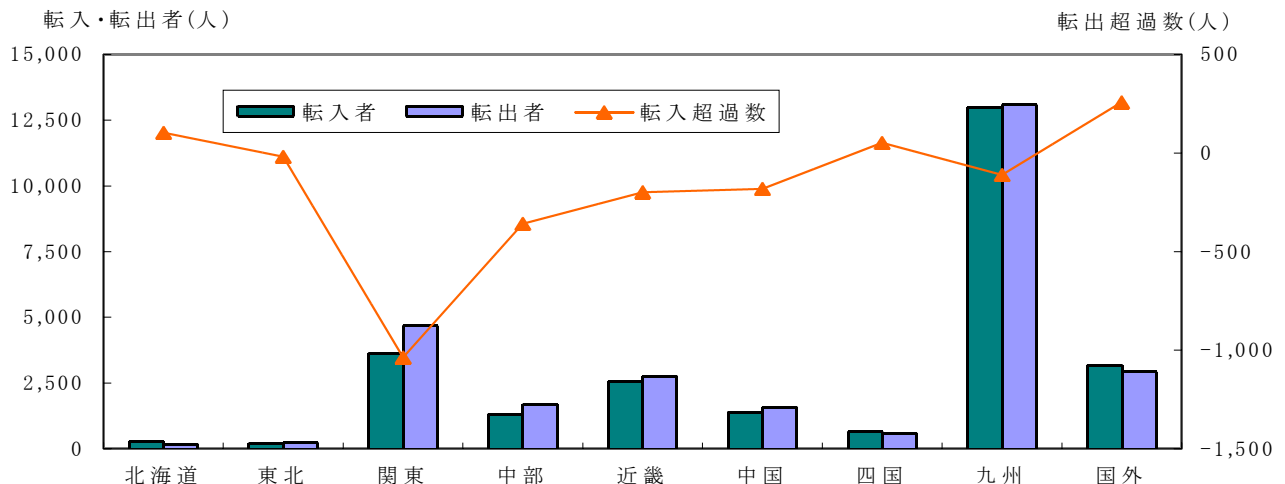


表14 県外移動者の全国地方別転入・転出者数及びその割合

単位：人・%

	実 数											
	転入者				転出者				転出入計			
	総数	男	女	人口性比	総数	男	女	人口性比	総数	男	女	人口性比
総数	26,172	14,307	11,865	120.6	27,665	14,723	12,942	113.8	53,837	29,030	24,807	117.0
北海道	269	159	110	144.5	165	96	69	139.1	434	255	179	142.5
東北	200	110	90	122.2	219	123	96	128.1	419	233	186	125.3
関東	3,639	2,147	1,492	143.9	4,676	2,671	2,005	133.2	8,315	4,818	3,497	137.8
中部	1,315	800	515	155.3	1,674	1,072	602	178.1	2,989	1,872	1,117	167.6
近畿	2,554	1,395	1,159	120.4	2,753	1,514	1,239	122.2	5,307	2,909	2,398	121.3
中国	1,393	797	596	133.7	1,575	939	636	147.6	2,968	1,736	1,232	140.9
四国	640	389	251	155.0	588	332	256	129.7	1,228	721	507	142.2
九州	12,982	7,246	5,736	126.3	13,093	7,095	5,998	118.3	26,075	14,341	11,734	122.2
国外	3,180	1,264	1,916	66.0	2,922	881	2,041	43.2	6,102	2,145	3,957	54.2

	実 数			割 合								
	転入-転出			転入者			転出者			転出入計		
	総数	男	女	総数	男	女	総数	男	女	総数	男	女
総数	-1,493	-416	-1,077									
北海道	104	63	41	1.0	1.1	0.9	0.6	0.7	0.5	0.8	0.9	0.7
東北	-19	-13	-6	0.8	0.8	0.8	0.8	0.8	0.7	0.8	0.8	0.7
関東	-1,037	-524	-513	13.9	15.0	12.6	16.9	18.1	15.5	15.4	16.6	14.1
中部	-359	-272	-87	5.0	5.6	4.3	6.1	7.3	4.7	5.6	6.4	4.5
近畿	-199	-119	-80	9.8	9.8	9.8	10.0	10.3	9.6	9.9	10.0	9.7
中国	-182	-142	-40	5.3	5.6	5.0	5.7	6.4	4.9	5.5	6.0	5.0
四国	52	57	-5	2.4	2.7	2.1	2.1	2.3	2.0	2.3	2.5	2.0
九州	-111	151	-262	49.6	50.6	48.3	47.3	48.2	46.3	48.4	49.4	47.3
国外	258	383	-125	12.2	8.8	16.1	10.6	6.0	15.8	11.3	7.4	16.0

※ 転入・転出者は前住地及び転出先不明の者を除く。

5 市町村別移動者数

■ 総移動率の高い別府市、玖珠町

年間の移動者数を市町村別にみると、大分市 34,203 人、別府市 13,142 人、中津市 6,814 人で移動者が多い。最も少ないのは姫島村の 138 人である。

総移動率をみると、別府市 10.37%、玖珠町 10.28%、由布市 9.82%で高くなっている。最も低いのは佐伯市の 5.21%である。

市町村別の移動率を県内・県外別にみると、県内移動率では日出町が 5.92 %で最も高く、日田市の 1.87%が最も低い。

県外移動率では別府市の 6.40 %が最も高く、姫島村の 2.03 %が最も低い。〔表 1 5〕

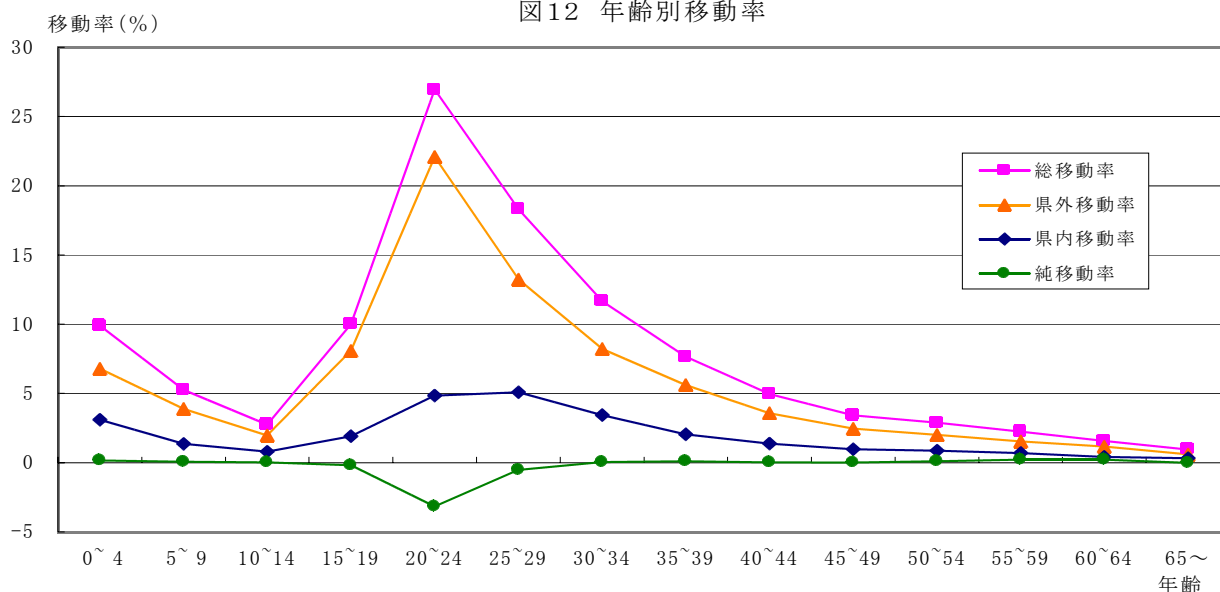
6 年齢別移動者数

■ 20～24歳の総移動率が最も高い

移動者を年齢（5歳階級）別にみると、20～24歳が移動者総数 15,602 人で最も多く、総移動率は 26.95 %である。

純移動率をみると、15歳から 29歳までの各年齢層と 65歳以上の年齢層でマイナスになっており、全体では転出超過の状況である。〔図 1 2, 表 1 6〕

図12 年齢別移動率



■ 県内移動者・県外移動者ともに20歳代の移動が多い

年齢別の移動者を県内、県外別にみると、県内移動、県外移動ともに、20歳代の移動者が多い。県内移動者では25～29歳が3,357人(移動率5.08%)で最も多く、県外移動者では20～24歳が12,786人(移動率22.09%)で最も多い。

性比は、県内移動では、5～9歳と20～29歳及び65歳以上の各年齢層で女性の比率が高くなっている。また、県外移動では、65歳以上のみの年齢層で女性の比率が高くなっている。〔表16〕

表15 市町村別移動者数

	移動者 総数	県内移動者				県外移動者				転入超過者			移動率(%)			
		転入者	人口 性比	転出者	人口 性比	転入者	人口 性比	転出者	人口 性比	総数	県内 移動	県外 移動	総移動 率	県内 移動率	県外 移動率	純移動 率
県計	91,829	18,700	104.4	18,700	104.4	26,172	120.6	27,665	113.8	-1,493	—	-1,493	7.61	3.10	4.46	-0.12
市部	86,445	17,268	104.2	17,214	104.7	25,002	121.1	26,400	113.4	-1,344	54	-1,398	7.54	3.01	4.48	-0.12
郡部	5,384	1,432	106.3	1,486	100.5	1,170	109.7	1,265	121.9	-149	-54	-95	9.10	4.93	4.11	-0.25
大分市	34,203	6,319	103.8	4,973	109.3	10,897	128.5	11,818	122.4	425	1,346	-921	7.37	2.43	4.90	0.09
別府市	13,142	2,522	100.0	2,470	99.5	4,142	116.7	3,967	100.9	227	52	175	10.37	3.94	6.40	0.18
中津市	6,814	1,114	124.1	949	127.0	2,284	123.7	2,314	112.5	135	165	-30	8.08	2.44	5.45	0.16
日田市	4,876	610	116.3	761	125.8	1,508	96.4	1,922	95.1	-565	-151	-414	6.65	1.87	4.68	-0.77
佐伯市	4,142	848	94.9	1,121	97.0	972	122.9	1,196	108.7	-497	-273	-224	5.21	2.48	2.73	-0.63
臼杵市	2,546	729	89.8	785	88.2	511	163.4	512	125.6	-57	-56	-1	5.91	3.52	2.38	-0.13
津久見市	1,336	243	129.2	490	96.8	263	168.4	332	142.3	-316	-247	-69	6.35	3.48	2.83	-1.50
竹田市	1,820	415	98.6	586	96.0	396	88.6	418	99.0	-193	-171	-22	6.97	3.84	3.12	-0.74
豊後高田市	1,568	377	96.4	467	102.2	342	83.9	377	81.3	-125	-90	-35	6.32	3.40	2.90	-0.50
杵築市	3,097	830	115.6	874	104.2	781	134.5	609	133.3	128	-44	172	9.23	5.08	4.14	0.38
宇佐市	4,049	907	108.5	994	101.2	1,039	93.8	1,066	96.7	-114	-87	-27	6.71	3.15	3.49	-0.19
豊後大野市	2,548	714	103.4	889	98.4	445	122.5	493	107.1	-223	-175	-48	6.20	3.90	2.28	-0.54
由布市	3,468	957	92.6	1,011	93.7	770	120.6	722	129.2	-6	-54	48	9.82	5.57	4.23	-0.02
国東市	2,836	683	113.4	844	120.9	652	120.3	654	120.2	-163	-161	-2	8.39	4.52	3.87	-0.48
姫島村	138	33	135.7	56	80.6	21	90.9	28	47.4	-30	-23	-7	5.73	3.70	2.03	-1.25
日出町	2,670	888	107.0	756	103.8	502	126.1	511	168.9	123	132	-9	9.62	5.92	3.65	0.44
九重町	722	169	77.9	221	85.7	158	95.1	167	114.1	-61	-52	-9	6.57	3.55	2.96	-0.56
玖珠町	1,854	342	119.2	453	105.9	489	100.4	559	97.5	-181	-111	-70	10.28	4.41	5.81	-1.00

表16 年齢別移動者数

単位:人 %

年齢	移 動 者												
	移動者 総数	県 内 移 動 者				県 外 移 動 者							
		総数	男	女	人口性比	転入者				転出者			
総数	男					女	人口性比	総数	男	女	人口性比		
総 数	72,537	18,700	9,551	9,149	104.4	26,172	14,307	11,865	120.6	27,665	14,723	12,942	113.8
0～4歳	4,979	1,561	791	770	102.7	1,754	880	874	100.7	1,664	837	827	101.2
5～9歳	2,882	748	372	376	98.9	1,085	548	537	102.0	1,049	542	507	106.9
10～14歳	1,596	458	238	220	108.2	576	300	276	108.7	562	277	285	97.2
15～19歳	6,252	1,199	656	543	120.8	2,468	1,456	1,012	143.9	2,585	1,679	906	185.3
20～24歳	15,602	2,816	1,357	1,459	93.0	5,478	2,880	2,598	110.9	7,308	3,695	3,613	102.3
25～29歳	12,101	3,357	1,605	1,752	91.6	4,205	2,201	2,004	109.8	4,539	2,211	2,328	95.0
30～34歳	9,014	2,659	1,367	1,292	105.8	3,197	1,725	1,472	117.2	3,158	1,626	1,532	106.1
35～39歳	5,495	1,472	807	665	121.4	2,054	1,170	884	132.4	1,969	1,085	884	122.7
40～44歳	3,239	904	525	379	138.5	1,176	737	439	167.9	1,159	707	452	156.4
45～49歳	2,509	713	444	269	165.1	902	565	337	167.7	894	569	325	175.1
50～54歳	2,457	750	452	298	151.7	898	563	335	168.1	809	535	274	195.3
55～59歳	2,375	741	455	286	159.1	939	565	374	151.1	695	442	253	174.7
60～64歳	1,203	321	178	143	124.5	530	343	187	183.4	352	199	153	130.1
65歳以上	2,833	1,001	304	697	43.6	910	374	536	69.8	922	319	603	52.9

年齢	移 動 者								移 動 率					
	県 外 移 動 者								総移動率	県内移動率	県外移動率	転入率	転出率	純移動率
	転入・転出計				転入-転出									
	総数	男	女	人口性比	総数	男	女							
総 数	53,837	29,030	24,807	117.0	-1,493	-416	-1,077	6.01	1.55	4.46	2.17	2.29	-0.12	
0～4歳	3,418	1,717	1,701	100.9	90	43	47	9.90	3.10	6.79	3.49	3.31	0.18	
5～9歳	2,134	1,090	1,044	104.4	36	6	30	5.27	1.37	3.90	1.98	1.92	0.07	
10～14歳	1,138	577	561	102.9	14	23	-9	2.76	0.79	1.97	1.00	0.97	0.02	
15～19歳	5,053	3,135	1,918	163.5	-117	-223	106	10.00	1.92	8.08	3.95	4.13	-0.19	
20～24歳	12,786	6,575	6,211	105.9	-1,830	-815	-1,015	26.95	4.86	22.09	9.46	12.62	-3.16	
25～29歳	8,744	4,412	4,332	101.8	-334	-10	-324	18.31	5.08	13.23	6.36	6.87	-0.51	
30～34歳	6,355	3,351	3,004	111.6	39	99	-60	11.67	3.44	8.23	4.14	4.09	0.05	
35～39歳	4,023	2,255	1,768	127.5	85	85	0	7.66	2.05	5.61	2.86	2.74	0.12	
40～44歳	2,335	1,444	891	162.1	17	30	-13	4.96	1.38	3.58	1.80	1.77	0.03	
45～49歳	1,796	1,134	662	171.3	8	-4	12	3.43	0.98	2.46	1.23	1.22	0.01	
50～54歳	1,707	1,098	609	180.3	89	28	61	2.89	0.88	2.01	1.06	0.95	0.10	
55～59歳	1,634	1,007	627	160.6	244	123	121	2.24	0.70	1.54	0.88	0.65	0.23	
60～64歳	882	542	340	159.4	178	144	34	1.58	0.42	1.16	0.70	0.46	0.23	
65歳以上	1,832	693	1,139	60.8	-12	55	-67	0.95	0.33	0.61	0.30	0.31	0.00	

※ 転入・転出者は前住地不明者及び転出先不明者を除く。