

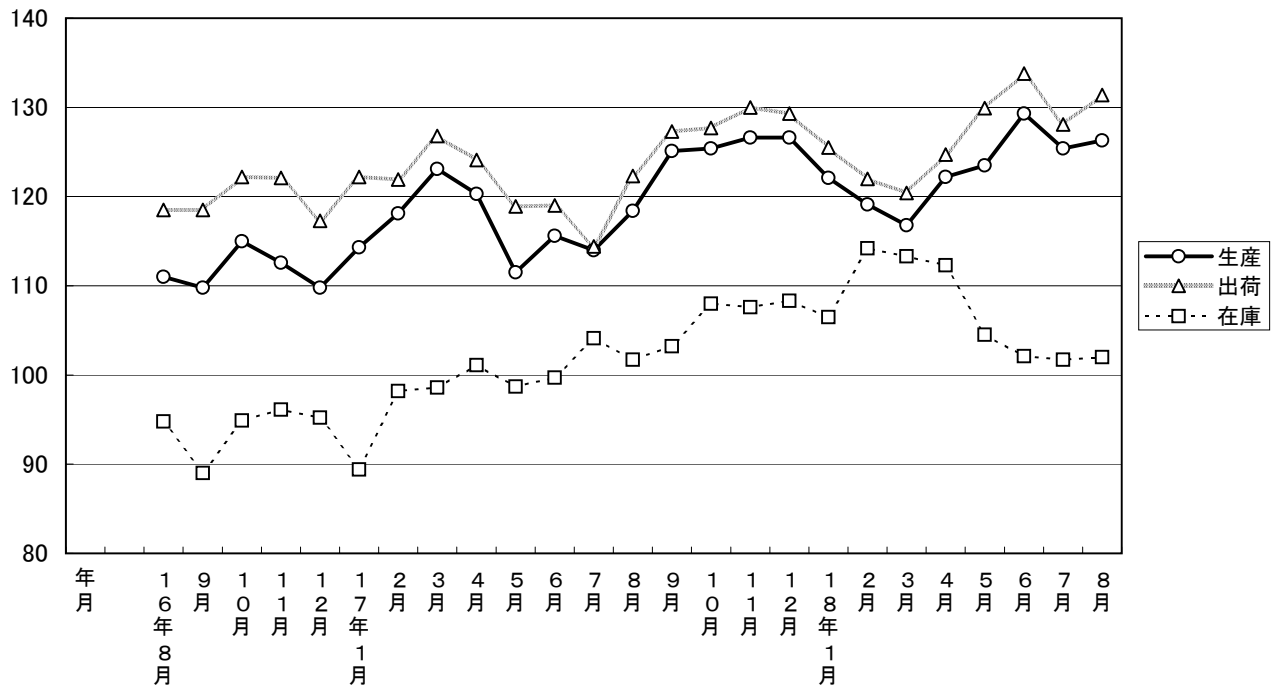
大分県鋳工業指数

平成12年基準

平成18年8月分

大分県鋳工業指数の推移(季節調整済指数)

平成12年=100



平成18年8月の鉱工業指数

平成12年=100

区 分		季節調整済指数		原 指 数	
			前月比 (%)		前年同月 比 (%)
大分県	生 産	126.3	0.7	120.6	6.6
	出 荷	131.4	2.6	124.9	7.4
	在 庫	102.0	0.3	107.4	0.3
全 国	生 産	106.8	1.8	100.8	5.9
	出 荷	111.4	2.5	104.2	6.3
	在 庫	94.1	0.9	95.4	0.4
九 州	生 産	108.9	0.8	103.4	7.0
	出 荷	111.3	0.7	105.5	7.5
	在 庫	93.2	0.2	94.2	4.9

※九州は速報値

概況

[生産]

生産指数(季節調整済指数)は126.3となり、前月比は0.7%の上昇となった。また、原指数による前年同月比は6.6%の上昇となり、5カ月連続の上昇となった。

業種別に生産動向を見ると、前月に比べ上昇した業種は「化学工業」、「非鉄金属工業」、「鉱業」など10業種で、一方低下した業種は「精密機械工業」、「パルプ・紙・紙加工品工業」、「金属製品工業」など8業種となっている。

[出荷]

出荷指数(季節調整済指数)は131.4となり、前月比は2.6%の上昇となった。また、原指数による前年同月比は7.4%の上昇となり、5カ月連続の上昇となった。

業種別に出荷動向をみると、前月に比べ上昇した業種は「非鉄金属工業」、「化学工業」、「鉱業」など11業種で、一方低下した業種は「石油製品工業」、「食料品・たばこ工業」、「その他製品工業」など7業種となっている。

[在庫]

在庫指数(季節調整済指数)は102.0となり、前月比は0.3%の上昇となった。また、原指数による前年同月比は0.3%の上昇となり、2カ月ぶりの上昇となった。

業種別に在庫動向をみると、前月に比べ上昇した業種は「その他製品工業」、「一般機械工業」、「石油製品工業」など10業種で、一方低下した業種は「鉄鋼業」、「パルプ・紙・紙加工品工業」、「非鉄金属工業」など7業種となっている。

[全国の製造工業生産予測指数]

9月は前月比▲0.1%の低下、10月は同1.8%の上昇であった。

業種動向

前月に比べ目立った動きを示したものは、次のとおりである。

[生産]

上昇業種

業 種 名	前年 同月比(%)	前月比(%)		寄 与 率
		前月	今月	
化 学 工 業	▲ 7.1	▲ 13.2	10.2	105.5
非 鉄 金 属 工 業	11.0	▲ 6.4	6.3	27.5
鋳	▲ 5.8	▲ 9.5	5.9	8.6

低下業種

業 種 名	前年 同月比(%)	前月比(%)		寄 与 率
		前月	今月	
精 密 機 械 工 業	23.7	30.9	▲ 10.3	-107.4
パルプ・紙・紙加工品工業	9.4	2.4	▲ 9.4	-11.0
金 属 製 品 工 業	▲ 17.2	▲ 3.9	▲ 5.8	-21.0

[出荷]

上昇業種

業 種 名	前年 同月比(%)	前月比(%)		寄 与 率
		前月	今月	
非 鉄 金 属 工 業	10.5	▲ 10.2	11.0	18.3
化 学 工 業	2.5	▲ 6.9	9.2	36.5
鋳	▲ 1.4	▲ 9.8	9.2	1.9

低下業種

業 種 名	前年 同月比(%)	前月比(%)		寄 与 率
		前月	今月	
石 油 製 品 工 業	▲ 10.2	38.3	▲ 9.6	-24.4
食 料 品 ・ た ば こ 工 業	▲ 6.2	2.9	▲ 6.6	-14.3
そ の 他 製 品 工 業	▲ 41.3	4.5	▲ 5.7	-0.4

[在庫]

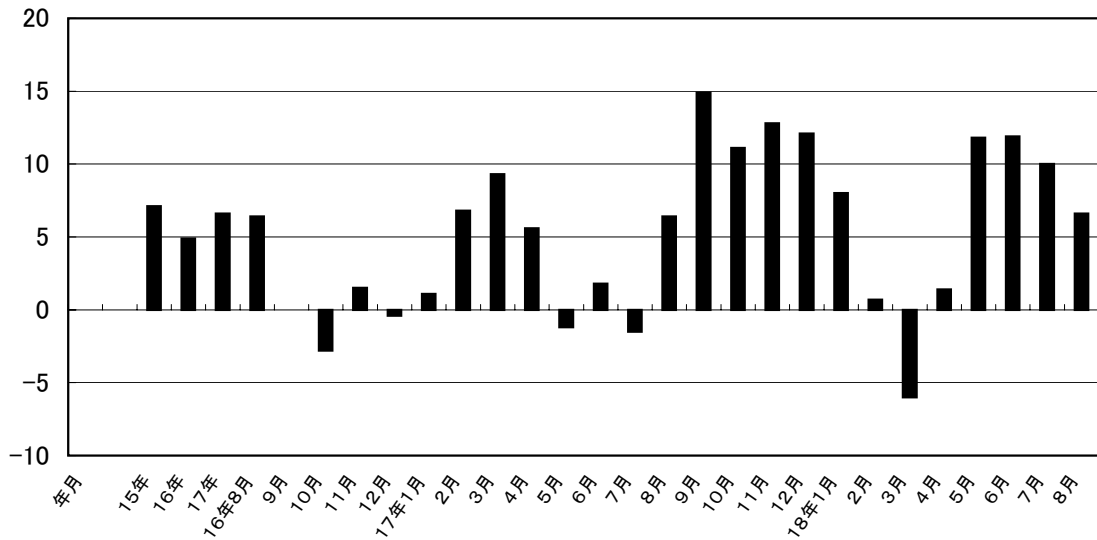
上昇業種

業 種 名	前年 同月比(%)	前月比(%)		寄 与 率
		前月	今月	
そ の 他 製 品 工 業	▲ 28.5	18.3	34.9	2.9
一 般 機 械 工 業	▲ 33.5	▲ 7.3	27.1	16.6
石 油 製 品 工 業	▲ 5.6	▲ 19.4	19.3	178.2

低下業種

業 種 名	前年 同月比(%)	前月比(%)		寄 与 率
		前月	今月	
鉄 鋼 工 業	▲ 12.2	18.3	▲ 22.1	-543.1
パルプ・紙・紙加工品工業	▲ 9.2	8.1	▲ 12.4	-82.2
非 鉄 金 属 工 業	▲ 17.2	21.9	▲ 8.0	-136.2

鉍工業生産指数前年同月比(%)



大分県鉍工業指数の推移

(季節調整済指数 平成12年=100)

年月	生産			出荷			在庫		
	指数	前月比	前年同月比 (%)	指数	前月比	前年同月比 (%)	指数	前月比	前年同月比 (%)
15年	107.1	—	7.1	113.7	—	6.9	92.6	—	▲ 9.9
16年	112.4	—	4.9	120.9	—	6.3	92.6	—	0.0
17年	119.8	—	6.6	123.5	—	2.2	101.6	—	9.7
16年8月	111.0	▲ 1.4	6.4	118.5	▲ 4.0	7.9	94.8	2.7	4.6
9月	109.8	▲ 1.1	0.0	118.5	0.0	2.7	89.0	▲ 6.1	▲ 2.4
10月	115.0	4.7	▲ 2.8	122.2	3.1	▲ 2.0	94.9	6.6	4.4
11月	112.6	▲ 2.1	1.5	122.1	▲ 0.1	6.4	96.1	1.3	▲ 1.5
12月	109.8	▲ 2.5	▲ 0.4	117.3	▲ 3.9	▲ 0.7	95.2	▲ 0.9	0.9
17年1月	114.3	4.1	1.1	122.2	4.2	2.4	89.4	▲ 6.1	▲ 0.6
2月	118.1	3.3	6.8	121.9	▲ 0.2	3.0	98.2	9.8	7.7
3月	123.1	4.2	9.3	126.8	4.0	4.3	98.6	0.4	8.9
4月	120.3	▲ 2.3	5.6	124.1	▲ 2.1	0.4	101.1	2.5	10.2
5月	111.5	▲ 7.3	▲ 1.2	118.9	▲ 4.2	▲ 2.7	98.7	▲ 2.4	6.3
6月	115.6	3.7	1.8	119.0	0.1	▲ 2.5	99.7	1.0	6.0
7月	114.0	▲ 1.4	▲ 1.5	114.4	▲ 3.9	▲ 9.2	104.1	4.4	13.3
8月	118.4	3.9	6.4	122.3	6.9	3.1	101.7	▲ 2.3	7.0
9月	125.1	5.7	14.9	127.3	4.1	7.8	103.2	1.5	15.1
10月	125.4	0.2	11.1	127.7	0.3	5.5	108.0	4.7	14.4
11月	126.6	1.0	12.8	130.0	1.8	7.4	107.6	▲ 0.4	12.9
12月	126.6	0.0	12.1	129.3	▲ 0.5	7.1	108.3	0.7	14.5
18年1月	122.1	▲ 3.6	8.0	125.5	▲ 2.9	3.8	106.5	▲ 1.7	19.0
2月	119.1	▲ 2.5	0.7	122.0	▲ 2.8	0.5	114.2	7.2	16.3
3月	116.8	▲ 1.9	▲ 6.0	120.4	▲ 1.3	▲ 6.4	113.3	▲ 0.8	14.9
4月	122.2	4.6	1.4	124.7	3.6	0.9	112.3	▲ 0.9	11.0
5月	123.5	1.1	11.8	129.9	4.2	10.8	104.5	▲ 6.9	5.9
6月	129.3	4.7	11.9	133.8	3.0	12.4	102.1	▲ 2.3	2.4
7月	125.4	▲ 3.0	10.0	128.1	▲ 4.3	12.0	101.7	▲ 0.4	▲ 2.4
8月	126.3	0.7	6.6	131.4	2.6	7.4	102.0	0.3	0.3

※年指数は原指数。平成17年1月から平成18年4月の指数は、既公表済数値を年間補正した数値です。

主要業種動向

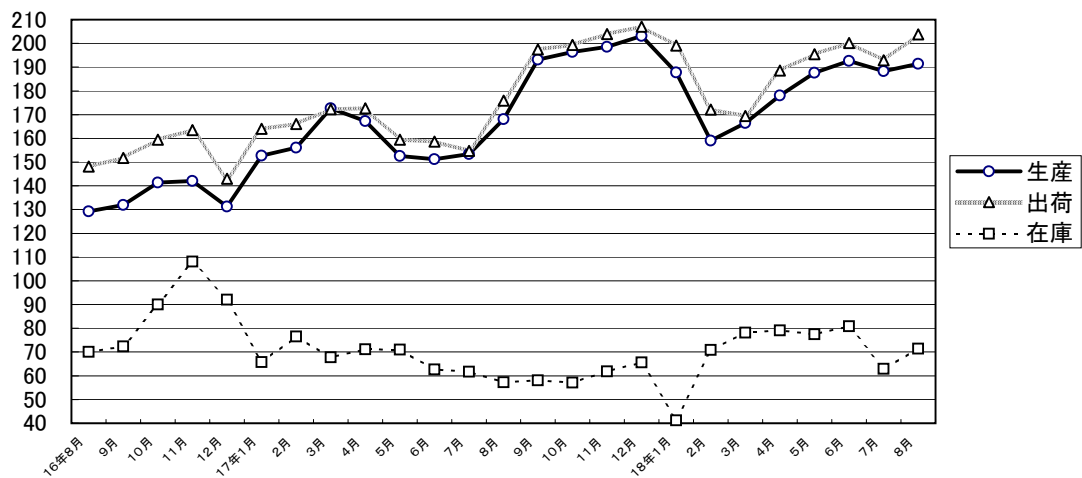
平成18年8月分

(季節調整済指数 平成12年=100)

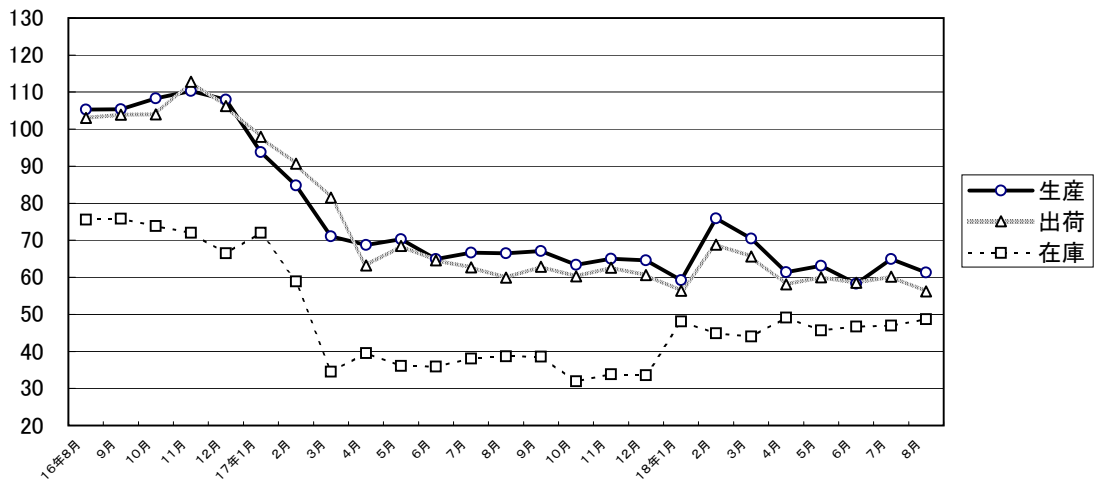
業 種 名	生 産			出 荷			在 庫		
	指 数	前月比 (%)	前年同月 比 (%)	指 数	前月比 (%)	前年同月 比 (%)	指 数	前月比 (%)	前年同月 比 (%)
電気機械工業	191.4	1.6	13.9	203.8	5.7	15.9	71.4	13.5	24.7
食料品・たばこ工業	61.3	▲ 5.5	▲ 7.8	56.2	▲ 6.6	▲ 6.2	48.7	3.6	25.6
化学工業	106.6	10.2	▲ 7.1	127.7	9.2	2.5	98.3	▲ 3.2	0.9
鉄鋼業	112.9	▲ 3.9	7.2	118.8	▲ 0.8	8.7	84.0	▲ 22.1	▲ 12.2
精密機械工業	100.6	▲ 10.3	23.7	96.0	0.9	16.4	113.5	7.2	12.0

主要業種の推移(季節調整済指数 平成12年=100)

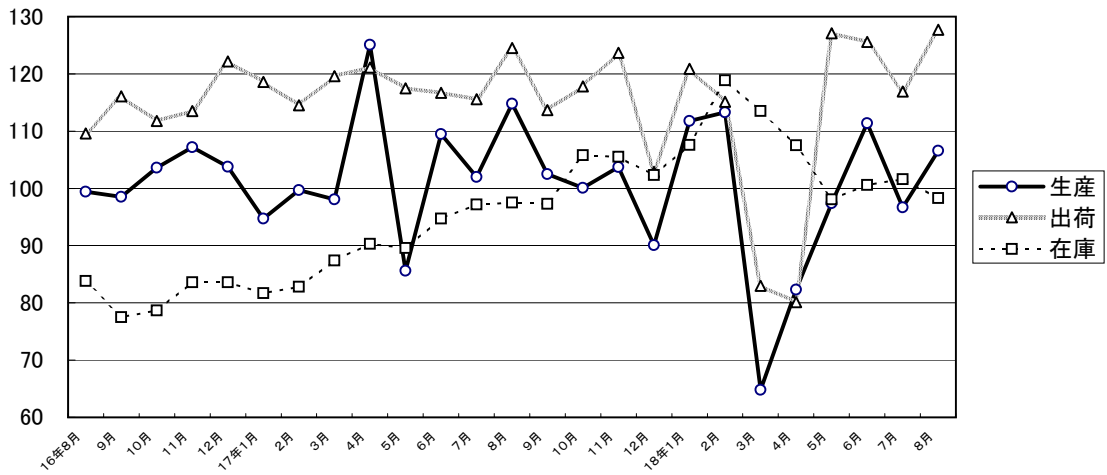
電気機械工業



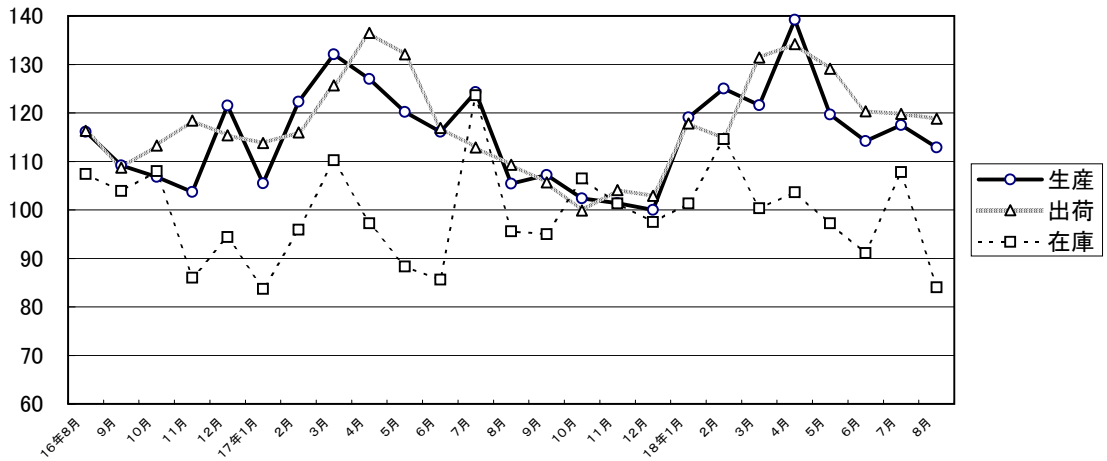
食料品・たばこ工業



化学工業



鉄鋼業



精密機械工業

