

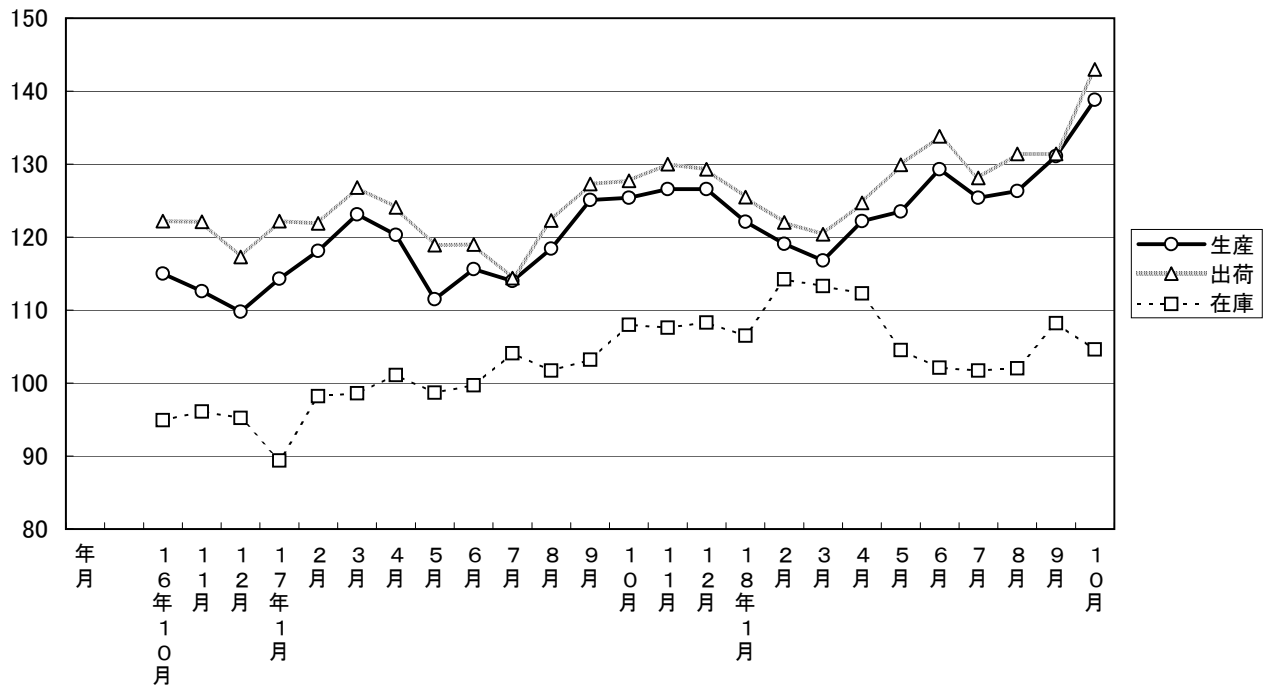
大分県鉱工業指数

平成12年基準

平成18年10月分

大分県鉱工業指数の推移(季節調整済指数)

平成12年=100



平成18年10月の鉱工業指数

平成12年=100

区 分		季節調整済指数		原 指 数	
			前月比 (%)		前年同月 比 (%)
大分県	生産	138.8	5.9	144.0	11.8
	出荷	143.0	8.8	149.9	13.6
	在庫	104.6	▲ 3.3	104.7	▲ 3.1
全 国	生産	107.8	1.6	109.5	7.4
	出荷	110.1	1.3	110.7	5.6
	在庫	95.9	1.1	96.6	3.5
九 州	生産	110.9	1.3	114.6	8.2
	出荷	114.2	2.4	117.2	9.9
	在庫	89.0	▲ 3.6	89.2	▲ 2.2

※九州は速報値

概況

[生産]

生産指数(季節調整済指数)は138.8となり、前月比は5.9%の上昇となった。また、原指数による前年同月比は11.8%の上昇となり、7カ月連続の上昇となった。

業種別に生産動向を見ると、前月に比べ上昇した業種は「金属製品工業」、「家具工業」、「輸送機械工業」など10業種で、一方低下した業種は「化学工業」、「非鉄金属工業」、「一般機械工業」など8業種となっている。

[出荷]

出荷指数(季節調整済指数)は143.0となり、前月比は8.8%の上昇となった。また、原指数による前年同月比は13.6%の上昇となり、7カ月連続の上昇となった。

業種別に出荷動向をみると、前月に比べ上昇した業種は「金属製品工業」、「電気機械工業」、「家具工業」など11業種で、一方低下した業種は「木材・木製品工業」、「非鉄金属工業」、「一般機械工業」など7業種となっている。

[在庫]

在庫指数(季節調整済指数)は104.6となり、前月比は▲3.3%の低下となった。また、原指数による前年同月比は▲3.1%の低下となり、3カ月ぶりの低下となった。

業種別に在庫動向をみると、前月に比べ上昇した業種は「その他製品工業」、「一般機械工業」、「木材・木製品工業」など9業種で、一方低下した業種は「食料品・たばこ工業」、「精密機械工業」、「電気機械工業」など8業種となっている。

[全国の製造工業生産予測指数]

11月は前月比2.7%の上昇、12月は同0.1%の上昇であった。

業種動向

前月に比べ目立った動きを示したものは、次のとおりである。

[生産]

上昇業種

業 種 名	前年 同月比(%)	前月比(%)		寄 与 率
		前月	今月	
金 属 製 品 工 業	▲ 9.3	▲ 8.5	21.9	8.0
家 具 工 業	▲ 26.1	▲ 20.9	15.2	0.5
輸 送 機 械 工 業	36.5	6.3	12.9	6.8

低下業種

業 種 名	前年 同月比(%)	前月比(%)		寄 与 率
		前月	今月	
化 学 工 業	1.3	14.5	▲ 16.8	-25.5
非 鉄 金 属 工 業	▲ 6.6	▲ 0.6	▲ 10.0	-5.4
一 般 機 械 工 業	▲ 22.7	▲ 2.9	▲ 7.8	-2.8

[出荷]

上昇業種

業 種 名	前年 同月比(%)	前月比(%)		寄 与 率
		前月	今月	
金 属 製 品 工 業	▲ 8.1	▲ 7.1	19.6	3.3
電 気 機 械 工 業	21.2	1.3	14.8	82.3
家 具 工 業	▲ 25.3	▲ 19.6	14.1	0.3

低下業種

業 種 名	前年 同月比(%)	前月比(%)		寄 与 率
		前月	今月	
木 材 ・ 木 製 品 工 業	▲ 4.5	4.2	▲ 10.6	-0.9
非 鉄 金 属 工 業	▲ 3.8	▲ 5.6	▲ 7.9	-3.9
一 般 機 械 工 業	▲ 23.5	▲ 5.4	▲ 7.8	-1.3

[在庫]

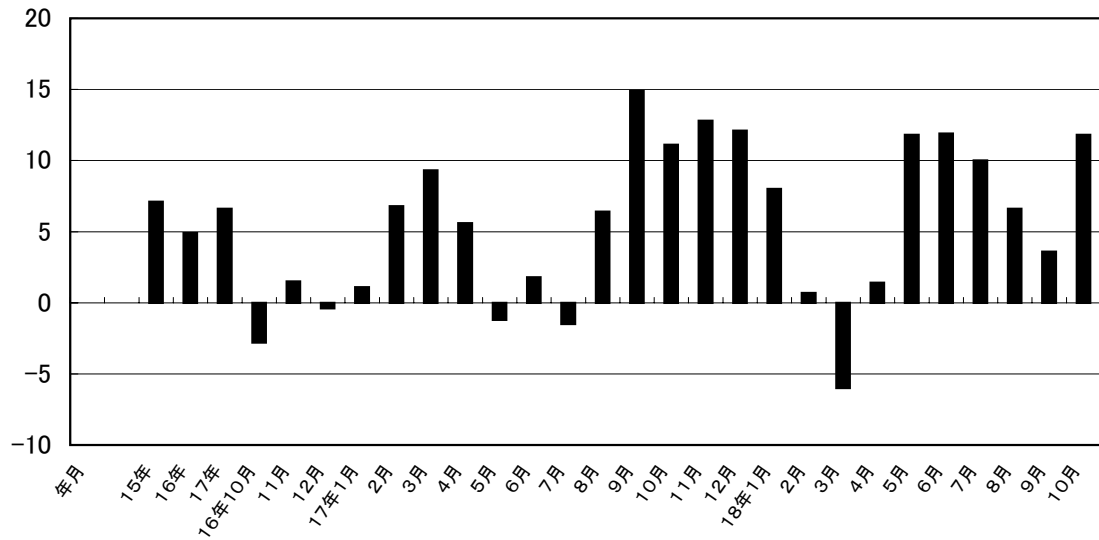
上昇業種

業 種 名	前年 同月比(%)	前月比(%)		寄 与 率
		前月	今月	
そ の 他 製 品 工 業	▲ 42.8	▲ 38.2	32.3	-0.2
一 般 機 械 工 業	▲ 23.7	5.3	28.5	-2.0
木 材 ・ 木 製 品 工 業	28.9	3.8	18.1	-20.6

低下業種

業 種 名	前年 同月比(%)	前月比(%)		寄 与 率
		前月	今月	
食 料 品 ・ た ば こ 工 業	1.8	▲ 3.5	▲ 30.9	13.1
精 密 機 械 工 業	▲ 7.1	1.9	▲ 25.0	9.3
電 気 機 械 工 業	16.2	16.7	▲ 20.3	55.5

鉱工業生産指数前年同月比(%)



大分県鉱工業指数の推移

(季節調整済指数 平成12年=100)

年月	生産			出荷			在庫		
	指数	前月比	前年同月比 (%)	指数	前月比	前年同月比 (%)	指数	前月比	前年同月比 (%)
15年	107.1	—	7.1	113.7	—	6.9	92.6	—	▲ 9.9
16年	112.4	—	4.9	120.9	—	6.3	92.6	—	0.0
17年	119.8	—	6.6	123.5	—	2.2	101.6	—	9.7
16年10月	115.0	4.7	▲ 2.8	122.2	3.1	▲ 2.0	94.9	6.6	4.4
11月	112.6	▲ 2.1	1.5	122.1	▲ 0.1	6.4	96.1	1.3	▲ 1.5
12月	109.8	▲ 2.5	▲ 0.4	117.3	▲ 3.9	▲ 0.7	95.2	▲ 0.9	0.9
17年1月	114.3	4.1	1.1	122.2	4.2	2.4	89.4	▲ 6.1	▲ 0.6
2月	118.1	3.3	6.8	121.9	▲ 0.2	3.0	98.2	9.8	7.7
3月	123.1	4.2	9.3	126.8	4.0	4.3	98.6	0.4	8.9
4月	120.3	▲ 2.3	5.6	124.1	▲ 2.1	0.4	101.1	2.5	10.2
5月	111.5	▲ 7.3	▲ 1.2	118.9	▲ 4.2	▲ 2.7	98.7	▲ 2.4	6.3
6月	115.6	3.7	1.8	119.0	0.1	▲ 2.5	99.7	1.0	6.0
7月	114.0	▲ 1.4	▲ 1.5	114.4	▲ 3.9	▲ 9.2	104.1	4.4	13.3
8月	118.4	3.9	6.4	122.3	6.9	3.1	101.7	▲ 2.3	7.0
9月	125.1	5.7	14.9	127.3	4.1	7.8	103.2	1.5	15.1
10月	125.4	0.2	11.1	127.7	0.3	5.5	108.0	4.7	14.4
11月	126.6	1.0	12.8	130.0	1.8	7.4	107.6	▲ 0.4	12.9
12月	126.6	0.0	12.1	129.3	▲ 0.5	7.1	108.3	0.7	14.5
18年1月	122.1	▲ 3.6	8.0	125.5	▲ 2.9	3.8	106.5	▲ 1.7	19.0
2月	119.1	▲ 2.5	0.7	122.0	▲ 2.8	0.5	114.2	7.2	16.3
3月	116.8	▲ 1.9	▲ 6.0	120.4	▲ 1.3	▲ 6.4	113.3	▲ 0.8	14.9
4月	122.2	4.6	1.4	124.7	3.6	0.9	112.3	▲ 0.9	11.0
5月	123.5	1.1	11.8	129.9	4.2	10.8	104.5	▲ 6.9	5.9
6月	129.3	4.7	11.9	133.8	3.0	12.4	102.1	▲ 2.3	2.4
7月	125.4	▲ 3.0	10.0	128.1	▲ 4.3	12.0	101.7	▲ 0.4	▲ 2.4
8月	126.3	0.7	6.6	131.4	2.6	7.4	102.0	0.3	0.3
9月	131.1	3.8	3.6	131.4	0.0	2.2	108.2	6.1	4.9
10月	138.8	5.9	11.8	143.0	8.8	13.6	104.6	▲ 3.3	▲ 3.1

※年指数は原指数。

主要業種動向

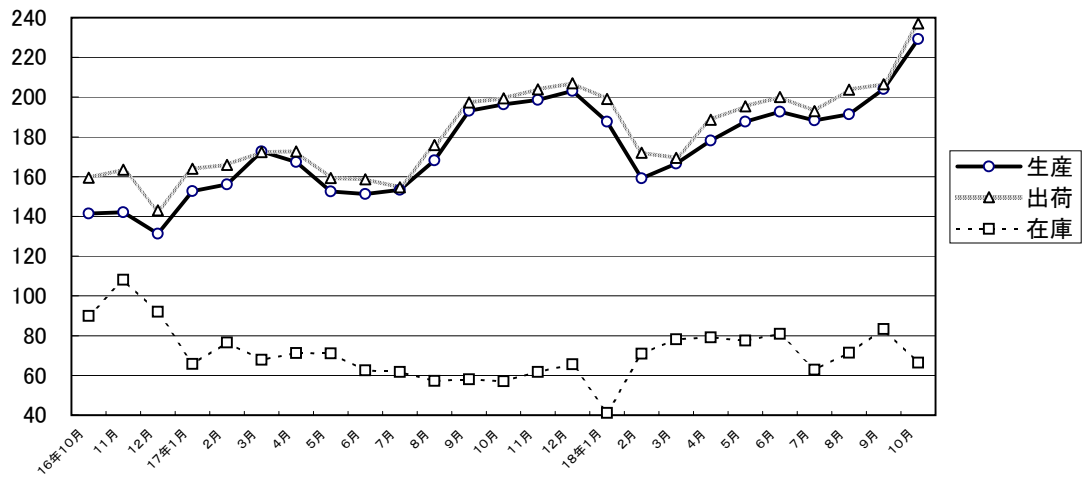
平成18年10月分

(季節調整済指数 平成12年=100)

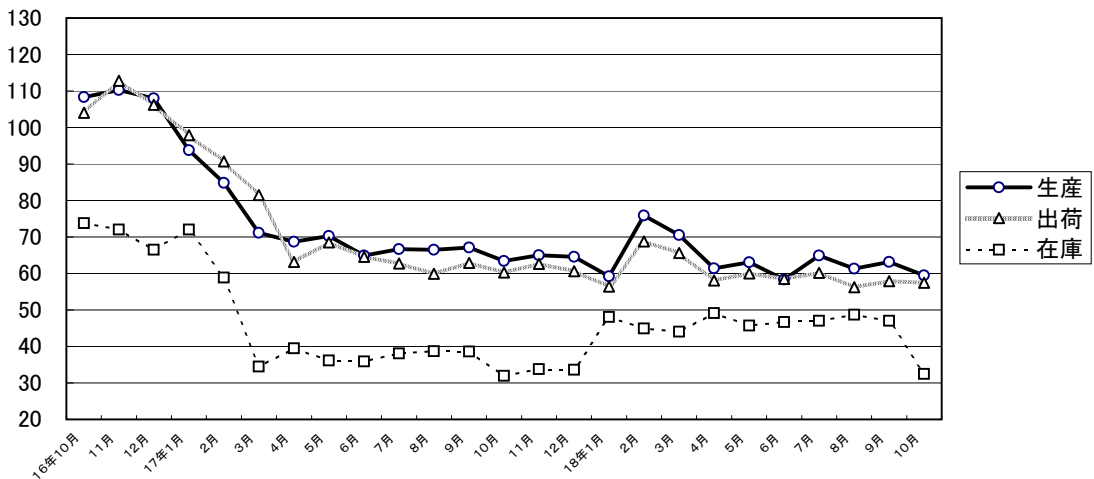
業 種 名	生 産			出 荷			在 庫		
	指 数	前月比 (%)	前年同月 比 (%)	指 数	前月比 (%)	前年同月 比 (%)	指 数	前月比 (%)	前年同月 比 (%)
電気機械工業	229.2	12.3	19.1	237.1	14.8	21.2	66.4	▲ 20.3	16.2
食料品・たばこ工業	59.5	▲ 5.9	▲ 6.5	57.5	▲ 0.7	▲ 3.6	32.5	▲ 30.9	1.8
化学工業	101.6	▲ 16.8	1.3	124.4	2.3	5.8	105.0	▲ 2.4	▲ 0.8
鉄鋼業	120.9	5.2	18.2	128.9	13.0	31.3	77.4	▲ 8.9	▲ 27.3
精密機械工業	95.5	1.9	16.8	91.6	0.4	14.3	86.8	▲ 25.0	▲ 7.1

主要業種の推移(季節調整済指数 平成12年=100)

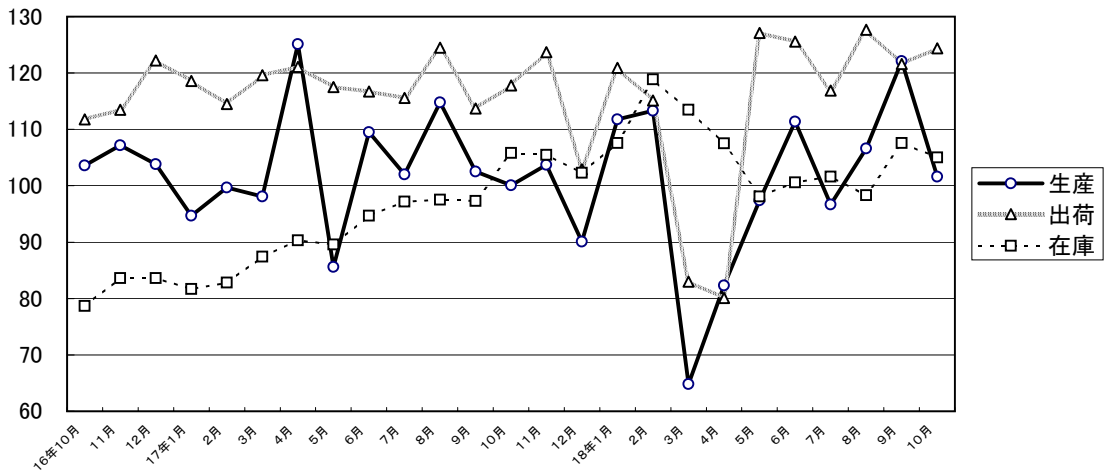
電気機械工業



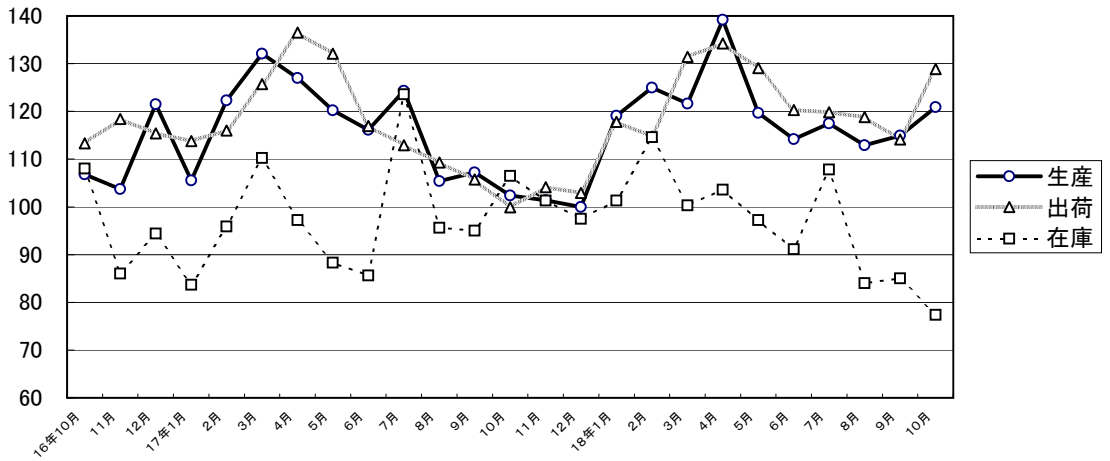
食料品・たばこ工業



化学工業



鉄鋼業



精密機械工業

