

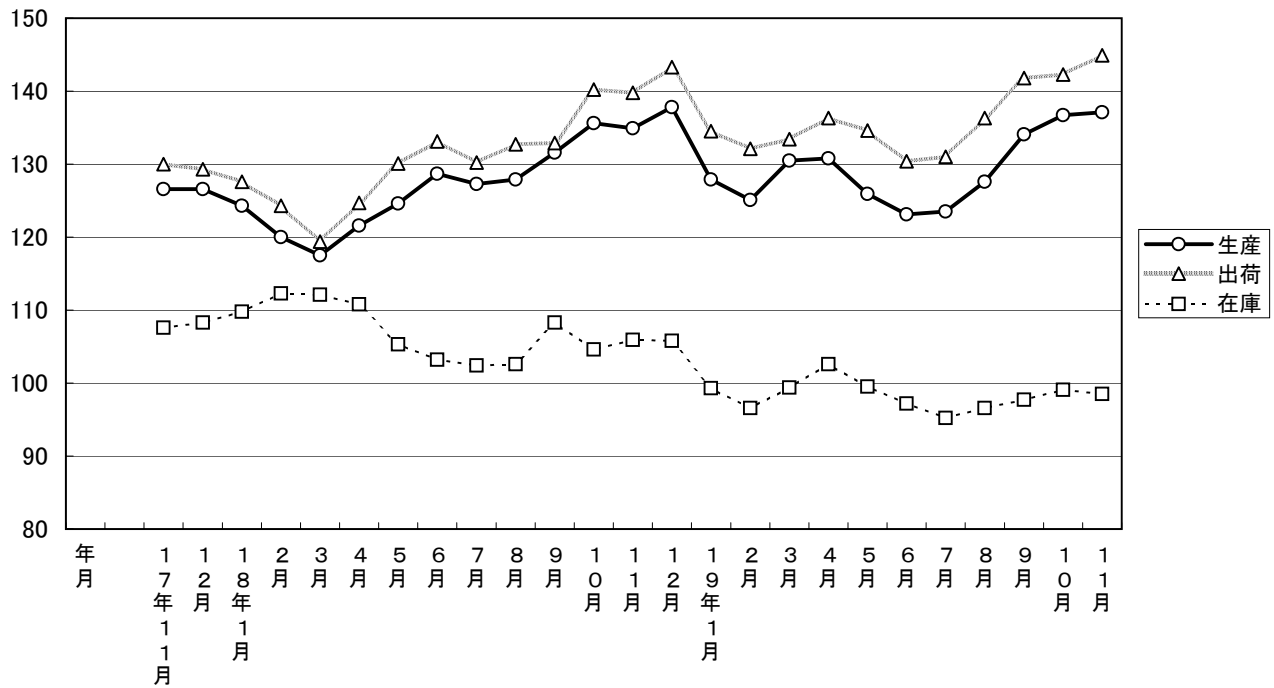
大分県鉱工業指数

平成12年基準

平成19年11月分

大分県鉱工業指数の推移(季節調整済指数)

平成12年=100



平成19年11月の鉱工業指数

平成12年=100

区 分		季節調整済指数		原 指 数	
			前月比 (%)		前年同月 比 (%)
大分県	生 産	137.1	0.3	143.6	2.0
	出 荷	144.9	1.8	151.9	4.1
	在 庫	98.5	▲ 0.6	98.1	▲ 7.0
全 国	生 産	110.4	▲ 1.6	114.4	2.9
	出 荷	115.1	▲ 1.7	119.0	4.0
	在 庫	99.4	1.7	101.1	2.6
九 州	生 産	114.4	▲ 0.3	119.5	4.2
	出 荷	118.1	0.2	122.3	5.2
	在 庫	90.6	▲ 1.6	91.5	1.8

※九州は速報値

概況

[生産]

生産指数(季節調整済指数)は137.1となり、前月比は0.3%の上昇となった。また、原指数による前年同月比は2.0%の上昇となり、3カ月連続の上昇となった。

業種別に生産動向をみると、前月に比べ上昇した業種は「輸送機械工業」、「電気機械工業」、「繊維工業」など7業種で、一方低下した業種は「石油製品工業」、「その他製品工業」、「家具工業」など11業種となっている。

[出荷]

出荷指数(季節調整済指数)は144.9となり、前月比は1.8%の上昇となった。また、原指数による前年同月比は4.1%の上昇となり、5カ月連続の上昇となった。

業種別に出荷動向をみると、前月に比べ上昇した業種は「輸送機械工業」、「化学工業」、「プラスチック製品工業」など7業種で、一方低下した業種は「その他製品工業」、「石油製品工業」、「家具工業」など11業種となっている。

[在庫]

在庫指数(季節調整済指数)は98.5となり、前月比は▲0.6%の低下となった。また、原指数による前年同月比は▲7.0%の低下となり、14カ月連続の低下となった。

業種別に在庫動向をみると、前月に比べ上昇した業種は「電気機械工業」、「その他製品工業」、「石油製品工業」など7業種で、一方低下した業種は「パルプ・紙・紙加工品工業」、「プラスチック製品工業」、「窯業・土石製品工業」など10業種となっている。

[全国の製造工業生産予測指数]

平成19年12月は前月比4.0%の上昇、平成20年1月は同0.0%の横ばいであった。

業種動向

前月に比べ目立った動きを示したものは、次のとおりである。

[生産]

上昇業種

業 種 名	前年 同月比(%)	前月比(%)		寄 与 率
		前月	今月	
輸 送 機 械 工 業	22.3	2.9	8.6	97.2
電 気 機 械 工 業	2.4	1.7	5.0	868.6
織 維 工 業	▲ 18.1	▲ 7.2	4.6	4.1

低下業種

業 種 名	前年 同月比(%)	前月比(%)		寄 与 率
		前月	今月	
石 油 製 品 工 業	▲ 19.9	▲ 1.2	▲ 34.0	-259.1
そ の 他 製 品 工 業	17.6	15.7	▲ 18.3	-21.5
家 具 工 業	▲ 11.6	▲ 2.7	▲ 17.0	-14.2

[出荷]

上昇業種

業 種 名	前年 同月比(%)	前月比(%)		寄 与 率
		前月	今月	
輸 送 機 械 工 業	22.2	2.8	8.6	15.7
化 学 工 業	2.6	▲ 7.1	8.4	42.4
プ ラ ス チ ッ ク 製 品 工 業	5.0	▲ 1.0	8.1	8.6

低下業種

業 種 名	前年 同月比(%)	前月比(%)		寄 与 率
		前月	今月	
そ の 他 製 品 工 業	14.4	28.3	▲ 21.2	-2.6
石 油 製 品 工 業	▲ 7.8	▲ 3.0	▲ 20.4	-72.4
家 具 工 業	▲ 11.0	0.5	▲ 16.4	-1.7

[在庫]

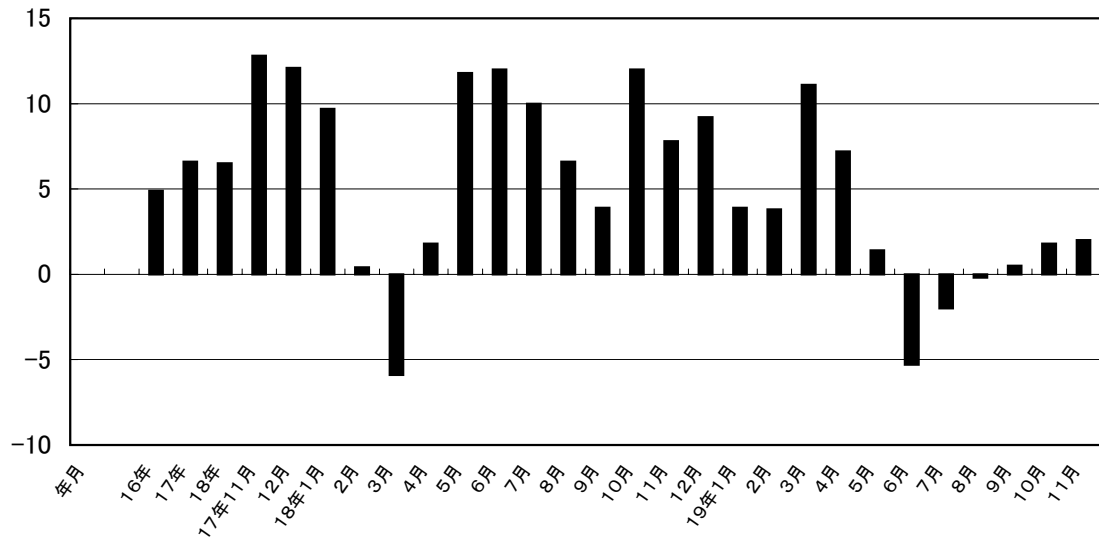
上昇業種

業 種 名	前年 同月比(%)	前月比(%)		寄 与 率
		前月	今月	
電 気 機 械 工 業	▲ 14.9	▲ 15.0	20.3	-185.4
そ の 他 製 品 工 業	75.0	▲ 29.1	16.6	-1.0
石 油 製 品 工 業	▲ 21.2	▲ 12.0	7.2	-32.2

低下業種

業 種 名	前年 同月比(%)	前月比(%)		寄 与 率
		前月	今月	
パ ル プ ・ 紙 ・ 紙 加 工 品 工 業	▲ 31.0	▲ 0.7	▲ 7.3	16.2
プ ラ ス チ ッ ク 製 品 工 業	▲ 25.9	▲ 2.3	▲ 7.1	162.5
窯 業 ・ 土 石 製 品 工 業	5.2	0.6	▲ 5.1	94.2

鋳工業生産指数前年同月比(%)



大分県鋳工業指数の推移

(季節調整済指数 平成12年=100)

年月	生産			出荷			在庫		
	指数	前月比	前年同月比 (%)	指数	前月比	前年同月比 (%)	指数	前月比	前年同月比 (%)
16年	112.4	—	4.9	120.9	—	6.3	92.6	—	0.0
17年	119.8	—	6.6	123.5	—	2.2	101.6	—	9.7
18年	127.6	—	6.5	131.4	—	6.4	106.9	—	5.2
17年11月	126.6	1.0	12.8	130.0	1.8	7.4	107.6	▲ 0.4	12.9
12月	126.6	0.0	12.1	129.3	▲ 0.5	7.1	108.3	0.7	14.5
18年1月	124.3	▲ 1.8	9.7	127.6	▲ 1.3	5.1	109.8	1.4	21.8
2月	120.0	▲ 3.5	0.4	124.3	▲ 2.6	0.2	112.3	2.3	16.3
3月	117.5	▲ 2.1	▲ 5.9	119.4	▲ 3.9	▲ 6.2	112.1	▲ 0.2	14.9
4月	121.6	3.5	1.8	124.7	4.4	1.2	110.8	▲ 1.2	11.0
5月	124.6	2.5	11.8	130.1	4.3	10.8	105.3	▲ 5.0	5.9
6月	128.7	3.3	12.0	133.1	2.3	12.5	103.2	▲ 2.0	2.6
7月	127.3	▲ 1.1	10.0	130.2	▲ 2.2	12.0	102.4	▲ 0.8	▲ 2.4
8月	127.9	0.5	6.6	132.7	1.9	7.4	102.6	0.2	0.3
9月	131.6	2.9	3.9	132.9	0.2	2.3	108.3	5.6	4.9
10月	135.6	3.0	12.0	140.2	5.5	13.7	104.6	▲ 3.4	▲ 3.1
11月	134.9	▲ 0.5	7.8	139.8	▲ 0.3	8.7	105.9	1.2	▲ 1.5
12月	137.8	2.1	9.2	143.3	2.5	10.8	105.8	▲ 0.1	▲ 2.8
19年1月	127.9	▲ 7.2	3.9	134.5	▲ 6.1	6.9	99.3	▲ 6.1	▲ 9.5
2月	125.1	▲ 2.2	3.8	132.1	▲ 1.8	5.7	96.6	▲ 2.7	▲ 14.0
3月	130.5	4.3	11.1	133.4	1.0	11.7	99.4	2.9	▲ 11.4
4月	130.8	0.2	7.2	136.3	2.2	8.8	102.6	3.2	▲ 7.4
5月	125.9	▲ 3.7	1.4	134.6	▲ 1.2	3.9	99.5	▲ 3.0	▲ 5.4
6月	123.1	▲ 2.2	▲ 5.3	130.4	▲ 3.1	▲ 3.4	97.2	▲ 2.3	▲ 5.8
7月	123.5	0.3	▲ 2.0	131.0	0.5	2.0	95.2	▲ 2.1	▲ 7.0
8月	127.6	3.3	▲ 0.2	136.3	4.0	2.7	96.6	1.5	▲ 5.9
9月	134.1	5.1	0.5	141.8	4.0	4.8	97.7	1.1	▲ 9.7
10月	136.7	1.9	1.8	142.3	0.4	2.9	99.1	1.4	▲ 5.3
11月	137.1	0.3	2.0	144.9	1.8	4.1	98.5	▲ 0.6	▲ 7.0

※年指数は原指数。

主要業種動向

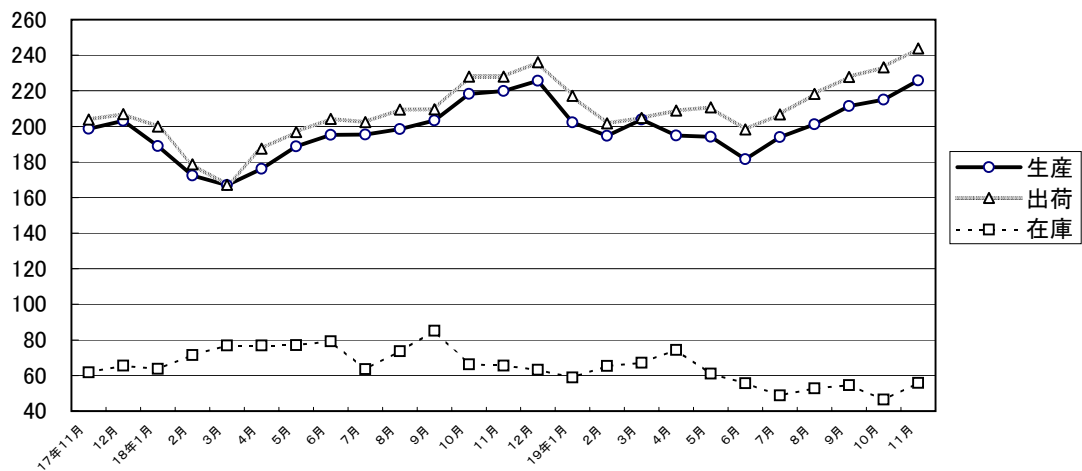
平成19年11月分

(季節調整済指数 平成12年=100)

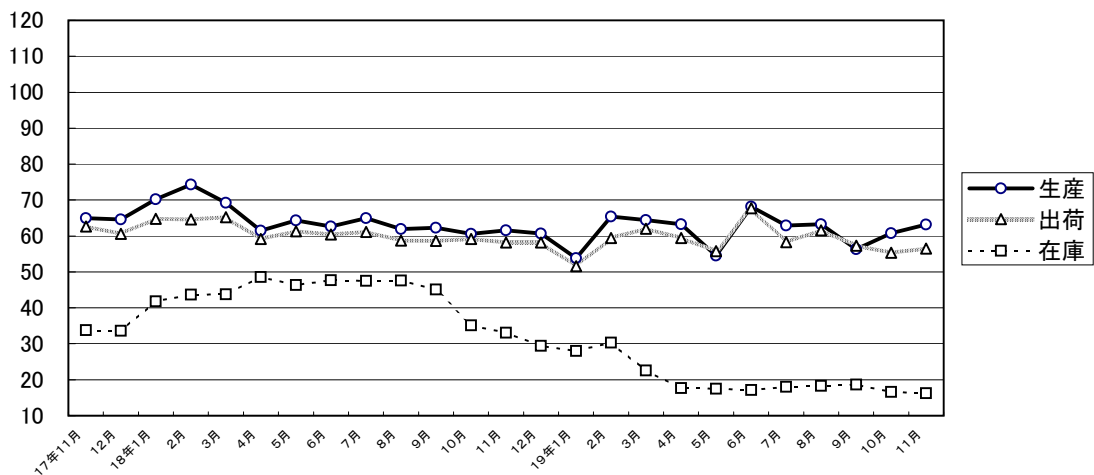
業 種 名	生 産			出 荷			在 庫		
	指 数	前月比 (%)	前年同月 比 (%)	指 数	前月比 (%)	前年同月 比 (%)	指 数	前月比 (%)	前年同月 比 (%)
電気機械工業	225.8	5.0	2.4	243.9	4.6	6.8	55.8	20.3	▲ 14.9
食料品・たばこ工業	63.2	3.9	5.5	56.5	2.2	▲ 0.2	16.2	▲ 2.4	▲ 51.1
化学工業	101.9	▲ 6.3	9.2	127.7	8.4	2.6	100.5	▲ 2.6	▲ 0.6
鉄鋼業	136.8	▲ 2.4	7.5	131.8	▲ 0.6	8.0	106.9	▲ 2.9	23.4
精密機械工業	87.6	▲ 7.6	▲ 0.4	86.3	▲ 5.2	1.1	96.5	▲ 2.1	2.4

主要業種の推移(季節調整済指数 平成12年=100)

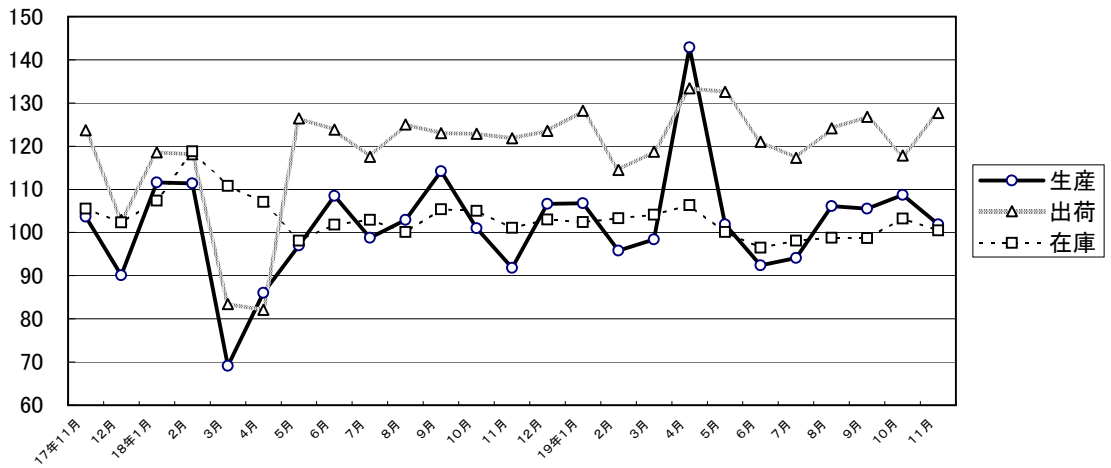
電気機械工業



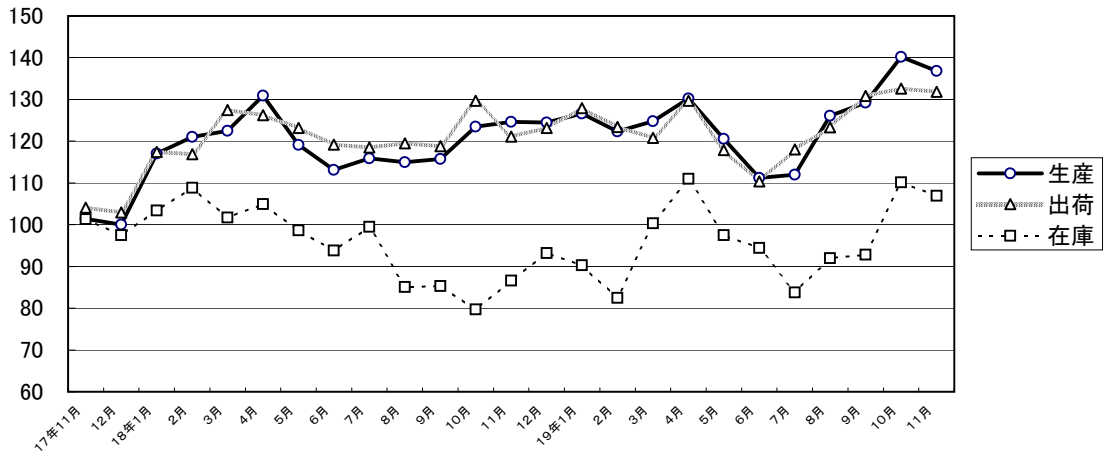
食料品・たばこ工業



化学工業



鉄鋼業



精密機械工業

