

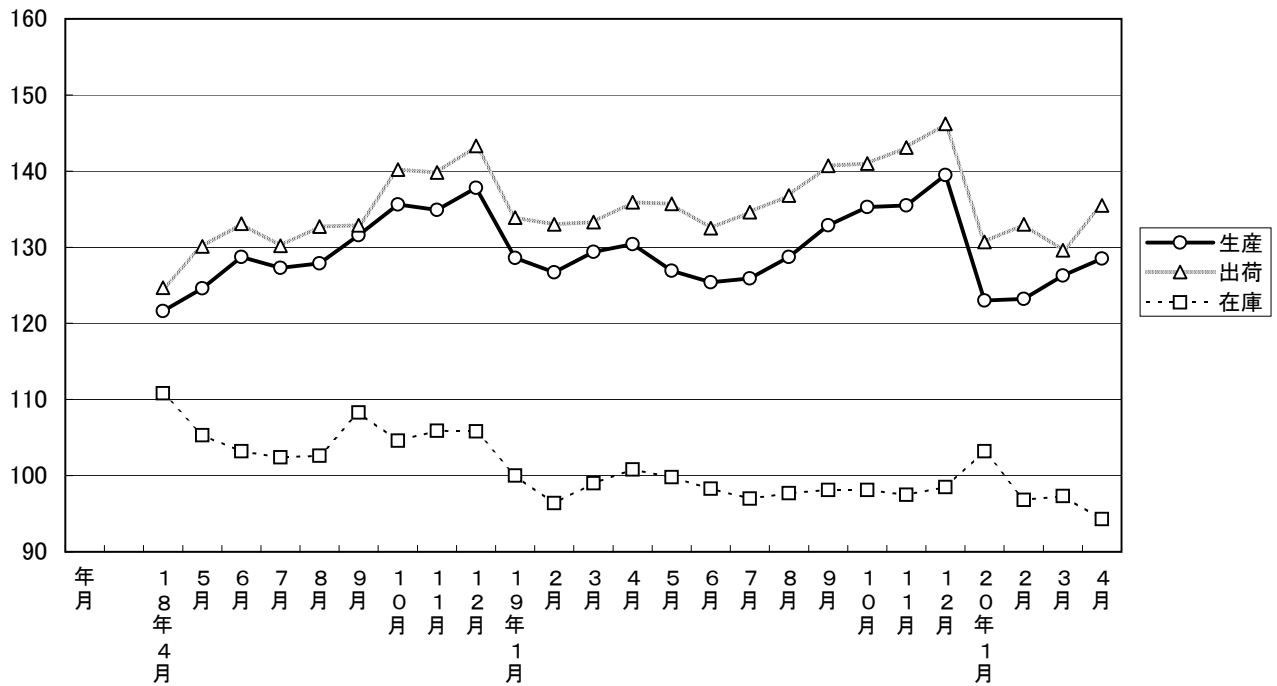
大分県鉱工業指数

平成12年基準

平成20年4月分

大分県鉱工業指数の推移(季節調整済指数)

平成12年=100



※平成19年の指数は今回年間補正済

平成20年4月の鉱工業指数

平成12年=100

区 分		季節調整済指数		原 指 数	
			前月比 (%)		前年同月 比 (%)
大分県	生 産	128.5	1.7	129.4	▲ 0.5
	出 荷	135.5	4.6	136.9	1.1
	在 庫	94.3	▲ 3.1	91.5	▲ 6.5
全 国	生 産	106.3	▲ 0.2	104.3	1.9
	出 荷	108.0	0.9	104.1	2.8
	在 庫	104.2	▲ 1.2	101.7	1.0
九 州	生 産	109.5	▲ 0.5	107.6	3.0
	出 荷	109.9	0.4	107.8	4.3
	在 庫	106.4	▲ 1.4	105.4	4.8

※九州は速報値

※全国及び九州は 平成17年=100

概況

[生産]

生産指数(季節調整済指数)は128.5となり、前月比は1.7%の上昇となった。また、原指数による前年同月比は▲0.5%の低下となり、2カ月連続の低下となった。

業種別に生産動向をみると、前月に比べ上昇した業種は「非鉄金属工業」、「木材・木製品工業」、「家具工業」など12業種で、一方低下した業種は「鉄鋼業」、「一般機械工業」、「プラスチック製品工業」など6業種となっている。

[出荷]

出荷指数(季節調整済指数)は135.5となり、前月比は4.6%の上昇となった。また、原指数による前年同月比は1.1%の上昇となり、2カ月ぶりの上昇となった。

業種別に出荷動向をみると、前月に比べ上昇した業種は「木材・木製品工業」、「電気機械工業」、「家具工業」など9業種で、一方低下した業種は「鉄鋼業」、「一般機械工業」、「食料品・たばこ工業」など9業種となっている。

[在庫]

在庫指数(季節調整済指数)は94.3となり、前月比は▲3.1%の低下となった。また、原指数による前年同月比は▲6.5%の低下となり、2カ月連続の低下となった。

業種別に在庫動向をみると、前月に比べ上昇した業種は「その他製品工業」、「食料品・たばこ工業」、「プラスチック製品工業」など9業種で、一方低下した業種は「鉄鋼業」、「電気機械工業」、「石油製品工業」など8業種となっている。

[全国の製造工業生産予測指数]

平成20年5月は前月比4.7%の上昇、6月は同▲0.9%の低下であった。

業種動向

前月に比べ目立った動きを示したものは、次のとおりである。

[生産]

上昇業種

業 種 名	前年 同月比(%)	前月比(%)		寄 与 率
		前月	今月	
非鉄金属工業	5.2	▲ 8.3	19.8	33.7
木材・木製品工業	▲ 22.5	3.2	12.8	4.6
家具工業	5.5	▲ 11.0	11.4	1.4

低下業種

業 種 名	前年 同月比(%)	前月比(%)		寄 与 率
		前月	今月	
鉄鋼業	▲ 7.5	13.6	▲ 19.1	-111.2
一般機械工業	6.1	15.8	▲ 10.8	-15.6
プラスチック製品工業	▲ 4.5	1.0	▲ 9.4	-10.5

[出荷]

上昇業種

業 種 名	前年 同月比(%)	前月比(%)		寄 与 率
		前月	今月	
木材・木製品工業	▲ 15.2	▲ 0.9	14.7	1.8
電気機械工業	7.2	▲ 3.2	11.9	124.2
家具工業	4.0	▲ 12.3	10.4	0.4

低下業種

業 種 名	前年 同月比(%)	前月比(%)		寄 与 率
		前月	今月	
鉄鋼業	1.5	▲ 0.7	▲ 9.2	-19.1
一般機械工業	▲ 0.4	10.8	▲ 9.1	-3.4
食料品・たばこ工業	▲ 7.8	▲ 11.8	▲ 6.5	-7.6

[在庫]

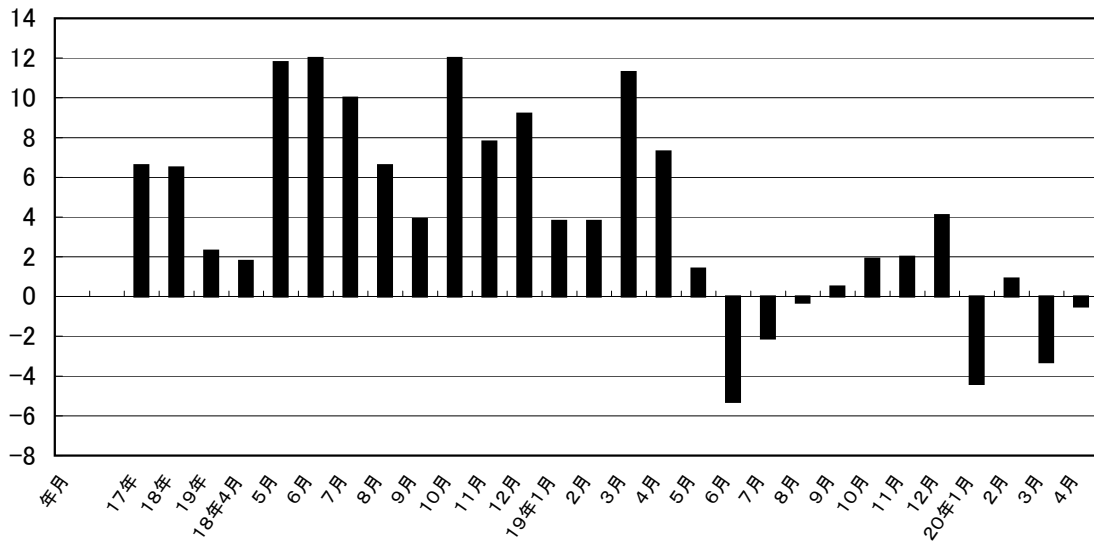
上昇業種

業 種 名	前年 同月比(%)	前月比(%)		寄 与 率
		前月	今月	
その他製品工業	318.6	5.4	79.6	-1.0
食料品・たばこ工業	▲ 1.1	▲ 16.0	17.8	-2.9
プラスチック製品工業	1.1	▲ 14.7	9.8	-39.7

低下業種

業 種 名	前年 同月比(%)	前月比(%)		寄 与 率
		前月	今月	
鉄鋼業	▲ 12.3	24.1	▲ 22.5	59.6
電気機械工業	▲ 28.1	▲ 6.9	▲ 7.9	17.7
石油製品工業	13.2	26.2	▲ 7.4	9.2

鉋工業生産指数前年同月比(%)



大分県鉋工業指数の推移

(季節調整済指数 平成12年=100)

年月	生産			出荷			在庫		
	指数	前月比	前年同月比 (%)	指数	前月比	前年同月比 (%)	指数	前月比	前年同月比 (%)
17年	119.8	—	6.6	123.5	—	2.2	101.6	—	9.7
18年	127.6	—	6.5	131.4	—	6.4	106.9	—	5.2
19年	130.5	—	2.3	137.3	—	4.5	98.4	—	▲ 8.0
18年4月	121.6	3.5	1.8	124.7	4.4	1.2	110.8	▲ 1.2	11.0
5月	124.6	2.5	11.8	130.1	4.3	10.8	105.3	▲ 5.0	5.9
6月	128.7	3.3	12.0	133.1	2.3	12.5	103.2	▲ 2.0	2.6
7月	127.3	▲ 1.1	10.0	130.2	▲ 2.2	12.0	102.4	▲ 0.8	▲ 2.4
8月	127.9	0.5	6.6	132.7	1.9	7.4	102.6	0.2	0.3
9月	131.6	2.9	3.9	132.9	0.2	2.3	108.3	5.6	4.9
10月	135.6	3.0	12.0	140.2	5.5	13.7	104.6	▲ 3.4	▲ 3.1
11月	134.9	▲ 0.5	7.8	139.8	▲ 0.3	8.7	105.9	1.2	▲ 1.5
12月	137.8	2.1	9.2	143.3	2.5	10.8	105.8	▲ 0.1	▲ 2.8
19年1月	128.6	▲ 6.7	3.8	133.9	▲ 6.6	6.7	100.0	▲ 5.5	▲ 9.6
2月	126.7	▲ 1.5	3.8	133.0	▲ 0.7	5.7	96.4	▲ 3.6	▲ 14.1
3月	129.4	2.1	11.3	133.3	0.2	11.9	99.0	2.7	▲ 11.5
4月	130.4	0.8	7.3	135.9	2.0	8.8	100.8	1.8	▲ 7.5
5月	126.9	▲ 2.7	1.4	135.7	▲ 0.1	3.8	99.8	▲ 1.0	▲ 5.5
6月	125.4	▲ 1.2	▲ 5.3	132.5	▲ 2.4	▲ 3.4	98.3	▲ 1.5	▲ 5.8
7月	125.9	0.4	▲ 2.1	134.6	1.6	2.0	97.0	▲ 1.3	▲ 7.0
8月	128.7	2.2	▲ 0.3	136.8	1.6	2.7	97.7	0.7	▲ 5.9
9月	132.9	3.3	0.5	140.7	2.9	4.8	98.1	0.4	▲ 9.7
10月	135.3	1.8	1.9	141.0	0.2	3.0	98.1	0.0	▲ 5.3
11月	135.5	0.1	2.0	143.1	1.5	4.2	97.5	▲ 0.6	▲ 7.0
12月	139.5	3.0	4.1	146.2	2.2	4.5	98.5	1.0	▲ 5.3
20年1月	123.0	▲ 11.8	▲ 4.4	130.7	▲ 10.6	▲ 2.4	103.2	4.8	3.2
2月	123.2	0.2	0.9	133.0	1.8	4.0	96.8	▲ 6.2	0.4
3月	126.3	2.5	▲ 3.3	129.6	▲ 2.6	▲ 4.1	97.3	0.5	▲ 1.6
4月	128.5	1.7	▲ 0.5	135.5	4.6	1.1	94.3	▲ 3.1	▲ 6.5

※年指数は原指数。

※平成19年は年間補正済。平成20年の数値は年間補正後若干の変動がある。

主要業種動向

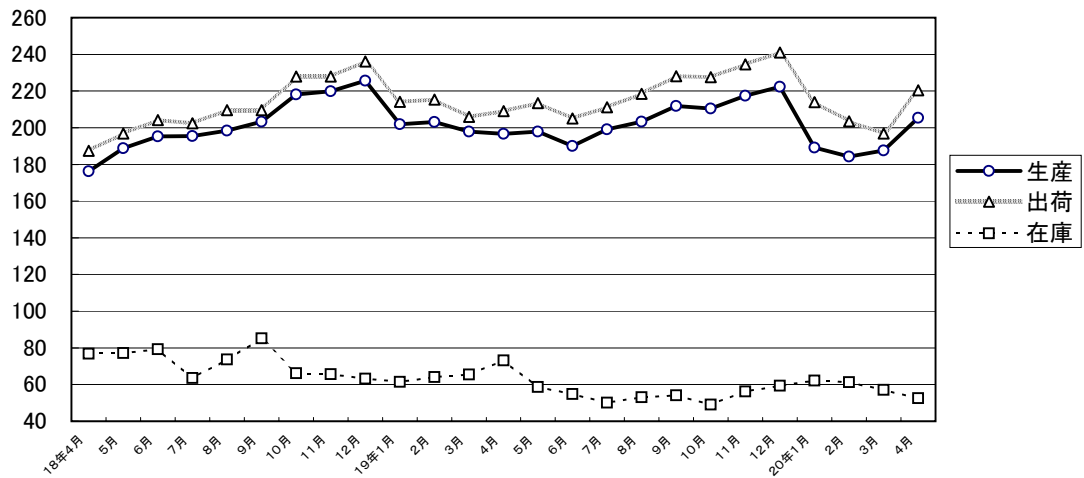
平成20年4月分

(季節調整済指数 平成12年=100)

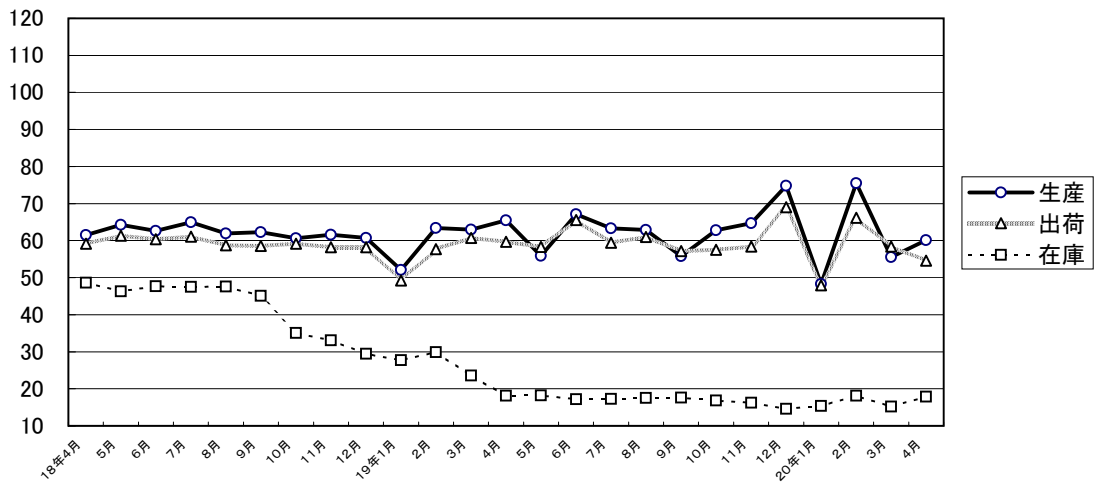
業 種 名	生 産			出 荷			在 庫		
	指 数	前月比 (%)	前年同月 比 (%)	指 数	前月比 (%)	前年同月 比 (%)	指 数	前月比 (%)	前年同月 比 (%)
電気機械工業	205.4	9.5	6.3	220.4	11.9	7.2	52.6	▲ 7.9	▲ 28.1
食料品・たばこ工業	60.1	8.3	▲ 9.3	54.6	▲ 6.5	▲ 7.8	17.9	17.8	▲ 1.1
化学工業	93.8	1.3	▲ 33.7	97.7	▲ 3.8	▲ 25.5	95.1	▲ 3.8	▲ 9.0
鉄鋼業	114.2	▲ 19.1	▲ 7.5	121.1	▲ 9.2	1.5	89.8	▲ 22.5	▲ 12.3
精密機械工業	99.7	4.5	1.1	98.7	7.5	▲ 5.4	103.4	2.6	10.3

主要業種の推移(季節調整済指数 平成12年=100)

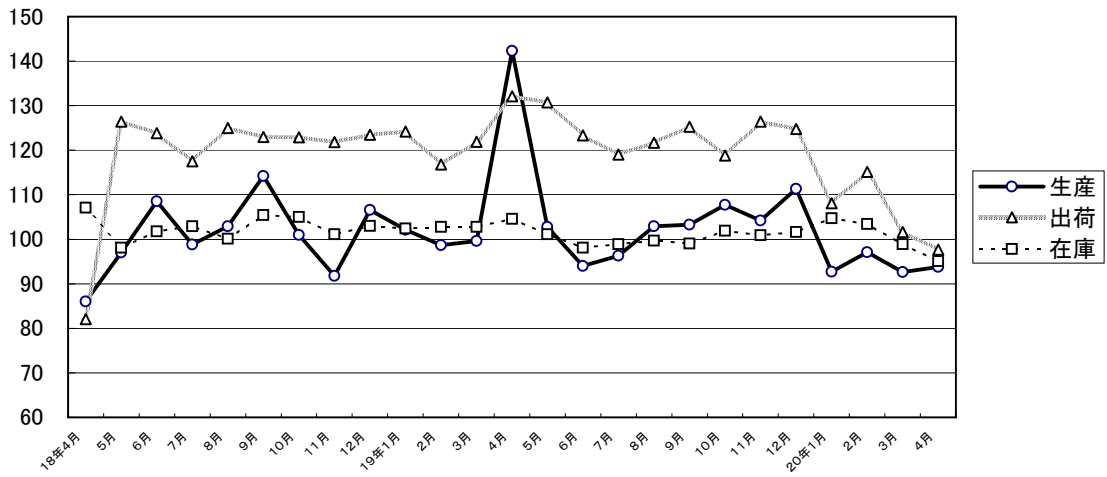
電気機械工業



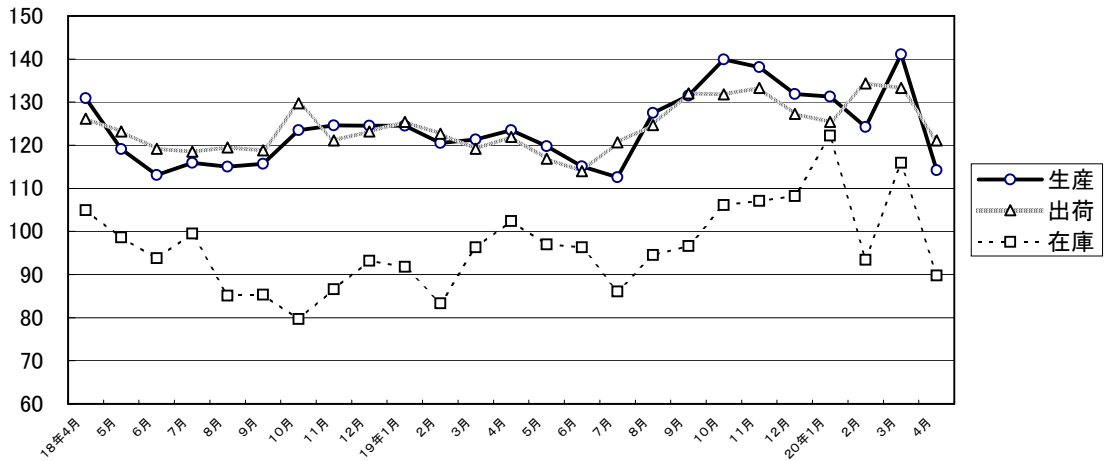
食料品・たばこ工業



化学工業



鉄鋼業



精密機械工業

