

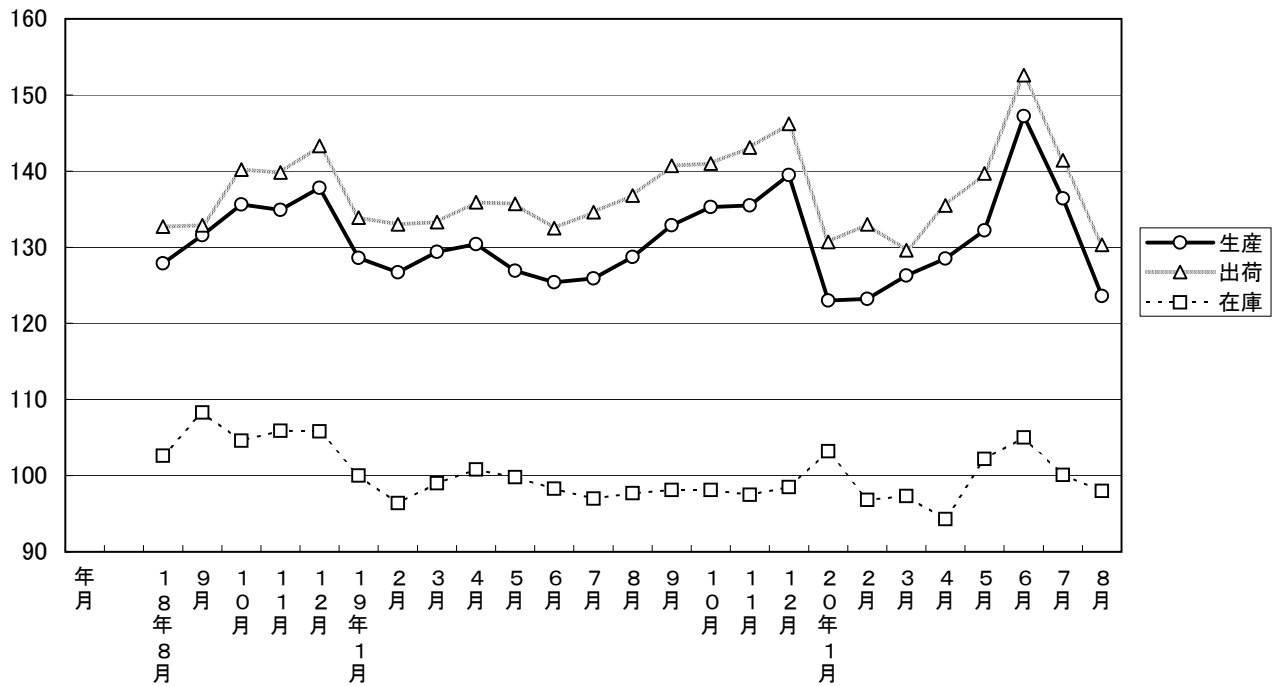
大分県鋳工業指数

平成12年基準

平成20年8月分

大分県鋳工業指数の推移(季節調整済指数)

平成12年=100



平成20年8月の鉱工業指数

平成12年=100

区 分		季節調整済指数		原 指 数	
			前月比 (%)		前年同月 比 (%)
大分県	生 産	123.6	▲ 9.4	113.3	▲ 5.7
	出 荷	130.3	▲ 7.9	118.8	▲ 7.4
	在 庫	98.0	▲ 2.1	101.4	0.3
全 国	生 産	104.5	▲ 3.5	95.8	▲ 6.9
	出 荷	104.9	▲ 3.7	96.3	▲ 6.8
	在 庫	105.5	▲ 0.3	106.5	1.7
九 州	生 産	108.0	▲ 3.1	101.3	▲ 5.2
	出 荷	106.7	▲ 5.0	98.2	▲ 7.9
	在 庫	109.9	4.1	111.1	9.0

※九州は速報値

※全国及び九州は 平成17年=100

概況

[生産]

生産指数(季節調整済指数)は123.6となり、前月比は▲9.4%の低下となった。また、原指数による前年同月比は▲5.7%の低下となり、4カ月ぶりの低下となった。

業種別に生産動向をみると、前月に比べ上昇した業種は「家具工業」、「木材・木製品工業」、「金属製品工業」の3業種で、一方低下した業種は「一般機械工業」、「繊維工業」、「非鉄金属工業」など15業種となっている。

[出荷]

出荷指数(季節調整済指数)は130.3となり、前月比は▲7.9%の低下となった。また、原指数による前年同月比は▲7.4%の低下となり、5カ月ぶりの低下となった。

業種別に出荷動向をみると、前月に比べ上昇した業種は「家具工業」、「窯業・土石製品工業」、「化学工業」など5業種で、一方低下した業種は「一般機械工業」、「非鉄金属工業」、「電気機械工業」など13業種となっている。

[在庫]

在庫指数(季節調整済指数)は98.0となり、前月比は▲2.1%の低下となった。また、原指数による前年同月比は0.3%の上昇となり、4カ月連続の上昇となった。

業種別に在庫動向をみると、前月に比べ上昇した業種は「石油製品工業」、「木材・木製品工業」、「繊維工業」など8業種で、一方低下した業種は「その他製品工業」、「電気機械工業」、「鉄鋼業」など9業種となっている。

[全国の製造工業生産予測指数]

平成20年9月は前月比1.6%の上昇、10月は同▲0.1%の低下であった。

業種動向

前月に比べ目立った動きを示したものは、次のとおりである。

[生産]

上昇業種

業 種 名	前年 同月比(%)	前月比(%)		寄 与 率
		前月	今月	
家 具 工 業	▲ 11.7	8.6	15.7	-0.3
木 材・木 製 品 工 業	▲ 7.5	▲ 1.0	6.5	-0.5
金 属 製 品 工 業	15.0	3.7	1.3	-0.3

低下業種

業 種 名	前年 同月比(%)	前月比(%)		寄 与 率
		前月	今月	
一 般 機 械 工 業	▲ 20.4	0.0	▲ 18.1	3.8
織 維 工 業	▲ 11.5	▲ 14.5	▲ 16.2	0.5
非 鉄 金 属 工 業	▲ 11.6	6.2	▲ 15.7	5.5

[出荷]

上昇業種

業 種 名	前年 同月比(%)	前月比(%)		寄 与 率
		前月	今月	
家 具 工 業	▲ 4.6	14.3	14.7	-0.3
窯 業・土 石 製 品 工 業	▲ 7.8	7.3	5.0	-1.5
化 学 工 業	▲ 6.2	▲ 10.6	4.1	-4.6

低下業種

業 種 名	前年 同月比(%)	前月比(%)		寄 与 率
		前月	今月	
一 般 機 械 工 業	▲ 29.4	5.7	▲ 26.6	5.1
非 鉄 金 属 工 業	▲ 16.3	12.5	▲ 21.3	12.8
電 気 機 械 工 業	▲ 8.1	▲ 13.9	▲ 10.8	70.8

[在庫]

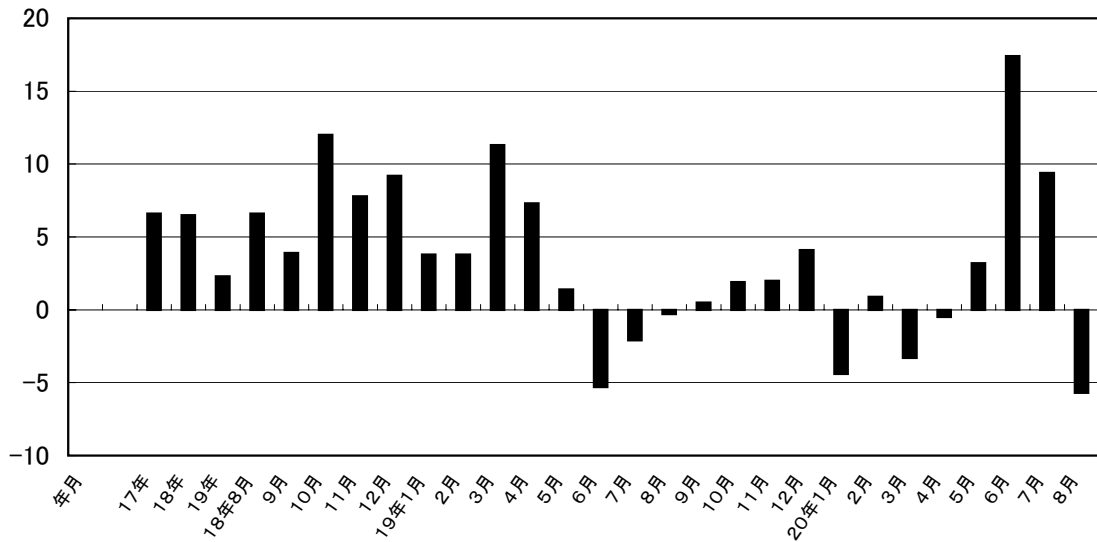
上昇業種

業 種 名	前年 同月比(%)	前月比(%)		寄 与 率
		前月	今月	
石 油 製 品 工 業	18.4	2.0	14.8	-24.9
木 材・木 製 品 工 業	3.0	▲ 2.2	5.9	-13.6
織 維 工 業	▲ 16.2	6.0	4.0	-2.7

低下業種

業 種 名	前年 同月比(%)	前月比(%)		寄 与 率
		前月	今月	
そ の 他 製 品 工 業	6.4	7.0	▲ 36.7	0.8
電 気 機 械 工 業	13.4	▲ 2.4	▲ 12.9	50.1
鉄 鋼 業	▲ 18.1	▲ 5.5	▲ 8.3	22.8

鋳工業生産指数前年同月比(%)



大分県鋳工業指数の推移

(季節調整済指数 平成12年=100)

年月	生産			出荷			在庫		
	指数	前月比	前年同月比 (%)	指数	前月比	前年同月比 (%)	指数	前月比	前年同月比 (%)
17年	119.8	—	6.6	123.5	—	2.2	101.6	—	9.7
18年	127.6	—	6.5	131.4	—	6.4	106.9	—	5.2
19年	130.5	—	2.3	137.3	—	4.5	98.4	—	▲ 8.0
18年8月	127.9	0.5	6.6	132.7	1.9	7.4	102.6	0.2	0.3
9月	131.6	2.9	3.9	132.9	0.2	2.3	108.3	5.6	4.9
10月	135.6	3.0	12.0	140.2	5.5	13.7	104.6	▲ 3.4	▲ 3.1
11月	134.9	▲ 0.5	7.8	139.8	▲ 0.3	8.7	105.9	1.2	▲ 1.5
12月	137.8	2.1	9.2	143.3	2.5	10.8	105.8	▲ 0.1	▲ 2.8
19年1月	128.6	▲ 6.7	3.8	133.9	▲ 6.6	6.7	100.0	▲ 5.5	▲ 9.6
2月	126.7	▲ 1.5	3.8	133.0	▲ 0.7	5.7	96.4	▲ 3.6	▲ 14.1
3月	129.4	2.1	11.3	133.3	0.2	11.9	99.0	2.7	▲ 11.5
4月	130.4	0.8	7.3	135.9	2.0	8.8	100.8	1.8	▲ 7.5
5月	126.9	▲ 2.7	1.4	135.7	▲ 0.1	3.8	99.8	▲ 1.0	▲ 5.5
6月	125.4	▲ 1.2	▲ 5.3	132.5	▲ 2.4	▲ 3.4	98.3	▲ 1.5	▲ 5.8
7月	125.9	0.4	▲ 2.1	134.6	1.6	2.0	97.0	▲ 1.3	▲ 7.0
8月	128.7	2.2	▲ 0.3	136.8	1.6	2.7	97.7	0.7	▲ 5.9
9月	132.9	3.3	0.5	140.7	2.9	4.8	98.1	0.4	▲ 9.7
10月	135.3	1.8	1.9	141.0	0.2	3.0	98.1	0.0	▲ 5.3
11月	135.5	0.1	2.0	143.1	1.5	4.2	97.5	▲ 0.6	▲ 7.0
12月	139.5	3.0	4.1	146.2	2.2	4.5	98.5	1.0	▲ 5.3
20年1月	123.0	▲ 11.8	▲ 4.4	130.7	▲ 10.6	▲ 2.4	103.2	4.8	3.2
2月	123.2	0.2	0.9	133.0	1.8	4.0	96.8	▲ 6.2	0.4
3月	126.3	2.5	▲ 3.3	129.6	▲ 2.6	▲ 4.1	97.3	0.5	▲ 1.6
4月	128.5	1.7	▲ 0.5	135.5	4.6	1.1	94.3	▲ 3.1	▲ 6.5
5月	132.2	2.9	3.2	139.7	3.1	1.5	102.2	8.4	2.4
6月	147.2	11.3	17.4	152.6	9.2	15.1	105.0	2.7	6.8
7月	136.4	▲ 7.3	9.4	141.4	▲ 7.3	6.5	100.1	▲ 4.7	3.2
8月	123.6	▲ 9.4	▲ 5.7	130.3	▲ 7.9	▲ 7.4	98.0	▲ 2.1	0.3

※年指数は原指数。

主要業種動向

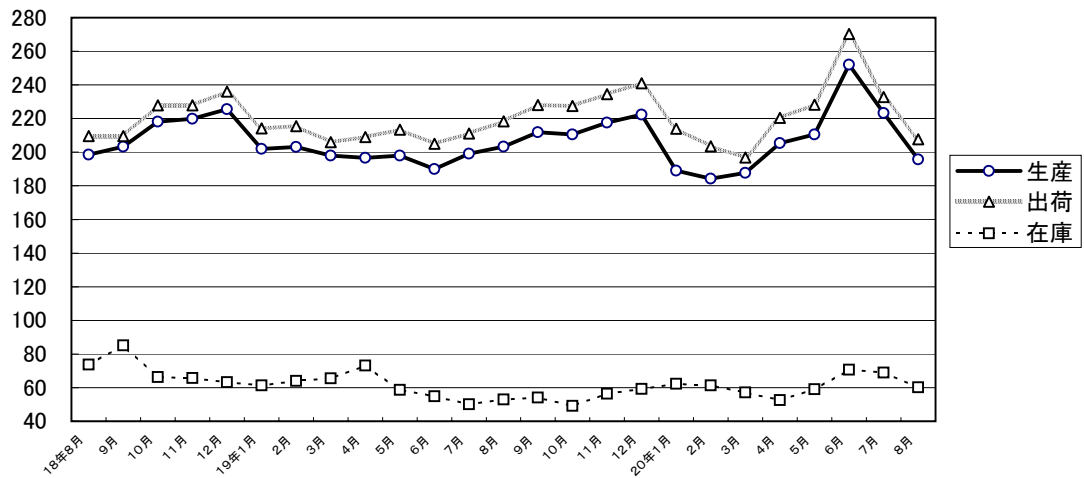
平成20年8月分

(季節調整済指数 平成12年=100)

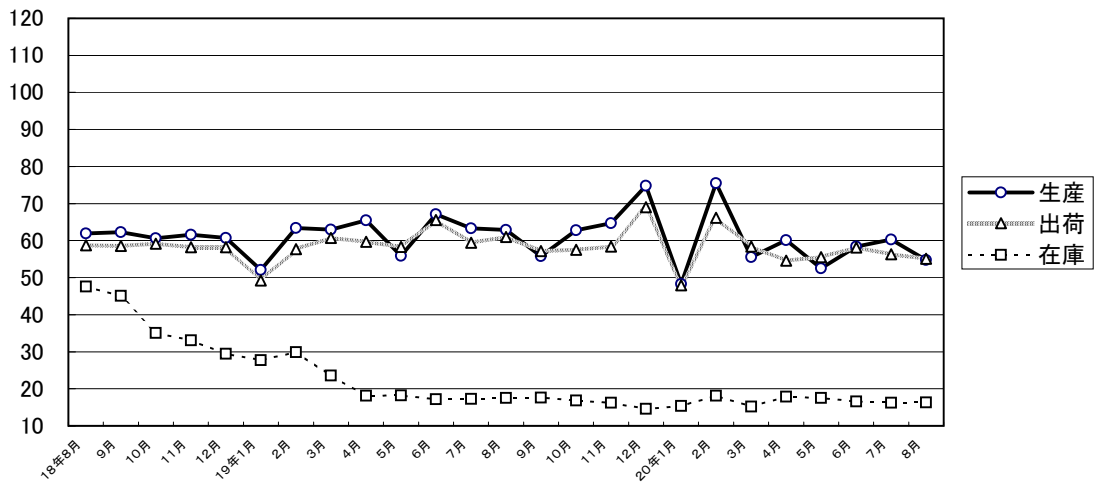
業 種 名	生 産			出 荷			在 庫		
	指 数	前月比 (%)	前年同月 比 (%)	指 数	前月比 (%)	前年同月 比 (%)	指 数	前月比 (%)	前年同月 比 (%)
電気機械工業	195.6	▲ 12.4	▲ 7.0	207.6	▲ 10.8	▲ 8.1	60.1	▲ 12.9	13.4
食料品・たばこ工業	54.8	▲ 9.1	▲ 10.9	55.1	▲ 2.1	▲ 11.3	16.3	0.6	▲ 6.4
化学工業	90.9	▲ 5.6	▲ 12.8	115.9	4.1	▲ 6.2	103.9	▲ 1.0	4.2
鉄鋼業	118.8	▲ 6.5	▲ 6.8	126.5	2.0	▲ 2.8	77.4	▲ 8.3	▲ 18.1
精密機械工業	94.9	▲ 1.0	18.8	95.4	▲ 0.9	4.0	98.6	2.4	18.8

主要業種の推移(季節調整済指数 平成12年=100)

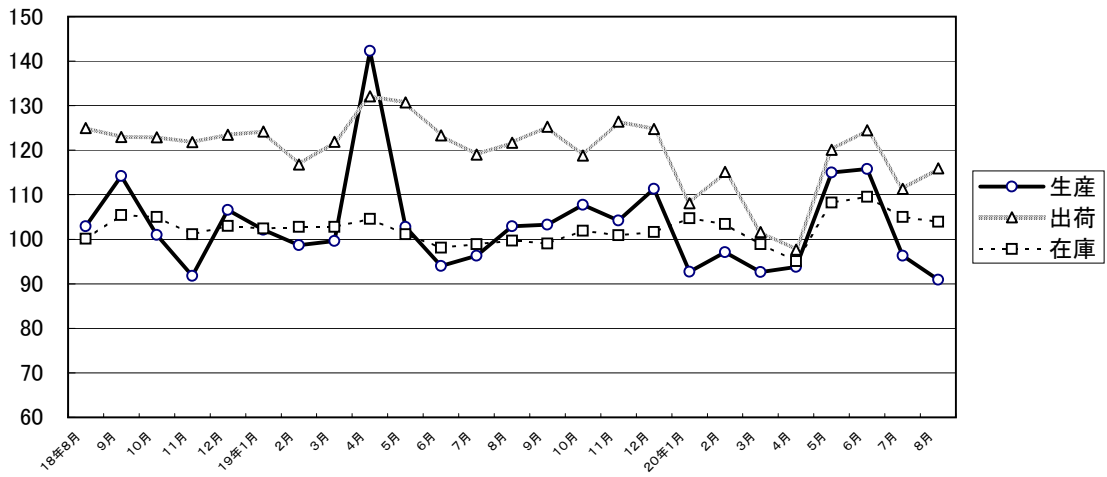
電気機械工業



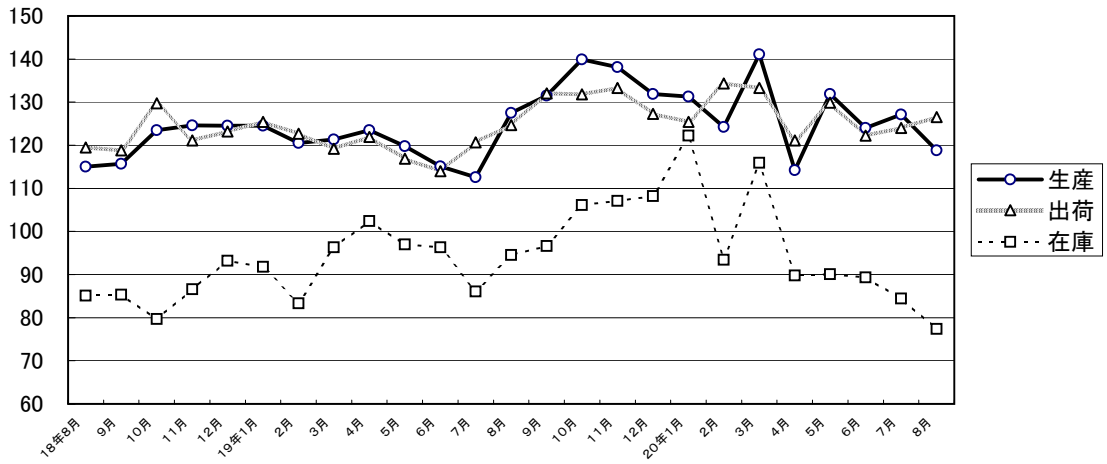
食料品・たばこ工業



化学工業



鉄鋼業



精密機械工業

