

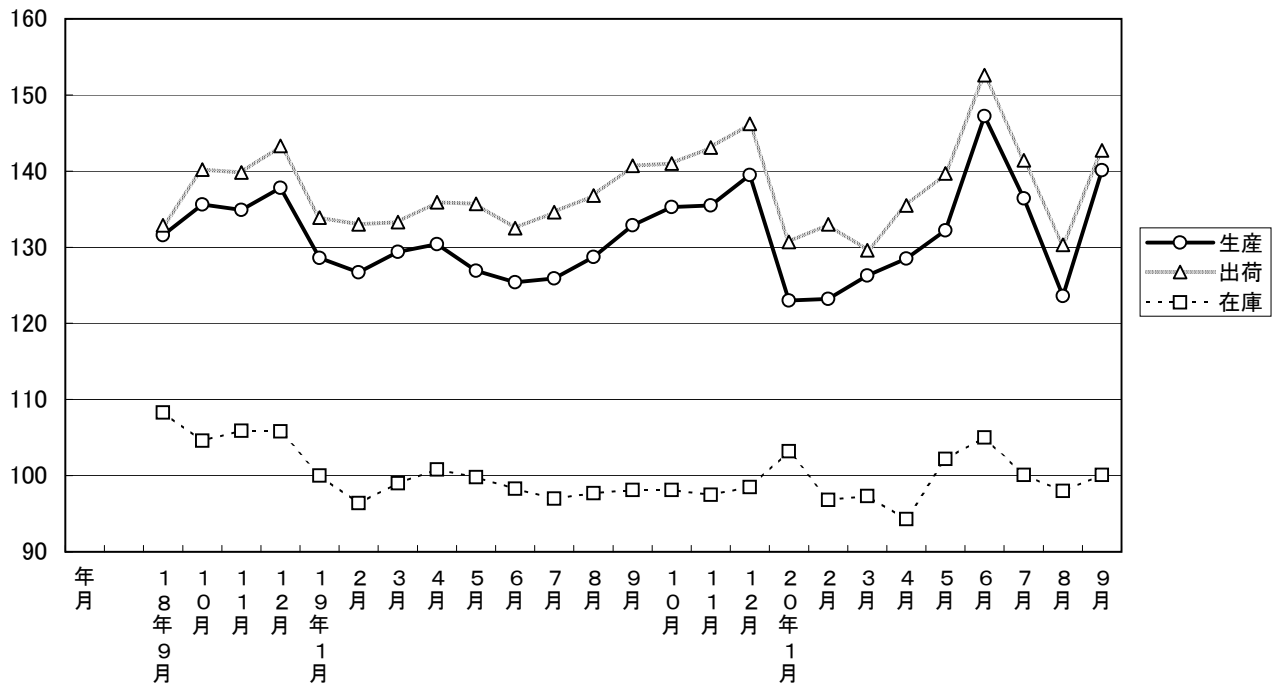
大分県鉱工業指数

平成12年基準

平成20年9月分

大分県鉱工業指数の推移(季節調整済指数)

平成12年=100



平成20年9月の鉱工業指数

平成12年=100

区 分		季節調整済指数		原 指 数	
			前月比 (%)		前年同月 比 (%)
大分県	生 産	140.1	13.3	142.4	7.4
	出 荷	142.7	9.5	148.6	4.3
	在 庫	100.1	2.1	99.3	2.1
全 国	生 産	105.6	1.1	109.8	0.2
	出 荷	105.3	0.4	111.2	▲ 0.6
	在 庫	107.6	2.0	104.9	3.2
九 州	生 産	108.9	1.1	112.7	0.1
	出 荷	107.5	0.9	112.4	▲ 1.7
	在 庫	111.2	1.1	110.2	11.5

※九州は速報値

※全国及び九州は 平成17年=100

概況

[生産]

生産指数(季節調整済指数)は140.1となり、前月比は13.3%の上昇となった。また、原指数による前年同月比は7.4%の上昇となり、2カ月ぶりの上昇となった。

業種別に生産動向をみると、前月に比べ上昇した業種は「一般機械工業」、「電気機械工業」、「パルプ・紙・紙加工品工業」など13業種で、一方低下した業種は「木材・木製品工業」、「家具工業」、「鉱業」など5業種となっている。

[出荷]

出荷指数(季節調整済指数)は142.7となり、前月比は9.5%の上昇となった。また、原指数による前年同月比は4.3%の上昇となり、2カ月ぶりの上昇となった。

業種別に出荷動向をみると、前月に比べ上昇した業種は「一般機械工業」、「電気機械工業」、「プラスチック製品工業」など9業種で、一方低下した業種は「その他製品工業」、「家具工業」、「窯業・土石製品工業」など9業種となっている。

[在庫]

在庫指数(季節調整済指数)は100.1となり、前月比は2.1%の上昇となった。また、原指数による前年同月比は2.1%の上昇となり、5カ月連続の上昇となった。

業種別に在庫動向をみると、前月に比べ上昇した業種は「その他製品工業」、「非鉄金属工業」、「食料品・たばこ工業」など9業種で、一方低下した業種は「電気機械工業」、「一般機械工業」、「精密機械工業」など8業種となっている。

[全国の製造工業生産予測指数]

平成20年10月は前月比▲2.3%の低下、11月は同▲2.2%の低下であった。

業種動向

前月に比べ目立った動きを示したものは、次のとおりである。

[生産]

上昇業種

業 種 名	前年 同月比(%)	前月比(%)		寄 与 率
		前月	今月	
一 般 機 械 工 業	25.9	▲ 18.1	37.2	5.0
電 気 機 械 工 業	13.7	▲ 12.4	19.1	72.7
パルプ・紙・紙加工品工業	12.6	▲ 3.2	17.0	1.0

低下業種

業 種 名	前年 同月比(%)	前月比(%)		寄 与 率
		前月	今月	
木 材 ・ 木 製 品 工 業	▲ 19.5	6.5	▲ 14.6	-0.8
家 具 工 業	▲ 10.6	15.7	▲ 5.2	-0.1
鋳 業	▲ 12.3	▲ 2.6	▲ 4.7	-0.4

[出荷]

上昇業種

業 種 名	前年 同月比(%)	前月比(%)		寄 与 率
		前月	今月	
一 般 機 械 工 業	15.3	▲ 26.6	41.2	5.2
電 気 機 械 工 業	12.1	▲ 10.8	19.0	99.1
プラスチック製品工業	12.2	▲ 9.1	16.7	3.4

低下業種

業 種 名	前年 同月比(%)	前月比(%)		寄 与 率
		前月	今月	
そ の 他 製 品 工 業	▲ 3.2	▲ 7.9	▲ 8.4	-0.2
家 具 工 業	▲ 9.3	14.7	▲ 8.0	-0.2
窯業・土石製品工業	▲ 4.7	5.0	▲ 7.8	-2.2

[在庫]

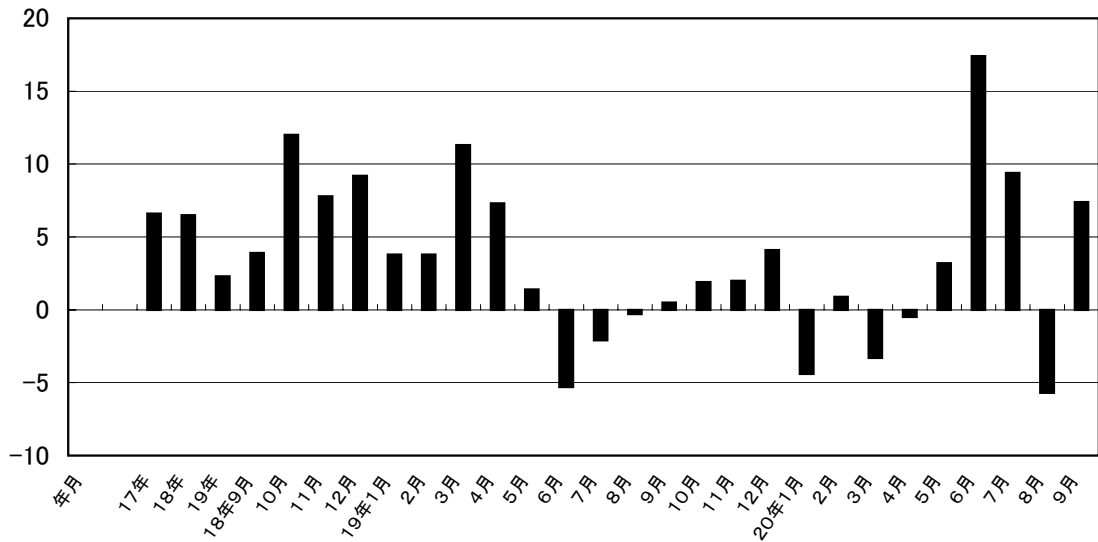
上昇業種

業 種 名	前年 同月比(%)	前月比(%)		寄 与 率
		前月	今月	
そ の 他 製 品 工 業	▲ 18.6	▲ 36.7	38.5	0.5
非 鉄 金 属 工 業	43.8	2.0	31.4	84.6
食 料 品 ・ た ば こ 工 業	2.9	0.6	11.0	2.8

低下業種

業 種 名	前年 同月比(%)	前月比(%)		寄 与 率
		前月	今月	
電 気 機 械 工 業	▲ 1.6	▲ 12.9	▲ 11.5	-38.9
一 般 機 械 工 業	▲ 19.7	▲ 1.9	▲ 5.3	-0.7
精 密 機 械 工 業	▲ 2.0	2.4	▲ 4.0	-2.2

鉱工業生産指数前年同月比(%)



大分県鉱工業指数の推移

(季節調整済指数 平成12年=100)

年月	生産			出荷			在庫		
	指数	前月比	前年同月比 (%)	指数	前月比	前年同月比 (%)	指数	前月比	前年同月比 (%)
17年	119.8	—	6.6	123.5	—	2.2	101.6	—	9.7
18年	127.6	—	6.5	131.4	—	6.4	106.9	—	5.2
19年	130.5	—	2.3	137.3	—	4.5	98.4	—	▲ 8.0
18年9月	131.6	2.9	3.9	132.9	0.2	2.3	108.3	5.6	4.9
10月	135.6	3.0	12.0	140.2	5.5	13.7	104.6	▲ 3.4	▲ 3.1
11月	134.9	▲ 0.5	7.8	139.8	▲ 0.3	8.7	105.9	1.2	▲ 1.5
12月	137.8	▲ 2.1	9.2	143.3	▲ 2.5	10.8	105.8	▲ 0.1	▲ 2.8
19年1月	128.6	▲ 6.7	3.8	133.9	▲ 6.6	6.7	100.0	▲ 5.5	▲ 9.6
2月	126.7	▲ 1.5	3.8	133.0	▲ 0.7	5.7	96.4	▲ 3.6	▲ 14.1
3月	129.4	2.1	11.3	133.3	0.2	11.9	99.0	2.7	▲ 11.5
4月	130.4	0.8	7.3	135.9	2.0	8.8	100.8	1.8	▲ 7.5
5月	126.9	▲ 2.7	1.4	135.7	▲ 0.1	3.8	99.8	▲ 1.0	▲ 5.5
6月	125.4	▲ 1.2	▲ 5.3	132.5	▲ 2.4	▲ 3.4	98.3	▲ 1.5	▲ 5.8
7月	125.9	0.4	▲ 2.1	134.6	1.6	2.0	97.0	▲ 1.3	▲ 7.0
8月	128.7	2.2	▲ 0.3	136.8	1.6	2.7	97.7	0.7	▲ 5.9
9月	132.9	3.3	0.5	140.7	2.9	4.8	98.1	0.4	▲ 9.7
10月	135.3	1.8	1.9	141.0	0.2	3.0	98.1	0.0	▲ 5.3
11月	135.5	0.1	2.0	143.1	1.5	4.2	97.5	▲ 0.6	▲ 7.0
12月	139.5	3.0	4.1	146.2	2.2	4.5	98.5	1.0	▲ 5.3
20年1月	123.0	▲ 11.8	▲ 4.4	130.7	▲ 10.6	▲ 2.4	103.2	4.8	3.2
2月	123.2	0.2	0.9	133.0	1.8	4.0	96.8	▲ 6.2	0.4
3月	126.3	2.5	▲ 3.3	129.6	▲ 2.6	▲ 4.1	97.3	0.5	▲ 1.6
4月	128.5	1.7	▲ 0.5	135.5	4.6	1.1	94.3	▲ 3.1	▲ 6.5
5月	132.2	2.9	3.2	139.7	3.1	1.5	102.2	8.4	2.4
6月	147.2	11.3	17.4	152.6	9.2	15.1	105.0	2.7	6.8
7月	136.4	▲ 7.3	9.4	141.4	▲ 7.3	6.5	100.1	▲ 4.7	3.2
8月	123.6	▲ 9.4	▲ 5.7	130.3	▲ 7.9	▲ 7.4	98.0	▲ 2.1	0.3
9月	140.1	13.3	7.4	142.7	9.5	4.3	100.1	2.1	2.1

※年指数は原指数。

主要業種動向

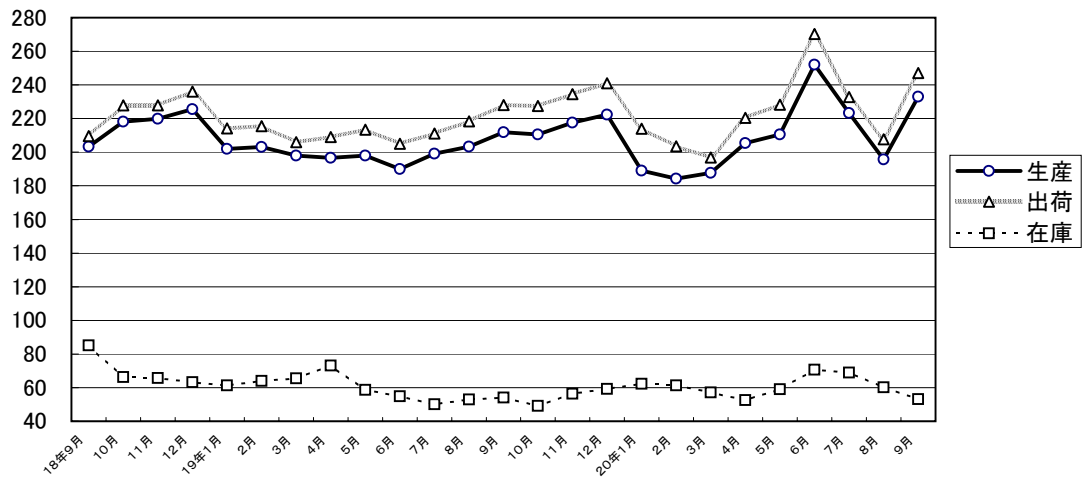
平成20年9月分

(季節調整済指数 平成12年=100)

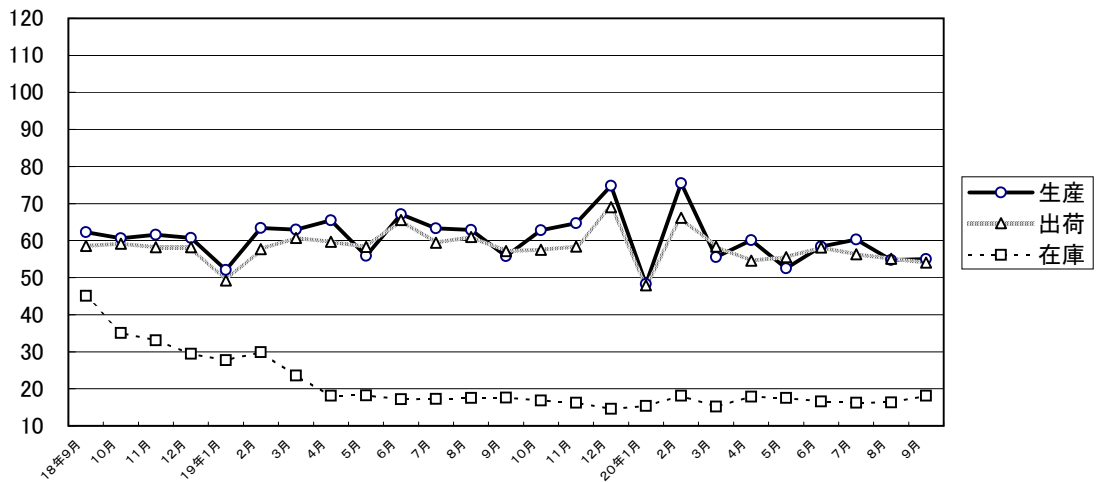
業 種 名	生 産			出 荷			在 庫		
	指 数	前月比 (%)	前年同月 比 (%)	指 数	前月比 (%)	前年同月 比 (%)	指 数	前月比 (%)	前年同月 比 (%)
電気機械工業	232.9	19.1	▲13.7	247.0	19.0	▲12.1	53.2	▲11.5	▲1.6
食料品・たばこ工業	55.0	0.4	▲3.6	54.1	▲1.8	▲3.6	18.1	11.0	2.9
化学工業	102.0	12.2	0.0	112.8	▲2.7	▲8.6	103.8	▲0.1	4.9
鉄鋼業	126.5	6.5	▲3.8	118.2	▲6.6	▲6.5	84.2	8.8	▲12.9
精密機械工業	96.2	1.4	4.4	99.8	4.6	23.3	94.7	▲4.0	▲2.0

主要業種の推移(季節調整済指数 平成12年=100)

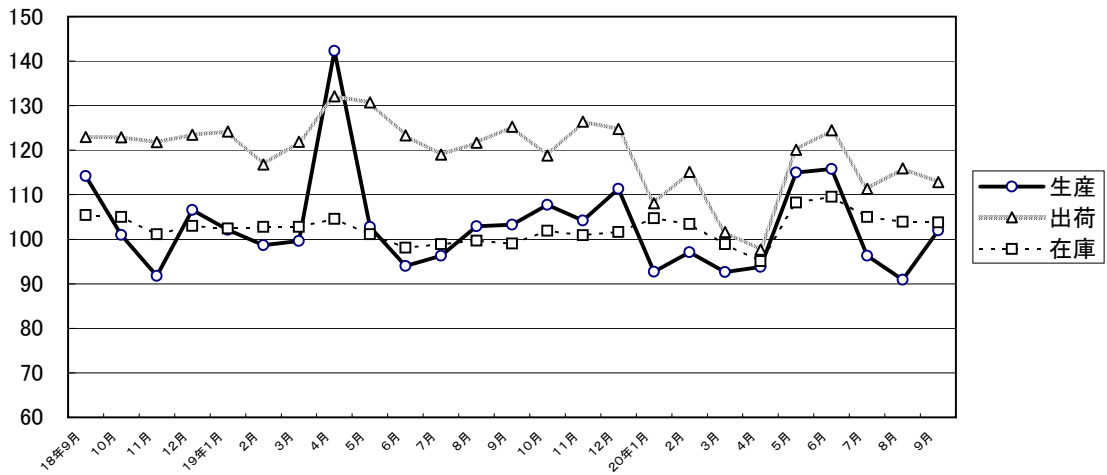
電気機械工業



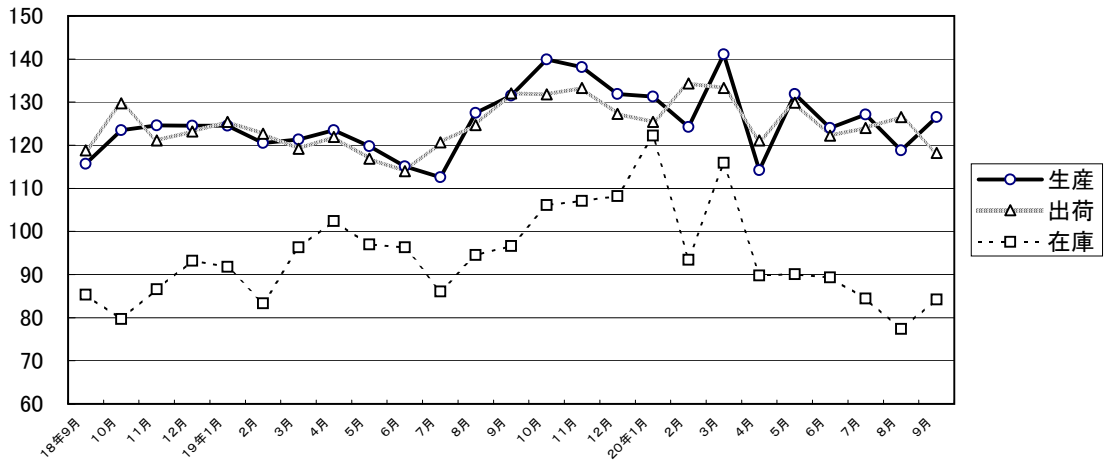
食料品・たばこ工業



化学工業



鉄鋼業



精密機械工業

