

# 大分県豊後水道漁海況速報（短期）

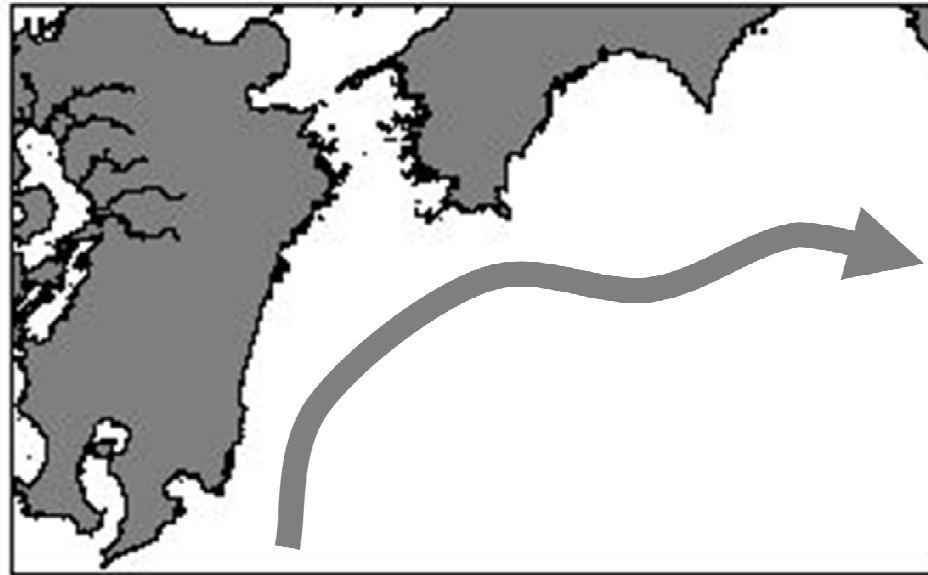
27-10号

第27-10号 平成27年8月19日(水)発行  
大分県農林水産研究指導センター水産研究部 佐伯市上浦大字津井浦

## ●海況：豊後水道の海洋調査結果

- ・観測期間：8月17日～19日
- ・前月の南部、及び前年8月は観測がなかった

## ●黒潮情報(海上保安庁海洋速報第155号:8/10-8/17観測)



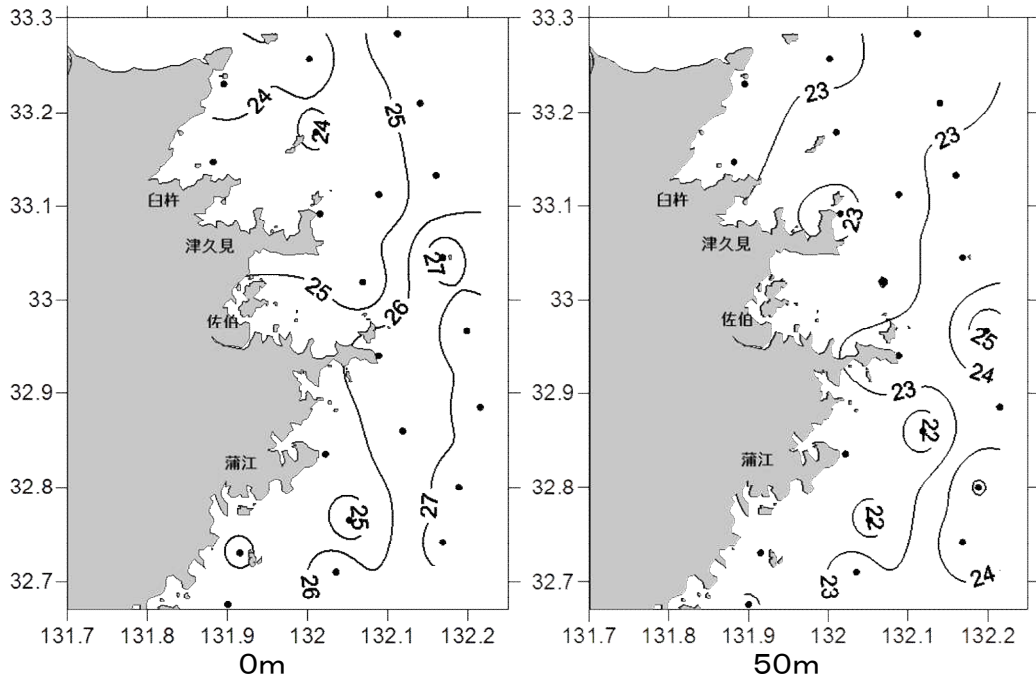
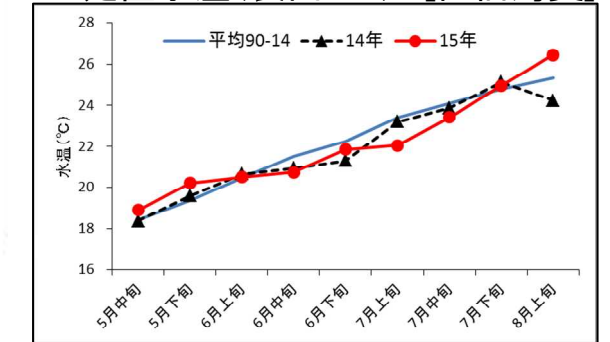
黒潮流軸位置(マイル)	
都井岬 E	足摺岬 S
40	30

黒潮は都井岬でやや離岸傾向。足摺岬でやや離岸傾向。九州南東沖の黒潮内表面水温は28℃で前年より1℃低め。

海域	水層	°C			
		今月	前月差	前年差	平年差
北部	表面	24.7	+ 3.8	-	+ 0.4
	50m層	22.9	+ 3.0	-	+ 0.9

海域	水層	°C			
		今月	前月差	前年差	平年差
南部	表面	26.3	-	-	- 0.5
	50m層	23.3	-	-	+ 1.5

## ●定置水温(表面:°C) [佐伯湾奥]



## 「海況概要」(8月17～19日)

- \* 8月上旬の水試地先(上浦)の定置水温(表面)は26.4℃で前年より2.2℃高めで平年より1.1℃高めでした。8月19日の表面水温は24.8℃となっています。
- \* 豊後水道の表面水温は23～27℃台を示し、水道北部では平年より0.4℃高めで、水道南部では平年より0.5℃低めでした。水深50m層の水温は21～25℃台を示し、水道北部では平年より0.9℃高めで、水道南部では平年より1.5℃高めでした。

## 「漁況概要」(7月27日～8月9日)

県南まき網はマイワシ主体に1,150.8トンの水揚げ。前期間(7/13～7/26)と比較し、漁獲量全体が増加した(362.8トン→1,150.8トン)。小型底びき網(鶴見・蒲江)では鶴見・蒲江でエソ類主体。一本釣りでは佐賀関でブリ、鶴見でマアジ、保戸島でイサキ主体の漁。刺し網では鶴見でエソ類、蒲江でカワハギ類主体の漁。タチウオ漕ぎ釣り(臼杵)は1隻・1日あたりの漁獲量が118.7キロと前期間(128.8キロ)と比べやや減少した。定置網は鶴見でマアジ、米水津でウルメイワシ、蒲江でウルメイワシ・カタクチイワシ主体の漁。

## 他県情報

宮崎県(8/6～8/12):期間中、日向灘の小・中型まき網は、69統2,070.8トン。(ウルメイワシ1460.0トン、マイワシ609.0トン、カタクチイワシ1.7トン他の水揚げ。)また、期間中の船曳パッチ網によるシラスの漁獲はありませんでした。

高知県(8/4～8/10):宿毛湾周辺海域の中型まき網漁は、52統612.2トン(ウルメイワシ100.3トン、マイワシ265.4トン、キビナゴ45.0トン、サバ類21.0トン、マアジ3.6トン、マルアジ2.3トン、カタクチイワシ0.8トン他の水揚げ。)

## ※次回の発行予定について

次回速報は平成27年8月31日に発行する予定です。

なお、この情報は、大分県農林水産研究指導センター水産研究部のホームページ(<http://www.pref.oita.jp/soshiki/15090/>)でもご覧いただけます。

● 漁況

27-10号

漁協TACシステム集計速報値・30魚種(期間:佐賀関・鶴見・米水津・蒲江:7/27~8/9)

単位:キロ

漁業種類	所属漁協名	隻・日あたり漁獲量	まいわし	うるめ	かたうち	まあじ	まるあじ	さば類	ぶり	ひらめ	めいたがれい	えそ類	たちうお	まだい	いさき	かます	とらふぐ	あんこう	かさご類	かわはぎ類	きびなご	まとうだい	めじな	いせえび	くるまえび	こういか類	あおりいか	けんさき	まだこ	なまこ類	あわび類	さざえ	総計(他魚種も含む)		
小型底曳網漁業	鶴見 蒲江										58	85		5				73				2			54			51	30				357		
船びき網漁業	鶴見(一部底曳網を含む)				11,785	6	7					33	2	208																			12,040		
	米水津(一部底曳網を含む)				1,600																												1,600		
大中小型まき網漁業	鶴見(延べ水揚げ統数23)	16,326	340,956	9,845	13,545	9,991	209	480	27				207	81	21	11	9	1															375,488		
中型まき網漁業	鶴見(延べ水揚げ統数31)	20,543	606,015	3,835	9,540	2,106	8	15,323																									636,826		
	米水津(延べ水揚げ統数×)	×	116,844	21,672																													138,516		
刺網漁業	佐賀関														3																		3		
	鶴見								48						14			1	17	13													257		
	蒲江					3			2						11				6	43									31				74		
定置網漁業	鶴見			206	5	937		2	138	8					21	23				10	99					11	88	15					1,572		
	米水津	382	3,243	204	1,770	8	128	260	12			16	4	268	92	2,989					28	32	56	64		20	1,552						11,128		
	蒲江		439	468	237		3		2			9		8		99					4					40	8	28					1,350		
一本釣り	佐賀関				6,835	2	4,149	13,822	2				3,005	1,029	5,467				27	5													34,366		
	鶴見				5,279	25	720	910	2				3	156	4,069				226	7							40	8	28				12,642		
	蒲江				16		7	17						12	82				141								4						278		
その他の漁業種類	佐賀関					17		34	5																								97	2,673	2,826
	鶴見	120				50	4	8	70				31	116	5		1		40	6			3				3	530			13	916	1,915		
	米水津																																36	1,397	1,433
	蒲江							2				1,036			11																			16	1,544
総計			1,064,317	39,239	37,147	27,247	263	20,819	15,281	79	58	1,634	3,126	1,883	9,748	3,097	2	88	465	116	131	67	176	0	57	0	72	2,964	1,100	0	145	5,003	1,234,322		

他漁協情報(期間:7/13~7/26)

単位:キロ

漁業種類	所属漁協名	期間	延べ出漁隻数	隻・日あたり漁獲量( )は先号漁獲量	まあじ	まるあじ	さば類	かたうち	うるめ	まいわし	ぶり	たちうお	まだい	いさき	とらふぐ	こういか類	その他	計
中型まき網	臼杵・津久見	7/27~8/9	6隻	2249.7(3098.3)	7,321		8	640		5,529								13,498
一本釣り	臼杵(タチ釣りのみ)	7/27~8/9	186隻	118.7(128.8)								22,075						22,075
	保戸島	7/27~8/9	*	*(*)	349		33				2,301		205	4,269			23	7,180

TACシステム集計値及び中部振興局農山漁村振興課水産班とりまとめ(一部は聞き取りによる概算データ)

「魚価」円/kg

漁業種類	魚種名	地区名	平均	高値	安値
釣り	タチウオ	臼杵	820	-	-
	ブリ	保戸島	350	-	-
	マダイ	保戸島	750	-	-
	マダイ	鶴見	1,090	-	-
	マアジ	鶴見	1,227	-	-
	ブリ・ハマチ	鶴見	529	-	-
	イサキ	鶴見	1,107	-	-
	マアジ	佐賀関	300	300g級(1尾あたり)	
	マサバ	佐賀関	1,200	700g級(1尾あたり)	
	ブリ	佐賀関	400	1kg級(1尾あたり)	
	マダイ	佐賀関	1,200	1kg級(1尾あたり)	

漁業種類	魚種名	地区名	平均	高値	安値
定置網	マアジ(センコ)	鶴見	767	-	-
	カワハギ	鶴見	-	-	-
潜水・採貝	アオリイカ	鶴見	1,290	-	-
	アワビ	鶴見	6,461	-	-
活魚	サザエ	鶴見	916	-	-
	クルマエビ	鶴見	6,252	-	-
	ヒラメ	鶴見	-	-	-

漁協支店からのTACシステムデータ、一部聞き取り

上記は最新単価もしくは期間平均単価