

# 土石流からまちを守り、 「湯のまち別府」の活性化に貢献！

## 境川（大分県）



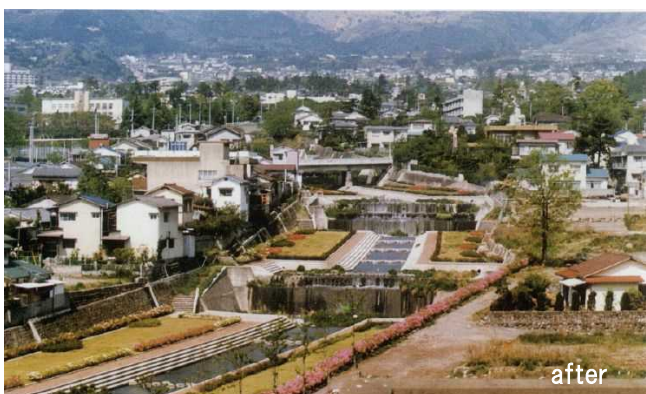
【 境川 】  
・昭和7年  
・昭和50年  
・昭和55年

県下初の砂防ダム事業に着手  
昭和50年までに多くの砂防ダムを整備  
砂防環境整備事業に着手  
九州初の砂防公園完成

● before ➡➡➡ ● after



鶴見岳一気登山のルート  
ともなる砂防公園が完成



### べっぷ鶴見岳一気登山

地域資源を活かしたイベントにつながり、  
地域の活性化に貢献!!

【概要】  
海から山頂  
(1375m)まで砂  
防河川敷を一部  
コースとする登  
山イベント

