

大分県豊後水道漁海況速報（短期）

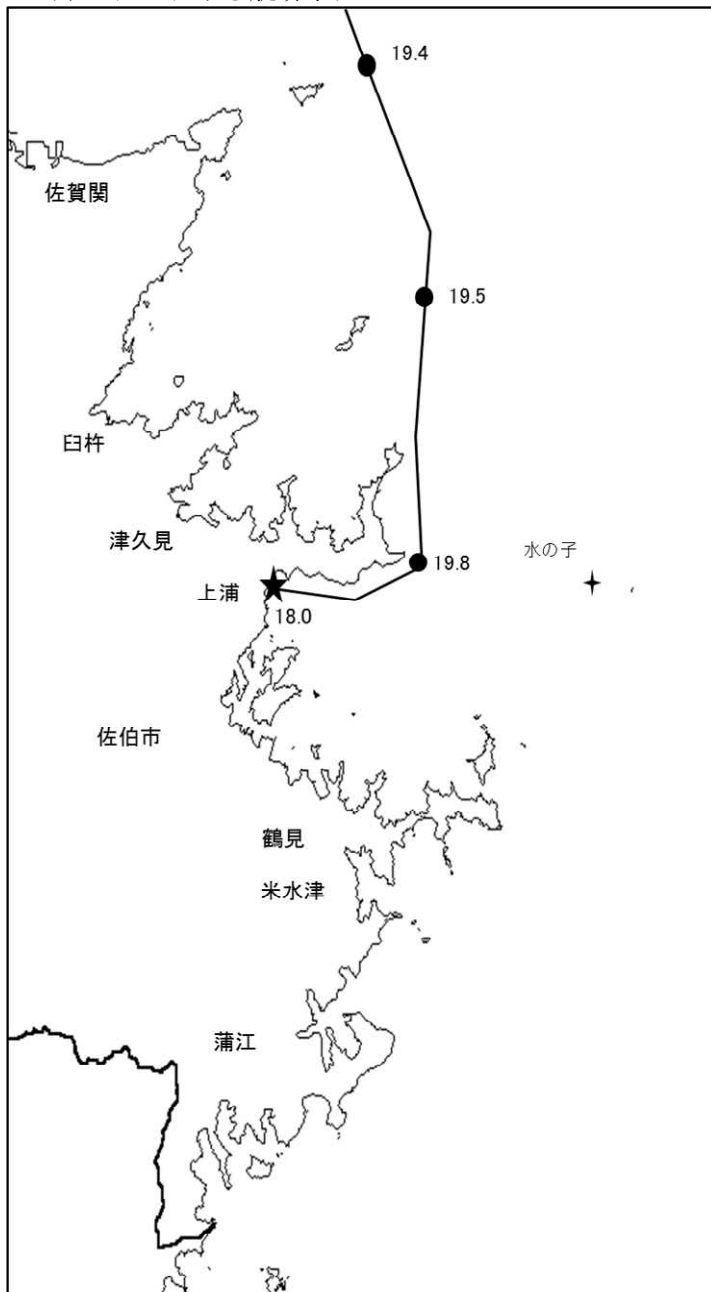
27-18号

第27-18号 平成27年12月8日(火)発行

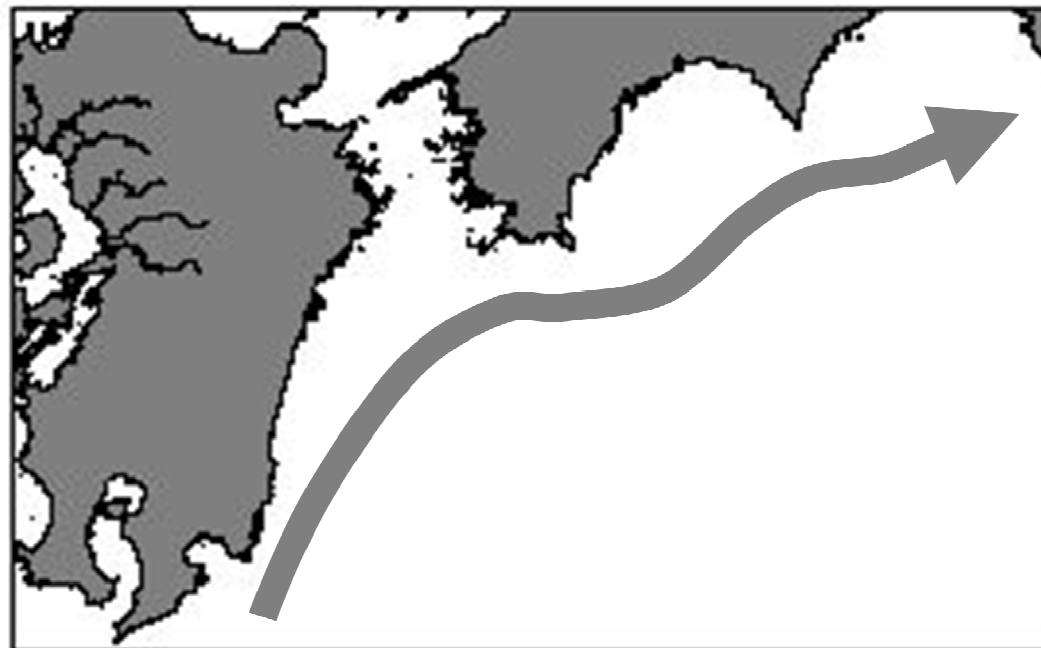
大分県農林水産研究指導センター水産研究部 佐伯市上浦大字津井浦

●海況 ★ : 定地水温 (12/4)

12月4日における航跡水温



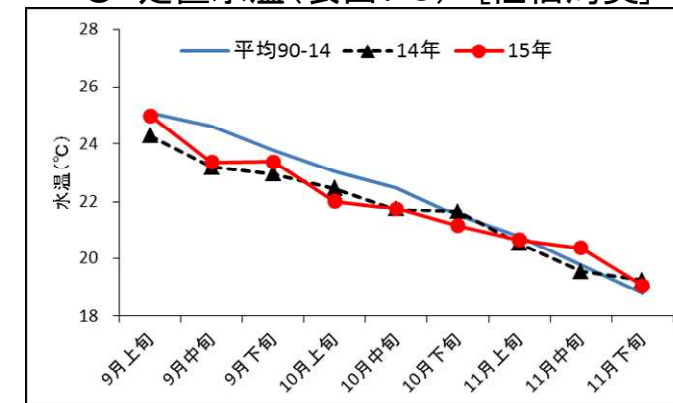
●黒潮情報(海上保安庁海洋速報第228号:11/29-12/6 観測)



黒潮流軸位置(マイル)	
都井岬 E	足摺岬 S
20	30

黒潮は都井岬で接岸傾向。足摺岬でやや離岸傾向。九州南東沖の黒潮内表面水温は23℃で前年より1℃低め。

● 定置水温(表面:℃) [佐伯湾奥]



「海況概要」(12月8日)

* 11月下旬の水試地先(上浦)の定置水温(表面)は19.0℃で前年並み(-0.2℃)、平年並み(+0.3℃)でした。12月8日の表面水温は18.0℃となっています。

「漁況概要」(11月16日~11月29日)

県南まき網はサバ類主体に 435.0トンの水揚げ。前期間(11/2~11/15)と比較し、漁獲量全体が減少した(547.7トン→435.0トン)。小型底びき網(鶴見・蒲江)では鶴見でコウイカ類、蒲江でエソ類主体。一本釣りでは佐賀関・鶴見・保戸島でブリ主体の漁。刺し網では鶴見でメジナ、蒲江でカワハギ類主体の漁。タチウオ漕ぎ釣り(臼杵)は1隻・1日あたりの漁獲量が71.1キロと前期間(65.4キロ)と比べ増加した。定置網は鶴見でマアジ、米水津でカマス、蒲江でキビナゴ主体の漁。

他県情報

宮崎県(11/26~12/2):期間中、日向灘の小・中型まき網は、25統 516.2トン。
(ウルメイワシ 340.8トン、マルアジ 136.7トン、サバ類 34.7トン、キビナゴ 4.7トン他の水揚げ。)
また、期間中の船曳パッチ網によるシラスは 11 統 4.0トンの水揚げ。

高知県(11/24~11/30):宿毛湾周辺海域の中型まき網漁は、7 統 70.6トン
(ウルメイワシ 45.6トン、サバ類 10.7トン、マアジ 5.5トン、マイワシ 3.7トン、マルアジ 1.4トン他の水揚げ。)

※次回の発行予定について

次回速報は平成27年12月21日に発行する予定です。

● 漁況

27-18号

漁協TACシステム集計速報値・30魚種(期間:佐賀関・鶴見・米水津・蒲江:11/16~11/29)

単位:キロ

漁業種類	所属漁協名	隻・日あたり漁獲量	まいわし	うるめ	かたうち	まあじ	まるあじ	さば類	ぶり	ひらめ	めいたがれい	えそ類	たちうお	まだい	いさき	かます	とらふぐ	あんこう	かさご類	かわはぎ類	きびなご	まとうだい	めじな	いせえび	くるまえび	こういか類	あおりいか	けんさき	またこ	なまこ類	あわび類	さざえ	総計(他魚種も含む)
小型底曳網漁業	鶴見 蒲江					3				1	108 15	152 121		80 6				152 24					51 21		342 17	1,856 63							2,743 267
船びき網漁業	鶴見(一部底曳網を含む) 米水津(一部底曳網を含む)				5,218	3	2					8																				5,231 8,577	
大中型まき網漁業	鶴見(延べ水揚げ統数25)	9,768		23,856	20,655	520	10,486	184,288	12			238	29			4,074	3									24						244,187	
中型まき網漁業	鶴見(延べ水揚げ統数26)	4,799		7,056	41,445	1,855	15,351	59,076																								124,783	
	米水津(延べ水揚げ統数14)	4,715	46,536			7,412	84	11,977																								66,009	
	蒲江(延べ水揚げ統数×)	×			20	5																										25	
刺網漁業	佐賀関 鶴見 蒲江					29			22	42		243 37							13 9	162 50			11 12	1,247 7	19							35	44 1,842 327
定置網漁業	鶴見 米水津 蒲江				1,586 598	93 392	441 378	342 188	12 307	12 8			12 596			64 60	123 32	157 2,157			88 304	3 40		837 128			165 320	40				3,908 5,620 2,609	
一本釣り	佐賀関 鶴見 蒲江				3,609 411	5 262	3,602 2,364	10,190 15	24 15			201	7,215 512	378 351	492 299		6 1		19 58	10 32				4 79			249					25,554 4,862 971	
その他の漁業種類	佐賀関 鶴見 蒲江				7 332		1,894 80		17				3						11 5	21 287				47.2 4				134 14			17	1,949 42,785 709	
総計			46,536	30,956	76,681	16,393	26,505	302,018	16,129	106	123	1,331	8,355	1,049	963	6,903	9	176	152	984	1,221	164	2,308	110	359	1,946	1,263	61	149	0	0	52	542,999

他漁協情報(期間:11/16~11/29)

単位:キロ

漁業種類	所属漁協名	期間	延べ出漁隻数	隻・日あたり漁獲量()は先号漁獲量	まあじ	まるあじ	さば類	かたうち	うるめ	まいわし	ぶり	たちうお	まだい	いさき	とらふぐ	こういか類	その他	計
中型まき網	臼杵・津久見	11/16~11/29	15隻	3659.5(5229.5)	15,304	443	36,206	2,939										54,892
一本釣り	臼杵(夕チ釣りのみ)	11/16~11/29	139隻	71.1(65.4)								9,880						9,880
	保戸島	11/16~11/29	*	*(*)	478		95				1,197			167	138	146	4	2,226

TACシステム集計値及び中部療育局農山漁村振興課水産班とりまとめ(一部は聞き取りによる概算データ)

「魚価」円/kg

漁業種類	魚種名	地区名	平均	高値	安値
釣り	タチウオ	臼杵	1,404	-	-
	ブリ	保戸島	400	-	-
	マダイ	保戸島	1,100	-	-
	マダイ	鶴見	1,445	-	-
	マアジ	鶴見	1,242	-	-
	ブリ・ハマチ	鶴見	475	-	-
	イサキ	鶴見	1,242	-	-
	マアジ	佐賀関	300	300g級(1尾あたり)	
	マサバ	佐賀関	1,200	700g級(1尾あたり)	
	ブリ	佐賀関	400	1kg級(1尾あたり)	
	マダイ	佐賀関	1,400	1kg級(1尾あたり)	

漁業種類	魚種名	地区名	平均	高値	安値
定置網	マアジ(センコ)	鶴見	367	-	-
	カワハギ	鶴見	445	-	-
	アオリイカ	鶴見	1,744	-	-
潜水・探貝	アワビ	鶴見	-	-	-
	サザエ	鶴見	900	-	-
活魚	クルマエビ	鶴見	5,590	-	-
	ヒラメ	鶴見	1,000	-	-

漁協支店からのTACシステムデータ、一部聞き取り

上記は最新単価もしくは期間平均単価