



【東部振興局管内】 椎茸普及指導情報 第43号

収穫・乾燥、植菌の作業など、大変お疲れ様です。今年の作柄はいかがでしょう？国内各地ではマダニを媒介した感染症が確認されています。植菌等の作業を行う場合は、ズボンの裾を絞るなど、ダニに咬まれにくい服装を心がけましょう。

1 第8回東部地区乾しいたけ品評会の開催

当地区の県・全国乾椎茸品評会での上位入賞を目指し、今年も開催致します。

(1) 審査

平成26年4月21日(月) 13:00~17:00 会場: 杵築市大田庁舎 2階 201会議室

(2) 表彰式・講演会

平成26年4月23日(水) 9:30~12:00

会場: 杵築市大田中央公民館 2Fホール(杵築市大田石丸445)

【表彰式】… 9:30~10:40

(第7回東部地区ほだ場コンクール表彰式もあわせて行います。)

【講演会】… 10:50~12:00

講師: **乾しいたけの今後の展望と新規事業について**

演題: 大分県椎茸農業協同組合 代表理事組合長 阿部良秀氏



◆基金事業(新規)事業が始まります!

原木しいたけの消費拡大や安定供給などを目的とする「原木しいたけ再生回復緊急対策事業」について、国の予算が成立しました。

大分県全体としては、約7億8千万円の予算を確保しています。

本事業は単年度事業(平成26年度のみ)ですので、これを機に生産基盤の整備を積極的に図っていただきたいと思えます。内容としては大きく分けて下記の3点となります。

①消費拡大対策: 大消費地へのプロモーション、伝道師による宣伝活動 等

②流通強化対策: マーケターによる販路開拓、バイヤー招へいツアーの実施 等

③生産実証・特用林産施設整備事業

種駒導入経費の支援(1円/駒)

原木導入経費の支援(25円/本)

林内作業車、乾燥機の施設整備支援

東部局管内では、椎茸農協が実施主体となり事業を行う予定です。補助条件等は椎茸農協から示されることになります。

(3) 出品基準

①平成26年春子乾しいたけとする。

②量目は、一品800gとする。

③銘柄…どんこ、こうこ、こうしん

(4) その他

・出品された椎茸は、そのまま県の品評会へ出品させていただきます。

・集荷は、基本的には椎茸農協各支部へお願いしていますが、各地区の普及員へ預けていただくことも可能です。

普及員がお預かりした椎茸についても、椎茸農協を通じて県の品評会へ出品させていただきますのでご了承願います。

・その他不明な点などございましたら、下記担当までご連絡ください。

大分県東部振興局 農山漁村振興部 林業・木材・椎茸班 伊藤(別府市、杵築市、日出町)

宮本(国東市)

TEL: 0978-72-0156(内線148)



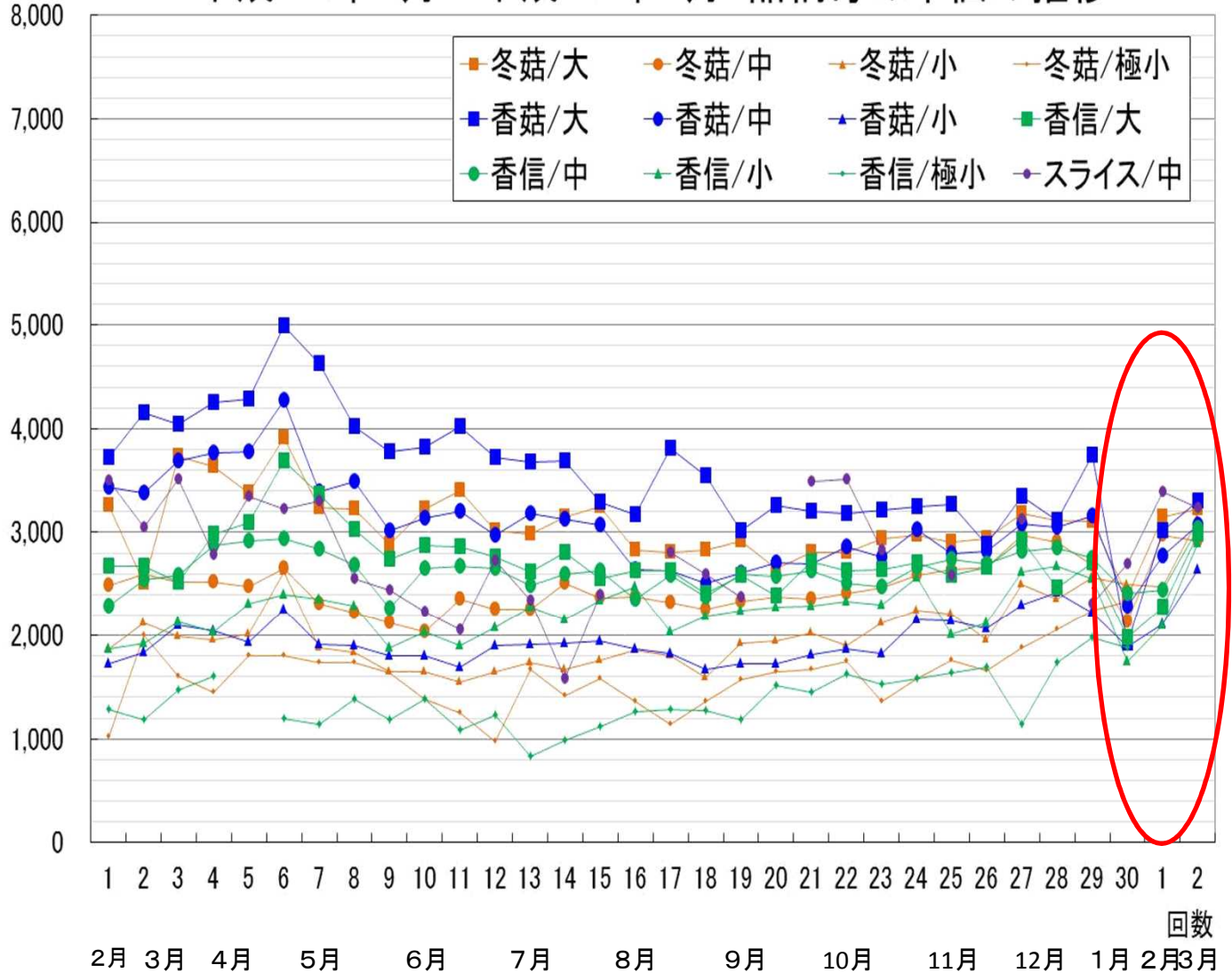
※他のお客様のご迷惑になりますので、
来場の際は、下記駐車場に車を停めて頂きますよう、
ご協力お願い致します。

皆さんの多数の出品、ご参加をお待ちしています！

2 品柄ごとの単価の推移について（大分県椎茸農業協同組合）

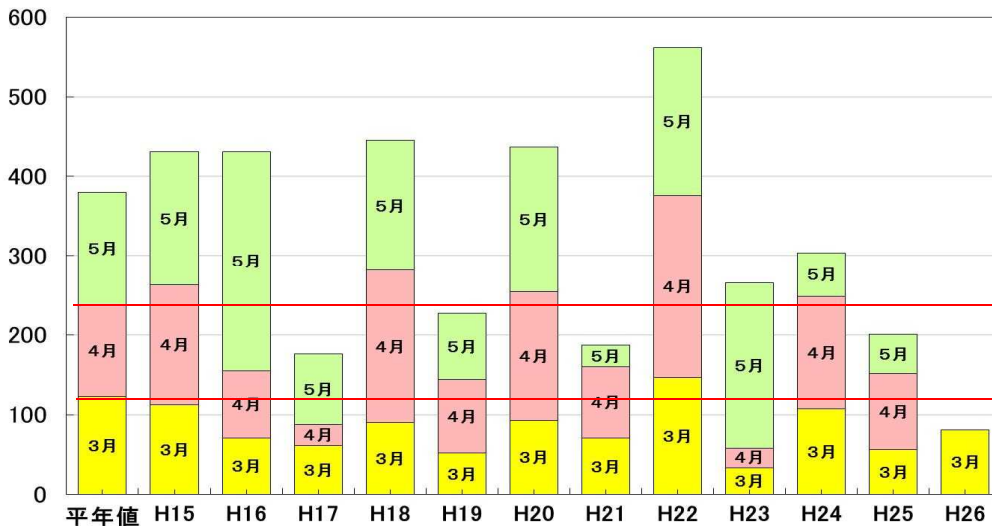
単価(円)

平成25年2月～平成26年3月 品柄毎の単価の推移



昨年は、単価が低迷し非常に厳しい時期が続きました。
 しかし、今年の2月付近からどの品柄も少しずつではありますが、単価は上昇傾向にあります。
 まだまだ厳しい状況ではありますが、椎茸農協の在庫も少なくなってきたと伺っています。
 販売促進にも力を入れていきますので、**できるだけ品質を落とさないよう**、できるだけ早期出荷に取り組んでいきましょう。

3 ほだ木の伏せ込み管理について



今年の3月の降水量は、昨年よりも多い状況でしたが、平年値よりは若干少なめのような感じです。

気象庁の季節予報によると、4月の降水量は少ない確率40%、平年並30%、多い確率30%となっています。

伏せ込んでいる土地の状況を考えて、乾きやすい土地であれば梅雨前までの仮り伏せを、可能なところは活着を促すための散水を行いましょ。

3 第7回ほだ場コンクールの結果について



写真③国見町岐部さん

傾斜地を活用。間伐・枝打ちによる明るさ対策、鉄線・網などによるシカ対策。



写真④国東市西田さん

シカ対策として反射テープ、点滅ランプ、ネットを使用。



写真⑤安岐町村上さん

シート被覆、袋掛けで良品づくり。(冷え込みが続いた今シーズンは大活躍)



写真⑥山香町加藤さん

ほだ場は明るく、緩傾斜であり作業性に優れている。



写真⑦別府市大野さん

ほだ場面積、傾斜を考慮しながらほだ組みを決定。(今回、最も明るかった竹林ほだ場)



写真⑧大田河野さん

大径木の間伐を実施した明るいほだ場。作業性良好。