

大分県豊後水道漁海況速報（短期）

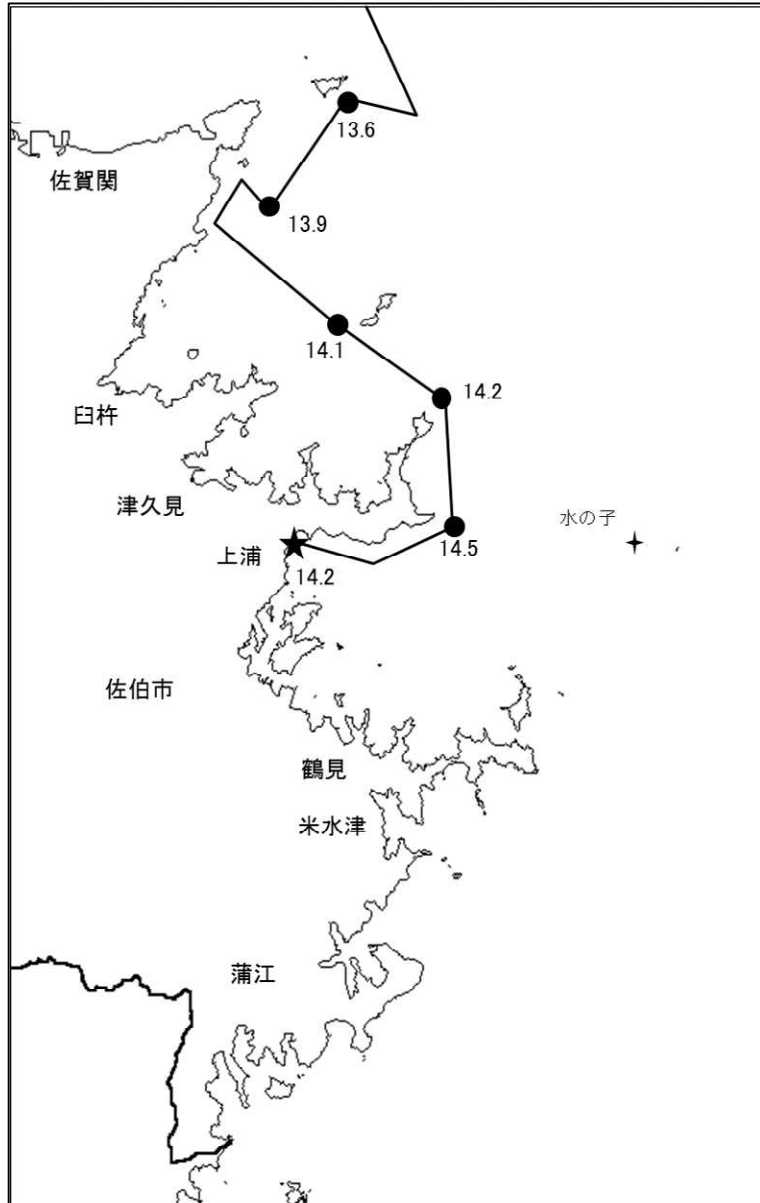
27-26号

第27-26号 平成28年3月29日(火)発行

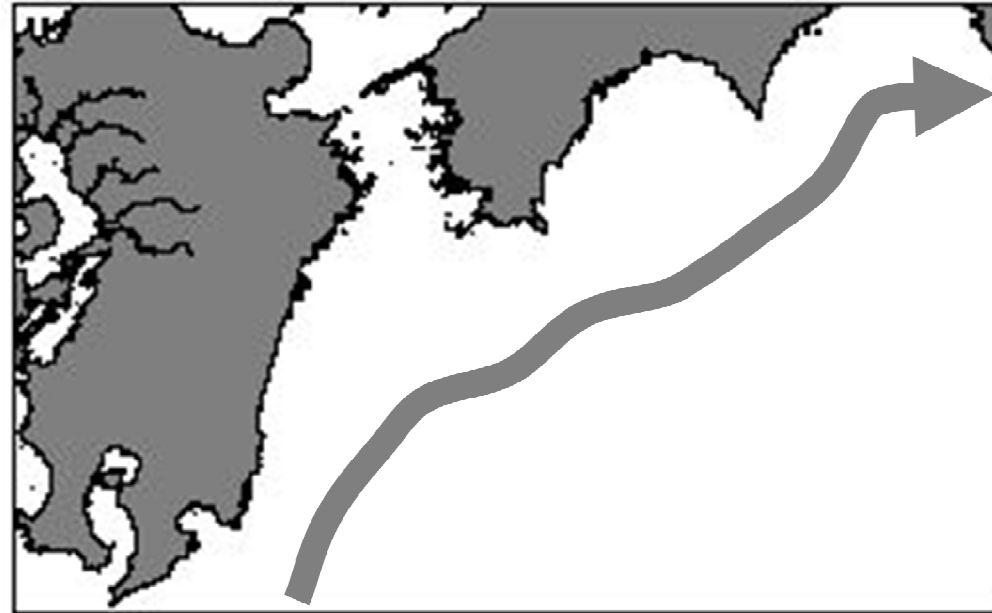
大分県農林水産研究指導センター水産研究部 佐伯市上浦大字津井浦

●海況 ★ : 定地水温 (3/29)

調査船北上時水温を記載。



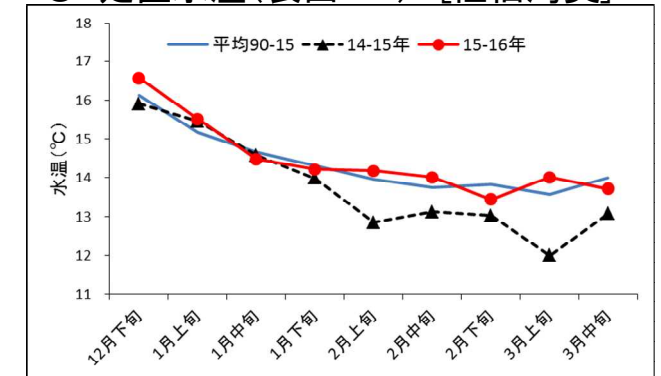
●黒潮情報(海上保安庁海洋速報第58号:3/20-3/27 観測)



黒潮流軸位置(マイル)	
都井岬 ESE	足摺岬 SSE
35	40

黒潮は都井岬でやや離岸傾向。足摺岬でやや離岸傾向。九州南東沖の黒潮内表面水温は21℃となっています。

● 定置水温(表面:℃) [佐伯湾奥]



「海況概要」(3月29日)

* 3月中旬の水試地先(上浦)の定置水温(表面)は13.7℃で前年より0.6℃高めで平年並み(-0.3℃)でした。3月29日の表面水温は14.2℃となっています。

「漁況概要」(3月7日~3月20日)

県南まき網はサバ類主体に29.2トンの水揚げ。前期間(2/22~3/6)と比較し、漁獲量全体が減少した(53.6トン→29.6トン)。小型底びき網(鶴見・蒲江)では鶴見でコウイカ類、蒲江でエソ類主体。一本釣りでは佐賀関でブリ、鶴見でマアジ、保戸島でマダイ主体の漁。刺し網では鶴見でヒラメ、蒲江でアオリイカ主体の漁。タチウオ漕ぎ釣り(臼杵)は1隻・1日あたりの漁獲量が31.0キロと前期間(65.5キロ)と比べ減少した。定置網は鶴見でマアジ、米水津・蒲江でブリ主体の漁。

他県情報

宮崎県(3/17~3/23):期間中、日向灘の小・中型まき網は、4統17.3トン。

(カタクチイワシ9.7トン、キビナゴ7.6トン他の水揚げ。)

また、期間中の船曳パッチ網によるシラスの水揚げは16統44.9トンの水揚げ。

高知県(3/15~3/21):対象期間における宿毛湾周辺海域の中型まき網漁は15統75.9トン。

(マルアジ47.8トン、マアジ14.1トン、カタクチイワシ8.3トン、キビナゴ3.9トン他の水揚げ。)

※次回の発行予定について

次回速報は平成28年4月8日に発行する予定です。

なお、この情報は、大分県農林水産研究指導センター水産研究部のホームページ(<http://www.pref.oita.jp/soshiki/15090/>)でもご覧いただけます。

● 漁況

27-26号

漁協TACシステム集計速報値・30魚種(佐賀関・鶴見・米水津・蒲江 期間 3/7~3/20)

単位:キロ

漁業種類	所属漁協名	隻・日あたり漁獲量	まいわし	うるめ	かたくち	まあじ	まるあじ	さば類	ぶり	ひらめ	めいたがれい	えそ類	たちうお	まだい	いさき	かます	とらふぐ	あんこう	かさご類	かわはぎ類	きびな	まどうだい	めじな	いせえび	くるまえび	こういか類	あおりいか	けんさき	まだこ	なまこ類	あわび類	さざえ	総計(他魚種も含む)
小型底曳網漁業	鶴見 蒲江					3				287	101	241		161			8	292	1	16		151			162	2,812		61	4				4,299
船びき網漁業	鶴見(一部底曳網を含む) 米水津(一部底曳網を含む)				15,664									3																			15,667
大中小型まき網漁業	鶴見(延べ水揚げ統数15)	883	73	4,704	2,638	3,942	21	819				23	990	4		18	8						2					2	2				13,249
中型まき網漁業	鶴見(延べ水揚げ統数6)	2,519	110		2,988	132	41	11,844																									15,115
	米水津(延べ水揚げ統数×)	×	252	588																													840
刺網漁業	鶴見 蒲江					33			7	464		112		65	1			11	25	90		29	61	9					19				924
定置網漁業	鶴見 米水津 蒲江		4 24 3	7 4 3		528 592 1,000	431 168	1 12	214 988 3,647	95 69 43			7 8 5	32 72 25		10				57 76 10	15	79 32 72					163 44 9		10	416			481
一本釣り	佐賀関 鶴見 蒲江					12,002 4,935 9	291 972	845 164	21,553 1,942 189	6 18	960 7	320 923	101 1,288		5			41 75		10	828	72		8 240			7 12	104 22	9				36,131
その他の漁業種類	佐賀関 鶴見 米水津 蒲江					3,180		68					9	5					32	5				0.4					149	145	9	855	4,456
												330																		316	4	102	421
総計			466	5,306	25,465	25,487	1,924	13,753	28,540	1,007	101	1,343	1,986	1,689	1,397	28	143	303	202	363	843	205	584	51	162	2,839	552	116	193	877	14	959	116,894

他漁協情報(期間:3/7~3/20)

単位:キロ

漁業種類	所属漁協名	期間	延べ出漁隻数	隻・日あたり漁獲量()は先号漁獲量	まあじ	まるあじ	さば類	かたくち	うるめ	まいわし	ぶり	たちうお	まだい	いさき	とらふぐ	こういか類	その他	計
中型まき網	臼杵・津久見	3/7~3/20	8隻	1943.6(33.5)	10,738	1,980	1,669	1,160		2								15,549
一本釣り	臼杵(タチ釣りのみ)	3/7~3/20	42隻	31.0(65.5)								1,300						1,300
	保戸島	3/7~3/20	*	*(*)	154		3				412	1,000	593	219				2,381

TACシステム集計値及び中部振興局農山漁村振興課水産班とりまとめ(一部は聞き取りによる概算データ)

「魚価」円/kg

漁業種類	魚種名	地区名	平均	高値	安値
釣り	タチウオ	臼杵	1,742	-	-
	ブリ	保戸島	250	-	-
	マダイ	保戸島	1,040	-	-
	マダイ	鶴見	1,232	-	-
	マアジ	鶴見	1,171	-	-
	ブリ・ハマチ	鶴見	603	-	-
	イサキ	鶴見	1,497	-	-
	マアジ	佐賀関	300	300g級(1尾あたり)	
	マサバ	佐賀関	1,200	700g級(1尾あたり)	
	ブリ	佐賀関	300	1kg級(1尾あたり)	
マダイ	佐賀関	1,400	1kg級(1尾あたり)		

漁業種類	魚種名	地区名	平均	高値	安値
定置網	マシ(モンゴ)	鶴見	653	-	-
	カワハギ	鶴見	715	-	-
	アオリイカ	鶴見	1,939	-	-
潜水・採貝	アワビ	鶴見	4,760	-	-
	サザエ	鶴見	737	-	-
活魚	クルマエビ	鶴見	5,820	-	-
	ヒラメ	鶴見	1,461	-	-

漁協支店からのTACシステムデータ、一部聞き取り

上記は最新単価もしくは期間平均単価