

(第1面)

産業廃棄物処理計画実施状況報告書

28 年 6 月 日

大分県知事 殿

提出者

住 所

福岡県福岡市中央区大名1丁目14番45号

氏 名

株式会社 鴻池組 九州支店

執行役員支店長 竹下 浩

電話番号 092 - 721 - 5028

廃棄物の処理及び清掃に関する法律第12条第10項の規定に基づき、27年度の産業廃棄物処理計画の実施状況を報告します。

事業場の名称	株式会社 鴻池組 九州支店
事業場の所在地	福岡県福岡市中央区大名1-14-45
事業の種類	総合建設業
産業廃棄物処理計画における計画期間	平成 27 年 4 月 1 日 ~ 平成 28 年 3 月 31 日

産業廃棄物処理計画における目標値

項目	目標値	項目	目標値
排出量	1,156.0 t	全処理委託量	1,156.0 t
自ら再生利用を行う産業廃棄物の量	0.0 t	優良認定処理業者への処理委託量	0.0 t
自ら熱回収を行う産業廃棄物の量	0.0 t	再生利用業者への処理委託量	1,118.0 t
自ら中間処理により減量する産業廃棄物の量	0.0 t	認定熱回収業者への処理委託量	0.0 t
自ら埋立処分又は海洋投入処分を行う産業廃棄物の量	0.0 t	認定熱回収業者以外の熱回収を行う業者への処理委託量	4.1 t

※事務処理欄

(第3面)

備考

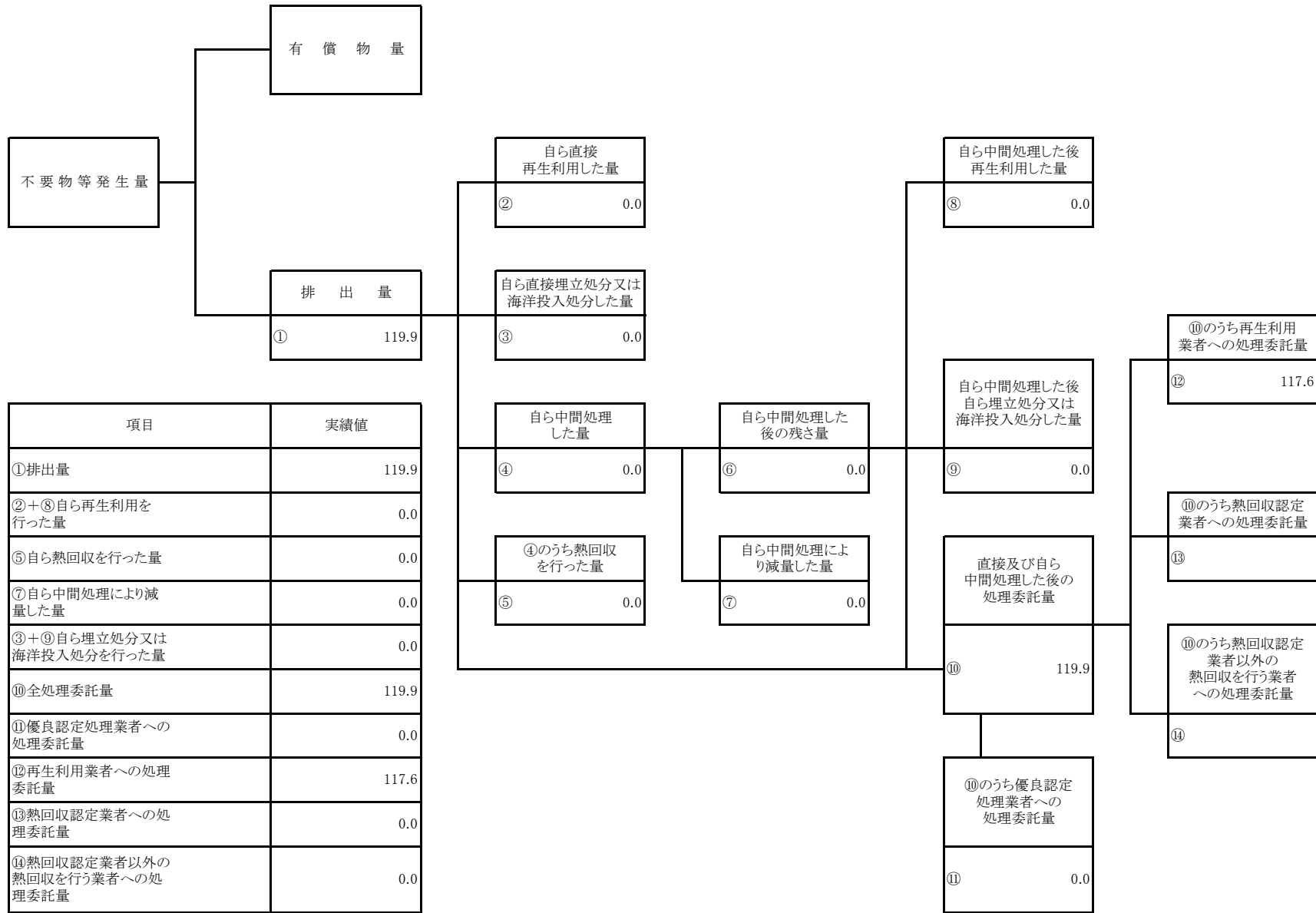
- 1 翌年度の6月30日までに提出すること。
- 2 「事業の種類」の欄には、日本標準産業分類の区分を記入すること。
- 3 「産業廃棄物処理計画における目標値」の欄には、項目ごとに、産業廃棄物処理計画に記載した目標値を記入すること。
- 4 第2面には、前年度の産業廃棄物の処理に関して、①～⑭の欄のそれぞれに、(1)から(14)に掲げる量を記入すること。
 - (1) ①欄 当該事業場において生じた産業廃棄物の量
 - (2) ②欄 (1)の量のうち、中間処理をせず直接自ら再生利用した量
 - (3) ③欄 (1)の量のうち、中間処理をせず直接自ら埋立処分又は海洋投入処分した量
 - (4) ④欄 (1)の量のうち、自ら中間処理をした産業廃棄物の当該中間処理前の量
 - (5) ⑤欄 (4)の量のうち、熱回収を行った量
 - (6) ⑥欄 自ら中間処理をした後の量
 - (7) ⑦欄 (4)の量から(6)の量を差し引いた量
 - (8) ⑧欄 (6)の量のうち、自ら利用し、又は他人に売却した量
 - (9) ⑨欄 (6)の量のうち、自ら埋立処分及び海洋投入処分した量
 - (10) ⑩欄 中間処理及び最終処分を委託した量
 - (11) ⑪欄 (10)の量のうち、優良認定処理業者（廃棄物の処理及び清掃に関する法律施行令第6条の11第2号に該当する者）への処理委託量
 - (12) ⑫欄 (10)の量のうち、処理業者への再生利用委託量
 - (13) ⑬欄 (10)の量のうち、認定熱回収施設設置者（廃棄物の処理及び清掃に関する法律第15条の3の3第1項の認定を受けた者）である処理業者への焼却処理委託量
 - (14) ⑭欄 (10)の量のうち、認定熱回収施設設置者以外の熱回収を行っている処理業者への焼却処理委託量
- 5 第2面の左下の表には、項目ごとに、産業廃棄物処理計画に記載したそれぞれの実績値を記入すること。
- 6 産業廃棄物の種類が2以上あるときは、産業廃棄物の種類ごとに、第2面の例により産業廃棄物処理計画の実施状況を明らかにした書面を作成し、当該書面を添付すること。
- 7 ※欄は記入しないこと。

平成27年度 産業廃棄物処理実施状況報告書 内訳

産業廃棄物の種類	発生量の目標	①産業廃棄物発生量	②自己直接再生利用量	③自己直接埋立処分又は海洋投入量	④自己中間処理量	⑤自己中間処理残渣量	⑥自己中間処理後再生利用量	⑦自己中間処理後自己埋立処分又は海洋投入量	⑧直接委託量					
									全処理委託量	優良認定処理業者処理委託量	再生利用業者処理委託量	認定熱回収業者処理委託量	熱回収業者処理委託量(認定業者以外)	最終処分
コンクリートガラ	814.0 t	119.9 t	0.0 t	0.0 t	0.0 t	0.0 t	0.0 t	0.0 t	119.9 t	0.0 t	117.6 t	0.0 t	0.0 t	2.3 t
アスファルトガラ	296.0 t	65.1 t	0.0 t	0.0 t	0.0 t	0.0 t	0.0 t	0.0 t	65.1 t	0.0 t	64.1 t	0.0 t	0.0 t	1.0 t
その他がれき類	3.0 t	0.0 t	0.0 t	0.0 t	0.0 t	0.0 t	0.0 t	0.0 t	0.0 t	0.0 t	0.0 t	0.0 t	0.0 t	0.0 t
ガラス・陶磁器くず	0.0 t	0.0 t	0.0 t	0.0 t	0.0 t	0.0 t	0.0 t	0.0 t	0.0 t	0.0 t	0.0 t	0.0 t	0.0 t	0.0 t
廃プラスチック類	7.0 t	0.3 t	0.0 t	0.0 t	0.0 t	0.0 t	0.0 t	0.0 t	0.3 t	0.0 t	0.3 t	0.0 t	0.0 t	0.0 t
金属くず	1.0 t	14.4 t	0.0 t	0.0 t	0.0 t	0.0 t	0.0 t	0.0 t	14.4 t	0.0 t	14.4 t	0.0 t	0.0 t	0.0 t
建設汚泥	0.0 t	0.0 t	0.0 t	0.0 t	0.0 t	0.0 t	0.0 t	0.0 t	0.0 t	0.0 t	0.0 t	0.0 t	0.0 t	0.0 t
紙くず	0.0 t	0.0 t	0.0 t	0.0 t	0.0 t	0.0 t	0.0 t	0.0 t	0.0 t	0.0 t	0.0 t	0.0 t	0.0 t	0.0 t
木くず	10.0 t	16.4 t	0.0 t	0.0 t	0.0 t	0.0 t	0.0 t	0.0 t	16.4 t	0.0 t	8.3 t	0.0 t	6.8 t	1.4 t
繊維くず	0.0 t	0.0 t	0.0 t	0.0 t	0.0 t	0.0 t	0.0 t	0.0 t	0.0 t	0.0 t	0.0 t	0.0 t	0.0 t	0.0 t
廃石膏ボード	5.0 t	32.6 t	0.0 t	0.0 t	0.0 t	0.0 t	0.0 t	0.0 t	32.6 t	0.0 t	21.2 t	0.0 t	0.0 t	11.4 t
安定型混合	20.0 t	108.0 t	0.0 t	0.0 t	0.0 t	0.0 t	0.0 t	0.0 t	108.0 t	0.0 t	29.8 t	0.0 t	0.0 t	78.2 t
管理型混合	0.0 t	0.0 t	0.0 t	0.0 t	0.0 t	0.0 t	0.0 t	0.0 t	0.0 t	0.0 t	0.0 t	0.0 t	0.0 t	0.0 t
廃油	0.0 t	0.0 t	0.0 t	0.0 t	0.0 t	0.0 t	0.0 t	0.0 t	0.0 t	0.0 t	0.0 t	0.0 t	0.0 t	0.0 t
廃酸	0.0 t	0.0 t	0.0 t	0.0 t	0.0 t	0.0 t	0.0 t	0.0 t	0.0 t	0.0 t	0.0 t	0.0 t	0.0 t	0.0 t
廃アルカリ	0.0 t	0.0 t	0.0 t	0.0 t	0.0 t	0.0 t	0.0 t	0.0 t	0.0 t	0.0 t	0.0 t	0.0 t	0.0 t	0.0 t
燃えがら	0.0 t	0.0 t	0.0 t	0.0 t	0.0 t	0.0 t	0.0 t	0.0 t	0.0 t	0.0 t	0.0 t	0.0 t	0.0 t	0.0 t
その他	0.0 t	0.0 t	0.0 t	0.0 t	0.0 t	0.0 t	0.0 t	0.0 t	0.0 t	0.0 t	0.0 t	0.0 t	0.0 t	0.0 t
合計	1,156.0 t	356.7 t	0.0 t	0.0 t	0.0 t	0.0 t	0.0 t	0.0 t	356.7 t	0.0 t	255.7 t	0.0 t	6.8 t	94.3 t

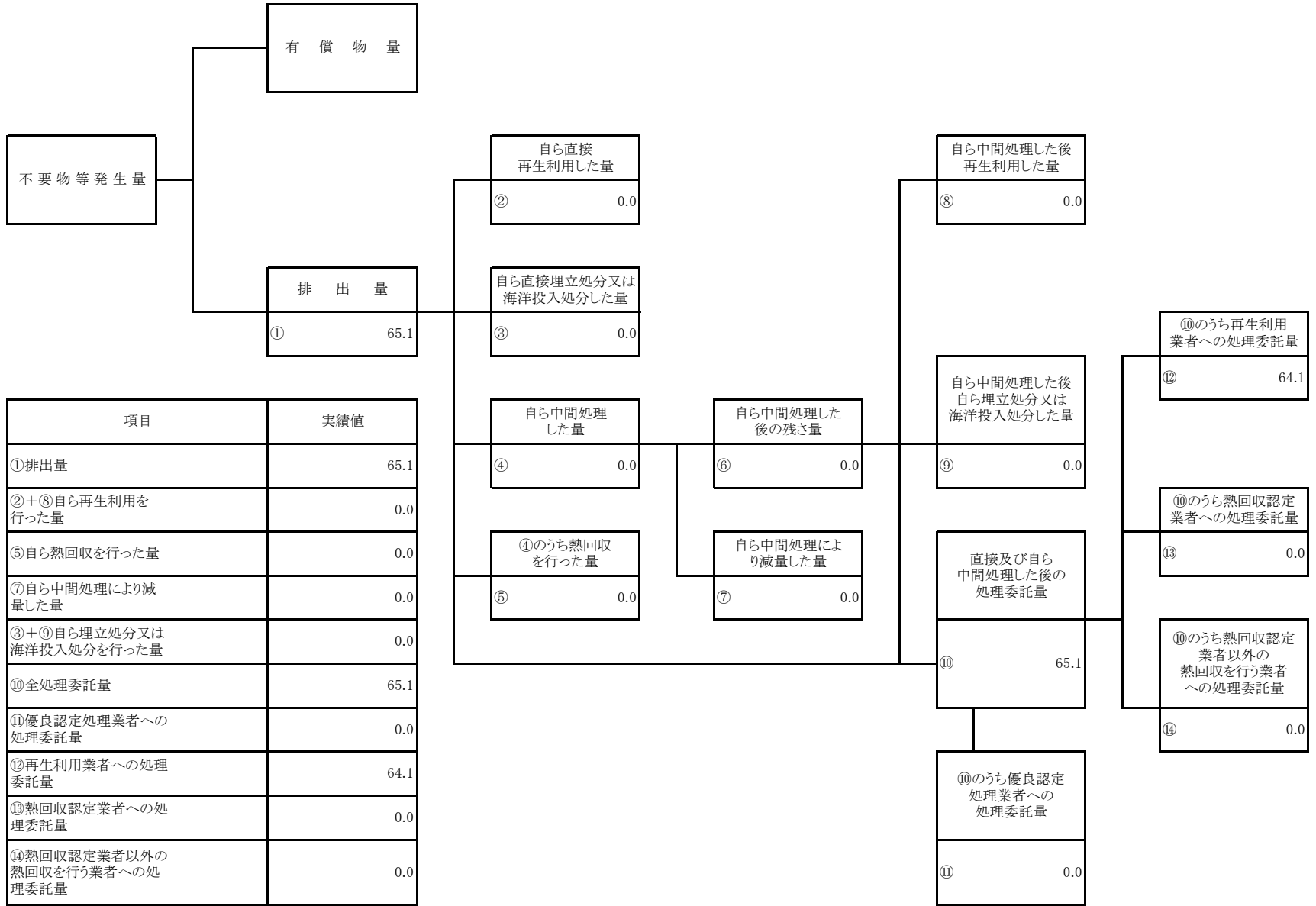
計画の実施状況

(産業廃棄物の種類: コンクリートがら)



計画の実施状況

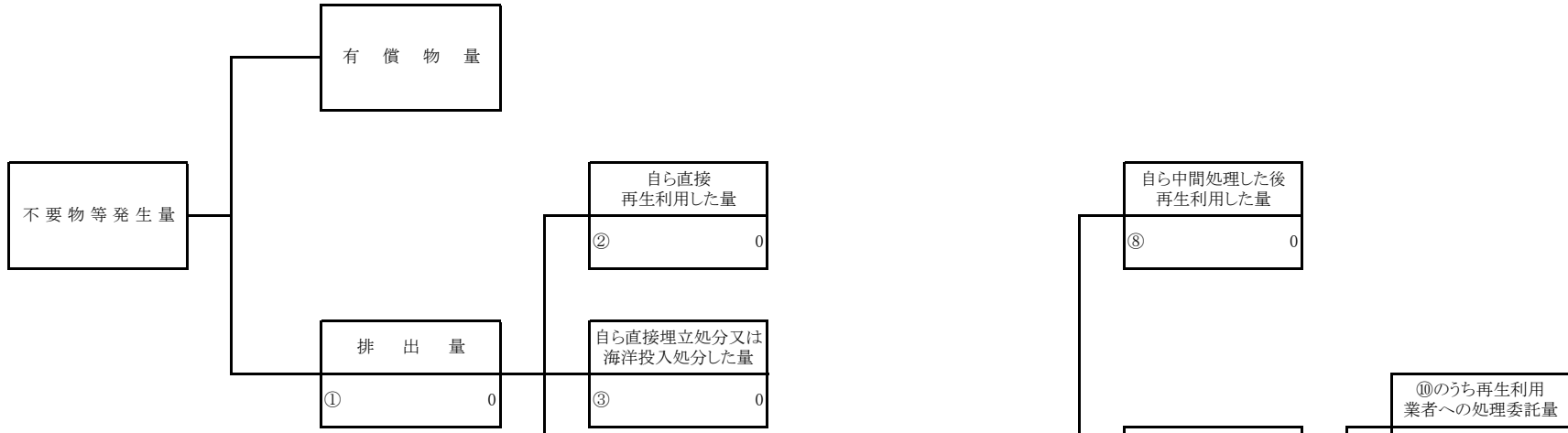
(産業廃棄物の種類: アスファルトがら)



項目	実績値
①排出量	65.1
②+⑧自ら再生利用を行った量	0.0
⑤自ら熱回収を行った量	0.0
⑦自ら中間処理により減量した量	0.0
③+⑨自ら埋立処分又は海洋投入処分を行った量	0.0
⑩全処理委託量	65.1
⑪優良認定処理業者への処理委託量	0.0
⑫再生利用者への処理委託量	64.1
⑬熱回収認定業者への処理委託量	0.0
⑭熱回収認定業者以外の熱回収を行う業者への処理委託量	0.0

計画の実施状況

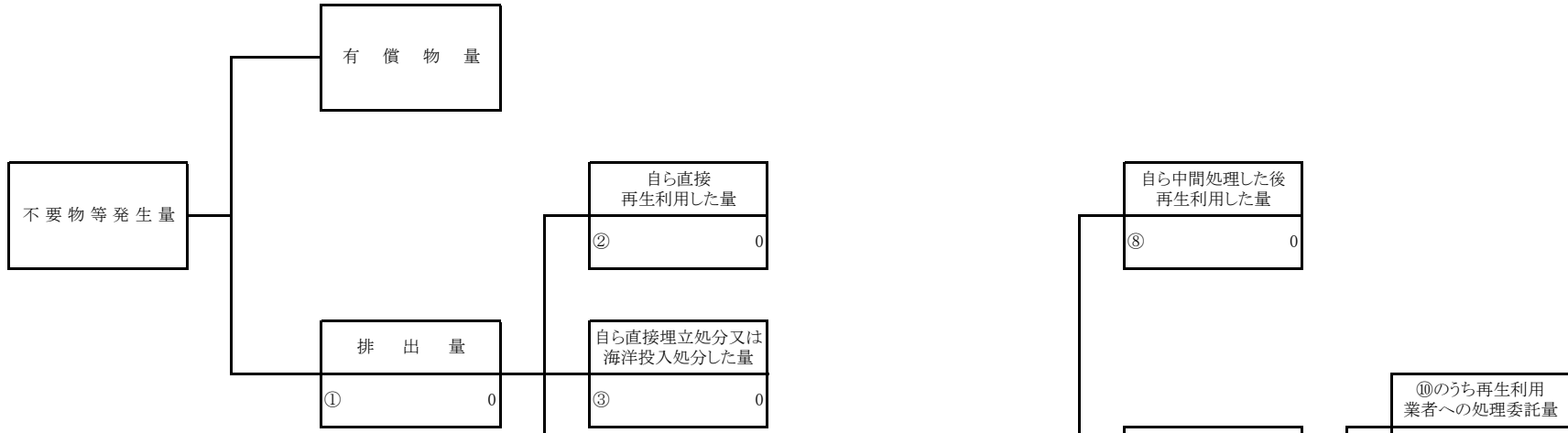
(産業廃棄物の種類: その他がれき類)



項目	実績値
①排出量	0.0
②+⑧自ら再生利用を行った量	0.0
⑤自ら熱回収を行った量	0.0
⑦自ら中間処理により減量した量	0.0
③+⑨自ら埋立処分又は海洋投入処分を行った量	0.0
⑩全処理委託量	0.0
⑪優良認定処理業者への処理委託量	0.0
⑫再生利用者への処理委託量	0.0
⑬熱回収認定業者への処理委託量	0.0
⑭熱回収認定業者以外の熱回収を行う業者への処理委託量	0.0

計画の実施状況

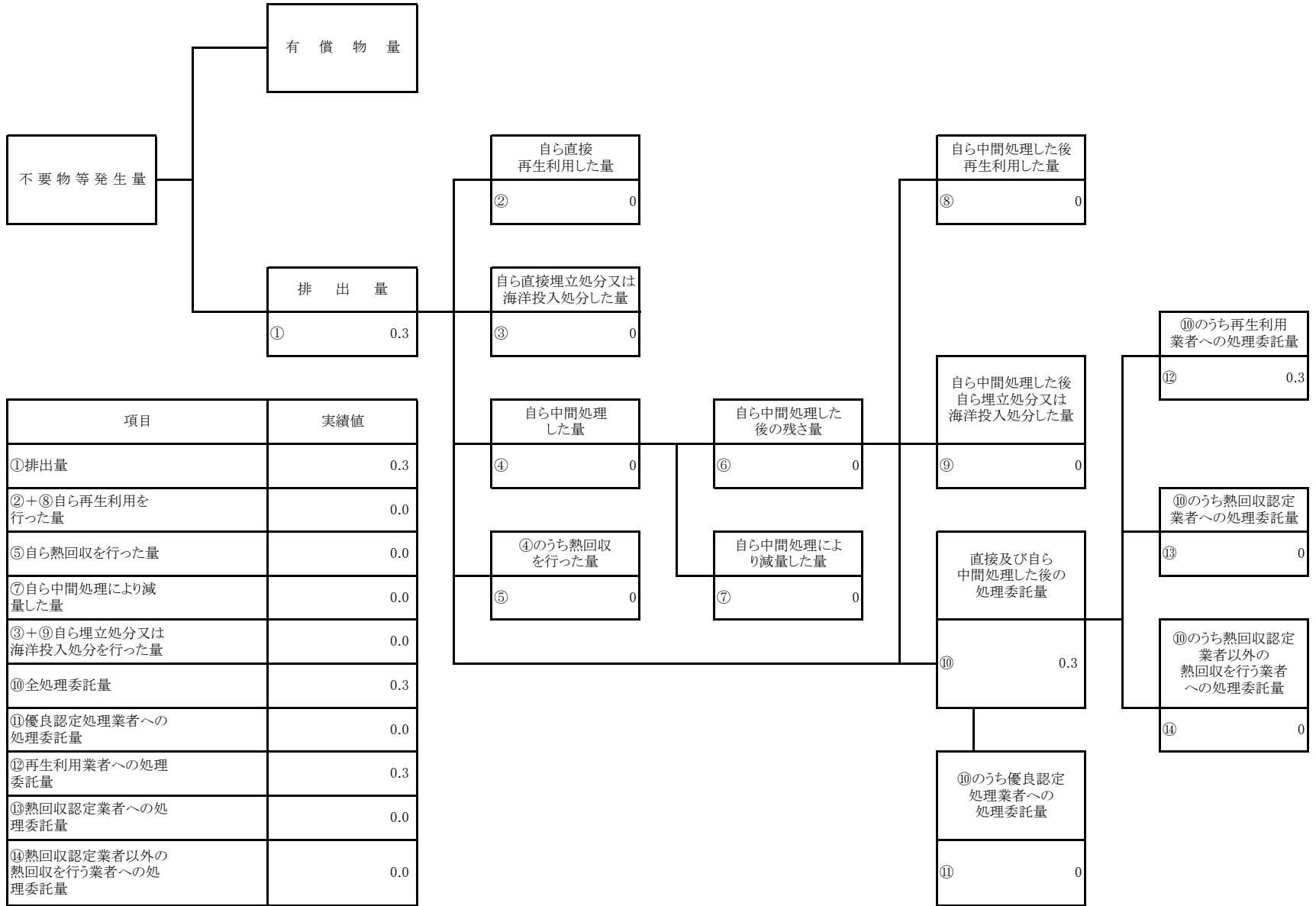
(産業廃棄物の種類: ガラス・陶磁器くず)



項目	実績値
①排出量	0.0
②+⑧自ら再生利用を行った量	0.0
⑤自ら熱回収を行った量	0.0
⑦自ら中間処理により減量した量	0.0
③+⑨自ら埋立処分又は海洋投入処分を行った量	0.0
⑩全処理委託量	0.0
⑪優良認定処理業者への処理委託量	0.0
⑫再生利用者への処理委託量	0.0
⑬熱回収認定業者への処理委託量	0.0
⑭熱回収認定業者以外の熱回収を行う業者への処理委託量	0.0

計画の実施状況

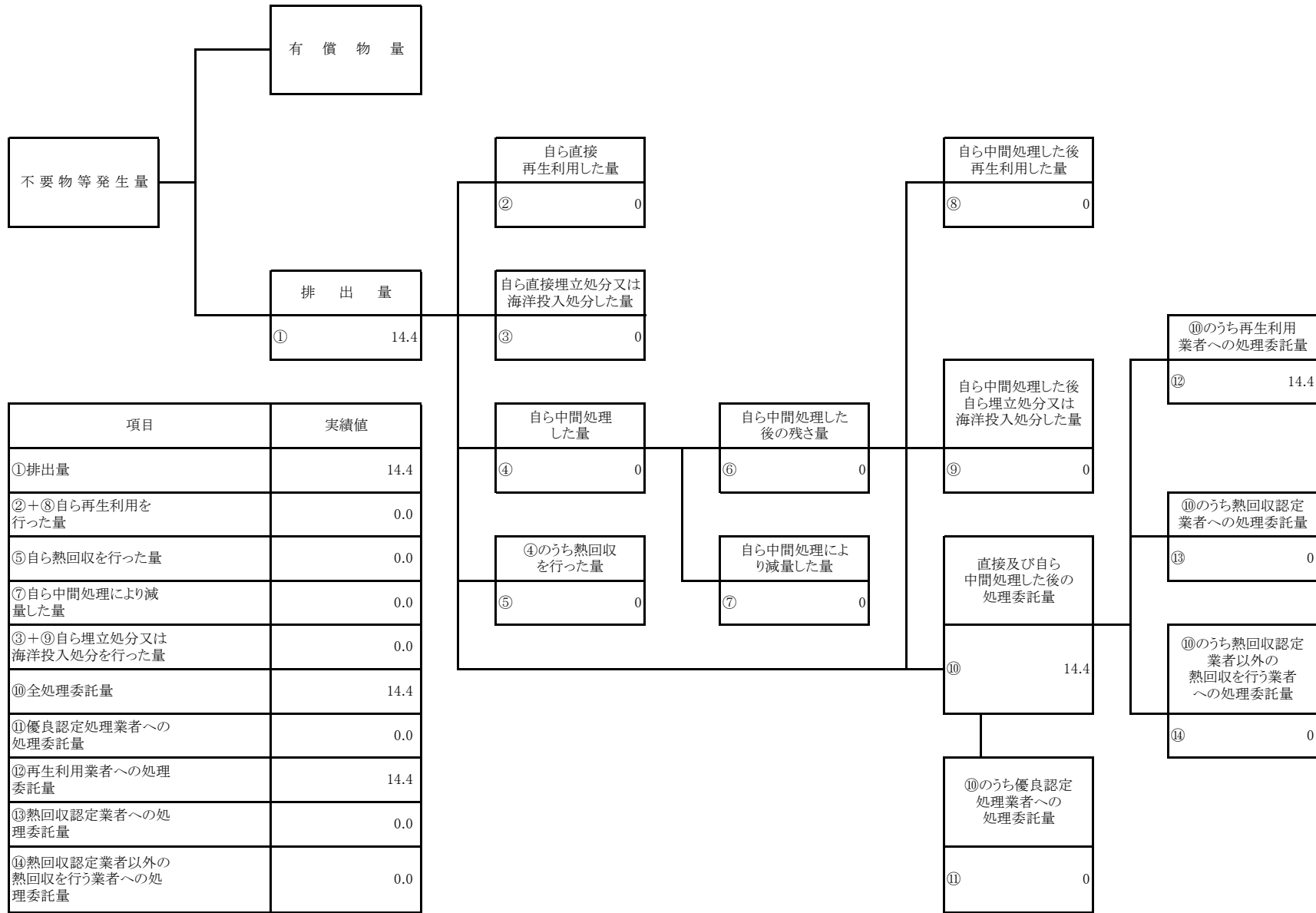
(産業廃棄物の種類: 廃プラスチック類)



項目	実績値
①排出量	0.3
②+⑧自ら再生利用を行った量	0.0
⑤自ら熱回収を行った量	0.0
⑦自ら中間処理により減量した量	0.0
③+⑨自ら埋立処分又は海洋投入処分を行った量	0.0
⑩全処理委託量	0.3
⑪優良認定処理業者への処理委託量	0.0
⑫再生利用者への処理委託量	0.3
⑬熱回収認定業者への処理委託量	0.0
⑭熱回収認定業者以外の熱回収を行う業者への処理委託量	0.0

計画の実施状況

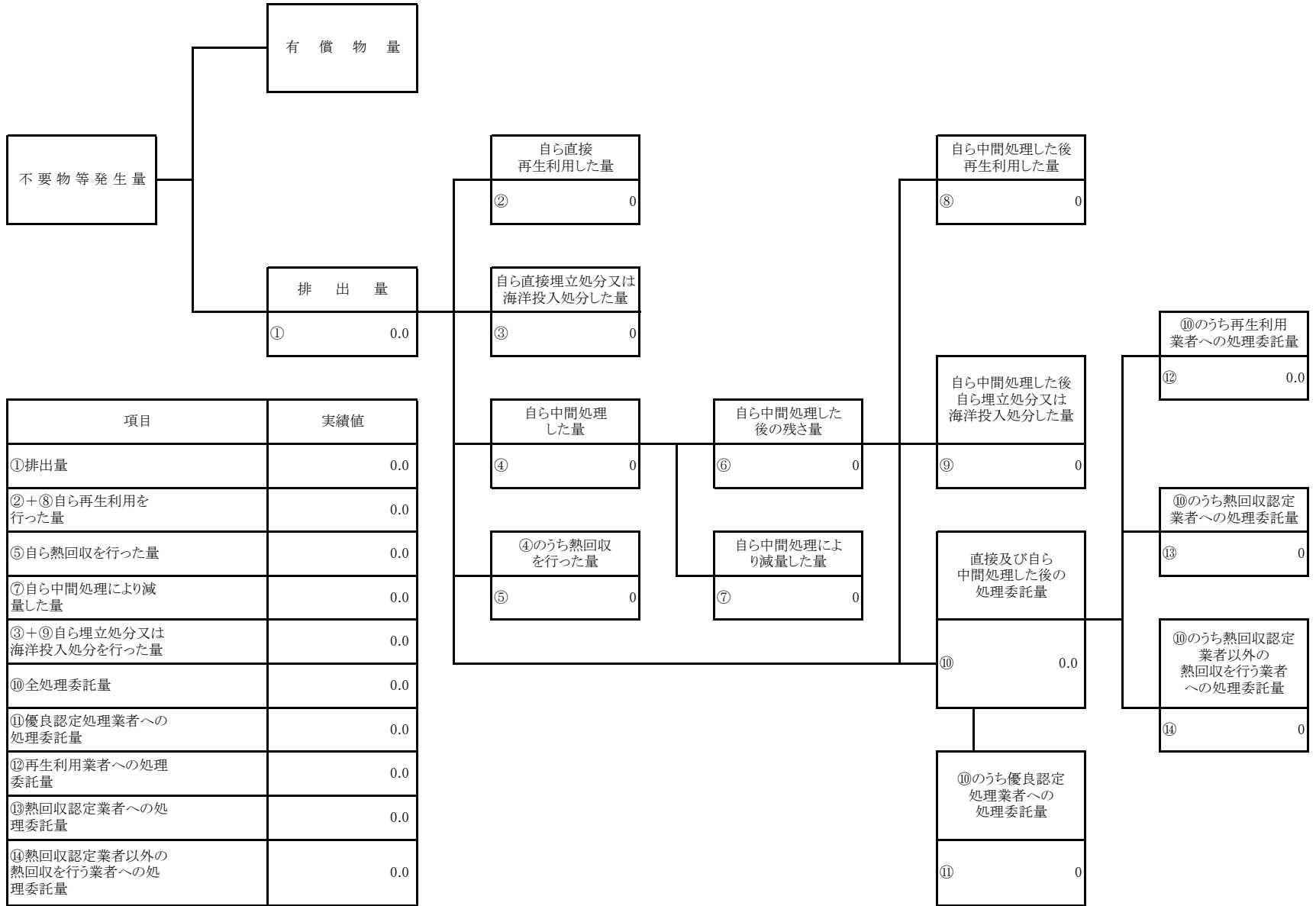
(産業廃棄物の種類: 金属くず)



項目	実績値
①排出量	14.4
②+⑧自ら再生利用を行った量	0.0
⑤自ら熱回収を行った量	0.0
⑦自ら中間処理により減量した量	0.0
③+⑨自ら埋立処分又は海洋投入処分を行った量	0.0
⑩全処理委託量	14.4
⑪優良認定処理業者への処理委託量	0.0
⑫再生利用者への処理委託量	14.4
⑬熱回収認定業者への処理委託量	0.0
⑭熱回収認定業者以外の熱回収を行う業者への処理委託量	0.0

計画の実施状況

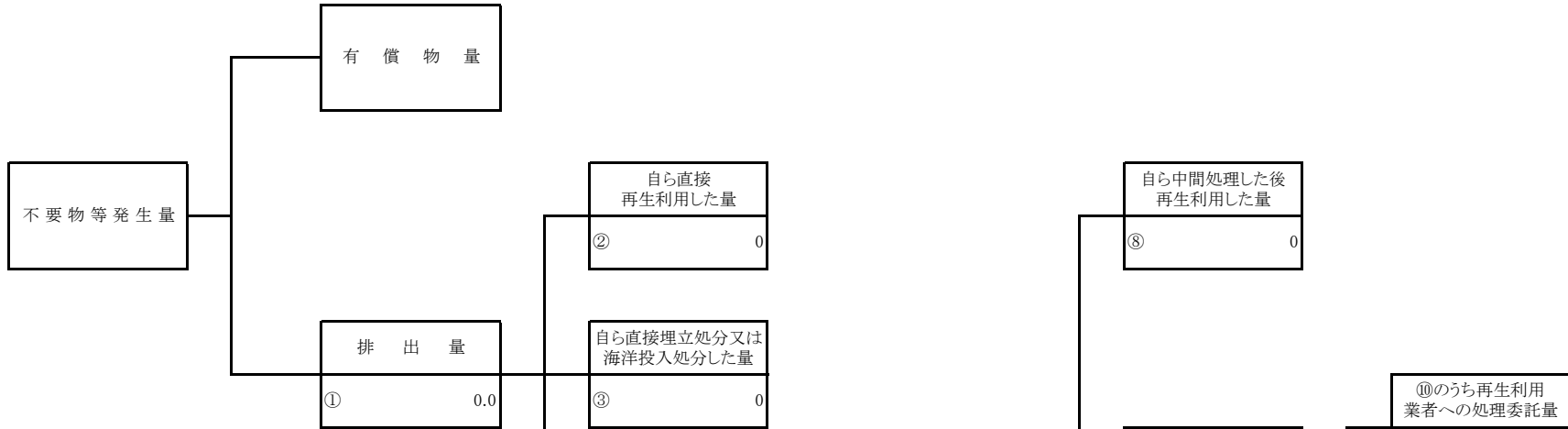
(産業廃棄物の種類: 建設汚泥)



項目	実績値
①排出量	0.0
②+⑧自ら再生利用を行った量	0.0
⑤自ら熱回収を行った量	0.0
⑦自ら中間処理により減量した量	0.0
③+⑨自ら埋立処分又は海洋投入処分を行った量	0.0
⑩全処理委託量	0.0
⑪優良認定処理業者への処理委託量	0.0
⑫再生利用者への処理委託量	0.0
⑬熱回収認定業者への処理委託量	0.0
⑭熱回収認定業者以外の熱回収を行う業者への処理委託量	0.0

計画の実施状況

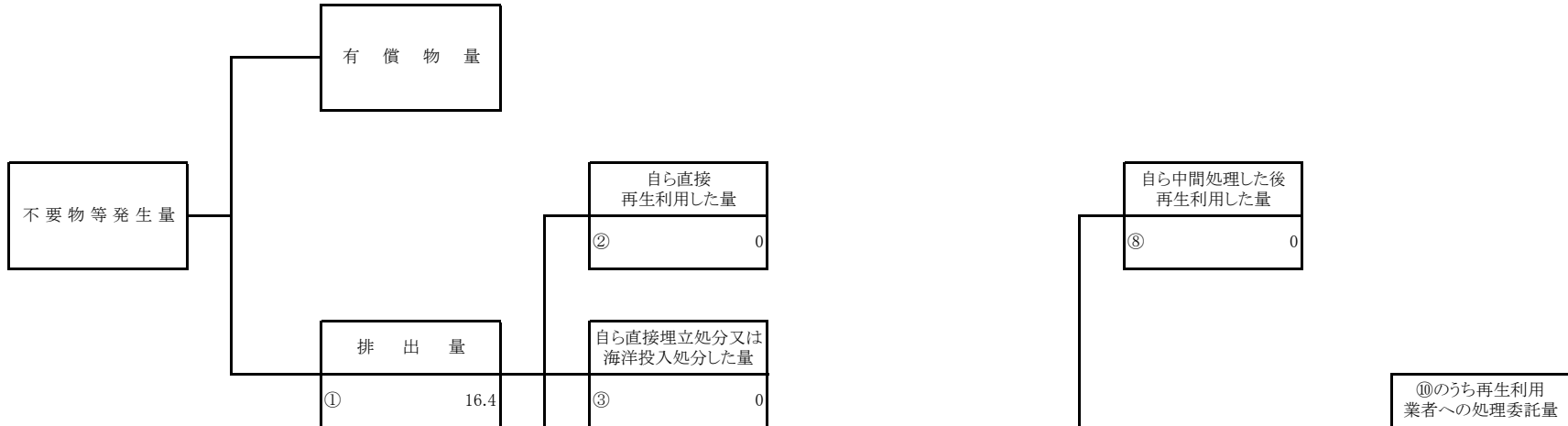
(産業廃棄物の種類: 紙くず)



項目	実績値
①排出量	0.0
②+⑧自ら再生利用を行った量	0.0
⑤自ら熱回収を行った量	0.0
⑦自ら中間処理により減量した量	0.0
③+⑨自ら埋立処分又は海洋投入処分を行った量	0.0
⑩全処理委託量	0.0
⑪優良認定処理業者への処理委託量	0.0
⑫再生利用業者への処理委託量	0.0
⑬熱回収認定業者への処理委託量	0.0
⑭熱回収認定業者以外の熱回収を行う業者への処理委託量	0.0

計画の実施状況

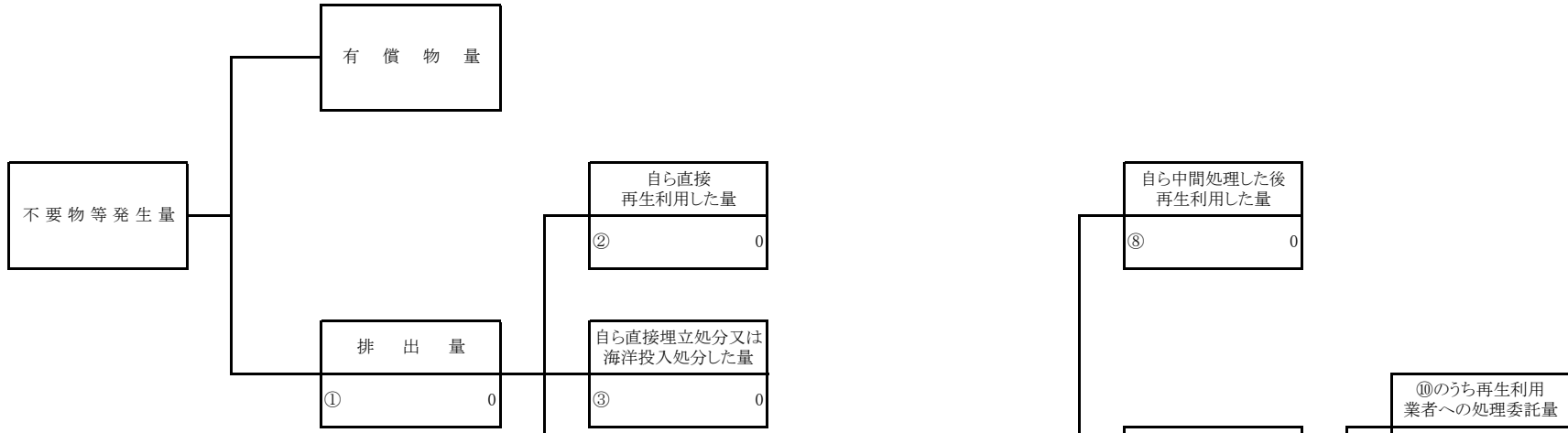
(産業廃棄物の種類: 木くず)



項目	実績値
①排出量	16.4
②+⑧自ら再生利用を行った量	0.0
⑤自ら熱回収を行った量	0.0
⑦自ら中間処理により減量した量	0.0
③+⑨自ら埋立処分又は海洋投入処分を行った量	0.0
⑩全処理委託量	16.4
⑪優良認定処理業者への処理委託量	0.0
⑫再生利用者への処理委託量	8.3
⑬熱回収認定業者への処理委託量	0.0
⑭熱回収認定業者以外の熱回収を行う業者への処理委託量	3.8

計画の実施状況

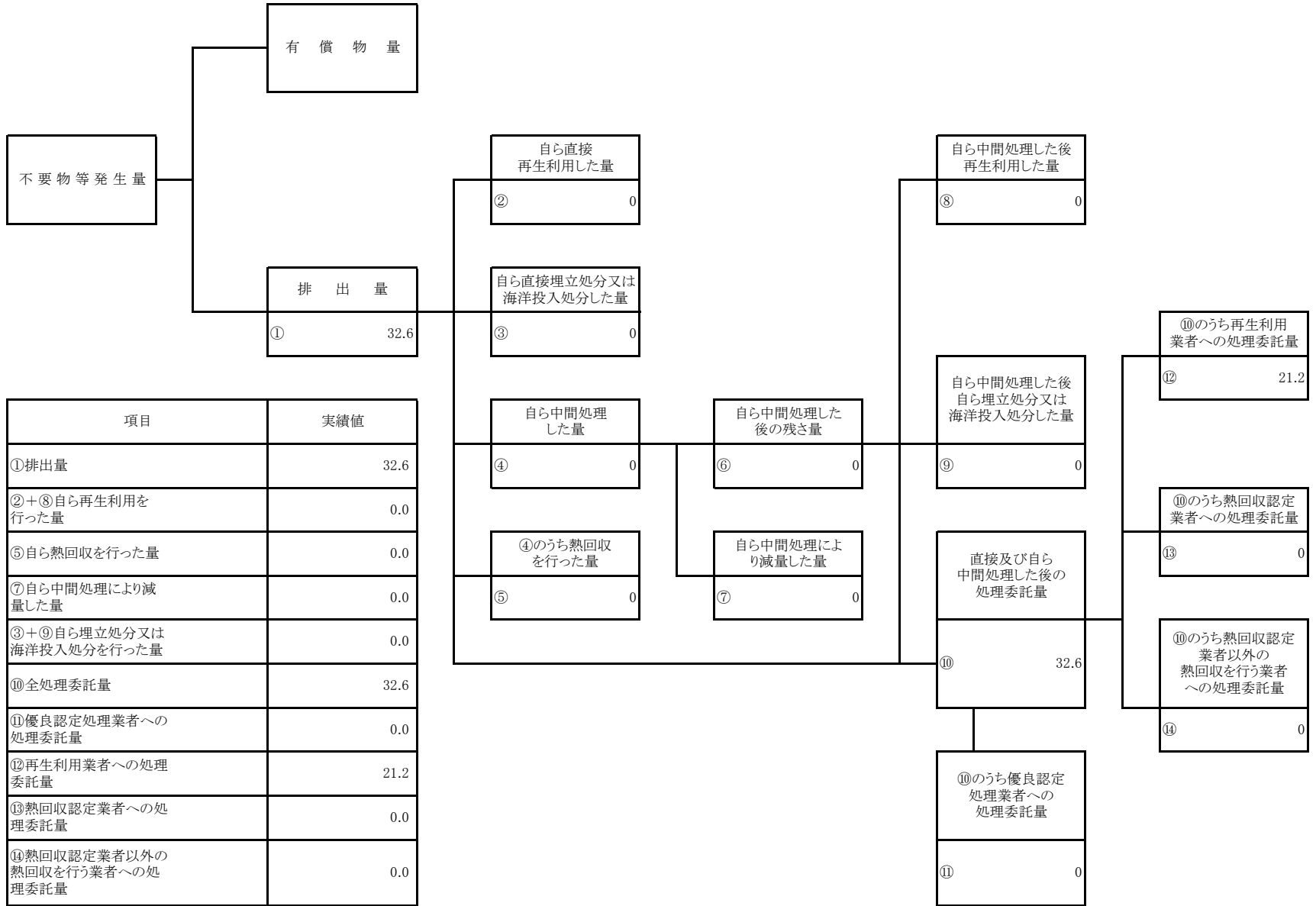
(産業廃棄物の種類: 繊維くず)



項目	実績値
①排出量	0.0
②+⑧自ら再生利用を行った量	0.0
⑤自ら熱回収を行った量	0.0
⑦自ら中間処理により減量した量	0.0
③+⑨自ら埋立処分又は海洋投入処分を行った量	0.0
⑩全処理委託量	0.0
⑪優良認定処理業者への処理委託量	0.0
⑫再生利用者への処理委託量	0.0
⑬熱回収認定業者への処理委託量	0.0
⑭熱回収認定業者以外の熱回収を行う業者への処理委託量	0.0

計画の実施状況

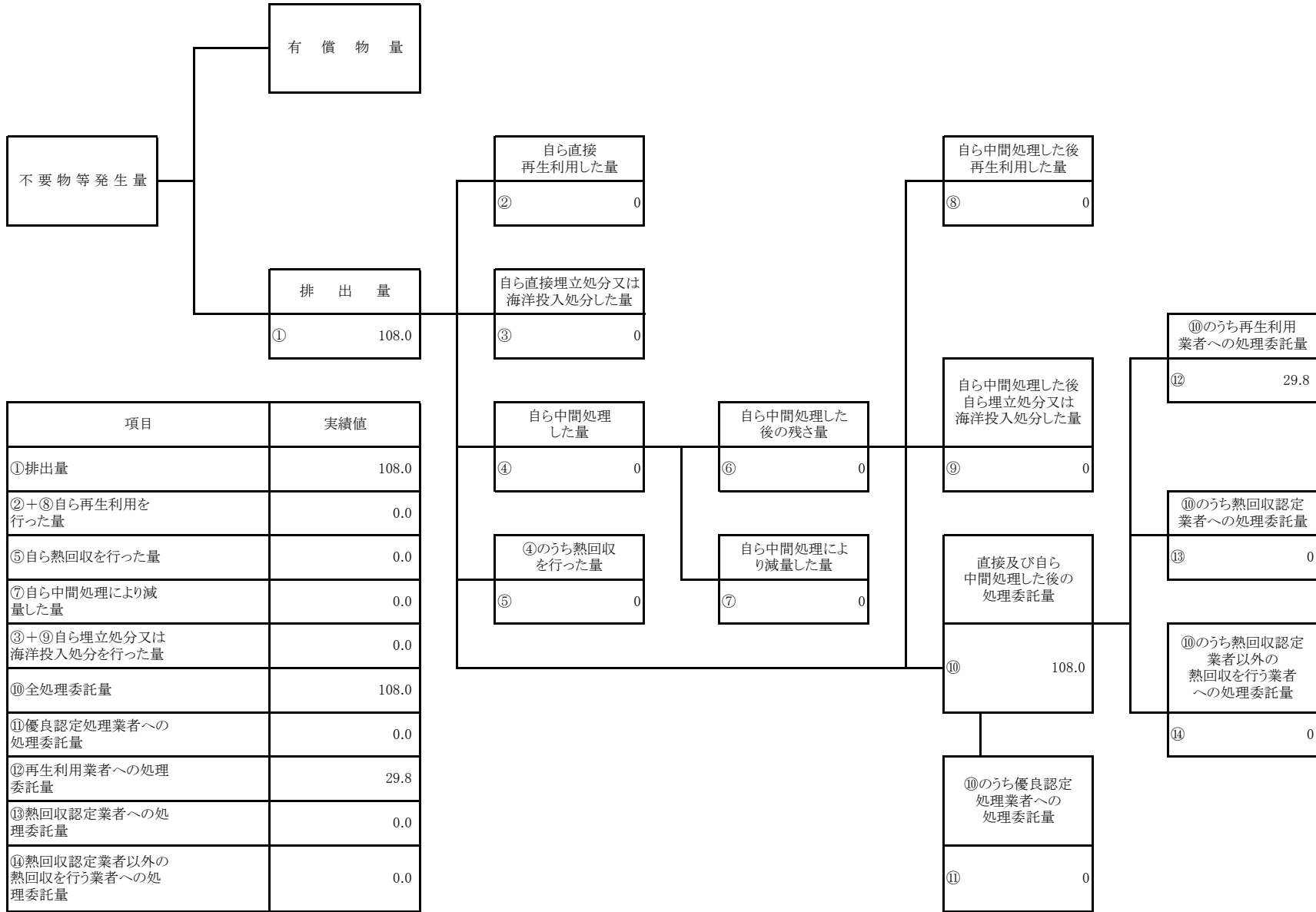
(産業廃棄物の種類: 廃石膏ボード)



項目	実績値
①排出量	32.6
②+⑧自ら再生利用を行った量	0.0
⑤自ら熱回収を行った量	0.0
⑦自ら中間処理により減量した量	0.0
③+⑨自ら埋立処分又は海洋投入処分を行った量	0.0
⑩全処理委託量	32.6
⑪優良認定処理業者への処理委託量	0.0
⑫再生利用者への処理委託量	21.2
⑬熱回収認定業者への処理委託量	0.0
⑭熱回収認定業者以外の熱回収を行う業者への処理委託量	0.0

計画の実施状況

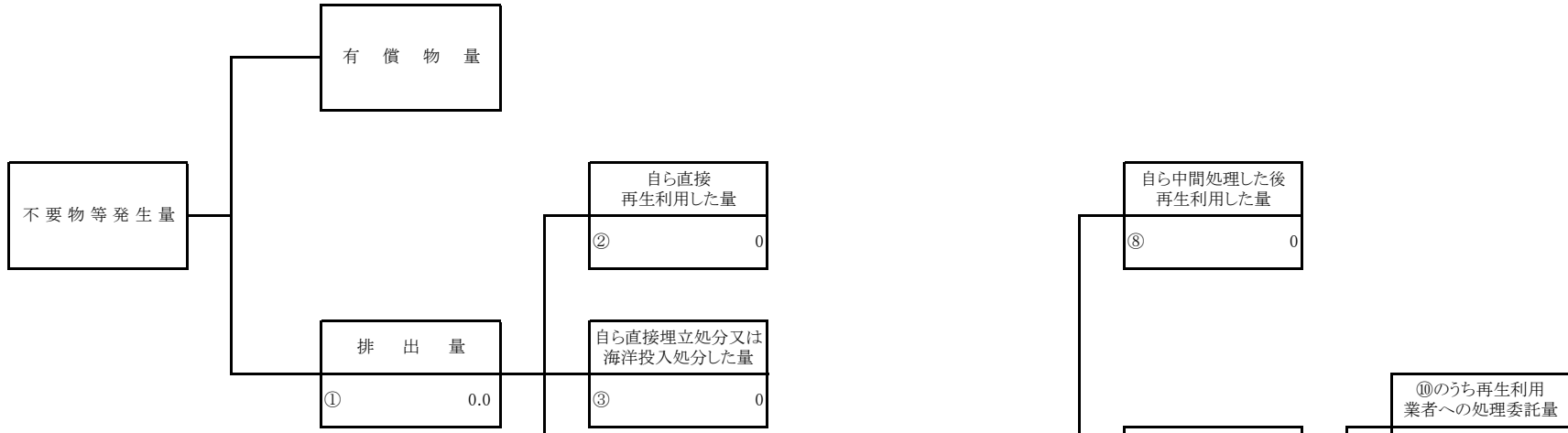
(産業廃棄物の種類: 安定型混合廃棄物)



項目	実績値
①排出量	108.0
②+⑧自ら再生利用を行った量	0.0
⑤自ら熱回収を行った量	0.0
⑦自ら中間処理により減量した量	0.0
③+⑨自ら埋立処分又は海洋投入処分を行った量	0.0
⑩全処理委託量	108.0
⑪優良認定処理業者への処理委託量	0.0
⑫再生利用者への処理委託量	29.8
⑬熱回収認定業者への処理委託量	0.0
⑭熱回収認定業者以外の熱回収を行う業者への処理委託量	0.0

計画の実施状況

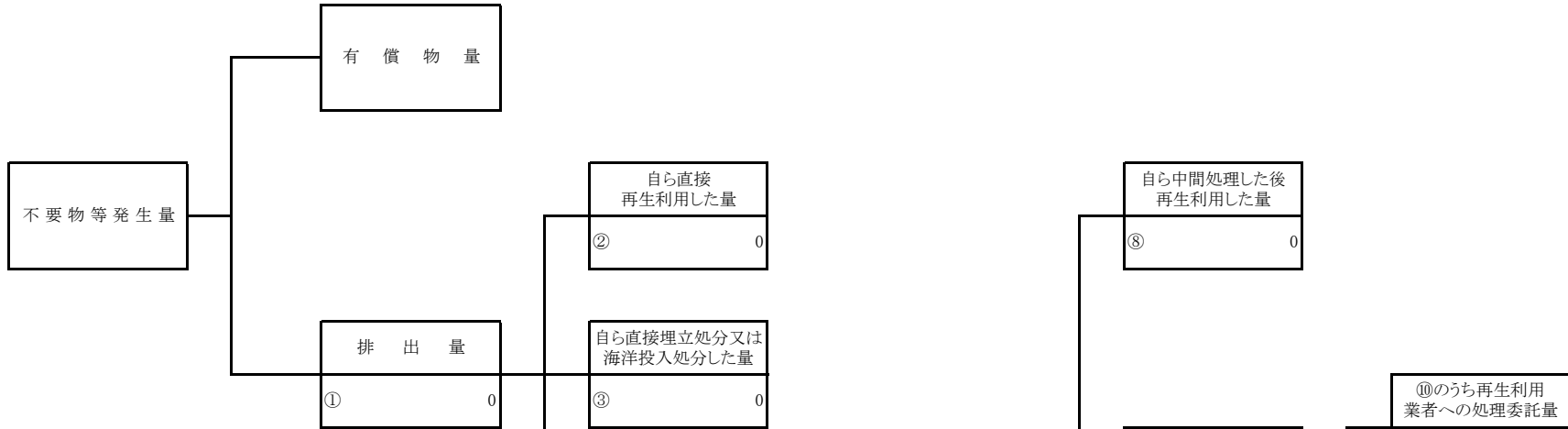
(産業廃棄物の種類: 管理型混合廃棄物)



項目	実績値
①排出量	0.0
②+⑧自ら再生利用を行った量	0.0
⑤自ら熱回収を行った量	0.0
⑦自ら中間処理により減量した量	0.0
③+⑨自ら埋立処分又は海洋投入処分を行った量	0.0
⑩全処理委託量	0.0
⑪優良認定処理業者への処理委託量	0.0
⑫再生利用者への処理委託量	0.0
⑬熱回収認定業者への処理委託量	0.0
⑭熱回収認定業者以外の熱回収を行う業者への処理委託量	0.0

計画の実施状況

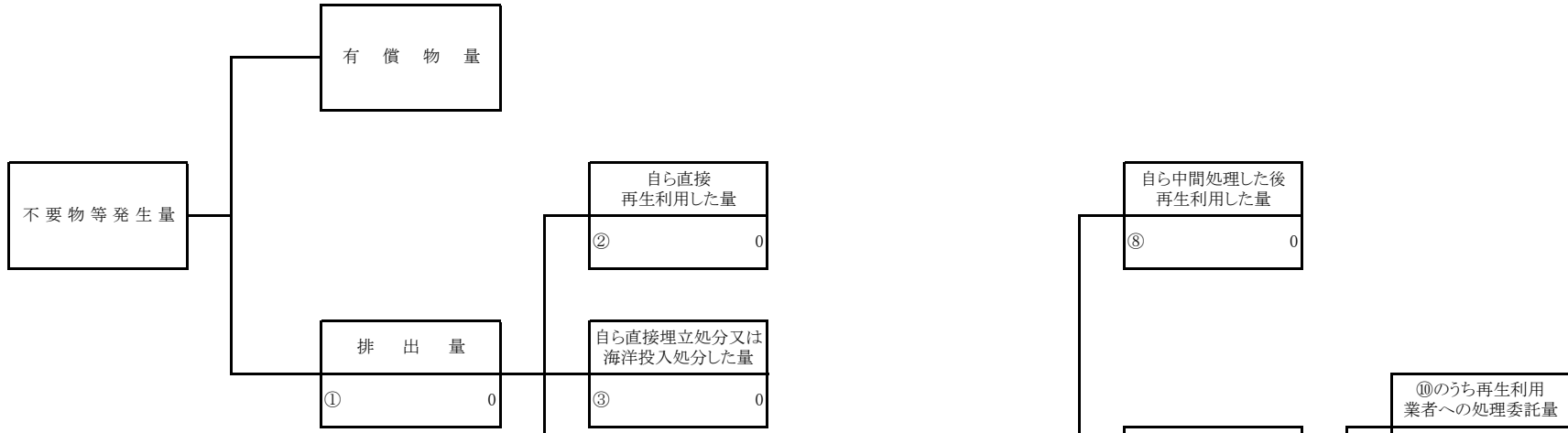
(産業廃棄物の種類: 廃油)



項目	実績値
①排出量	0.0
②+⑧自ら再生利用を行った量	0.0
⑤自ら熱回収を行った量	0.0
⑦自ら中間処理により減量した量	0.0
③+⑨自ら埋立処分又は海洋投入処分を行った量	0.0
⑩全処理委託量	0.0
⑪優良認定処理業者への処理委託量	0.0
⑫再生利用業者への処理委託量	0.0
⑬熱回収認定業者への処理委託量	0.0
⑭熱回収認定業者以外の熱回収を行う業者への処理委託量	0.0

計画の実施状況

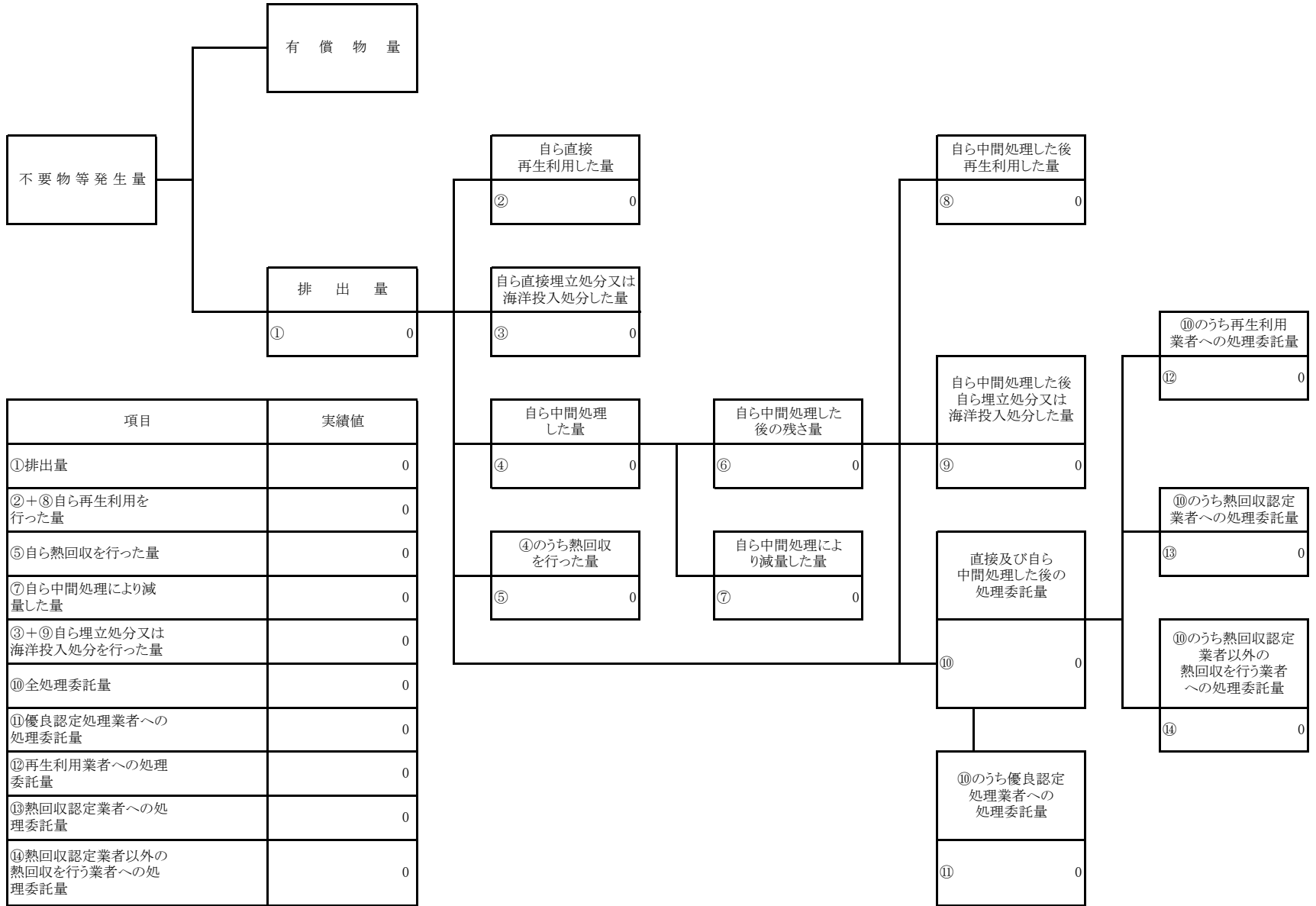
(産業廃棄物の種類: 廃酸)



項目	実績値
①排出量	0
②+⑧自ら再生利用を行った量	0
⑤自ら熱回収を行った量	0
⑦自ら中間処理により減量した量	0
③+⑨自ら埋立処分又は海洋投入処分を行った量	0
⑩全処理委託量	0
⑪優良認定処理業者への処理委託量	0
⑫再生利用者への処理委託量	0
⑬熱回収認定業者への処理委託量	0
⑭熱回収認定業者以外の熱回収を行う業者への処理委託量	0

計画の実施状況

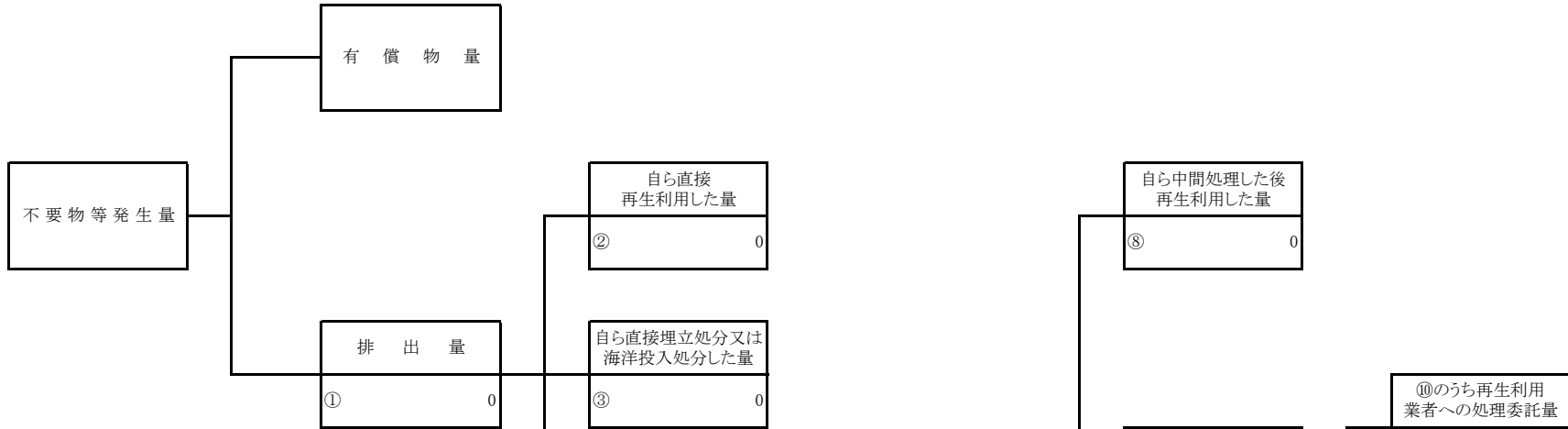
(産業廃棄物の種類: 廃アルカリ)



項目	実績値
①排出量	0
②+⑧自ら再生利用を行った量	0
⑤自ら熱回収を行った量	0
⑦自ら中間処理により減量した量	0
③+⑨自ら埋立処分又は海洋投入処分を行った量	0
⑩全処理委託量	0
⑪優良認定処理業者への処理委託量	0
⑫再生利用者への処理委託量	0
⑬熱回収認定業者への処理委託量	0
⑭熱回収認定業者以外の熱回収を行う業者への処理委託量	0

計画の実施状況

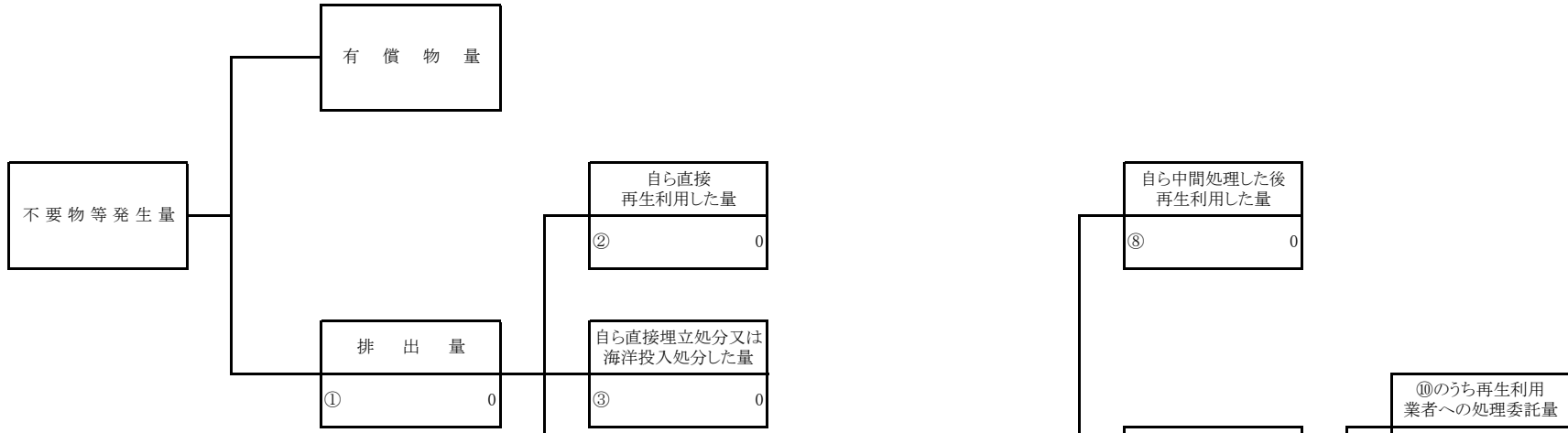
(産業廃棄物の種類: 燃えがら)



項目	実績値
①排出量	0
②+⑧自ら再生利用を行った量	0
⑤自ら熱回収を行った量	0
⑦自ら中間処理により減量した量	0
③+⑨自ら埋立処分又は海洋投入処分を行った量	0
⑩全処理委託量	0
⑪優良認定処理業者への処理委託量	0
⑫再生利用業者への処理委託量	0
⑬熱回収認定業者への処理委託量	0
⑭熱回収認定業者以外の熱回収を行う業者への処理委託量	0

計画の実施状況

(産業廃棄物の種類: その他)



項目	実績値
①排出量	0
②+⑧自ら再生利用を行った量	0
⑤自ら熱回収を行った量	0
⑦自ら中間処理により減量した量	0
③+⑨自ら埋立処分又は海洋投入処分を行った量	0
⑩全処理委託量	0
⑪優良認定処理業者への処理委託量	0
⑫再生利用者への処理委託量	0
⑬熱回収認定業者への処理委託量	0
⑭熱回収認定業者以外の熱回収を行う業者への処理委託量	0