

# 「森の先生」を派遣します！

「森の先生」とは…

森に関する専門知識や森林体験活動等の経験を有する専門家です。  
(自然観察指導員・ネイチャーゲームリーダー・ガールスカウトリーダー等)

講師の派遣は  
**無料**です

森で学ぼう！



森で遊ぼう！



～森の先生が森林や自然のすばらしさを伝えます～

## 派遣対象となる活動

以下の(1)～(3)の要件を満たす活動に対して派遣を行います。

(なお、営利目的など森の先生派遣事業の目的に反するものは対象外となります。)

- (1) 保育所、幼稚園、小中高等学校、大学、子ども会、放課後児童クラブ、NPO等の団体が行う活動
- (2) 参加者が概ね10人以上の活動
- (3) 活動時間が概ね2時間以上のもの

## 内容

☆自然観察会 ～森の生き物に会いに行こう～

(大きな木、小さな木、草、花、キノコ、カブトムシ、トンボ、チョウ、カエルなど)

☆ネイチャーゲーム ～森や自然と遊ぼう～

(竹笛・草笛・葉っぱ遊び…つくってみよう、さわってみよう、匂ってみよう、食べてみよう)

☆森林・林業体験 ～森や自然の仕組みを考えよう～

(なぜ木の実には赤いもの？どんぐりは丸いの？花はいい匂いがするのかな？  
森林の働きを知り、森の手入れをしてみよう)

\*活動フィールド(校庭・近所の公園・神社等)の状況に応じてアレンジできます

## 経費について

「森の先生」への謝礼等は必要ありません。

活動に必要な器具や材料、傷害保険等は、申請者に準備していただきます。

お問合せ・申込先

大分県森林づくりボランティア支援センター

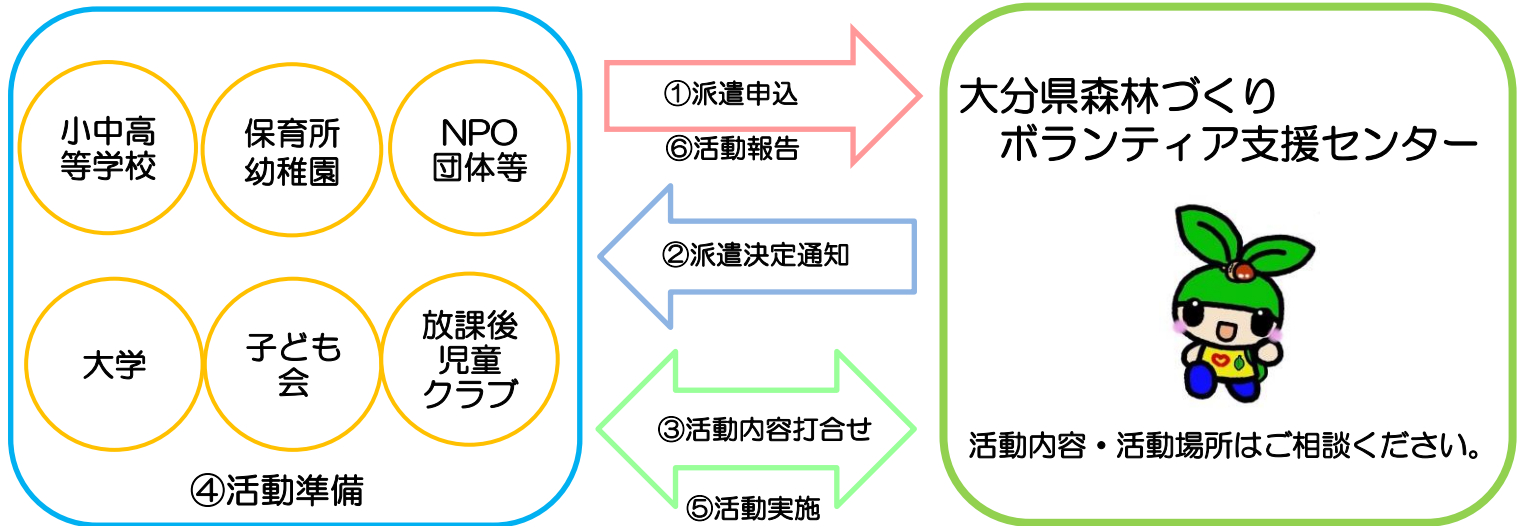
〒870-0126 大分市大字横尾4225番地

(E-mail) toyomori@o-midori.jp

(電話・FAX) 097-578-8151

(HP) <http://www.o-midori.jp/sensei/index.html>

# 森の先生派遣の流れ



## ①派遣の申込

森の先生派遣申請書（第2号様式）を活動予定日の20日前まで「大分県森林づくりボランティア支援センター」に郵送してください。  
申請書は、<http://www.o-midori.jp/sensei/nagare.html> からダウンロードしてください。  
（押印が必要なためFAX、メール不可）

## ②派遣の決定

「大分県森林づくりボランティア支援センター」より、森の先生派遣決定通知書と確認票が届きます。

## ③活動内容の打合せ

派遣決定通知書にある森の先生と電話等により、活動内容の打合せを行ってください。  
必ず、「森の先生」の人数と氏名を確認してください。

## ④活動の準備

活動に必要な道具、材料、傷害保険等は申請者が準備してください。

## ⑤活動の実施

活動当日は、事故等がないよう十分に注意してください。  
大分県及び大分県森林づくりボランティア支援センターは、事故等についての責任を負いません。  
確認票に「森の先生」のサインをもらってください。

## ⑥活動の報告

活動終了後2週間以内に、森の先生派遣報告書（第4号様式）を提出してください。  
＜提出内容＞①活動報告書（押印）②確認票 ③写真（2枚程度）④活動時の資料等