

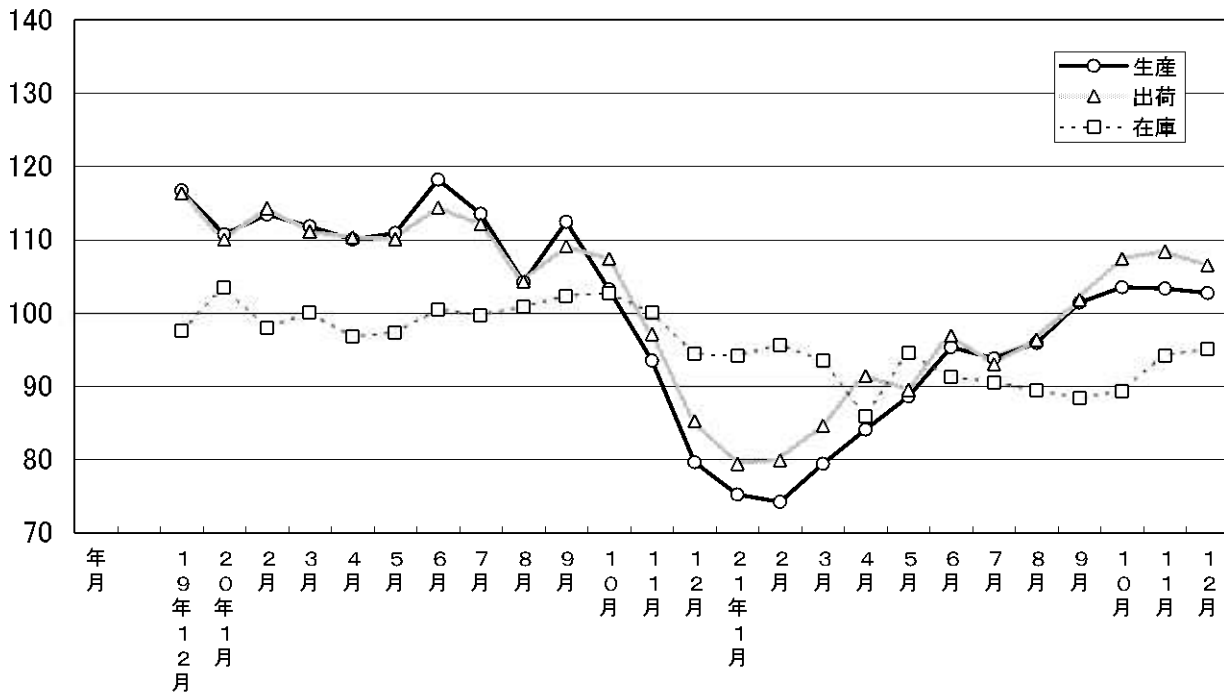
# 大分県 鋳工業 指数

平成17年基準

平成21年12月分

大分県鋳工業指数の推移(季節調整済指数)

平成17年=100



## 平成21年12月の鉱工業指数

平成17年=100

区 分		季節調整済指数		原 指 数	
			前月比 (%)		前年同月 比 (%)
大分県	生 産	102.7	▲ 0.6	103.7	29.0
	出 荷	106.5	▲ 1.8	107.9	25.0
	在 庫	95.0	0.8	100.0	0.7
全 国	生 産	89.7	1.9	91.4	5.1
	出 荷	90.5	1.0	94.3	5.2
	在 庫	93.6	▲ 0.1	93.0	▲ 14.7
九 州	生 産	97.1	1.8	98.4	9.5
	出 荷	95.4	▲ 0.6	97.8	11.3
	在 庫	108.5	1.3	107.4	▲ 11.5

※九州は速報値

### 概況

#### [生産]

生産指数(季節調整済指数)は102.7(前月比▲0.6%)となり、小幅ながら2か月連続で低下した。

業種別に生産動向をみると、前月に比べ上昇した業種は「鉄鋼業」、「電子部品・デバイス工業」、「鉱業」など9業種で、一方低下した業種は「一般機械工業」、「石油製品工業」、「情報通信機械工業」など11業種となっている。

#### [出荷]

出荷指数(季節調整済指数)は106.5(前月比▲1.8%)となり、5か月ぶりに低下した。

業種別に出荷動向をみると、前月に比べ上昇した業種は「化学工業」、「輸送機械工業」、「鉱業」などの10業種で、横ばいの業種が1業種、低下した業種は「一般機械工業」、「情報通信機械工業」、「プラスチック製品工業」など9業種となっている。

#### [在庫]

在庫指数(季節調整済指数)は95.0(前月比0.8%)となり、3か月連続で上昇した。

業種別に在庫動向をみると、前月に比べ上昇した業種は「その他製品工業」、「鉄鋼業」、「石油製品工業」など9業種で、一方低下した業種は「輸送機械工業」、「一般機械工業」、「食品工業」など9業種となっている。

#### [全国の製造工業生産予測指数]

平成22年1月は前月比1.3%の上昇、2月は同0.3%の上昇となっている。

## 業種動向

前月に比べ目立った動きを示したものは、次のとおりである。

### [生産]

#### 上昇業種

業 種 名	前年 同月比(%)	前月比(%)		寄 与 率
		前月	今月	
鉄 鋼 業	62.4	4.5	12.2	-337.0
電子部品・デバイス工業	121.9	3.0	8.5	-235.3
鋁 業	▲1.4	4.0	7.2	-11.2

#### 低下業種

業 種 名	前年 同月比(%)	前月比(%)		寄 与 率
		前月	今月	
一 般 機 械 工 業	▲0.7	2.8	▲26.1	359.1
石 油 製 品 工 業	14.4	17.5	▲11.4	8.6
情 報 通 信 機 械 工 業	40.0	▲9.7	▲9.1	180.6

### [出荷]

#### 上昇業種

業 種 名	前年 同月比(%)	前月比(%)		寄 与 率
		前月	今月	
化 学 工 業	43.7	▲3.1	8.4	-53.7
輸 送 機 械 工 業	20.0	5.1	7.4	-46.9
鋁 業	▲0.2	5.7	6.9	-0.9

#### 低下業種

業 種 名	前年 同月比(%)	前月比(%)		寄 与 率
		前月	今月	
一 般 機 械 工 業	10.6	▲2.3	▲24.5	83.3
情 報 通 信 機 械 工 業	48.1	▲10.4	▲17.7	102.1
プラスチック製品工業	▲8.4	▲1.9	▲10.7	9.1

### [在庫]

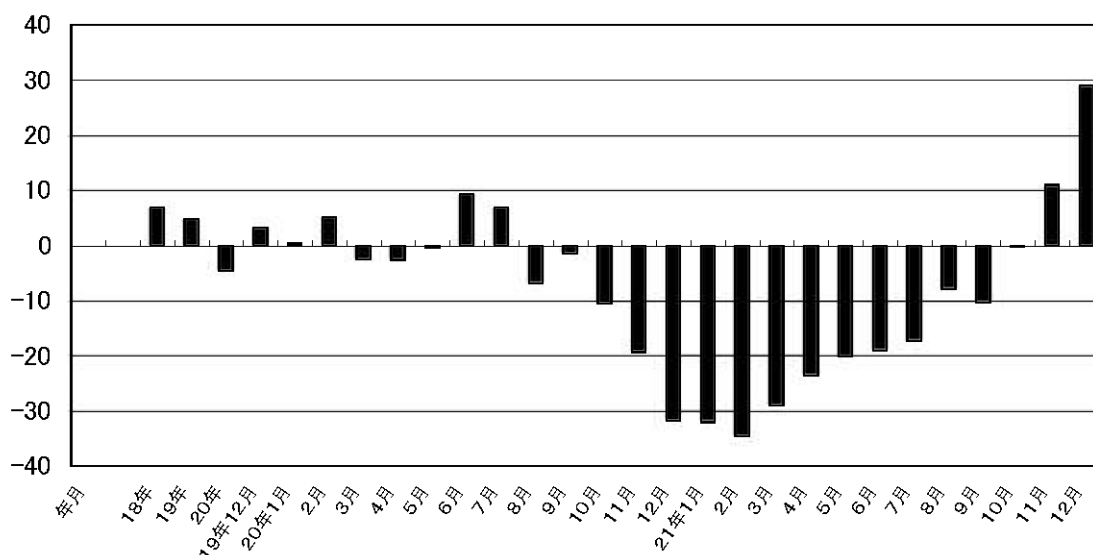
#### 上昇業種

業 種 名	前年 同月比(%)	前月比(%)		寄 与 率
		前月	今月	
そ の 他 製 品 工 業	▲36.8	▲64.2	14.4	0.3
鉄 鋼 業	32.4	3.1	10.7	141.4
石 油 製 品 工 業	▲13.3	▲1.8	6.5	82.5

#### 低下業種

業 種 名	前年 同月比(%)	前月比(%)		寄 与 率
		前月	今月	
輸 送 機 械 工 業	▲68.2	2.4	▲62.3	-21.8
一 般 機 械 工 業	170.0	85.4	▲37.8	-70.4
食 料 品 工 業	5.1	▲1.8	▲23.8	-75.0

## 鉱工業生産指数前年同月比(%)



## 大分県鉱工業指数の推移

(季節調整済指数 平成17年=100)

年月	生産			出荷			在庫		
	指数	前月比	前年同月比 (%)	指数	前月比	前年同月比 (%)	指数	前月比	前年同月比 (%)
18年	106.9	—	6.9	106.7	—	6.7	103.5	—	3.5
19年	112.1	—	4.8	112.2	—	5.1	96.8	—	▲ 6.5
20年	107.0	—	▲ 4.5	107.4	—	▲ 4.3	99.7	—	3.0
19年12月	116.7	0.7	3.3	116.3	1.4	2.2	97.6	3.2	▲ 4.4
20年1月	110.7	▲ 5.1	0.4	110.0	▲ 5.4	1.9	103.5	6.0	3.5
2月	113.4	2.4	5.2	114.3	3.9	3.4	97.9	▲ 5.4	4.7
3月	111.8	▲ 1.4	▲ 2.4	111.1	▲ 2.8	▲ 0.8	100.0	2.1	0.1
4月	110.0	▲ 1.6	▲ 2.6	110.3	▲ 0.7	▲ 1.5	96.7	▲ 3.3	▲ 2.6
5月	110.9	0.8	▲ 0.4	110.1	▲ 0.2	▲ 2.1	97.3	0.6	0.0
6月	118.2	6.6	9.3	114.4	3.9	4.8	100.4	3.2	1.4
7月	113.5	▲ 4.0	6.9	112.1	▲ 2.0	2.5	99.7	▲ 0.7	2.5
8月	104.2	▲ 8.2	▲ 6.8	104.3	▲ 7.0	▲ 6.5	100.8	1.1	5.0
9月	112.4	7.9	▲ 1.5	109.1	4.6	▲ 5.4	102.3	1.5	10.0
10月	103.2	▲ 8.2	▲ 10.6	107.4	▲ 1.6	▲ 6.6	102.7	0.4	9.4
11月	93.5	▲ 9.4	▲ 19.3	97.1	▲ 9.6	▲ 15.3	100.0	▲ 2.6	5.7
12月	79.6	▲ 14.9	▲ 31.8	85.2	▲ 12.3	▲ 26.7	94.4	▲ 5.6	▲ 3.3
21年1月	75.2	▲ 5.5	▲ 32.1	79.4	▲ 6.8	▲ 27.8	94.1	▲ 0.3	▲ 9.1
2月	74.2	▲ 1.3	▲ 34.6	79.9	0.6	▲ 30.1	95.6	1.6	▲ 2.3
3月	79.4	7.0	▲ 29.0	84.6	5.9	▲ 23.9	93.5	▲ 2.2	▲ 6.5
4月	84.1	5.9	▲ 23.5	91.4	8.0	▲ 17.1	85.9	▲ 8.1	▲ 11.2
5月	88.6	5.4	▲ 20.1	89.5	▲ 2.1	▲ 18.7	94.5	10.0	▲ 2.9
6月	95.3	7.6	▲ 19.0	96.9	8.3	▲ 14.5	91.2	▲ 3.5	▲ 9.2
7月	93.8	▲ 1.6	▲ 17.3	93.0	▲ 4.0	▲ 17.1	90.5	▲ 0.8	▲ 9.3
8月	95.9	2.2	▲ 7.9	96.3	3.5	▲ 7.6	89.4	▲ 1.2	▲ 11.4
9月	101.4	5.7	▲ 10.3	101.8	5.7	▲ 7.2	88.3	▲ 1.2	▲ 13.7
10月	103.5	2.1	▲ 0.2	107.4	5.5	▲ 1.0	89.3	1.1	▲ 13.1
11月	103.3	▲ 0.2	11.0	108.4	0.9	12.7	94.2	5.5	▲ 5.9
12月	102.7	▲ 0.6	29.0	106.5	▲ 1.8	25.0	95.0	0.8	0.7

## 主要業種動向

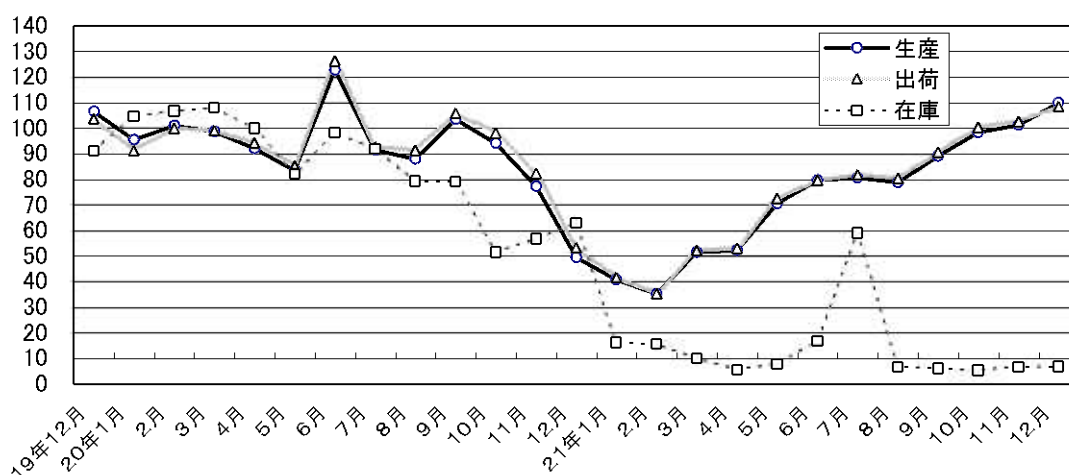
平成21年12月分

(季節調整済指数 平成17年=100)

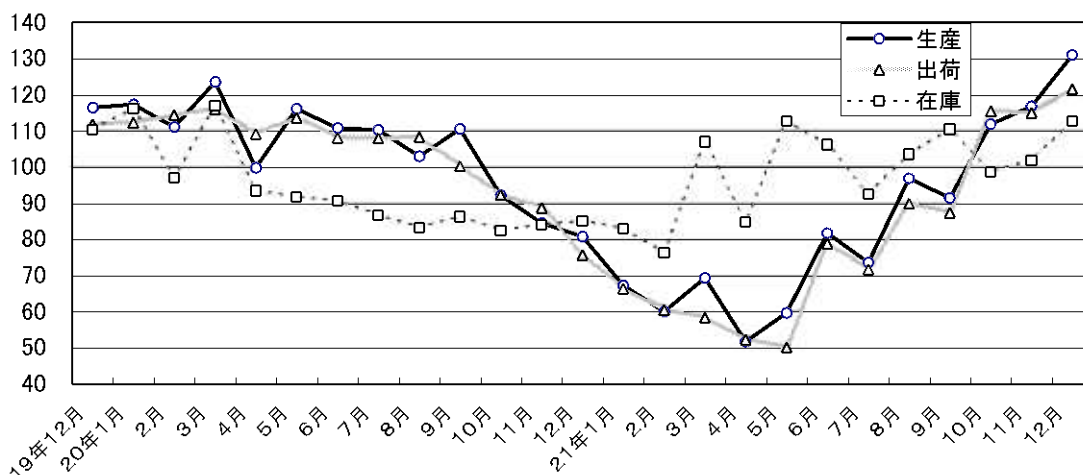
業 種 名	生 産			出 荷			在 庫		
	指 数	前月比 (%)	前年同月 比 (%)	指 数	前月比 (%)	前年同月 比 (%)	指 数	前月比 (%)	前年同月 比 (%)
電子部品・デバイス工業	109.7	8.5	121.9	108.3	5.6	103.4	6.7	1.5	▲ 89.4
鉄鋼業	131.0	12.2	62.4	121.5	5.7	60.5	112.6	10.7	32.4
情報通信機械工業	82.4	▲ 9.1	40.0	82.5	▲ 17.7	48.1	-	-	-
化学工業	101.5	4.9	34.4	96.5	8.4	43.7	106.9	2.9	0.4
精密機械工業	133.6	3.9	13.9	124.3	▲ 3.2	13.4	174.8	4.3	24.6

## 主要業種の推移(季節調整済指数 平成17年=100)

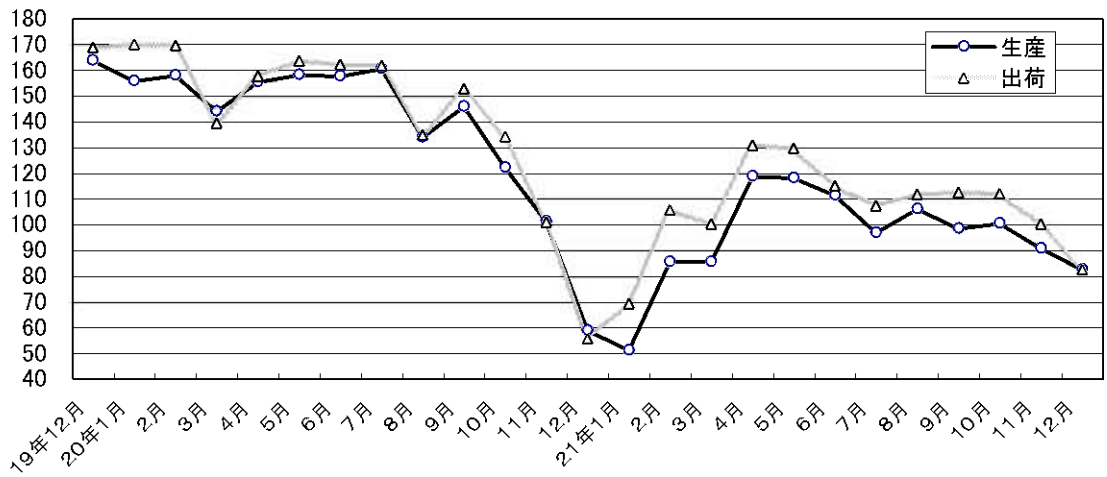
### 電子部品・デバイス工業



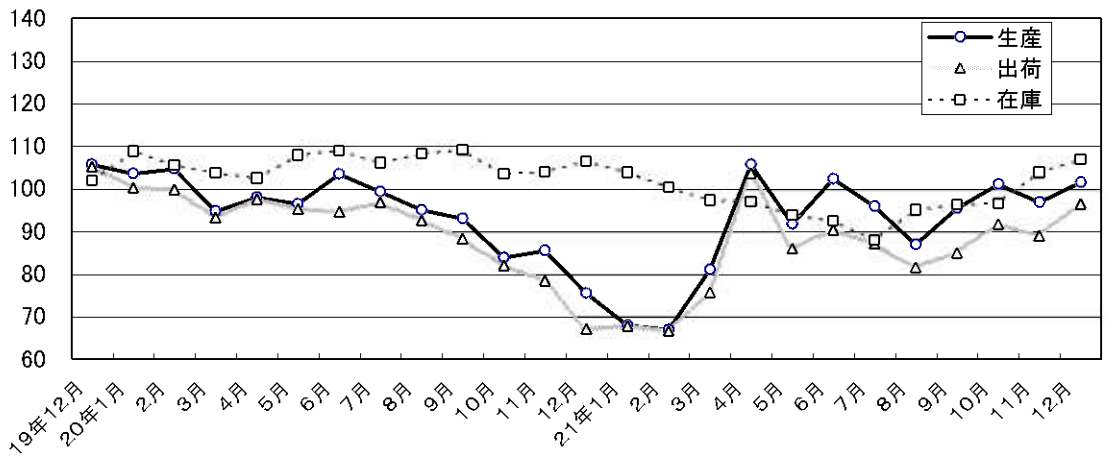
### 鉄鋼業



情報通信機械工業



化学工業



精密機械工業

