

平成22年度市町村普通会計決算の概要

1	決 算 規 模	1
2	決 算 収 支	2
3	歳 入 決 算 額	3 ~ 4
4	歳 出 (目的別) 決算額	5 ~ 6
5	歳 出 (性質別) 決算額	7 ~ 8
6	主 な 財 政 指 標	9 ~ 10
7	将 来 に わ た る 財 政 負 担	11 ~ 12
(資料)		
1	決 算 収 支	13
2	歳 入 決 算 額	14
3	歳 出 (目的別) 決算額	15
4	歳 出 (性質別) 決算額	16
5	主 な 財 政 指 標	17
6	将 来 に わ た る 財 政 負 担	18
7	用 語 解 説	19 ~ 20

1 決算規模

(1) 平成22年度の状況

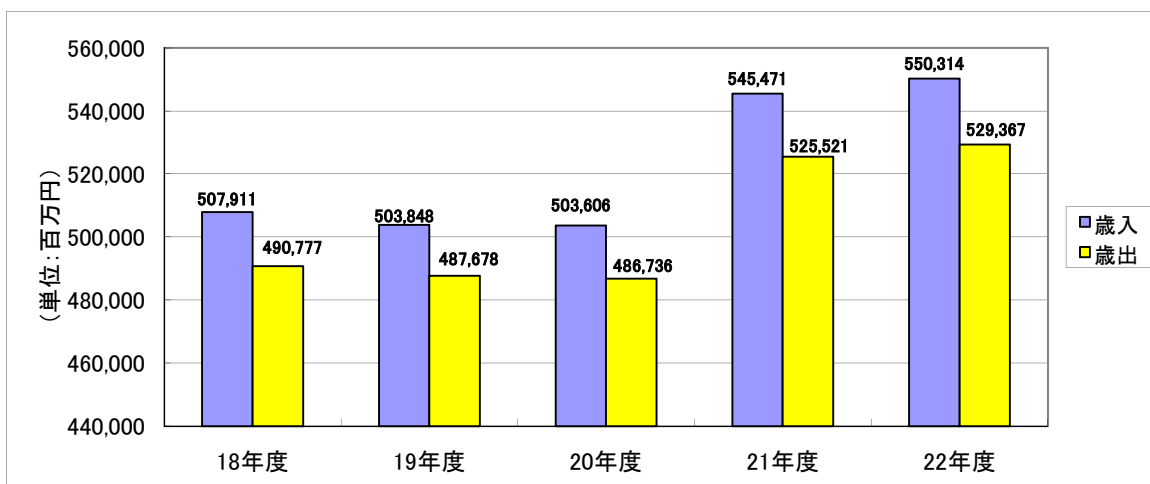
- ・ 歳入総額は、5,503億1,409万5千円で21年度（5,454億7,077万6千円）と比較して、48億4,331万9千円の増（0.9%）となり、2年連続で増加した。
- ・ 歳出総額は、5,293億6,742万2千円で21年度（5,255億2,058万7千円）と比較して、38億4,683万5千円の増（0.7%）となり、2年連続で増加した。

(2) 平成21年度との比較

（単位：千円、%）

区分	平成22年度	平成21年度	差引	
			増減額	増減率
歳入総額	550,314,095	545,470,776	4,843,319	0.9
歳出総額	529,367,422	525,520,587	3,846,835	0.7

(3) 決算規模の推移



2 決算収支

(1) 平成22年度の状況

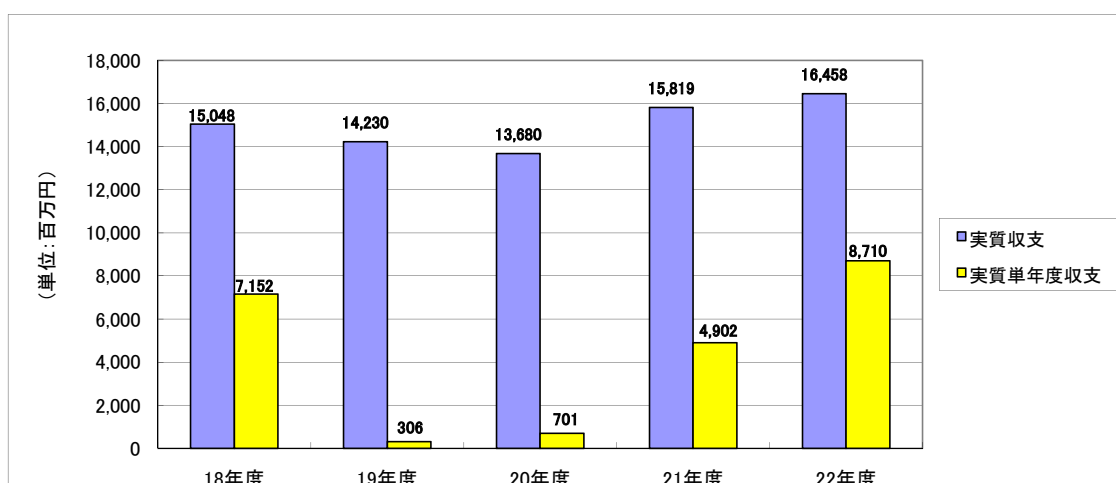
- ・ 形式収支（209億4,667万3千円）及び実質収支（164億5,816万9千円）については、引き続き県内18市町村全ての団体で黒字となっている。
- ・ 単年度収支（6億3,875万7千円）については、21年度（21億3,950万8千円）と比較して15億75万1千円の減となったものの、昨年度に引き続き黒字となった。
なお、赤字団体は2団体増え、7団体となっている。
- ・ 実質単年度収支（87億1,014万6千円）については、21年度（49億244万5千円）と比較して38億770万1千円の増となった。
なお、赤字団体は2団体減り、2団体となっている。

(2) 平成21年度との比較

(単位：千円)

区分	平成22年度	平成21年度	差引
歳入総額 (A)	550,314,095	545,470,776	4,843,319
歳出総額 (B)	529,367,422	525,520,587	3,846,835
形式収支 (A) - (B) (C)	20,946,673	19,950,189	996,484
翌年度繰越財源 (D)	4,488,504	4,130,777	357,727
実質収支 (C) - (D) (E)	16,458,169	15,819,412	638,757
単年度収支 (F)	638,757	2,139,508	▲ 1,500,751
財政調整基金積立額 (G)	6,729,687	3,125,788	3,603,899
地方債繰上償還額 (H)	1,349,167	1,231,509	117,658
財政調整基金取崩額 (I)	7,465	1,594,360	▲ 1,586,895
実質単年度収支 (F+G+H-I) (J)	8,710,146	4,902,445	3,807,701

(3) 決算収支の推移



3 歳入決算額

(1) 平成22年度の状況

- 全体としては、国庫支出金や繰入金などが減少した一方で、地方交付税、県支出金及び地方債などが増加したため、21年度と比較して48億4,331万9千円の増(0.9%)となり、2年連続で増加した。
- 歳入決算額の構成比の主なもの、地方税(27.6%)、地方交付税(26.5%)、国庫支出金(15.6%)及び地方債(10.5%)などである。
なお、地方交付税や国庫支出金などの依存財源の比率が、平成に入って最も高い63.5%となった。
- 決算額が増加した主なものとして、地方交付税が、雇用対策・地域資源活用特例費や活性化推進特例費の創設に伴う交付額の増加などにより、95億4,305万5千円の増(7.0%)となった。
県支出金では、緊急雇用創出事業臨時特例交付金や介護基盤緊急整備事業費補助金等の増などにより、45億8,612万8千円の増(13.7%)となった。
地方債では、旧合併特例事業債が減(▲56億8,250万円)となったものの、臨時財政対策債が増(76億8,352万7千円)となったため、全体で24億5,800万7千円の増(4.5%)となった。
- 決算額が減少した主なものとして、国庫支出金で児童手当及び子ども手当交付金の増(112億1,946万8千円)があったものの、定額給付金給付事業の廃止などにより、90億9,368万5千円の減(▲9.6%)となった。
また、繰入金が財政調整基金や減債基金等からの繰入が減少したことなどにより、26億5,480万4千円の減(▲47.7%)となった。

(2) 平成21年度との比較

(単位：千円、%)

区分	平成22年度		平成21年度		差引	
	決算額	構成比	決算額	構成比	増減額	増減率
地方税	151,949,342	27.6	152,482,975	28.0	▲533,633	▲0.3
地方譲与税	6,075,553	1.1	6,209,431	1.1	▲133,878	▲2.2
地方消費税交付金	11,703,157	2.1	11,723,298	2.2	▲20,141	▲0.2
地方特例交付金	1,930,387	0.4	1,838,431	0.3	91,956	5.0
各種交付金	1,912,757	0.4	2,164,161	0.4	▲251,404	▲11.6
地方交付税	145,966,722	26.5	136,423,667	25.0	9,543,055	7.0
交通安全対策特別交付金	237,210	0.0	246,517	0.1	▲9,307	▲3.8
国庫支出金	85,750,886	15.6	94,844,571	17.4	▲9,093,685	▲9.6
県支出金	38,087,181	6.9	33,501,053	6.1	4,586,128	13.7
分担金及び負担金	5,620,077	1.0	5,504,885	1.0	115,192	2.1
使用料及び手数料	11,560,659	2.1	11,631,886	2.1	▲71,227	▲0.6
財産収入	1,585,554	0.3	2,017,328	0.4	▲431,774	▲21.4
寄附金	332,172	0.1	474,272	0.1	▲142,100	▲30.0
繰入金	2,916,561	0.5	5,571,365	1.0	▲2,654,804	▲47.7
繰越金	16,073,776	2.9	14,116,521	2.6	1,957,255	13.9
諸収入	11,057,281	2.0	11,623,602	2.1	▲566,321	▲4.9
地方債	57,554,820	10.5	55,096,813	10.1	2,458,007	4.5
うち臨時財政対策債	26,082,920	4.7	18,399,393	3.4	7,683,527	41.8
合計	550,314,095	100.0	545,470,776	100.0	4,843,319	0.9
一般財源等	375,503,620	68.2	368,231,635	67.5	7,271,985	2.0
うち一般財源	319,537,918	58.1	310,841,963	57.0	8,695,955	2.8
特定財源	174,810,475	31.8	177,239,141	32.5	▲2,428,666	▲1.4
自主財源	201,095,422	36.5	203,422,834	37.3	▲2,327,412	▲1.1
依存財源	349,218,673	63.5	342,047,942	62.7	7,170,731	2.1

(注)1 「各種交付金」とは、利子割交付金・配当割交付金・株式等譲渡所得割交付金・ゴルフ場利用税交付金・自動車取得税交付金及び軽油引取税交付金の合計額である。

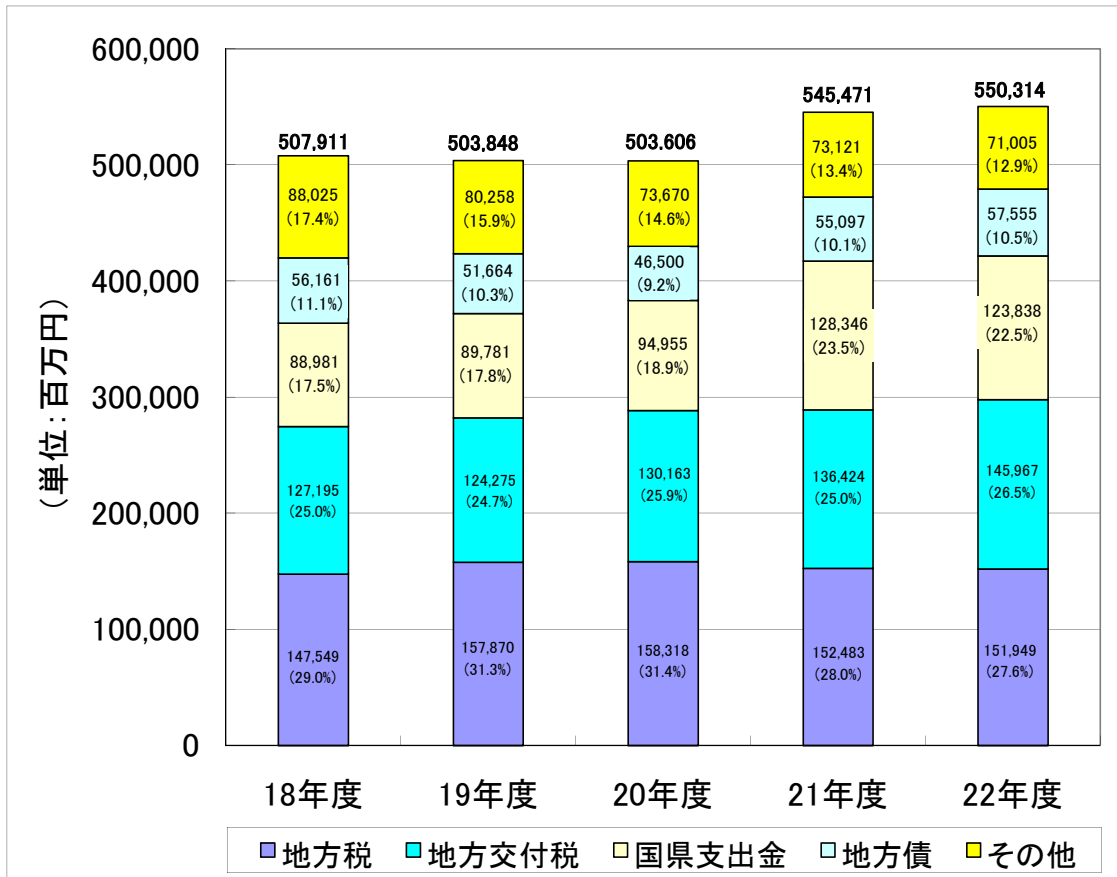
2 「国庫支出金」には、国有提供施設等所在市町村助成交付金が含まれている。

3 「一般財源等」とは、一般財源に一般財源と同様に使用される財源を加算したものである。

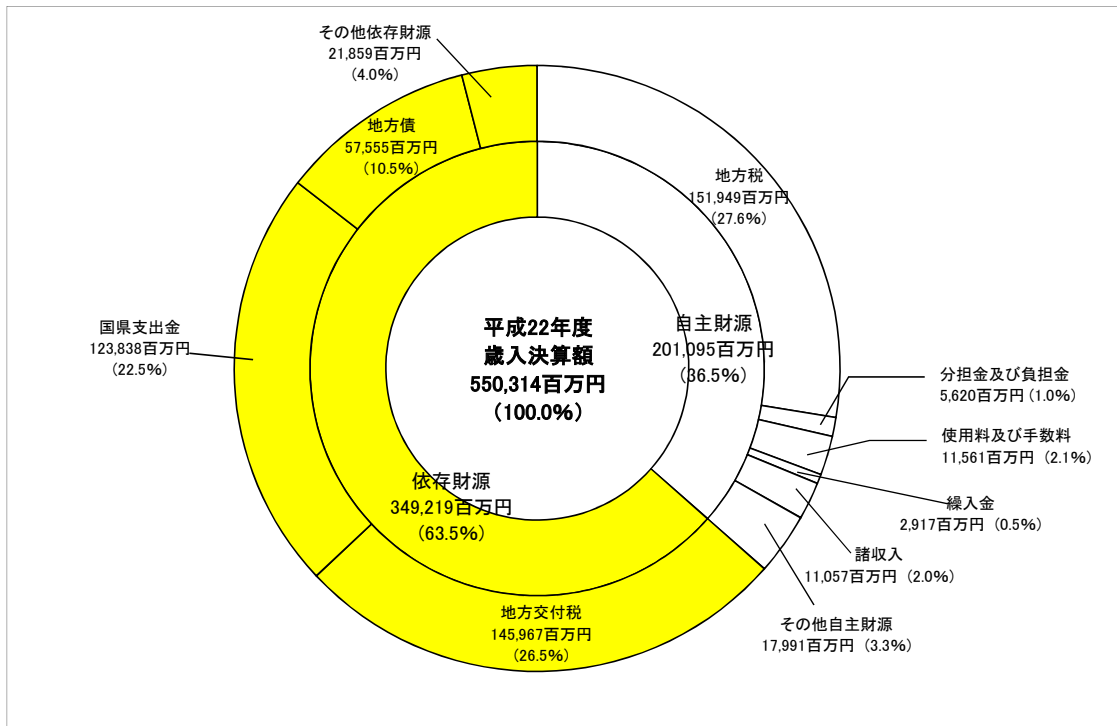
4 「一般財源」とは、地方税・地方譲与税・地方消費税交付金・地方特例交付金・各種交付金及び地方交付税の合計額である。

5 「自主財源」とは、地方税・分担金及び負担金・使用料及び手数料・財産収入・寄附金・繰入金・繰越金及び諸収入の合計額である。

(3) 歳入決算額の推移



(4) 平成22年度歳入決算額の構成比



4 歳出（目的別）決算額

（１）平成２２年度の状況

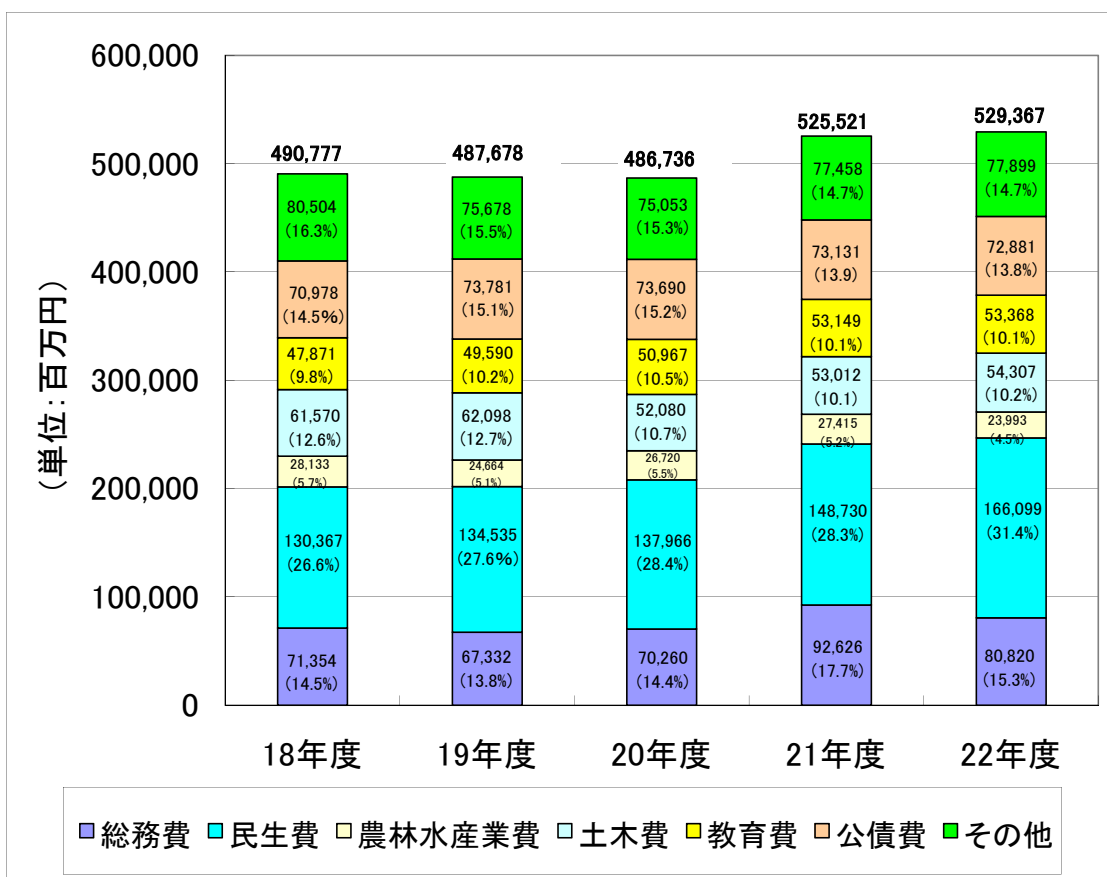
- ・ 全体としては、総務費や農林水産業費などが減少したものの、民生費や衛生費及び土木費などが増加したため、２１年度と比較して３億４，６８３万５千円の増（０．７％）となり、２年連続で増加した。
- ・ 歳出決算額の目的別構成比の主なものは、民生費（３１．４％）、総務費（１５．３％）及び公債費（１３．８％）などである。
- ・ 決算額が増加した主なものとして、まず民生費で子ども手当制度の新設による児童福祉費の増（１億３億３，２６９万１千円）や生活保護費の増（２億９，８２６万６千円）などにより、１億７億３，８６８万５千円の大幅な増（１１．７％）となった。
次に、衛生費では豊後大野市の病院事業特別会計出資金の増や豊後高田市の火葬場建設事業による増などにより２億５，１２４万５千円の増（６．９％）となった。
また、土木費では大分市の大分駅南区画整理事業の増などにより、１億２，５０４万２千円の増（２．４％）となった。
- ・ 決算額が減少した主なものとして、総務費で財政調整用基金等への積立てによる増があったものの、定額給付金給付事業の廃止などにより、１億１，８５６万９千円の大幅な減（▲１２．７％）となった。
農林水産業費では竹田市の農林振興地域ケーブルネットワーク整備事業の終了などにより、３億４，１５９万１千円の減（▲１２．５％）となった。

（２）平成２１年度との比較

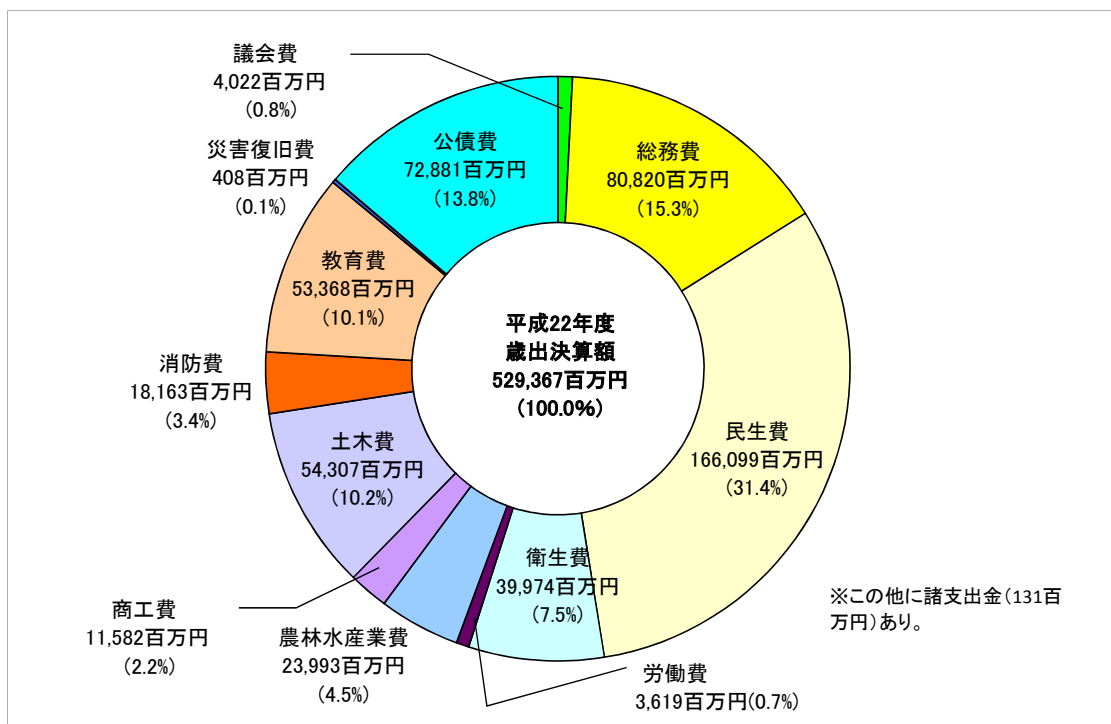
（単位：千円、％）

区分	平成２２年度		平成２１年度		差引	
	決算額	構成比	決算額	構成比	増減額	増減率
議会費	4,021,744	0.8	4,126,719	0.8	▲ 104,975	▲ 2.5
総務費	80,819,912	15.3	92,625,608	17.7	▲ 11,805,696	▲ 12.7
民生費	166,098,705	31.4	148,730,020	28.3	17,368,685	11.7
衛生費	39,973,610	7.5	37,382,365	7.1	2,591,245	6.9
労働費	3,619,199	0.7	3,120,938	0.6	498,261	16.0
農林水産業費	23,993,163	4.5	27,414,754	5.2	▲ 3,421,591	▲ 12.5
商工費	11,582,360	2.2	12,208,960	2.3	▲ 626,600	▲ 5.1
土木費	54,307,499	10.2	53,012,457	10.1	1,295,042	2.4
消防費	18,162,860	3.4	19,376,288	3.7	▲ 1,213,428	▲ 6.3
教育費	53,367,863	10.1	53,149,346	10.1	218,517	0.4
災害復旧費	407,578	0.1	1,138,424	0.2	▲ 730,846	▲ 64.2
公債費	72,881,283	13.8	73,131,267	13.9	▲ 249,984	▲ 0.3
諸支出金	131,646	0.0	103,441	0.0	28,205	27.3
前年度繰上充用金	0	—	0	—	0	—
合計	529,367,422	100.0	525,520,587	100.0	3,846,835	0.7

(3) 歳出（目的別）決算額の推移



(4) 平成22年度歳出（目的別）決算額の構成比



5 歳出（性質別）決算額

(1) 平成22年度の状況

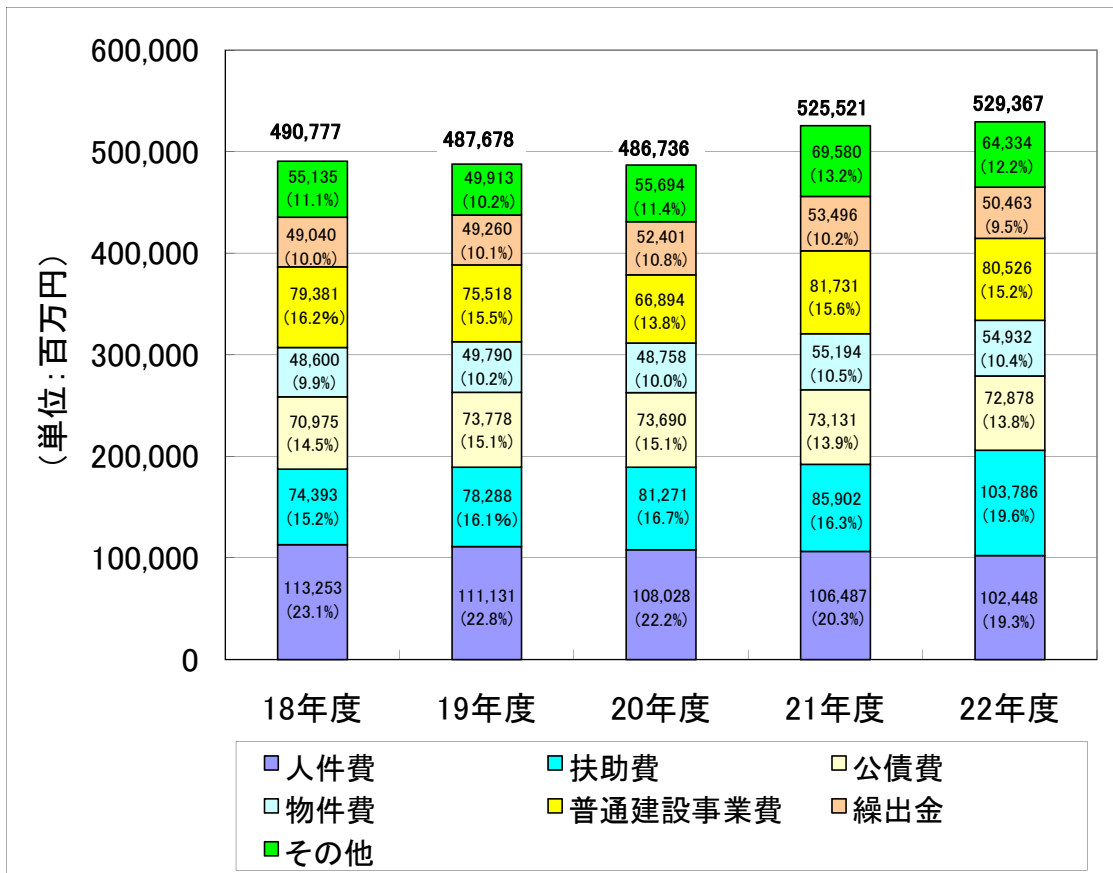
- 全体としては、補助費等や人件費などが減少したものの、扶助費や積立金、投資及び出資金などが増加したため、21年度と比較して38億4,683万5千円の増（0.7%）となり、2年連続で増加した。
- 歳出決算額の性質別構成比の主なものは、扶助費（19.6%）、人件費（19.3%）、普通建設事業費（15.2%）及び公債費（13.8%）などである。
- 義務的経費については、21年度と比較して135億9,214万8千円の増（5.1%）となっている。
人件費については、採用抑制などによる職員数の減（▲184人、▲1.8% ※給与実態調査の数値を使用）や人事院の減額勧告による基本給や期末勤勉手当の減などにより、職員給が28億431万9千円の減となったほか、退職者数の減に伴い、退職金総額が21億4,764万7千円の減となったため、人件費全体で40億3,967万5千円の減（▲3.8%）となった。
一方で、扶助費については、子ども手当制度の新設や生活保護費の増などにより、178億8,400万1千円の大幅な増（20.8%）となった。
- 投資的経費については、21年度と比較して19億3,589万5千円の減（▲2.3%）となっている。
普通建設事業費については、宇佐市の地域情報通信基盤整備事業や大分市の大分駅南区画整理事業の実施などにより、補助事業分が60億5,291万3千円の増（20.4%）となったものの、大分市の（仮称）総合社会福祉保健センター用地取得事業の終了などにより、単独事業分が72億5,796万2千円の減（▲13.9%）となったため、全体として12億504万9千円の減（▲1.5%）となった。
なお、災害復旧事業費も7億3,084万6千円の減（▲64.2%）となっている。
- その他の経費については、補助費等が定額給付金給付事業の廃止などにより、138億2,256万6千円の大幅な減（▲31.2%）となった。
繰出金については、大分市の下水道事業が法非適用企業から法適用企業に移行したことなどにより、30億3,290万1千円の減（▲5.7%）となった。
一方、積立金については、財政調整基金や減債基金などへの積立てが進んだことから、77億8,436万4千円の大幅な増（56.4%）となった。

(2) 平成21年度との比較

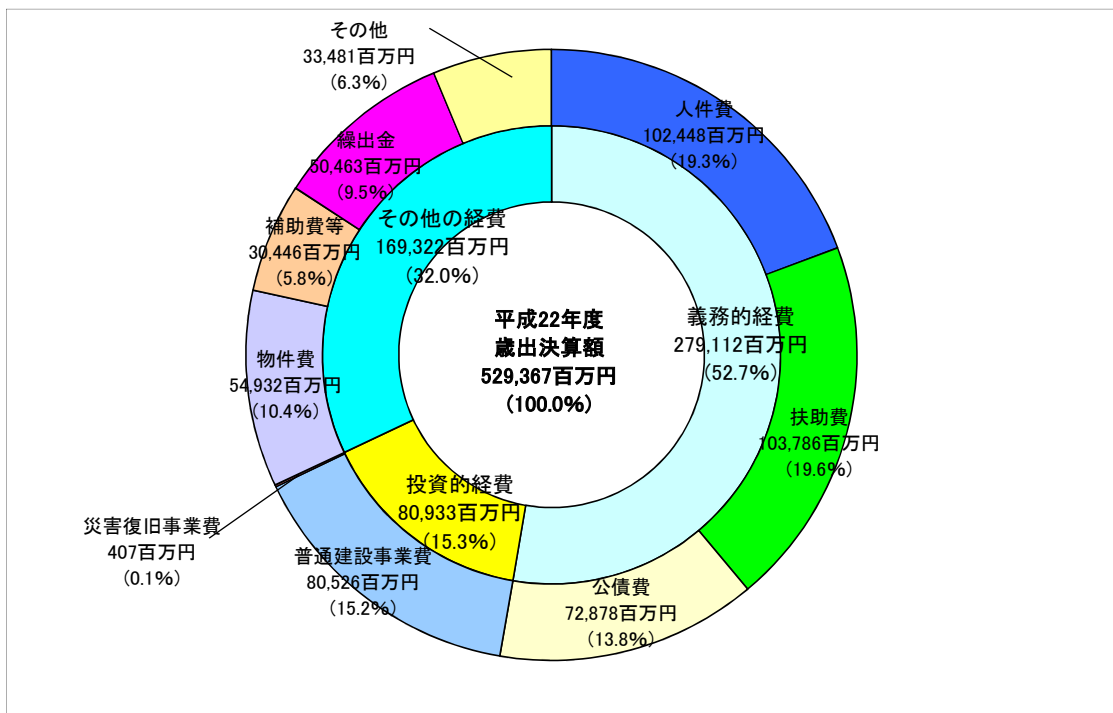
（単位：千円、%）

区分	平成22年度		平成21年度		差引	
	決算額	構成比	決算額	構成比	増減額	増減率
義務的経費	279,112,194	52.7	265,520,046	50.5	13,592,148	5.1
人件費	102,447,542	19.3	106,487,217	20.3	▲4,039,675	▲3.8
うち職員給	64,042,503	12.1	66,846,822	12.7	▲2,804,319	▲4.2
うち退職金	13,947,571	2.6	16,095,218	3.1	▲2,147,647	▲13.3
扶助費	103,786,304	19.6	85,902,303	16.3	17,884,001	20.8
公債費	72,878,348	13.8	73,130,526	13.9	▲252,178	▲0.3
投資的経費	80,933,443	15.3	82,869,338	15.8	▲1,935,895	▲2.3
普通建設事業費	80,525,865	15.2	81,730,914	15.6	▲1,205,049	▲1.5
補助事業費	35,678,048	6.7	29,625,135	5.7	6,052,913	20.4
単独事業費	44,847,817	8.5	52,105,779	9.9	▲7,257,962	▲13.9
災害復旧事業費	407,578	0.1	1,138,424	0.2	▲730,846	▲64.2
その他の経費	169,321,785	32.0	177,131,203	33.7	▲7,809,418	▲4.4
物件費	54,932,412	10.4	55,194,471	10.5	▲262,059	▲0.5
維持補修費	3,909,953	0.7	3,811,811	0.7	98,142	2.6
補助費等	30,445,595	5.8	44,268,161	8.4	▲13,822,566	▲31.2
積立金	21,594,017	4.1	13,809,653	2.6	7,784,364	56.4
投資及び出資金	2,228,207	0.4	1,114,250	0.2	1,113,957	100.0
貸付金	5,748,974	1.1	5,437,329	1.1	311,645	5.7
繰出金	50,462,627	9.5	53,495,528	10.2	▲3,032,901	▲5.7
前年度繰上充用金	0	—	0	—	0	—
合計	529,367,422	100.0	525,520,587	100.0	3,846,835	0.7

(3) 歳出（性質別）決算額の推移



(4) 平成22年度歳出（性質別）決算額の構成比



6 主な財政指標

(1) 経常収支比率

① 平成22年度の状況

- ・ 経常収支比率は県全体で89.4%で、21年度(92.2%)と比較すると2.8ポイント低下し、3年連続の低下となった。

これは、経常一般歳出が扶助費の増加などにより1.5%増加(42億9,029万2千円)したものの、それ以上に、経常一般財源等が地方交付税や臨時財政対策債の増加などにより4.7%増加(145億2,033万1千円)したことによる。

- ・ また、市町村の段階別分布状況を見ると、90%以上の団体は21年度の10団体から3団体へと減少している。
- ・ なお、経常収支比率の水準としては依然として高い水準であり、今後も引き続き経常経費の削減などに努める必要がある。

(参考) 経常収支比率・・・人件費、扶助費、公債費等の経常一般歳出に、地方税、地方交付税、地方譲与税を中心とした経常一般財源等がどの程度充当されたかを見る指標。

② 平成21年度との比較

(単位：%)

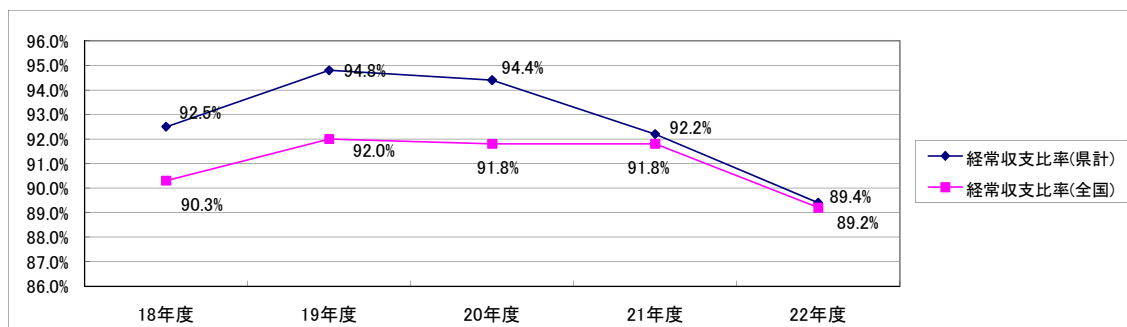
区分	平成22年度		平成21年度		差引		
	加重平均	単純平均	加重平均	単純平均	加重平均	単純平均	
経常収支比率	89.4	87.7	92.2	91.2	▲2.8	▲3.5	
内訳	人件費	29.1	28.4	31.0	30.3	▲1.9	▲1.9
	公債費	21.0	20.5	22.1	21.7	▲1.1	▲1.2
	物件費	11.0	11.2	11.3	11.3	▲0.3	▲0.1
	扶助費	9.6	7.4	8.5	6.6	1.1	0.8
	補助費等	5.8	6.7	5.2	7.1	0.6	▲0.4
	維持補修費	0.8	0.7	0.8	0.6	0.0	0.1
	繰出金	11.9	12.7	13.1	13.5	▲1.2	▲0.8
	貸付金等	0.1	0.1	0.1	0.1	0.0	0.0
全国	89.2	—	91.8	—	▲2.6	—	
人件費	—	—	—	—	—	—	
公債費	—	—	—	—	—	—	

※「内訳」については、それぞれ表示単位未満を四捨五入しているので合計が一致しない場合がある。

③ 段階別分布状況

区分	22年度		21年度		差引	
75%以上 80%未満						
80%以上 85%未満	4	15		8	4	7
85%以上 90%未満	11		8		3	
90%以上 95%未満	3		9		▲6	
95%以上 100%未満			1	10	▲1	
100%以上 105%未満		3				▲7
105%以上						
合計	18	18	18	18	0	0

④ 経常収支比率の推移



(2) 実質公債費比率

① 平成22年度の状況

- ・ 実質公債費比率は県全体で10.5%で、21年度(11.3%)と比較すると0.8ポイント低下し、2年連続の低下となった。
これは、近年の投資的経費の抑制に伴い公債費が減少するとともに、地方財政対策により地方交付税等が増加したことなどによるものである。
- ・ また、市町村の段階別分布状況を見ると、10%以上の団体が21年度の13団体から11団体へと減少している。
- ・ なお、地方債の発行にあたって県知事の許可が必要となる18%以上の団体はなかったが、引き続き適正な財政運営に努める必要がある。

(参考) 実質公債費比率・・・一般会計等が負担する元利償還金及び準元利償還金の水準を測る指標。

② 平成21年度との比較

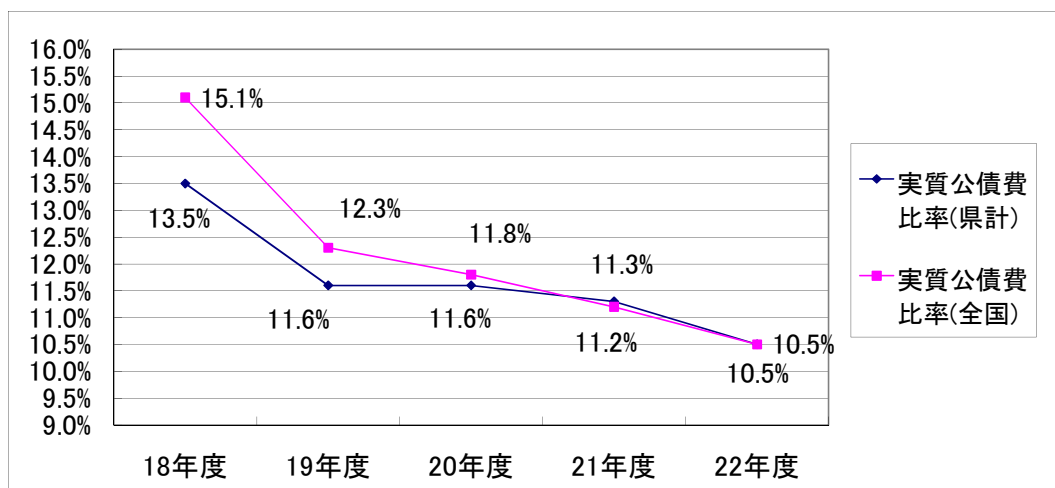
(単位：%)

市町村名	実質公債費比率			早期健全化基準	財政再生基準
	平成22年度	平成21年度	差引		
県計(加重平均)	10.5	11.3	▲0.8	—	—
市計(加重平均)	10.6	11.4	▲0.8	—	—
町村計(加重平均)	8.7	9.3	▲0.6	—	—
全国市町村平均	10.5	11.2	▲0.7	—	—

③ 段階別分布状況

区分	平成22年度		平成21年度		差引	
	数	比率	数	比率	数	比率
5%未満	1		1		0	
5%以上 8%未満	2	7	1	5	1	2
8%以上 10%未満	4		3		1	
10%以上 13%未満	6		8		▲2	
13%以上 15%未満	3	11	2	13	1	▲2
15%以上 18%未満	2		3		▲1	
18%以上					0	
合計	18	18	18	18	0	0

④ 実質公債費比率の推移



7 将来にわたる財政負担

(1) 地方債現在高

① 平成22年度の状況

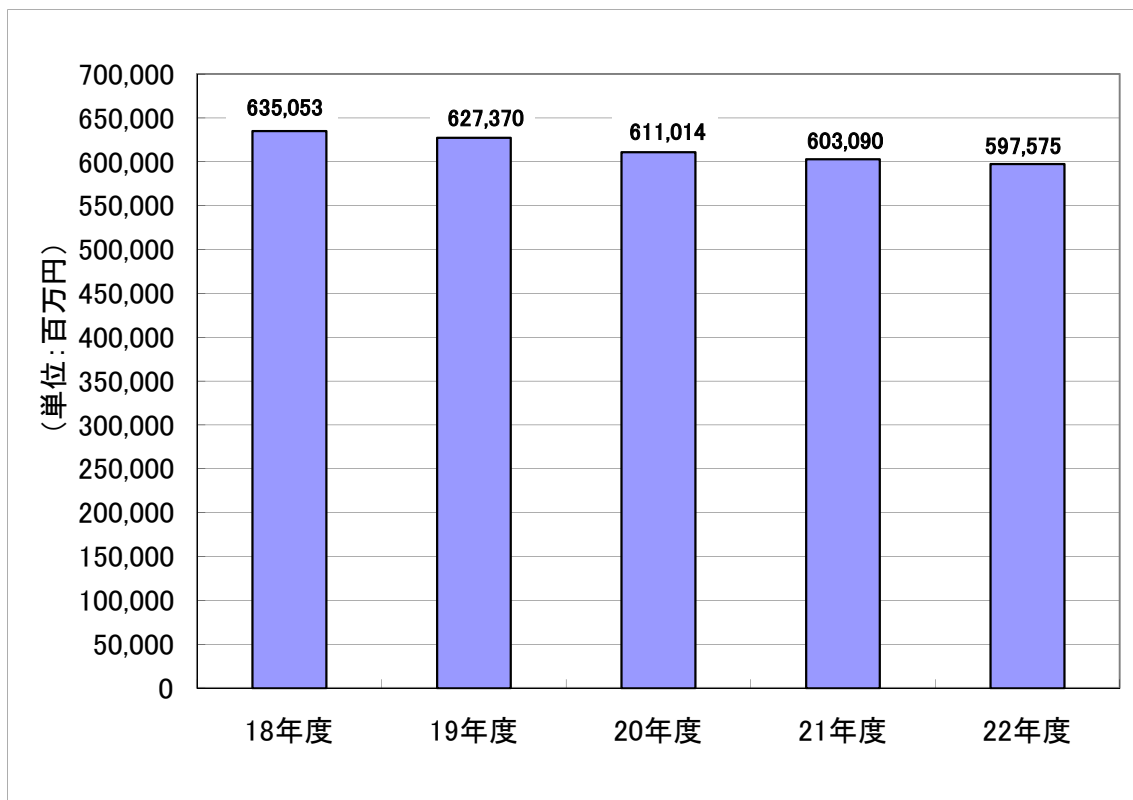
- ・ 22年度末地方債現在高は、5,975億7,489万9千円で21年度末(6,030億9,003万9千円)と比較して、55億1,514万円の減(▲0.9%)となり、5年連続で減少した。
- ・ また、県内の人口一人当たり地方債現在高については、22年度末は497,191円となった。

② 平成21年度との比較

(単位：千円、%)

区分	平成22年度末	平成21年度末	差引	
			増減額等	増減率
地方債現在高 (A)	597,574,899	603,090,039	▲ 5,515,140	▲ 0.9
標準財政規模 (B)	319,450,270	309,529,327	9,920,943	3.2
現債高倍率 (A) / (B)	1.871	1.948	▲ 0.077	▲ 4.0
住民基本台帳人口 (年度末) (人) (C)	1,201,901	1,206,976	▲ 5,075	▲ 0.4
人口1人当たり (円) (A) / (C)	497,191	499,670	▲ 2,479	▲ 0.5

③ 地方債現在高の推移



(2) 積立金現在高

① 平成22年度の状況

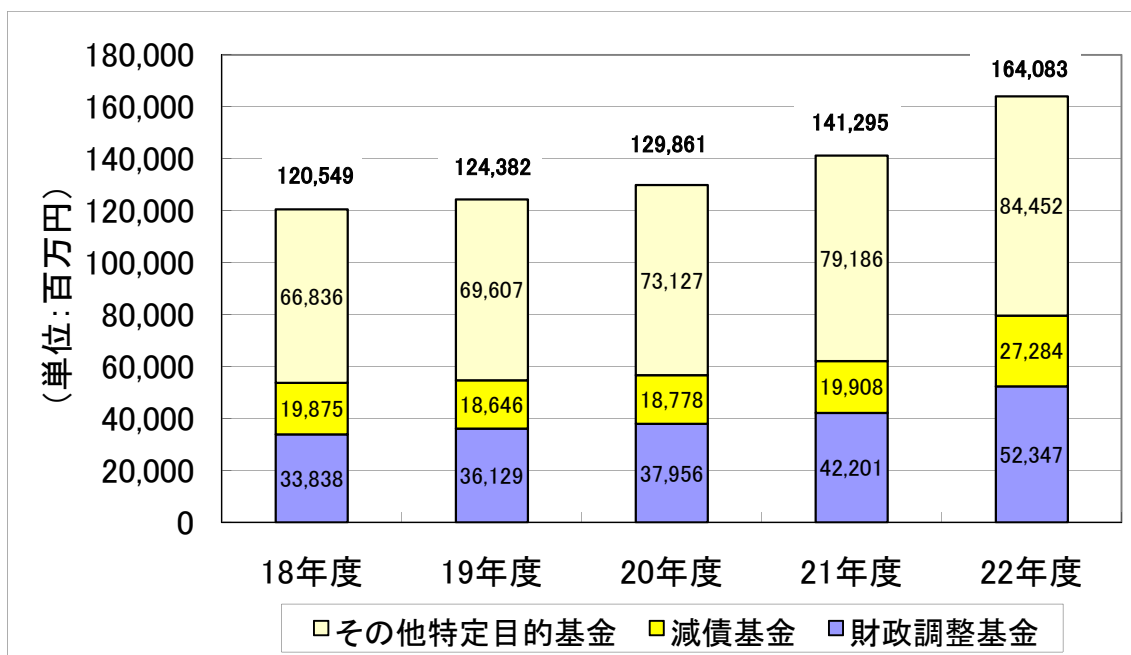
- ・ 22年度末積立金現在高は、1,640億8,324万7千円で21年度末(1,412億9,540万4千円)と比較して、227億8,784万3千円の増(16.1%)となり、6年連続で増加した。
- ・ 内訳としては、財政調整基金が101億4,563万7千円の増(24.0%)、減債基金が73億7,589万1千円(37.0%)、その他特定目的基金が52億6,631万5千円の増(6.7%)となっている。

② 平成21年度との比較

(単位：千円、%)

区分	平成22年度末	平成21年度末	差引	
			増減額等	増減率
積立金現在高	164,083,247	141,295,404	22,787,843	16.1
財政調整基金(A)	52,347,056	42,201,419	10,145,637	24.0
減債基金	27,284,295	19,908,404	7,375,891	37.0
その他特定目的基金	84,451,896	79,185,581	5,266,315	6.7
標準財政規模(B)	319,450,270	309,529,327	9,920,943	3.2
標準財政規模に対する倍率 (A) / (B)	0.164	0.136	0.028	20.6

③ 積立金現在高の推移



【資料】

1 決算収支

(単位:千円)

項目	歳入総額	歳出総額	形式収支	翌年度繰越財源	実質収支	単年度収支	財政調整基金積立額	地方債繰上償還額	財政調整基金取崩額	実質単年度収支
市町村名	A	B	A-B C	D	C-D E	F	G	H	I	F+G+H-I J
大分市	164,640,929	159,744,099	4,896,830	578,701	4,318,129	▲ 744,130	1,505,440	1,633	0	762,943
別府市	44,184,129	43,188,998	995,131	250,955	744,176	211,846	274,338	0	0	486,184
中津市	40,913,920	38,938,354	1,975,566	624,757	1,350,809	652,911	3,096	0	0	656,007
日田市	40,743,855	39,061,738	1,682,117	237,788	1,444,329	161,576	472	1,757	0	163,805
佐伯市	45,607,671	44,668,692	938,979	121,856	817,123	51,127	389,049	539,752	0	979,928
臼杵市	20,873,507	20,337,479	536,028	196,583	339,445	▲ 34,989	765,361	4,100	0	734,472
津久見市	10,168,598	9,520,454	648,144	18,880	629,264	315,299	300,260	0	6,000	609,559
竹田市	18,369,164	17,374,691	994,473	203,588	790,885	34,979	464,245	133,357	0	632,581
豊後高田市	16,010,908	15,688,287	322,621	42,264	280,357	▲ 369,134	1,389	0	0	▲ 367,745
杵築市	20,097,258	19,292,662	804,596	153,079	651,517	▲ 102,843	757,845	0	0	655,002
宇佐市	29,961,532	28,171,639	1,789,893	229,854	1,560,039	340,887	3,281	0	0	344,168
豊後大野市	30,525,421	28,156,369	2,369,052	1,213,018	1,156,034	▲ 96,202	5,190	452,402	0	361,390
由布市	19,086,715	18,205,573	881,142	152,704	728,438	291,079	728,302	0	0	1,019,381
国東市	21,204,746	20,661,913	542,833	79,047	463,786	▲ 203,055	1,426,755	0	0	1,223,700
姫島村	2,525,008	2,352,550	172,458	13,011	159,447	▲ 26,591	1,465	0	1,465	▲ 26,591
日出町	8,911,597	8,694,902	216,695	22,443	194,252	68,863	101,352	0	0	170,215
九重町	6,930,136	6,489,931	440,205	50,591	389,614	24,434	1,036	216,166	0	241,636
玖珠町	9,559,001	8,819,091	739,910	299,385	440,525	62,700	811	0	0	63,511
県計	550,314,095	529,367,422	20,946,673	4,488,504	16,458,169	638,757	6,729,687	1,349,167	7,465	8,710,146
市計	522,388,353	503,010,948	19,377,405	4,103,074	15,274,331	509,351	6,625,023	1,133,001	6,000	8,261,375
町村計	27,925,742	26,356,474	1,569,268	385,430	1,183,838	129,406	104,664	216,166	1,465	448,771

2 歳入決算額

(単位:千円)

項目 市町村名	地方税			地方交付税			その他			合計		
	22年度	21年度	差引	22年度	21年度	差引	22年度	21年度	差引	22年度	21年度	差引
大分市	77,419,578	77,614,774	▲ 195,196	9,797,028	8,174,454	1,622,574	77,424,323	76,418,479	1,005,844	164,640,929	162,207,707	2,433,222
別府市	14,005,650	14,164,039	▲ 158,389	8,103,545	7,225,613	877,932	22,074,934	22,488,047	▲ 413,113	44,184,129	43,877,699	306,430
中津市	10,038,225	9,847,138	191,087	12,567,150	11,804,724	762,426	18,308,545	20,703,181	▲ 2,394,636	40,913,920	42,355,043	▲ 1,441,123
日田市	7,820,335	7,905,589	▲ 85,254	13,822,962	13,424,481	398,481	19,100,558	20,668,099	▲ 1,567,541	40,743,855	41,998,169	▲ 1,254,314
佐伯市	7,407,562	7,451,940	▲ 44,378	19,097,672	18,658,048	439,624	19,102,437	18,860,168	242,269	45,607,671	44,970,156	637,515
臼杵市	4,254,232	4,156,526	97,706	7,030,725	6,558,589	472,136	9,588,550	10,255,237	▲ 666,687	20,873,507	20,970,352	▲ 96,845
津久見市	2,309,081	2,324,965	▲ 15,884	3,432,149	3,232,359	199,790	4,427,368	4,231,434	195,934	10,168,598	9,788,758	379,840
竹田市	1,903,272	1,914,676	▲ 11,404	9,249,054	8,442,001	807,053	7,216,838	11,551,756	▲ 4,334,918	18,369,164	21,908,433	▲ 3,539,269
豊後高田市	2,081,005	2,036,916	44,089	6,961,725	6,657,061	304,664	6,968,178	6,127,354	840,824	16,010,908	14,821,331	1,189,577
杵築市	2,984,994	3,159,312	▲ 174,318	7,440,886	6,826,276	614,610	9,671,378	8,945,416	725,962	20,097,258	18,931,004	1,166,254
宇佐市	5,899,642	5,811,993	87,649	9,857,219	9,374,931	482,288	14,204,671	12,545,802	1,658,869	29,961,532	27,732,726	2,228,806
豊後大野市	3,090,286	3,161,012	▲ 70,726	13,243,502	12,712,056	531,446	14,191,633	12,684,627	1,507,006	30,525,421	28,557,695	1,967,726
由布市	3,939,767	3,918,198	21,569	5,641,638	4,905,792	735,846	9,505,310	8,040,214	1,465,096	19,086,715	16,864,204	2,222,511
国東市	3,239,416	3,283,283	▲ 43,867	9,855,755	9,347,617	508,138	8,109,575	9,186,811	▲ 1,077,236	21,204,746	21,817,711	▲ 612,965
姫島村	120,736	123,339	▲ 2,603	1,477,263	1,423,034	54,229	927,009	1,277,020	▲ 350,011	2,525,008	2,823,393	▲ 298,385
日出町	2,748,231	2,874,122	▲ 125,891	2,493,922	2,251,914	242,008	3,669,444	3,930,026	▲ 260,582	8,911,597	9,056,062	▲ 144,465
九重町	1,138,251	1,151,864	▲ 13,613	2,639,670	2,439,601	200,069	3,152,215	3,697,255	▲ 545,040	6,930,136	7,288,720	▲ 358,584
玖珠町	1,549,079	1,583,289	▲ 34,210	3,254,857	2,965,116	289,741	4,755,065	4,953,208	▲ 198,143	9,559,001	9,501,613	57,388
県計	151,949,342	152,482,975	▲ 533,633	145,966,722	136,423,667	9,543,055	252,398,031	256,564,134	▲ 4,166,103	550,314,095	545,470,776	4,843,319
市計	146,393,045	146,750,361	▲ 357,316	136,101,010	127,344,002	8,757,008	239,894,298	242,706,625	▲ 2,812,327	522,388,353	516,800,988	5,587,365
町村計	5,556,297	5,732,614	▲ 176,317	9,865,712	9,079,665	786,047	12,503,733	13,857,509	▲ 1,353,776	27,925,742	28,669,788	▲ 744,046

3 歳出(目的別)決算額

(単位:千円)

項目 市町村名	総務費			民生費			その他			合計		
	22年度	21年度	差引	22年度	21年度	差引	22年度	21年度	差引	22年度	21年度	差引
大分市	17,596,864	22,102,967	▲ 4,506,103	56,641,671	50,933,431	5,708,240	85,505,564	83,801,825	1,703,739	159,744,099	156,838,223	2,905,876
別府市	4,810,207	7,200,978	▲ 2,390,771	21,180,509	18,959,635	2,220,874	17,198,282	16,976,466	221,816	43,188,998	43,137,079	51,919
中津市	4,165,920	8,767,355	▲ 4,601,435	12,672,006	10,832,380	1,839,626	22,100,428	21,163,172	937,256	38,938,354	40,762,907	▲ 1,824,553
日田市	6,264,680	7,800,672	▲ 1,535,992	10,145,526	9,253,174	892,352	22,651,532	23,251,473	▲ 599,941	39,061,738	40,305,319	▲ 1,243,581
佐伯市	6,831,584	5,853,165	978,419	11,329,114	10,189,745	1,139,369	26,507,994	27,931,903	▲ 1,423,909	44,668,692	43,974,813	693,879
臼杵市	3,391,947	3,554,970	▲ 163,023	5,940,866	5,928,435	12,431	11,004,666	11,028,951	▲ 24,285	20,337,479	20,512,356	▲ 174,877
津久見市	1,744,470	2,025,310	▲ 280,840	2,910,481	2,643,737	266,744	4,865,503	4,770,841	94,662	9,520,454	9,439,888	80,566
竹田市	3,197,739	4,478,855	▲ 1,281,116	4,247,090	3,818,836	428,254	9,929,862	12,694,331	▲ 2,764,469	17,374,691	20,992,022	▲ 3,617,331
豊後高田市	3,188,084	2,920,127	267,957	3,546,310	3,134,168	412,142	8,953,893	8,066,132	887,761	15,688,287	14,120,427	1,567,860
杵築市	3,911,348	3,996,231	▲ 84,883	4,976,125	4,150,973	825,152	10,405,189	9,830,947	574,242	19,292,662	17,978,151	1,314,511
宇佐市	6,249,458	5,132,203	1,117,255	8,966,934	7,809,502	1,157,432	12,955,247	13,160,455	▲ 205,208	28,171,639	26,102,160	2,069,479
豊後大野市	5,297,465	5,497,616	▲ 200,151	6,442,611	6,038,639	403,972	16,416,293	15,193,480	1,222,813	28,156,369	26,729,735	1,426,634
由布市	4,376,080	2,886,515	1,489,565	5,472,553	4,714,753	757,800	8,356,940	8,661,981	▲ 305,041	18,205,573	16,263,249	1,942,324
国東市	4,670,205	4,284,357	385,848	5,074,504	4,547,735	526,769	10,917,204	12,244,281	▲ 1,327,077	20,661,913	21,076,373	▲ 414,460
姫島村	490,036	665,370	▲ 175,334	332,911	307,084	25,827	1,529,603	1,567,368	▲ 37,765	2,352,550	2,539,822	▲ 187,272
日出町	1,433,136	1,828,015	▲ 394,879	2,999,315	2,510,411	488,904	4,262,451	4,546,300	▲ 283,849	8,694,902	8,884,726	▲ 189,824
九重町	1,633,266	2,002,532	▲ 369,266	1,331,930	1,237,906	94,024	3,524,735	3,619,684	▲ 94,949	6,489,931	6,860,122	▲ 370,191
玖珠町	1,567,423	1,628,370	▲ 60,947	1,888,249	1,719,476	168,773	5,363,419	5,655,369	▲ 291,950	8,819,091	9,003,215	▲ 184,124
県計	80,819,912	92,625,608	▲ 11,805,696	166,098,705	148,730,020	17,368,685	282,448,805	284,164,959	▲ 1,716,154	529,367,422	525,520,587	3,846,835
市計	75,696,051	86,501,321	▲ 10,805,270	159,546,300	142,955,143	16,591,157	267,768,597	268,776,238	▲ 1,007,641	503,010,948	498,232,702	4,778,246
町村計	5,123,861	6,124,287	▲ 1,000,426	6,552,405	5,774,877	777,528	14,680,208	15,388,721	▲ 708,513	26,356,474	27,287,885	▲ 931,411

4 歳出(性質別)決算額

(単位:千円)

項目 市町村名	義務的経費			投資的経費			その他			合計		
	22年度	21年度	差引	22年度	21年度	差引	22年度	21年度	差引	22年度	21年度	差引
大分市	94,294,787	86,982,180	7,312,607	21,200,300	21,680,296	▲ 479,996	44,249,012	48,175,747	▲ 3,926,735	159,744,099	156,838,223	2,905,876
別府市	26,955,866	25,051,694	1,904,172	4,377,977	4,207,747	170,230	11,855,155	13,877,638	▲ 2,022,483	43,188,998	43,137,079	51,919
中津市	20,426,529	19,685,699	740,830	6,654,310	6,094,195	560,115	11,857,515	14,983,013	▲ 3,125,498	38,938,354	40,762,907	▲ 1,824,553
日田市	17,607,042	17,891,034	▲ 283,992	7,951,753	8,644,370	▲ 692,617	13,502,943	13,769,915	▲ 266,972	39,061,738	40,305,319	▲ 1,243,581
佐伯市	23,559,595	22,769,845	789,750	7,187,341	8,776,777	▲ 1,589,436	13,921,756	12,428,191	1,493,565	44,668,692	43,974,813	693,879
臼杵市	9,866,828	9,352,011	514,817	3,640,583	3,762,187	▲ 121,604	6,830,068	7,398,158	▲ 568,090	20,337,479	20,512,356	▲ 174,877
津久見市	5,097,022	4,952,486	144,536	1,279,679	1,025,573	254,106	3,143,753	3,461,829	▲ 318,076	9,520,454	9,439,888	80,566
竹田市	8,507,323	8,864,023	▲ 356,700	2,387,158	5,846,772	▲ 3,459,614	6,480,210	6,281,227	198,983	17,374,691	20,992,022	▲ 3,617,331
豊後高田市	7,118,724	6,720,919	397,805	3,097,602	2,030,300	1,067,302	5,471,961	5,369,208	102,753	15,688,287	14,120,427	1,567,860
杵築市	7,910,064	7,579,215	330,849	3,490,036	2,681,121	808,915	7,892,562	7,717,815	174,747	19,292,662	17,978,151	1,314,511
宇佐市	14,741,554	14,268,249	473,305	4,661,684	2,789,492	1,872,192	8,768,401	9,044,419	▲ 276,018	28,171,639	26,102,160	2,069,479
豊後大野市	14,012,685	13,667,986	344,699	5,613,049	4,237,615	1,375,434	8,530,635	8,824,134	▲ 293,499	28,156,369	26,729,735	1,426,634
由布市	7,987,573	7,628,898	358,675	2,743,080	2,718,394	24,686	7,474,920	5,915,957	1,558,963	18,205,573	16,263,249	1,942,324
国東市	9,867,155	9,805,038	62,117	2,470,566	3,250,975	▲ 780,409	8,324,192	8,020,360	303,832	20,661,913	21,076,373	▲ 414,460
姫島村	1,027,579	970,767	56,812	244,029	584,721	▲ 340,692	1,080,942	984,334	96,608	2,352,550	2,539,822	▲ 187,272
日出町	4,452,131	4,078,149	373,982	871,081	1,113,073	▲ 241,992	3,371,690	3,693,504	▲ 321,814	8,694,902	8,884,726	▲ 189,824
九重町	2,460,583	2,168,120	292,463	890,494	1,252,211	▲ 361,717	3,138,854	3,439,791	▲ 300,937	6,489,931	6,860,122	▲ 370,191
玖珠町	3,219,154	3,083,733	135,421	2,172,721	2,173,519	▲ 798	3,427,216	3,745,963	▲ 318,747	8,819,091	9,003,215	▲ 184,124
県計	279,112,194	265,520,046	13,592,148	80,933,443	82,869,338	▲ 1,935,895	169,321,785	177,131,203	▲ 7,809,418	529,367,422	525,520,587	3,846,835
市計	267,952,747	255,219,277	12,733,470	76,755,118	77,745,814	▲ 990,696	158,303,083	165,267,611	▲ 6,964,528	503,010,948	498,232,702	4,778,246
町村計	11,159,447	10,300,769	858,678	4,178,325	5,123,524	▲ 945,199	11,018,702	11,863,592	▲ 844,890	26,356,474	27,287,885	▲ 931,411

5 主な財政指標

(単位:%)

項目 市町村名	経常収支比率			経常収支比率(人件費)			経常収支比率(公債費)			実質公債費比率		
	22年度	21年度	差引	22年度	21年度	差引	22年度	21年度	差引	22年度	21年度	差引
大分市	91.9	93.8	▲ 1.9	30.8	32.6	▲ 1.8	22.0	22.4	▲ 0.4	11.3	12.0	▲ 0.7
別府市	94.7	94.9	▲ 0.2	34.1	34.8	▲ 0.7	11.9	11.8	0.1	2.7	2.4	0.3
中津市	88.5	89.5	▲ 1.0	28.5	30.9	▲ 2.4	20.2	20.2	0.0	9.1	9.2	▲ 0.1
日田市	87.8	91.0	▲ 3.2	24.1	26.0	▲ 1.9	21.2	23.5	▲ 2.3	9.4	10.9	▲ 1.5
佐伯市	88.8	92.5	▲ 3.7	25.7	28.2	▲ 2.5	27.7	29.2	▲ 1.5	13.2	13.9	▲ 0.7
臼杵市	91.6	95.7	▲ 4.1	26.7	28.9	▲ 2.2	24.7	26.9	▲ 2.2	15.5	16.9	▲ 1.4
津久見市	89.3	94.6	▲ 5.3	28.8	31.1	▲ 2.3	21.2	23.4	▲ 2.2	12.3	12.6	▲ 0.3
竹田市	86.2	94.3	▲ 8.1	30.5	36.3	▲ 5.8	22.3	24.7	▲ 2.4	10.2	11.6	▲ 1.4
豊後高田市	88.3	88.7	▲ 0.4	29.7	29.1	0.6	23.5	24.4	▲ 0.9	14.0	15.6	▲ 1.6
杵築市	83.0	87.3	▲ 4.3	19.1	22.7	▲ 3.6	21.3	21.7	▲ 0.4	11.0	11.4	▲ 0.4
宇佐市	86.1	88.9	▲ 2.8	32.5	33.6	▲ 1.1	17.8	19.4	▲ 1.6	8.2	9.7	▲ 1.5
豊後大野市	88.8	91.3	▲ 2.5	32.2	32.9	▲ 0.7	24.4	26.4	▲ 2.0	11.2	12.6	▲ 1.4
由布市	86.5	94.6	▲ 8.1	28.7	32.1	▲ 3.4	15.0	17.0	▲ 2.0	9.3	11.0	▲ 1.7
国東市	88.0	91.7	▲ 3.7	27.8	28.9	▲ 1.1	23.5	25.8	▲ 2.3	15.8	17.5	▲ 1.7
姫島村	84.4	88.4	▲ 4.0	31.1	30.0	1.1	30.9	31.9	▲ 1.0	13.9	14.8	▲ 0.9
日出町	87.1	89.7	▲ 2.6	27.3	29.2	▲ 1.9	15.4	15.9	▲ 0.5	10.8	12.0	▲ 1.2
九重町	84.6	88.9	▲ 4.3	27.0	29.6	▲ 2.6	12.0	12.6	▲ 0.6	5.7	5.4	0.3
玖珠町	82.1	85.1	▲ 3.0	25.7	28.7	▲ 3.0	13.4	12.8	0.6	7.2	8.0	▲ 0.8
県計	89.4	92.2	▲ 2.8	29.1	31.0	▲ 1.9	21.0	22.1	▲ 1.1	10.5	11.3	▲ 0.8
市計	89.7	92.4	▲ 2.7	29.2	31.1	▲ 1.9	21.3	22.5	▲ 1.2	10.6	11.4	▲ 0.8
町村計	84.7	88.0	▲ 3.3	27.1	29.2	▲ 2.1	15.3	15.6	▲ 0.3	8.7	9.3	▲ 0.6

6 将来にわたる財政負担

(単位:千円)

項目 市町村名	地方債現在高(A)			債務負担行為による翌年度以降の 支出予定額(B)			合計(A)+(B)			積立金現在高		
	22年度	21年度	差引	22年度	21年度	差引	22年度	21年度	差引	22年度	21年度	差引
大分市	192,508,436	193,839,742	▲ 1,331,306	48,588,971	41,720,762	6,868,209	241,097,407	235,560,504	5,536,903	21,195,268	17,955,256	3,240,012
別府市	32,224,129	31,442,529	781,600	2,832,804	3,159,548	▲ 326,744	35,056,933	34,602,077	454,856	9,524,393	9,661,112	▲ 136,719
中津市	44,848,086	44,767,045	81,041	3,320,897	4,775,756	▲ 1,454,859	48,168,983	49,542,801	▲ 1,373,818	12,310,152	11,695,524	614,628
日田市	41,356,287	40,925,506	430,781	1,995,177	2,711,850	▲ 716,673	43,351,464	43,637,356	▲ 285,892	16,073,183	15,045,424	1,027,759
佐伯市	65,029,312	67,673,544	▲ 2,644,232	4,219,271	4,798,538	▲ 579,267	69,248,583	72,472,082	▲ 3,223,499	18,725,705	16,448,284	2,277,421
臼杵市	25,045,461	25,056,337	▲ 10,876	2,158,795	2,069,458	89,337	27,204,256	27,125,795	78,461	6,340,396	5,243,862	1,096,534
津久見市	10,030,228	10,090,919	▲ 60,691	249,525	306,813	▲ 57,288	10,279,753	10,397,732	▲ 117,979	2,682,921	2,401,914	281,007
竹田市	21,330,228	22,567,685	▲ 1,237,457	3,974,695	3,270,254	704,441	25,304,923	25,837,939	▲ 533,016	8,525,777	6,938,807	1,586,970
豊後高田市	18,451,815	18,889,411	▲ 437,596	833,643	822,726	10,917	19,285,458	19,712,137	▲ 426,679	7,367,962	6,224,874	1,143,088
杵築市	22,059,880	21,568,975	490,905	607,697	668,535	▲ 60,838	22,667,577	22,237,510	430,067	8,325,562	6,362,802	1,962,760
宇佐市	26,493,440	26,750,317	▲ 256,877	2,067,005	2,117,466	▲ 50,461	28,560,445	28,867,783	▲ 307,338	12,058,782	9,706,351	2,352,431
豊後大野市	30,042,990	31,677,151	▲ 1,634,161	818,565	440,237	378,328	30,861,555	32,117,388	▲ 1,255,833	12,872,917	11,452,625	1,420,292
由布市	18,162,375	16,249,763	1,912,612	1,110,999	1,168,806	▲ 57,807	19,273,374	17,418,569	1,854,805	4,481,640	2,000,862	2,480,778
国東市	25,230,861	26,464,895	▲ 1,234,034	662,439	757,330	▲ 94,891	25,893,300	27,222,225	▲ 1,328,925	8,979,380	6,590,913	2,388,467
姫島村	2,811,124	3,100,170	▲ 289,046	466	748	▲ 282	2,811,590	3,100,918	▲ 289,328	2,234,271	2,133,519	100,752
日出町	9,200,157	9,139,145	61,012	19,330	36,459	▲ 17,129	9,219,487	9,175,604	43,883	1,970,050	1,629,459	340,591
九重町	5,635,067	5,812,376	▲ 177,309	803,706	930,145	▲ 126,439	6,438,773	6,742,521	▲ 303,748	5,547,197	5,025,812	521,385
玖珠町	7,115,023	7,074,529	40,494	1,373,302	1,630,396	▲ 257,094	8,488,325	8,704,925	▲ 216,600	4,867,691	4,778,004	89,687
県計	597,574,899	603,090,039	▲ 5,515,140	75,637,287	71,385,827	4,251,460	673,212,186	674,475,866	▲ 1,263,680	164,083,247	141,295,404	22,787,843
市計	572,813,528	577,963,819	▲ 5,150,291	73,440,483	68,788,079	4,652,404	646,254,011	646,751,898	▲ 497,887	149,464,038	127,728,610	21,735,428
町村計	24,761,371	25,126,220	▲ 364,849	2,196,804	2,597,748	▲ 400,944	26,958,175	27,723,968	▲ 765,793	14,619,209	13,566,794	1,052,415

7 用語解説

○実質収支

歳入歳出差引額（形式収支）から翌年度へ繰り越すべき財源を差し引いた額をいいます。

○単年度収支

当該年度の実質収支から前年度の実質収支を差し引いた額をいいます。

○実質単年度収支

実質的にその年度が黒字であったか赤字であったかを見る指標です。

(式) 単年度収支＋財政調整基金積立金額＋地方債繰上償還額－財政調整基金取崩し額

○標準財政規模

地方公共団体の一般財源の標準規模を示すもので、当該団体の標準的な税収入額等と普通交付税額、及び臨時財政対策債発行可能額を合算したものです。

○一般財源

財源の用途が特定されておらず、どのような経費にも使用できるものをいいます。

主な一般財源としては、地方税、地方譲与税及び地方交付税などがあげられます。

○特定財源

財源の用途が特定されているものをいいます。

主な特定財源としては、国庫支出金、県支出金、地方債、分担金、負担金、使用料、手数料、指定寄付金などがあげられます。

○自主財源

地方公共団体が自主的に収入することができる財源で、地方税、分担金、負担金、使用料、手数料、財産収入、寄付金、繰入金、繰越金及び諸収入をいいます。

歳入に占める自主財源の割合（自主財源比率）が高いほど、行政活動の自主性と安定性が高いとされています。

○依存財源

収入の源泉を国又は県に依存し、かつ、その額と内容が国又は県の定める具体的な基準ないし意思決定にかかっている財源で、地方譲与税、地方交付税、国庫支出金、県支出金、地方債などをいいます。

○義務的経費

支出が義務づけられた硬直性が高い経費で、任意に削減することが困難な経費のことをいい、人件費、扶助費及び公債費が該当します。

○投資的経費

支出の効果が資本形成に向けられ、施設などがストックとして将来に残るものに支出される経費のことをいい、普通建設事業費、災害復旧事業費及び失業対策事業費が該当します。

○経常収支比率

人件費、扶助費及び公債費などの経常経費に、地方税、地方譲与税及び地方交付税を中心とした経常一般財源がどの程度充当されたかを見る指標で、この比率が低いほど、普通建設事業費などの臨時経費に充当できる一般財源があり、財政構造が弾力性に富んでいることとなります。

(式)

$$\frac{\text{経常経費充当の一般財源等額}}{\text{経常一般財源等総額+臨時財政対策債+減収補てん債特例分}} \times 100\%$$

○実質公債費比率

一般会計等が負担する元利償還金及び準元利償還金の標準財政規模に対する比率です。

(式)

$$\frac{(\text{元利償還金} + \text{準元利償還金}) - (\text{特定財源} + \text{元利償還金及び準元利償還金に係る基準財政需要額算入額})}{\text{標準財政規模} - (\text{元利償還金} \cdot \text{準元利償還金に係る基準財政需要額算入額})} \times 100\% \text{の3ヶ年平均}$$

○現債高倍率

今後償還すべき地方債現在高を標準財政規模で除したもので、将来の公債費負担を把握する指標です。

(式)

$$\frac{\text{地方債現在高}}{\text{標準財政規模}}$$