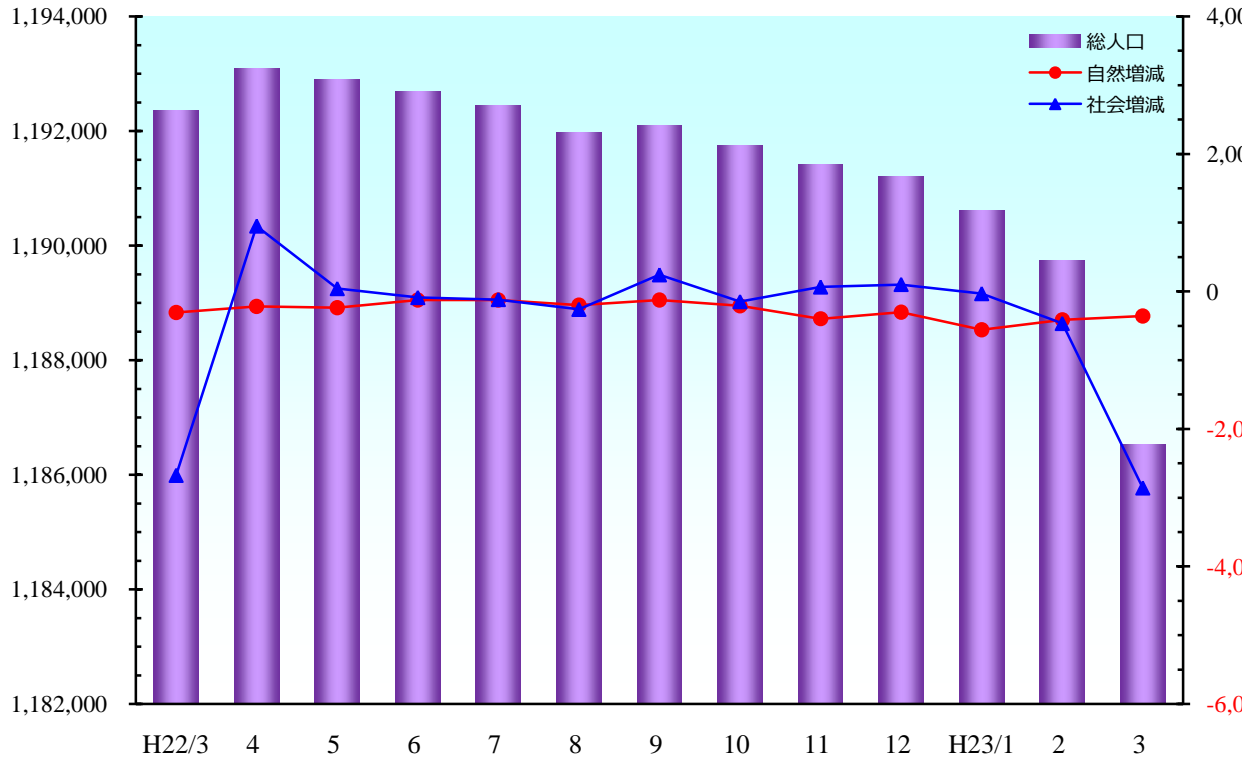


大分県の人口、人口動態の推移

総人口



(注) 総人口は翌月の1日

単位：人、世帯

動態統計 実績月	静態統計 年月日	総人口	前1ヵ月間の人口動態							世帯数
			人口増減	自然動態			社会動態			
				出生	死亡	自然増減	転入	転出	社会増減	
H22/3	H22.4.1	1,192,359	-2,978	895	1,200	-305	7,704	10,377	-2,673	489,506
4	H22.5.1	1,193,091	732	838	1,056	-218	6,918	5,968	950	491,437
5	H22.6.1	1,192,897	-194	820	1,055	-235	2,456	2,415	41	491,697
6	H22.7.1	1,192,684	-213	863	987	-124	2,428	2,517	-89	491,745
7	H22.8.1	1,192,443	-241	894	1,017	-123	2,802	2,920	-118	491,889
8	H22.9.1	1,191,982	-461	856	1,056	-200	2,921	3,182	-261	491,847
9	H22.10.1	1,192,097	115	835	961	-126	3,143	2,902	241	492,467
10	H22.11.1	1,191,740	-357	816	1,024	-208	2,518	2,667	-149	492,480
11	H22.12.1	1,191,407	-333	876	1,273	-397	2,188	2,124	64	492,559
12	H23.1.1	1,191,208	-199	825	1,125	-300	2,396	2,295	101	492,599
H23/1	H23.2.1	1,190,617	-591	881	1,440	-559	2,202	2,234	-32	492,471
2	H23.3.1	1,189,738	-879	794	1,207	-413	2,247	2,713	-466	492,214
3	H23.4.1	1,186,524	-3,214	869	1,227	-358	7,054	9,910	-2,856	492,310
この1年間の計			-5,835	10,167	13,428	-3,261	39,273	41,847	-2,574	—