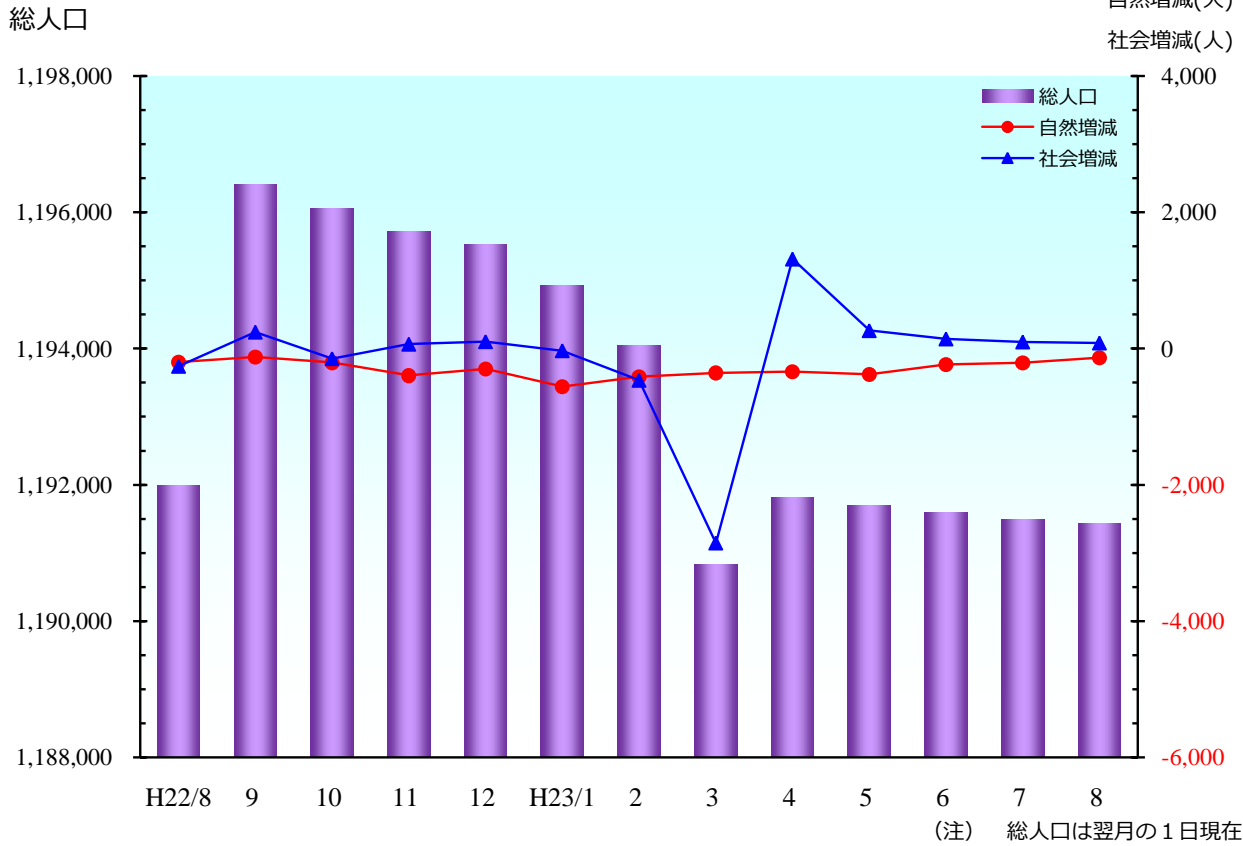


## 大分県の人口、人口動態の推移



単位：人、世帯

動態統計 実績月	静態統計 年月日	総人口	前1ヵ月間の人口動態							世帯数
			人口増減	自然動態			社会動態			
				出生	死亡	自然増減	転入	転出	社会増減	
H22/8	H22.9.1	1,191,982	-461	856	1,056	-200	2,921	3,182	-261	491,847
9	H22.10.1	1,196,409	115	835	961	-126	3,143	2,902	241	481,957
注2 10	H22.11.1	1,196,052	-357	816	1,024	-208	2,518	2,667	-149	481,970
11	H22.12.1	1,195,719	-333	876	1,273	-397	2,188	2,124	64	482,049
12	H23.1.1	1,195,520	-199	825	1,125	-300	2,396	2,295	101	482,089
H23/1	H23.2.1	1,194,929	-591	881	1,440	-559	2,202	2,234	-32	481,961
2	H23.3.1	1,194,050	-879	794	1,207	-413	2,247	2,713	-466	481,704
3	H23.4.1	1,190,836	-3,214	869	1,227	-358	7,054	9,910	-2,856	481,800
4	H23.5.1	1,191,809	973	744	1,085	-341	6,956	5,642	1,314	483,419
5	H23.6.1	1,191,691	-118	807	1,188	-381	3,051	2,788	263	483,840
6	H23.7.1	1,191,598	-93	857	1,091	-234	2,621	2,480	141	484,068
7	H23.8.1	1,191,485	-113	808	1,018	-210	2,701	2,604	97	484,399
8	H23.9.1	1,191,429	-56	960	1,097	-137	3,070	2,989	81	484,511
この1年間の計			-4,865	10,072	13,736	-3,664	40,147	41,348	-1,201	—

注)1人口及び世帯数は、平成17年国勢調査による確定人口及び世帯数を基にした毎月1日現在の推計値です。

2 平成22年10月1日以降は、平成22年国勢調査の速報値を基にした推計値です。

したがって平成22年10月1日より前の人口及び世帯数とは連続しません。