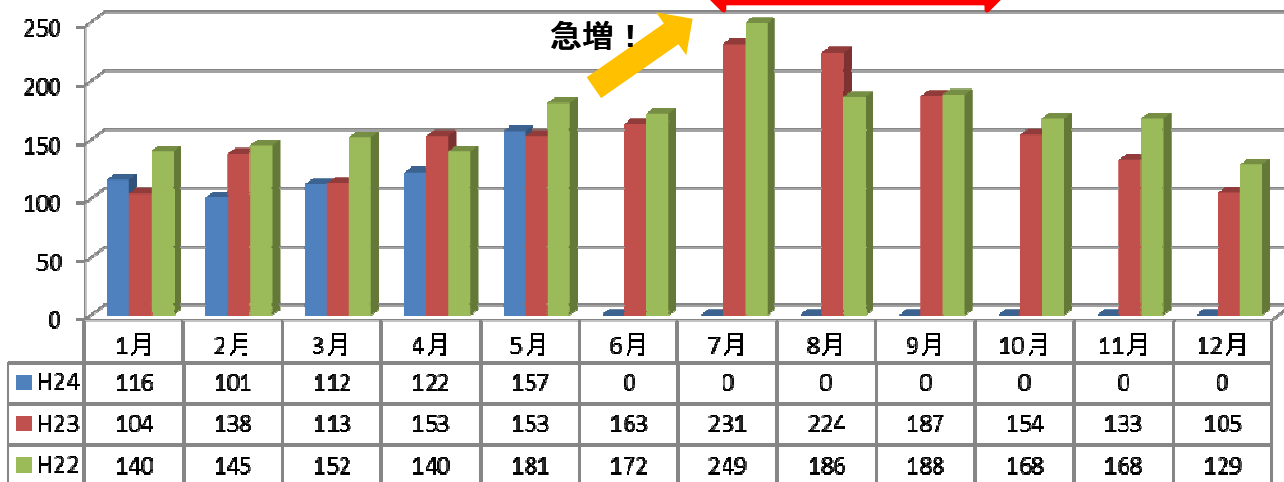


★ 毎年、夏期に自転車盗難の被害が多発しています。

★ 自転車盗難防止のため、必ず鍵を掛けてください！

《自転車盗難の発生状況》

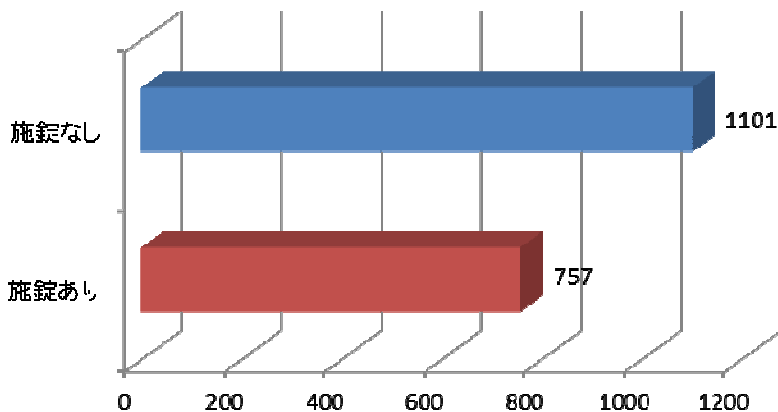
- ◆ 1日あたり約 5 台が盗難被害に遭っています。
- ◆ 7月から盗難被害が急増します！



《施錠の状況》

- ◆ 自転車盗の約6割は、鍵を掛けていなかったため盗難被害に遭っています

平成23年

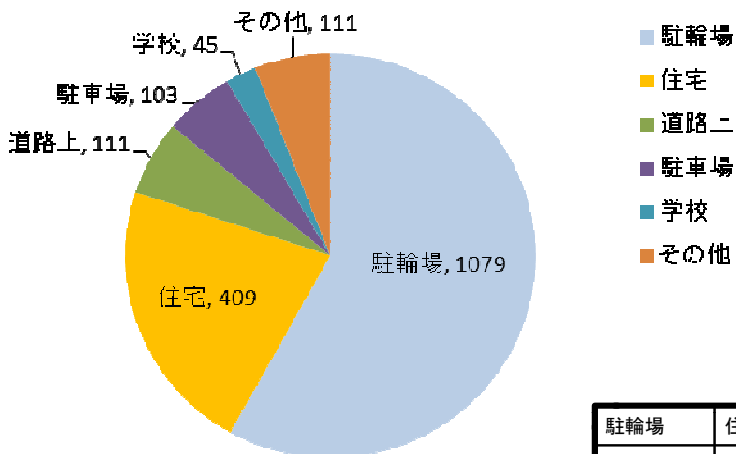


「鍵かけ」を忘れずに！

ワイヤー錠などで鍵を2つかける「ツーロック」で、さらに安心！

《発生場所》

- ◆ 駐輪場での被害はもちろんのこと、アパート・マンションなど自宅の駐輪場での被害も多くなっています！



駐輪場	住宅	道路上	駐車場	学校	その他
1079	409	111	103	45	111