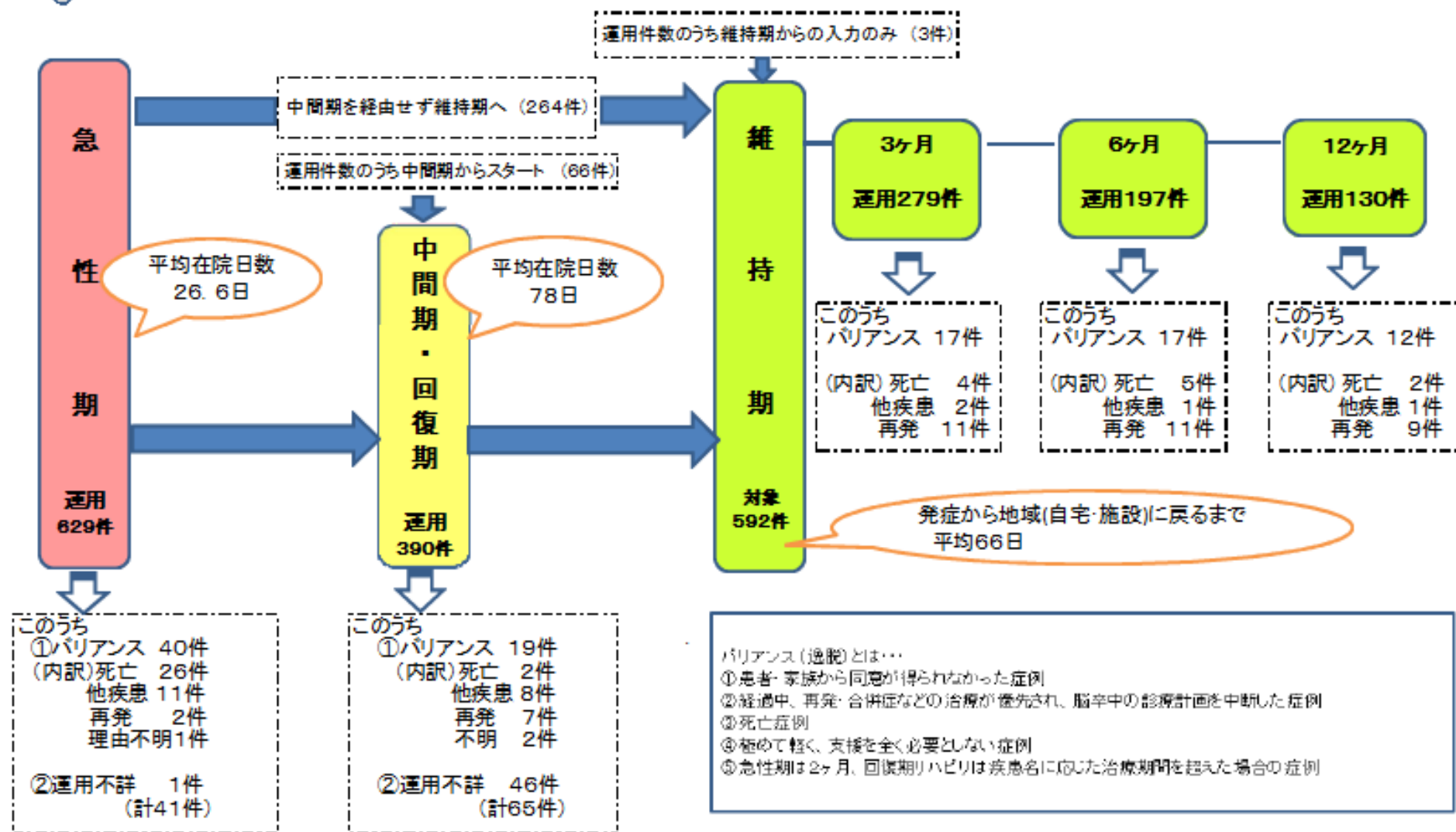




# 北部圏域脳卒中地域連携パス運用状況

(H21年4月1日運用開始～H24年1月31日 取扱分)



バスの運用施設状況について

平成24年1月31日現在 運用702件

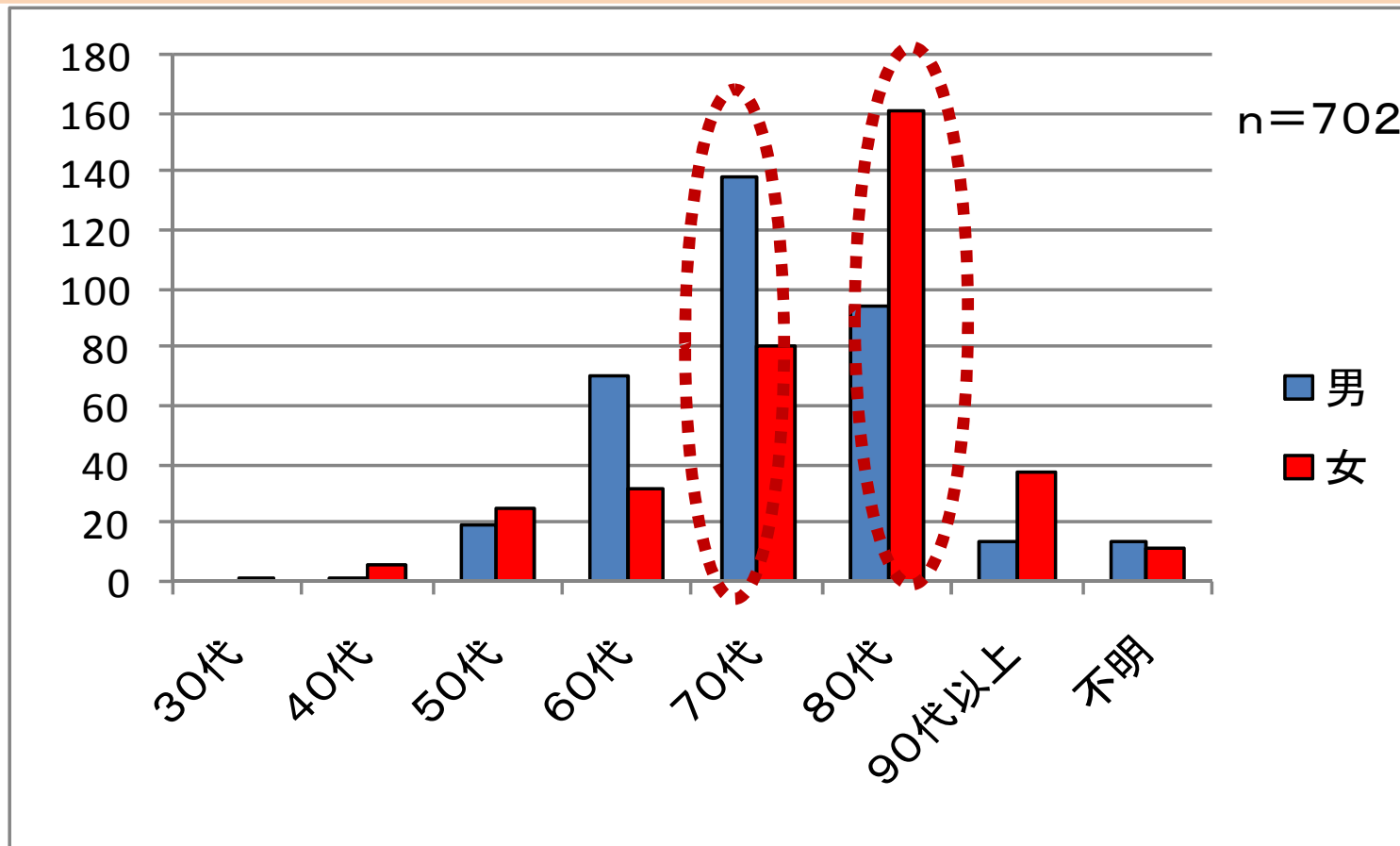
急性期 運用数 829件	中間期 運用数 332件	維持期(バスが届けられた施設)			
		届けられた数 892件			
登録機関数(区保健課) 6カ所	登録機関数(区保健課) 16カ所	登録機関数 (区保健課) 57カ所 (介護施設) 17カ所			
<div data-bbox="257 375 459 454" style="border: 1px solid black; padding: 5px;">                     位保第一病院 中津延伸症外科病院 高田中大病院                 </div>  	<div data-bbox="571 359 784 454" style="border: 1px solid black; padding: 5px;">                     圏域内 位保第一病院 玄々堂高田病院 その他登録機関                 </div>  <div data-bbox="571 518 784 662" style="border: 1px solid black; padding: 5px;">                     圏域外 馬市院軍生年金病院 別府リハビリテーション病院 小倉リハビリテーション病院 別府赤崎記念病院 三原台病院(長崎)                 </div>  	<div data-bbox="862 359 1064 406" style="border: 1px solid black; padding: 5px;">                     中津市内 ○医療機関(22ヶ所) 大塚延伸症クリニック 賀来内科療養科病院 佐原病院 川島整形外科病院 けいだクリニック 国彦山診療所 酒井病院 高橋クリニック 田中西院 中尾療養科内科クリニック 中津南病院 中津西病院 中津第一病院 中津延伸症外科病院 西野西院 平田診療所 ふるかたメディカルクリニック 前田内科病院 まっさきクリニック 松永クリニック 松永療養科病院 村上記念病院                 </div>  <div data-bbox="884 1005 1120 1109" style="border: 1px solid black; padding: 5px;">                     ○施設(3ヶ所) 創生園 まっさき 真寿苑                 </div>	<div data-bbox="1153 359 1355 406" style="border: 1px solid black; padding: 5px;">                     宇佐市内 ○医療機関(24ヶ所) 安心院整形外科西院 安心院中大病院 いしづきの里クリニック 院内中大病院 上田西院 植山療養科内科クリニック 小野内科病院 宇佐真福病院 宇佐高田聖母会病院 宇佐中央内科病院 宇佐リハビリ診療所 賀来内科西院 クリニックオアシス 聖地病院 玄々堂整形外科 位保第一病院 位保第二病院 鹿木整形外科病院 古荘西院 吉原西院 赤津西院 村上西院 成辺西院 和田病院                 </div>  <div data-bbox="1176 1061 1411 1492" style="border: 1px solid black; padding: 5px;">                     ○施設(18ヶ所) 院内社会福祉協議会 宇水園 新川圏域包括支援センター オアシス宇佐 さのものが社 ケアハウス光 清波荘 泰生園 たんぽぽの家 美穂荘 ファミリー ひかり のどか園 ぶどうの杜 資料老人ホームほりかわ 妙見荘 和光園                 </div>	<div data-bbox="1444 359 1646 406" style="border: 1px solid black; padding: 5px;">                     豊後高田市内 ○医療機関(10ヶ所) 安部内科 くろさき療養科クリニック 玄々堂高田病院 サングクリニック せつも内科 高田中大病院 千崎病院 運野西院 野中西院 塚田西院                 </div>  <div data-bbox="1467 694 1680 901" style="border: 1px solid black; padding: 5px;">                     ○施設(7ヶ所) あつとほーむ玄々堂・高田 ケアブレイスオリーブ サングレイス 香々地 真寿苑 和の里 希の里 やすらぎの里                 </div>	<div data-bbox="1736 359 1937 406" style="border: 1px solid black; padding: 5px;">                     圏域外・県外 ○医療機関(25ヶ所) 安東療養科内科クリニック 産科内科西院 鶴巻クリニック 北九州総合病院 北九州通川病院 村野市立山香病院 徳島病院 西条法人けやき会東病院 小倉リハビリテーション病院 三九郎病院 真玉病院 新田家室母病院 天心堂へつぎ病院 次岡西院 柳病院 深谷記念病院 はるかぜ西院 別府医療センター 別府リハビリテーション病院 柳田西院 三原台病院 西崎西院 守谷西院 山管理療科病院 馬市院軍生年金病院                 </div>  <div data-bbox="1758 1085 1971 1133" style="border: 1px solid black; padding: 5px;">                     ○施設(1ヶ所) 瑞草荘                 </div>
<div style="border: 2px solid blue; border-radius: 50%; width: 150px; height: 100px; display: flex; align-items: center; justify-content: center; margin: 0 auto;"> <div style="text-align: center;"> <p style="font-size: 24px; font-weight: bold; color: black;">108施設</p> </div> </div>					

## ①患者居住地別運用件数

中津市	81
宇佐市	396
豊後高田市	164
他・不明	61
計	702

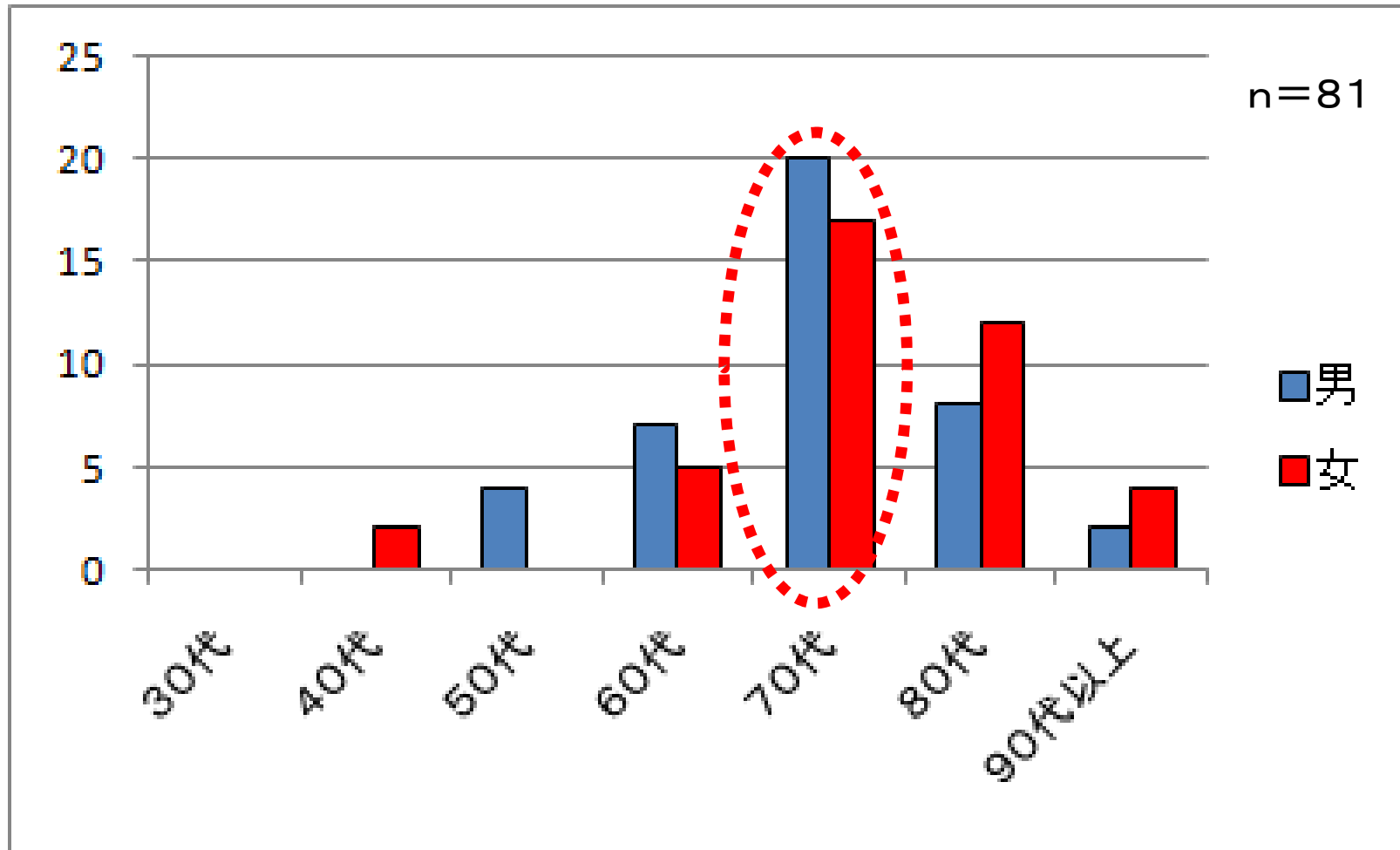
H23.8.15現在では576名の運用。  
5ヶ月で126名運用者増加。

## ②年代・性別件数



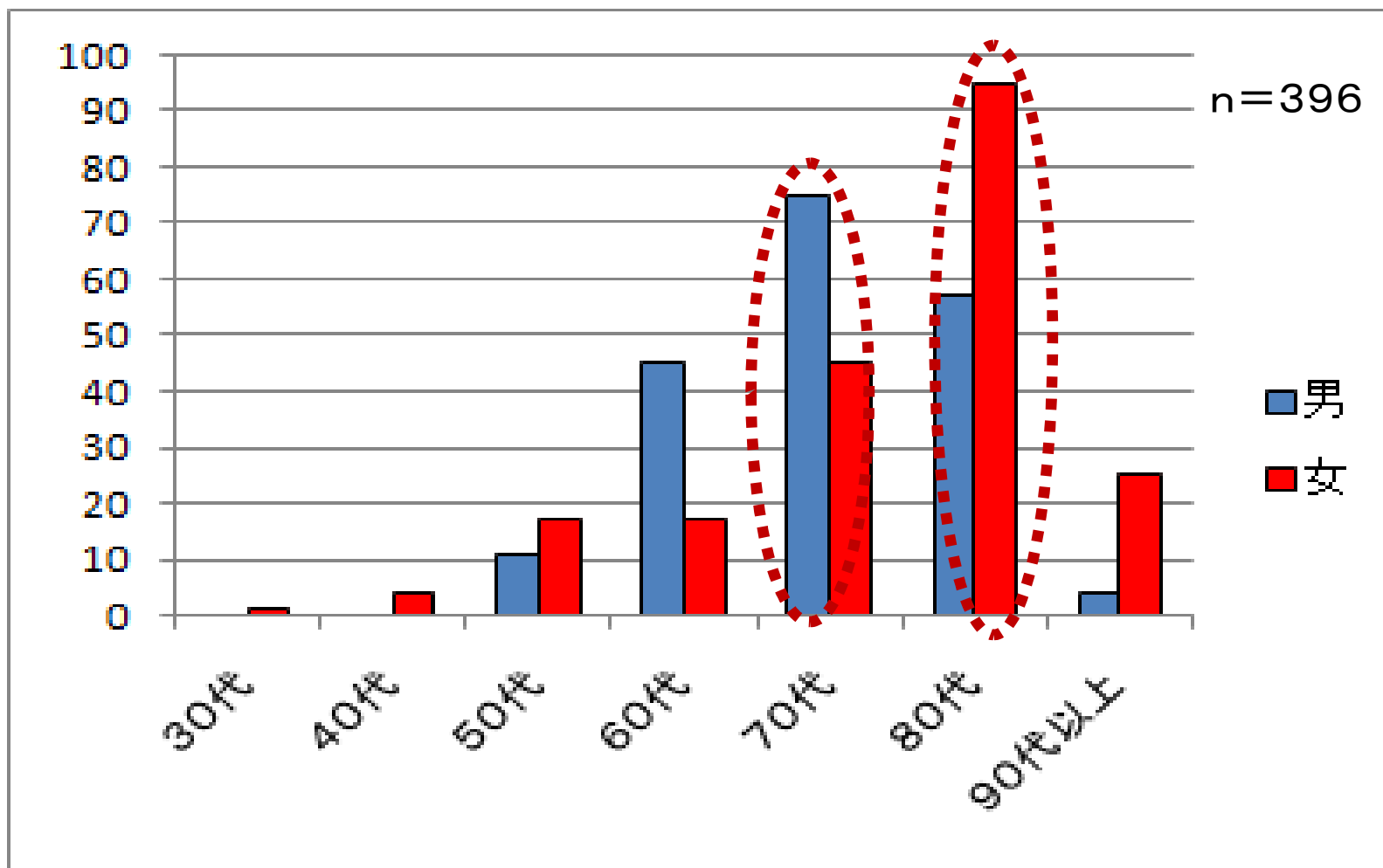
男性349人 女性353人。やや女性が多いが、男女差なし。  
男性は70代が最も多く、女性は80代が多い。前回と同じ傾向。  
平均76.5歳。最年少38歳。最年長100歳。

## ②年代・性別件数(中津市)



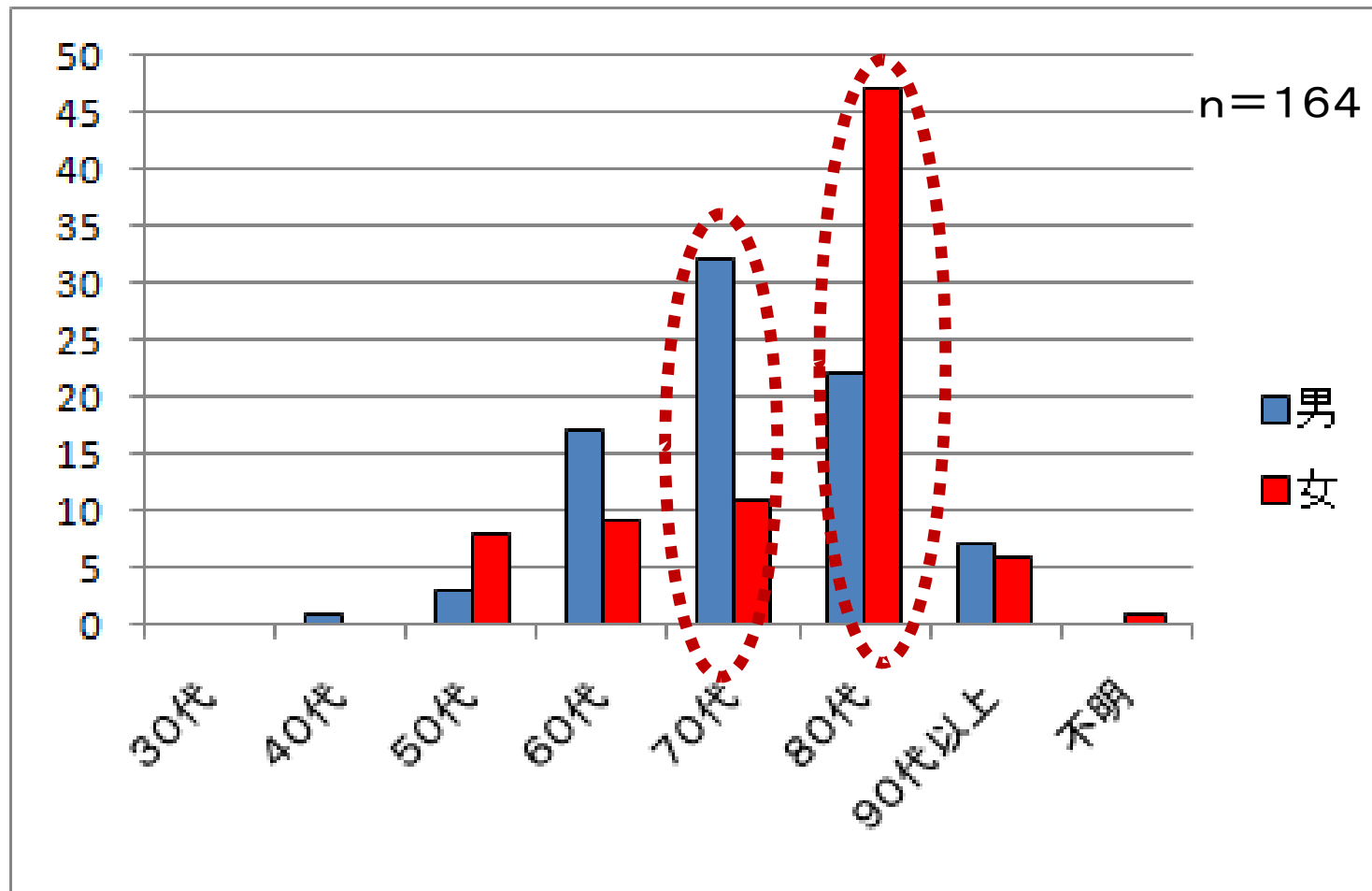
男女ともに70代が多く、37件(45.7%)をしめる。

## ②年代・性別件数(宇佐市)



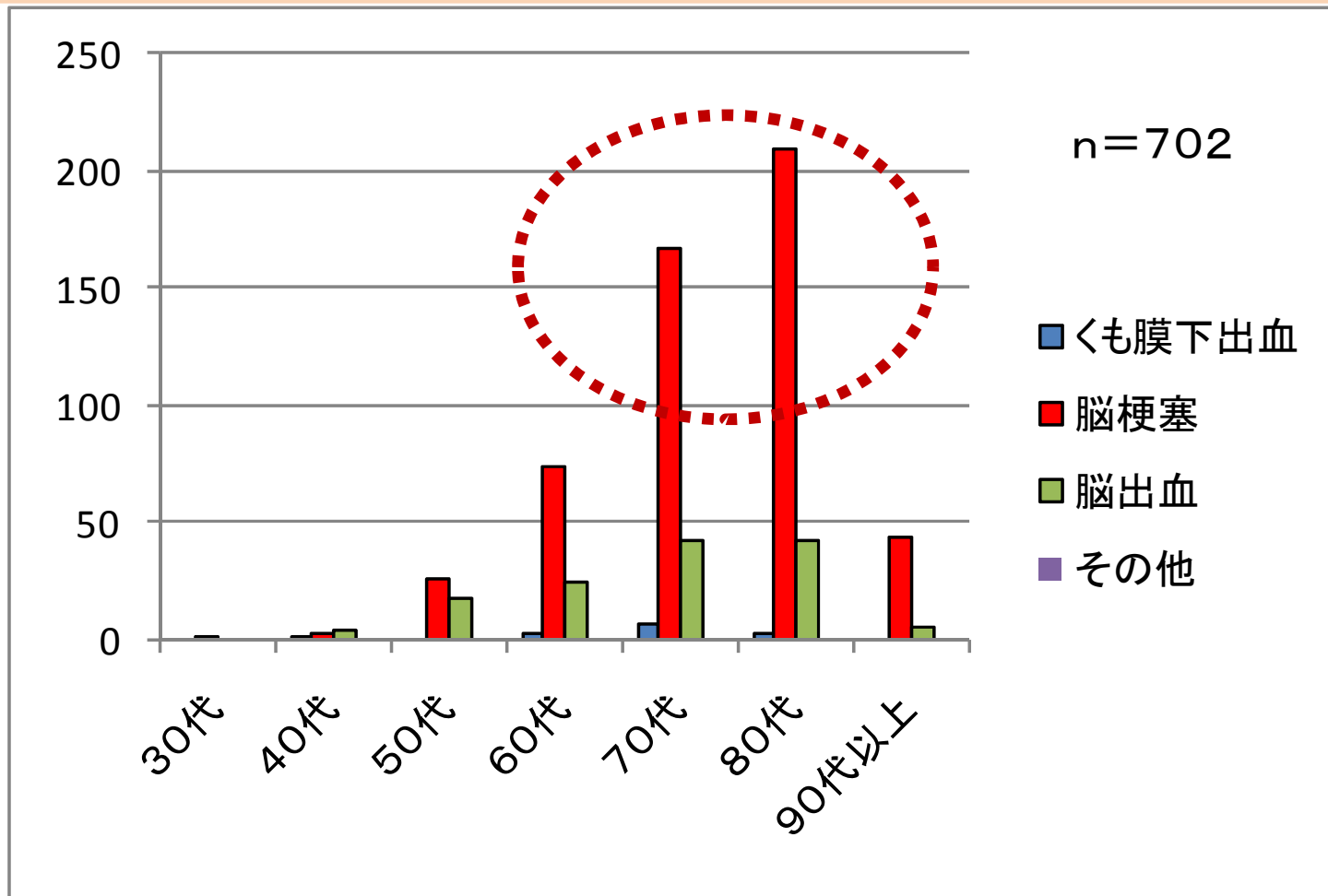
男性では70代が75件(18.9%)。女性では80代が95件(24%)と多い。

## ②年代・性別件数(豊後高田市)



男性では70代が32件(19.5%)、女性では80代が47件(28.7%)と多い。以前は、80代の女性が特出していたが、70代の男性の増加が見られる。

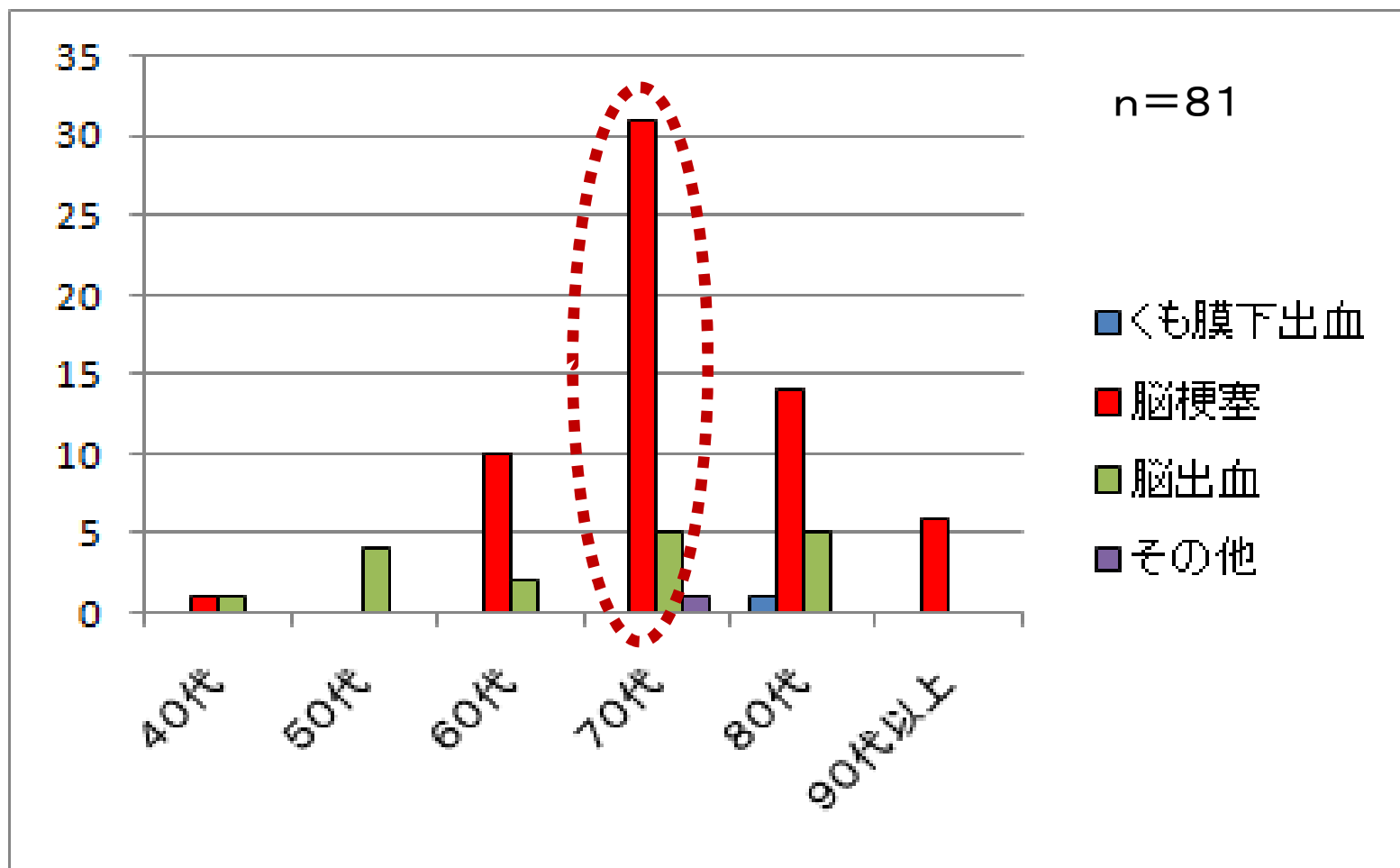
### ③年代・疾患別件数



『70～80代』の『脳梗塞』が376件と多く、全体の53.6%をしめる。

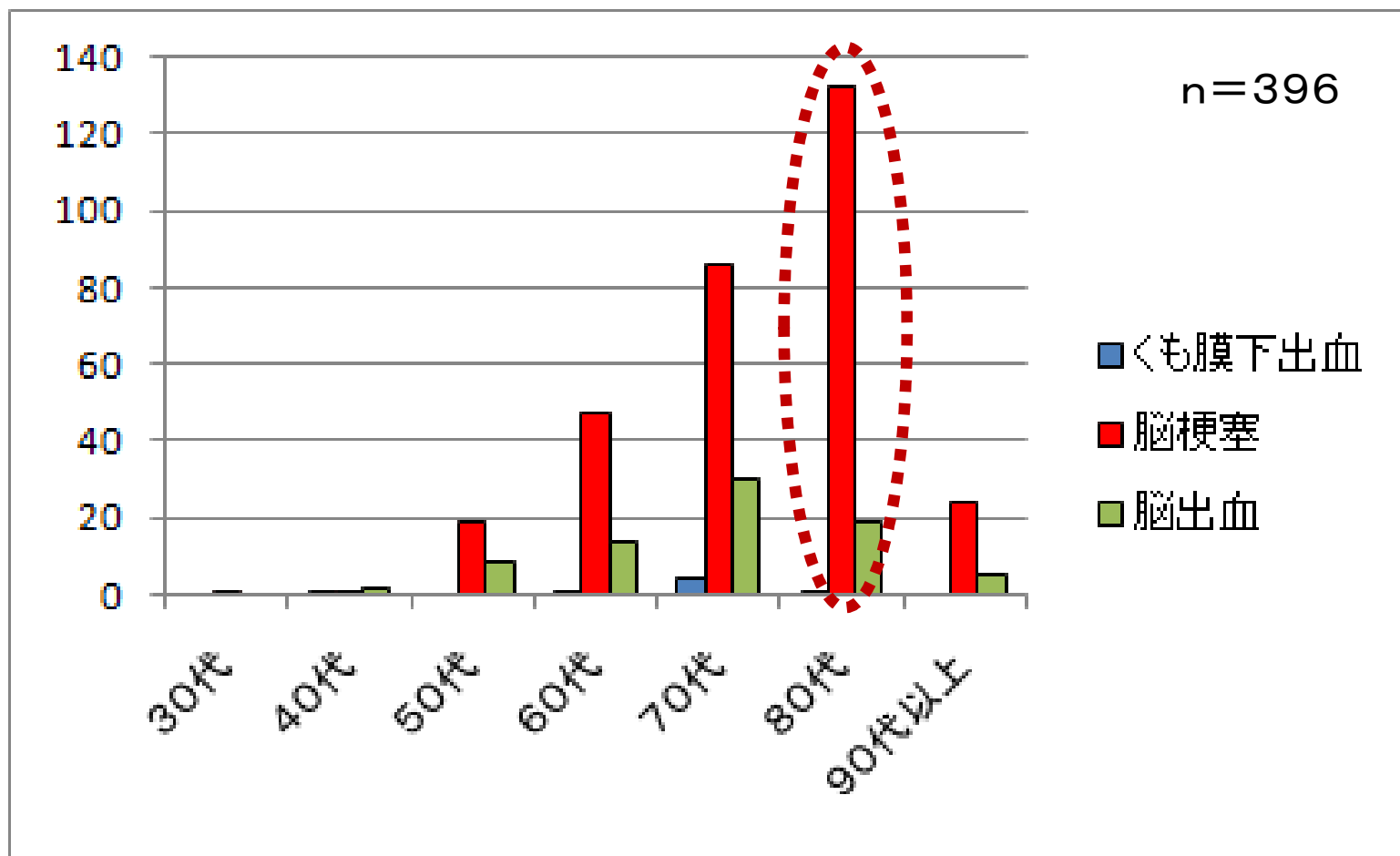


### ③年代・疾患別件数(中津市)



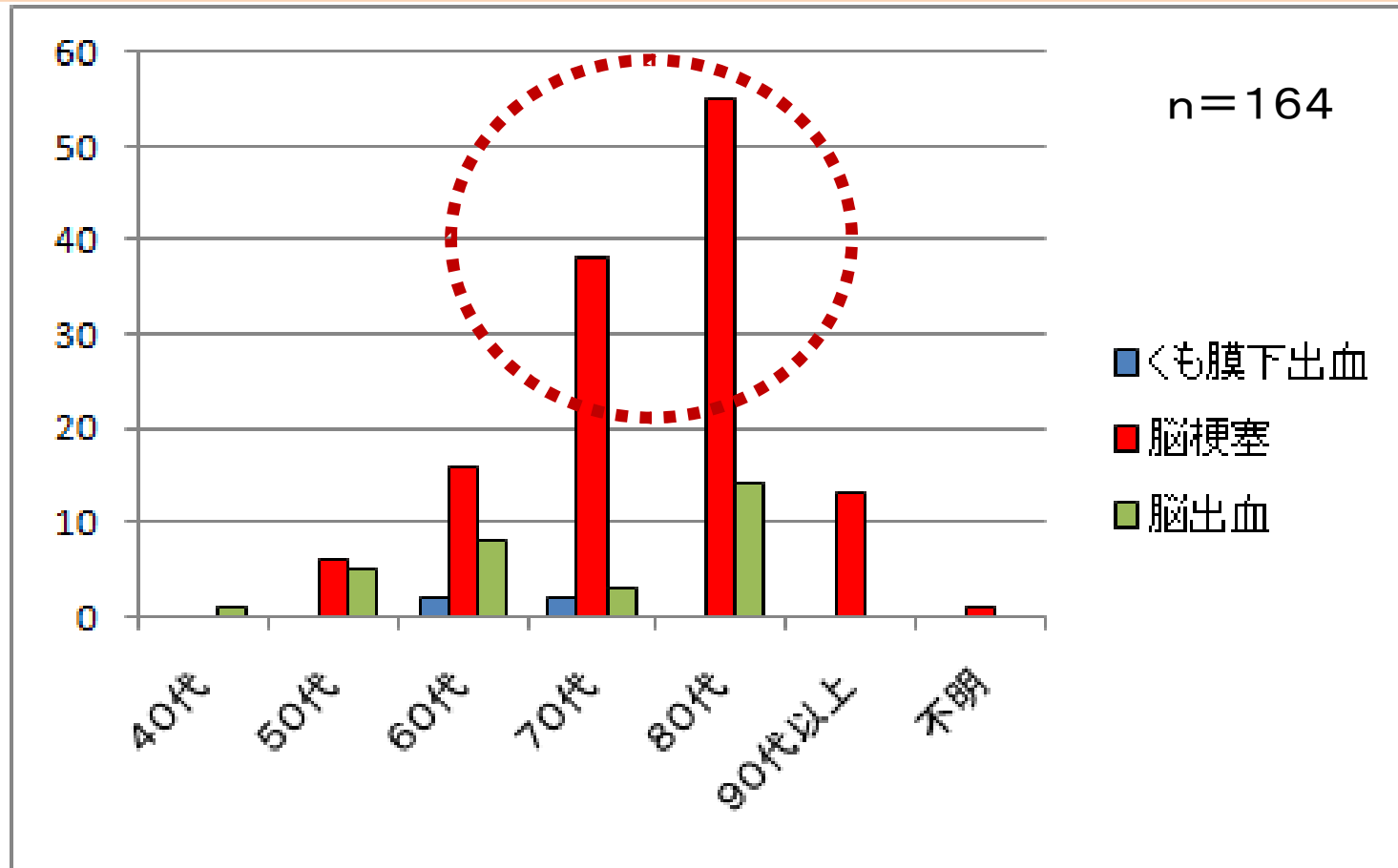
『70代』の『脳梗塞』が31件(38.3%)と最も多い。

### ③年代・疾患別件数(宇佐市)



50代から80代にかけて脳梗塞が増加。  
『80代』の『脳梗塞』が132件(33.3%)と最も多い。

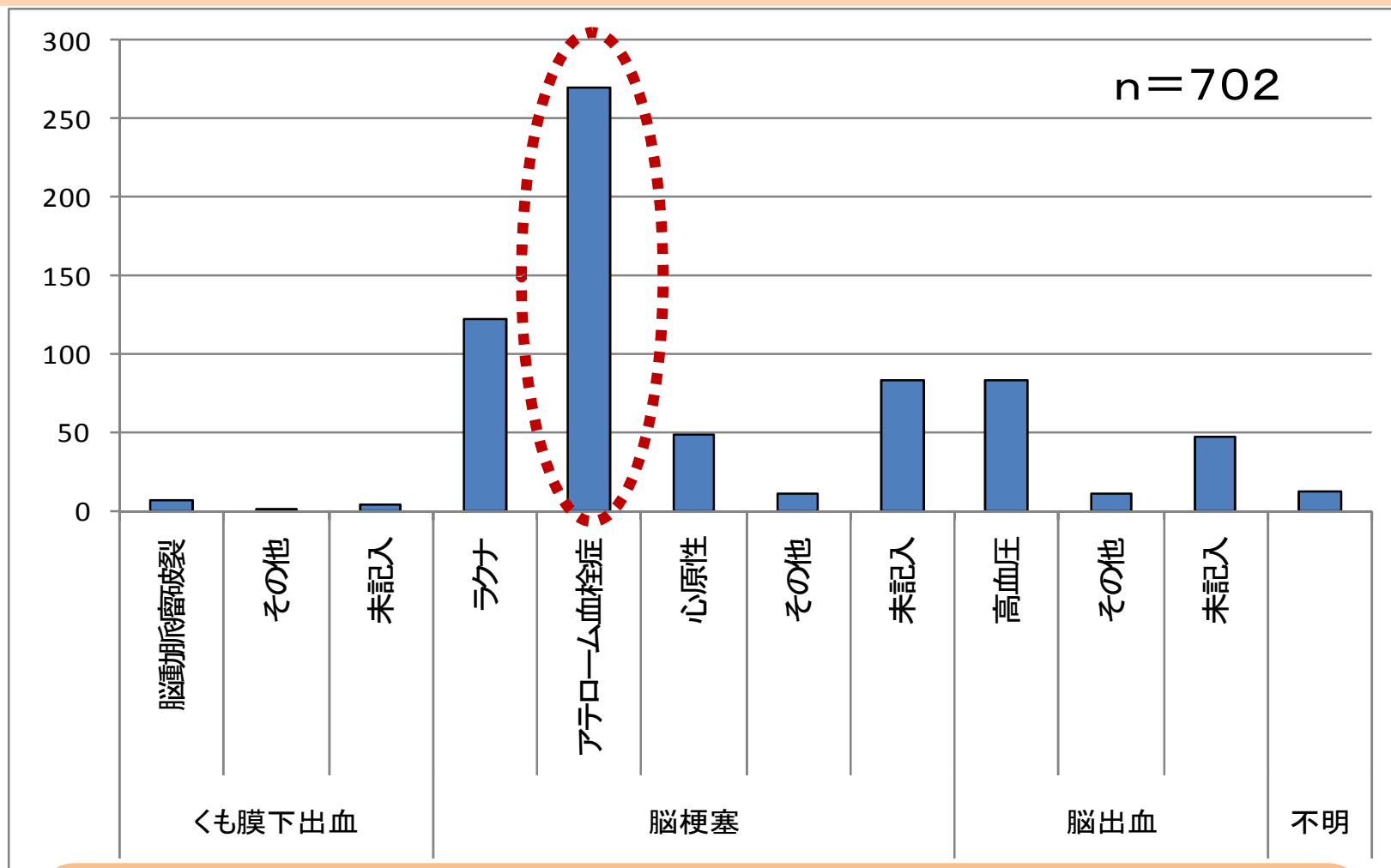
### ③年代・疾患別件数(豊後高田市)



50代から80代にかけて脳梗塞が増加。以前より70代の脳梗塞が増加した。

『70～80代』の『脳梗塞』が93件(56.7%)をしめる。

## ④各疾患ごとと病型別件数



『脳梗塞』の『アテローム血栓症』が270件(38.5%)と最も多い。

### <ラクナ梗塞>

脳の深い部分の細かい動脈が閉塞して生じる小さな脳梗塞。

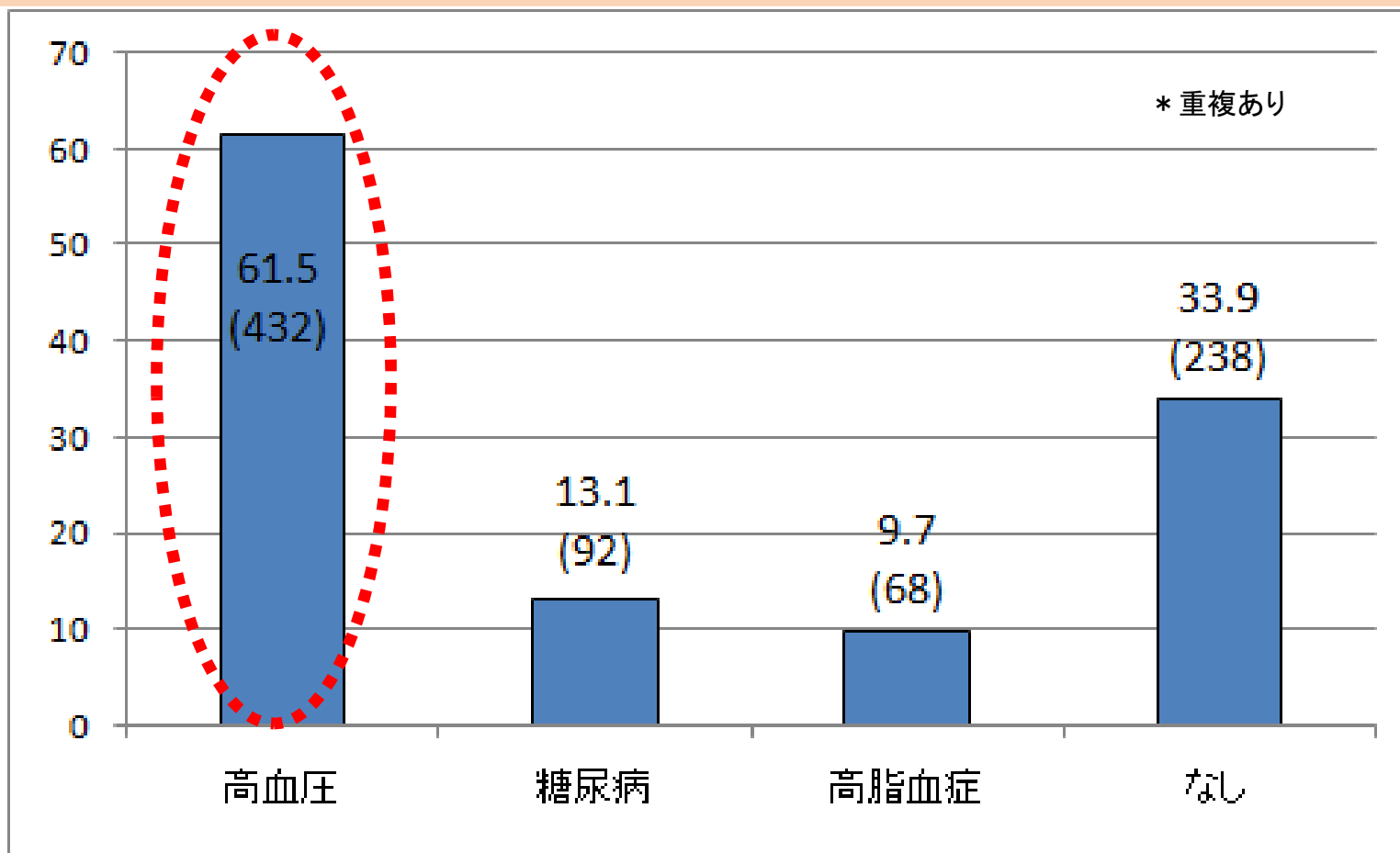
### <アテローム血栓症>

動脈の狭小化した部分に血栓が生じることにより、脳血流が低下して起きる脳梗塞。

### <心原性脳塞栓症>

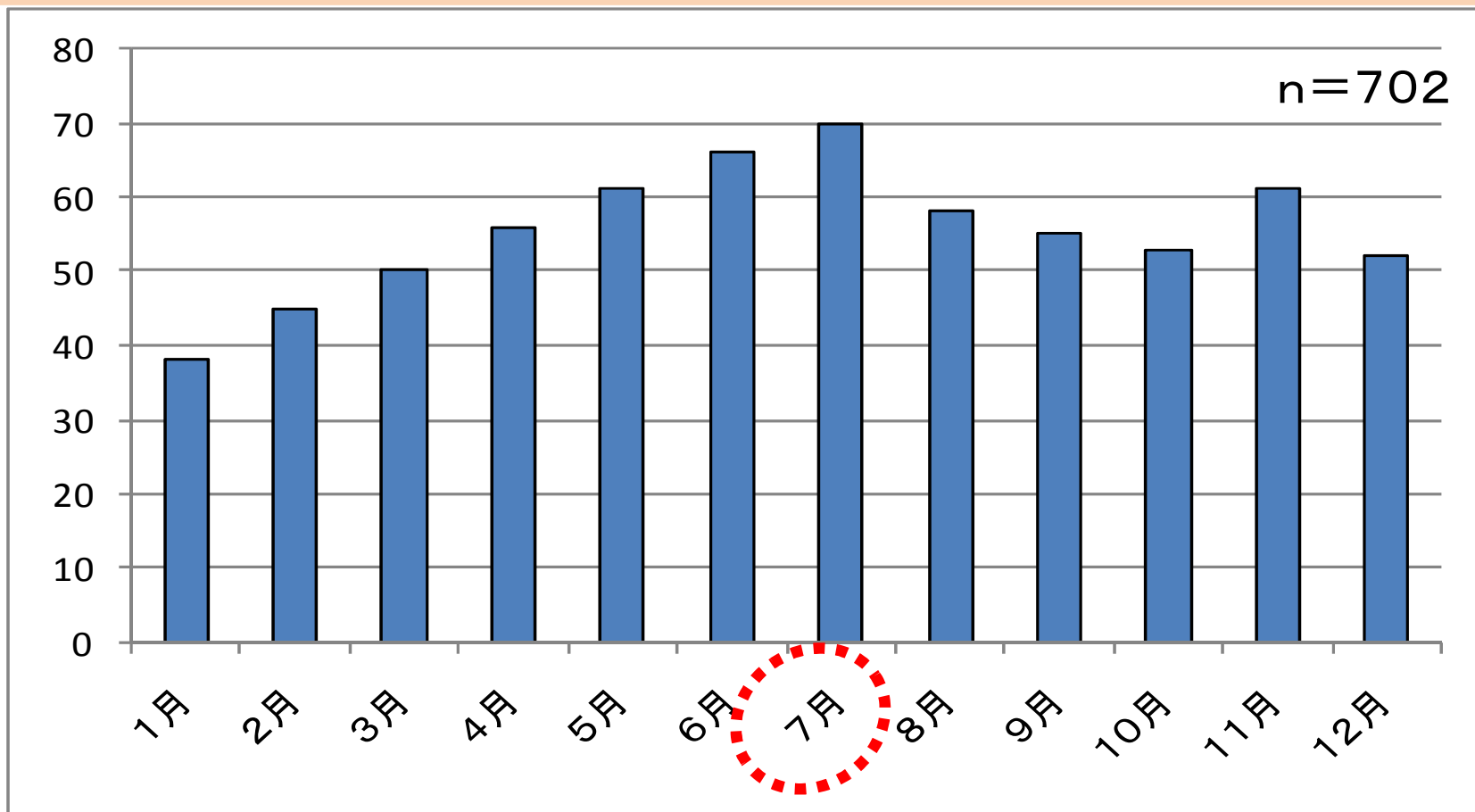
心臓で生じた血栓が血流に乗り、脳内に流れ込み脳動脈を突然閉塞することによって発生する。

## ⑤基礎疾患の状況(%)



66.1%(464件)が基礎疾患あり。  
高血圧の既往が最も多く、61.5%をしめる。

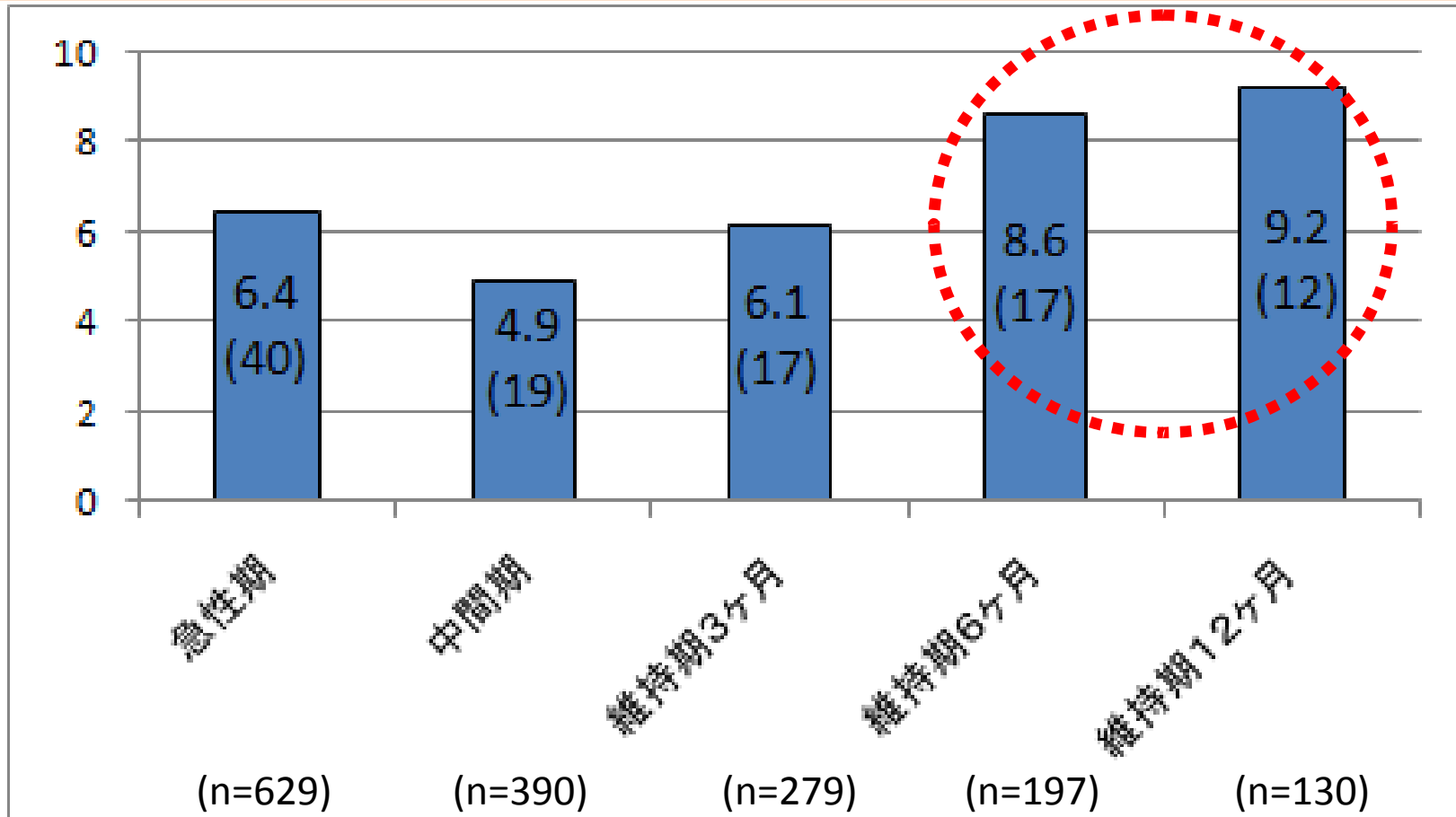
## ⑥月別発生件数



7月が70件(10%)と最も多い。

以前は4~6月、11~12月と2つの山があったが、以前よりも8~10月の発生が増加してきた。

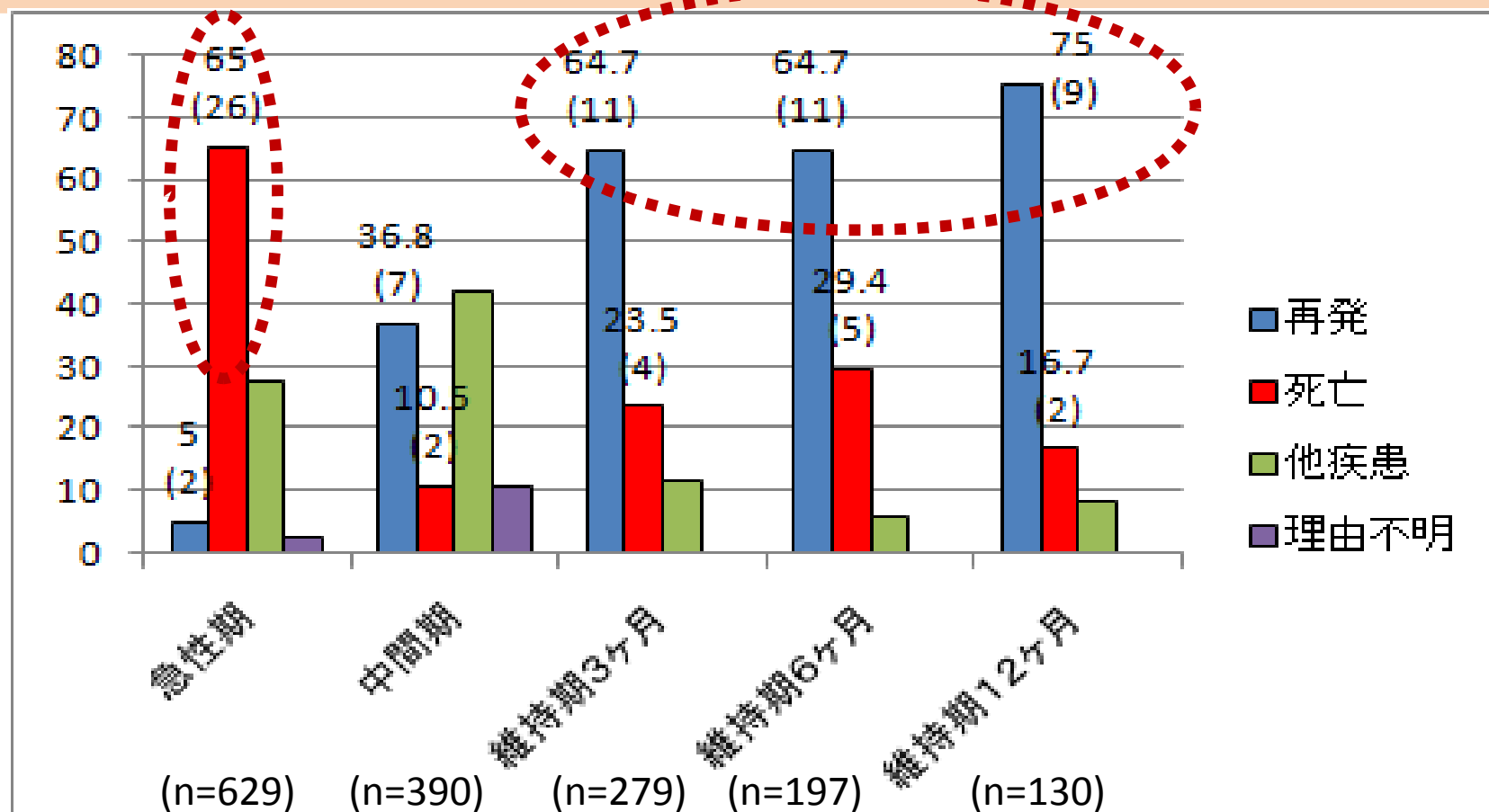
## ⑦各時期のバリエーション割合(%)



維持期12ヶ月でのバリエーションが9.2%(12件)最も多い。次いで、維持期6ヶ月が8.9%(17件)と多くなっている。傾向は前回と同様。『維持期』のバリエーションに注意が必要。



## ⑧各時期のバリエンス理由(%)



バリエンスの理由は、急性期では『死亡』、維持期では『再発』が最も多い。  
『維持期6ヶ月』での再発が以前より増加し、維持期での『再発』がより顕著になった。  
維持期3ヶ月64.7%(11件)、6ヶ月64.7%(11件)、12ヶ月75.0%(9件)  
維持期開始からバリエンスまでの平均日数160日(5.3ヶ月)。前回集計時では、4.5ヶ月で、時期がやや遅くなった。維持期での再発予防が重要。