

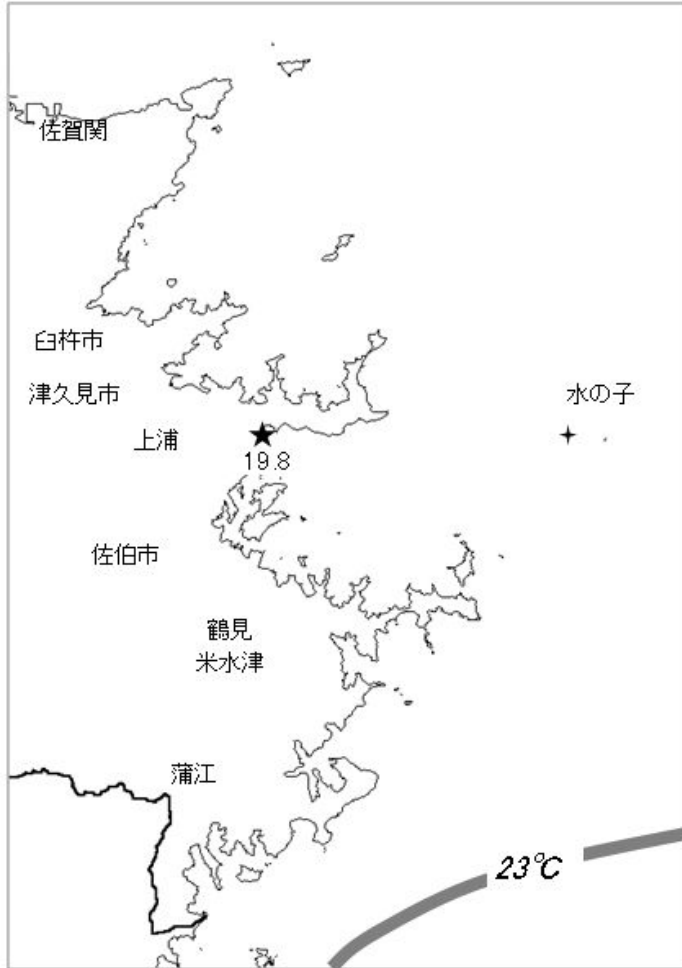
大分県豊後水道漁海況速報（短期）

23-16号

第23-16号 平成23年11月28日(月)発行

大分県農林水産研究指導センター水産研究部 佐伯市上浦大字津井浦

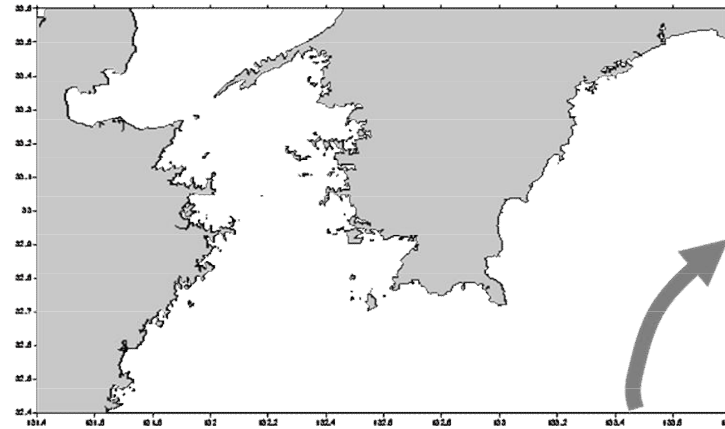
●海況（海上保安庁海洋速報第221号：11/17-24 観測）



※次回の発行予定について

次回速報は平成23年12月12日に発行する予定です。

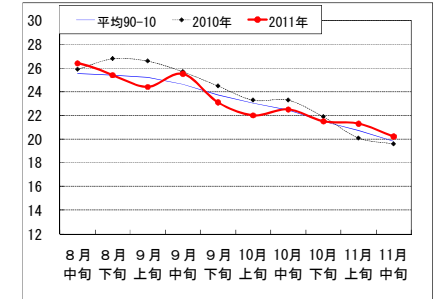
●黒潮情報（海上保安庁海洋速報第221号：11/17-24 観測）



黒潮流軸位置(マイル)	
都井岬 SE	足摺岬 ESE
90	50

黒潮は都井岬で著しく離岸、足摺岬沖でかなり離岸傾向。九州南東沖の黒潮内表面水温は24°Cで前年並み。

●定地水温(表面:°C) [佐伯湾奥]



「海況概要」(11月28日)

* 11月中旬の水試地先(上浦)の定地水温(表面)は20.2°Cで、前年より0.6°C高め、平年より0.4°C高めであった。11月28日の表面水温は19.8°Cとなっている。

「漁況概要」(11月7日～11月20日)

県南まき網はマルアジ・マアジ主体に656.0トンの水揚げ。先号と比較し、漁獲量全体が増加した(301.0トン→656.0トン)。北郡まき網はカタクチ主体に13.5トンの水揚げで、前号(67.8トン)を下回った。船びき網(鶴見・米水津)はカタクチ(シラスサイズ)主体。小型底びき網(鶴見・蒲江)はこういか類主体。一本釣りは佐賀関でブリ、鶴見でブリ、保戸島でブリ主体の漁。タチウオ漕ぎ釣り(臼杵)は1隻・1日あたりの漁獲量が62.3キロと先号(91.7キロ)を下回った。定置網は鶴見でマアジ、米水津でウルメ、蒲江でブリ主体の漁。

他県情報

高知県(11/15～11/21):宿毛湾周辺海域の中型まき網漁は、9統21.3トン(キビナゴ4.1トン、マアジ2.5トン、サバ2.0トン他)

愛媛県(10/13～11/12):まき網 [八幡浜]27統89.1トン(ブリ53.5トン、マアジ7.1トン、マルアジ6.2トン)
[宇和島]95統81.4トン(マアジ31.7トン、さば類16.3トン、カマス7.3トン、マルアジ6.5トン)

[愛南]98統411.4トン(キビナゴ115.2トン、マアジ107.0トン、さば類74.1トン、ブリ41.1トン、マルアジ32.9トン)

宮崎県(11/17～11/23):北部中型まき網漁(15トン以上)は、27統743.8トン(ウルメ716.2トン、マアジ4.9トン他)
延岡湾土々呂沖におけるイワシラス漁は1.5トン

● 漁況

23-16号

漁協TACシステム集計速報値・30魚種(期間:佐賀関・鶴見・米水津・蒲江:11/7~11/20)

単位:キロ

漁業種類	所属漁協名	隻・日あたり漁獲量	まいわし	うるめ	かたぐち	まあじ	まるあじ	さば類	ぶり	ひらめ	めいたがれい	えそ類	たちうお	まだい	いさき	かます	とらふぐ	あんこう	かさご類	かわはぎ類	きびなご	まとうだい	めじな	いせえび	くるまえばい	こういか類	あおりいか	けんさき	まだこ	なまこ類	あわび類	さざえ	総計(他魚種も含む)
小型底曳網漁業	鶴見					2				4	151	101		24			1	130		6		52			624	885							1,979
	蒲江										12	221						15				6			52	30		1				336	
船びき網漁業	鶴見(一部底曳網を含む)				4,576	12						3	66	2																			4,659
	米水津				4,450																												4,450
大中型まき網漁業	鶴見(延べ水揚げ統数19)	13,220		64,680		1,703	180,138	6	4,280			24		19		74	3					5				231	12						251,174
中型まき網漁業	鶴見(延べ水揚げ統数29)	11,969	297	90,400	3,195	84,667	162,344	60																									347,103
	米水津(延べ水揚げ統数17)	3,194		5,040		47,491		1,760																									54,291
	蒲江(延べ水揚げ統数4)	849				3,276																											3,396
刺網漁業	鶴見				25			3	4	61		297		48					8	63			24	115	48		2				12	1,335	
	蒲江									8		3		22					8	112			24	22	49		16		3			266	
定置網漁業	鶴見		2	60	2,885	43	103	260	52		88	15	12	96						3	9	15	951				222					4,817	
	米水津			5,166	46	600	12	172	432	24	8	440	176	20	340						44	28	28	8		4	196	4				7,748	
	蒲江				278	872		504	2,248	4		3	19	544	237						24	987	5	49		23	215	1				6,012	
一本釣り	佐賀関				4,239	3	5,657	9,110	13			6,067	857	973			22		8	9			1									26,958	
	鶴見				634		246	4,908	11			70	843	957			3		29	5			11	34			549					8,297	
	蒲江				79		6	1,056	1				54						17				9				155					1,377	
その他の漁業種類	佐賀関				49				3,293	3														61			17					3,422	
	鶴見																							6					6	1	55	125	
	蒲江										195													6			30					351	
総計			299	165,346	12,545	146,534	342,540	8,518	25,592	181	163	1,524	6,802	2,083	2,506	6,529	33	145	93	561	1,024	179	1,180	163	676	1,361	1,395	18	42	1	67	728,096	

他漁協情報(期間:11/7~11/20)

単位:キロ

漁業種類	所属漁協名	期間	延べ出漁隻数	隻・日あたり漁獲量()は先号漁獲量	まあじ	まるあじ	さば類	かたぐち	うるめ	まいわし	ぶり	たちうお	まだい	いさき	とらふぐ	こういか類	その他	計
中型まき網	臼杵・津久見	11/7~11/20	16隻	846(2,711)	959	35	1,932	10,608										13,534
一本釣り	臼杵(タチ釣りのみ)	11/7~11/20	149隻	62.3(91.7)								9,283						9,283
	保戸島	11/7~11/20	*	*(*)	204		48				1,513	222	207	194			2	2,389

TACシステム集計値及び中部振興局農山漁村振興課水産班とりまとめ(一部は聞き取りによる概算データ)

「魚価」円/kg

漁業種類	魚種名	地区名	平均	高値	安値
釣り	タチウオ	臼杵	743	-	-
	ブリ	保戸島	350	-	-
	マダイ	保戸島	950	-	-
	トラフグ	保戸島	4,000	-	-
	マダイ	鶴見	1,000	-	-
	マアジ	鶴見	1,065	-	-
	ブリ・ハマチ	鶴見	385	-	-
	イサキ	鶴見	899	-	-
	マアジ	佐賀関	1,000	300g級	
	マサバ	佐賀関	2,000	700g級	
ブリ	佐賀関	400	2kg級		
マダイ	佐賀関	1,500	-	-	
イサキ	佐賀関	1,200	-	-	

上記は最新単価もしくは期間平均単価

漁業種類	魚種名	地区名	平均	高値	安値
定置網	マアジ(センコ)	鶴見	338	-	-
	カワハギ	鶴見	200	-	-
	アオリイカ	鶴見	1,132	-	-
潜水・採貝	アロビ	鶴見	7,500	-	-
	サザエ	鶴見	800	-	-
活魚	クルマエビ	鶴見	3,014	-	-
	ヒラメ	鶴見	1,838	-	-

漁協支店からのTACシステムデータ、一部聞き取り