

大分県豊後水道漁海況速報（短期）

21-10号

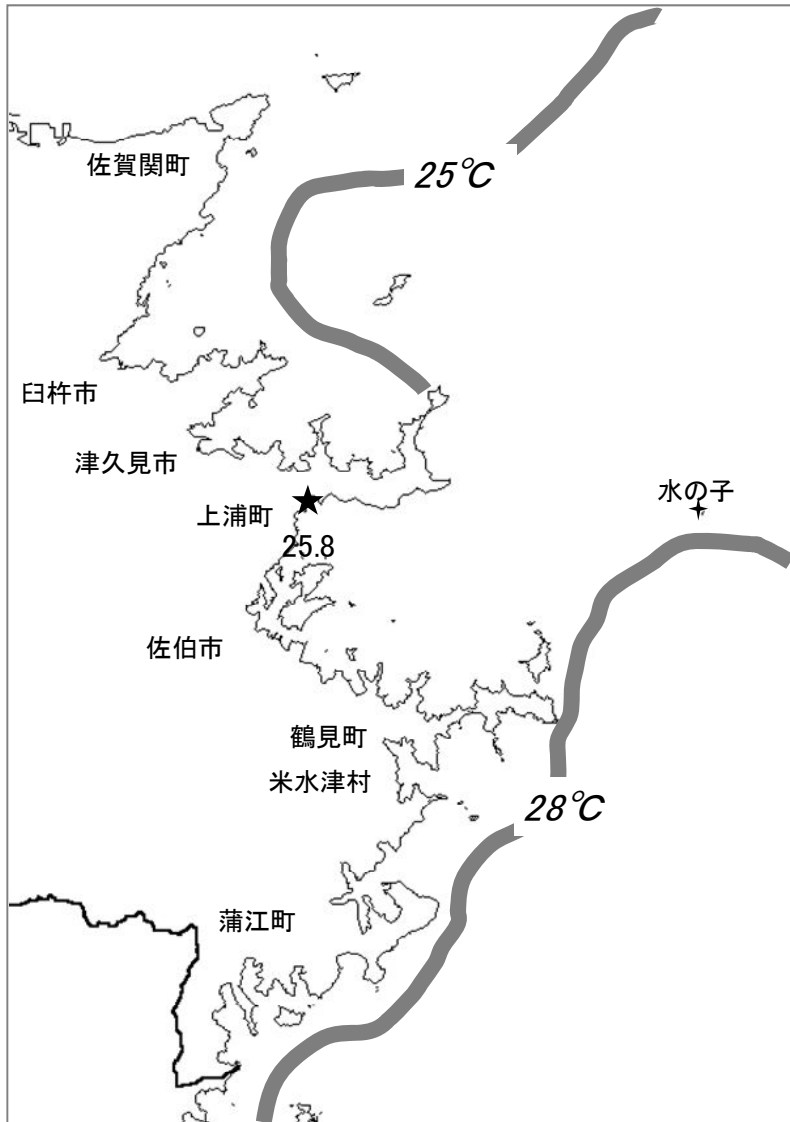
第21-10号 平成21年8月27日(木)発行
大分県農林水産研究センター水産試験場 佐伯市上浦大字津井浦

●海況

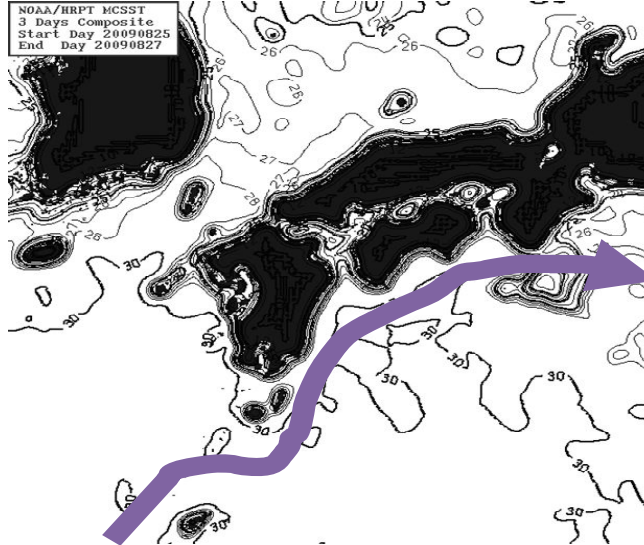


:定地水温(8/27)

:NOAA 等水温線(8/25-8/27:3日間合成)



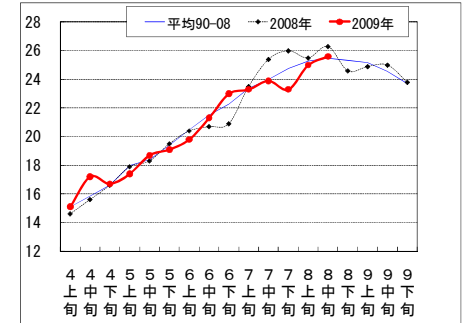
●黒潮情報（水試受信 NOAA 画像 8/25-27、海上保安庁海洋速報第 146 号：8/18-8/25 観測）



黒潮流軸位置(マイル)	
都井岬 ESE	足摺岬 SSW
45	50

黒潮は都井岬沖でやや離岸、足摺岬沖でかなり離岸傾向にある。今後は接岸傾向に推移する見込み。

● 定地水温(表面:°C) [佐伯湾奥]



「海況概要」(8月25日～8月27日)

- * 豊後水道の表面水温は前年同期並であった。
- * 8月中旬の水試地先(上浦)の定地水温(表面)は25.6°Cで、前年より0.7°C低め、平年より0.1°C高めであった。8月27日の表面水温は25.8°Cとなっている。

「漁況概要」(8月3日～8月23日、※一部分を除く)

- * 県南まき網はカタクチ・ウルメ主体に 708 トンの水揚げ。北郡まき網はマアジ・マサバ主体に 76 トンの水揚げ。船びき網はシラス主体の漁となり、前年度を上回る水準。小型底びき網(鶴見・蒲江)はエソ類主体の漁。一本釣りは佐賀関でブリ・マアジ、保戸島ではブリ、鶴見でイサキ主体の漁。タチウオ漕ぎ釣り(臼杵)は1隻・1日あたりの漁獲量が 52.5 キロと先号を上回った。定置網は鶴見でマアジ、米水津でカタクチ・マアジ、蒲江でマアジ・ウルメ主体の漁。

他県情報

- 愛媛県(7/26～8/8)まき網:[八幡浜] 水揚げ報告なし [漁連・宇和島;202 統]308トン(カタクチ 203トン、マアジ 49トン、ウルメ 18トン他) [愛南;143 統]628トン(ウルメ 345トン、カタクチ 213トン他)
- 高知県(8/11～8/17);宿毛湾周辺海域の中型まき網漁は、13 統 50トン(マアジ 16トン、ウルメ 13トン、キバナゴ 7トン、カタクチ 5トン他)
- 宮崎県(8/13～8/19);北部中型まき網漁(15トン以上)は、11 統 544トン(カタクチ 469トン、ウルメ 74トン他) 延岡湾土々呂沖におけるイワシラス漁は、5 統 9トン

● 漁況

21-10号

漁協TACシステム集計速報値・30魚種(期間:佐賀関・鶴見・米水津・蒲江8/3~8/23)

漁業種類		所属漁協名	隻・日あたり漁獲量	まいわし	うるめ	かたぐち	まあじ	まるあじ	さば類	ぶり	ひらめ	めいたがれい	えそ類	たちうお	まだい	いさぎ	すずぎ	とらふぐ	あんこう	かさご類	かわはぎ類	きびなご	まとうだい	めじな	いせえび	くるまえび	こういが	あおりいか	けんさき	まだこ	なまこ	あわび類	さざえ	総計(他魚種も含む)
小型底曳網漁	鶴見											72	12						78	3	3					38								1,136
	蒲江												294						6							2			171	13				930
船びき網	鶴見(一部底曳網を含む)					9,405	18	3					44	11	219						10													9,896
	米水津					31,878																												31,878
大中小型まき網漁業	鶴見(延べ水揚げ統数)		6,158			91,890	10,987	873					3	13	678			4			2							83						104,679
中型まき網漁業	鶴見(延べ水揚げ統数)		9,964	1,364	188,719	262,260	6,590	3,605	684																									478,258
	米水津(延べ水揚げ統数)		5,715		69,636	10,248	40,376		5,040																									
刺網漁	蒲江(延べ水揚げ統数X)		X		128	120																												248
	佐賀関						12				6		87		9		2		0	15	18				6								0	
定置網漁業	鶴見			36	589	658	2,266			125	412	18			122	241	6				64	31			219			2	153				6,497	
	米水津				186	1,986	1,932		8	16	112	16	4		56	360					100				12			8	908				8,822	
一本釣り	蒲江			43	2,098	1,324	2,364		7	20	20	2			20	68					1	122			23			53	105	38			7,926	
	佐賀関						10,683	45	5,806	11,936	15		12	2,135	7,698			25		91		96			0				776	28			39,666	
その他の漁業	鶴見						1,079	56	103	733	7				2,307	8,107	3	2		241				5	52				2,355				16,020	
	佐賀関					48					28																					161	2,826	7,632
総計	鶴見						309	32	13				378		38			5		87		48						15	746			81	2,878	10,132
	米水津																															303	1,815	2,865
			1,443	261,356	409,769	76,663	4,622	11,794	13,213	91	72	822	36	5,583	16,473	11	35	84	437	342	250	44	313	0	40	0	63	4,565	825	0	546	7,519	852,868	

他漁協情報(期間:8/3~8/23)

漁業種類	所属漁協名	期間	延べ出漁隻数	隻・日あたり漁獲量	まあじ	まるあじ	まさば	ごまさば	かたぐち	うるめ	まいわし	ぶり	たちうお	まだい	いさぎ	とらふぐ	こういが類	その他	計	
中型まき網	臼杵・津久見	8/11~8/23	33隻	2,288(1,988)	34,250	9,980	31,280													75,510
一本釣り	臼杵(タチ釣りのみ)	8/3~8/12	45隻	52.5(38.0)									2,363							2,363
	保戸島	8/3~8/23	*	*(*)	64							5,530		136	863				269	6,862

中部振興局農山漁村振興課水産班とりまとめ(一部は聞き取りによる概算データ)

「魚価」円/kg

漁業種類	魚種名	地区名	平均	高値	安値
釣り	タチウオ	臼杵	1,055	-	-
	ブリ	保戸島	300	-	-
	マダイ	保戸島	800	-	-
	マダイ	鶴見	944	-	-
	マアジ	鶴見	1,035	-	-
	フリハマチ	鶴見	655	-	-
	イサキ	鶴見	1,127	-	-
	マアジ	佐賀関	1,667	300g級	-
	マサバ	佐賀関	2,000	700g級	-
	ブリ	佐賀関	500	1kg級	-
マダイ	佐賀関	1,200	-	-	
タチウオ	佐賀関	-	-	-	

上記は最新単価もしくは期間平均単価、ブリは5kg以上

漁業種類	魚種名	地区名	平均	高値	安値
定置網	マアジ(セッコ)	鶴見	350	-	-
	カワハギ	鶴見	576	-	-
潜水・採貝	アオリイカ	鶴見	1,200	-	-
	アワビ	鶴見	6,760	-	-
活魚	サザエ	鶴見	864	-	-
	クルマエビ	鶴見	6,347	-	-
延縄	ヒラメ	鶴見	-	-	-
	トラフグ	保戸島	-	-	-

漁協支店からのTACシステムデータ、一部聞き取り