

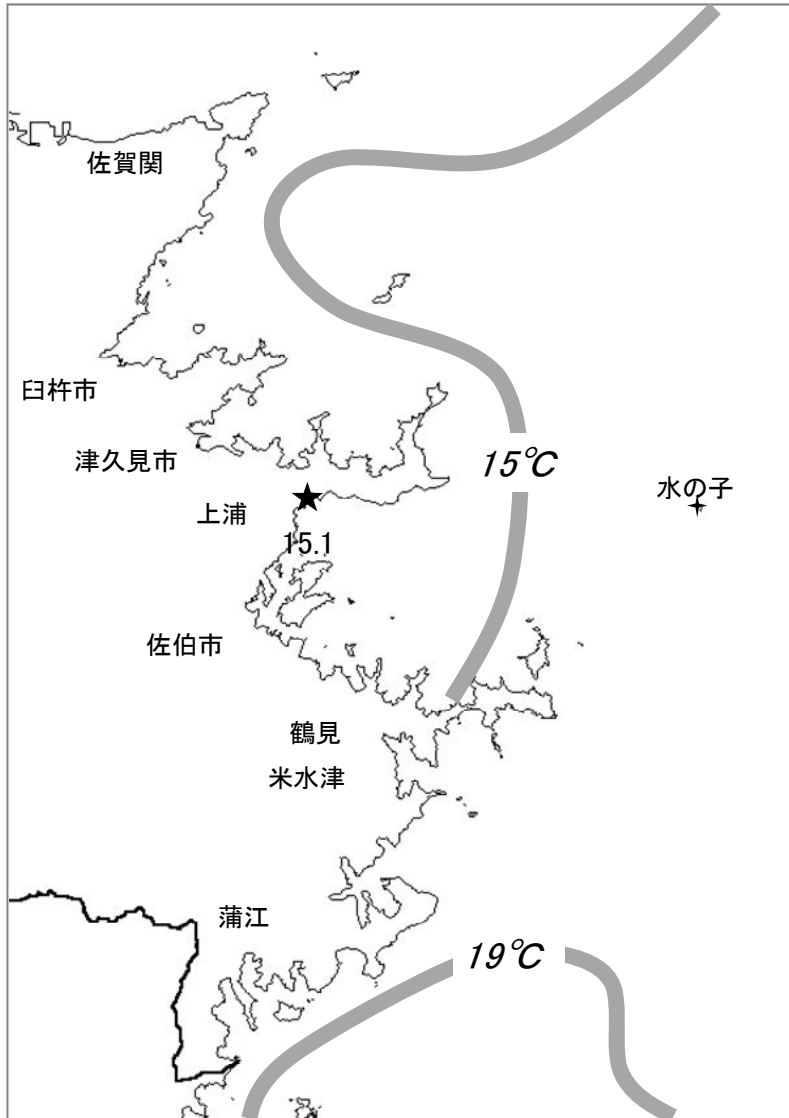
大分県豊後水道漁海況速報（短期）

21-22号

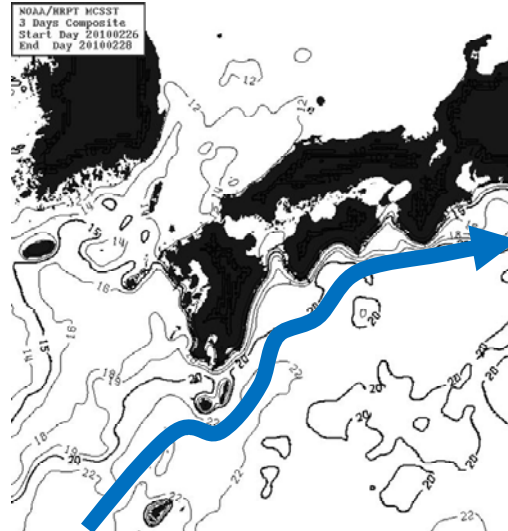
第21-22号 平成22年3月1日(月)発行
大分県農林水産研究センター水産試験場 佐伯市上浦大字津井浦

●海況 ★ : 定地水温 (3/1)

— : NOAA 等水温線 (2/26-2/28 : 3日間合成)



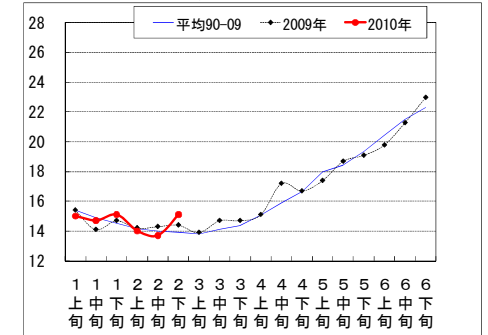
●黒潮情報(水試受信 NOAA 画像 2/26-28、海上保安庁海洋速報第38号:2/18-25 観測)



黒潮流軸位置(マイル)	
都井岬ESE	足摺岬SE
40	50

黒潮は都井岬沖・足摺岬沖でかなり離岸傾向。今後は、都井岬でかなり離岸、足摺岬でやや離岸傾向で推移する見込み。

●定地水温(表面:°C) [佐伯湾奥]



「海況概要」(2月26日～3月1日)

- * 豊後水道の表面水温は前年並み～1°C高めであった。
- * 2月下旬の水試地先(上浦)の定地水温(表面)は15.1°Cで、前年より0.7°C高く、平年より1.2°C高かった。3月1日の表面水温は15.1°Cとなっている。

「漁況概要」(2月8日～2月21日)

県南まき網はマアジ主体に 15 トンの水揚げ。北郡まき網はマサバ・マアジ主体に 42 トンの水揚げ。船びき網は魚影が薄く、操業には至っていない。小型底びき網(鶴見・蒲江)はコウイカ類・エソ類主体に 8 トンの漁。一本釣りは佐賀関でタチウオ・サバ類・マアジ・ブリ、鶴見でブリ・マアジ、保戸島でマアジ・トラフグ主体の漁。鶴見・保戸島のトラフグは前年同期の約3倍の水準。タチウオ漕ぎ釣り(臼杵)は1隻・1日あたりの漁獲量が 76.9 キロと先号を上回った。定置網は鶴見でメジナ、米水津でマアジ・スルメイカ・アオリイカ、蒲江でマアジ主体の漁。

他県情報

- 愛媛県(1/24～2/6)まき網:[八幡浜;7 統]14トン(タチウオ12トン、マアジ1トン他)
[漁連・宇和島]水揚げなし。
[愛南;24 統]66トン(マルアジ41トン、キビナゴ19トン他)
- 高知県(2/16～2/22);宿毛湾周辺海域の中型まき網漁は、20 統 465トン(サバ類272トン、マイワシ175トン、ウルメイワシ14トン、マアジ4トン他)
- 宮崎県(2/18～2/24);北部中型まき網漁(15トン以上)は、4 統 26トン(マルアジ20トン、マアジ4トン、ウルメイワシ2トン) 延岡湾土々呂沖におけるワシラス漁は、5 統 3トン。

● 漁況

21-22号

漁協TACシステム集計速報値・30魚種(期間:佐賀関・鶴見・米水津・蒲江:2/8~2/21)

単位:キロ

漁業種類	所属漁協名	隻・日あたり漁獲量	まいわし	うるめ	かたうち	まあじ	まるあじ	さば類	ぶり	ひらめ	めいたがれい	えそ類	たちうお	まだい	いさき	すずき	とらふぐ	あんこう	かさご類	かわはぎ類	きびなご	まとうだい	めじな	いせえび	くるまえび	こういか類	あおりいか	けんさき	まだこ	なまこ	あわび類	さざえ	総計(他魚種も含む)
小型底曳網漁業	鶴見					8			260		32	621		42		12	6	210	0	122		225			89	3,444	10	62	20				6,493
	蒲江								5			703		20				21				63		4	204	2		3				1,282	
船びき網漁業	鶴見(一部底曳網を含む)											49	8	39						25		67				25	31		1			934	
	米水津																															0	
大中型まき網漁業	鶴見(延べ水揚げ統数X)		X			7,002							4							4		8					1	4				7,248	
中型まき網漁業	鶴見(延べ水揚げ統数9)	440			65	2,889			4			26		7			27									21	11	3				3,961	
	米水津(延べ水揚げ統数0)	0																														0	
	蒲江(延べ水揚げ統数5)	666				3,270			7																			39				3,330	
刺網漁業	佐賀関					45			25	285		125		162	118	12		17	13	187		369	51	25								0	
	鶴見																															1,963	
定置網漁業	鶴見					14	85	80	188	100				50	1	3					129		45	13,388							363	3	15,088
	米水津				16	489	72	144	28	28		9	24	16	12	96					164		52	120		32	284	16				2,020	
	蒲江	3	200	120	2,729			14	161	79			18	77	130	12				163	549	6	273		59	565	5	3				5,806	
一本釣り	佐賀関					6,655	435	6,794	4,883				8,355	1,846	475	9	34			51	27											32,032	
	鶴見					2,261	4	163	2,718	11		17		868	160	4	486			20	2		32	1								7,299	
その他の漁業種類	佐賀関					3				21																						6	39
	鶴見					617	5	186	5			14					9		1	113							3		146	786	16	411	3,482
	米水津																															2,861	
総計			3	200	201	26,012	601	7,383	8,176	912	32	1,704	8,409	3,325	904	150	575	251	124	1,305	549	1,080	13,915	66	92	3,829	2,465	93	204	2,093	42	1,782	96,626

他漁協情報(期間:2/8~2/21)

単位:キロ

漁業種類	所属漁協名	期間	延べ出漁隻数	隻・日あたり漁獲	まあじ	まるあじ	まさば	ごまさば	かたうち	うるめ	まいわし	ぶり	たちうお	まだい	いさき	とらふぐ	こういか類	その他	計
中型まき網	臼杵・津久見	2/8~2/21	15隻	2,800(2,733)	17,000														42,000
一本釣り	臼杵(夕チウ釣りのみ)	2/8~2/21	127隻	76.9(57.1)								9,765							9,765
	保戸島	2/8~2/21	*	*(*)	1,695							240		217	132	568	144	820	3,104

中部振興局農山漁村振興課水産班とりまとめ(一部は聞き取りによる概算データ)

「魚価」円/kg

漁業種類	魚種名	地区名	平均	高値	安値
釣り	夕チウオ	臼杵	559	-	-
	ブリ	保戸島	350	-	-
	マダイ	保戸島	900	-	-
	マダイ	鶴見	1,423	-	-
	マアジ	鶴見	1,099	-	-
	ブリ・ハマチ	鶴見	649	-	-
	イサキ	鶴見	1,302	-	-
	マアジ	佐賀関	1,667	300g級	-
	マサバ	佐賀関	1,714	700g級	-
	ブリ	佐賀関	200	1kg級	-
マダイ	佐賀関	1,500	-	-	
夕チウオ	佐賀関	5,000	12本入り/5kg 銘柄	-	

漁業種類	魚種名	地区名	平均	高値	安値
定置網	マシ(センゴ)	鶴見	843	-	-
	カワハギ	鶴見	605	-	-
潜水・採貝	アオリイカ	鶴見	1,323	-	-
	アワビ	鶴見	4,697	-	-
活魚	ササエ	鶴見	668	-	-
	クルマエビ	鶴見	5,372	-	-
	ヒラメ	鶴見	1,392	-	-
延縄	トラフグ	保戸島	4,000	-	-

漁協支店からのTACシステムデータ、一部聞き取り

上記は最新単価もしくは期間平均単価、ブリは5kg以上