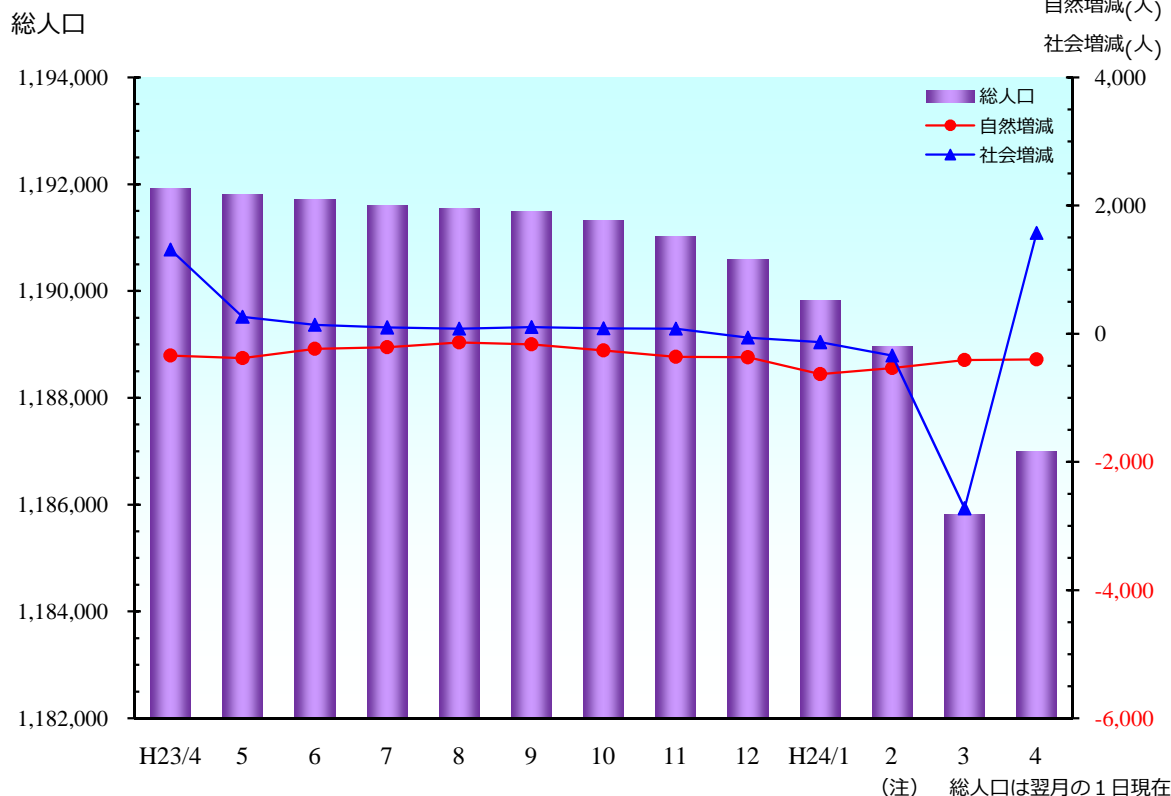


## 大分県の人口、人口動態の推移



単位：人、世帯

動態統計 実績月	静態統計 年月日	総人口	前1ヵ月間の人口動態							世帯数
			人口増減	自然動態			社会動態			
				出生	死亡	自然増減	転入	転出	社会増減	
H23/4	H23.5.1	1,191,929	973	744	1,085	-341	6,956	5,642	1,314	483,513
5	H23.6.1	1,191,811	-118	807	1,188	-381	3,051	2,788	263	483,934
6	H23.7.1	1,191,718	-93	857	1,091	-234	2,621	2,480	141	484,162
7	H23.8.1	1,191,605	-113	808	1,018	-210	2,701	2,604	97	484,493
8	H23.9.1	1,191,549	-56	960	1,097	-137	3,070	2,989	81	484,605
9	H23.10.1	1,191,488	-61	877	1,041	-164	3,042	2,939	103	484,952
10	H23.11.1	1,191,313	-175	851	1,111	-260	2,767	2,682	85	485,006
11	H23.12.1	1,191,031	-282	767	1,128	-361	2,288	2,209	79	485,000
12	H24.1.1	1,190,601	-430	861	1,229	-368	2,283	2,345	-62	484,862
H24/1	H24.2.1	1,189,836	-765	826	1,458	-632	2,205	2,338	-133	484,686
2	H24.3.1	1,188,959	-877	763	1,300	-537	2,221	2,561	-340	484,447
3	H24.4.1	1,185,823	-3,136	793	1,203	-410	7,363	10,089	-2,726	484,446
4	H24.5.1	1,186,994	1,171	787	1,188	-401	7,051	5,479	1,572	486,475
この1年間の計			-4,935	9,957	14,052	-4,095	40,663	41,503	-840	—

注)1人口及び世帯数は、平成22年国勢調査による確定人口及び世帯数を基にした毎月1日現在の推計値です。