

# 大分県豊後水道漁海況速報（短期）

第25-8号 平成25年7月19日(金)発行

大分県農林水産研究指導センター水産研究部 佐伯市上浦大字津井浦

## ●海況：調査船「豊洋」による海洋調査結果

調査日：平成25年7月9-11日

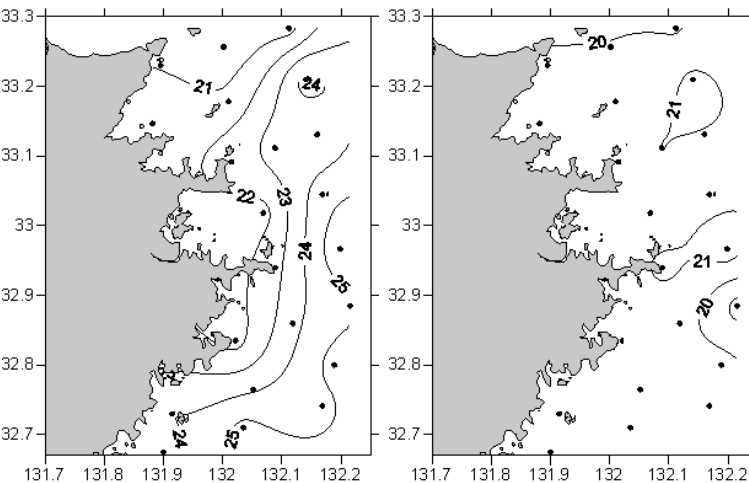
### 【海況】

(豊後水道北部の平均水温) °C

| 海域 | 水層   | 今月   | 前月差  | 前年差  | 平年差  |
|----|------|------|------|------|------|
| 北部 | 表面   | 22.4 | +1.3 | +1.1 | +0.9 |
|    | 50m層 | 20.5 | +1.3 | -0.3 | +0.7 |

(豊後水道南部の平均水温) °C

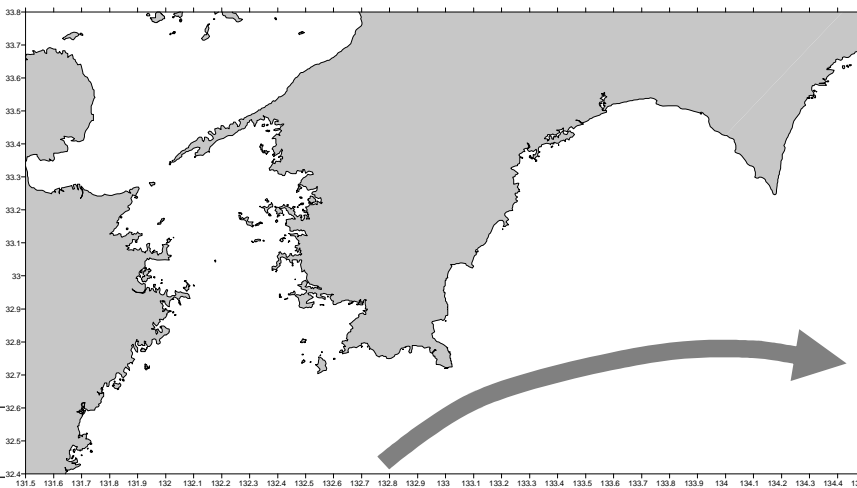
| 海域 | 水層   | 今月   | 前月差  | 前年差  | 平年差  |
|----|------|------|------|------|------|
| 南部 | 表面   | 24.1 | +0.2 | +0.7 | +0.3 |
|    | 50m層 | 20.4 | +0.1 | -0.5 | +0.8 |



表面水温分布

50m層水温分布

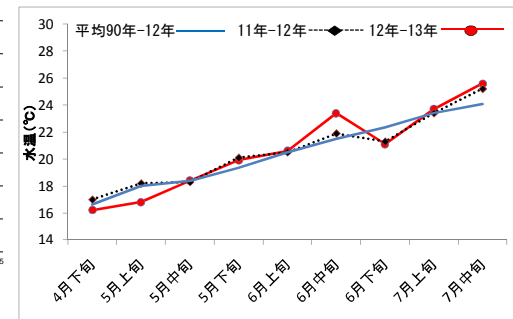
## ●黒潮情報(海上保安庁海洋速報第132号:7/10-7/17観測)



| 黒潮流軸位置(マイル) |        |
|-------------|--------|
| 都井岬ESE      | 足摺岬SSE |
| 30          | 20     |

黒潮は都井岬で接岸、足摺岬沖で接岸傾向。九州南東沖の黒潮内表面水温は29°Cで前年より1°C高め。

## ●定置水温(表面:°C) [佐伯湾奥]



### 「海況概要」(7月8日)

- \* 豊後水道の表面水温は20~25°C台を示し、水道北部では前年より1.1°C高め、平年より0.9°C高めであった。水道南部では前年より0.7°C高め、平年並み(+0.3°C)であった。水深50m層の水温は18~21°C台を示し、水道北部では前年並み(-0.3°C)で、平年より0.7°C高めであった。水道南部では前年より0.5°C低め、平年より0.8°C高めであった。
- \* 7月中旬の水試地先(上浦)の定置水温(表面)は25.6°Cで前年より0.4°C高め、平年より1.5°C高めであった。7月19日の表面水温は24.8°Cとなっている。

### 「漁況概要」(7月1日~7月14日)

県南まき網はカタクチ主体に543.3トンの水揚げ。前期間(6/17~6/30)と比較し、漁獲量全体が増加した(206.8トン→543.3トン)。北部まき網はマアジ主体に19.7トンの水揚げ。前号(11.8トン)と比較し、漁獲量全体が上回った。船びき網(鶴見・米水津)はカタクチ主体。小型底びき網(鶴見・蒲江)は鶴見・蒲江ともにえそ類主体。一本釣りは佐賀関でイサキとマアジ、鶴見でイサキ、保戸島でもイサキ主体の漁。タチウオ漕ぎ釣り(臼杵)は1隻・1日あたりの漁獲量が79.1キロと前期間(64.4キロ)を上回った。定置網は鶴見でマアジ、米水津でウルメとマアジ、蒲江でウルメ主体の漁。

### 他県情報

宮崎県(7/4~7/10):日向灘の小・中型まき網漁は、36 統 1,125トン(ウルメイワシ 950.8トン、マイワシ 136.9トン、マアジ 37.4トン 他)シラスの水揚げは無し。

高知県(7/9~7/15):宿毛湾周辺海域の中型まき網漁は、45 統 234.9トン

(ウルメイワシ 117.1トン、カタクチイワシ 35.9トン、マアジ 35.3トン、サバ類 21.9トン、マイワシ 4.7トン他)

### ※次回の発行予定について

次回速報は平成25年8月5日に発行する予定です。

● 漁況

25-8号

漁協TACシステム集計速報値・30魚種(期間:佐賀関・鶴見・米水津・蒲江:7/1~7/14)

単位:キロ

| 漁業種類     | 所属漁協名         | 隻・日あたり漁獲量 | まいわし | うるめ    | かたうち    | まあじ    | まるあじ | さば類   | ぶり    | ひらめ | めいたがれい | えそ類   | たちうお  | まだい   | いさき    | かます | とらふぐ | あんこう | かさご類 | かわはぎ類 | きびなご | まとうだい | めじな | いせえび | くるまえばい | こういか類 | あおりいか | けんさき  | まだこ | なまこ類 | あわび類 | さざえ    | 総計(他魚種も含む) |
|----------|---------------|-----------|------|--------|---------|--------|------|-------|-------|-----|--------|-------|-------|-------|--------|-----|------|------|------|-------|------|-------|-----|------|--------|-------|-------|-------|-----|------|------|--------|------------|
| 小型底曳網漁業  | 鶴見            |           |      |        |         |        |      |       |       | 0   | 139    | 378   |       | 29    |        |     |      | 178  |      | 6     |      | 3     |     |      |        |       |       | 128   | 60  |      |      |        | 1,108      |
|          | 蒲江            |           |      |        |         |        |      |       |       |     |        | 141   |       |       |        |     |      |      |      |       |      |       |     |      |        |       |       |       |     |      |      |        | 141        |
| 船びき網漁業   | 鶴見(一部底曳網を含む)  |           |      |        | 57,195  |        |      |       |       |     |        | 10    |       | 136   |        |     |      |      |      |       |      |       |     |      |        |       |       |       |     |      |      |        | 57,340     |
|          | 米水津           |           |      |        | 44,413  |        |      |       |       |     |        |       | 57    |       |        |     |      |      |      |       |      |       |     |      |        |       |       |       |     |      |      |        | 44,470     |
| 大中型まき網漁業 | 鶴見(延べ水揚げ統数32) | 3,420     | 96   | 945    | 99,855  | 6,365  | 173  | 98    |       |     |        | 443   | 199   | 107   | 71     |     | 7    |      |      | 4     |      | 2     |     |      |        |       | 1,060 | 3     |     |      |      |        | 109,426    |
| 中型まき網漁業  | 鶴見(延べ水揚げ統数33) | 11,465    | 634  | 3,872  | 369,135 | 4,080  | 353  | 264   |       |     |        |       |       |       |        |     |      |      |      |       |      |       |     |      |        |       |       |       |     |      |      |        | 378,338    |
|          | 米水津(延べ水揚げ統数×) | ×         |      | 45,738 | 9,429   |        |      |       |       |     |        |       |       |       |        |     |      |      |      |       |      |       |     |      |        |       |       |       |     |      |      |        | 55,167     |
|          | 蒲江(延べ水揚げ統数×)  | ×         |      | 360    |         |        |      |       |       |     |        |       |       |       |        |     |      |      |      |       |      |       |     |      |        |       |       |       |     |      |      |        | 360        |
| 刺網漁業     | 鶴見            |           |      |        |         | 7      |      |       |       | 62  |        | 99    |       | 118   | 2      |     |      |      | 27   | 41    |      | 5     | 29  | 26   |        |       |       | 9     |     |      |      | 424    |            |
|          | 蒲江            |           |      |        |         | 3      |      |       |       | 11  |        | 9     |       | 22    | 3      |     |      |      | 4    | 174   |      |       |     | 9    |        |       |       | 14    |     |      | 6    | 255    |            |
| 定置網漁業    | 鶴見            |           |      |        | 1,872   |        |      | 1     | 137   | 15  |        |       | 12    | 167   | 5      |     |      |      | 39   | 6     |      |       | 58  |      |        | 4     | 87    | 3     |     |      |      | 2,404  |            |
|          | 米水津           |           | 42   | 1,132  | 258     | 1,029  | 12   | 220   | 36    | 20  |        |       | 228   | 28    | 266    |     |      |      | 4    | 20    | 304  | 8     | 108 |      |        | 28    | 144   |       |     |      |      | 3,887  |            |
|          | 蒲江            |           |      | 2,620  |         | 224    | 11   | 3     | 21    |     |        |       | 44    | 265   | 506    |     |      |      | 18   | 615   |      |       | 66  |      |        |       |       | 10    |     |      |      | 4,461  |            |
| 一本釣り     | 佐賀関           |           |      |        | 7,725   | 17     | 504  | 4,452 |       |     |        |       | 2,510 | 2,638 | 8,787  |     | 2    |      | 20   | 5     |      |       | 2   |      |        |       |       | 173   |     |      |      | 26,835 |            |
|          | 鶴見            |           |      | 2      | 4,135   | 105    | 264  | 110   | 2     |     | 1      |       | 170   | 8,868 |        | 2   |      |      | 87   | 4     |      |       | 48  |      |        |       | 535   |       |     |      |      | 14,332 |            |
|          | 蒲江            |           |      |        | 40      |        |      |       | 2     |     |        |       |       |       |        |     |      |      | 141  |       |      |       | 41  |      |        |       |       |       |     |      |      |        | 423        |
| その他の漁業種類 | 佐賀関           |           |      |        | 45      |        |      |       |       | 2   |        |       |       |       |        |     |      |      |      |       |      |       |     |      |        |       |       |       |     |      | 122  | 609    | 777        |
|          | 鶴見            |           | 20   |        |         | 31     | 48   | 4     |       |     |        | 3     | 130   | 154   | 178    |     |      |      | 57   | 17    |      |       | 4   |      |        |       | 38    | 546   |     | 15   | 198  | 1,443  |            |
|          | 米水津           |           |      |        |         |        |      |       |       |     |        |       |       |       |        |     |      |      |      |       |      |       |     |      |        |       |       |       |     | 2    | 258  | 260    |            |
|          | 蒲江            |           |      |        |         |        |      |       |       |     |        | 240   |       | 53    | 8      |     |      |      |      | 13    |      |       |     | 4    |        |       |       | 146   |     | 2    | 3    | 470    |            |
| 総計       |               |           | 792  | 54,669 | 580,285 | 25,554 | 718  | 1,357 | 4,756 | 113 | 139    | 1,323 | 2,839 | 3,767 | 18,577 | 777 | 13   | 178  | 354  | 327   | 925  | 22    | 365 | 26   | 188    | 0     | 90    | 2,165 | 791 | 0    | 142  | 1,074  | 702,320    |

他漁協情報(期間:7/1~7/14)

単位:キロ

| 漁業種類  | 所属漁協名      | 期間       | 延べ出漁隻数 | 隻・日あたり漁獲量( )は先号漁獲量 | まあじ    | まるあじ | さば類 | かたうち | うるめ | まいわし | ぶり  | たちうお   | まだい | いさき   | とらふぐ | こういか類 | その他 | 計      |
|-------|------------|----------|--------|--------------------|--------|------|-----|------|-----|------|-----|--------|-----|-------|------|-------|-----|--------|
| 中型まき網 | 臼杵・津久見     | 7/1~7/14 | 21隻    | 939(619)           | 18,291 | 674  | 1   | 744  |     |      |     |        |     |       |      |       |     | 19,710 |
| 一本釣り  | 臼杵(夕子釣りのみ) | 7/1~7/14 | 142隻   | 79.1(64.4)         |        |      |     |      |     |      |     | 11,235 |     |       |      |       |     | 11,235 |
|       | 保戸島        | 7/1~7/14 | *      | *(*)               | 293    |      |     |      |     |      | 846 |        | 69  | 1,984 |      |       | 6   | 3,198  |

TACシステム集計値及び中部振興局農山漁村振興課水産班とりまとめ(一部は聞き取りによる概算データ)

「魚価」円/kg

| 漁業種類 | 魚種名    | 地区名   | 平均    | 高値    | 安値 |
|------|--------|-------|-------|-------|----|
| 釣り   | たちうお   | 臼杵    | 800   | -     | -  |
|      | ブリ     | 保戸島   | 250   | -     | -  |
|      | マダイ    | 保戸島   | 300   | -     | -  |
|      | マダイ    | 鶴見    | 500   | -     | -  |
|      | マアジ    | 鶴見    | 451   | -     | -  |
|      | ブリ・ハマチ | 鶴見    | 600   | -     | -  |
|      | イサキ    | 鶴見    | 637   | -     | -  |
|      | マアジ    | 佐賀関   | 300   | 300g級 |    |
|      | マサバ    | 佐賀関   | 2,000 | 700g級 |    |
|      | ブリ     | 佐賀関   | 1,000 | 2kg級  |    |
| マダイ  | 佐賀関    | 1,200 | 1kg級  |       |    |

| 漁業種類  | 魚種名      | 地区名 | 平均    | 高値 | 安値 |
|-------|----------|-----|-------|----|----|
| 定置網   | マアジ(センゴ) | 鶴見  | 469   | -  | -  |
|       | カワハギ     | 鶴見  | 316   | -  | -  |
| 潜水・採貝 | アオリイカ    | 鶴見  | 1,425 | -  | -  |
|       | アワビ      | 鶴見  | 4,406 | -  | -  |
|       | サザエ      | 鶴見  | 771   | -  | -  |
| 活魚    | クルマエビ    | 鶴見  | 4,876 | -  | -  |
|       | ヒラメ      | 鶴見  | 1,000 | -  | -  |

漁協支店からのTACシステムデータ、一部聞き取り

上記は最新単価もしくは期間平均単価