

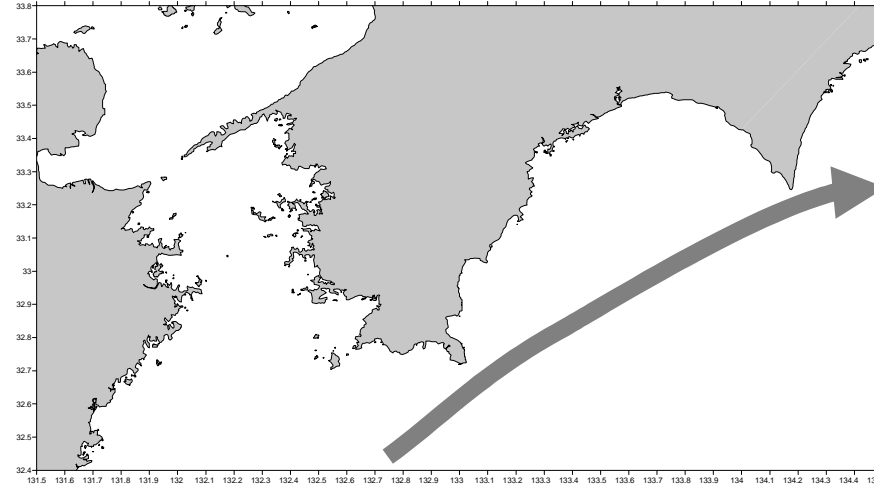
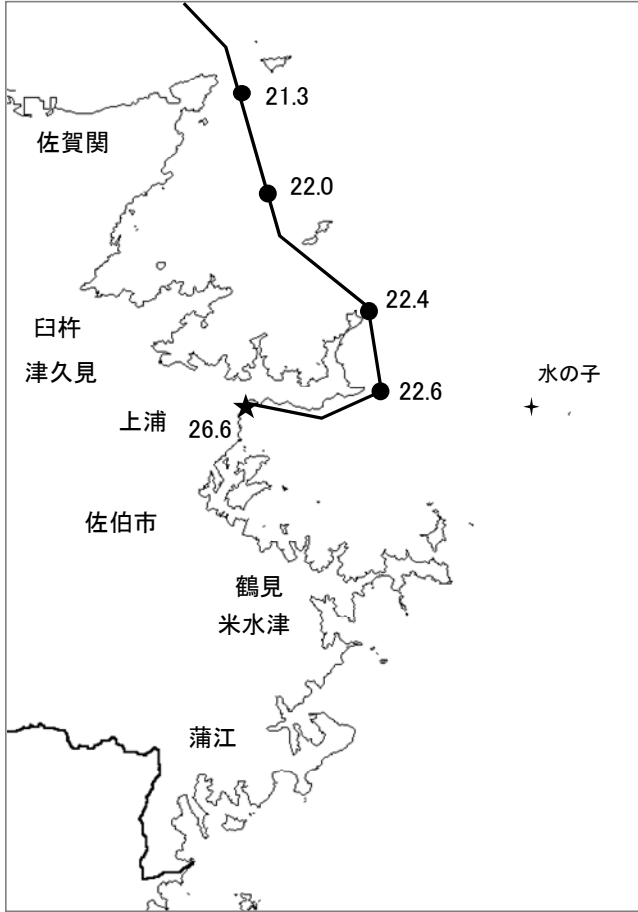
# 大分県豊後水道漁海況速報（短期）

第 25-9 号 平成 25 年 8 月 2 日(金)発行  
 大分県農林水産研究指導センター水産研究部 佐伯市上浦大字津井浦

25-9 号

●海況 ★ : 定地水温 (8/2)  
 : 調査船「豊洋」による航走水温 (7/23)

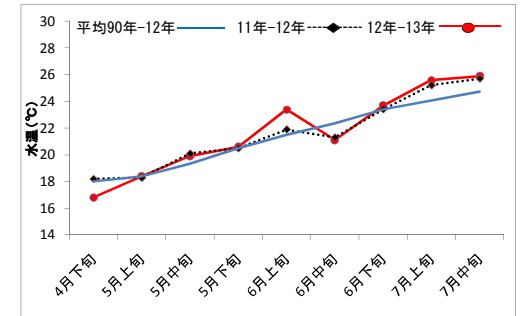
●黒潮情報(海上保安庁海洋速報第 141 号:7/23-7/30 観測)



黒潮流軸位置(マイル)	
都井岬 ENE	足摺岬 SSE
30	20

黒潮は都井岬で接岸、足摺岬沖で接岸傾向。九州南東沖の黒潮内表面水温は 29℃で前年並み。

● 定置水温(表面:℃) [佐伯湾奥]



## 「海況概要」(8月2日)

\* 7月下旬の水試地先(上浦)の定置水温(表面)は 25.9℃で前年並み(+0.2℃)、平年より 1.2℃高めであった。8月2日の表面水温は 26.6℃となっている。

## 「漁況概要」(7月15日~7月28日)

県南まき網はウルメ主体に 52.1 トンの水揚げ。前期間(7/1~7/14)と比較し、漁獲量全体が大きく減少した(543.3 トン→52.1 トン)。北部まき網はマアジ主体に 7.9 トンの水揚げ。前号(19.7 トン)と比較し、漁獲量全体が下回った。船びき網(鶴見・米水津)はカタクチ主体。小型底びき網(鶴見・蒲江)は鶴見・蒲江ともにえそ類主体。一本釣りは佐賀関でマアジ、鶴見でイサキ、保戸島でもイサキ主体の漁。タチウオ漕ぎ釣り(臼杵)は 1 隻・1 日あたりの漁獲量が 51.1 キロと前期間(79.1 キロ)を下回った。定置網は鶴見でマアジ、米水津でマイワシ、蒲江でマアジ主体の漁。

## 他県情報

宮崎県(7/18~7/24): 日向灘の小・中型まき網漁は、54 統 1,513 トン(ウルメイワシ 1083.8 トン、マイワシ 391.4 トン、カタクチ 37.7 トン 他) 船曳パッチ網によるシラス水揚げ量は 0.4 トンであった。

高知県(7/16~7/22): 宿毛湾周辺海域の中型まき網漁は、30 統 265.7 トン(ウルメイワシ 493.4 トン、サバ類 28.0 トン、マイワシ 15.1 トン、マアジ 11.7 トン、カタクチイワシ 10.1 トン他)

## ※次回の発行予定について

次回速報は平成 25 年 8 月 20 日に発行する予定です。

● 漁況

25-9号

漁協TACシステム集計速報値・30魚種(期間:佐賀関・鶴見・米水津・蒲江:7/15~7/28)

単位:キロ

漁業種類	所属漁協名	隻・日あたり漁獲量	まいわし	うるめ	かたうち	まあじ	まるあじ	さば類	ぶり	ひらめ	めいたがれい	えそ類	たちうお	まだい	いさき	かます	とらふぐ	あんこう	かさご類	かわはぎ類	きびなご	まとうだい	めじな	いせえび	くるまえばい	こういか類	あおりいか	けんさき	まだこ	なまこ類	あわび類	さざえ	総計(他魚種も含む)
小型底曳網漁業	鶴見										83	246		66				150				2			108			50	26				730
	蒲江											216																	3				219
船びき網漁業	鶴見(一部底曳網を含む)				160	9						150		208						12							2						540
	米水津				12,437									84																			12,521
大中型まき網漁業	鶴見(延べ水揚げ統数23)	937	8	6,216	2,160	11,914	132	199	4			132	102	40		22	6				63												21,550
中型まき網漁業	鶴見(延べ水揚げ統数25)	550	751	10,949	810	964	9	280																									13,763
	米水津(延べ水揚げ統数×)	×		8,988	5,754																												14,742
	蒲江(延べ水揚げ統数×)	×	800	40	1,160																												2,000
刺網漁業	鶴見									38		39		13					33	25				19	6								173
	蒲江				7					3		36		12	16				5	108				3	6				88		1		285
定置網漁業	鶴見			157	2	887		44	68	11			68	82	88					13	316		1	14			8	823	13				2,594
	米水津	22,796	13,777	166	2,259	64	296	72	8		32	4	268	76	1,460					44	132		4	220		68	1,404						43,150
一本釣り	鶴見				17,821	3	98	261	2				2,205	1,292	5,399		2	20	19		11	1,339		3		50	22	1				31,750	
	蒲江				13,908	60	3,240	5,131						201	6,728		3										475						15,067
その他の漁業種類	鶴見				4,336	127	158	1,327	9		27			41	429				495														1,104
	米水津				72					13				9	52	21				47	7							27	660				922
総計	鶴見				29	8	58																										131
	蒲江									1		649							50	3								418					27
総計			24,355	40,406	22,649	52,309	402	4,374	6,869	86	83	1,525	2,320	2,380	12,886	3,212	10	150	768	242	1,850	11	343	6	108	0	129	5,331	1,216	0	173	1,668	185,860

他漁協情報(期間:7/15~7/28)

単位:キロ

漁業種類	所属漁協名	期間	延べ出漁隻数	隻・日あたり漁獲量( )は先号漁獲量	まあじ	まるあじ	さば類	かたうち	うるめ	まいわし	ぶり	たちうお	まだい	いさき	とらふぐ	こういか類	その他	計
中型まき網	臼杵・津久見	7/15~7/28	14隻	571(939)	5,069	750	5	2,168										7,992
一本釣り	臼杵(夕子釣りのみ)	7/15~7/28	175隻	51.1(79.1)								8,948						8,948
	保戸島	7/15~7/28	*	*(*)	594		6				1,011		56	2,586			12	4,265

TACシステム集計値及び中部振興局農山漁村振興課水産班とりまとめ(一部は聞き取りによる概算データ)

「魚価」円/kg

漁業種類	魚種名	地区名	平均	高値	安値
釣り	タチウオ	臼杵	745	-	-
	ブリ	保戸島	300	-	-
	マダイ	保戸島	930	-	-
	マダイ	鶴見	1,118	-	-
	マアジ	鶴見	926	-	-
	ブリ・ハマチ	鶴見	548	-	-
	イサキ	鶴見	1,072	-	-
	マアジ	佐賀関	300	300g級	
	マサバ	佐賀関	2,000	700g級	
	ブリ	佐賀関	1,000	2kg級	
マダイ	佐賀関	1,200	1kg級		

漁業種類	魚種名	地区名	平均	高値	安値
定置網	マアジ(センゴ)	鶴見	480	-	-
	カワハギ	鶴見	474	-	-
潜水・採貝	アオリイカ	鶴見	1,357	-	-
	アワビ	鶴見	4,773	-	-
活魚	サザエ	鶴見	942	-	-
	クルマエビ	鶴見	4,981	-	-
	ヒラメ	鶴見	1,649	-	-

漁協支店からのTACシステムデータ、一部聞き取り

上記は最新単価もしくは期間平均単価