

大分県豊後水道漁海況速報（短期）

25-16号

第25-16号 平成25年11月12日(火)発行

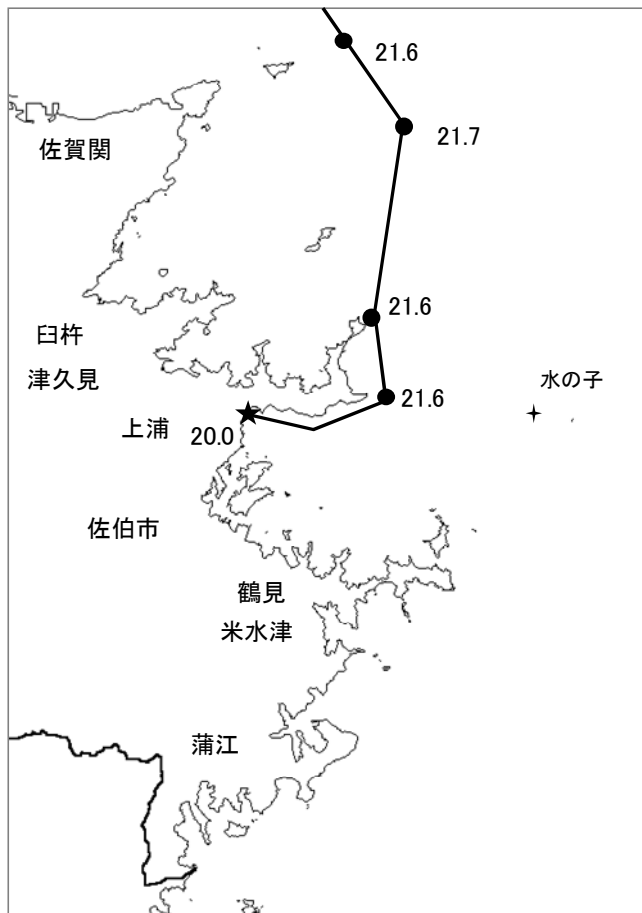
大分県農林水産研究指導センター水産研究部 佐伯市上浦大字津井浦

●海況

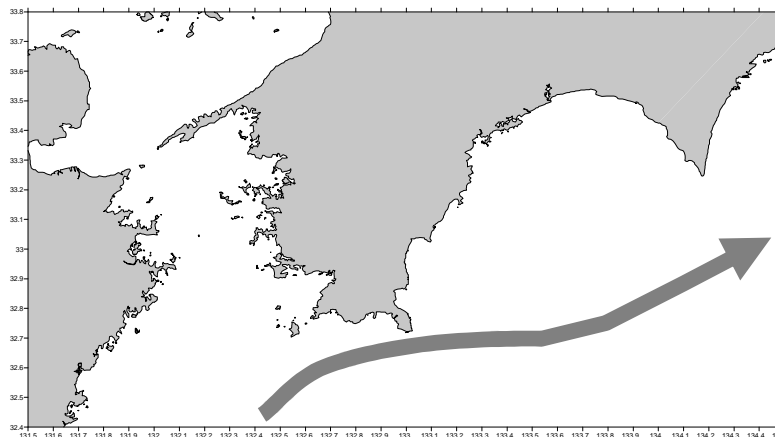


★ : 定地水温 (11/12)

— : 調査船「豊洋」による航走水温 (11/7)



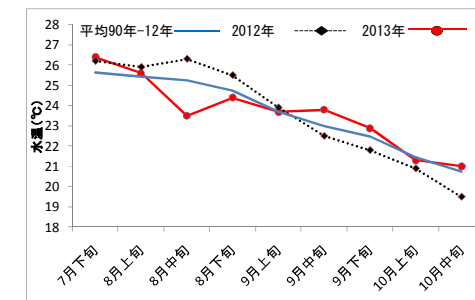
●黒潮情報(海上保安庁海洋速報第210号:11/3-11/10 観測)



黒潮流軸位置(マイル)	
都井岬 ESE	足摺岬 S
20	20

黒潮は都井岬・足摺岬沖で接岸傾向。九州南東沖の黒潮内表面水温は 25℃で前年より 1℃高め

● 定置水温(表面:℃) [佐伯湾奥]



「海況概要」(11月12日)

* 11月上旬の水試地先(上浦)の定置水温(表面)は21.0℃で前年より高め(+1.5℃)、平年並み(+0.3℃)であった。11月12日の表面水温は20.0となっている。

「漁況概要」(10月21日～11月3日)

県南まき網はマルアジ主体に 608.9 トンの水揚げ。前期間(10/7～10/20)と比較し、漁獲量全体が増加した(254.7 トン→608.9 トン)。北部まき網はマアジ主体に 20.6 トンの水揚げ。前号(11.9 トン)と比較し、漁獲量全体が上回った。船びき網(鶴見・米水津)はカタクチ主体。小型底びき網(鶴見・蒲江)では鶴見はこういか類主体、蒲江はえそ類主体。一本釣りでは佐賀関はさば類、鶴見はブリ、保戸島でマアジ・ブリ主体の漁。タチウオ漕ぎ釣り(臼杵)は1隻・1日あたりの漁獲量が 109.8 キロと前期間(83.2 キロ)を上回った。定置網は鶴見・米水津でブリ、蒲江でキビナゴ主体の漁。

他県情報

宮崎県(10/31～11/6):日向灘の小・中型まき網漁は、52 統 286.7 トン
(マアジ 125.3 トン、マルアジ 91.8 トン、サバ類 35.4 トン、キビナゴ 19.2 トン、カタクチ 5.3 トン、オアカムロ 2.2 トン他)
船曳パッチ網による延岡沖シラス漁獲量は 61.5 トン。

高知県(10/29～11/4):宿毛湾周辺海域の中型まき網漁は、40 統 342.8 トン
(マアジ 112.6 トン、キビナゴ 68.0 トン、ウルメイワシ 54.1 トン、マルアジ 30.2 トン、サバ類 19.2 トン他)

※次回の発行予定について

次回速報は平成25年11月26日に発行する予定です。

● 漁況

25-16号

漁協TACシステム集計速報値・30魚種(期間:佐賀関・鶴見・米水津・蒲江:10/21~11/3)

単位:キロ

漁業種類	所属漁協名	隻・日あたり漁獲量	まいわし	うるめ	かたくち	まあじ	まるあじ	さば類	ぶり	ひらめ	めいたがれい	えそ類	たちうお	まだい	いさき	かます	とらふぐ	あんこう	かさご類	かわはぎ類	きびなご	まとうだい	めじな	いせえび	くるまえばい	こういか類	あおりいか	けんさき	まだこ	なまこ類	あわび類	さざえ	総計(他魚種も含む)
小型底曳網漁業	鶴見					2				19	191	290		41			2	182	2			43			343	981				5			2,099
	蒲江										6	356		3						6		9			36	30	6					473	
船びき網漁業	鶴見(一部底曳網を含む)				43,554	57	6					17	4	12		17	1															43,668	
	米水津				5,638																											5,638	
大中型まき網漁業	鶴見(延べ水揚げ統数22)				33,165	10,630	157,782	4,335	64,540			972	567	7			3				38					334	67	25				272,463	
中型まき網漁業	鶴見(延べ水揚げ統数24)	10,172			66,465	11,692	160,600	5,374																								244,132	
	米水津(延べ水揚げ統数9)	10,102				9,309	81,606	4																								90,919	
	蒲江(延べ水揚げ統数7)	×				1,360																										1,360	
刺網漁業	鶴見					3		4	7	35		276		121		21		1	6	116			5	66	77				4			739	
	蒲江										3			14	11				15	293				40	54		2					433	
定置網漁業	鶴見				585	884		7	4,824	2		26	11	58						24				489			128					7,037	
	米水津			46	222	1,226		56	2,624	8		352	196	112						180	12	4	180				680	12				5,910	
	蒲江			9	422	155		1	15	2			5	14					62	1,047						79						1,811	
一本釣り	佐賀関				5,216	9	10,729	7,269				5,138	534	2,254		5		17	41				1									31,212	
	鶴見				338		125	4,982	9		4	255	320	356		4		43	2				6	46			699					7,188	
	蒲江				7		6	287						36	8			1									691					1,035	
その他の漁業種類	佐賀関				37				187															106								329	
	鶴見							144								67			2	141				3				17	2	57	635	1,067	
	米水津															3,594														14	582	4,190	
	蒲江								3			316				80			3	47				4	3			7		3	34	500	
総計			0	55	150,051	40,915	400,003	20,785	84,738	74	197	2,233	6,340	1,300	2,813	3,779	15	204	87	949	1,059	67	826	243	379	1,347	2,350	37	32	2	74	1,250	722,201

他漁協情報(期間:10/21~11/3)

単位:キロ

漁業種類	所属漁協名	期間	延べ出漁隻数	隻・日あたり漁獲量()は先号漁獲量	まあじ	まるあじ	さば類	かたくち	うるめ	まいわし	ぶり	たちうお	まだい	いさき	とらふぐ	こういか類	その他	計
中型まき網	臼杵・津久見	10/21~11/3	22隻	935.4(397.1)	11,107	144	2,768	6,560										20,579
一本釣り	臼杵(夕子釣りのみ)	10/21~11/3	171隻	109.8(83.2)								18,780						18,780
	保戸島	10/21~11/3	*	*(*)	222		20				227	65	148	130			6	818

TACシステム集計値及び中部振興局農山漁村振興課水産班とりまとめ(一部は聞き取りによる概算データ)

「魚価」円/kg

漁業種類	魚種名	地区名	平均	高値	安値
釣り	たちうお	臼杵	760	-	-
	ぶり	保戸島	300	-	-
	マダイ	保戸島	1,040	-	-
	マダイ	鶴見	1,298	-	-
	マアジ	鶴見	1,326	-	-
	ブリ・ハマチ	鶴見	353	-	-
	イサキ	鶴見	1,076	-	-
	マアジ	佐賀関	300	300g級(1尾あたり)	
	マサバ	佐賀関	500	400g級(1尾あたり)	
	ブリ	佐賀関	1,200	2kg級(1尾あたり)	
マダイ	佐賀関	1,500	1kg級(1尾あたり)		

漁業種類	魚種名	地区名	平均	高値	安値
定置網	マアジ(センゴ)	鶴見	455	-	-
	カワハギ	鶴見	358	-	-
潜水・採貝	アオリイカ	鶴見	974	-	-
	アワビ	鶴見	5,838	-	-
活魚	サザエ	鶴見	1,040	-	-
	クルマエビ	鶴見	4,391	-	-
	ヒラメ	鶴見	1,994	-	-

漁協支店からのTACシステムデータ、一部聞き取り

上記は最新単価もしくは期間平均単価