

大分県豊後水道漁海況速報（短期）

25-20・21号

第25-20・21号 平成26年1月20日(月)発行
大分県農林水産研究指導センター水産研究部 佐伯市上浦大字津井浦

●海況：調査船「豊洋」による海洋調査結果

調査日：平成26年1月14日-16日

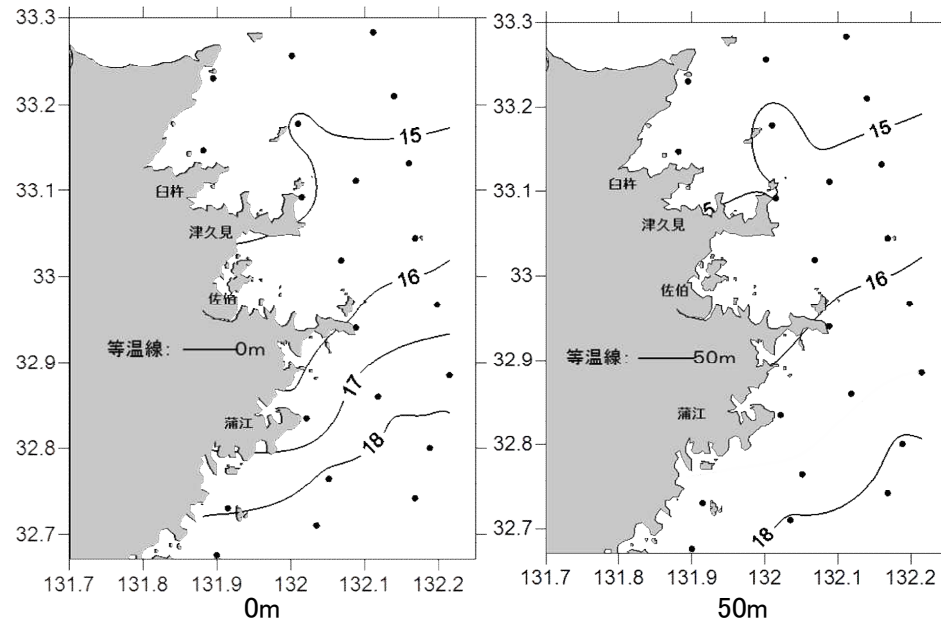
【海況】

(豊後水道北部の平均水温) °C

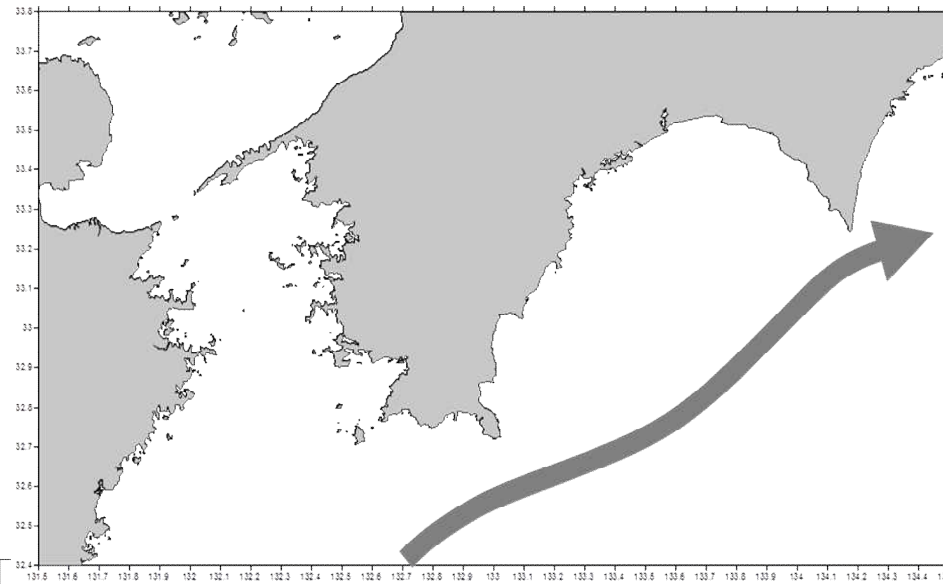
海域	水層	今月	前月差	前年差	平年差
北部	表面	14.9	-1.4	+0.7	-0.8
	50m層	15.0	-1.3	-0.7	-0.9

(豊後水道南部の平均水温) °C

海域	水層	今月	前月差	前年差	平年差
南部	表面	17.6	-0.3	+0.3	-0.5
	50m層	17.2	-0.3	-0.9	-1.1



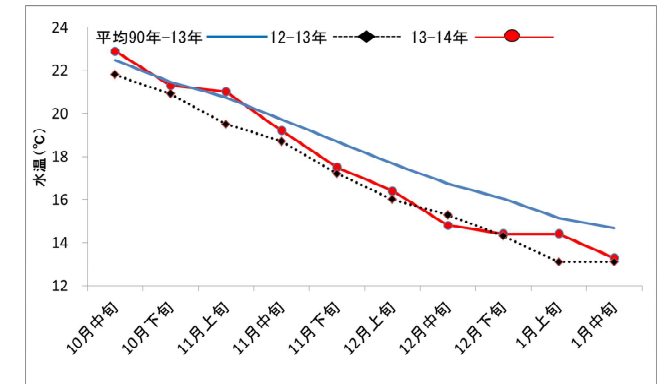
●黒潮情報(海上保安庁海洋速報第9号:1/9-1/16 観測)



黒潮流軸位置(マイル)	
都井岬 S	足摺岬 S
70	20

黒潮は都井岬で著しく離岸傾向。足摺岬で接岸傾向。九州南東沖の黒潮内表面水温は20°Cで前年より1°C高め。

●定置水温(表面:°C) [佐伯湾奥]



「海況概要」(1月20日)

- * 1月中旬の水試地先(上浦)の定置水温(表面)は13.3°Cで前年並み(+0.2°C)で、平年より1.4°C低めであった。1月20日の表面水温は13.7°Cとなっている。
- * 豊後水道の表面水温は14~18°C台を示し、水道北部では前年より+0.7°C高めで、平年より-0.8°C低めであった。水道南部では前年より前年並み(+0.3°C)で、平年より-0.5°C低めであった。水深50m層の水温は14~18°C台を示し、水道北部では前年より-0.7°C低めで、平年より-0.9°C低めであった。水道南部では前年より-0.9°C低めで、平年より-1.1°C低めであった。

「漁況概要」(12月30日~1月12日)

県南まき網はカタクチ主体に132.0トンの水揚げ。前期間(12/16~12/29)と比較し、漁獲量全体が増加した(27.3トン→132.0トン)。北部まき網はマルアジ主体に50.7トンの水揚げ。前期間(57.2トン)と比較し、漁獲量全体が下回った。船びき網は鶴見・米水津でカタクチ主体の漁。小型底びき網(鶴見・蒲江)では鶴見はこういか類主体、蒲江はえそ類主体。一本釣りでは佐賀関はさば類・ブリ、鶴見でブリ、保戸島でトラフグ主体の漁。タチウオ漕ぎ釣り(臼杵)は1隻・1日あたりの漁獲量が109.1キロと前期間(64.8キロ)を上回った。定置網は鶴見・蒲江でマアジ、米水津でメジナ主体の漁。

他県情報

宮崎県(1/9~1/15):日向灘の小・中型まき網漁は、33統379.2トン(ボラ137.3トン、マアジ97.6トン、サバ類76.9トン、カタクチ10.7トン、キビナゴ9.5トン他)
船曳パッチ網による延岡沖シラス漁獲はありませんでした。
高知県(1/7~1/13):宿毛湾周辺海域の中型まき網漁は、7統32.3トン(マアジ14.8トン、ウルメイワシ7.8トン、サバ類0.2トン他)

※次回の発行予定について

次回速報は平成26年2月3日に発行する予定です。

● 漁況

25-20-21号

漁協TACシステム集計速報値・30魚種(期間:佐賀関・鶴見・米水津・蒲江:12/16~12/29)

単位:キロ

漁業種類	所属漁協名	隻・日あたり漁獲量	まいわし	うるめ	かたうち	まあじ	まるあじ	さば類	ぶり	ひらめ	めいたがれい	えそ類	たちうお	まだい	いさき	かます	とらふぐ	あんこう	かさご類	かわはぎ類	きびなご	まとうだい	めじな	いせえび	くるまえばい	こういか類	あおりいか	けんさき	まだこ	なまこ類	あわび類	さざえ	総計(他魚種も含む)
小型底曳網漁業	鶴見					24				117	113	906	31	346				1	151		216		110										6,912
	蒲江										3	598								3			9		1	8	33						655
船びき網漁業	鶴見(一部底曳網を含む)				12,968					1		6	2	8				3															12,987
	米水津				413																												413
大中型まき網漁業	鶴見(延べ水揚げ統数21)	619			4,365	3,567	534		2	4,468			12	28	2			1								2	2	1					12,990
中型まき網漁業	鶴見(延べ水揚げ統数6)	2,223			5,355	7,985																											13,340
	米水津(延べ水揚げ統数×)	×				844																											988
	蒲江(延べ水揚げ統数×)	×																															0
刺網漁業	鶴見				4				18	74		69		61	2				5	328			44	981	66								1,652
	蒲江				12				1	8		18		65				3	51				27	24	21								1,492
定置網漁業	鶴見				444	54		28	189	24		6	49	8	1					104			18	2,569									4,010
	米水津			40	96	128		28	276	32		12	44	20	8					92			20	560						249			2,085
	蒲江		26	76	869	399		2	2,313	1			16	40	82					101		72	286			3	519	24	5			4,833	
一本釣り	佐賀関				5,386	280		5,005	15,891	7			2,930	730	517				27	17			110							1			30,905
	鶴見				266	55		76	3,441	5		227		962	627			31		7	5		58	92			25	99	2			5,977	
	蒲江				8				170					102						3						19	1,273						1,575
その他の漁業種類	佐賀関					4																	2								2		8
	鶴見					5			153					25						15	83			2					216	1,636	80	638	2,852
	米水津																													599	472	1,579	2,649
	蒲江									1		226		3						6	36		12				25		17	81	40	446	
総計			0	66	23,273	19,540	1,326	5,286	26,921	269	116	2,062	3,008	2,413	1,213	91	40	154	62	1,041	72	297	4,623	91	389	4,554	4,170	62	258	2,567	551	2,257	106,768

他漁協情報(期間:12/16~12/29)

単位:キロ

漁業種類	所属漁協名	期間	延べ出漁隻数	隻・日あたり漁獲量()は先号漁獲量	まあじ	まるあじ	さば類	かたうち	うるめ	まいわし	ぶり	たちうお	まだい	いさき	とらふぐ	こういか類	その他	計
中型まき網	臼杵・津久見	12/16~12/29	19隻	3011.4(1628.7)	38,458		10,620	8,139										57,217
一本釣り	(タチ釣りのみ)	12/16~12/29	99隻	64.8(52.2)								6,418						6,418
	保戸島	12/16~12/29	*	*(*)	199		2				199	433	104	468			4	1,408

TACシステム集計値及び中部振興局農山漁村振興課水産班とりまとめ(一部は聞き取りによる概算データ)

「魚価」円/kg

漁業種類	魚種名	地区名	平均	高値	安値	
釣り	タチウオ	臼杵	937	-	-	
	ブリ	保戸島	500	-	-	
	マダイ	保戸島	1,230	-	-	
	マダイ	鶴見	1,889	-	-	
	マアジ	鶴見	1,319	-	-	
	ブリ・ハマチ	鶴見	742	-	-	
	イサキ	鶴見	1,286	-	-	
	マアジ	佐賀関	300g級(1尾あたり)			
	マサバ	佐賀関	500g級(1尾あたり)			
	ブリ	佐賀関	2,000g級(1尾あたり)			
マダイ	佐賀関	1,500g級(1尾あたり)				

漁業種類	魚種名	地区名	平均	高値	安値
定置網	マアジ(センゴ)	鶴見	560	-	-
	カワハギ	鶴見	558	-	-
	アオリイカ	鶴見	1,489	-	-
潜水・採貝	アワビ	鶴見	5,565	-	-
	サザエ	鶴見	1,137	-	-
活魚	クルマエビ	鶴見	6,118	-	-
	ヒラメ	鶴見	1,726	-	-

鶴見の魚価についてはデータ不備のため未記載

漁協支店からのTACシステムデータ、一部聞き取り

上記は最新単価もしくは期間平均単価

● 漁況

25-20-21号

漁協TACシステム集計速報値・30魚種(期間:佐賀関・鶴見・米水津・蒲江:12/30~1/12)

単位:キロ

漁業種類	所属漁協名	隻・日あたり漁獲量	まいわし	うるめ	かたうち	まあじ	まるあじ	さば類	ぶり	ひらめ	めいたがれい	えそ類	たちうお	まだい	いさき	かます	とらふぐ	あんこう	かさご類	かわはぎ類	きびなご	まとうだい	めじな	いせえび	くるまえび	こういか類	あおりいか	けんさき	まだこ	なまこ類	あわび類	さざえ	総計(他魚種も含む)	
小型底曳網漁業	鶴見					2				50	26	288	11	46				48	1	75		26			74	2,486		33	10				3,176	
	米水津									6															3									9
	蒲江					3				15	3	163		18				6					6		16	111								341
船びき網漁業	鶴見(一部底曳網を含む)				13,302							12	7	8												2	1						13,331	
	米水津				188																													188
大中型まき網漁業	鶴見(延べ水揚げ統数6)	4,481			26,235	273			117			6	4	205			4									30		13					26,887	
中型まき網漁業	鶴見(延べ水揚げ統数9)	11,556			74,430	26,700	672	2,208																									104,010	
	米水津(延べ水揚げ統数×)	×				1,105																											1,105	
刺網漁業	佐賀関													10																			10	
	鶴見					5				88		94		28	0				4	87		88	124	6				20					542	
定置網漁業	蒲江								5	23			40				2	5	118						2	514							792	
	鶴見				733	111	37	190	49				103	4	1					76					30	45	7				199		1,648	
一本釣り	米水津			8	132	144	12	176	126	32			20	40	8	8				40	4	44	800							512	36	210	2,352	
	蒲江			3	40	1,088	19	19	115	39		3	1	5	28	31				74		3	2			42	211	15	2				1,739	
一本釣り	佐賀関				5,588	2,167	6,737	6,046	2				3,440	731	496		7		10	4													25,243	
	鶴見				695	8	173	2,240	16			64		885	439		68		11	7			13	63		7	100	1					4,789	
その他の漁業種類	米水津												5																				5	
	蒲江				7			132	7					76	2									29		38	355						639	
その他の漁業種類	佐賀関									7														2									9	
	鶴見								7			9		79			5		12	42								147	613	15	155	1,083		
総計	米水津											120																					446	
	蒲江																		5	29													225	
総計			0	11	114,327	36,344	2,989	9,349	8,978	327	29	758	3,585	2,179	974	39	84	56	49	550	4	229	1,203	15	93	2,718	1,909	98	206	1,060	31	375	188,559	

他漁協情報(期間:12/30~1/12)

単位:キロ

漁業種類	所属漁協名	期間	延べ出漁隻数	隻・日あたり漁獲量()は先号漁獲量	まあじ	まるあじ	さば類	かたうち	うるめ	まいわし	ぶり	たちうお	まだい	いさき	とらふぐ	こういか類	その他	計
中型まき網	臼杵・津久見	12/30~1/12	9隻	5639.1(3011.4)	6,915	39,441	4,396											50,752
一本釣り	臼杵(タチ釣りのみ)	12/30~1/12	61隻	109.1(64.8)								6,650						
	保戸島	12/30~1/12	*	*(*)	96			1			251		160	202	730			1,440

TACシステム集計値及び中部振興局農山漁村振興課水産班とりまとめ(一部は聞き取りによる概算データ)

「魚価」円/kg

漁業種類	魚種名	地区名	平均	高値	安値
釣り	タチウオ	臼杵	949	-	-
	ブリ	保戸島	250	-	-
	マダイ	保戸島	950	-	-
	マダイ	鶴見	1,779	-	-
	マアジ	鶴見	1,270	-	-
	ブリ・ハマチ	鶴見	469	-	-
	イサキ	鶴見	1,315	-	-
	マアジ	佐賀関	300	300g級(1尾あたり)	-
	マサバ	佐賀関	500	400g級(1尾あたり)	-
	ブリ	佐賀関	1,000	2kg級(1尾あたり)	-
マダイ	佐賀関	1,500	1kg級(1尾あたり)	-	

漁業種類	魚種名	地区名	平均	高値	安値
定置網	マアジ(センゴ)	鶴見	465	-	-
	カワハギ	鶴見	471	-	-
潜水・採貝	アオリイカ	鶴見	1,166	-	-
	アワビ	鶴見	4,923	-	-
	サザエ	鶴見	1,009	-	-
活魚	クルマエビ	鶴見	5,541	-	-
	ヒラメ	鶴見	1,674	-	-

鶴見の魚価についてはデータ不備のため未記載

漁協支店からのTACシステムデータ、一部聞き取り

上記は最新単価もしくは期間平均単価