

大分県豊後水道漁海況速報（短期）

26-2号

第26-2号 平成26年4月28日(月)発行

大分県農林水産研究指導センター水産研究部 佐伯市上浦大字津井浦

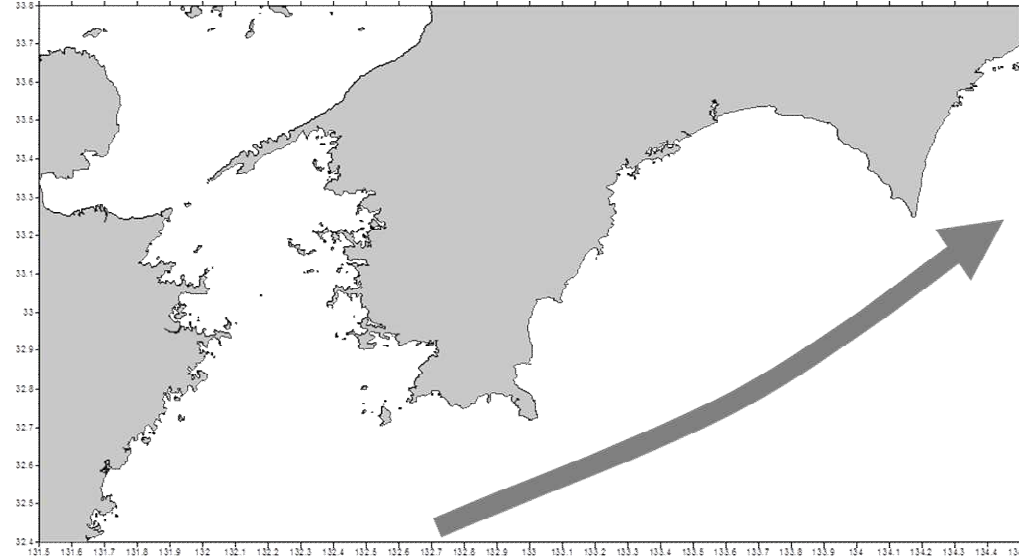
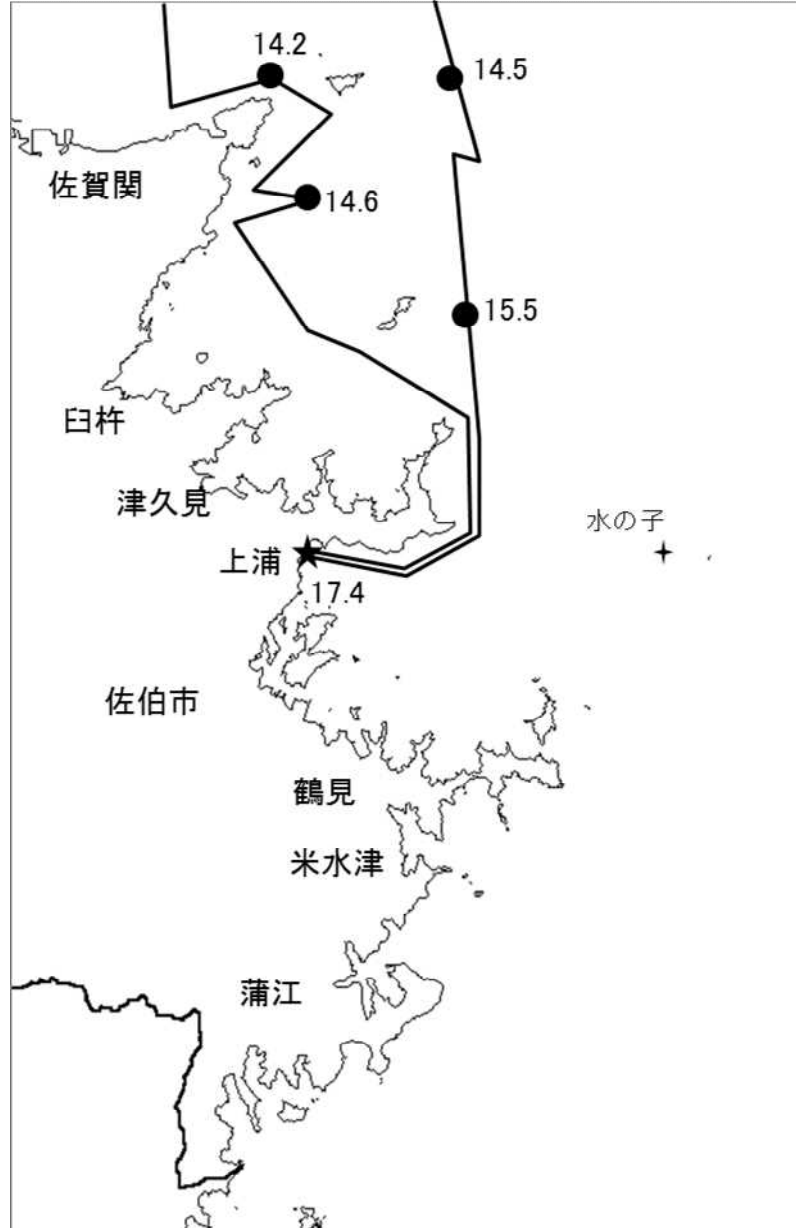
●海況



：定地水温（4/28）

：調査船「豊洋」による航走水温（4/23）

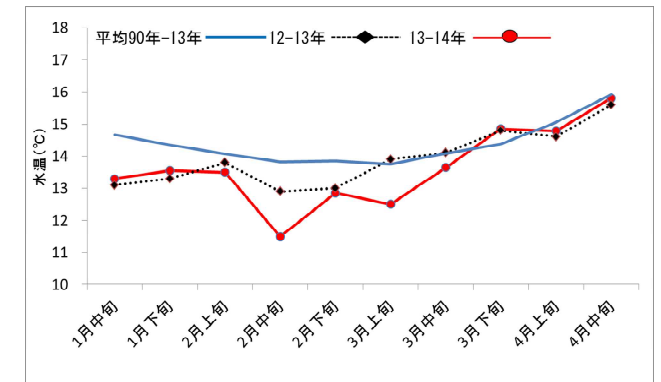
●黒潮情報（海上保安庁海洋速報第77号：4/17-4/24 観測）



黒潮流軸位置(マイル)	
都井岬 ESE	足摺岬 S
35	25

黒潮は都井岬でやや離岸傾向。足摺岬でもやや離岸傾向。九州南東沖の黒潮内表面水温は22℃で前年並み。

●定置水温(表面:℃) [佐伯湾奥]



「海況概要」(4月28日)

* 4月中旬の水試地先(上浦)の定置水温(表面)は15.8℃で前年並み(+0.2℃)、平年並み(-0.1℃)でした。4月28日の表面水温は17.4℃となっています。

「漁況概要」(4月7日~4月20日)

県南まき網は**さば類**主体に**764.9トン**の水揚げ。前期間(3/24~4/6)と比較し、漁獲量全体が減少した(1,104.3トン→764.9トン)。北部まき網は**マアジ**主体に**20.9トン**の水揚げ。小型底びき網(鶴見・蒲江)では鶴見は**こういか類**主体、蒲江は**えそ類**主体。一本釣りでは佐賀関で**マアジ**、鶴見・保戸島で**ブリ**主体の漁。タウオ漕ぎ釣り(臼杵)は1隻・1日あたりの漁獲量が**19.2キロ**と前期間(23.3キロ)と同様に低調。定置網は鶴見・米水津・蒲江で**ブリ**主体の漁。

他県情報

宮崎県(4/17~4/23):日向灘の小・中型まき網漁は、30統673.5トン(さば類517.3トン、マアジ118.4トン、マルアジ24.0トン、キビナゴ13.7トン他)
船曳パッチ網による延岡沖シラス漁獲は12統54.1トンでした。

高知県(4/15~4/21):宿毛湾周辺海域の中型まき網漁は、12統174.1トン(さば類113.6トン、キビナゴ19.4トン、カタクチイワシ13.6トン、マルアジ9.1トン、マアジ1.3トン他の水揚げ。)

※次回の発行予定について

次回速報は平成26年5月12日に発行する予定です。

● 漁況

26-2号

漁協TACシステム集計速報値・30魚種(期間:佐賀関・鶴見・米水津・蒲江:4/7~4/20)

単位:キロ

漁業種類	所属漁協名	隻・日あたり漁獲量	まいわし	うるめ	かたくち	まあじ	まるあじ	さば類	ぶり	ひらめ	めいたがれい	えそ類	たちうお	まだい	いさき	かます	とらふぐ	あんこう	かさご類	かわはぎ類	きびなご	まとうだい	めじな	いせえび	くるまえび	こういか類	あおりいか	けんさき	まだこ	なまこ類	あわび類	さざえ	総計(他魚種も含む)	
小型底曳網漁業	鶴見					2				358	46	148		99			1	336	1	15		243			202	2,827		229	22				4,527	
	蒲江									14		416		11				18		3		9			6							477		
船びき網漁業	鶴見(一部底曳網を含む)			12,621						1		52	3	54						16						7		3				12,755		
	米水津(一部底曳網を含む)			5,688																												5,688		
大中型まき網漁業	鶴見(延べ水揚げ統数24)	13,629		100	44,415		11	282,486				39	4	33											26							327,113		
中型まき網漁業	鶴見(延べ水揚げ統数25)	12,488			148,815	2,098	4	161,297																								312,213		
	米水津(延べ水揚げ統数×)	×						125,622																								125,622		
刺網漁業	鶴見					20			25	268		540		426	1			16	30	253		22	94	32						36			1,761	
	蒲江					6				4		3		111	9				27	232			25	40		1	210		6			671		
定置網漁業	鶴見			209	200	73		656	179					89	1					134		14	109			29	12	8				1,712		
	米水津			390	532	8	128	760	52			40	4	140		24				92	196	16	60			260	140					2,842		
	蒲江		62	604	587	3	36	3,083	1		10			27		6				27	1,225		71			24	100	72	2			5,940		
一本釣り	佐賀関				10,857	197		286	980	11			55	1,294	708				225	105			69				4					14,791		
	鶴見				442			5	16,980	17				741	936					278	1		208					12				20,171		
	蒲江								214					62						73	1		179			1	5					534		
その他の漁業種類	佐賀関					2,895	55	30				5		20					49	24											272	2,311	2,590	
	鶴見																										3		342		12	367	3,801	
	米水津																														13	720	733	
	蒲江																													18	3	1	106	1,060
総計			0	162	212,742	17,638	350	569,889	22,698	926	46	2,574	66	3,108	1,655	30	1	370	702	963	1,421	339	814	102	202	2,895	606	465	435	3	298	3,503	845,002	

他漁協情報(期間:4/7~4/20)

単位:キロ

漁業種類	所属漁協名	期間	延べ出漁隻数	隻・日あたり漁獲量()は先号漁獲量	まあじ	まるあじ	さば類	かたくち	うるめ	まいわし	ぶり	たちうお	まだい	いさき	とらふぐ	こういか類	その他	計
中型まき網	臼杵・津久見	4/7~4/20	16隻	1310.7(2228.7)	20,962		10											20,972
一本釣り	臼杵(タチ釣りのみ)	4/7~4/20	88隻	19.2(23.3)								1,688						1,688
	保戸島	4/7~4/20	*	*(*)	55	10					1,319		276	753			16	2,429

TACシステム集計値及び中部振興局農山漁村振興課水産班とりまとめ(一部は聞き取りによる概算データ)

「魚価」円/kg

漁業種類	魚種名	地区名	平均	高値	安値
釣り	タチウオ	臼杵	1,916	-	-
	ブリ	保戸島	250	-	-
	マダイ	保戸島	750	-	-
	マダイ	鶴見	1,023	-	-
	マアジ	鶴見	1,223	-	-
	ブリ・ハマチ	鶴見	333	-	-
	イサキ	鶴見	1,386	-	-
	マアジ	佐賀関	300	400g級(1尾あたり)	
	マサバ	佐賀関	2,000	700g級(1尾あたり)	
	ブリ	佐賀関	200	1kg級(1尾あたり)	
マダイ	佐賀関	1,300	1kg級(1尾あたり)		

漁業種類	魚種名	地区名	平均	高値	安値
定置網	マアジ(センコ)	鶴見	728	-	-
	カワハギ	鶴見	407	-	-
	アオリイカ	鶴見	1,480	-	-
潜水・採貝	アワビ	鶴見	4,735	-	-
	サザエ	鶴見	841	-	-
活魚	クルマエビ	鶴見	5,581	-	-
	ヒラメ	鶴見	1,202	-	-

漁協支店からのTACシステムデータ、一部聞き取り

上記は最新単価もしくは期間平均単価