

猪の瀬戸の陸産貝類



ケシガイ



ヒダリマキゴマガイ



ミジンヤマタニシ



シリオレギセル



キュウシュウゴマガイ

カタツムリやナメクジの仲間を陸産貝類と言います。

猪の瀬戸湿原と周辺の山地は自然環境が良く保存されているので、24種の陸産貝類が生息しています。

オキギセルとシリオレギセルは比較的大きな貝で朽ち木などについています。その外の貝は殻の大きさが2mm前後の微小種で、落ち葉の下などにいます。小さいながらもデンデンムシと同様に2本の長い触角を伸ばして動きます。



ミジンナタネガイ



ヒメコハクガイ



カサキビ



ヒゼンキビ



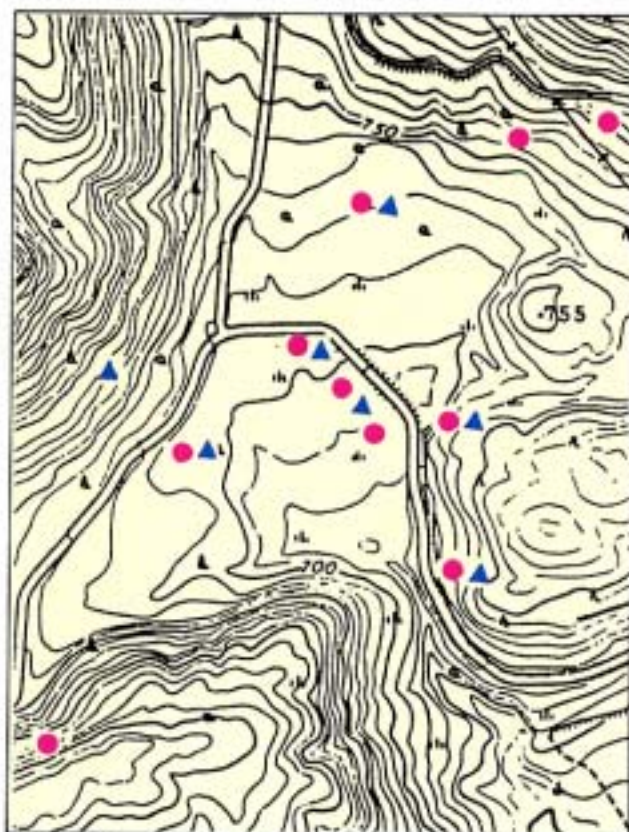
オオウエキビ



オキギセル



ヒメベッコウ



キュウシュウゴマガイとヒダリマキゴマガイの分布
● キュウシュウゴマガイ ▲ ヒダリマキゴマガイ