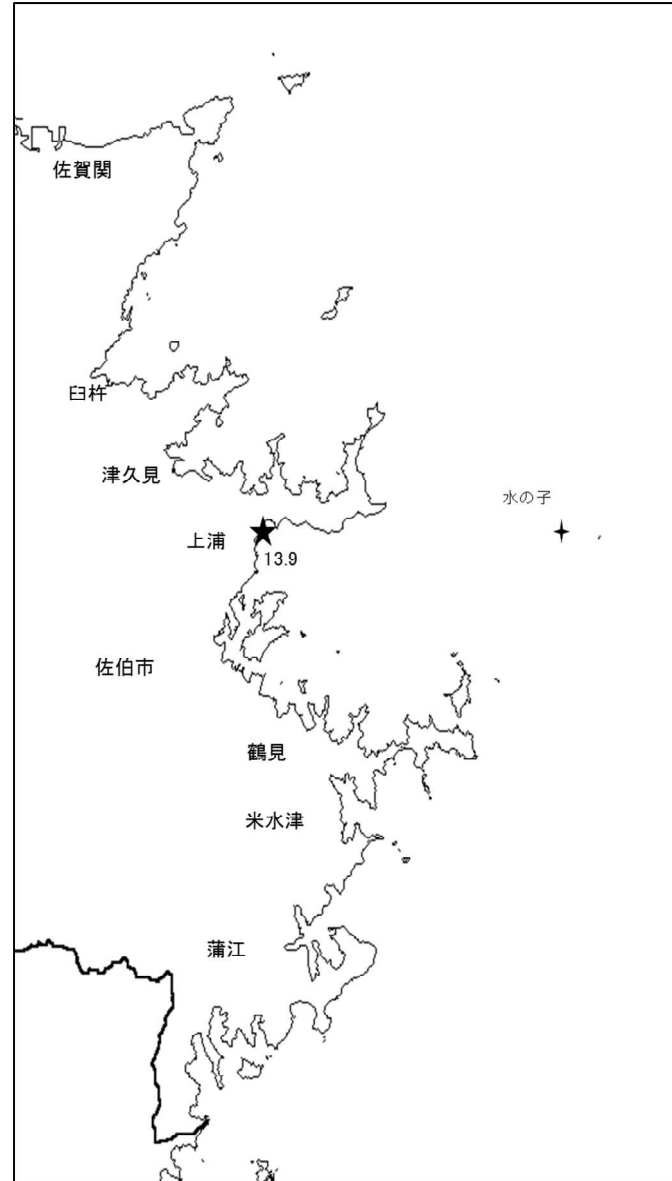


大分県豊後水道漁海況速報（短期）  
 第26-22号 平成27年2月17日(火)発行  
 大分県農林水産研究指導センター水産研究部 佐伯市上浦大字津井浦

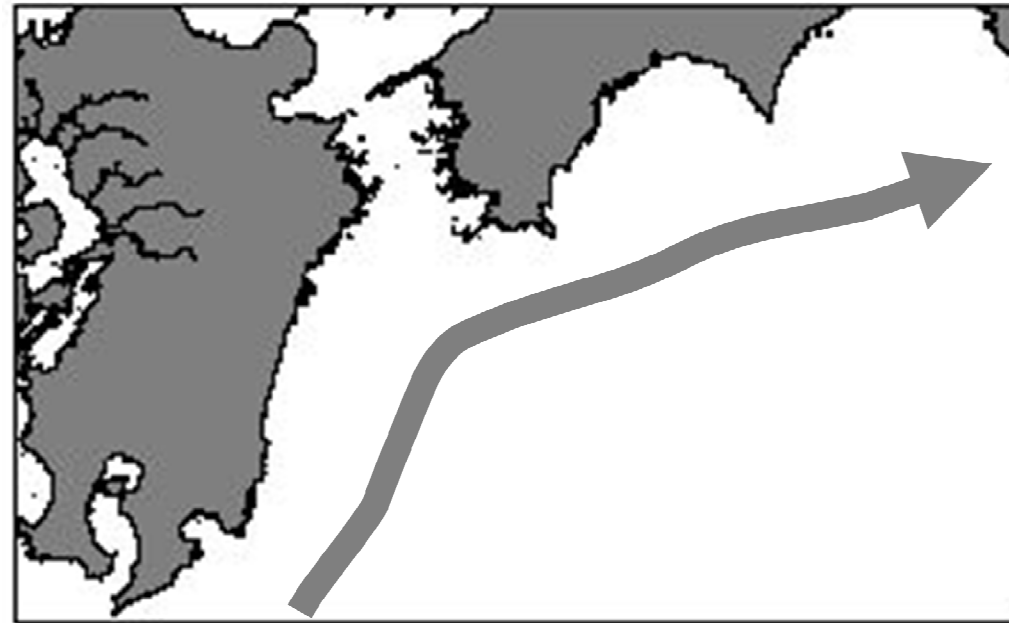
26-23号

●海況 ★ : 定地水温 (2/17)

期間中、調査船による運航がなかったため上浦定地水温のみ記載



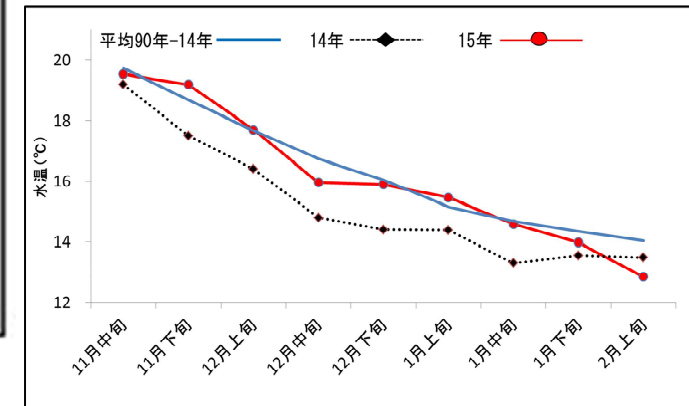
●黒潮情報(海上保安庁海洋速報第29号:2/8-2/15 観測)



黒潮流軸位置(マイル)	
都井岬 ESE	足摺岬 S
40	30

黒潮は都井岬でやや離岸傾向。足摺岬でもやや離岸傾向。九州南東沖の黒潮内表面水温は21℃で前年より1℃高め。

● 定置水温(表面:℃) [佐伯湾奥]



「海況概要」(2月17日)

\* 2月上旬の水試地先(上浦)の定置水温(表面)は12.8℃で前年より0.6℃低めで平年より1.2℃低めでした。2月17日の表面水温は13.9℃となっています。

「漁況概要」(1月26日~2月8日)

県南まき網はマイワシ主体にウルメも混じり 231.4トンの水揚げ(速報値)。前期間に比べ全体の水揚げが減少した(1,342.2トン→231.4トン)。北部まき網はマアジ主体に 67.2トンの水揚げ。小型底びき網(鶴見・蒲江)では鶴見でコウイカ類、蒲江でエソ類主体の漁。刺し網漁業では鶴見はヒラメ、蒲江はアオリイカ主体。一本釣りでは佐賀関・鶴見でブリ、保戸島でトラフグ主体の漁。タチウオ漕ぎ釣り(臼杵)は1隻・1日あたりの漁獲量が29.5キロと前期間(70.4キロ)と比べ減少した。定置網は鶴見メジナ、米水津でアオリイカ、蒲江でサバ類主体の漁。

他県情報

宮崎県(2/5~2/11):日向灘の小・中型まき網漁は、40統1,761.4トン(マイワシ1,480.0トン、ウルメイワシ138.7トン、サバ類134.2トン、キビナゴ2.3トン、カタクチイワシ1.5トン他)期間中の船曳パッチ網によるシラス漁はありませんでした。

高知県(2/3~2/9):宿毛湾周辺海域の中型まき網漁は、6統222.0トン(ウルメイワシ160.3トン、マイワシ61.7トン他)

※次回の発行予定について

次回速報は平成27年3月2日に発行する予定です。

● 漁況

26-23号

漁協TACシステム集計速報値・30魚種(期間:佐賀関・鶴見・米水津・蒲江:1/26~2/8)

単位:キロ

漁業種類	所属漁協名	隻・日あたり漁獲量	まいわし	うるめ	かたぐち	まあじ	まるあじ	さば類	ぶり	ひらめ	めいたがれい	えそ類	たちうお	まだい	いさき	かます	とらふぐ	あんこう	かさご類	かわはぎ類	きびなご	まとうだい	めじな	いせえび	くるまえばい	こういか類	あおりいか	けんさき	まだこ	なまこ類	あわび類	さざえ	総計(他魚種も含む)	
小型底曳網漁業	鶴見 蒲江					3				280	137	494 341	5	206			6	320	5	134		125			25	4,270	6	60	35				6,108 344	
船びき網漁業	鶴見(一部底曳網を含む)				2,928							18		19						3					6							2,973		
	米水津(一部底曳網を含む)				4,413																											4,413		
大中型まき網漁業	鶴見(延べ水揚げ統数7)	12,535	52,592	35,062		16																											87,670	
中型まき網漁業	鶴見(延べ水揚げ統数7)	18,593	77,875	51,917		276	21	6																									130,095	
	米水津(延べ水揚げ統数×)	×	8,165	5,443																													13,608	
刺網漁業	鶴見					21			16	251		122		24	21			3	5	45		156	148	3			2		13				829	
	蒲江									24		3		20	24			3	6	102		75	21	7			360		1				645	
定置網漁業	鶴見				6	861	52		144	70				37	2	2				37	33	57	2,009				254	3	16				3,580	
	米水津		42	8	304	4		8	24	28			12	24		0				32	12	12	660				825	20		938			2,953	
一本釣り	蒲江		27		231			1,251	89	57				4	3						294	3	810		2		144		13				2,927	
	佐賀関					5,034	454	1,968	9,274				2,171	413	63		24			9													19,410	
その他の漁業種類	鶴見					1,047		132	2,723	41		6		295	440		186		23	2		214	55				52	2					5,217	
	蒲江					6			47					2						16						22	86						179	
その他の漁業種類	佐賀関									23																								23
	鶴見		56			0			93											11	5								220	440	11	372	1,209	
その他の漁業種類	米水津											1,837	3	3															528	16	659		1,202	
	蒲江												3	3									24	3			7		43	13	1	26	2,098	
総計			138,688	92,491	7,354	7,798	531	3,459	12,317	774	137	2,820	2,191	1,048	552	2	216	329	90	477	339	665	3,705	10	25	4,301	1,735	85	341	1,919	29	1,057	285,482	

他漁協情報(期間:1/26~2/8)

単位:キロ

漁業種類	所属漁協名	期間	延べ出漁隻数	隻・日あたり漁獲量( )は先号漁獲量	まあじ	まるあじ	さば類	かたぐち	うるめ	まいわし	ぶり	たちうお	まだい	いさき	とらふぐ	こういか類	その他	計
中型まき網	臼杵・津久見	1/26~2/8	10隻	6717.7(14335.5)	40,320	23,490	3,367											67,177
一本釣り	臼杵(夕子釣りのみ)	1/26~2/8	59隻	29.5(70.4)								1,740						1,740
	保戸島	1/26~2/8	*	*(*)	234		6				258	244	161	489				1,392

TACシステム集計値及び中部振興局農山漁村振興課水産班とりまとめ(一部は聞き取りによる概算データ)

「魚価」円/kg

漁業種類	魚種名	地区名	魚価	高値	安値
釣り	夕子ウオ	臼杵	1,263	-	-
	ブリ	保戸島	250	-	-
	マダイ	保戸島	1,100	-	-
	マダイ	鶴見	1,585	-	-
	マアジ	鶴見	1,516	-	-
	ブリ・ハマチ	鶴見	541	-	-
	イサキ	鶴見	1,326	-	-
	マアジ	佐賀関	300	300g級(1尾あたり)	
	マサバ	佐賀関	1,200	700g級(1尾あたり)	
	ブリ	佐賀関	340	7kg未満(1kgあたり)	
	佐賀関	400	7kg以上(1kgあたり)		
	マダイ	佐賀関	1,500	1kg級(1尾あたり)	

漁業種類	魚種名	地区名	魚価	高値	安値
定置網	マシ(センソ)	鶴見	589	-	-
	カワハギ	鶴見	598	-	-
潜水・採貝	アオリイカ	鶴見	1,465	-	-
	アワビ	鶴見	4,329	-	-
活魚	サザエ	鶴見	623	-	-
	クルマエビ	鶴見	7,664	-	-
	ヒラメ	鶴見	1,375	-	-

漁協支店からのTACシステムデータ、一部聞き取り

上記は鶴見は期間平均単価、その他は聞き取りによる最新単価