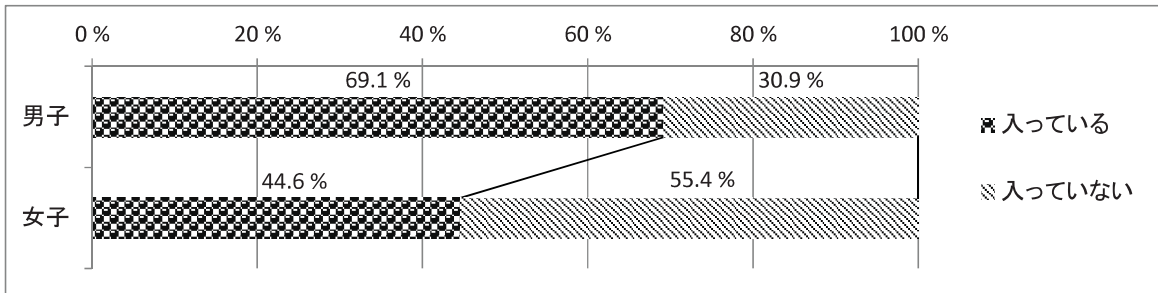


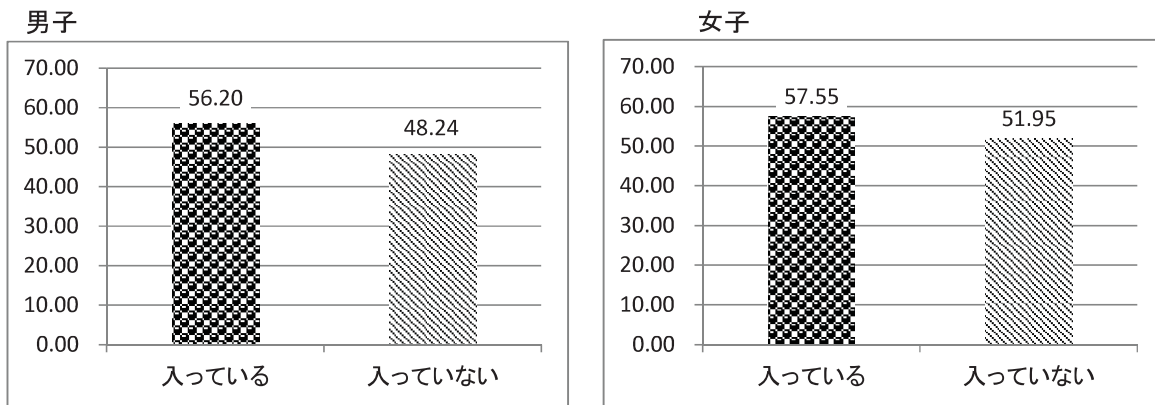
(4) 児童生徒の生活習慣に関する調査及び体力合計点との関連

**①運動部や地域スポーツクラブに入っていますか？**

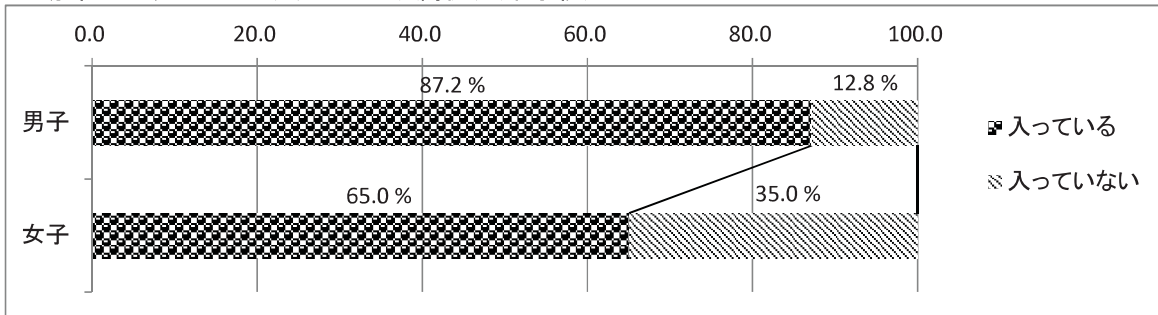
運動部や地域スポーツクラブへの所属状況(小学校)



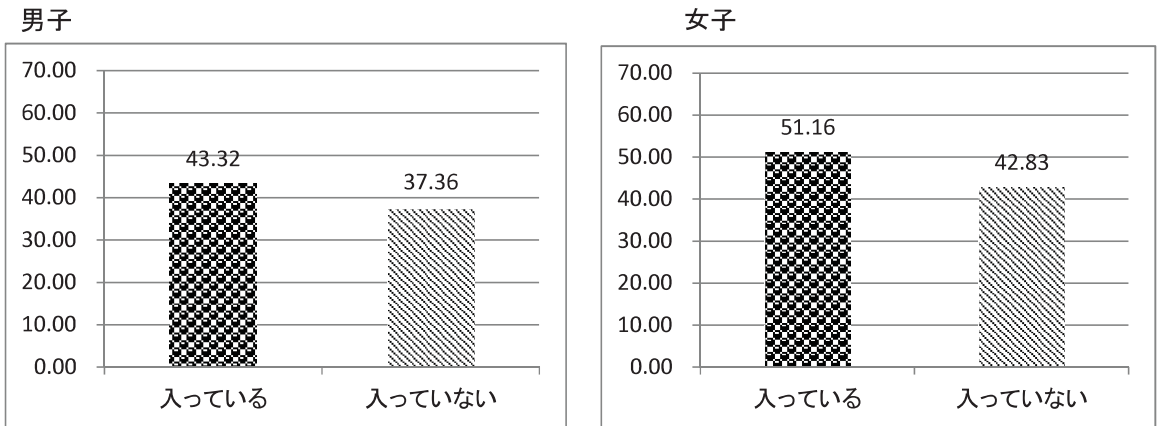
運動部や地域スポーツクラブへの所属状況と体力合計点との関連(小学校)



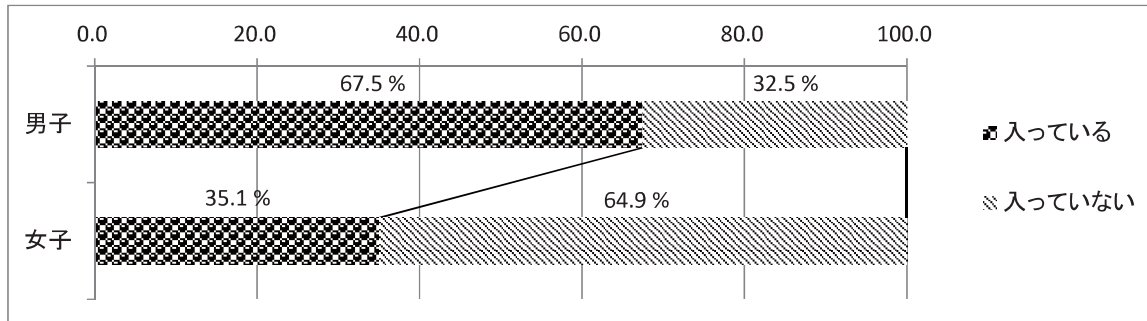
運動部や地域スポーツクラブへの所属状況(中学校)



運動部や地域スポーツクラブへの所属状況と体力合計点との関連(中学校)

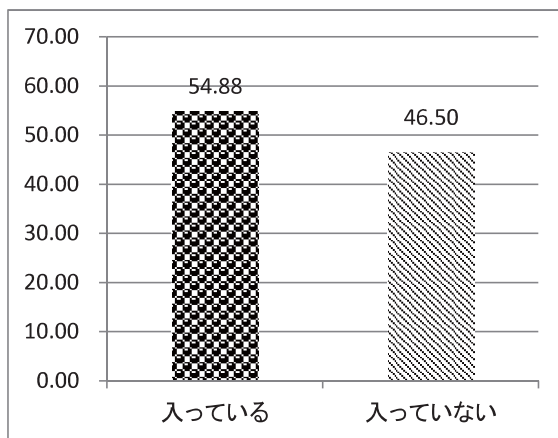


運動部や地域スポーツクラブへの所属状況(高校)

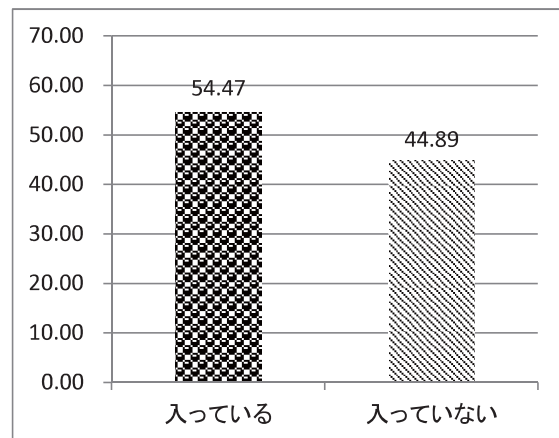


運動部や地域スポーツクラブへの所属状況と体力合計点との関連(高校)

男子

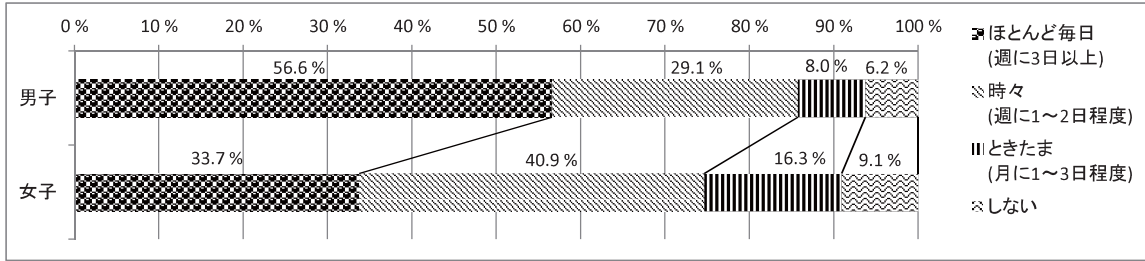


女子



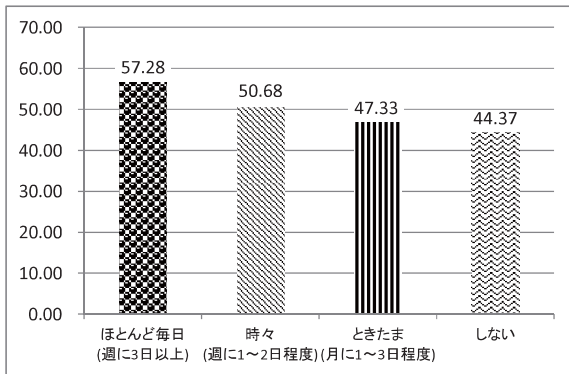
②運動やスポーツをどのくらいしていますか？

運動・スポーツの実施状況(小学校)

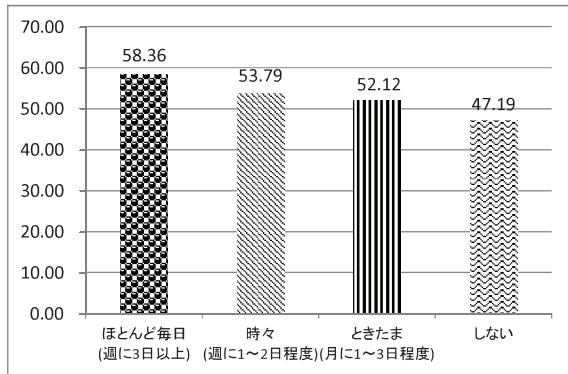


運動・スポーツの実施状況と体力合計点との関連(小学校)

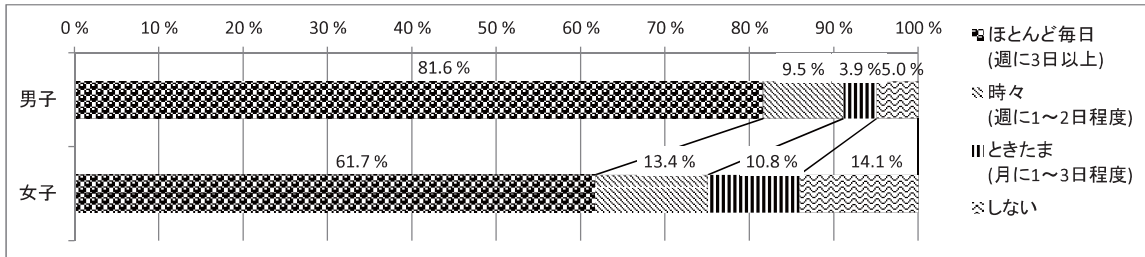
男子



女子

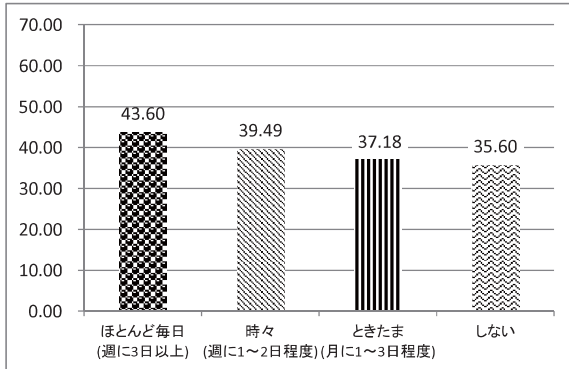


運動・スポーツの実施状況(中学校)

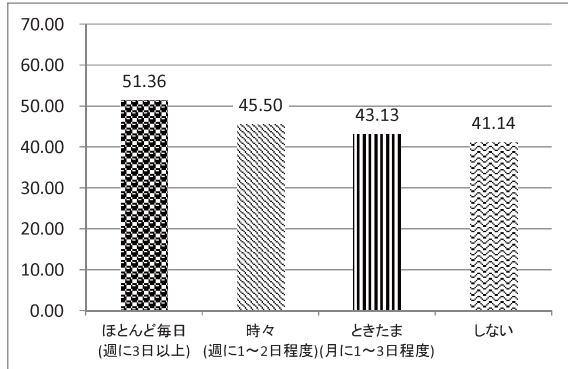


運動・スポーツの実施状況と体力合計点との関連(中学校)

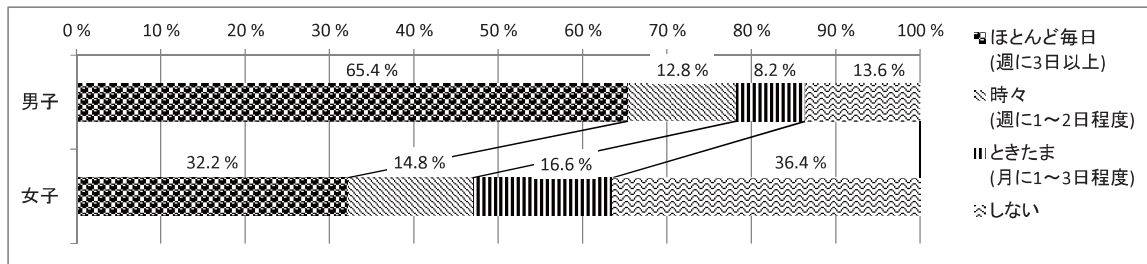
男子



女子

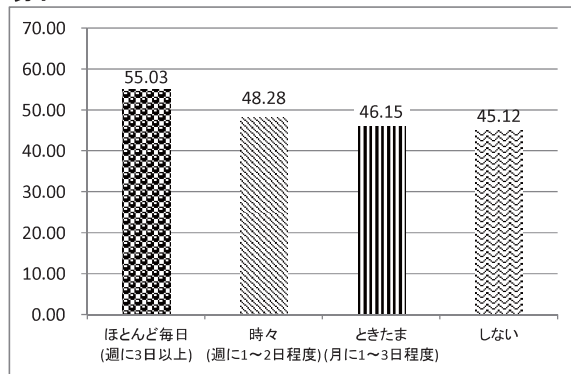


運動・スポーツの実施状況(高校)

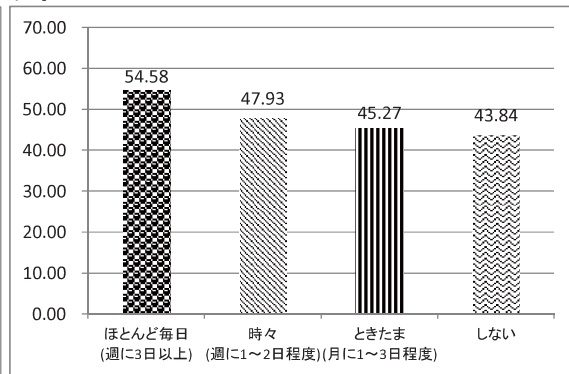


運動・スポーツの実施状況と体力合計点との関連(高校)

男子

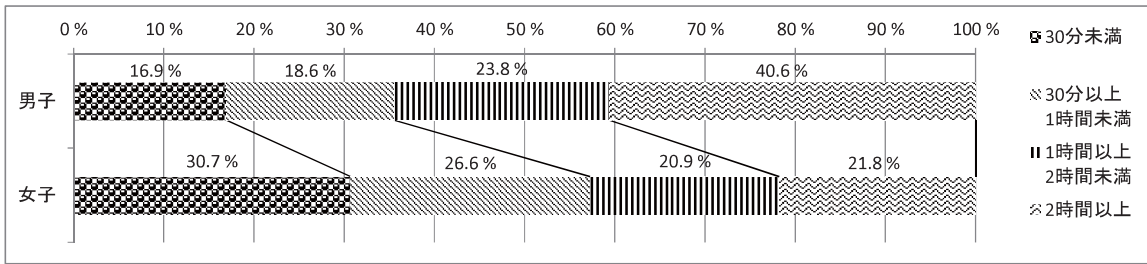


女子



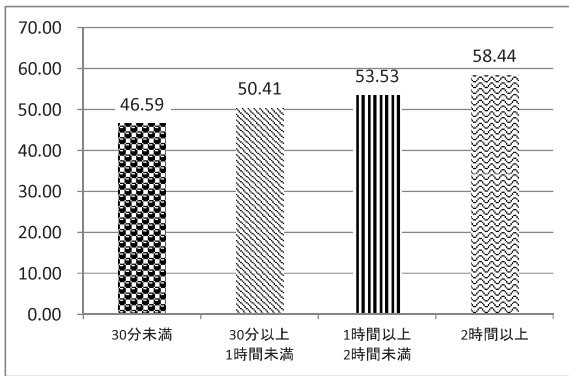
③運動やスポーツをするときは、1日にどれくらいの時間しますか？

1日の運動・スポーツの実施時間(小学校)

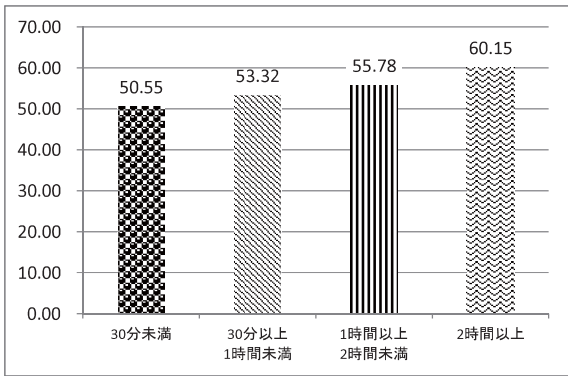


1日の運動・スポーツの実施時間と体力合計点との関連(小学校)

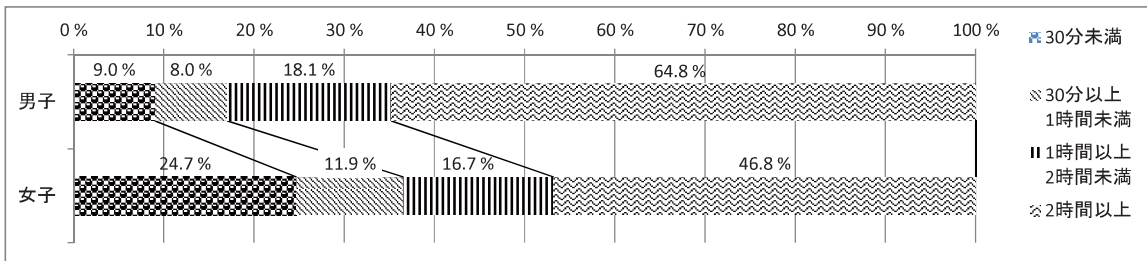
男子



女子

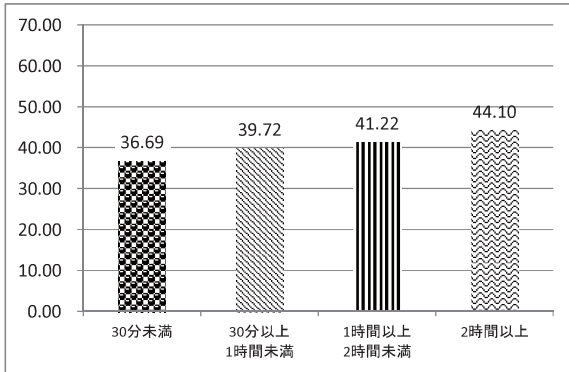


1日の運動・スポーツの実施時間(中学校)

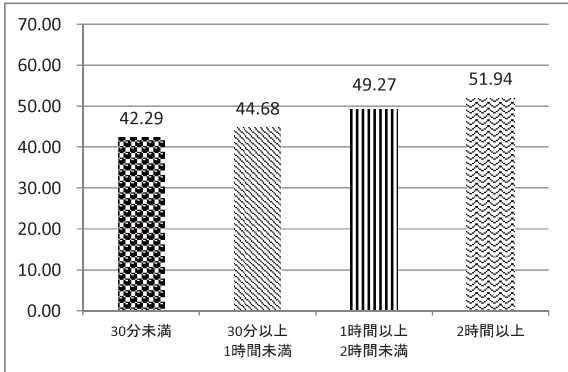


1日の運動・スポーツの実施時間と体力合計点との関連(中学校)

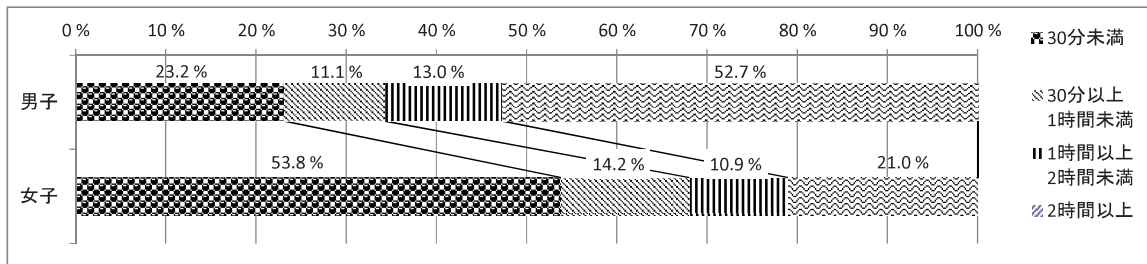
男子



女子

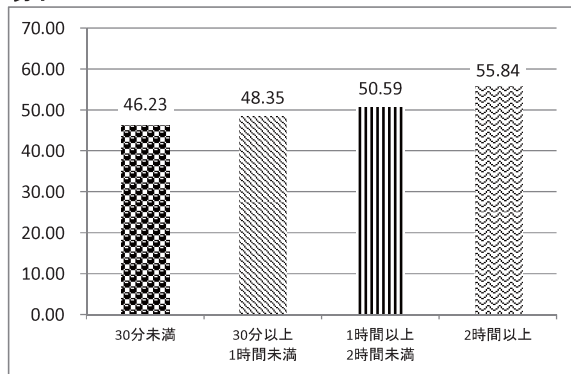


1日の運動・スポーツの実施時間(高校)

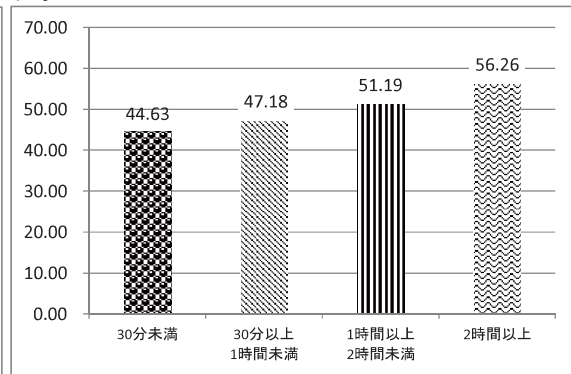


1日の運動・スポーツの実施時間と体力合計点との関連(高校)

男子

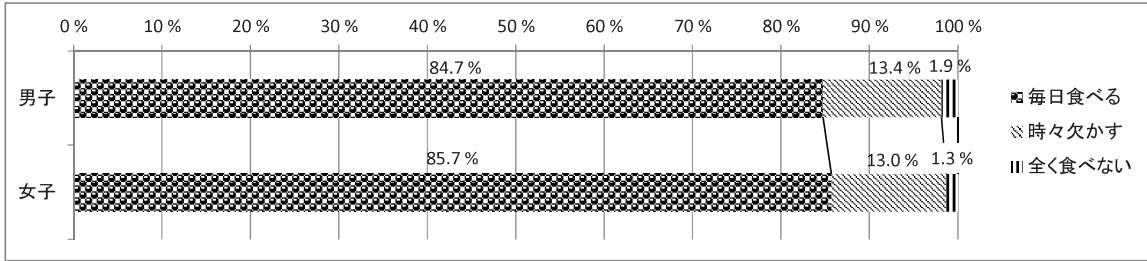


女子



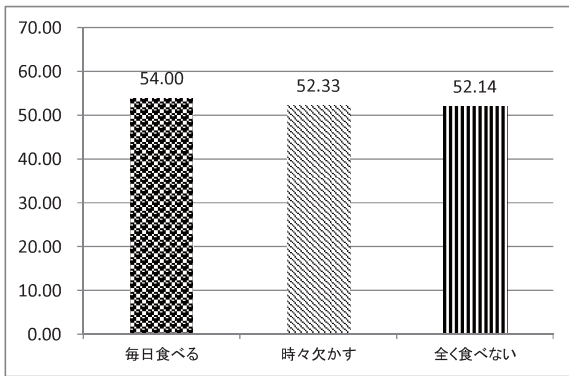
**④朝食は食べますか？**

朝食の有無：朝ご飯(小学校)

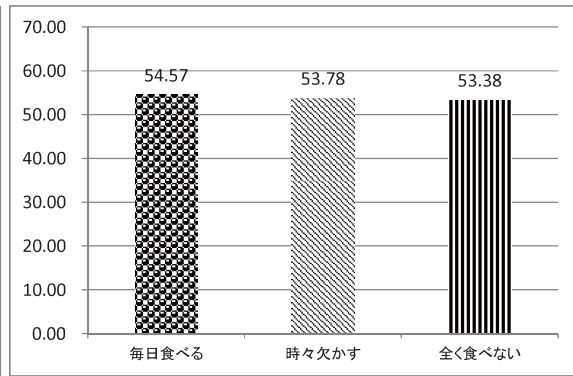


朝食の有無：朝ご飯と体力合計点との関連(小学校)

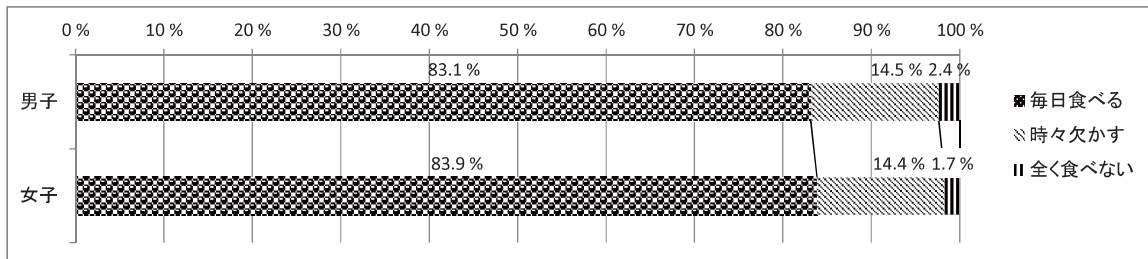
男子



女子

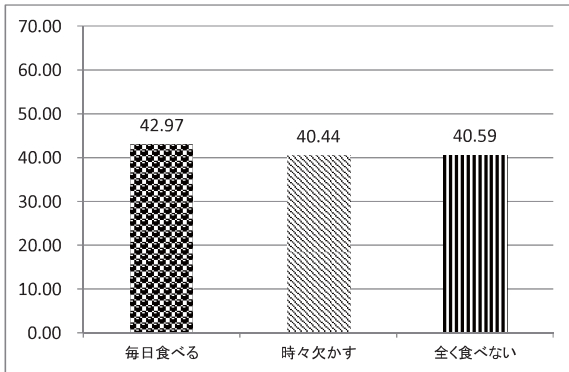


朝食の有無：朝ご飯(中学校)

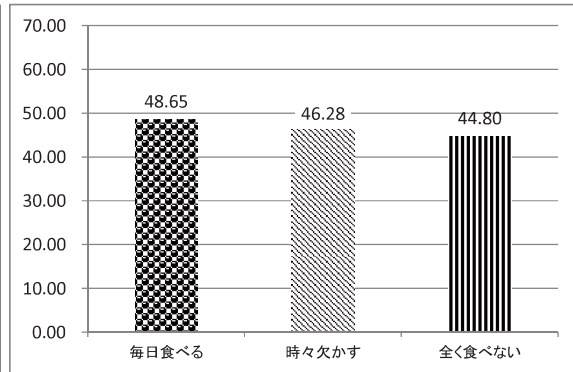


朝食の有無：朝ご飯と体力合計点との関連(中学校)

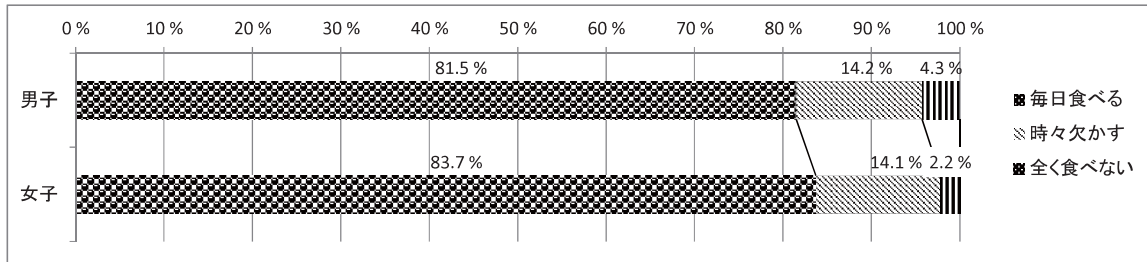
男子



女子

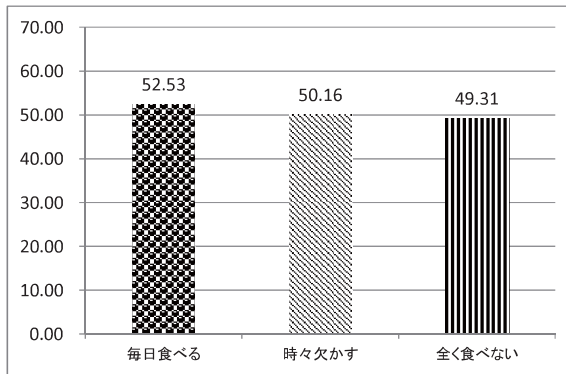


朝食の有無: 朝ご飯(高校)

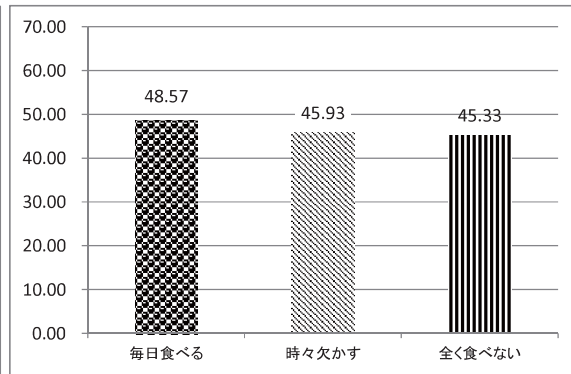


朝食の有無: 朝ご飯と体力合計点との関連(高校)

男子



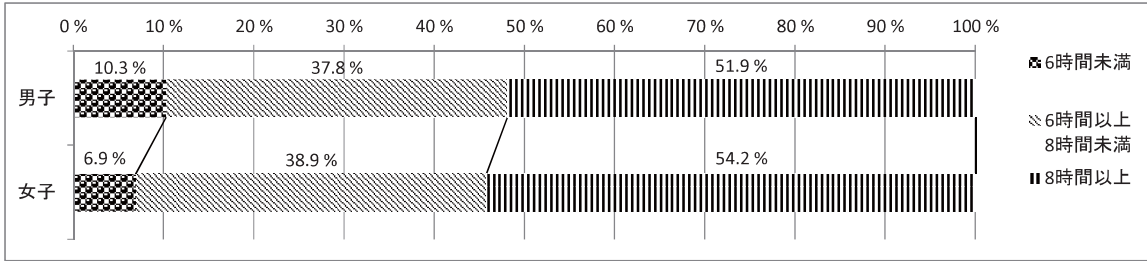
女子



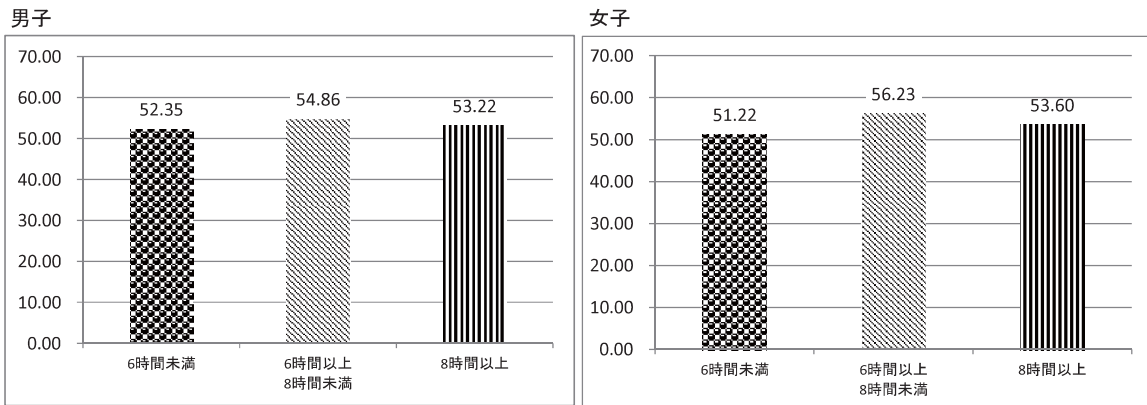


**⑤1日の睡眠時間は？**

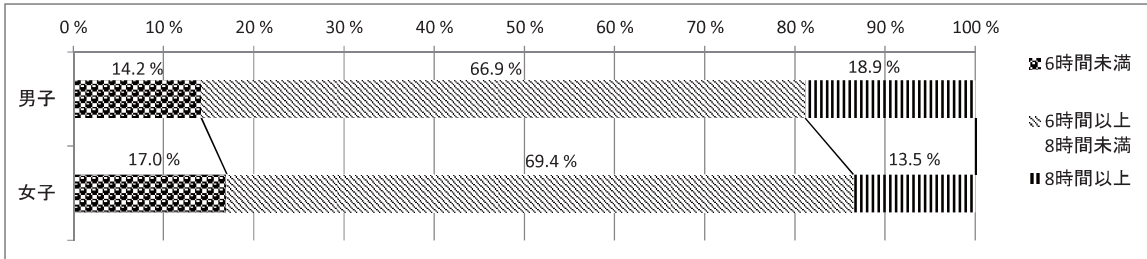
1日の睡眠時間(小学校)



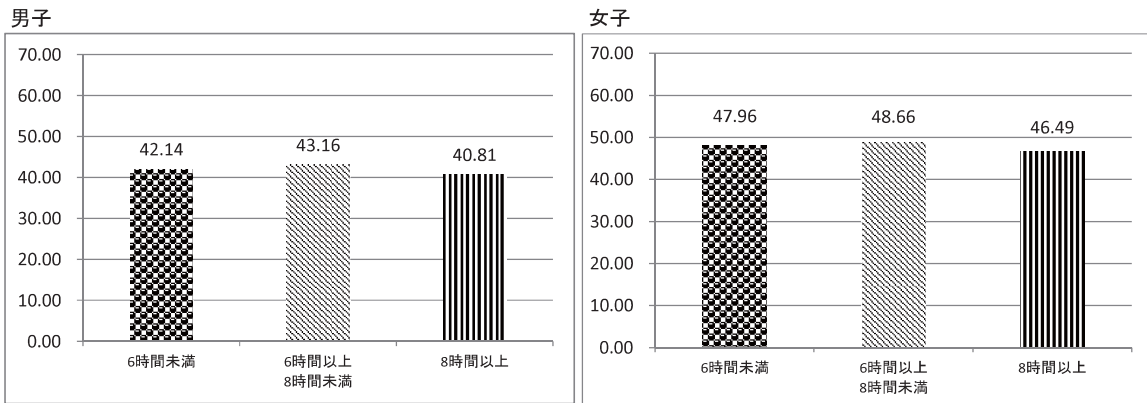
1日の睡眠時間と体力合計点との関連(小学校)



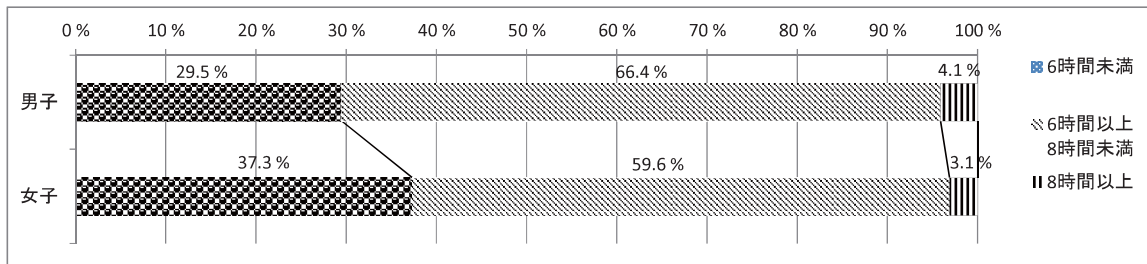
1日の睡眠時間(中学校)



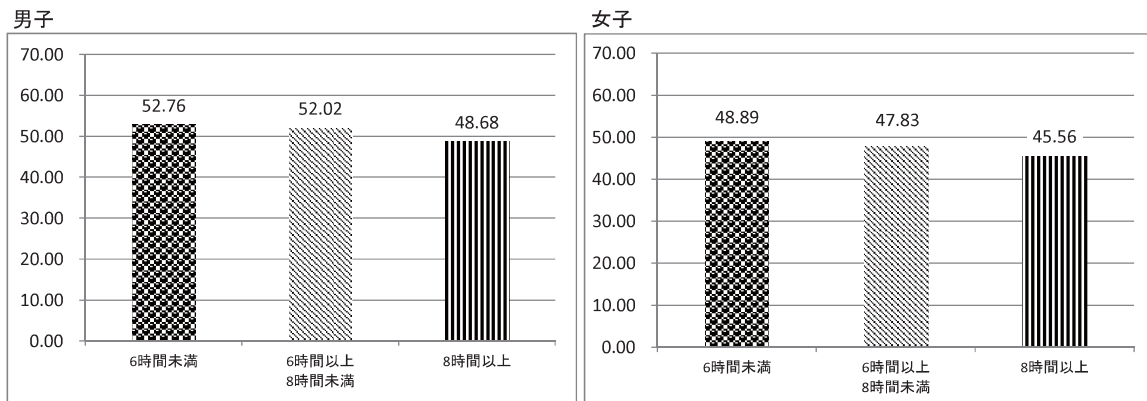
1日の睡眠時間と体力合計点との関連(中学校)



1日の睡眠時間(高校)

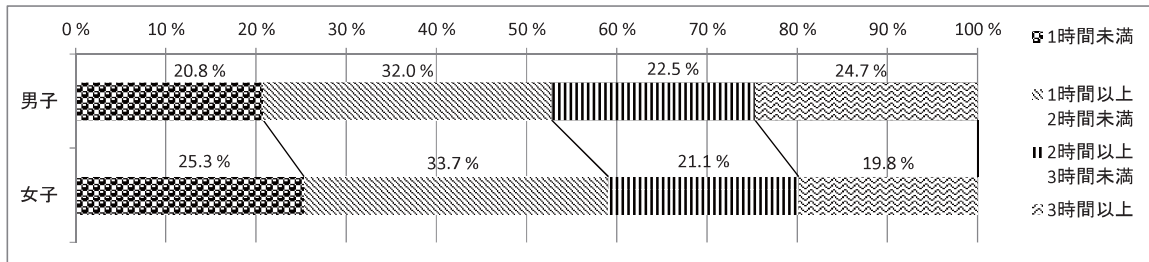


1日の睡眠時間と体力合計点との関連(高校)



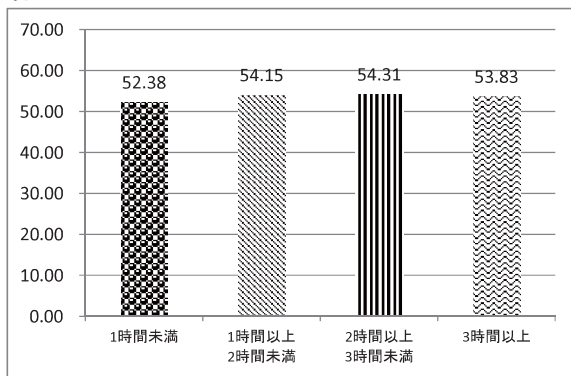
**⑥1日にどれくらいテレビを見ますか？(テレビゲームを含む)**

1日のテレビ視聴時間(小学校)

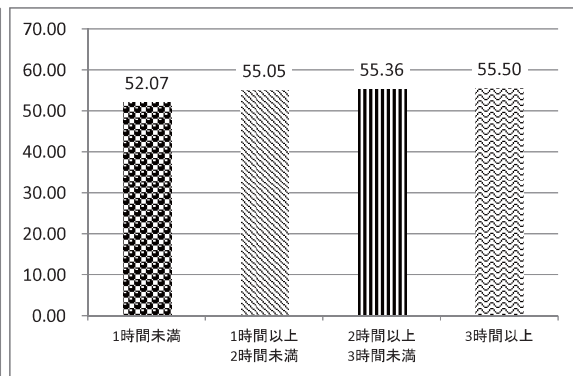


1日のテレビ視聴時間と体力合計点との関連(小学校)

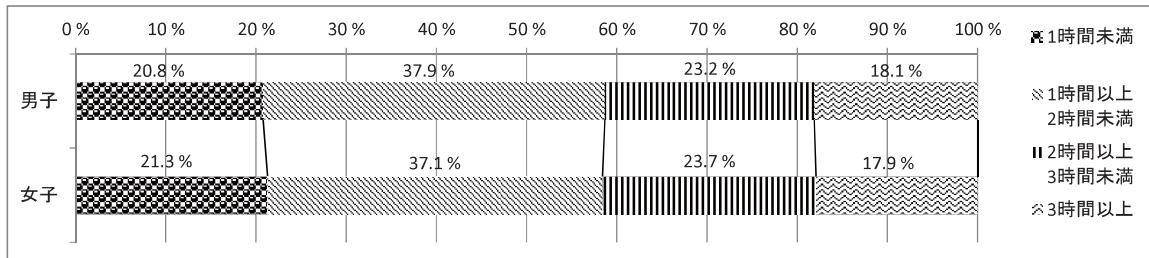
男子



女子

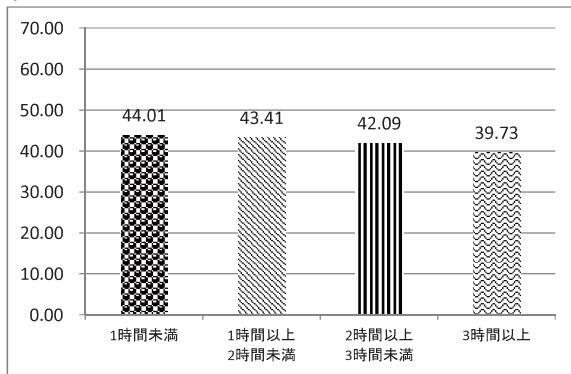


1日のテレビ視聴時間(中学校)

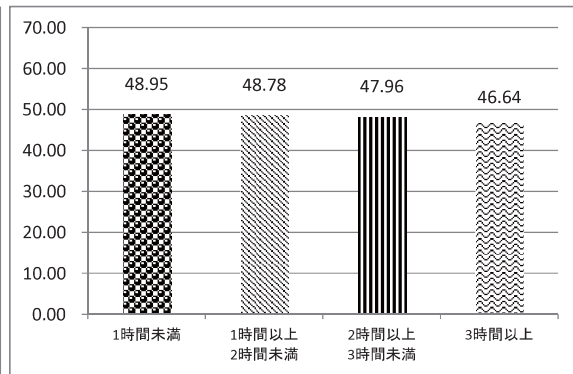


1日のテレビ視聴時間と体力合計点との関連(中学校)

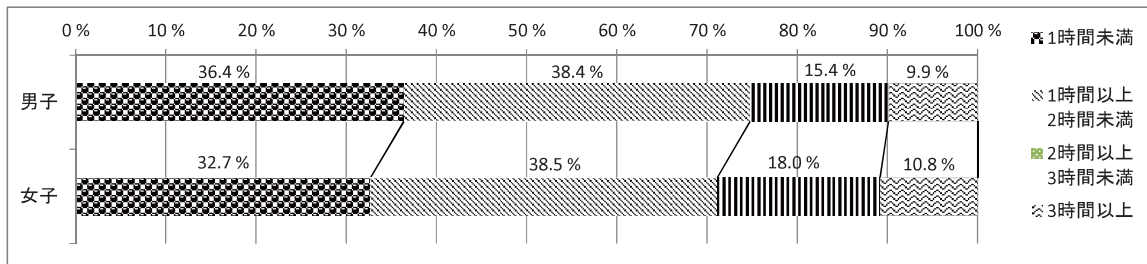
男子



女子

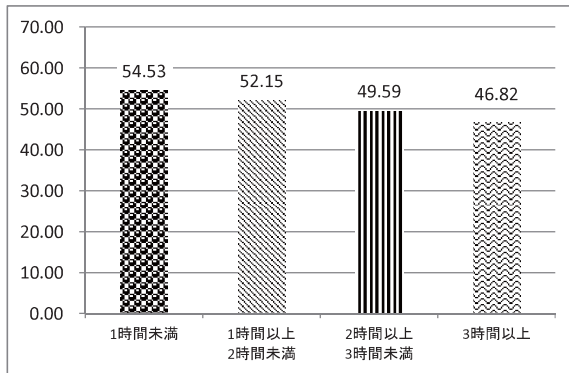


1日のテレビ視聴時間(高校)

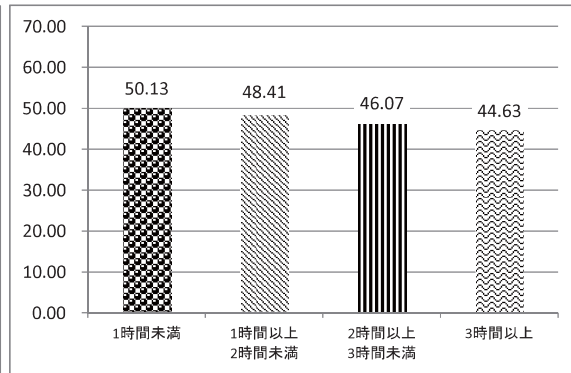


1日のテレビ視聴時間と体力合計点との関連(高校)

男子

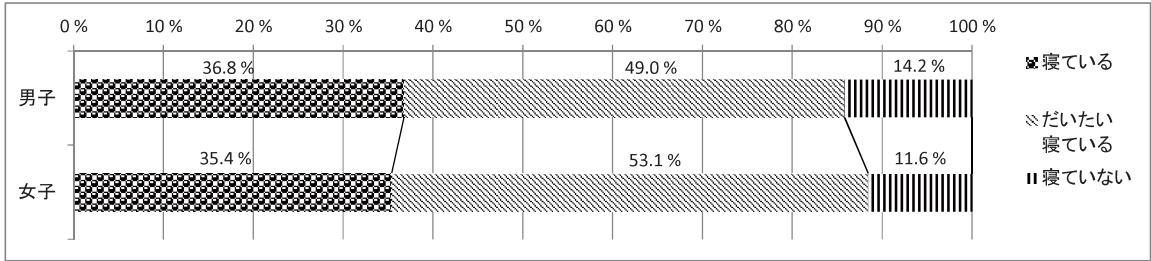


女子

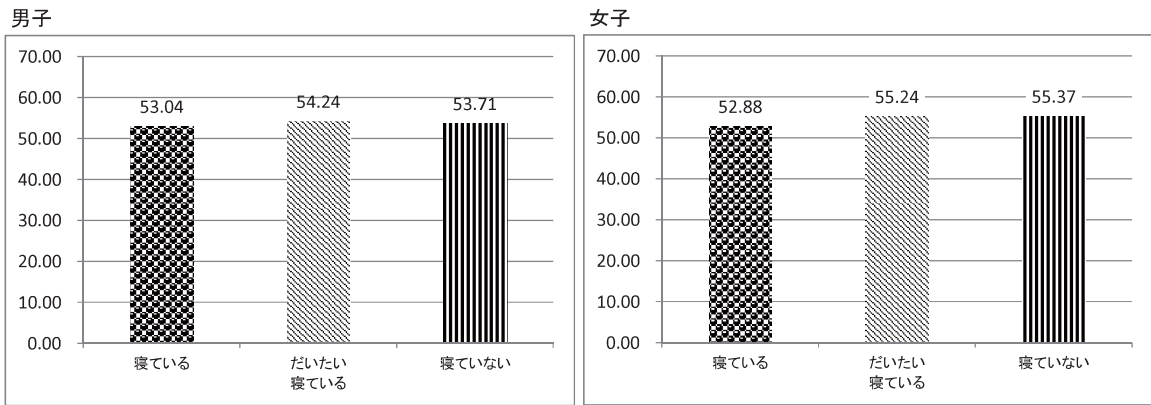


**⑦夜更かしをせず、時刻を決めて寝ていますか？**

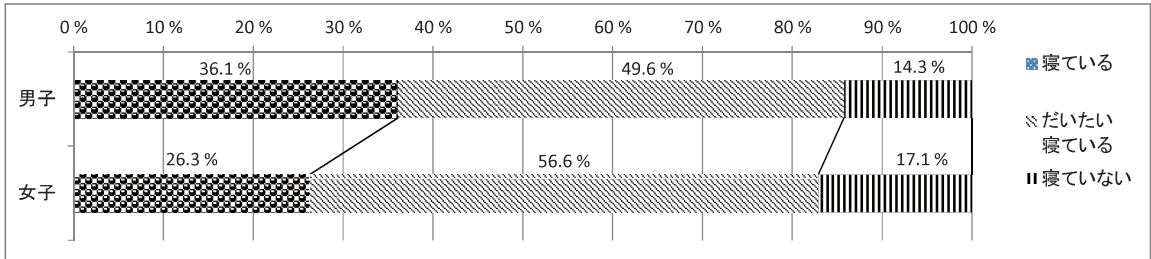
就寝：早寝(小学校)



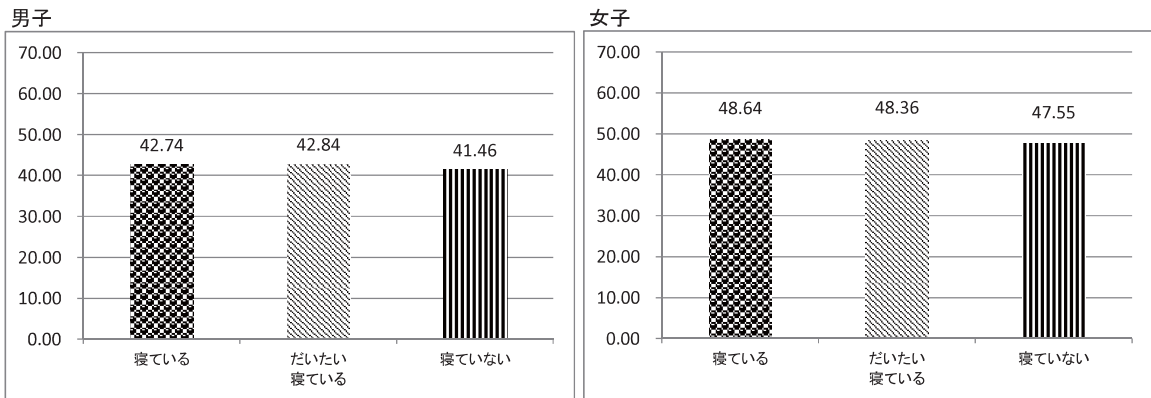
就寝：早寝と体力合計点との関連(小学校)



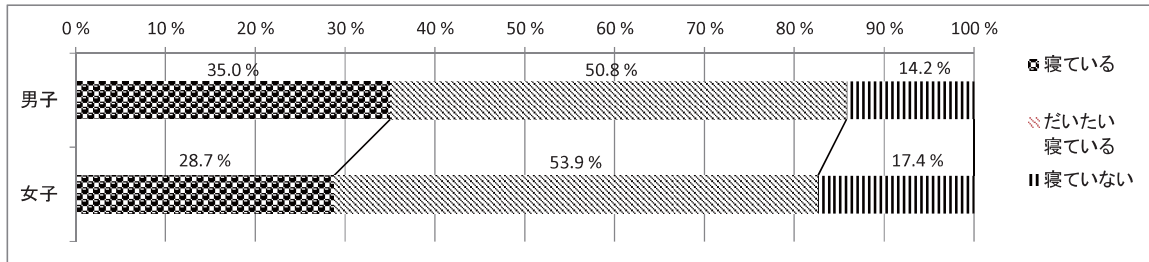
就寝：早寝(中学校)



就寝：早寝と体力合計点との関連(中学校)

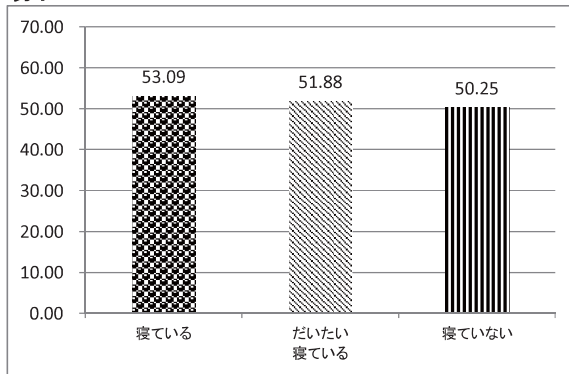


就寝: 早寝(高校)

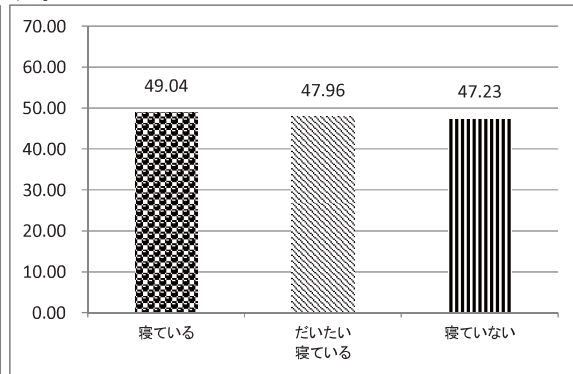


就寝: 早寝と体力合計点との関連(高校)

男子

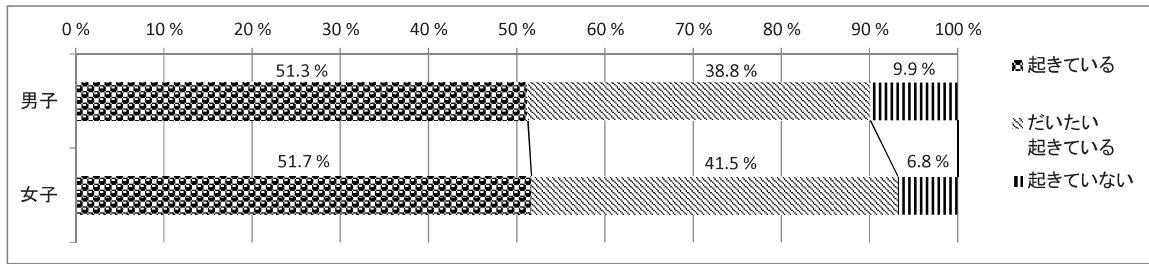


女子



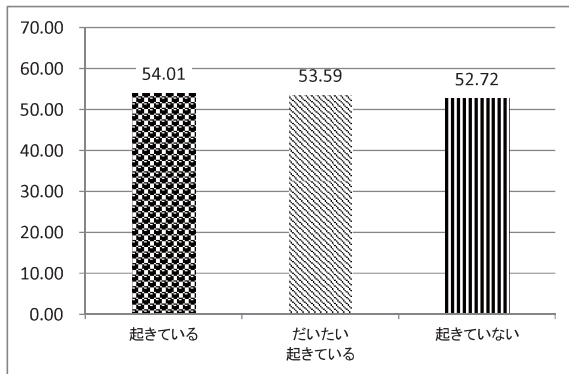
⑧早起きを心がけ、時刻を決めて起きていますか？

起床：早起き(小学校)

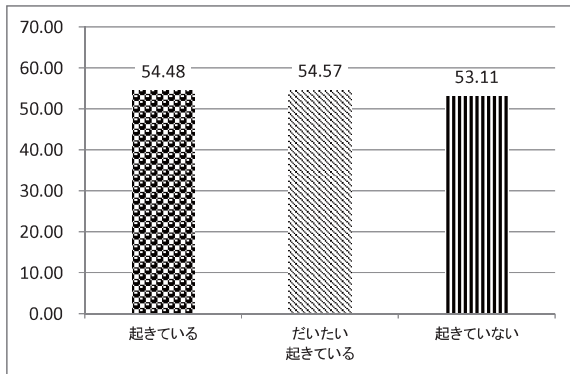


起床：早起きと体力合計点との関連(小学校)

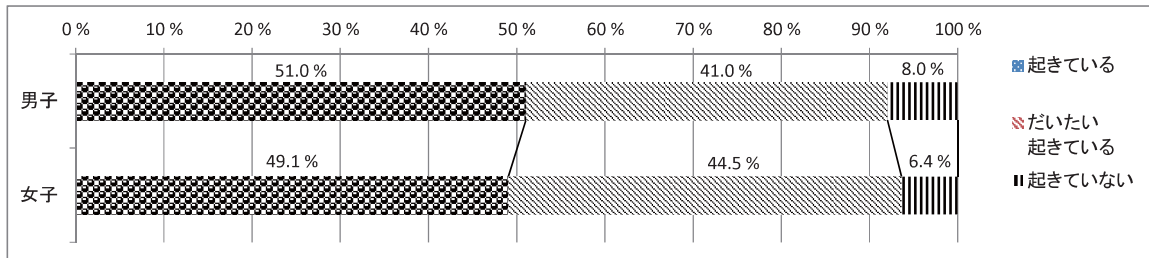
男子



女子

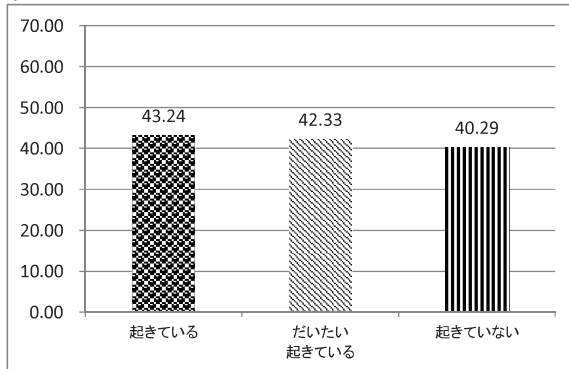


起床：早起き(中学校)

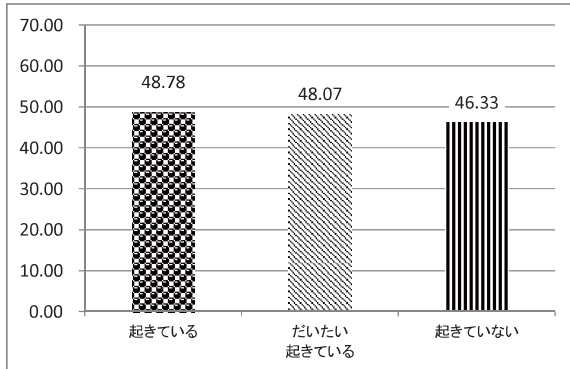


起床：早起きと体力合計点との関連(中学校)

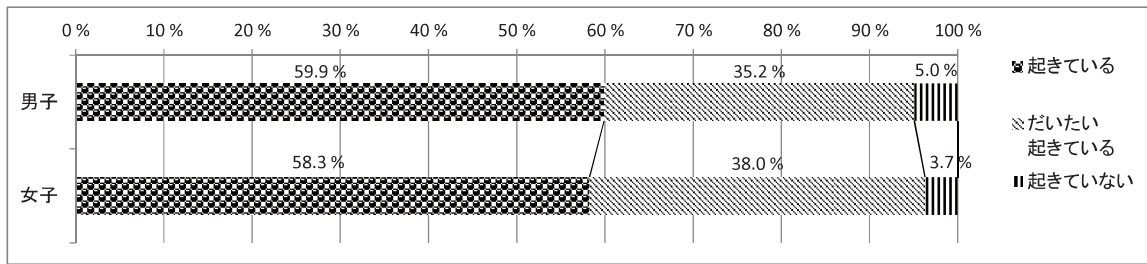
男子



女子

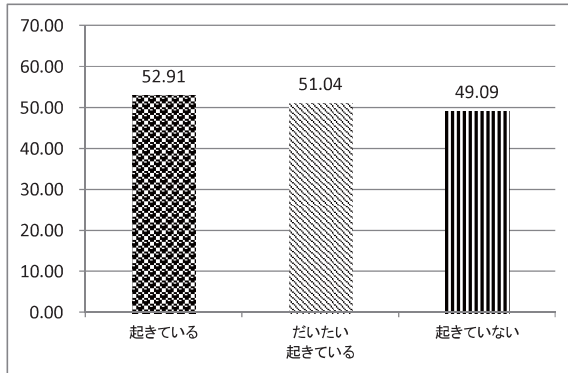


起床:早起(高校)

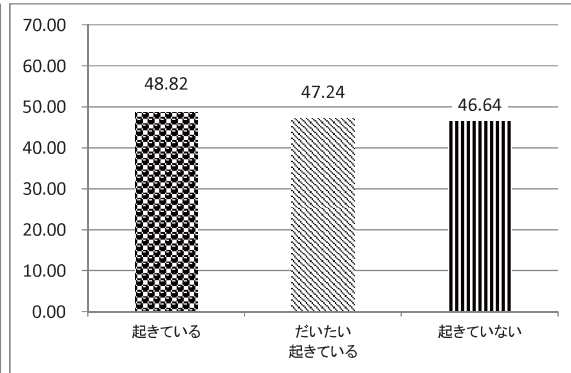


起床:早起と体力合計点との関連(高校)

男子



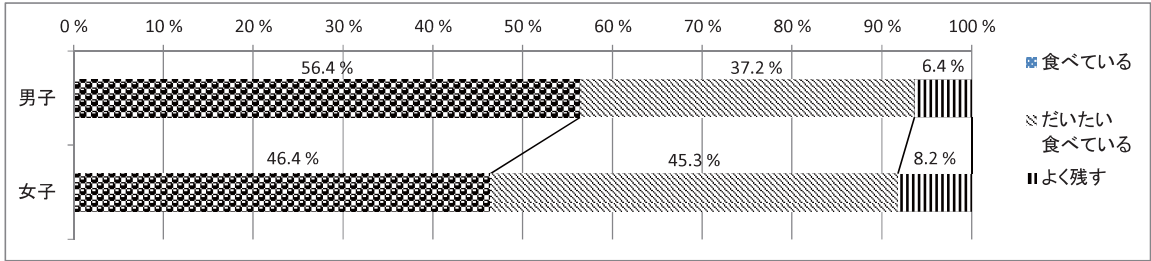
女子





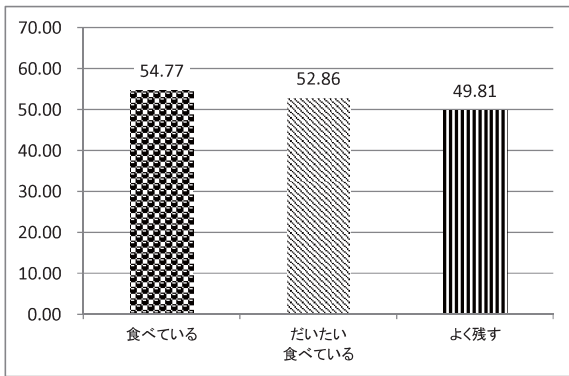
⑨食事は、好きらいをせず、残さず食べていますか？

食事(小学校)

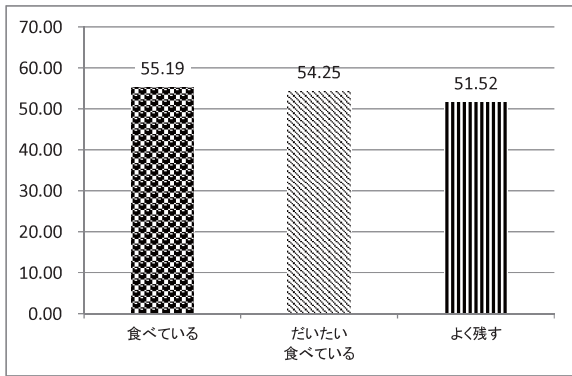


食事と体力合計点との関連(小学校)

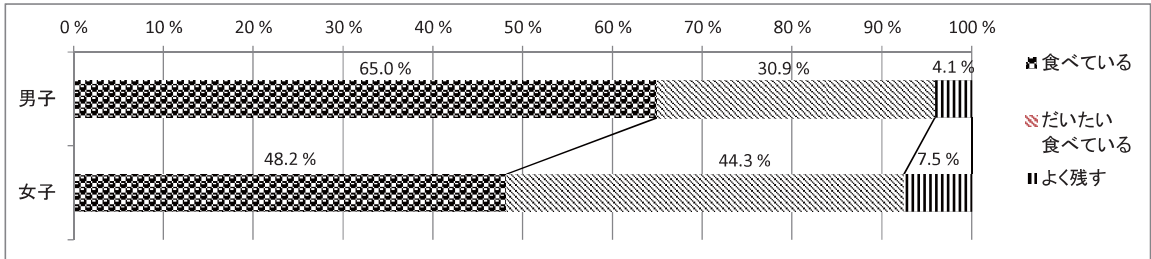
男子



女子

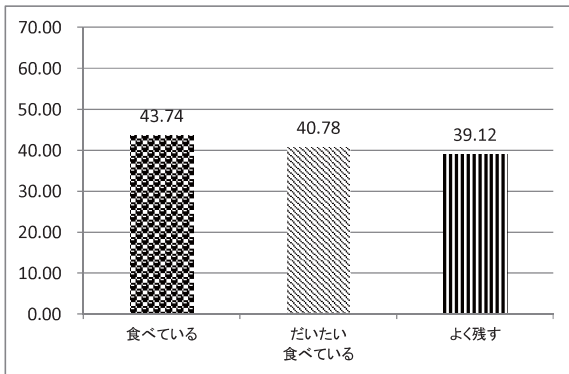


食事(中学校)

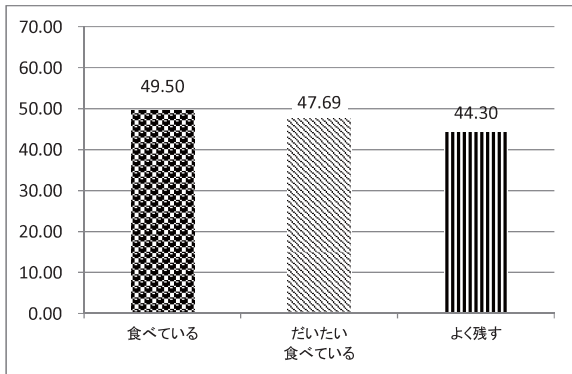


食事と体力合計点との関連(中学校)

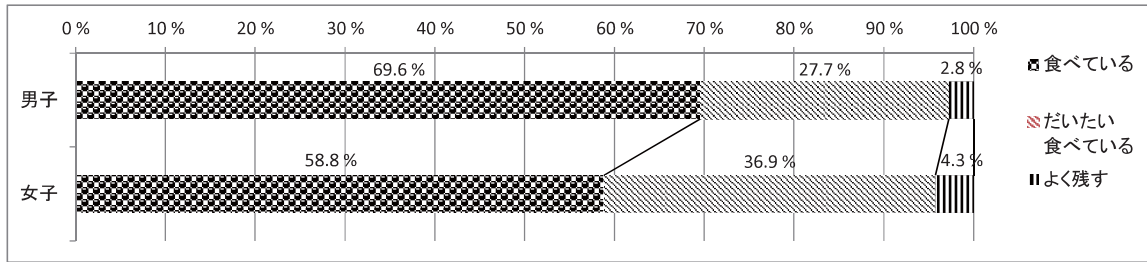
男子



女子

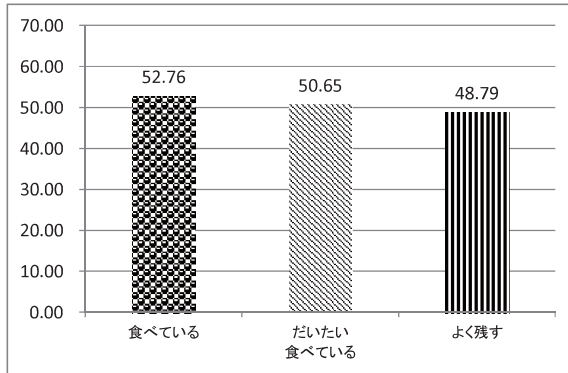


食事(高校)

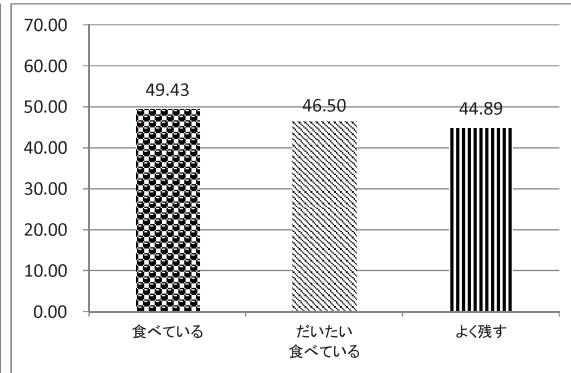


食事と体力合計点との関連(高校)

男子

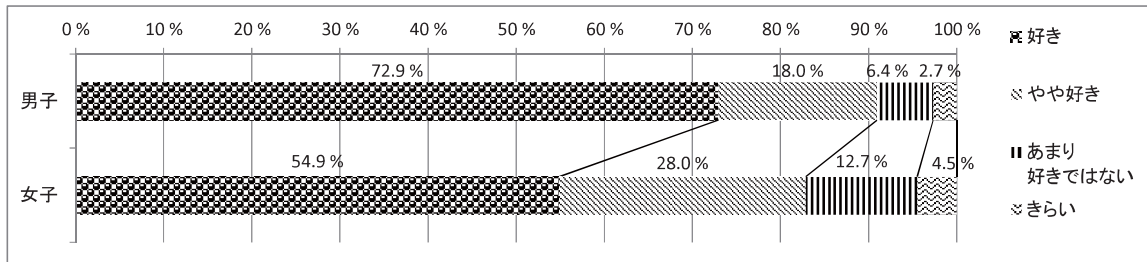


女子



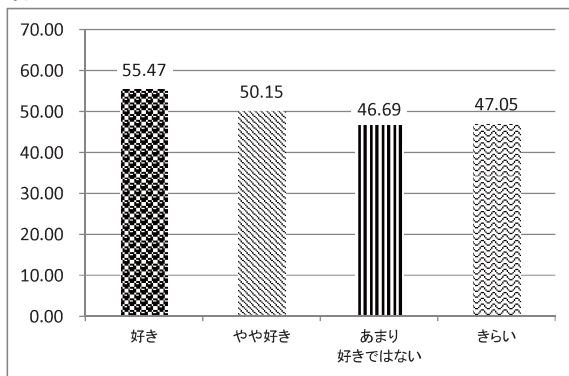
**⑩運動やスポーツをすることは好きですか？**

運動への愛好度(小学校)

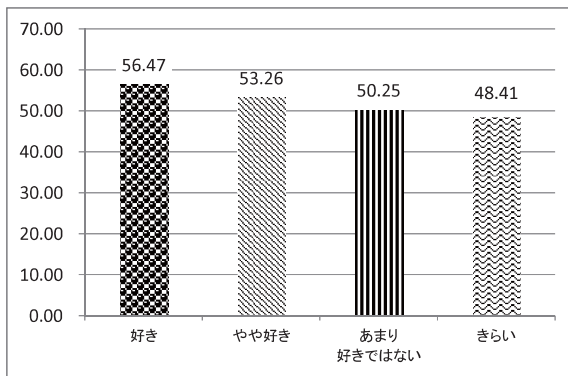


運動への愛好度と体力合計点との関連(小学校)

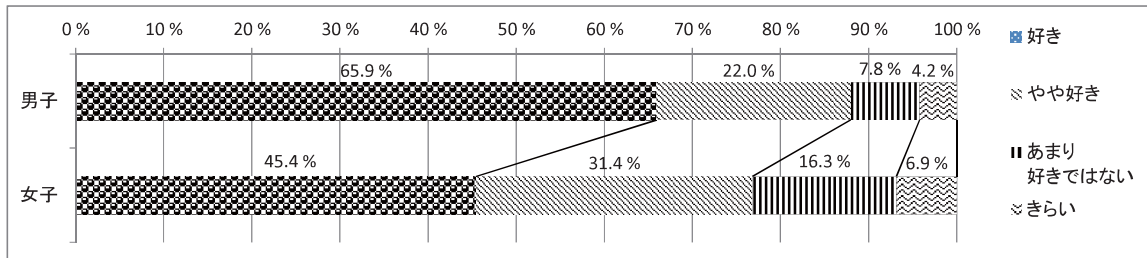
男子



女子

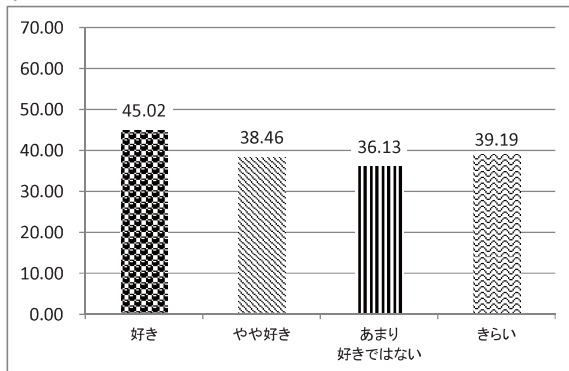


運動への愛好度(中学校)

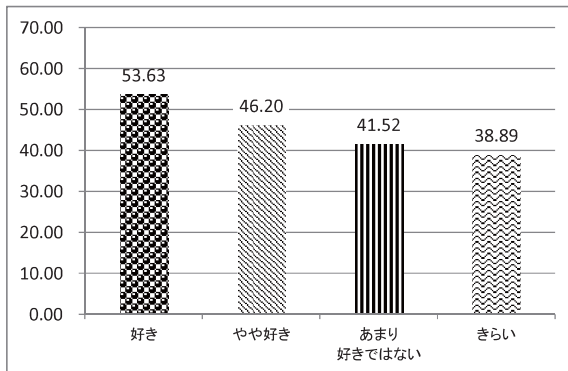


運動への愛好度と体力合計点との関連(中学校)

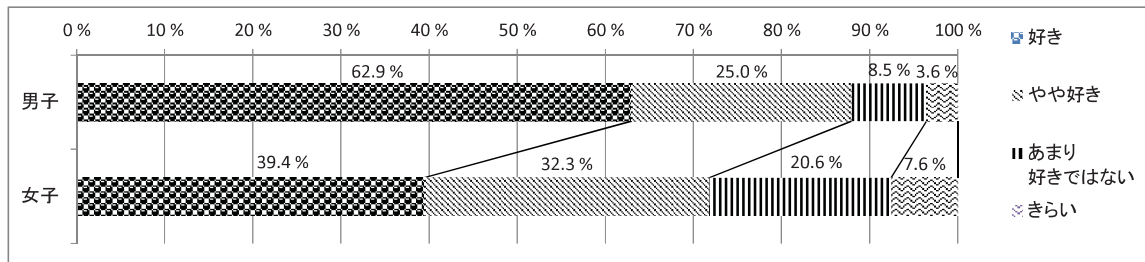
男子



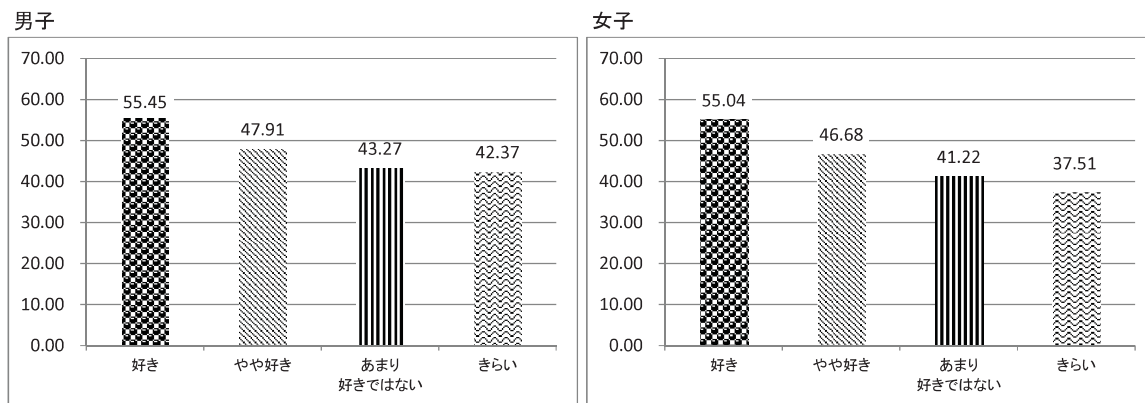
女子



運動への愛好度(高校)



運動への愛好度と体力合計点との関連(高校)

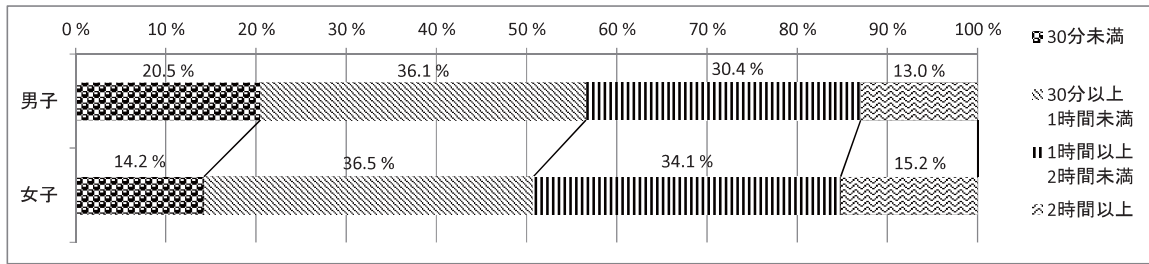


〔参考資料〕 運動愛好度が低い児童生徒の割合の推移  
(平成23年度～平成27年度)

運動やスポーツをすることは好きですか？					
「あまり好きでない」「きらい」の回答率(%)					
	H23	H24	H25	H26	H27
小学校男子	8.2	8.4	8.6	7.4	9.1
小学校女子	17.1	16.4	17.8	16.9	17.2
中学校男子	9.0	8.8	10.7	11.7	12.0
中学校女子	23.1	22.6	24.7	23.8	23.2

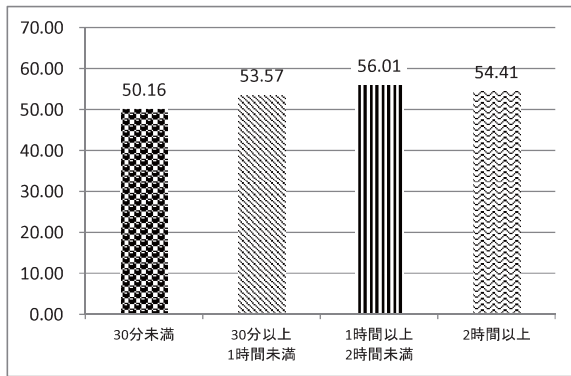
**⑩1日にどのくらい家庭学習をしていますか(塾の時間を含む)?**

1日の家庭学習時間(小学校)

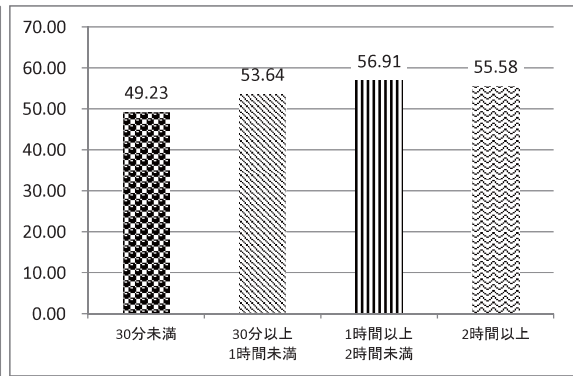


1日の家庭学習時間と体力合計点との関連(小学校)

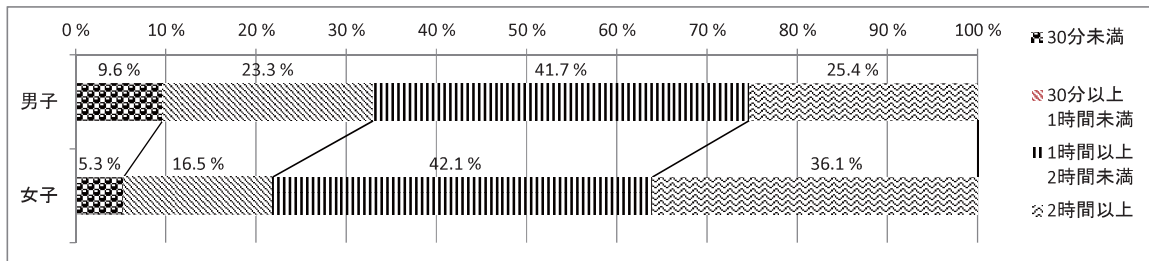
男子



女子

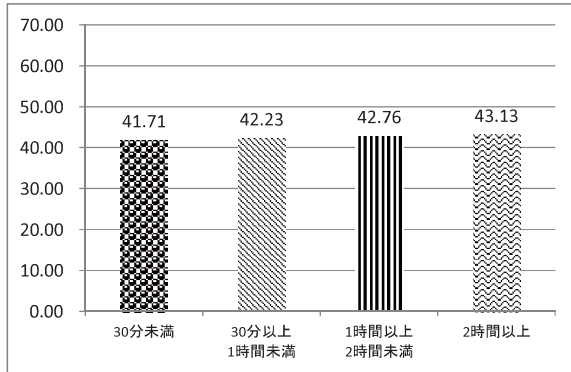


1日の家庭学習時間(中学校)

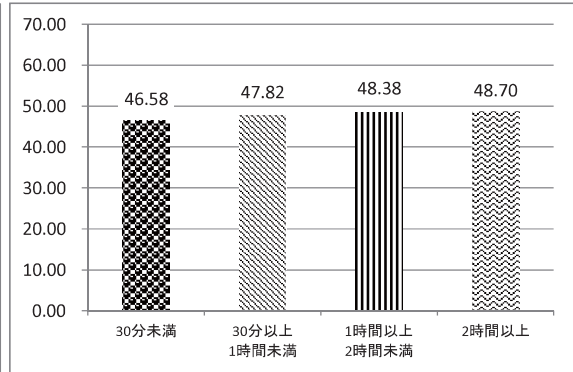


1日の家庭学習時間と体力合計点との関連(中学校)

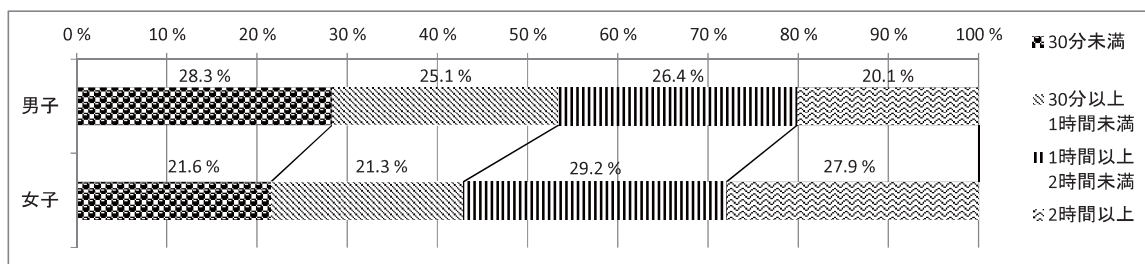
男子



女子

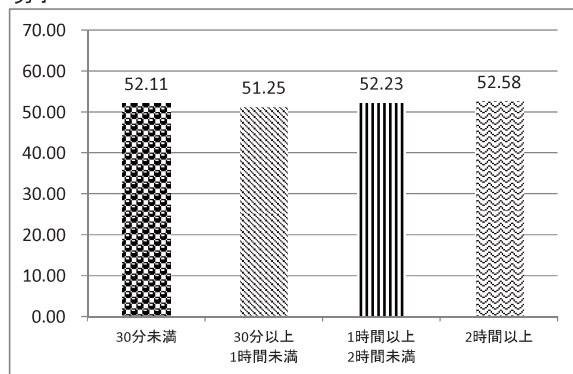


1日の家庭学習時間(高校)

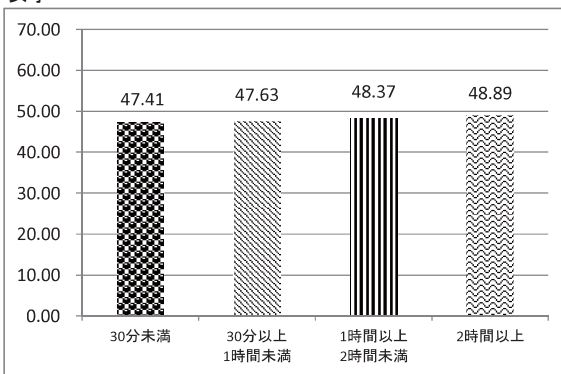


1日の家庭学習時間と体力合計点との関連(高校)

男子

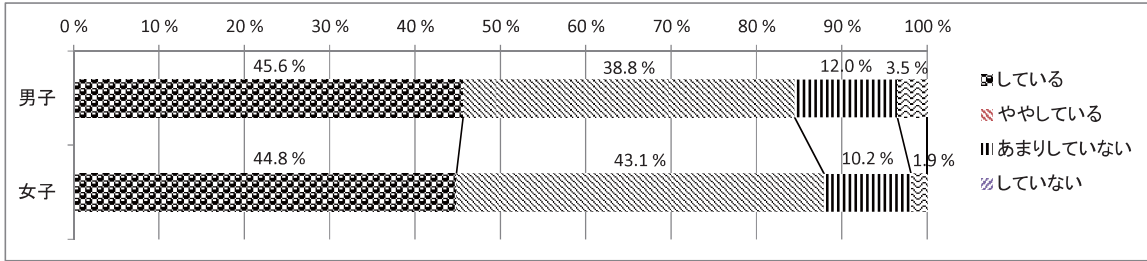


女子



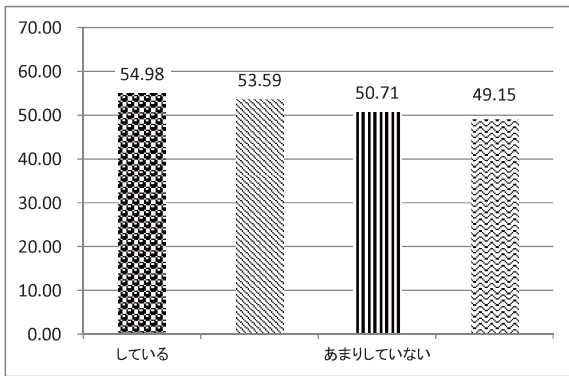
**⑫進んで自分の力を伸ばそうと努力していますか？**

学習意欲(小学校)

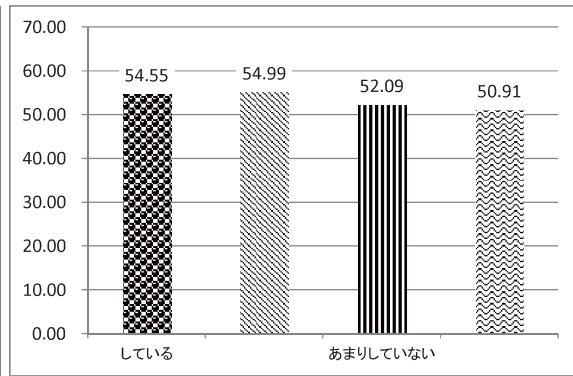


学習意欲と体力合計点との関連(小学校)

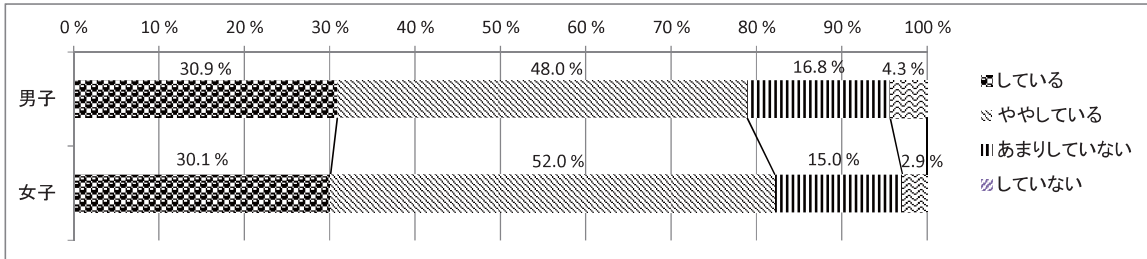
男子



女子

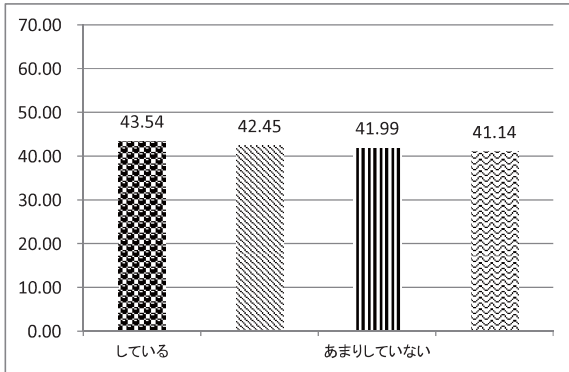


学習意欲(中学校)

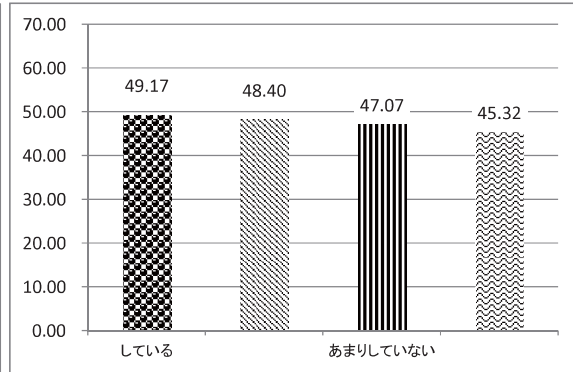


学習意欲と体力合計点との関連(中学校)

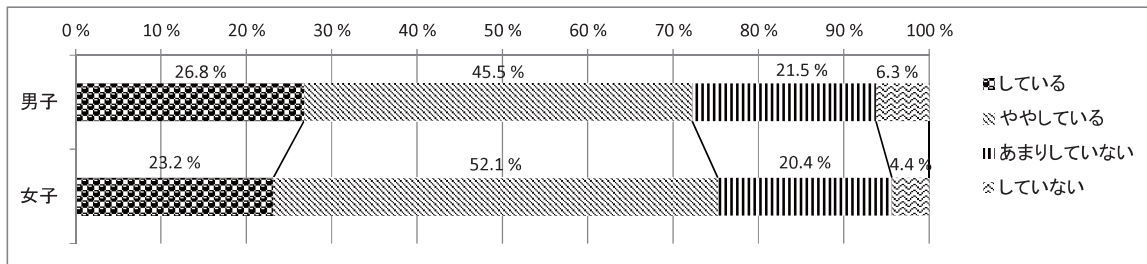
男子



女子

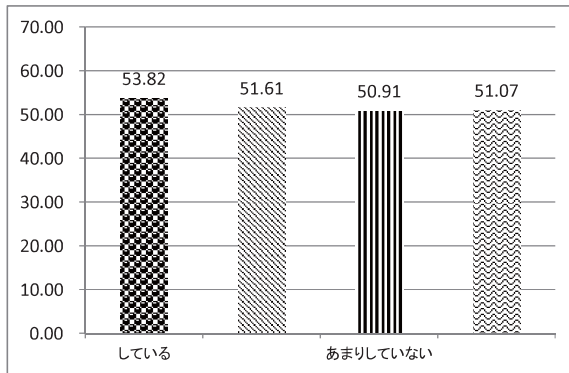


学習意欲(高校)

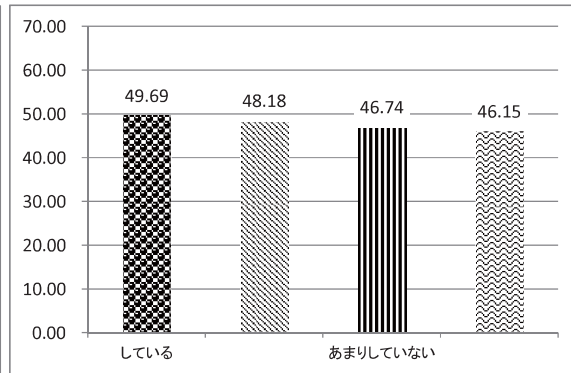


学習意欲と体力合計点との関連(高校)

男子



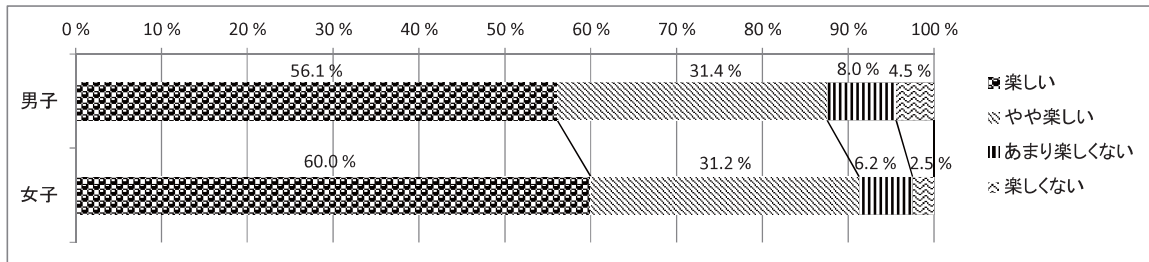
女子





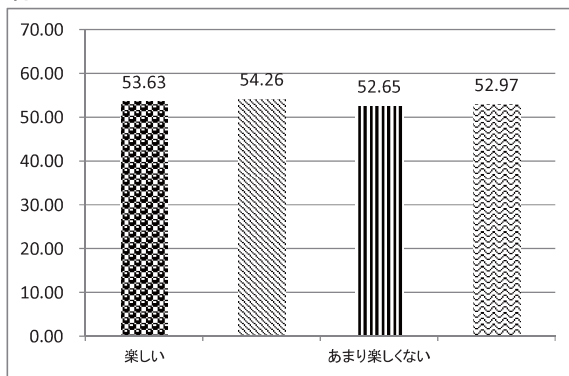
**⑬学校生活は楽しいですか？**

学校生活の充実度(小学校)

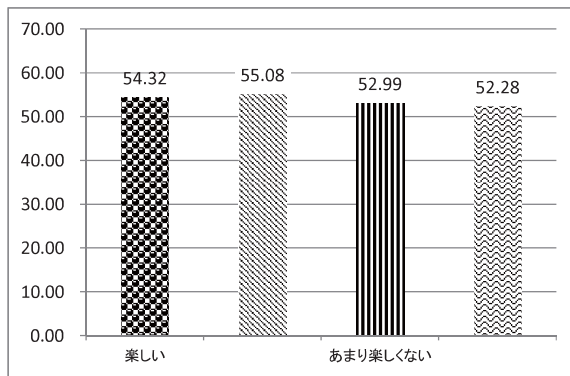


学校生活の充実度と体力合計点との関連(小学校)

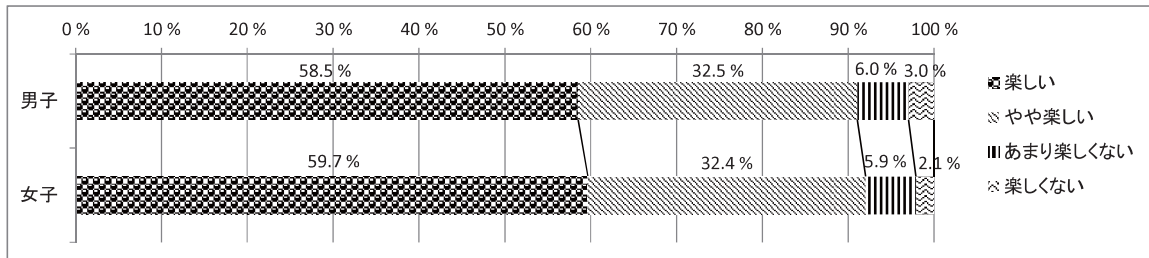
男子



女子

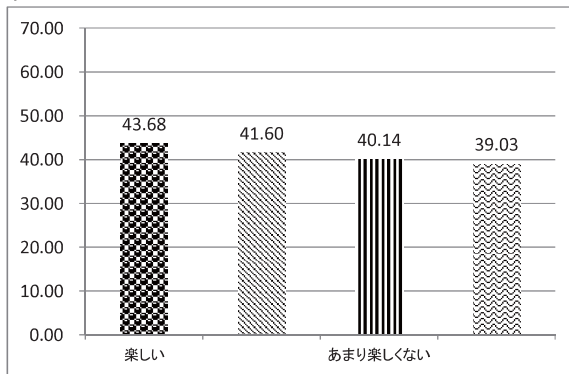


学校生活の充実度(中学校)

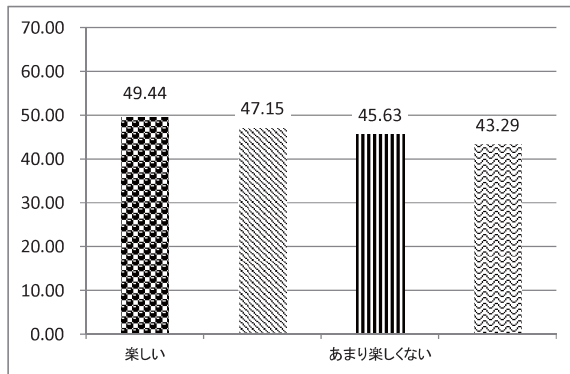


学校生活の充実度と体力合計点との関連(中学校)

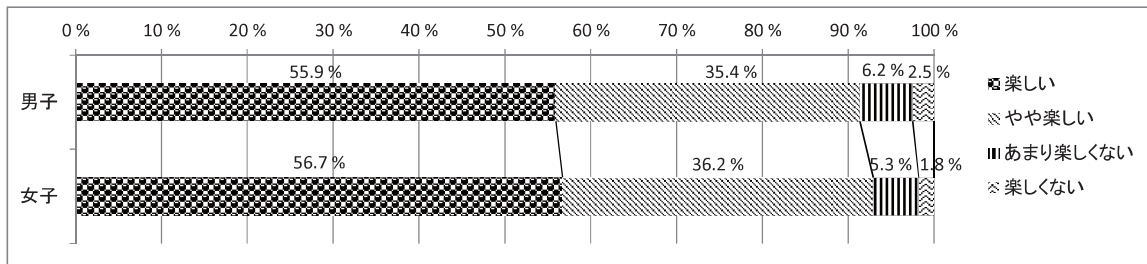
男子



女子

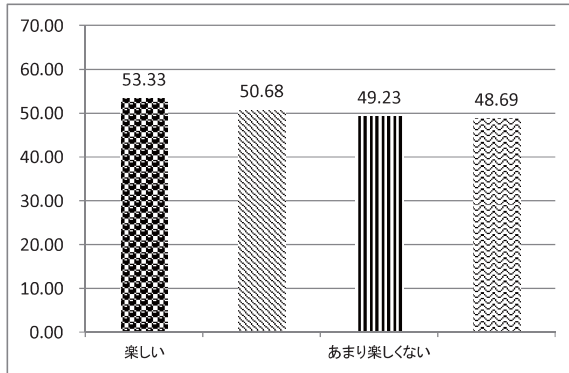


学校生活の充実度(高校)



学校生活の充実度と体力合計点との関連(高校)

男子



女子

