

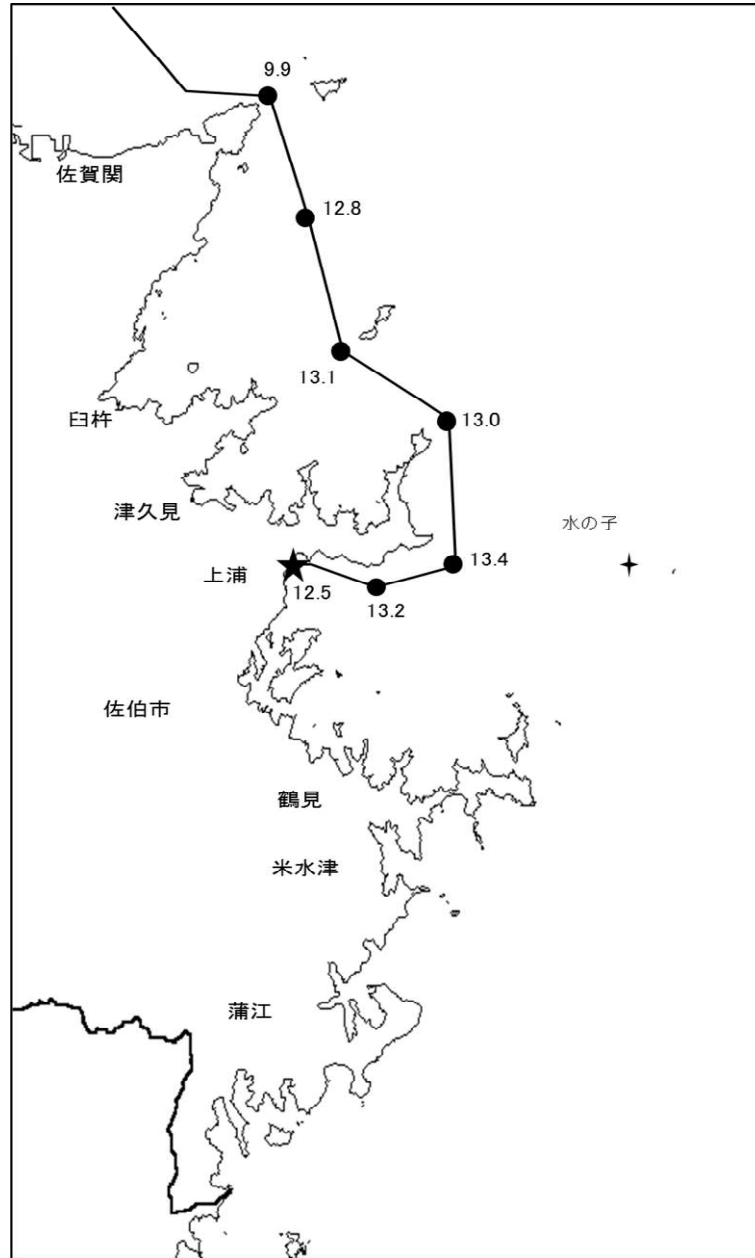
# 大分県豊後水道漁海況速報（短期）

第 26-24 号 平成 27 年 3 月 3 日(火)発行  
 大分県農林水産研究指導センター水産研究部 佐伯市上浦大字津井浦

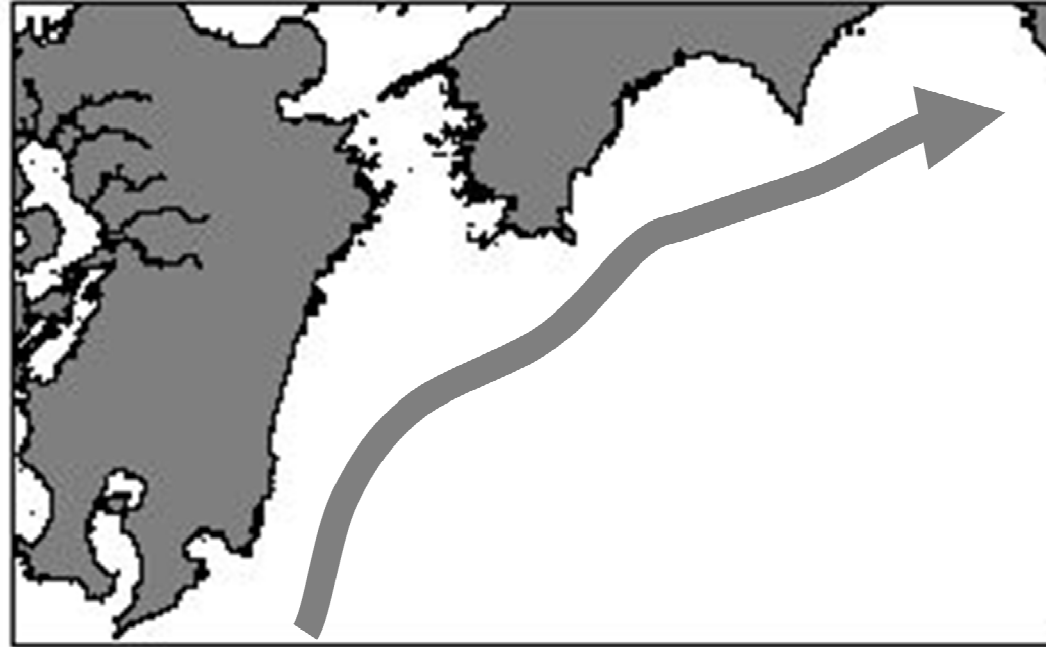
26-24 号

## ●海況：調査船「豊洋」による海洋調査結果

調査日:平成 27 年 3 月 2 日 浅海北上時水温



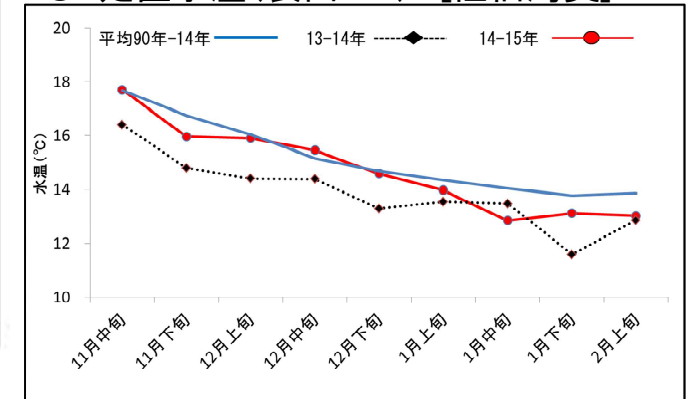
## ●黒潮情報(海上保安庁海洋速報第 40 号:2/23-3/2 観測)



黒潮流軸位置(マイル)	
都井岬 ESE	足摺岬 SE
35	25

黒潮は都井岬でやや離岸傾向。足摺岬でもやや離岸傾向。九州南東沖の黒潮内表面水温は 20°C で前年並み。

## ●定置水温(表面:°C) [佐伯湾奥]



### 「海況概要」(3月3日)

\* 2月下旬の水試地先(上浦)の定置水温(表面)は 13.0°C で前年並み(+0.2°C) で平年より 0.8°C 低めでした。3月3日の表面水温は 12.5°C となっています。

### 「漁況概要」(2月9日~2月22日)

県南まき網はマイワシ主体に 306.2 トンの水揚げ。前期間(1/26~2/8)と比較し、漁獲量全体が増加した(231.4 トン→306.2 トン)。北部まき網はマアジ主体に 44.0 トンの水揚げ。小型底びき網(鶴見・蒲江)では鶴見はコウイカ類、蒲江はエソ類主体。一本釣りでは佐賀関・保戸島でマアジ、鶴見でブリ主体の漁。タチウオ漕ぎ釣り(臼杵)は 1 隻・1 日あたりの漁獲量が 25.0 キロと前期間(29.5 キロ)を下回った。定置網は鶴見でメジナ、米水津でメジナ・アオリイカ、蒲江でサバ類主体の漁。

### 他県情報

宮崎県(2/19~2/25):日向灘の小・中型まき網漁は、29 統 471.1 トン  
 (マイワシ 163.7 トン、ウルメイワシ 160.6 トン、サバ類 136.3 トン、キビナゴ 2.7 トン他)  
 なお、期間中の船曳パッチ網による延岡沖シラス漁獲は 10 統 9.6 トンの水揚げでした。

高知県(2/17~2/23):宿毛湾周辺海域の中型まき網漁は、水揚げなし。

### ※次回の発行予定について

次回速報は平成 27 年 3 月 16 日に発行する予定です。

● 漁況

26-24号

漁協TACシステム集計速報値・30魚種(期間:佐賀関・鶴見・米水津・蒲江:2/9～2/22)

単位:キロ

漁業種類	所属漁協名	隻・日あたり漁獲量	まいわし	うるめ	かたうち	まあじ	まるあじ	さば類	ぶり	ひらめ	めいたがれい	えそ類	たちうお	まだい	いさき	かます	とらふぐ	あんこう	かさご類	かわはぎ類	きびなご	まどうだい	めじな	いせえび	くるまえび	こういか類	あおりいか	けんさき	まだこ	なまこ類	あわび類	さざえ	総計(他魚種も含む)
小型底曳網漁業	鶴見 蒲江					3				286	233	140		195			11	437	0	55		186			112	4,582	19	140	21				6,419
船びき網漁業	鶴見(一部底曳網を含む) 米水津(一部底曳網を含む)				752	13				2		14		12			1			4		1			2	11						812	
大中小型まき網漁業	鶴見(延べ水揚げ統数9)	9,386	73,794	9,408		1,052	23	136				46					5															84,470	
中型まき網漁業	鶴見(延べ水揚げ統数15)	5,080	74,630	35		791	76	674																								76,206	
	米水津(延べ水揚げ統数×)	×	90,468	2,604				43,554																								136,626	
	蒲江(延べ水揚げ統数×)	×	8,880																													8,880	
刺網漁業	鶴見 蒲江					2			6	411		115		39	34			13	7	106		234	173	5				38				1,182	
定置網漁業	鶴見 米水津 蒲江				40	842	107		85	78		2	41			4			5	126		135	59	13		268		4				772	
	佐賀関				68	372	20	24	40	44		4	16	32		12				64		49	8	512		558	44		795			2,613	
一本釣り	鶴見 蒲江			52	167	242	55	4,834	84	58		39	23	3	14						165		70		2	74	22	23				5,872	
	佐賀関					1,178		131	533			105	17	2																		2,021	
	鶴見					315		400	5,559	15		72	383	724		226		63	1			25	112			10						7,903	
	蒲江					8			122			3	1	17				3					53	1		18	75					301	
その他の漁業種類	鶴見 米水津 蒲江		20			570	10	365			7						8		21	16					8		180	371	7	288	1,864		
	佐賀関																															7	
	鶴見																																426
	米水津											735		4	46					9	40		18	8	4			44	20	3	101	1,031	
	蒲江																																847
総計			247,792	12,099	25,027	5,390	291	50,118	6,429	969	233	1,750	162	816	845	30	252	463	111	451	174	663	2,279	23	114	4,632	1,282	206	324	1,596	21	815	365,354

他漁協情報(期間:2/9～2/22)

単位:キロ

漁業種類	所属漁協名	期間	延べ出漁隻数	隻・日あたり漁獲量( )は先号漁獲量	まあじ	まるあじ	さば類	かたうち	うるめ	まいわし	ぶり	たちうお	まだい	いさき	とらふぐ	こういか類	その他	計
中型まき網	臼杵・津久見	2/9～2/22	7隻	6283.0(6717.7)	37,341	2,267	4,373											43,981
一本釣り	臼杵(夕チ釣りのみ)	2/9～2/22	28隻	25.0(29.5)								700						700
	保戸島	2/9～2/22	*	*(*)	441							235	281	254	272		19	1,695

TACシステム集計値及び中部振興局農山漁村振興課水産班とりまとめ(一部は聞き取りによる概算データ)

「魚価」円/kg

漁業種類	魚種名	地区名	魚価	高値	安値
釣り	夕チウオ	臼杵	1,107	-	-
	ブリ	保戸島	250	-	-
	マダイ	保戸島	1,000	-	-
	マダイ	鶴見	1,447	-	-
	マアジ	鶴見	1,676	-	-
	ブリ・ハマチ	鶴見	493	-	-
	イサキ	鶴見	1,436	-	-
	マアジ	佐賀関	300	300g級(1尾あたり)	-
			1,800	800g～(1尾あたり)	-
	マサバ	佐賀関	1,400	～700g(1尾あたり)	-
	ブリ	佐賀関	300	(1kgあたり)	-
	マダイ	佐賀関	1,500	1kg級(1尾あたり)	-

漁業種類	魚種名	地区名	魚価	高値	安値
定置網	マアジ(センゴ)	鶴見	601	-	-
	カワハギ	鶴見	693	-	-
	アオリイカ	鶴見	1,696	-	-
潜水・探貝	アワビ	鶴見	4,075	-	-
	サザエ	鶴見	688	-	-
活魚	クルマエビ	鶴見	6,196	-	-
	ヒラメ	鶴見	1,313	-	-

漁協支店からのTACシステムデータ、一部聞き取り

上記は鶴見は期間平均単価、その他は聞き取りによる最新単価