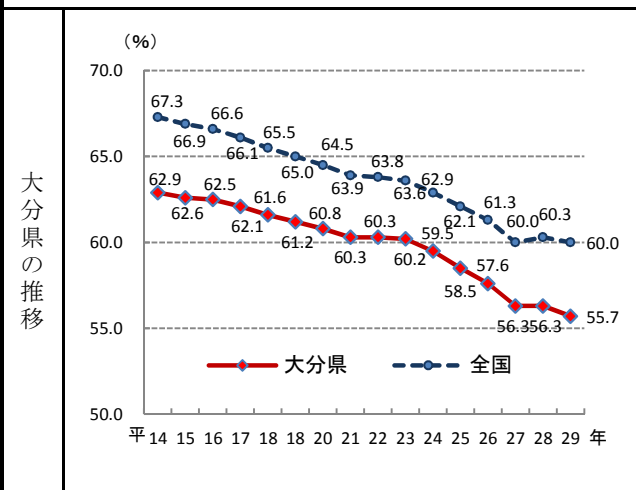
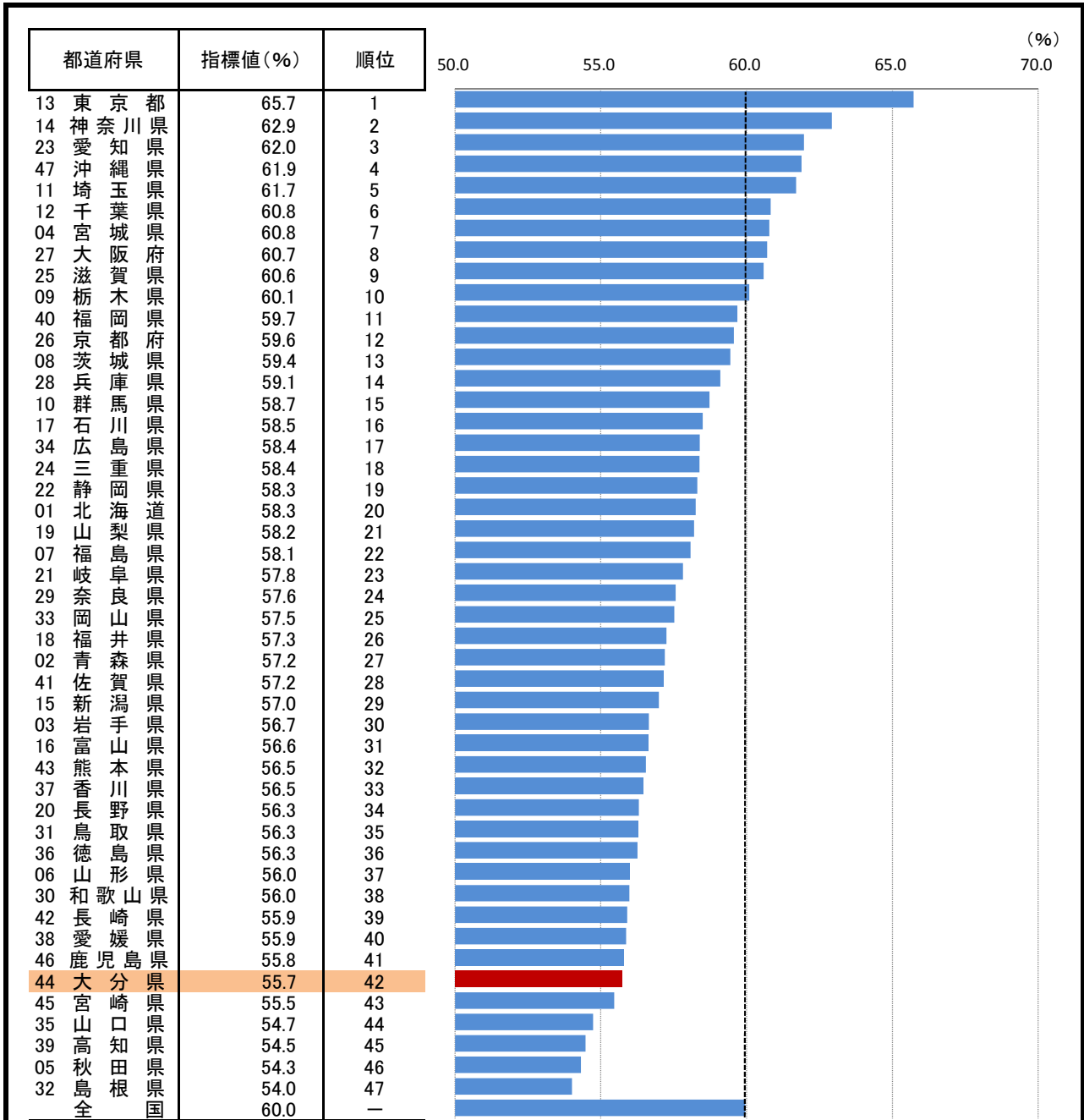


5. 生産年齢人口割合(15歳～64歳人口)

—平成29年—



参考

- 概要
総務省統計局の人口推計によると、平成29年10月1日現在の**大分県**の生産年齢人口割合は**55.7%**で、**全国42位**となっている。
- 基礎データ (平成29年) (千人)

	生産年齢人口	総人口
大分県	642	1,152
全 国	75,962	126,706

摘要

- 資料出所：総務省統計局「人口推計年報」
- 調査期日：平成29年10月1日
- 調査周期：毎年
- 生産年齢人口割合：総人口に占める生産年齢人口(15歳～64歳人口)の割合。

注) 平成17年、22年及び27年は総務省統計局「国勢調査」による人口(年齢不詳人口を含む)。

* 順位は数値の大きい方からつけています。