

# 平成30年度大分県学力定着状況調査 の結果について

第2回学力向上支援教員等協議会

# 平成30年度大分県学力定着状況調査結果の概要

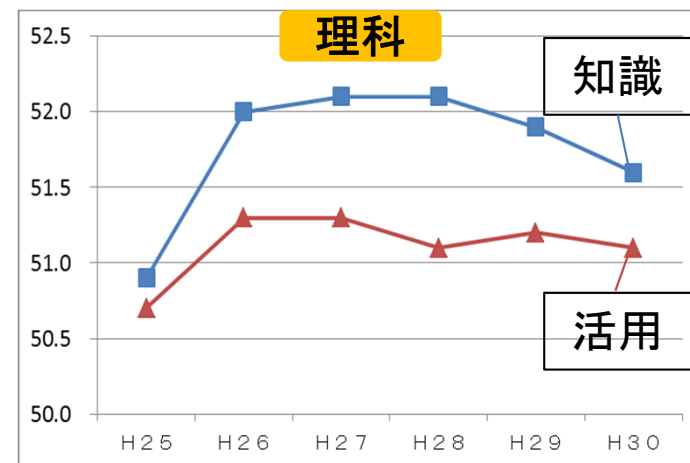
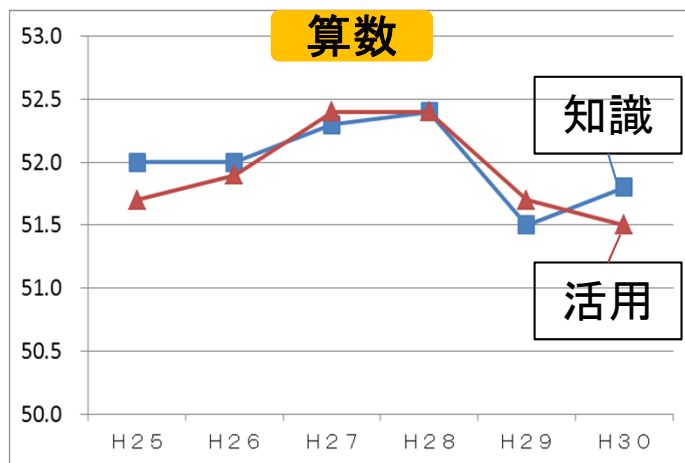
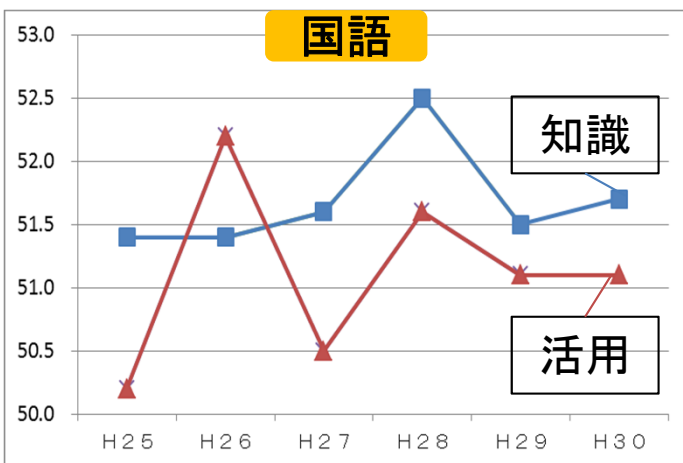
I 調査期日 平成30年4月24日(火)

II 教科・区分別偏差値平均(市町村立学校のみ)

	小学校5年生						全ての教科・区分において 偏差値50を超えた市町村立学校	
	国語		算数		理科			
	知識	活用	知識	活用	知識	活用		
<b>H30</b>	51.7	51.1	51.8	51.5	51.6	51.1	111校/253校	43.9%
H29	51.5	51.1	51.5	51.7	51.9	51.2	105校/252校	41.7%

	中学校2年生										全ての教科・区分において 偏差値50を超えた市町村立学校	
	国語		社会		数学		理科		英語			
	知識	活用	知識	活用	知識	活用	知識	活用	知識	活用		
<b>H30</b>	52.0	50.4	50.9	49.7	51.3	50.2	50.7	49.9	50.7	50.6	30校/124校	24.2%
H29	50.9	49.8	50.5	49.5	50.3	50.3	50.8	50.2	50.0	49.8	18校/125校	14.4%

III 小学校5年生の偏差値平均の推移(H25~H30)



# 平成30年度大分県学力定着状況調査結果(市町村別偏差値平均)

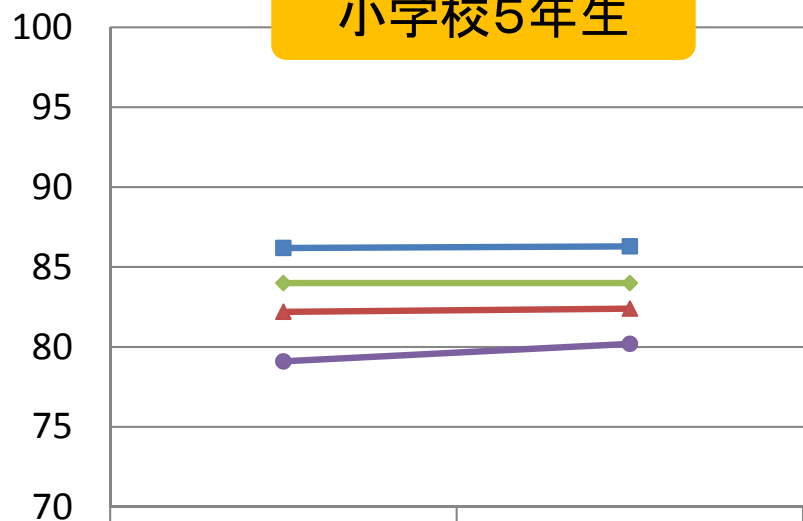
資料2

	小学校						中学校									
	国語		算数		理科		国語		社会		数学		理科		英語	
	知識	活用	知識	活用	知識	活用	知識	活用	知識	活用	知識	活用	知識	活用	知識	活用
中津市	52.3	51.7	52.9	51.8	50.9	50.8	50.6	49.7	49.3	48.4	50.5	49.8	48.7	48.4	49.8	49.3
豊後高田市	53.8	53.4	53.4	54.3	54.3	54.0	55.3	51.9	52.3	51.2	52.6	52.1	54.3	53.1	52.1	54.2
宇佐市	51.7	51.2	51.6	51.4	50.3	50.3	51.4	50.5	51.7	49.7	51.3	49.7	50.5	51.3	49.4	49.3
杵築市	52.5	50.5	53.3	51.0	51.0	52.0	54.2	51.0	50.9	50.4	52.2	50.5	51.5	50.3	51.7	51.4
別府市	52.1	51.4	52.0	52.1	51.9	51.3	53.6	51.0	50.7	50.1	51.0	49.8	51.1	49.8	50.6	50.4
姫島村																
国東市	52.1	52.7	53.7	52.8	51.9	52.0	52.3	50.0	51.2	50.3	51.8	50.6	52.3	49.6	51.8	51.0
日出町	50.4	50.8	52.2	51.5	52.2	51.3	54.4	51.6	52.2	49.7	50.6	50.5	51.7	50.7	52.0	52.2
大分市	51.7	51.1	51.5	51.6	52.1	51.3	51.5	50.4	51.0	49.7	51.8	50.4	51.0	50.2	51.1	50.9
臼杵市	51.7	51.3	51.5	51.3	51.9	51.8	54.3	50.5	51.7	51.2	51.6	50.2	50.8	50.2	52.9	52.2
津久見市	50.0	51.4	51.4	50.5	49.6	50.2	50.9	48.6	50.4	49.6	52.9	50.4	49.0	48.5	52.0	51.4
由布市	50.8	50.2	52.1	51.0	51.1	49.1	50.6	50.4	50.2	49.6	51.1	49.2	50.9	49.4	49.9	49.4
佐伯市	51.3	51.1	51.1	50.2	50.1	50.2	52.5	49.8	51.9	49.9	50.8	49.9	50.4	49.9	50.3	50.2
竹田市	50.2	49.0	50.0	48.8	48.7	49.2	51.5	49.0	50.1	49.9	49.0	49.9	51.2	50.5	48.1	48.0
豊後大野市	50.7	50.3	51.2	51.4	50.7	50.0	50.4	48.4	48.9	48.1	47.5	48.4	48.9	47.7	47.8	47.1
日田市	52.1	50.5	51.1	51.1	51.5	51.5	51.9	50.2	50.7	50.1	50.8	50.3	50.1	48.9	50.8	51.1
玖珠町	53.0	51.7	55.8	53.8	53.6	53.1	51.7	51.4	51.2	50.5	53.4	51.3	52.0	51.1	51.0	52.2
九重町	48.5	51.1	51.9	51.1	52.4	50.8										
市町村立学校	51.7	51.1	51.8	51.5	51.6	51.1	52.0	50.4	50.9	49.7	51.3	50.2	50.7	49.9	50.7	50.6

※姫島村の小学校・中学校、九重町の中学校は1校のため非公表とする。

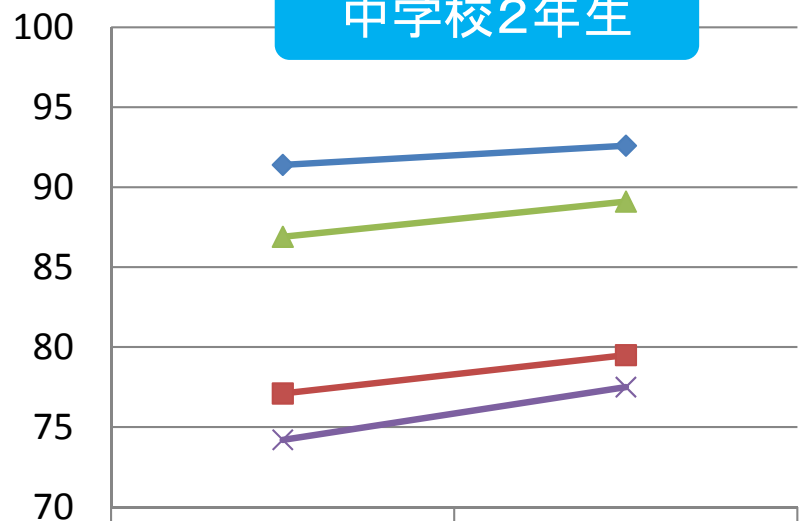
# 平成30年度大分県学力定着状況調査質問紙調査から見る 「新大分スタンダード」の取組の浸透について

小学校5年生



	H29	H30
■ 事前課題が示されていた	86.2	86.3 (-1.9)
▲ まとめや振り返りをしていた	82.2	82.4 (+6.2)
◆ 話し合う活動を行っていた	84.0	84.0 (-0.5)
● 課題を立て、解決に向けて調べたり、話し合ったりした	79.1	80.2 (+5.1)

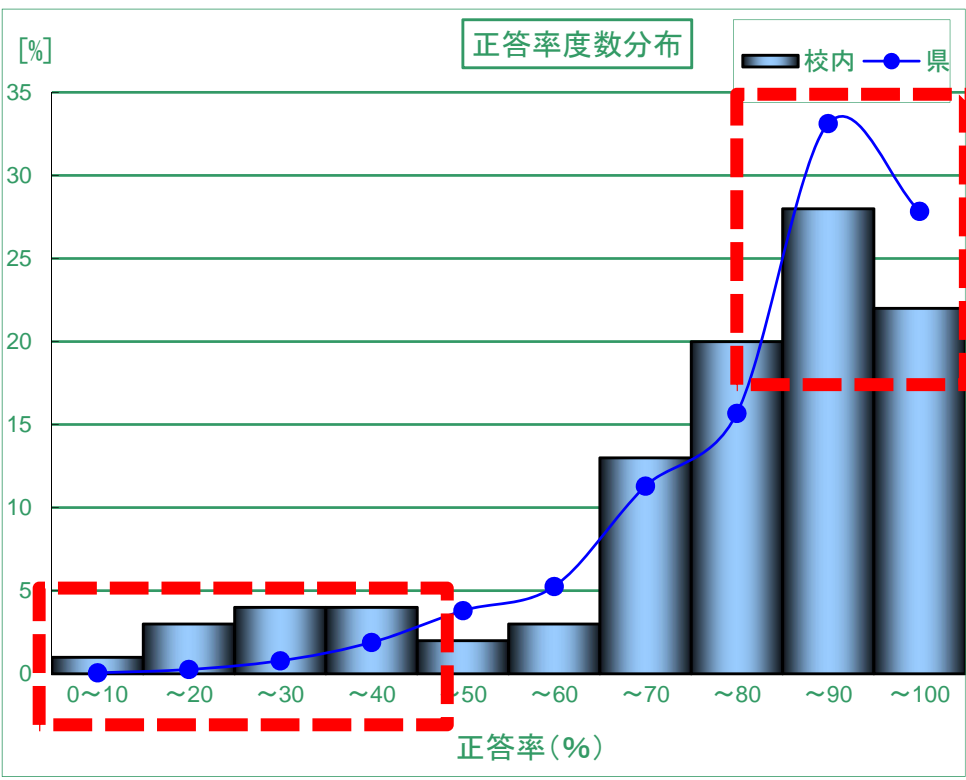
中学校2年生



	H29	H30
◆ 事前課題が示されていた	91.4	92.6 (+4.8)
■ まとめや振り返りをしていた	77.1	79.5 (+13.4)
▲ 話し合う活動を行っていた	86.9	89.1 (+7.3)
× 課題を立て、解決に向けて調べたり、話し合ったりした	74.2	77.5 (+6.2)

※数値は、肯定的な回答の割合  
※( )内の数値は、全国値との比較

## 学校への提供資料<抜粋>



問題の内容	正答率		目標値	偏差値
	校内	県		
1年間の植物の成長	81.0	81.0	76.7	49.6
1年間の動物のようす	71.9	71.9	67.5	49.7
天気の様子と気温	71.5	71.5	70.0	51.2
電気のはたらき	72.0	72.0	66.0	53.7
動物のからだのつくりと運動	78.1	78.1	72.5	52.3
月と星	72.8	72.8	65.0	51.7
物の体積と力	77.9	77.9	72.5	50.1
物の体積と温度	58.1	58.1	56.7	50.2
水のすがた	54.9	54.9	52.5	50.9
自然の中の水	71.6	71.6	65.0	51.0
物のあたたまり方	28.5	28.5	35.0	50.0

※目標値を下回った場合に網をかけています。 ★印は目標値を表しています。

問題の内容	観点		正答率 (%)		目標値	正答率グラフ						
	考	技	知			校内	県	0	20	40	60	80
計算のふく習	◎				92.2	92.0	90.0	[Bar chart showing 92.2% vs 90.0% target]				
わり算	◎				79.0	74.2	70.0	[Bar chart showing 79.0% vs 70.0% target]				
計算のふく習	◎				67.4	88.0	80.0	[Bar chart showing 67.4% vs 80.0% target]				
小数	◎				94.2	99.0	90.0	[Bar chart showing 94.2% vs 90.0% target]				
小数	◎				78.0	77.7	70.0	[Bar chart showing 78.0% vs 70.0% target]				
分数	◎				79.2	78.8	75.0	[Bar chart showing 79.2% vs 75.0% target]				
分数	◎				84.7	88.7	80.0	[Bar chart showing 84.7% vs 80.0% target]				
小数	◎				85.2	86.4	80.0	[Bar chart showing 85.2% vs 80.0% target]				
小数	◎				68.0	75.1	65.0	[Bar chart showing 68.0% vs 65.0% target]				
億と兆・がい数の表し方	○	◎			85.4	82.5	80.0	[Bar chart showing 85.4% vs 80.0% target]				
億と兆・がい数の表し方	◎	○			68.9	66.1	70.0	[Bar chart showing 68.9% vs 70.0% target]				
小数	○	◎			92.4	96.5	95.0	[Bar chart showing 92.4% vs 95.0% target]				
小数	◎	○			49.6	51.7	55.0	[Bar chart showing 49.6% vs 55.0% target]				
分数	◎	◎			86.3	85.3	85.0	[Bar chart showing 86.3% vs 85.0% target]				
分数	○	◎			71.2	75.9	70.0	[Bar chart showing 71.2% vs 70.0% target]				
億と兆・がい数の表し方	◎	○			68.9	66.1	55.0	[Bar chart showing 68.9% vs 55.0% target]				
わり算	◎		○		76.2	76.6	70.0	[Bar chart showing 76.2% vs 70.0% target]				
わり算	◎	○			72.3	78.9	70.0	[Bar chart showing 72.3% vs 70.0% target]				
小数	◎	○			73.3	75.2	65.0	[Bar chart showing 73.3% vs 65.0% target]				
計算のきまり・変わり方調べ	◎	○			69.9	72.9	70.0	[Bar chart showing 69.9% vs 70.0% target]				
角の大きさ	◎	◎			89.9	90.5	80.0	[Bar chart showing 89.9% vs 80.0% target]				
角の大きさ	◎	○			71.0	64.0	70.0	[Bar chart showing 71.0% vs 70.0% target]				
面積	◎	○			79.5	84.1	90.0	[Bar chart showing 79.5% vs 90.0% target]				
面積	◎	○			55.6	51.2	30.0	[Bar chart showing 55.6% vs 30.0% target]				
面積	◎	○			71.2	77.0	70.0	[Bar chart showing 71.2% vs 70.0% target]				
いろいろな形	◎	◎			79.8	80.0	70.0	[Bar chart showing 79.8% vs 70.0% target]				
いろいろな形	◎	◎			64.3	71.6	75.0	[Bar chart showing 64.3% vs 75.0% target]				
いろいろな形	◎	○			65.3	68.8	60.0	[Bar chart showing 65.3% vs 60.0% target]				
計算のきまり・変わり方調べ	◎	○			88.3	89.4	80.0	[Bar chart showing 88.3% vs 80.0% target]				
計算のきまり・変わり方調べ	◎	○			59.9	63.3	55.0	[Bar chart showing 59.9% vs 55.0% target]				
折れ線グラフと表	◎	○			90.2	92.0	80.0	[Bar chart showing 90.2% vs 80.0% target]				
わり算	◎	○	○		51.1	52.6	45.0	[Bar chart showing 51.1% vs 45.0% target]				
小数	◎	○	○		62.3	64.0	50.0	[Bar chart showing 62.3% vs 50.0% target]				
折れ線グラフと表	○	◎			66.6	67.7	55.0	[Bar chart showing 66.6% vs 55.0% target]				
折れ線グラフと表	◎	○			20.3	24.2	30.0	[Bar chart showing 20.3% vs 30.0% target]				

※目標値を下回った場合に網をかけています。

### 児童生徒への成績表

△△市立〇〇小学校 5年1組1番〇〇〇

#### 調査の目的

県内小・中学校児童生徒の学力や学習状況を把握・分析し、教育施策の成果と課題を検証し、指導内容や指導方法の改善・充実を図ることに資するため、児童生徒の確かな学力の向上に資することに努めます。  
調査から得られた結果をもとに、各学校でより児童生徒の定着状況に応じた指導改善、保護者や地域との連携による子どもたちの学力の向上に努めていきます。

#### 観点別到達度

観点	到達度(%)		到達度グラフ(%)	★は目標値
	あなた	目標値		
科学的な思考・表げん	55.3	61.1		
観察・実験のぎのう	77.8	65.0		
自然事象についての知しき・理かい	70.0	65.6		

#### 問題の内容別到達度

問題の内容	到達度(%)		到達度グラフ(%)	★は目標値
	あなた	目標値		
話し合いのやりかた	83.3	73.3		
漢字を扱う	100.0	85.0		
漢字を書く	75.0	62.5		
言葉の学習	50.0	63.8		
物語の内よを読み取る	50.0	71.3		
図解文の内よを読み取る	66.7	68.3		
話し合いのやりかたをまとめる	76.0	57.5		
作文	100.0	56.3		
総合	75.0	67.7		

※目標値とは、学習者全員が到達して欲しい学習者全員で設定したものです。  
問題の内容別到達度：あなたの到達度を目標値と比べて、よくなった問題の内容、あまりできなかった問題の内容を確認しましょう。

科学的な思考・表げん	55.3	61.1	
観察・実験のぎのう	77.8	65.0	
自然事象についての知しき・理かい	70.0	65.6	

科学的な思考・表げん 55.3 61.1

観察・実験のぎのう 77.8 65.0

自然事象についての知しき・理かい 70.0 65.6

フォローアップ：あまりできなかった問題の内容を中心にフォローアップで復習しましょう。  
「物の体積と温度」「天気のようにと気温」「物の体積と力」などのフォローアップに取り組みましょう。

小学理科5年 物の体積と温度

組番 月日 正数  
名前 /11

●温度による空気と水の体積の変化がわかる。  
●温度による金ぞくの体積の変化がわかる。

(1) 温度による空気と水の体積の変化  
空気は、あたためると体積が①) なる。  
水は、あたためると体積が③) なる。

(2) 温度による金ぞくの体積の変化  
金ぞくの玉を熱する

小学理科5年 物の体積と力

組番 月日 正数  
名前 /10

●空気や水のせいじがわかる。

(1) 空気や水のせいじ  
とじこめた空気をおすか 弱い  
手ごたえ ①) だ  
空気は、あたためると体積が③) なる。

(2) 天気と1日の気温の変化  
次の図は、ある晴れの日と雨の日の1日の気温の変化を調べて、折れ線グラフに表したものである。

1日の気温の変化

### 大分県 学力定着状況調査

#### 弱点克服のための フォローアップ ワークシート

## 小学校5年 算数

○目次

ワークシート	対応する調査問題の「問題の内容」	対応する調査問題の「問題の内容」
1年間の植物の成長	1年間の植物の成長	1年間の動物のようす
天気の様子と気温	天気の様子と気温	天気の様子と気温
電気のはたらき	電気のはたらき	電気のはたらき
月と星	月と星	動物のからだのつくりと運動
物の体積と力	物の体積と力	物の体積と力
物の体積と温度	物の体積と温度	物の体積と温度
水のすがた	水のすがた	自然の中の水
自然の中の水	自然の中の水	自然の中の水
物のあたたまり方	物のあたたまり方	物のあたたまり方
総合	総合	総合

### 大分県 学力定着状況調査

#### 弱点克服のための フォローアップ ワークシート

## 小学校5年 理科

○目次

ワークシート	対応する調査問題の「問題の内容」
1年間の植物の成長	1年間の植物の成長
1年間の動物のようす	1年間の動物のようす
天気の様子と気温	天気の様子と気温
電気のはたらき	電気のはたらき
動物のからだのつくりと運動	動物のからだのつくりと運動
物の体積と力	物の体積と力
物の体積と温度	物の体積と温度
水のすがた	水のすがた
自然の中の水	自然の中の水
物のあたたまり方	物のあたたまり方
総合	総合

## 国 語

知識	活用
51.7(+0.2)	51.1(±0)

※( )内は昨年度比

### ■結果概況

●全ての領域において、偏差値は50を上回り、正答率は目標値を上回っている。

### □課題と対策

●言葉の決まりに関する設問において、正答率が低く、継続的な課題となっている。→ 連用修飾語は、連体修飾語に比べ、修飾・被修飾の関係が捉えにくく、特に出題された名詞による連用修飾語については指導の工夫が求められる。

●必要な情報を取り出し、簡潔にまとめる設問において、目標値を下回っている。→ 複数の情報(音声言語や非連続テキストを含む)を比較したり関係付けたりする活動を通して、必要な情報をすばやく取り出す力を付けさせることが求められる。

## 算 数

知識	活用
51.8(+0.3)	51.5(-0.2)

※( )内は昨年度比

### ■結果概況

●全ての領域において偏差値は50を上回り、正答率は「量と測定」を除き、目標値を回っている。

### □課題と対策

●「見通しをもち、筋道を立てて考え、その考え方や解決方法を説明する」ことに課題がある。→ 前提となる考えや理由などの根拠を明らかにして、論理的に考えたり説明したりすることが大切である。その際、児童が根拠を明確にして過不足なく説明できるように『説明の基本形』を利用して説明させるなどして、論理的な説明の組み立てに慣れることが必要である。

#### 『説明の基本形(例)』

- ① 考え方(根拠)を示し方針をはっきりさせる。
- ② 取り出した情報を整理し、計算等を行う。
- ③ 答えにつながる計算や説明を行う。
- ④ 答え(結論)を導き出す。

※①～④に基づいた説明ができるように発達段階に応じた指導を行う事が大切である。  
 ※説明を聞きながら、他者の足りない点(例えば①又は②)に気付くようにする。

## 理 科

知識	活用
51.6(-0.3)	51.1(-0.1)

※( )内は昨年度比

### ■結果概況

●全ての領域において、偏差値は50を上回り、正答率は目標値を上回っている。

### □課題と対策

●生活経験を基に、根拠のある予想や仮説を発想すること、自然の事物・現象の性質や規則性などを把握することに課題がある。→ 生活経験を基に、予想・仮説・実験・結果を整理し、結果を基に結論を導き出す。

→ 自然の事物・現象についてのイメージや素朴な概念を、既習の内容や生活経験・観察・実験の結果から導きだした結論と意味付けたり、関係付けたりして、より妥当性の高いものに更新していく。

# 平成30年度大分県学力定着状況調査結果のポイント(中学校)

## 国語

知識	活用
52.0(+1.1)	50.4(+0.6)

※( )内は昨年度比

■結果概況 ●知識・活用ともに偏差値50を超えたが、「読むこと」領域においては、偏差値50を下回っている。

□課題と対策 ●文章の構成や展開、表現の特徴等を捉えさせる設問の正答率が低く、課題がある。

→「文章の構成や表現の仕方などについて自分の考えをもつこと」についての指導としては、記述の仕方や論の展開の特徴等を丁寧に分析していくこと等が求められる。例えば、同じジャンルや内容の文章を比較させながら読ませると、その違いや共通点から特徴等を見付けやすい。

## 社会

知識	活用
50.9(+0.4)	49.7(+0.2)

※( )内は昨年度比

■結果概況 ●昨年度の偏差値を上回ることができたが、活用の問題において偏差値50を下回っている。

□課題と対策 ●複数の資料から情報を取り出し、その情報を比較して考察したり、情報を結び付けて表現したりすることに課題がある。

→情報の取り出し、比較、表現のどの段階でつまづいているか実態把握し、支援・指導していく。

→グループ学習を通して、異なる視点から情報を得たりその考えを記述したりする場面を設定する。

## 数学

知識	活用
51.3(+1.0)	50.2(-0.1)

※( )内は昨年度比

■結果概況 ●全ての領域、観点で目標値を上回り、偏差値も50を上回っている。

□課題と対策 ●「事柄を調べる方法や事柄が成り立つ理由を数学的な表現を用いて説明すること」に課題がある。

→生徒に「数学的な表現を用いて説明する力」を身に付けさせるためには、日頃の授業の中で、『説明の基本形』を利用して説明させるなどして、論理的な説明の組み立てに慣れることが必要である。

### 『説明の基本形(例)』

- ①考え方(根拠)を示し方針をはっきりさせる。②取り出した情報を整理し、計算等を行う。  
③答えにつながる計算や説明を行う。④答え(結論)を導き出す。

※①～④に基づいた説明ができるように発達段階に応じた指導を行う事が大切である。  
※説明を聞きながら、他者の足りない点(例えば①又は②)に気付くようにする。

## 理科

知識	活用
50.7(-0.1)	49.9(-0.3)

※( )内は昨年度比

■結果概況 ●エネルギー分野の中の「活用」を問う設問で、目標値の28%～56%の正答率である。

□課題と対策 ●知識を汎用化するため、価値付けたり、日常生活場面での活用を実感させることが必要。

●「見方・考え方」を働かせるため、現象を量的・空間的な関係で捉えて「課題」を設定し、比較したり、関係付けたりして探究する方法を用いた「めあて」を設定する必要がある。

## 英語

知識	活用
50.7(+0.7)	50.6(+0.8)

※( )内は昨年度比

■結果概況 ●「場面に応じて書く英作文」では、無解答率が30%を超えている問題がある。

□課題と対策 ●実生活に関連した課題の設定や、互いの考えや気持ちを伝え合う言語活動の設定に課題がある。

→「読むこと」「聞くこと」を通して得た知識等について、生徒自身の体験や考えなどに照らして、「話すこと」「書くこと」に結び付けるよう指導する。

→コミュニケーションを行う目的や場面、状況を意識した言語活動を授業の中心に据える。



# 平成30年度全国学力・学習状況調査 の結果について

第2回学力向上支援教員等協議会

# 平成30年度全国学力・学習状況調査の結果の概要

■調査期日 平成30年4月17日(火)

(1) 小学校(第6学年)の平均正答率 ※数値は公立学校のみ。大分県の数値は整数値。

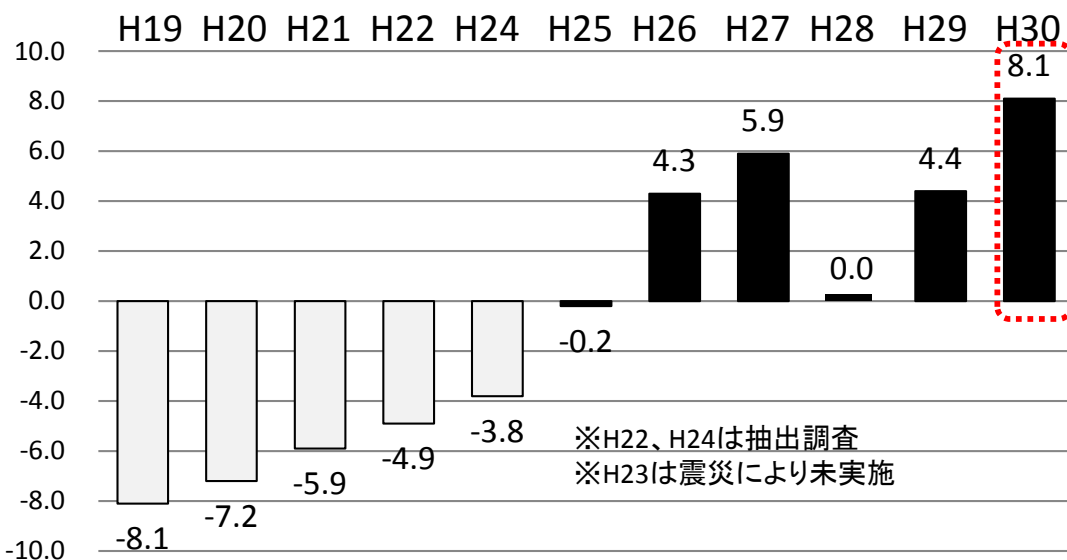
教科・区分	国語A(知識)	国語B(活用)	算数A(知識)	算数B(活用)	理科
大分県	72	56	65	52	63
全国	70.7	54.7	63.5	51.5	60.3

(2) 中学校(第3学年)の平均正答率 ※数値は公立学校のみ ※後日実施は含まない

教科・区分	国語A(知識)	国語B(活用)	数学A(知識)	数学B(活用)	理科
大分県	77	62	66	45	67
全国	76.1	61.2	66.1	46.9	66.1

(3) 学力の経年変化〔大分県と全国との平均正答率合計(小数第1位まで算出)の差〕

小学校(第6学年)



中学校(第3学年)

