

防災拠点となる公共施設等の耐震化推進状況調査結果（大分県）

1 概要等

公共施設等は、日頃から多数の方々にご利用いただいているほか、地震等災害発生時には災害応急対策の実施拠点や避難所になるなど、防災拠点としても重要な役割を果たします。

消防庁では、そうした防災拠点となる公共施設等の耐震化の進捗状況について、毎年度調査を行っており、先般、平成 29 年度末の都道府県別等の耐震率が公表されました。

※ 防災拠点となる公共施設等

地方公共団体が所有又は管理する公共施設・公用施設のうち、災害応急対策の実施拠点となる庁舎や消防署所、避難所となる学校施設や公民館、災害時の医療救護施設となる病院や診療所、災害時に配慮が必要となる者のための社会福祉施設など

※ 全国の耐震化の状況（消防庁ホームページ）

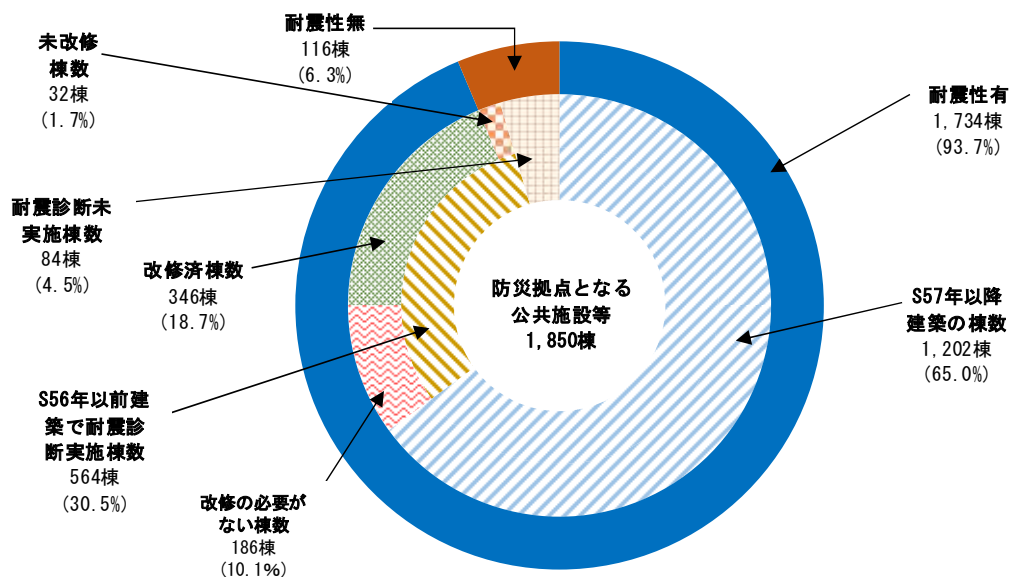
http://www.fdma.go.jp/neuter/topics/houdou/h30/11/301127_houdou_1.pdf

2 調査結果

○ 市町村及び県が所有又は管理する防災拠点となる公共施設等の耐震率

平成 29 年度末：93.7%（全国：93.1%）

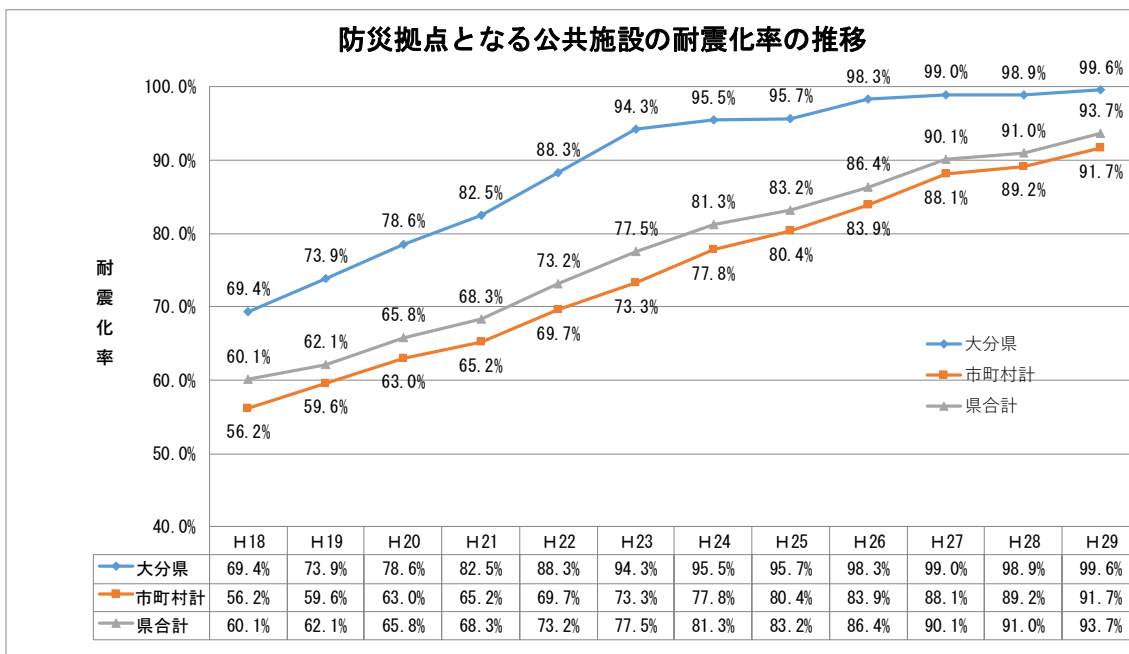
- ・ 防災拠点となる公共施設等 1,850 棟のうち、1,734 棟で耐震性を確保
- ・ 平成 28 年度末（91.0%）から 2.7 ポイント上昇



○ 防災拠点となる公共施設等の耐震率の推移

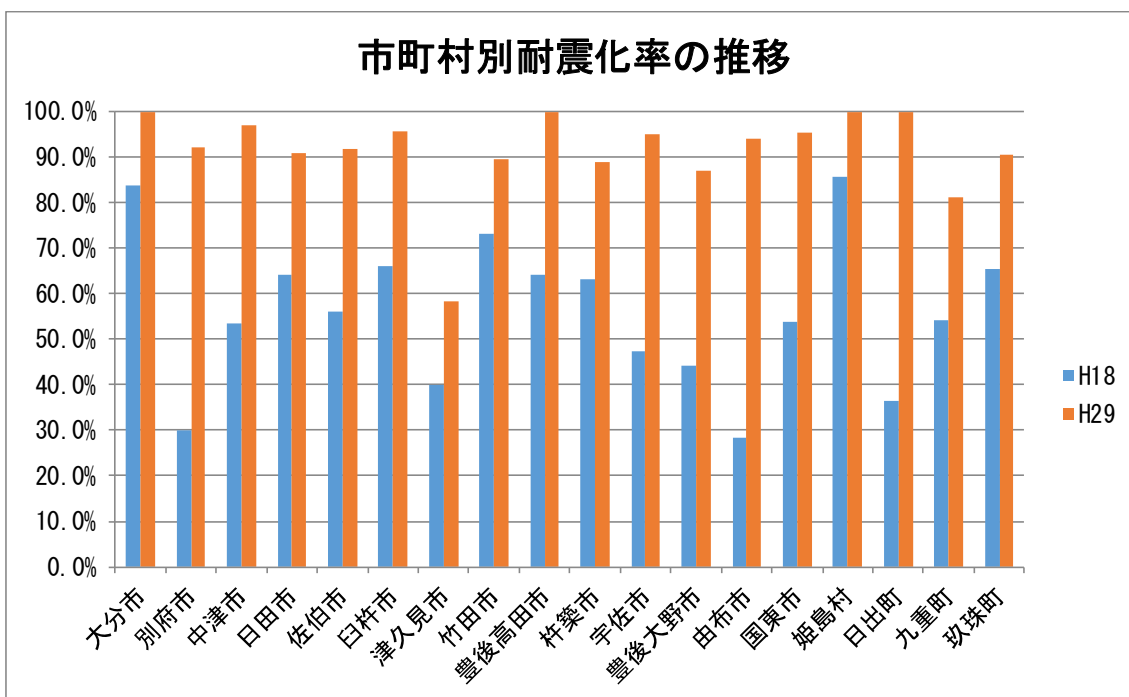
①市町村及び県、県全体の耐震率

本県全体の耐震率は、平成 18 年度末の 60.1%から、平成 29 年度末には 93.7%となり、着実に上昇



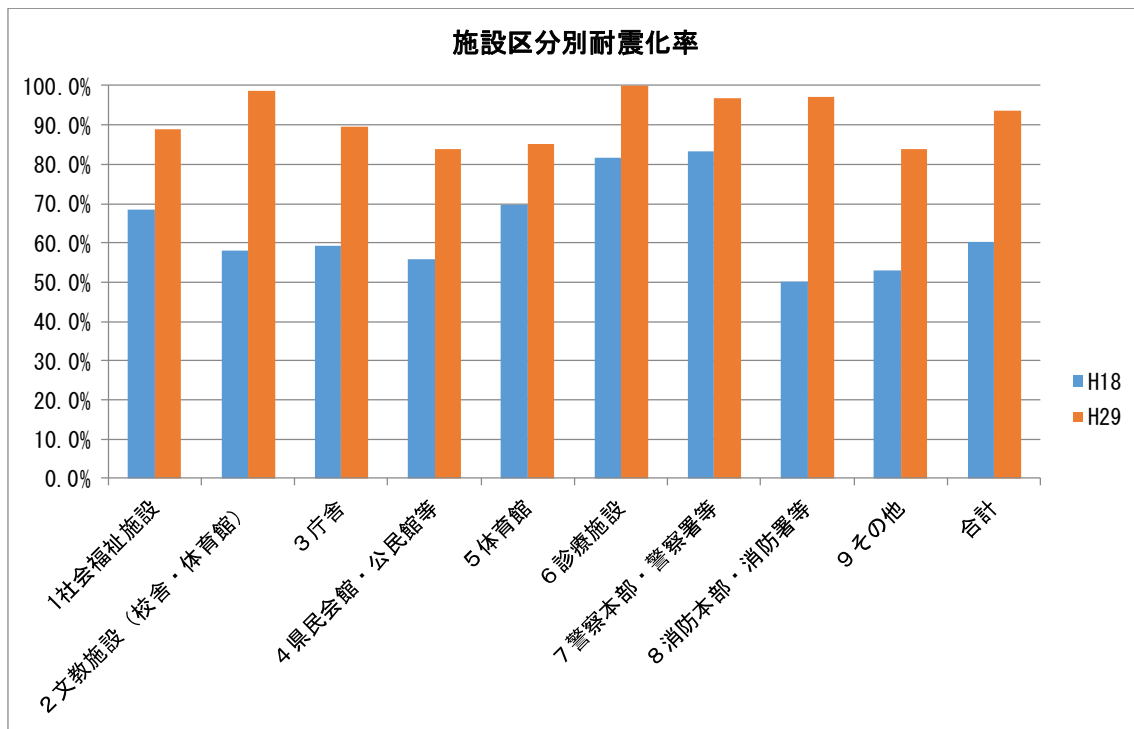
②市町村別耐震率

市町村ごとにばらつきはあるが、耐震率は着実に上昇



NO.	市町村名	社会福祉施設	文教施設 (校舎・体育館)	庁舎	県民会館・ 公民館等	体育館	診療施設	警察本部・ 警察署等	消防本部・ 消防署所	その他	全体
1	大分市	100.0%	100.0%	100.0%	100.0%	100.0%			100.0%	100.0%	100.0%
2	別府市	100.0%	100.0%	100.0%	40.0%	100.0%			75.0%	100.0%	92.0%
3	中津市	100.0%	100.0%	100.0%	66.7%	100.0%			100.0%	100.0%	97.1%
4	日田市	72.0%	100.0%	83.3%	81.3%	85.7%			100.0%	84.2%	90.7%
5	佐伯市	84.8%	100.0%	72.7%	100.0%	100.0%	100.0%		100.0%	100.0%	91.9%
6	臼杵市	100.0%	100.0%	66.7%	100.0%	62.5%			100.0%	100.0%	95.6%
7	津久見市	0.0%	79.3%	50.0%	75.0%	100.0%			100.0%	43.2%	58.3%
8	竹田市	85.7%	100.0%	100.0%	75.0%	60.0%			100.0%	100.0%	89.6%
9	豊後高田市	100.0%	100.0%	100.0%	100.0%	100.0%			100.0%	100.0%	100.0%
10	杵築市	66.7%	100.0%	100.0%	50.0%	87.5%	100.0%		50.0%	100.0%	88.9%
11	宇佐市	83.3%	100.0%	62.5%	88.9%	50.0%			100.0%	100.0%	94.9%
12	豊後大野市	100.0%	100.0%	81.8%	45.5%	100.0%	100.0%		100.0%	63.6%	87.0%
13	由布市	100.0%	100.0%	66.7%	80.0%	33.3%			100.0%	100.0%	93.9%
14	国東市	100.0%	100.0%	66.7%	100.0%	100.0%	100.0%		100.0%	85.7%	95.2%
15	姫島村	100.0%	100.0%	100.0%	100.0%		100.0%			100.0%	100.0%
16	日出町	100.0%	100.0%	100.0%	100.0%	100.0%			100.0%	100.0%	100.0%
17	九重町	100.0%	70.0%	100.0%	100.0%	100.0%	100.0%				81.3%
18	玖珠町	50.0%	100.0%	100.0%	83.3%				100.0%		90.5%
	市町村計	87.5%	98.4%	84.4%	81.6%	84.8%	100.0%		96.8%	72.0%	91.7%
	大分県	100.0%	100.0%	100.0%	100.0%	100.0%	100.0%	96.8%	100.0%	100.0%	99.6%
	県合計	88.8%	98.8%	89.4%	83.8%	85.1%	100.0%	96.8%	97.1%	83.9%	93.7%
	全国	88.0%	98.5%	83.9%	82.8%	84.0%	91.6%	86.3%	91.5%	84.4%	93.1%

③施設区別耐震率



【平成29年度末】

区分	全棟数			S56年以前 建築の全 棟数に占め る割合	耐震診断実 施棟数	改修の必要 がない棟数 (耐震性 有)	改修の必要 がある棟数	改修済 の棟数	耐震済 の棟数	耐震化率	耐震化率 (全国)
	A	B	C								
1 社会福祉施設	152	109	43	28.3%	26	16	10	10	135	88.8%	88.0%
2 文教施設 (校舎・体育館)	980	594	386	39.4%	379	96	283	278	968	98.8%	98.5%
3 庁舎	142	87	55	38.7%	48	16	32	24	127	89.4%	83.9%
4 県民会館・ 公民館等	154	106	48	31.2%	31	14	17	9	129	83.8%	82.8%
5 体育館	67	50	17	25.4%	12	4	8	3	57	85.1%	84.0%
6 診療施設	19	18	1	5.3%	1	0	1	1	19	100.0%	91.6%
7 警察本部・ 警察署等	63	54	9	14.3%	9	4	5	3	61	96.8%	86.3%
8 消防本部・ 消防署等	68	61	7	10.3%	6	3	3	2	66	97.1%	91.5%
9 その他	205	123	82	40.0%	52	33	19	16	172	83.9%	84.4%
合計	1,850	1,202	648	35.0%	564	186	378	346	1,734	93.7%	93.1%

【平成18年度末】

区分	全棟数			S56年以前 建築の全 棟数に占め る割合	耐震診断実 施棟数	改修の必要 がない棟数 (耐震性 有)	改修の必要 がある棟数	改修済 の棟数	耐震済 の棟数	耐震化率	耐震化率 (全国)
	A	B	C								
1 社会福祉施設	272	148	124	45.6%	43	29	14	9	186	68.4%	59.7%
2 文教施設 (校舎・体育館)	1,233	588	645	52.3%	245	33	212	94	715	58.0%	59.0%
3 庁舎	145	74	71	49.0%	24	3	21	9	86	59.3%	55.8%
4 県民会館・ 公民館等	291	142	149	51.2%	24	15	9	5	162	55.7%	59.2%
5 体育館	53	32	21	39.6%	5	4	1	1	37	69.8%	61.4%
6 診療施設	38	27	11	28.9%	4	1	3	3	31	81.6%	68.3%
7 警察本部・ 警察署等	54	39	15	27.8%	12	4	8	2	45	83.3%	61.5%
8 消防本部・ 消防署等	40	13	27	67.5%	8	4	4	3	20	50.0%	66.1%
9 その他	64	32	32	50.0%	3	1	2	1	34	53.1%	62.4%
合計	2,190	1,095	1,095	50.0%	368	94	274	127	1,316	60.1%	59.6%