

I. 平成31年度学力検査の全体的状況と説明

1. 全体出題方針

- ・ 中学校学習指導要領に示されている各教科の目標に則して出題した。
- ・ 中学校における日常の学習とその成果をみることができるようにした。
- ・ 各教科とも知識、技能とともに、思考力・判断力・表現力等を十分みることができるようにした。

2. 受験者の学力検査点の状況

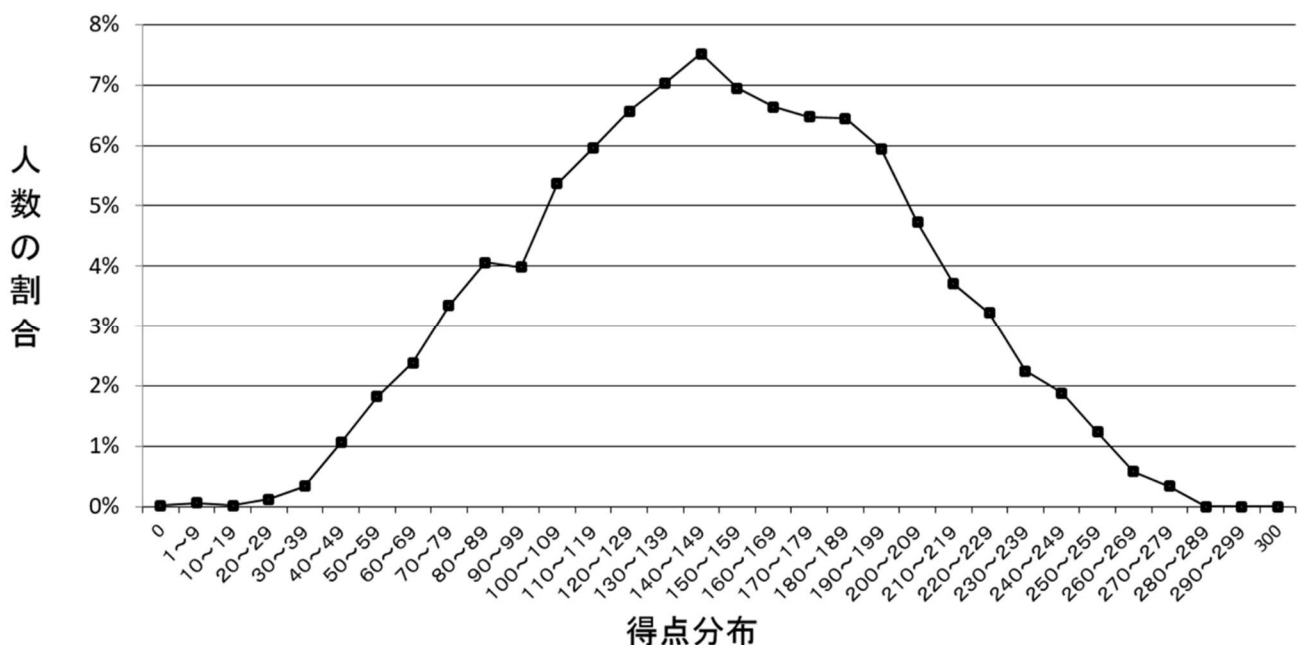
平成31年度学力検査結果

合計点	0	9	19	29	39	49	59	69	79	89	99	109	119	129	139	149	159	169	179	189	199	209	219	229	239	249	259	269	279	289	299	300
人数	1	4	1	8	22	70	120	157	220	267	262	353	392	432	463	495	457	437	426	424	391	311	244	212	148	124	81	38	22	0	0	0
割合(%)	0.0	0.1	0.0	0.1	0.3	1.1	1.8	2.4	3.3	4.1	4.0	5.4	6.0	6.6	7.0	7.5	6.9	6.6	6.5	6.4	5.9	4.7	3.7	3.2	2.2	1.9	1.2	0.6	0.3	0.0	0.0	0.0

- ・ 学力検査合計点の平均点は、150.5点（300点満点）であった。最高点は278点、最低点は0点であった。
- ・ 学力検査合計点の分布については、ほぼ正規分布となっている。

参 考	平成30年度 学力検査合計平均点（300点満点）	136.8 点
	平成29年度 学力検査合計平均点（300点満点）	152.6 点
	平成28年度 学力検査合計平均点（300点満点）	134.8 点
	平成27年度 学力検査合計平均点（300点満点）	143.7 点

学力検査合計点の分布状況



3. 教科別学力検査点の状況

得点 教科	0	1～9	10～19	20～29	30～39	40～49	50～59	60	平均点	最高点	最低点
国語	2 (0.0)	137 (2.1)	742 (11.3)	1630 (24.8)	2313 (35.1)	1519 (23.1)	239 (3.6)	0 (0.0)	32.2	56	0
社会	4 (0.1)	266 (4.0)	1154 (17.5)	1655 (25.1)	1659 (25.2)	1329 (20.2)	514 (7.8)	1 (0.0)	30.8	60	0
数学	23 (0.3)	554 (8.4)	1598 (24.3)	2197 (33.4)	1583 (24.1)	522 (7.9)	100 (1.5)	5 (0.1)	24.7	60	0
理科	2 (0.0)	40 (0.6)	670 (10.2)	2146 (32.6)	2209 (33.6)	1223 (18.6)	290 (4.4)	2 (0.0)	31.8	60	0
英語	3 (0.0)	312 (4.7)	1112 (16.9)	1606 (24.4)	1641 (24.9)	1380 (21.0)	520 (7.9)	8 (0.1)	31.0	60	0

()内は割合 (%)

- ・教科ごとの平均点の最高点と最低点の差は7.5点（国語32.2点、数学24.7点）となっている。
- ・数学・英語・社会において、得点が一桁の生徒が多く見られる。

教科別学力検査点の分布状況

