

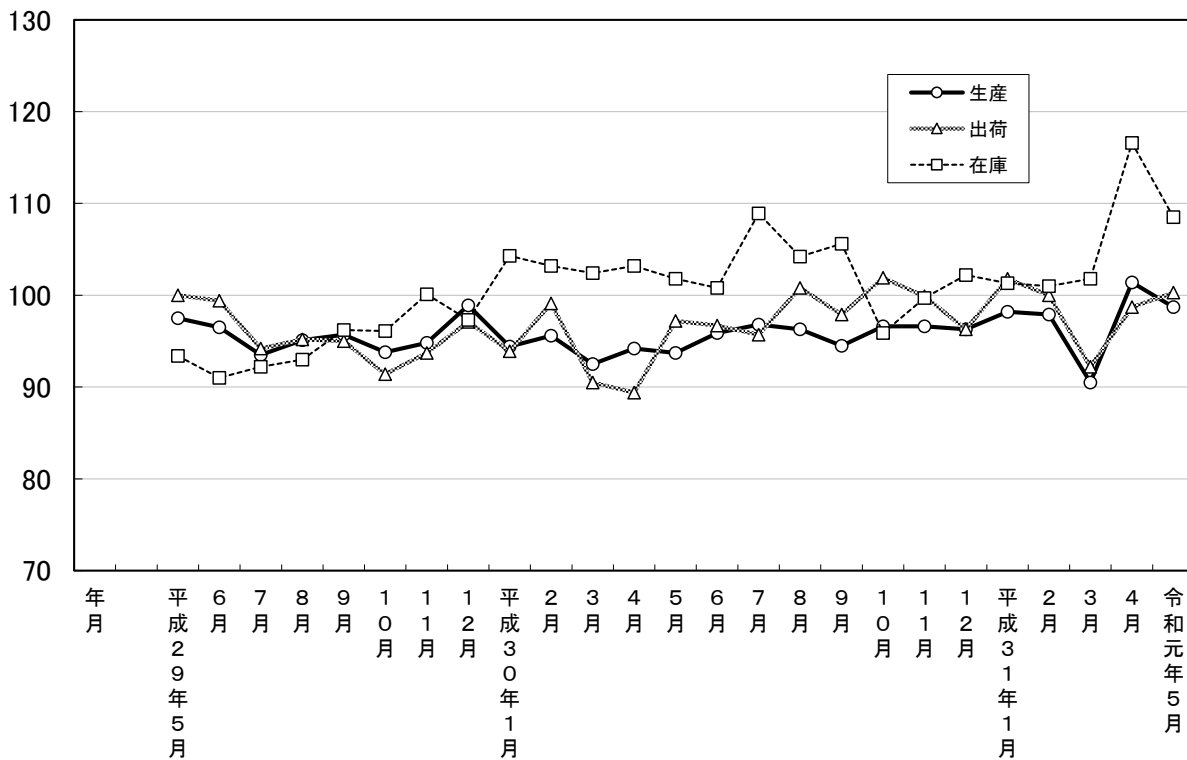
大分県鋳工業指数

平成27年基準

令和元年5月分

大分県鋳工業指数の推移(季節調整済指数)

平成27年=100



令和元年5月の鉱工業指数

平成27年=100

区 分		季節調整済指数		原 指 数	
			前月比 (%)		前年同月 比 (%)
大分県	生産	98.7	▲ 2.7	94.8	4.4
	出荷	100.3	1.6	95.9	3.2
	在庫	108.5	▲ 6.9	104.8	6.5
九 州	生産	106.3	▲ 1.2	99.3	▲ 2.6
	出荷	107.9	2.2	99.9	0.6
	在庫	102.4	▲ 3.6	100.6	4.7
全 国	生産	104.9	2.0	97.8	▲ 2.1
	出荷	104.0	1.3	95.3	▲ 1.8
	在庫	104.3	0.5	105.1	1.5

※九州は速報値

概況

[生産]

生産指数(季節調整済指数)は98.7(前月比▲2.7%)となり、2か月ぶりに低下した。

業種別に生産動向をみると、前月に比べ上昇した業種は「汎用・生産用・業務用機械工業」、「電気・情報通信機械工業」、「化学・石油製品工業」等の5業種で、低下した業種は「電子部品・デバイス工業」、「食料品工業」、「窯業・土石製品工業」等の8業種となっている。

[出荷]

出荷指数(季節調整済指数)は100.3(前月比+1.6%)となり、2か月続けて上昇した。

業種別に出荷動向をみると、前月に比べ上昇した業種は「電気・情報通信機械工業」、「鉄鋼業」、「汎用・生産用・業務用機械工業」等の7種で、低下した業種は「電子部品・デバイス工業」、「食料品工業」、「窯業・土石製品工業」等の6業種となっている。

[在庫]

在庫指数(季節調整済指数)は108.5(前月比▲6.9%)となり、3か月ぶりに低下した。

業種別に在庫動向をみると、前月に比べ上昇した業種は「プラスチック製品工業」、「窯業・土石製品工業」等となっている。低下した業種は「食料品工業」、「汎用・生産用・業務用機械工業」等となっている。

[全国の製造工業生産予測指数]

令和元年6月は前月比▲1.2%の低下、7月は同+0.3%の上昇見込み。

業種動向

前月に比べ目立った動きを示したものは、次のとおりである。

[生産]

※対前月比は季節調整済指数、対前年同月比は原指数による。

上昇業種

業 種 名	対前月比(%)		対前年 同月比(%)	寄 与 率
	今 月	前 月		
汎用・生産用・業務用機械工業	18.5	▲ 13.5	1.9	▲ 68.9
電気・情報通信機械工業	14.2	▲ 18.1	▲ 29.8	▲ 13.3
化学・石油製品工業	4.6	26.4	41.7	▲ 38.3

低下業種

業 種 名	対前月比(%)		対前年 同月比(%)	寄 与 率
	今 月	前 月		
電子部品・デバイス工業	▲ 17.1	8.3	▲ 28.1	28.8
食 料 品 工 業	▲ 15.1	7.9	▲ 6.6	58.2
窯業・土石製品工業	▲ 9.3	13.2	▲ 10.3	24.8

[出荷]

上昇業種

業 種 名	対前月比(%)		対前年 同月比(%)	寄 与 率
	今 月	前 月		
電気・情報通信機械工業	18.8	▲ 13.0	▲ 35.0	44.5
鉄 鋼 業	14.5	▲ 10.7	3.6	98.6
汎用・生産用・業務用機械工業	13.8	▲ 10.7	4.5	49.0

低下業種

業 種 名	対前月比(%)		対前年 同月比(%)	寄 与 率
	今 月	前 月		
電子部品・デバイス工業	▲ 17.7	14.5	▲ 28.2	▲ 54.2
食 料 品 工 業	▲ 10.4	10.4	▲ 5.7	▲ 35.5
窯業・土石製品工業	▲ 9.2	14.8	▲ 9.9	▲ 16.3

[在庫]

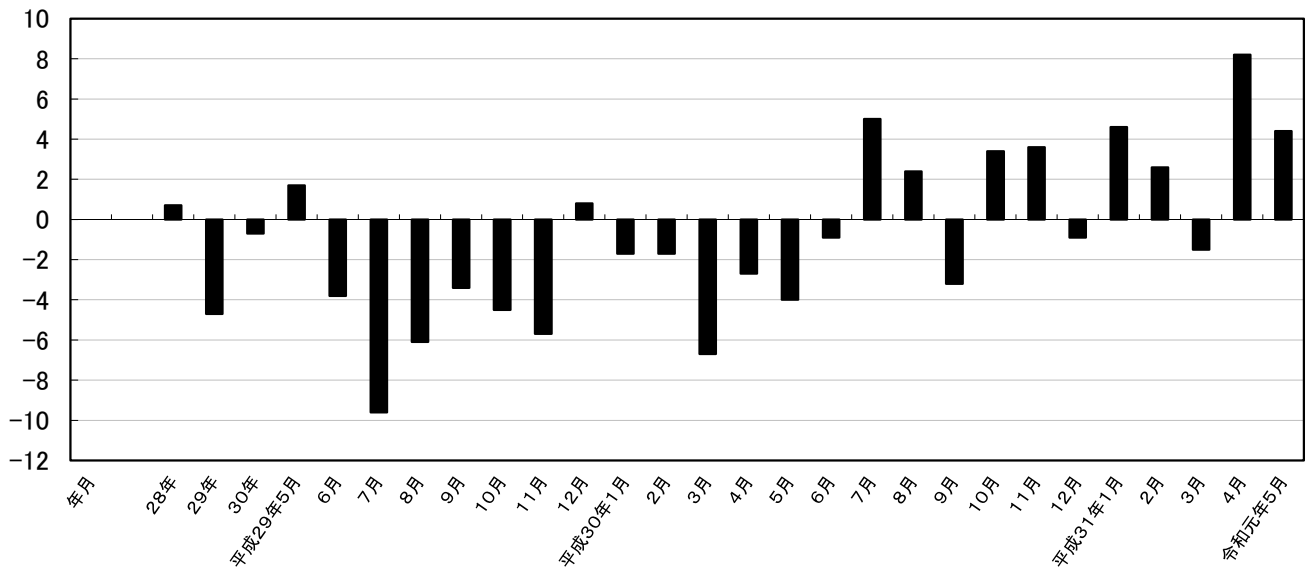
上昇業種

業 種 名	対前月比(%)		対前年 同月比(%)	寄 与 率
	今 月	前 月		
プラスチック製品工業	6.4	4.5	8.3	▲ 1.9
窯業・土石製品工業	5.3	3.5	3.9	▲ 2.9
パルプ・紙・紙加工品工業	4.8	5.5	11.6	▲ 1.2

低下業種

業 種 名	対前月比(%)		対前年 同月比(%)	寄 与 率
	今 月	前 月		
食 料 品 工 業	▲ 17.7	11.3	185.4	10.2
汎用・生産用・業務用機械工業	▲ 9.0	75.2	2.3	2.8
化学・石油製品工業	▲ 4.2	8.2	5.1	31.3

鉱工業生産指数前年同月比(%)



大分県鉱工業指数の推移

(季節調整済指数 平成27年=100)

年月	生産				出荷				在庫			
	季節調整済指数	前月比 (%)	原指数	前年同月比 (%)	季節調整済指数	前月比 (%)	原指数	前年同月比 (%)	季節調整済指数	前月比 (%)	原指数	前年同月比 (%)
28年	—	—	100.7	0.7	—	—	99.8	▲ 0.2	—	—	98.8	▲ 1.2
29年	—	—	96.0	▲ 4.7	—	—	96.9	▲ 2.9	—	—	93.7	▲ 5.2
30年	—	—	95.4	▲ 0.7	—	—	96.6	▲ 0.3	—	—	102.7	9.6
平成29年5月	97.5	1.4	94.6	1.7	100.0	1.2	94.6	3.7	93.4	3.0	91.0	▲ 6.2
6月	96.5	▲ 1.0	101.1	▲ 3.8	99.4	▲ 0.6	100.6	3.9	91.0	▲ 2.6	86.4	▲ 9.8
7月	93.5	▲ 3.1	96.5	▲ 9.6	94.2	▲ 5.2	94.9	▲ 5.0	92.2	1.3	89.5	▲ 10.9
8月	95.1	1.7	89.2	▲ 6.1	95.2	1.1	89.7	▲ 6.2	93.0	0.9	94.2	▲ 4.1
9月	95.7	0.6	95.6	▲ 3.4	95.0	▲ 0.2	95.5	▲ 2.5	96.2	3.4	96.4	1.3
10月	93.8	▲ 2.0	96.4	▲ 4.5	91.4	▲ 3.8	94.1	▲ 7.9	96.1	▲ 0.1	99.7	▲ 0.4
11月	94.8	1.1	97.2	▲ 5.7	93.7	2.5	94.4	▲ 9.8	100.1	4.2	102.5	5.8
12月	98.9	4.3	103.1	0.8	97.1	3.6	101.1	▲ 2.4	97.3	▲ 2.8	102.3	1.7
平成30年1月	94.4	▲ 4.6	90.0	▲ 1.7	93.9	▲ 3.3	91.5	▲ 5.6	104.3	7.2	113.6	19.6
2月	95.6	1.3	91.8	▲ 1.7	99.1	5.5	98.1	0.7	103.2	▲ 1.1	105.4	12.8
3月	92.5	▲ 3.2	94.7	▲ 6.7	90.5	▲ 8.7	97.5	▲ 8.9	102.4	▲ 0.8	98.2	9.7
4月	94.2	1.8	89.2	▲ 2.7	89.4	▲ 1.2	86.6	▲ 9.9	103.2	0.8	96.1	13.3
5月	93.7	▲ 0.5	90.8	▲ 4.0	97.2	8.7	92.9	▲ 1.8	101.8	▲ 1.4	98.4	8.1
6月	95.9	2.3	100.2	▲ 0.9	96.7	▲ 0.5	98.2	▲ 2.4	100.8	▲ 1.0	94.6	9.5
7月	96.8	0.9	101.3	5.0	95.7	▲ 1.0	95.5	0.6	108.9	8.0	107.0	19.6
8月	96.3	▲ 0.5	91.3	2.4	100.8	5.3	96.1	7.1	104.2	▲ 4.3	105.2	11.7
9月	94.5	▲ 1.9	92.5	▲ 3.2	97.9	▲ 2.9	96.7	1.3	105.6	1.3	106.4	10.4
10月	96.6	2.2	99.7	3.4	101.9	4.1	105.8	12.4	95.9	▲ 9.2	98.3	▲ 1.4
11月	96.6	0.0	100.7	3.6	99.9	▲ 2.0	101.1	7.1	99.7	4.0	101.1	▲ 1.4
12月	96.3	▲ 0.3	102.2	▲ 0.9	96.3	▲ 3.6	98.9	▲ 2.2	102.2	2.5	108.1	5.7
平成31年1月	98.2	2.0	94.1	4.6	101.8	5.7	99.3	8.5	101.3	▲ 0.9	108.1	▲ 4.8
2月	97.9	▲ 0.3	94.2	2.6	100.0	▲ 1.8	97.6	▲ 0.5	101.0	▲ 0.3	103.1	▲ 2.2
3月	90.5	▲ 7.6	93.3	▲ 1.5	92.2	▲ 7.8	99.0	1.5	101.8	0.8	97.4	▲ 0.8
4月	101.4	12.0	96.5	8.2	98.7	7.0	95.6	10.4	116.6	14.5	108.6	13.0
令和元年5月	98.7	▲ 2.7	94.8	4.4	100.3	1.6	95.9	3.2	108.5	▲ 6.9	104.8	6.5

主要業種動向

令和元年5月分

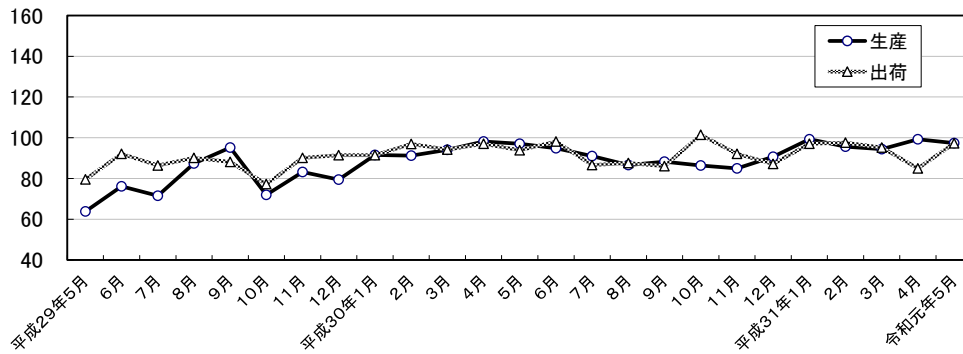
(平成27年=100)

業種名	生産			出荷			在庫		
	季節調整 済指数	前月比 (%)	前年同月 比 (%)	季節調整 済指数	前月比 (%)	前年同月 比 (%)	季節調整 済指数	前月比 (%)	前年同月 比 (%)
鉄鋼業	97.4	▲ 1.8	▲ 0.7	97.3	14.5	3.6	×	×	×
非鉄金属・金属製品工業	113.8	2.1	6.7	112.6	2.7	0.1	×	×	×
汎用・生産用・業務用 機械工業	107.5	18.5	1.9	107.9	13.8	4.5	126.8	▲ 9.0	2.3
輸送機械工業	88.0	▲ 5.0	10.6	112.7	▲ 1.6	22.1	×	×	×
化学・石油製品工業	121.5	4.6	41.7	100.8	0.9	22.1	109.6	▲ 4.2	5.1
食料品工業	86.9	▲ 15.1	▲ 6.6	91.0	▲ 10.4	▲ 5.7	231.3	▲ 17.7	185.4

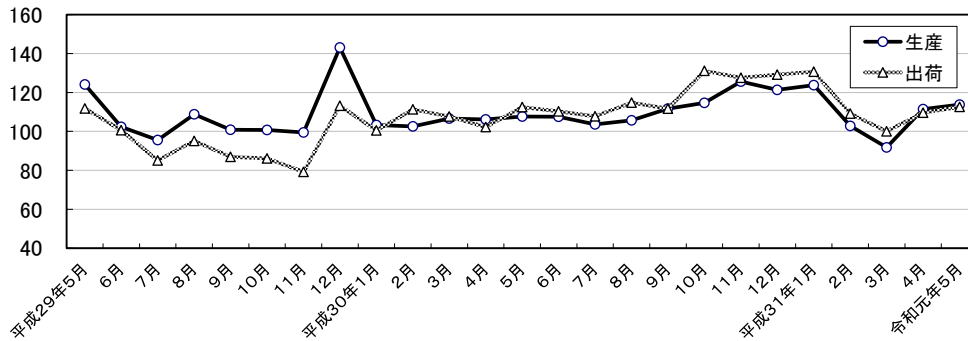
* 前月比は季節調整済指数、前年同月比は原指数から算出

主要業種の推移(季節調整済指数 平成27年=100)

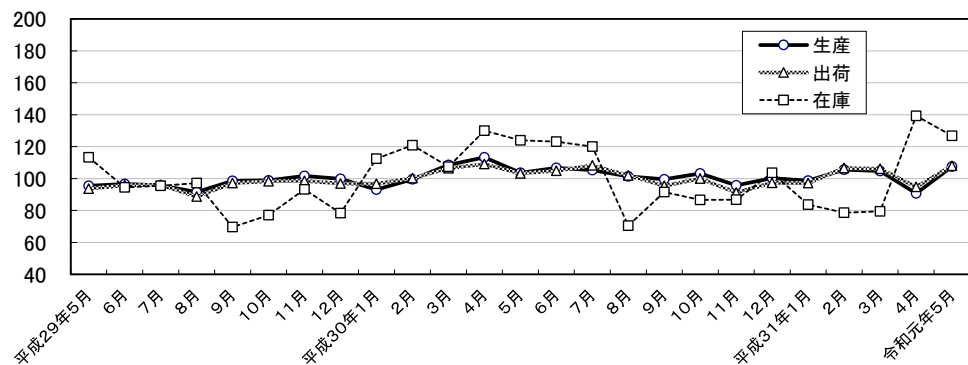
鉄鋼業



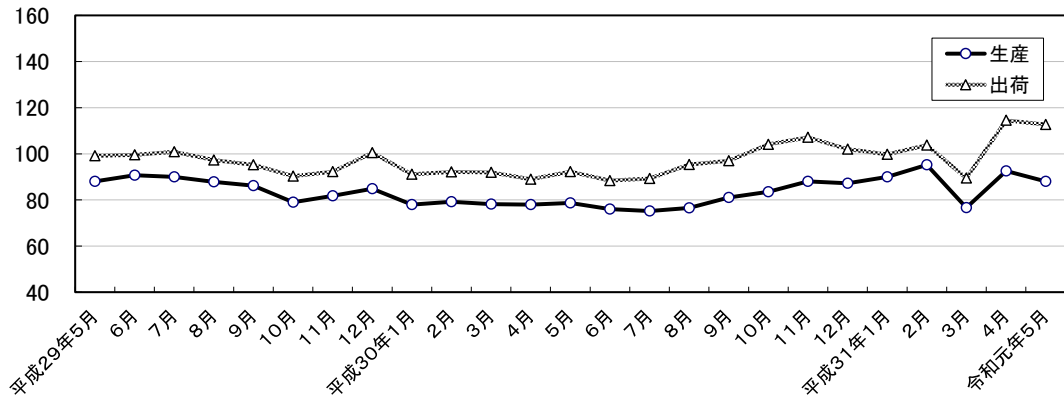
非鉄金属・金属製品工業



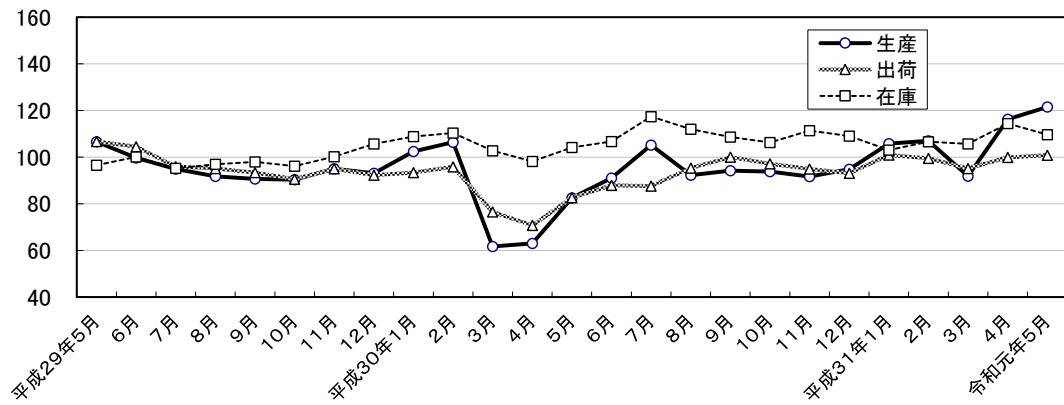
汎用・生産用・業務用機械工業



輸送機械工業



化学・石油製品工業



食料品工業

