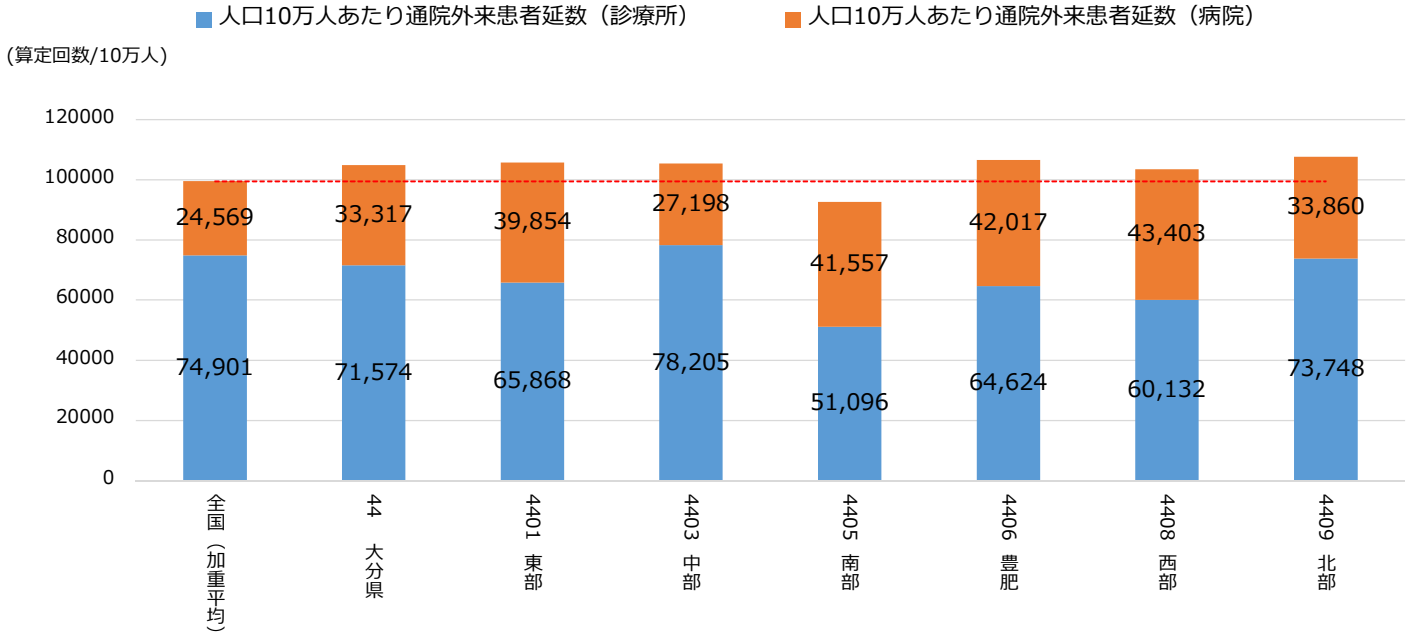


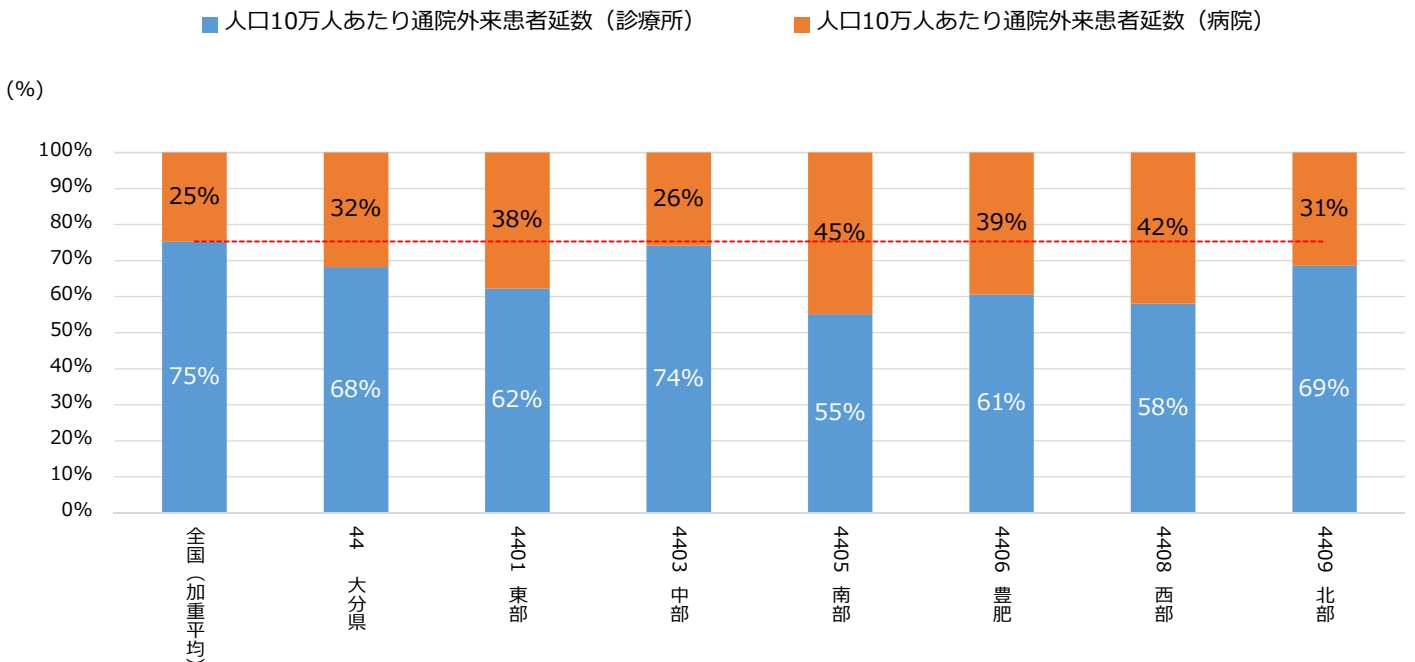
人口10万人あたり通院外来患者数（回／月）



※平成29年度NDBデータより

通院外来

人口10万人あたり通院外来患者数（回／月）



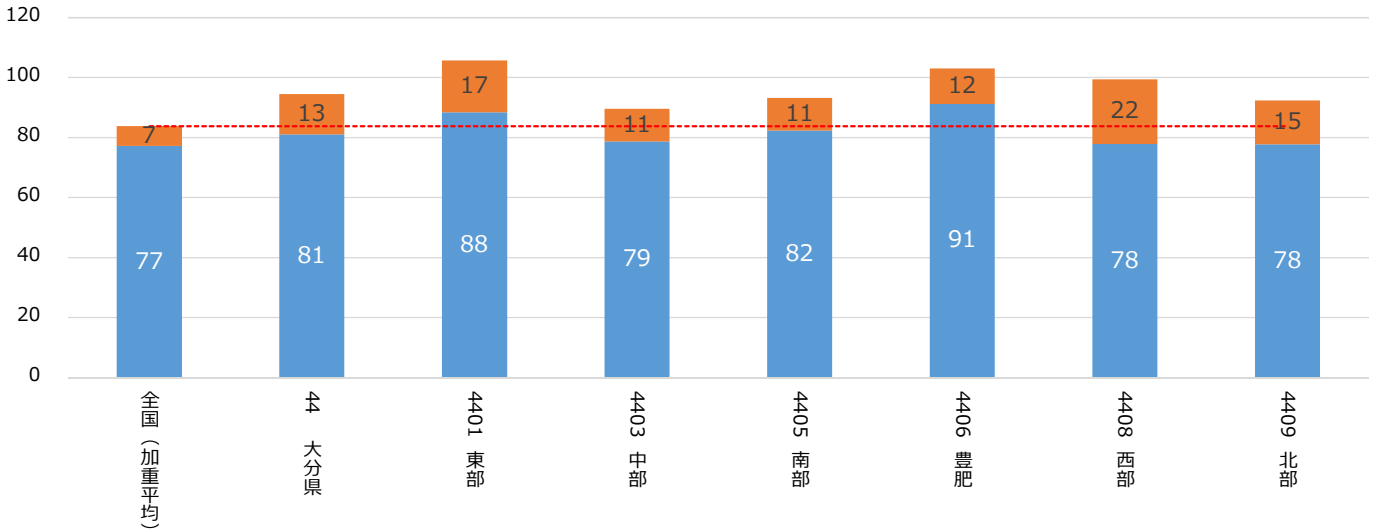
※平成29年度NDBデータより

通院外来

人口10万人あたり医療施設数

■ 人口10万人あたり医療施設数（診療所）
 ■ 人口10万人あたり医療施設数（病院）

(医療施設数/10万人)



※ここでの医療施設数は、平成26年医療施設調査の対象となった施設数。

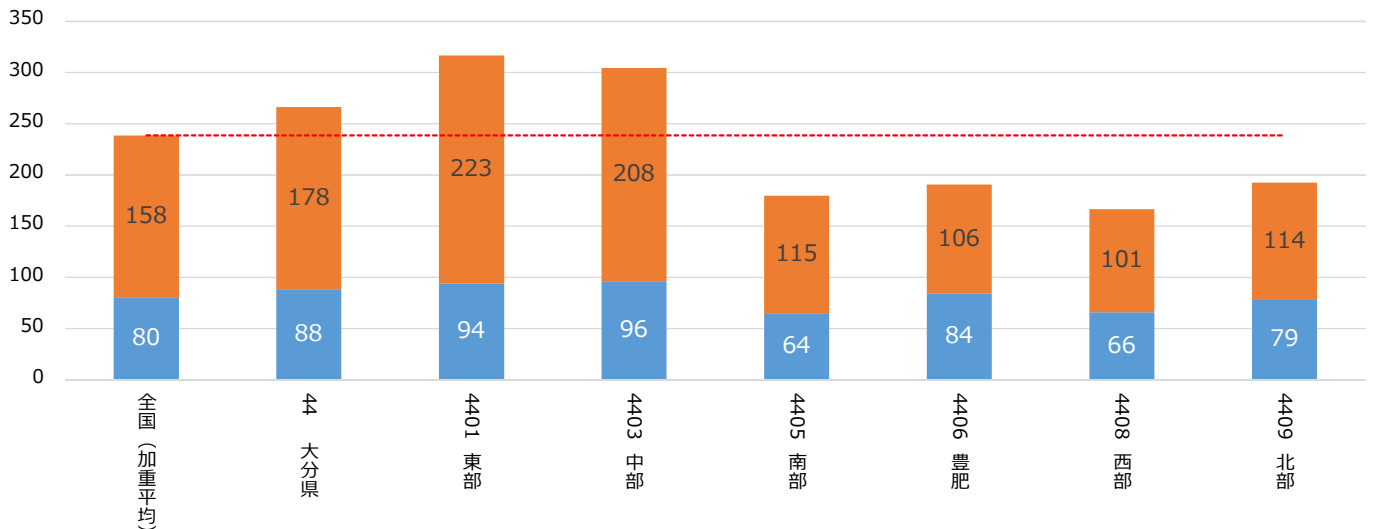
3

通院外来

人口10万人あたり医師数

■ 人口10万人あたり医師数（診療所）
 ■ 人口10万人あたり医師数（病院）

(医師数/10万人)



※医師・歯科医師・薬剤師調査（2016年）より

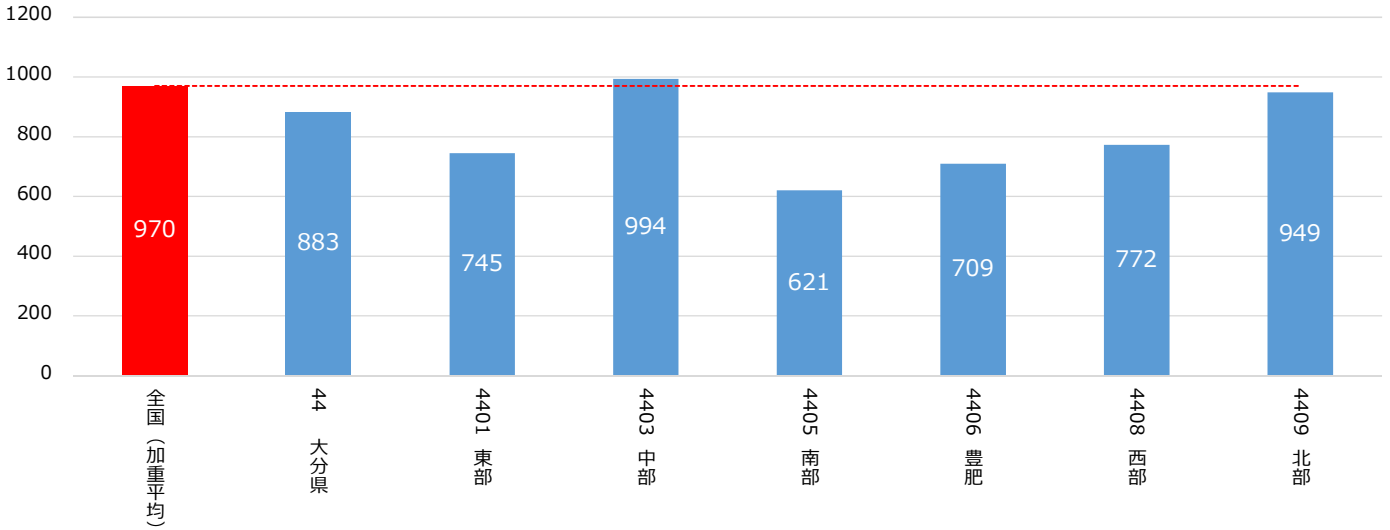
4

通院外来

全診療所数でみた通院外来患者数（回／月）

■ 全診療所数あたり通院外来患者延数

(算定回数/施設)



※ここでの医療施設数は、平成26年医療施設調査の対象となった施設数。

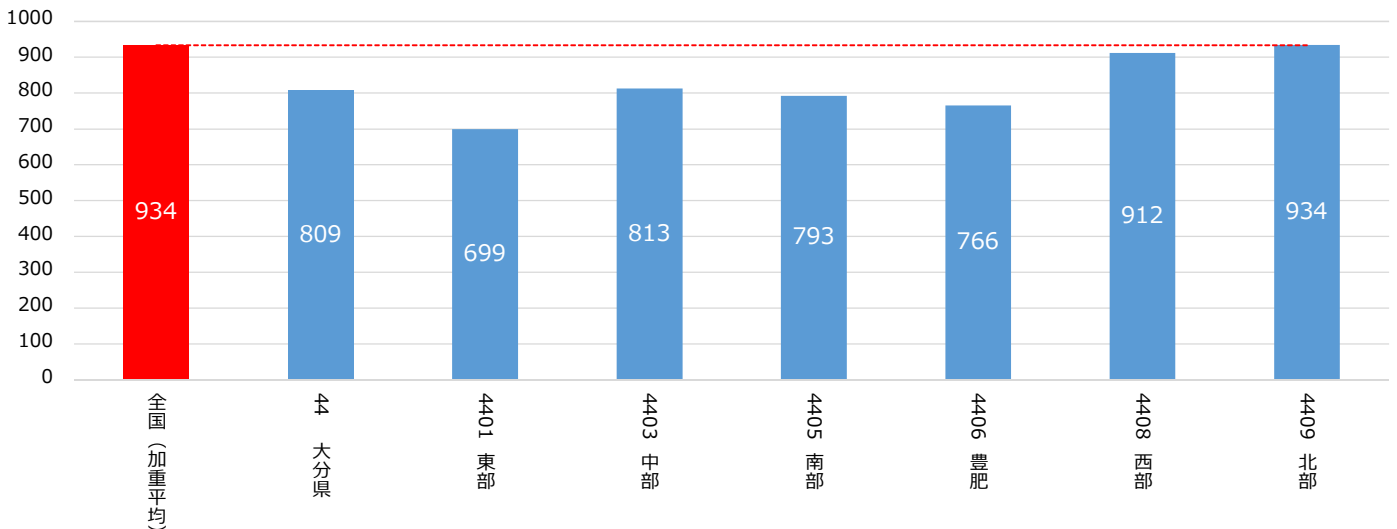
5

通院外来

全診療所医師数でみた通院外来患者数（回／月）

■ 全診療所医師数あたり通院外来患者延数

(算定回数/人)

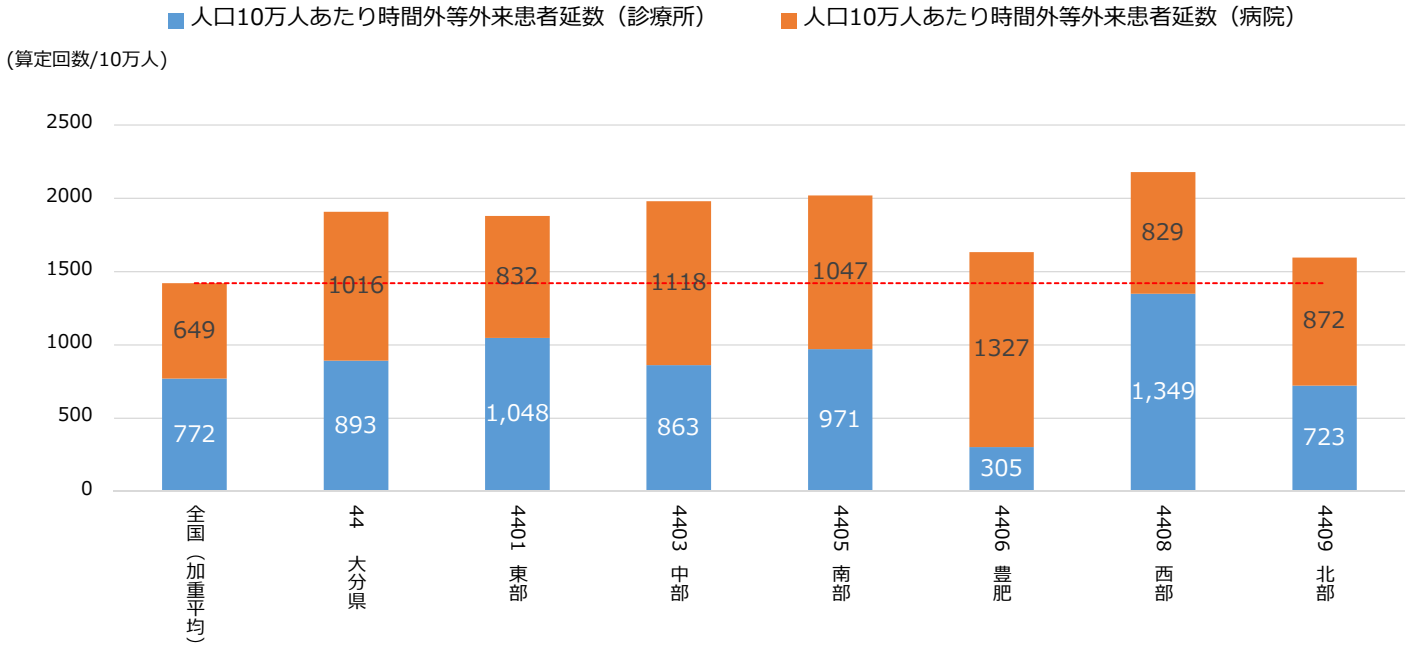


※医師・歯科医師・薬剤師調査（2016年）より

6

時間外等外来

人口10万人あたり時間外等外来患者数（回／月）

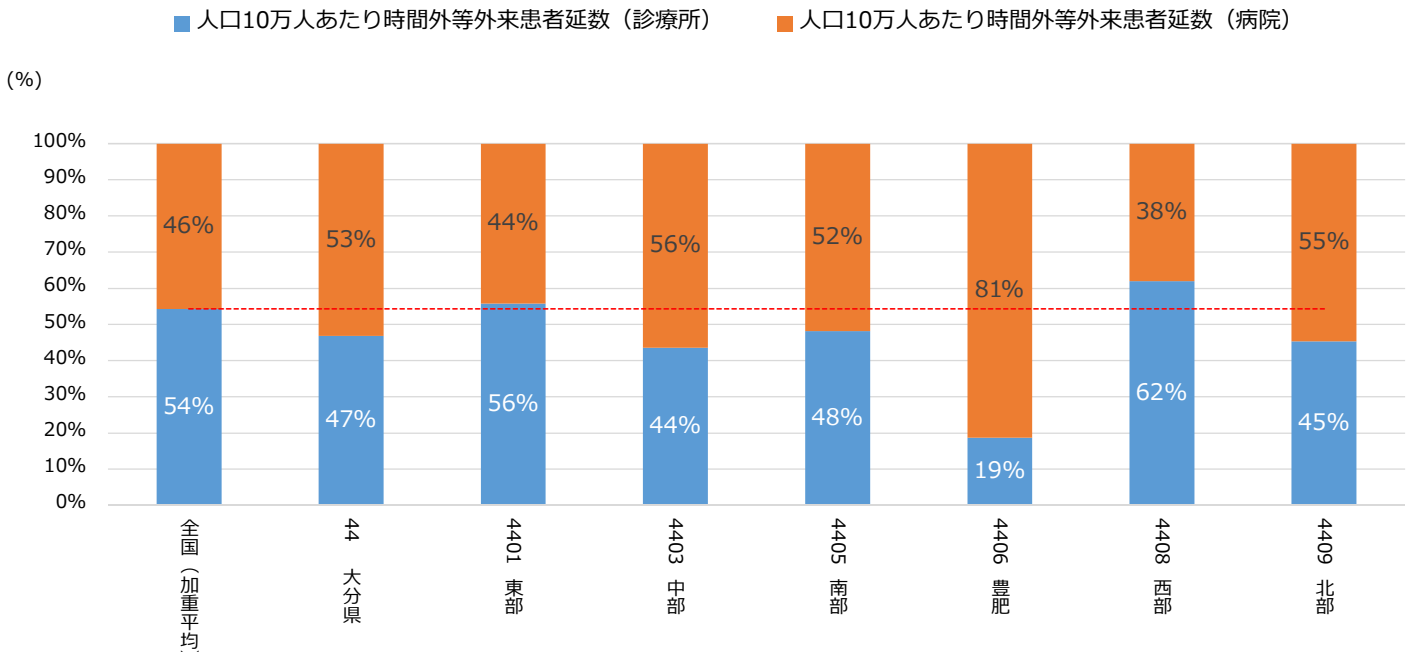


※平成29年度NDBデータより

7

時間外等外来

時間外等外来患者の対応割合



※平成29年度NDBデータより

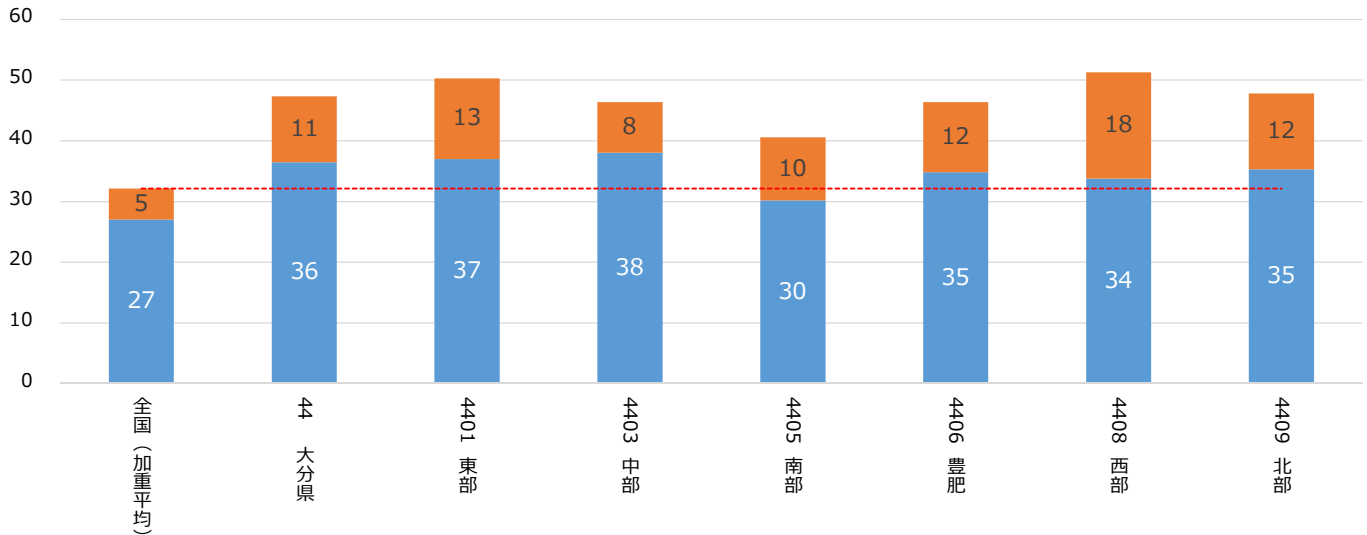
8

時間外等外来

人口10万人あたり時間外等外来医療施設数（月平均施設数）

■ 人口10万人あたり時間外等外来施設数（診療所）
 ■ 人口10万人あたり時間外等外来施設数（病院）

(医療施設数/10万人)



※ここでの医療施設数は、平成29年度NDBデータで当該レセプトの算定があった施設数（月平均施設数）。

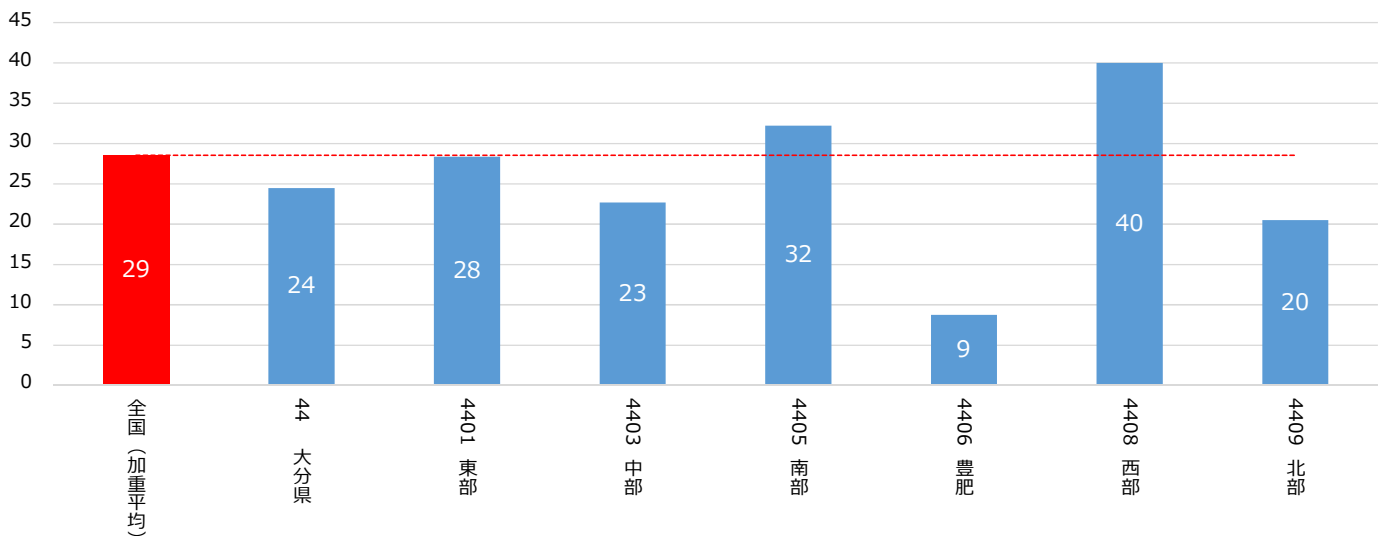
9

時間外等外来

実施診療所数でみた時間外等外来患者数（回/月）

■ 実施診療所数あたり時間外等外来患者延数

(算定回数/施設)

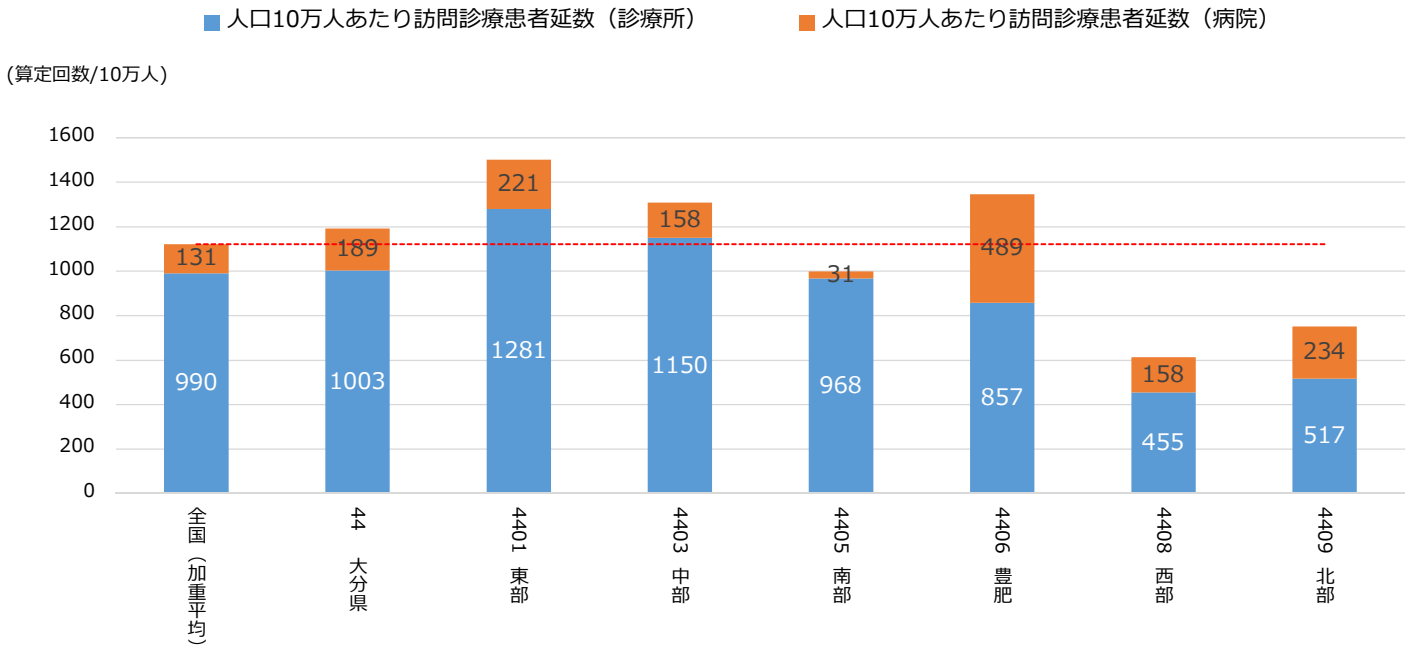


※ここでの医療施設数は、平成29年度NDBデータで当該レセプトの算定があった施設数（月平均施設数）。

10

在宅医療（訪問診療）

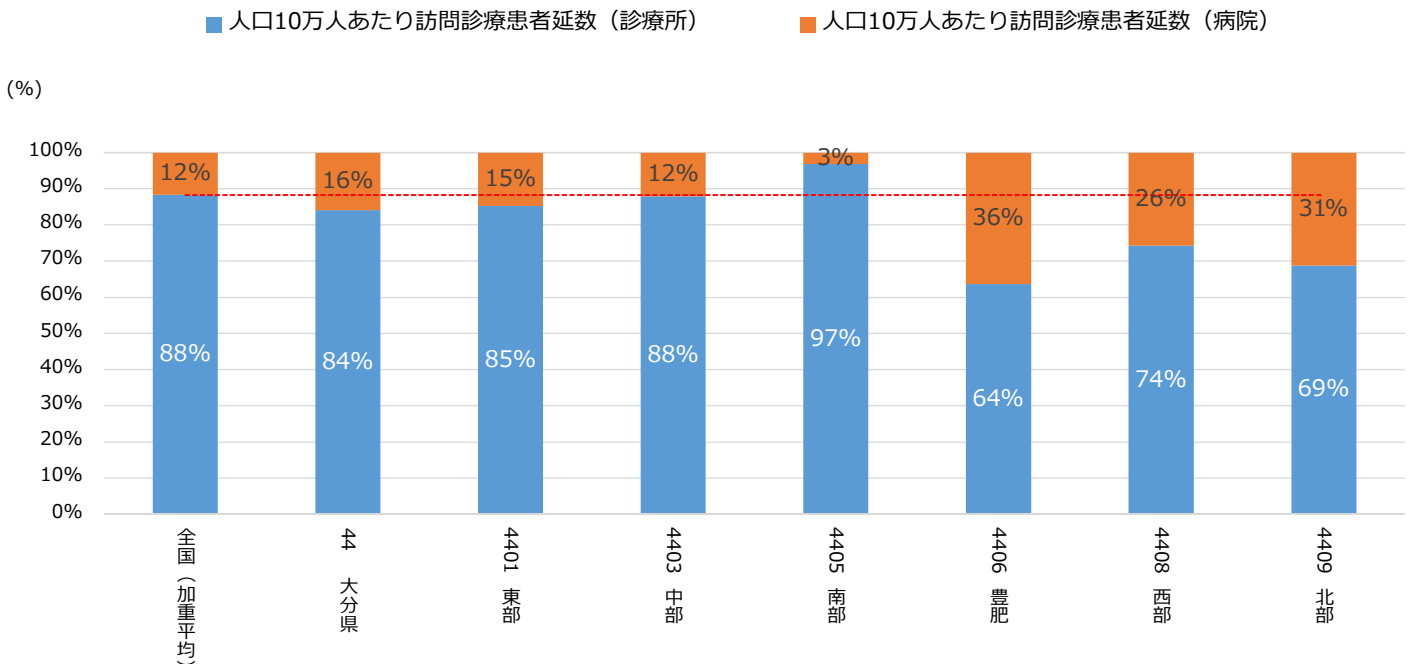
人口10万人あたり訪問診療患者延数（回／月）



※平成29年度NDBデータより

在宅医療（訪問診療）

訪問診療患者の対応割合



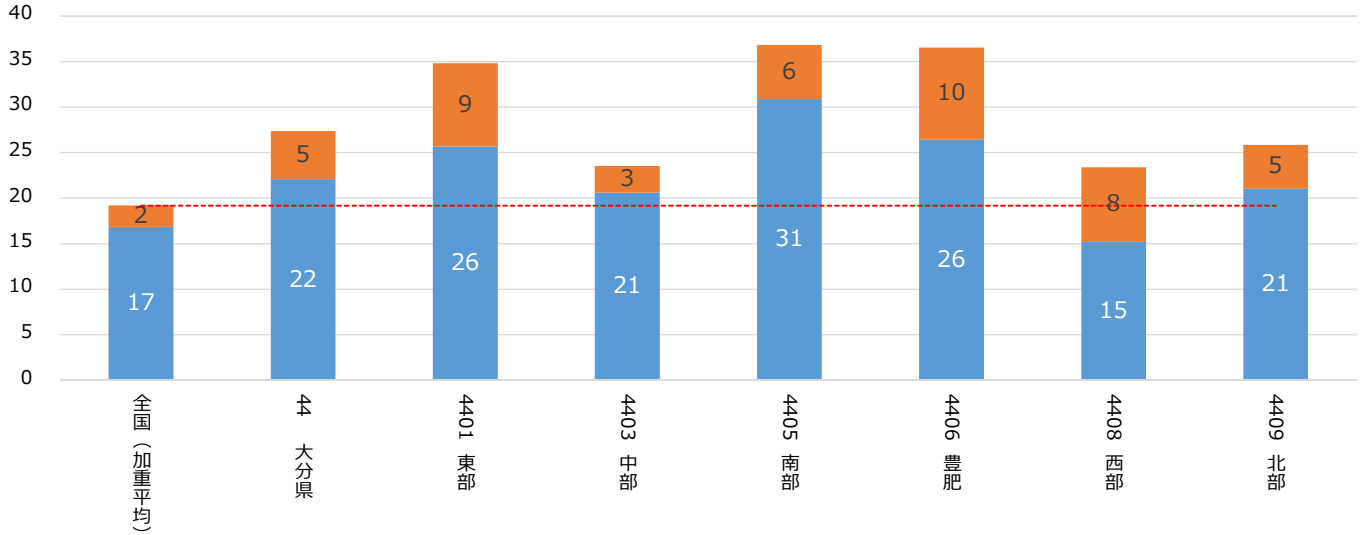
※平成29年度NDBデータより

在宅医療（訪問診療）

人口10万あたり訪問診療医療施設数（月平均施設数）

■ 人口10万人あたり訪問診療実施施設数（診療所）
 ■ 人口10万人あたり訪問診療実施施設数（病院）

(医療施設数/10万人)



※ここでの医療施設数は、平成29年度NDBデータで当該レセプトの算定があった施設数（月平均施設数）。

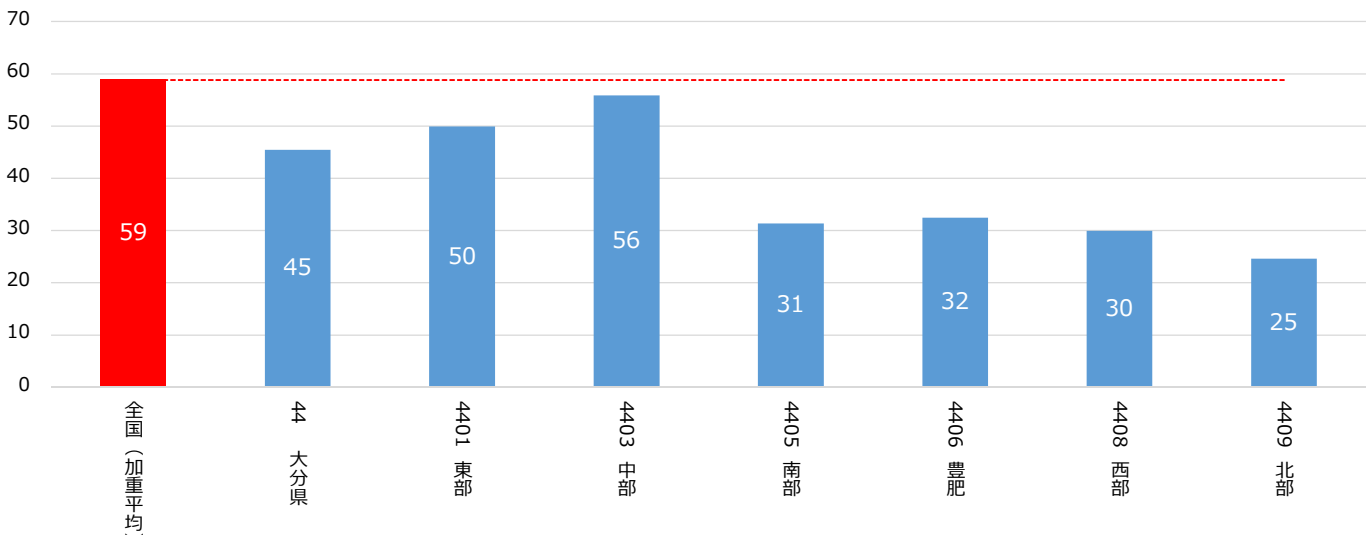
13

在宅医療（訪問診療）

実施診療所数でみた訪問診療患者数（回/月）

■ 実施診療所数あたり訪問診療患者延数

(算定回数/施設)



※ここでの医療施設数は、平成29年度NDBデータで当該レセプトの算定があった施設数（月平均施設数）。

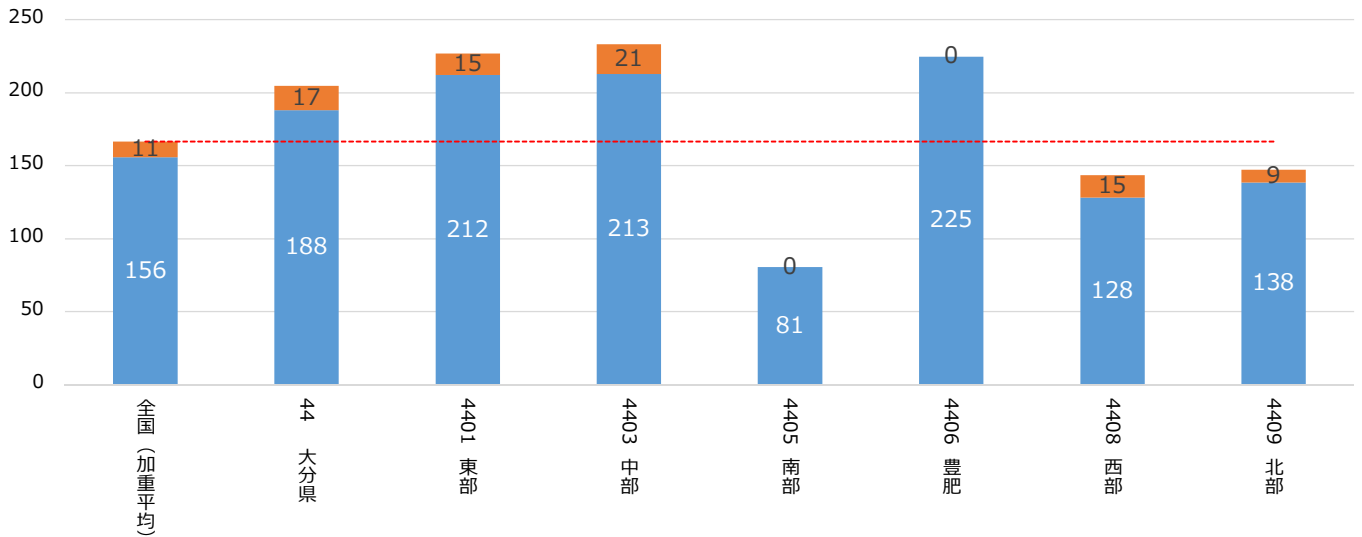
14

在宅医療（往診）

人口10万人あたり往診患者数（回／月）

■ 人口10万人あたり往診患者延数（診療所） ■ 人口10万人あたり往診患者延数（病院）

(算定回数/10万人)



※平成29年度NDBデータより

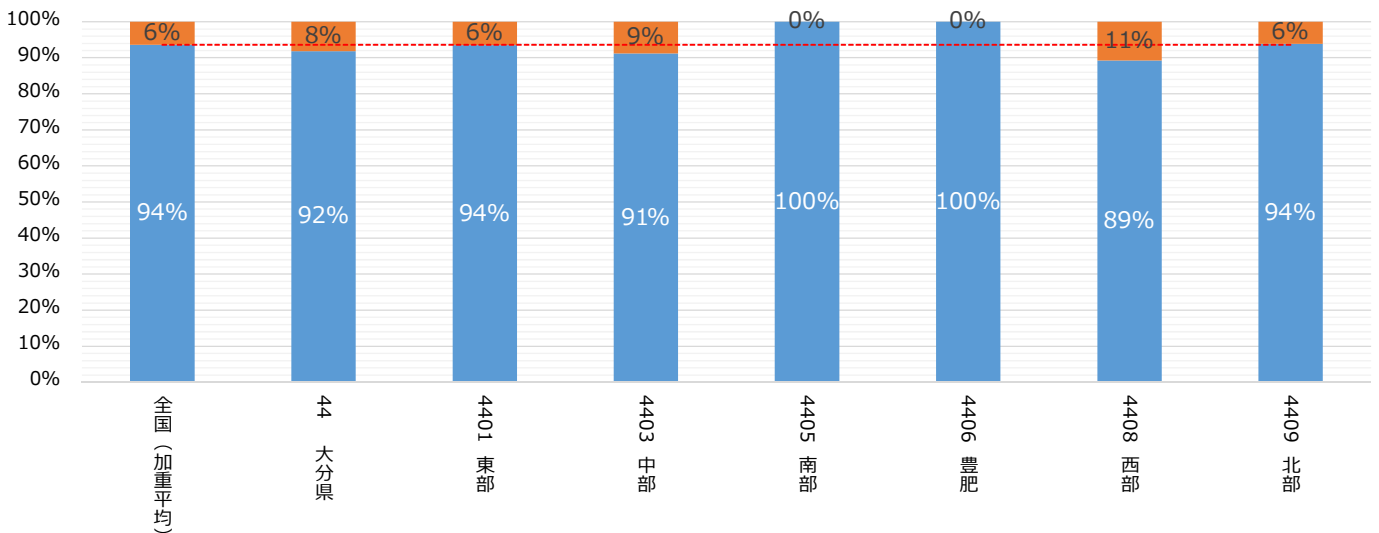
15

在宅医療（往診）

往診患者の対応割合

■ 人口10万人あたり往診患者延数（診療所） ■ 人口10万人あたり往診患者延数（病院）

(%)



※平成29年度NDBデータより

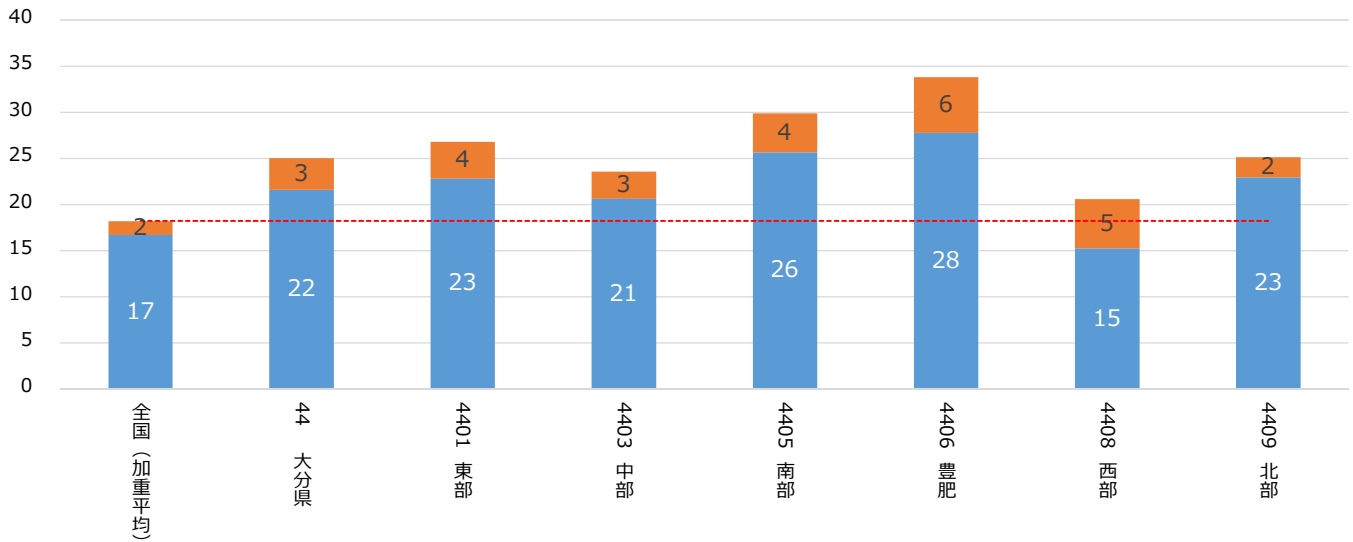
16

在宅医療（往診）

人口10万人あたり往診医療施設数

■ 人口10万人あたり往診実施施設数（診療所）
 ■ 人口10万人あたり往診実施施設数（病院）

(医療施設数/10万人)



※ここでの医療施設数は、平成29年度NDBデータで当該レセプトの算定があった施設数（月平均施設数）。

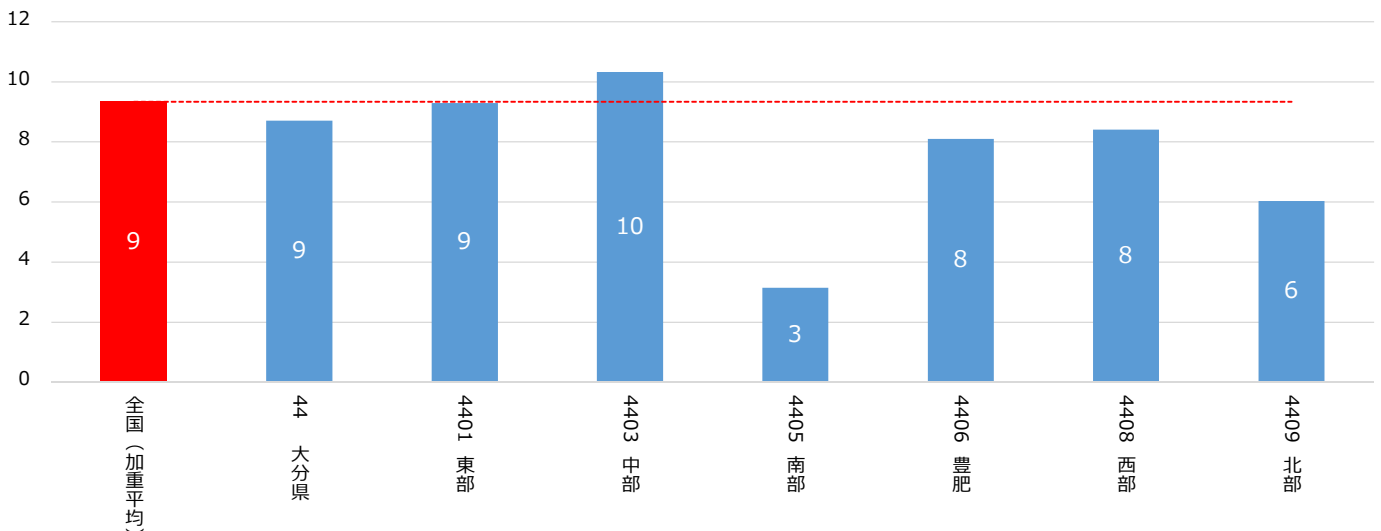
17

在宅医療（往診）

実施診療所数でみた往診患者数（回/月）

■ 実施診療所数あたり往診患者延数

(算定回数/施設)



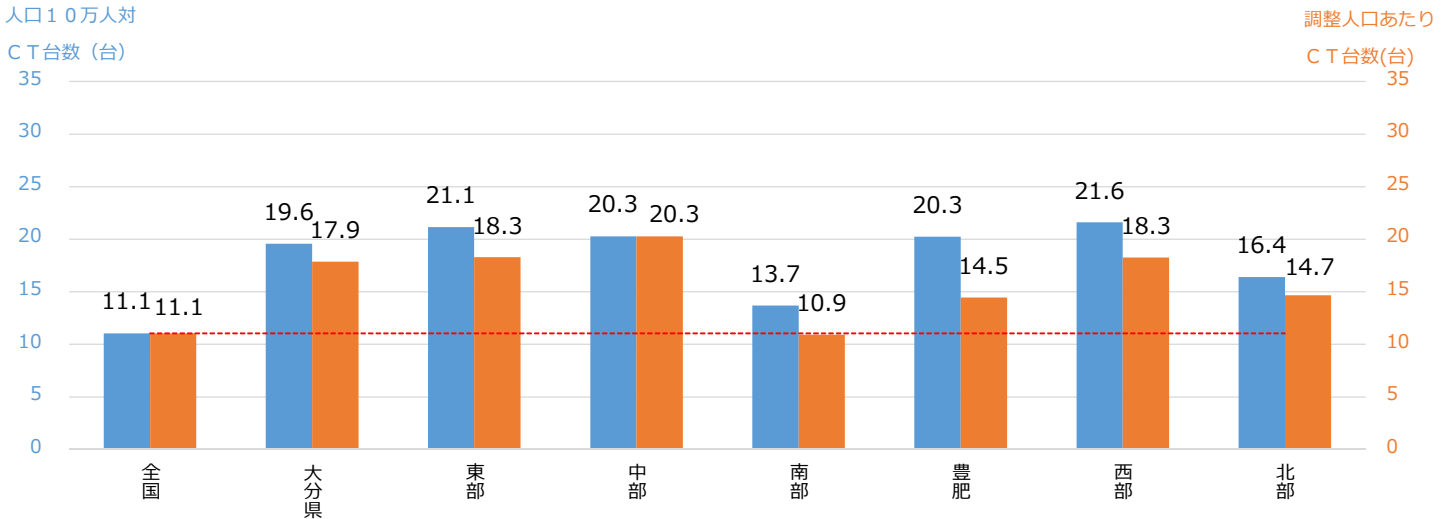
※ここでの医療施設数は、平成29年度NDBデータで当該レセプトの算定があった施設数（月平均施設数）。

18

CT

人口10万人対台数と調整人口あたり台数

■ 人口10万人対CT台数 ■ 調整人口あたりCT台数



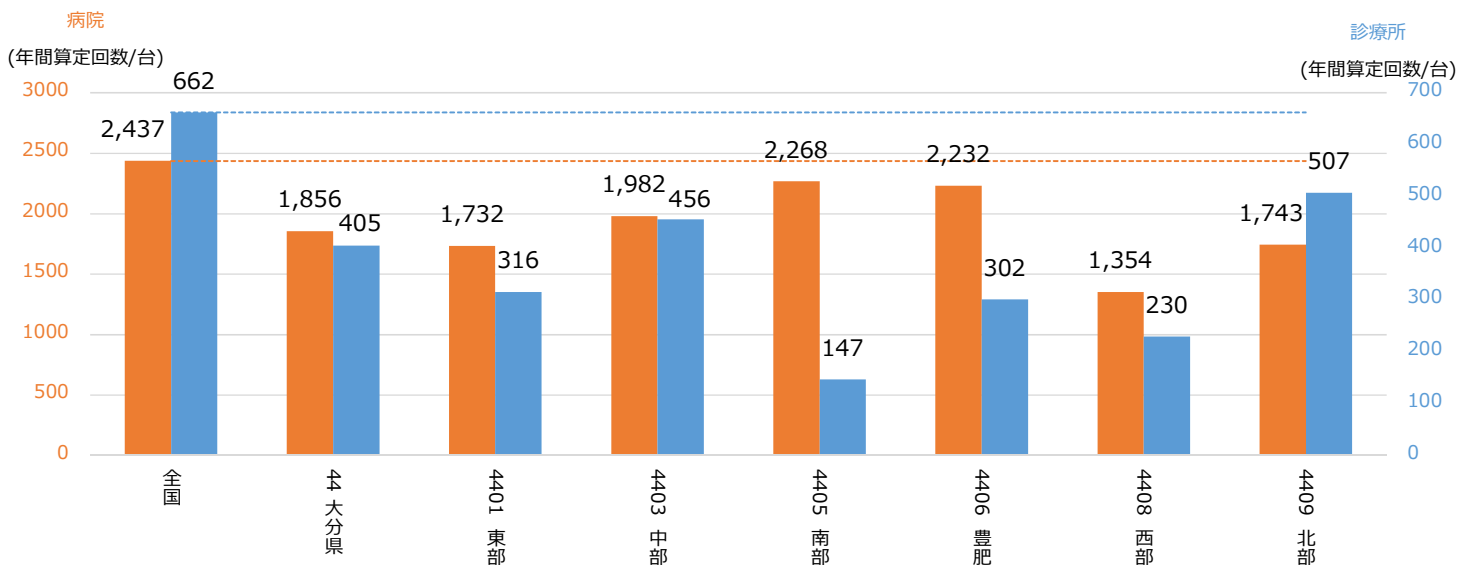
※医療施設調査(2017年)より

19

CT

稼働状況

■ CT1台あたり件数(病院) ■ CT1台あたり件数(診療所)

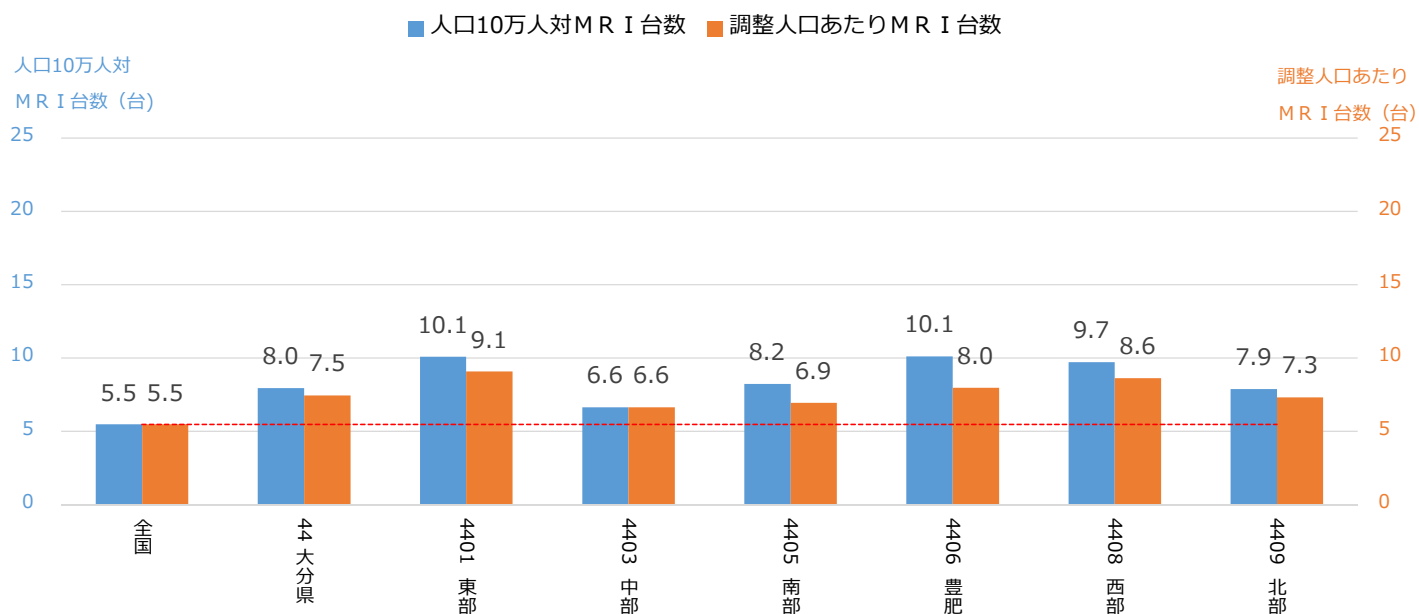


※平成29年度NDBデータより

20

MRI

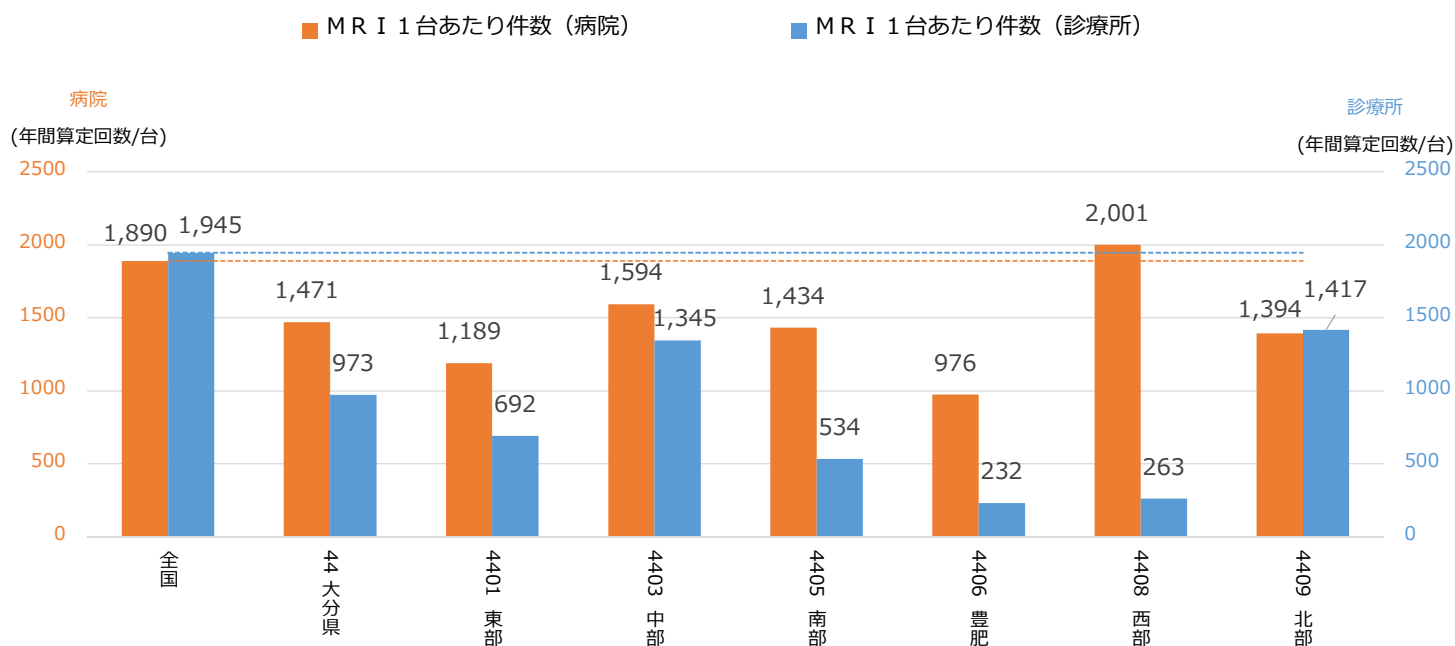
人口10万人対台数と調整人口あたり台数



※医療施設調査（2017年）より

MRI

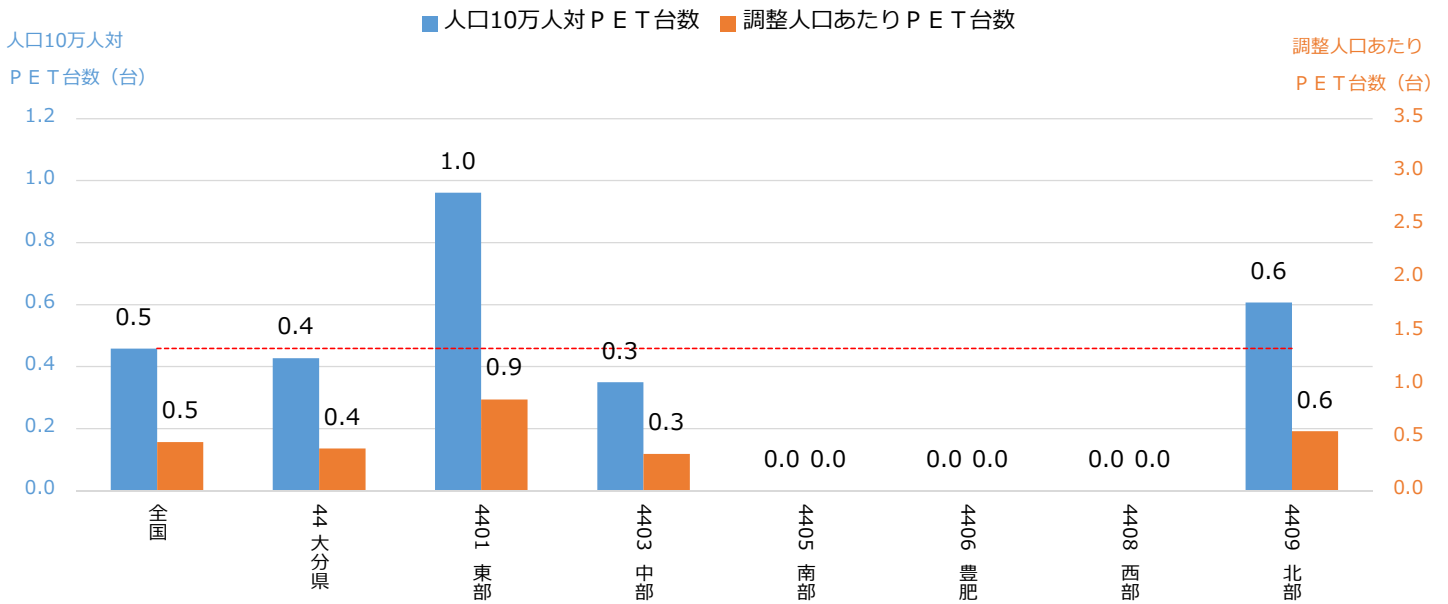
稼働状況



※平成29年度NDBデータより

PET

人口10万人対台数と調整人口あたり台数

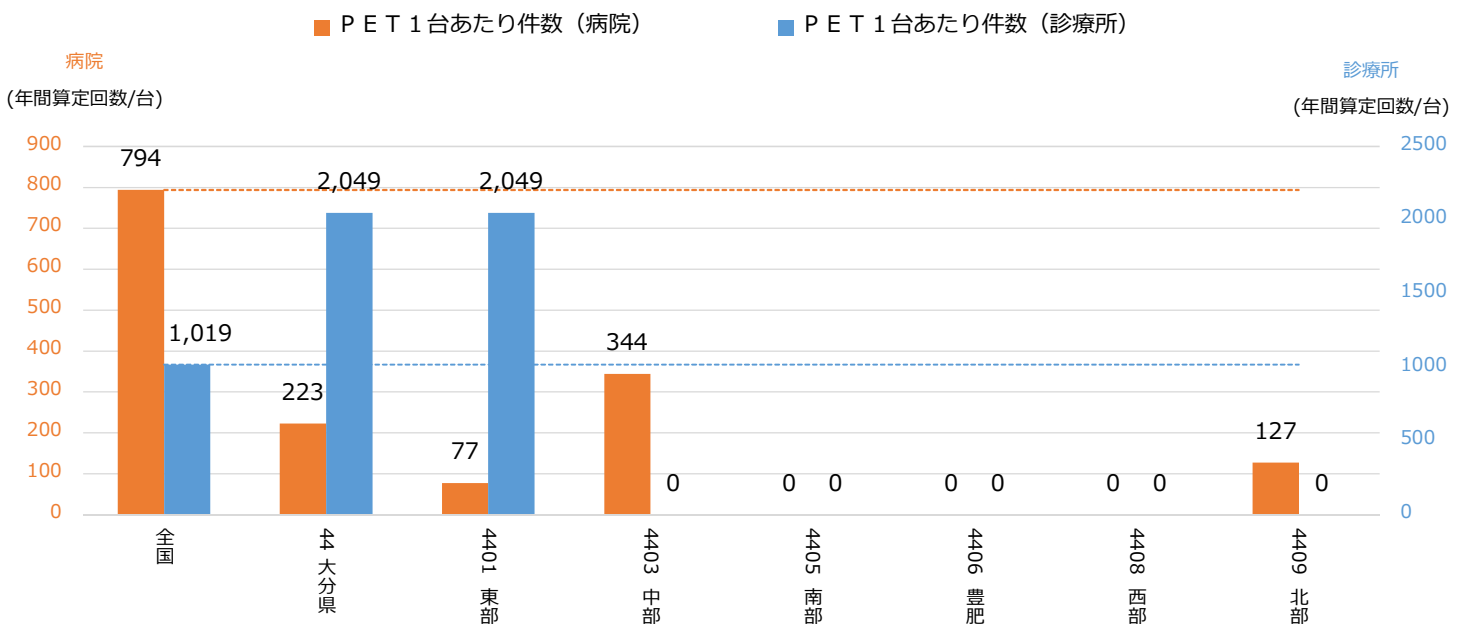


※医療施設調査（2017年）より

23

PET

稼働状況

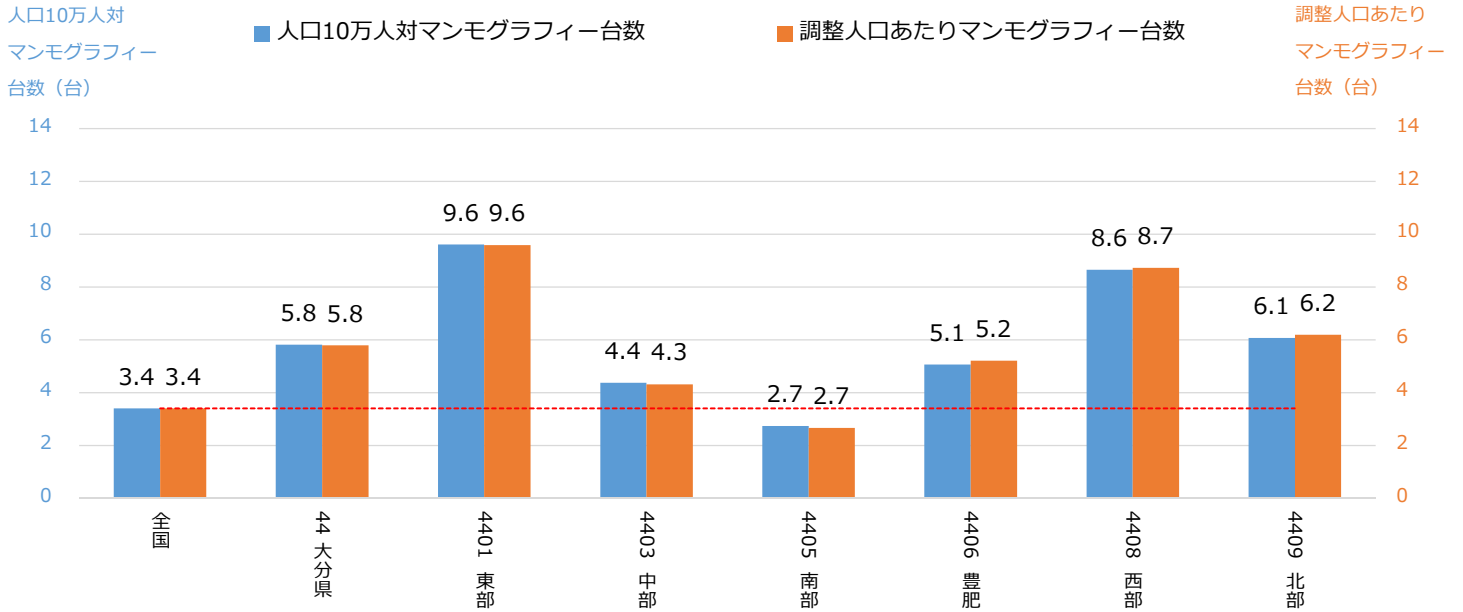


※平成29年度NDBデータより

24

マンモグラフィー

人口10万人対台数と調整人口あたり台数

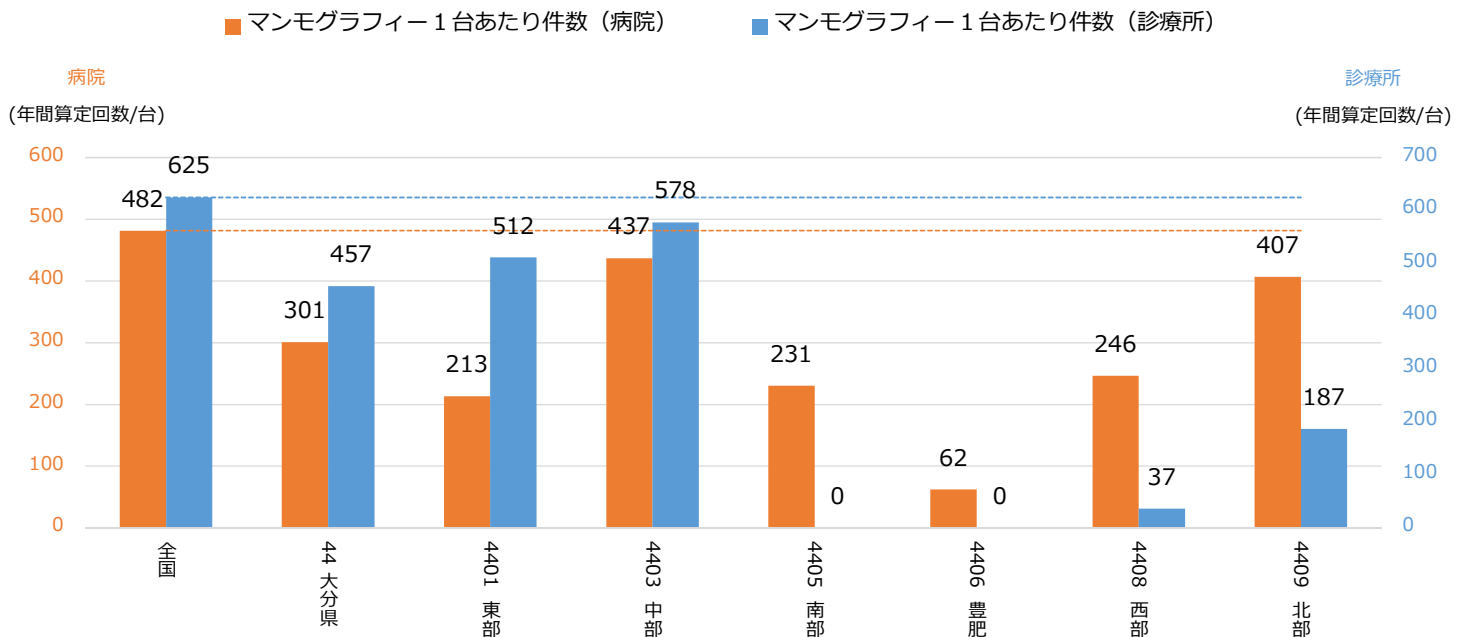


※医療施設調査（2017年）より

25

マンモグラフィー

稼働状況

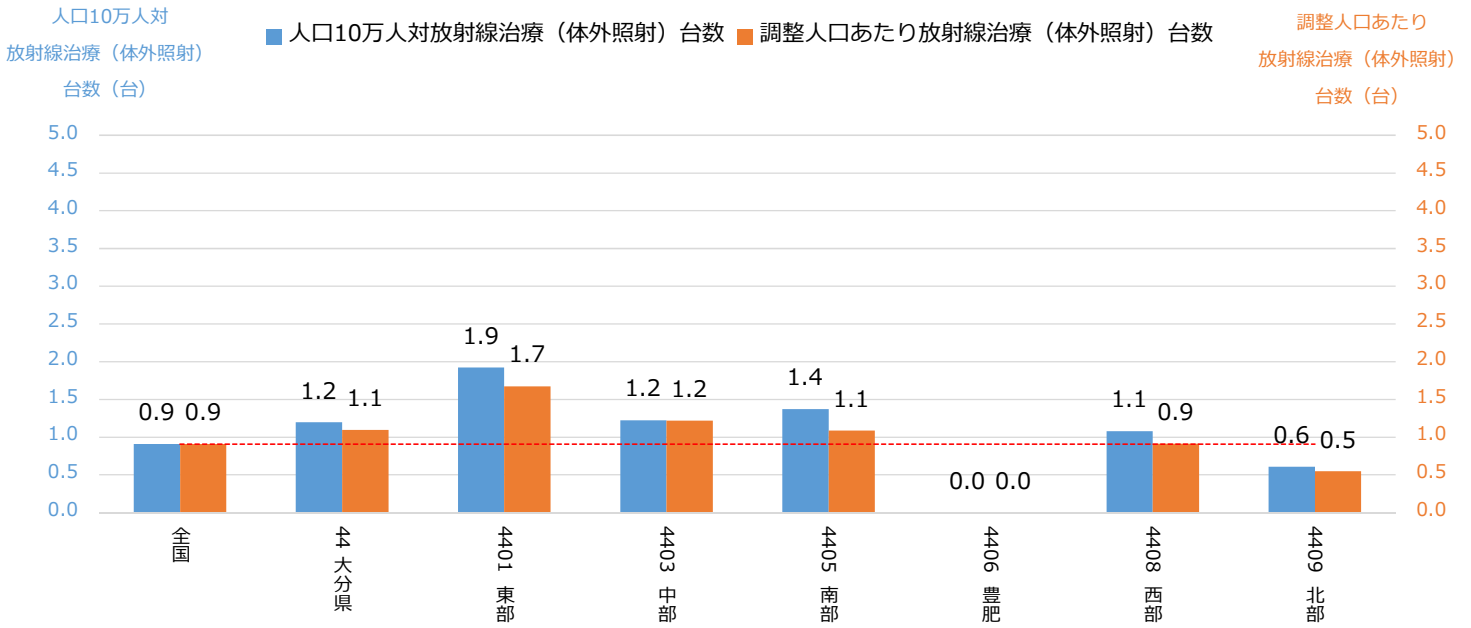


※平成29年度NDBデータより

26

放射線治療（体外照射）

人口10万人対台数と調整人口あたり台数

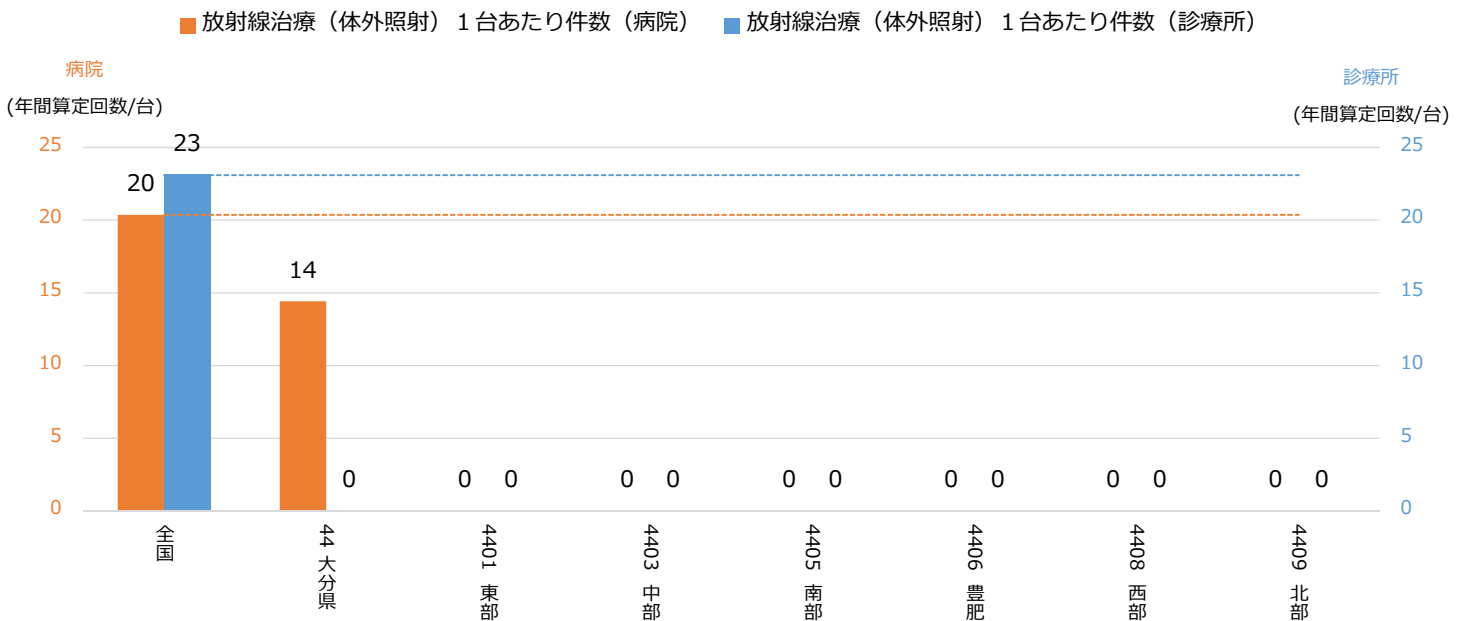


※医療施設調査（2017年）より

27

放射線治療（体外照射）

稼働状況



※ データ値表記の「0」は、台数があっても検査件数がない場合と台数がない場合、及び秘匿の場合がある。

※平成29年度NDBデータより

28