

県内農業水利施設等の点検結果及び由布市庄内町の土砂崩れに対する農地復旧支援について

県では、梅雨等の本格的な出水期やかんがい期を前に、農業水利施設、土砂災害警戒区域等や河川管理施設の点検を実施しましたので、その結果をお知らせします。

1 農業水利施設の緊急点検について

(1) 点検期間 5月12日～5月29日

(2) 点検対象 土地改良区受益地内にある水利施設2,349路線(地元等が管理する1,739路線を含む)のうち、水利施設の被災・漏水等による土砂崩壊により人命、家屋等に影響を及ぼす恐れのある325路線

(3) 点検結果

全路線数	点検実施路線数	異常		分類	点検内容	箇所数	対応状況
		異常なし	異常あり				
2,349	325	240	85	水路本体	・漏水 ・ひび割れ・損壊 ・溢水 ・通水量の確保	103	土地改良区が漏水箇所の目地補修を速やかに実施。施設改修が必要な箇所については、事業化を検討
				維持管理	・ゴミや土砂の堆積	59	点検の際、土地改良区が堆積した枯葉等を除去

※なお、ダムやため池等の施設管理者において供用開始時期に応じ通常点検を実施

2 土砂災害警戒区域等の出水期前点検について

(1) 点検期間 4月～5月

(2) 点検対象 土砂災害警戒区域等のうち、病院や老人ホームなどの要配慮者利用施設や避難所がある区域 316区域

(3) 点検結果

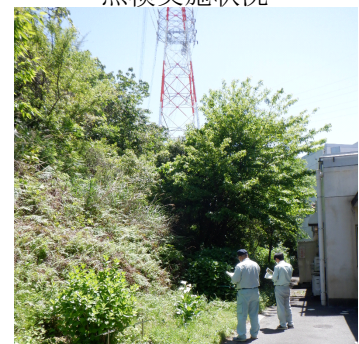
項目 (県内全体の区域数)	今回点検 区域数	点検結果		
		A	B	C
土砂災害警戒区域(23,605区域)	268	1	253	14
(内訳)				
土石流	26	0	25	
急傾斜地	242	1	228	13
山地災害危険地区(6,906区域)	48	0	48	0
計(30,511区域)	316	1	301	14

(点検結果区分)

A: 速やかに土砂災害対策が必要な区域 B: 継続的な点検を実施していく区域 C: 危険度が低く来年度は点検を実施しない区域

A判定1区域 → 5月3日に発生した中津市耶馬溪町金吉(県道平原耶馬溪線)の落石箇所

点検実施状況



3 河川管理施設の出水期前点検について

- (1) 点検期間 4月～5月
- (2) 点検対象 県が管理する河川(※)のうち堤防のある153河川、約383kmの区間内にある堤防や護岸並びに県が管理する樋門及び樋管935基
(※) 県内全体585河川、2,869km
- (3) 点検結果 出水期までに緊急的に応急措置が必要な施設はなかった。

点検実施状況



4 由布市庄内町の土砂崩れに対する農地復旧支援について

- (1) 被害規模
 - ・斜面高さ約30m、幅約50m、崩壊土量約6,000m³、被災農地約1ha
- (2) 経緯
 - ・5月9日:5時頃に土砂崩れ発生
 - ・5月15日:市道土砂撤去及び、崩土流出防止ため大型土のう設置完了
 - ・5月21日:市道片側交互通行開始
- (3) 由布市に対する農地復旧支援
 - ・事業:現行の農林水産業施設等復旧支援事業(災害パッケージ)
 - ・補助率:市町村実質負担額の4分の1以内

(問い合わせ先)

- | | | | | | |
|-----------|---------|-----------|--------|-------|---------------------|
| ・大分県農林水産部 | 農村基盤整備課 | 水利整備班 | 小野・防災班 | 後藤 | 電話097-506-3715 (直通) |
| ・大分県農林水産部 | 森林保全課 | 治山班 | | 日田、平石 | 電話097-506-3866 (直通) |
| ・大分県土木建築部 | 河川課 | 企画調査班 | | 原田、白石 | 電話097-506-4597 (直通) |
| ・大分県土木建築部 | 砂防課 | 土砂災害防止対策班 | | 中山、下村 | 電話097-506-4636 (直通) |