

大分県豊後水道漁海況速報（短期）

2-6号

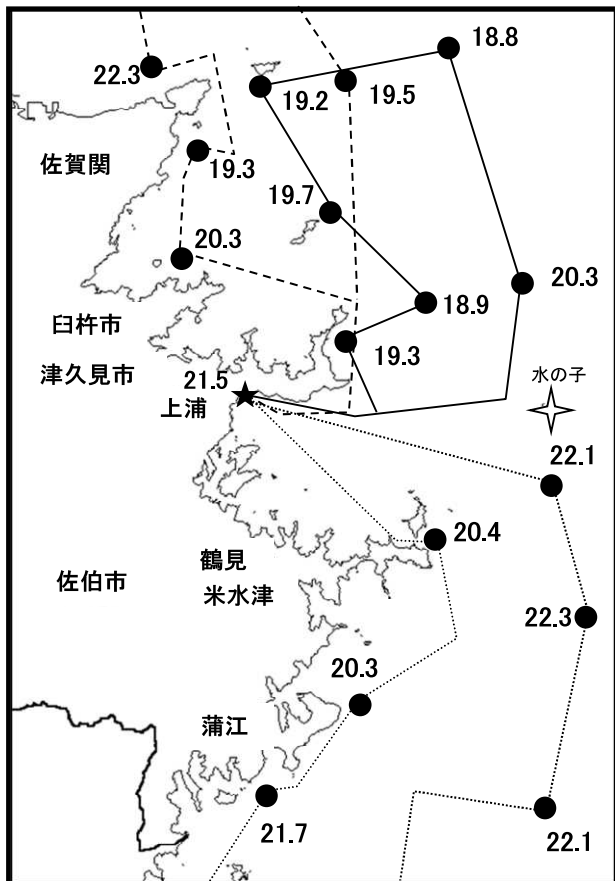
第2-6号 令和2年6月18日(木)発行

大分県農林水産研究指導センター水産研究部 佐伯市上浦大字津井浦

●海況

調査船航行時水温

実線：6月15日 点線：6月16日 破線：6月17日

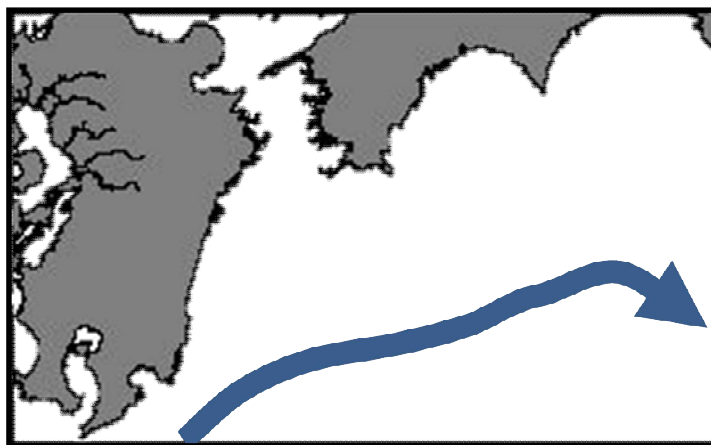


★:6月18日の定地水温

※次回の発行予定について

次回速報は令和2年7月3日頃に発行する予定です。

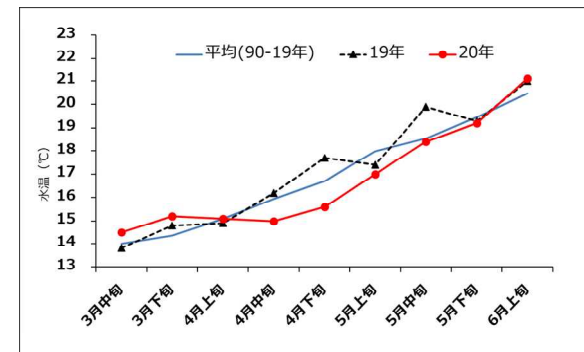
●黒潮情報(海上保安庁海洋速報第111号:6/10-6/17観測)



黒潮流軸までの方向と距離(マイル)	
都井岬SE	足摺岬S
35	80

黒潮は都井岬でやや離岸、足摺岬で著しく離岸、九州南東沖の黒潮内表面水温は26℃となっています。

●定地水温(表面:℃) [佐伯湾奥]



「海況概要」(6月18日)

6月上旬の水試地先(上浦)の定地水温(表面)は21.1℃。前年並(+0.1℃)、平年より0.6℃高めでした。6月18日の表面水温は21.5℃となっています。

「漁況概要」(6月1日～6月14日)

県南まき網はマイワシ(ヒラゴ)主体に321トンの水揚げ。小型底びき網は鶴見でマダイ主体の漁。一本釣りは佐賀関でマアジ、蒲江でカサゴ類、保戸島・鶴見でイサキ主体の漁。タチウオこぎ釣り(白杵)は1隻・1日あたりの水揚量が33.3キロと前期間(48.3キロ)と比べ減少した。刺網は鶴見でマダコ、蒲江でカワハギ類主体の漁。定置網は鶴見でマアジ、米水津・蒲江でカマス主体の漁。

他県情報

宮崎県(6/4～6/10)当該期間における、日向灘の小・中型まき網の水揚量は15統102トン(サバ類4トン、キビナゴ2トン、カタクチ2トン他の水揚げ)。また、船曳パッチ網による水揚げはありませんでした。

高知県(6/9～6/15):対象期間における宿毛湾周辺海域の中型まき網の水揚量は、13統118トン。(ウルマイワシ58トン、マイワシ29トン、カタクチイワシ23トン、サバ類13トン他の水揚げ)。

なお、この情報は 大分県農林水産研究指導センター水産研究部のホームページ (<http://www.pref.oita.jp/soshiki/15090/>) でもご覧いただけます。

● 漁況

2-6号

漁協TACシステム集計速報値・30魚種(佐賀関・鶴見・米水津・蒲江 期間6/1~6/14)

単位:キロ

漁業種類	所属漁協名	隻・日あたり漁獲量	まいわし	うるめ	かたぐち	まあじ	まるあじ	さば類	ぶり	ひらめ	めいたがれい	えそ類	たちうお	まだい	いさき	かます	とらふぐ	あんこう	かさご類	かわはぎ類	きびなご	まとうだい	めじな	いせえび	くるまえび	こういか類	あおりいか	けんさき	またこ	なまこ類	あわび類	さざえ	総計(他魚種も含む)
小型底曳網漁業	鶴見									26	18	244		455			6	32	6	15		12			13			6	22				853
	蒲江																																0
船びき網漁業	鶴見(一部底曳網を含む)				765				17			3		33																			817
	米水津(一部底曳網を含む)				5,184																												5,184
大中型まき網漁業	鶴見	2,592				6,012		4				16	2,880		6					4													8,922
中型まき網漁業	鶴見	13,004	265,716		42,552	2,228	923	684																									312,102
	米水津																																0
	蒲江																																0
刺網漁業	佐賀関																																0
	鶴見					5				29		14									13					20		33					113
	蒲江											24		79						14	192						3	14				344	
定置網漁業	鶴見	93				3,592	3		157	29		3	18	392	40					67	4			22									4,432
	米水津	2,344	5,572	29,553	688	76		505	356	24	20	184	108	44,298					4	148			40	124			176	96	4			84,320	
	蒲江	6	923	170	398	13		52	575	9	3	100	159	15,347						58	486	3	169			17	85	45	3			18,620	
一本釣り	佐賀関				843			27	59			80	89	94					13	1			6										1,211
	鶴見				311			234	591	13		19	218	3,210						207	6		4	36									4,847
	蒲江				68			6	60				31	262						423	6		3	80									938
その他の漁業	佐賀関				2																												2
	鶴見				8,000		1													9								246		18	705	8,980	
	米水津																													7	186	192	
	蒲江								14			1,098		16	83					21	4		6	6				75				1,322	
総計			268,159	6,495	78,224	22,146	1,016	1,510	1,829	130	18	1,443	80	4,101	4,307	59,691	6	32	697	512	490	80	448	0	13	37	274	148	398	0	25	891	453,197

他漁協情報(期間:6/1~6/14)

単位:キロ

漁業種類	所属漁協名	期間	延べ出漁隻数	隻・日あたり水揚量()は先号水揚量	まあじ	まるあじ	さば類	かたぐち	うるめ	まいわし	ぶり	たちうお	まだい	いさき	とらふぐ	こういか類	その他	計
中型まき網	臼杵・津久見	6/1~6/14	※	※(668)														0
一本釣り	臼杵(タチ釣りのみ)	6/1~6/14	82隻	33.3(48.3)								2,733						2,733
	保戸島	6/1~6/14	*	*(*)	98		30				117		40	522			154	961

TACシステム集計値及び中部振興局農山漁村振興課水産班とりまとめ(一部は聞き取りによる概算データ)

「魚価」 円/kg

漁業種類	魚種名	地区名	平均	備考
釣り	タチウオ	臼杵	1,455	-
	ブリ	保戸島	250	-
	マダイ	保戸島	600	-
	マダイ	鶴見	571	-
	マアジ	鶴見	686	-
	ブリ・ハマチ	鶴見	435	-
	イサキ	鶴見	809	-
	マアジ	佐賀関	300	300g級(1尾あたり)
	マサバ	佐賀関	500	700g級(1尾あたり)
	ブリ	佐賀関	300	1kg級(1尾あたり)
マダイ	佐賀関	500	1kg級(1尾あたり)	

漁業種類	魚種名	地区名	平均	備考
定置網	マシ(コアジ)	鶴見	286	-
	マアジ(マアジ)	鶴見	271	-
	カワハギ	鶴見	342	-
潜水・採貝	アオリイカ	鶴見	1,048	-
	アワビ	鶴見	5,074	-
	サザエ	鶴見	605	-
	クルマエビ	鶴見	7,496	-
底曳き(活)	ヒラメ	鶴見	828	-

漁協支店からのTACシステムデータ。一部聞き取り